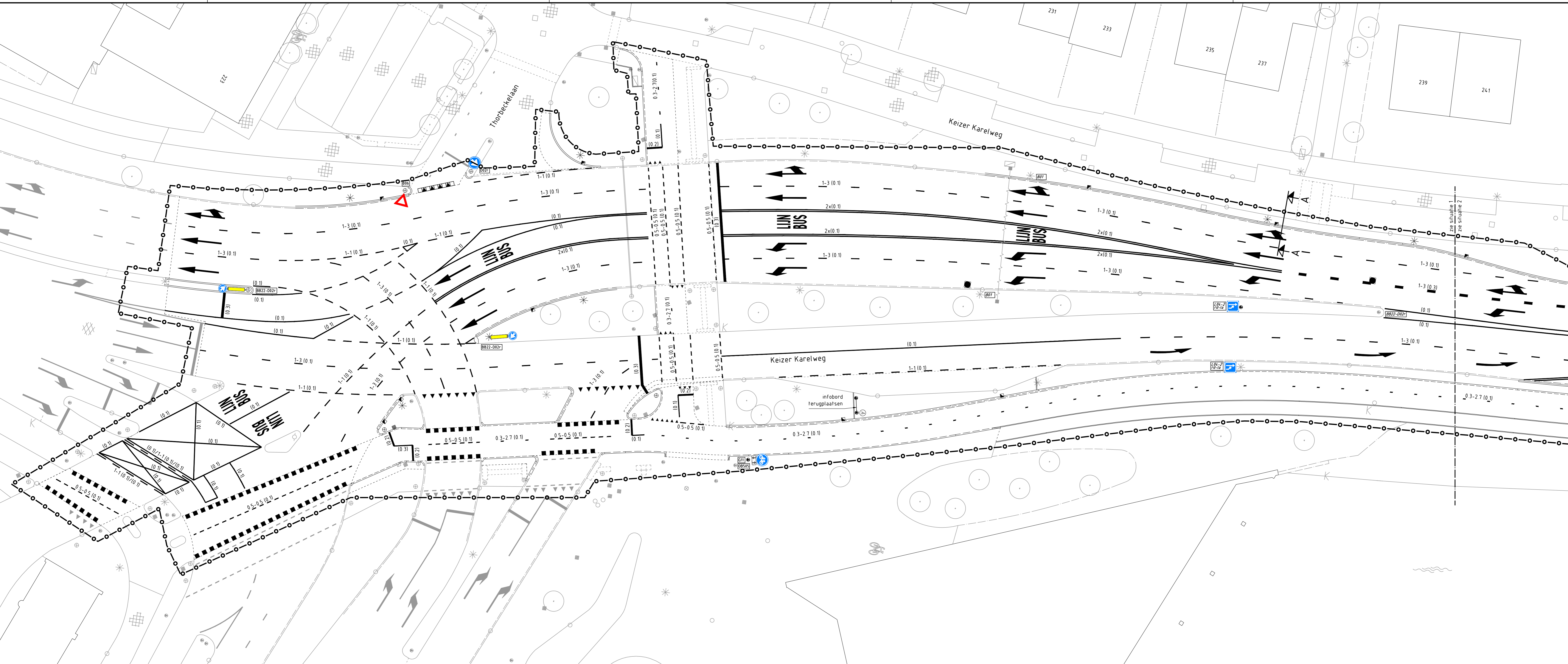
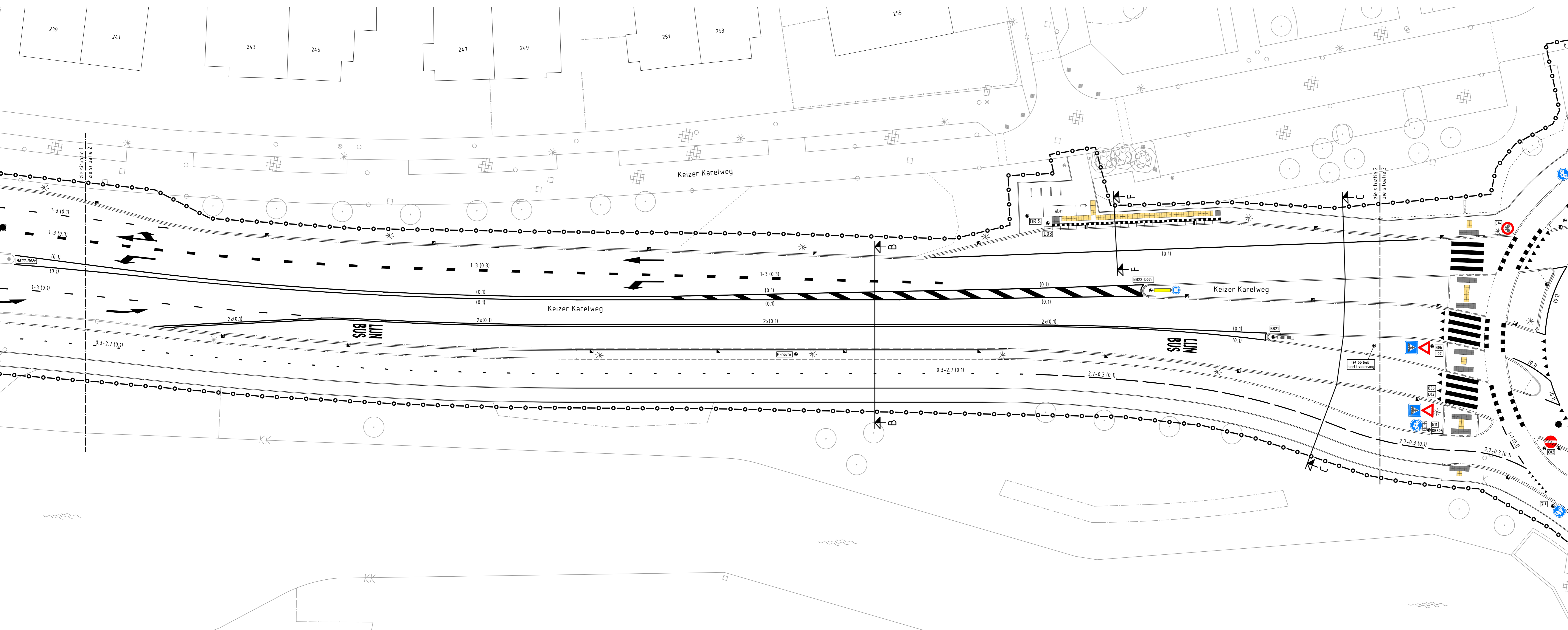


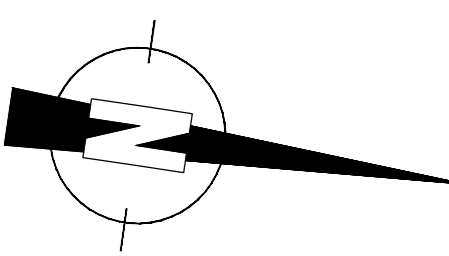
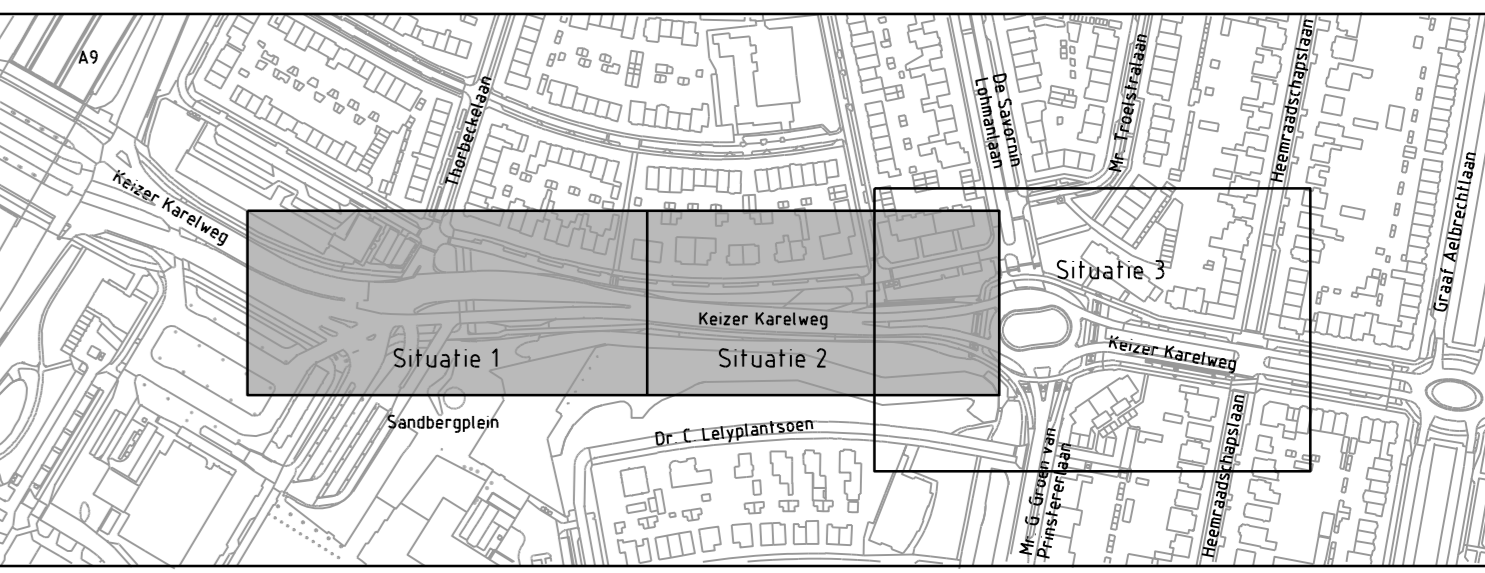
Legenda	
	Werkigrens
	Bestaande situatie
	Aanbrengen situatie
	Bestaande gootegel 150x300x60mm
	Aanbrengen gootegel 150x300x60mm, grijs
	Materiaalscheding
	Aanbrengen geteidegels, 300x300x60mm, geel
	Aanbrengen noppentegels, 300x300x60mm, wit
	Bestaande verkeersbordpaal incl. verkeersbord, met RVV-nummer
	Aanbrengen verkeersbordpaal incl. verkeersbord, met RVV-nummer (door derden)
	Nieuwe locatie te verplanten boom
	Bestaande boom
	Bestaande mast en drukknop verkeerslicht
	Nieuwe locatie door derden te verplaatsen/nieuw te plaatsen mast en drukknop verkeerslicht
	Bestaande VRI-mast, incl. bekabeling
	Nieuwe locatie door derden te verplaatsen/nieuw te plaatsen VRI-mast, incl. bekabeling
	Bestaande lichtmast
	Nieuwe locatie door derden te verplaatsen/nieuw te plaatsen lichtmast, incl. bekabeling
	Aanbrengen thermoplastische marking, 1-10 (0,1)
	Aanbrengen thermoplastische marking, 1-3 (0,1) m
	Aanbrengen thermoplastische marking, 1-3 (0,3) m
	Aanbrengen thermoplastische marking, 0,3-2,7 (0,1) m
	Aanbrengen thermoplastische marking, 2,7-0,3 (0,1) m
	Aanbrengen thermoplastische marking, 0,5-0,5 (0,1) m
	Aanbrengen thermoplastische marking, ononderbroken met lijnbreedte
	Aanbrengen thermoplastische marking, diverse soorten pijlen figuraties
	Aanbrengen thermoplastische marking, blokmarking 0,5x0,5m
	Aanbrengen thermoplastische marking, haaiantemarking 0,5x0,5m
	Aanbrengen marking straatwerk, betontegels 150x300x60mm wit/grijs (1 om 1), middengedeelte
	Aanbrengen marking straatwerk, betonstraatsteen k1 wit/zwart (5 om 5), parkeervak
	Aanbrengen marking straatwerk, betonstraatsteen k1 wit/zwart (1 om 1), parkeervak



Situatie 1



Situatie 2



Hoogtematen in meters t.o.v. N.A.P.
Lengtematen in meters, materiaalmaten in millimeters

E	D	C	B	A
		Handhaven/terugbrengen bushaltes, aanpassen uitrit parkeergarage	Verkeersborden worden door derden geplaatst	Aanpassingen n.a.v. overleg d.d. 14-05-2018
		PH	PH	PH
		23-07-2018	02-07-2018	22-05-2018
wijziging	omschrijving	door	datum	

Gemeente Amstelveen

Ingenieursbureau Voorbereiding & Realisatie
 Laan Nieuwer-Amstel 1, 1182 JR Amstelveen, Postbus 4, 1180 BA Amstelveen, T (020) 540 49 11, F (020) 540 41 62

project : **Aanpassing onderliggend wegennet A9**
 Locatie 1: Keizer Karelweg

onderwerp : **Bebording en marking**
 Blad 1 van 2
 Bestektekening

datum : 15-02-2018	bestandsnaam : W1317-108C-109C Bebording en marking - KKW.dwg
getekend : PH	dienstjaar : 2017
projectleider : AG	besteknummer : 40.799
gezien :	formaat : A0
goedgekeurd :	status : Definitief
	schaal : 1:200
	tek.n.r. : W1317-108