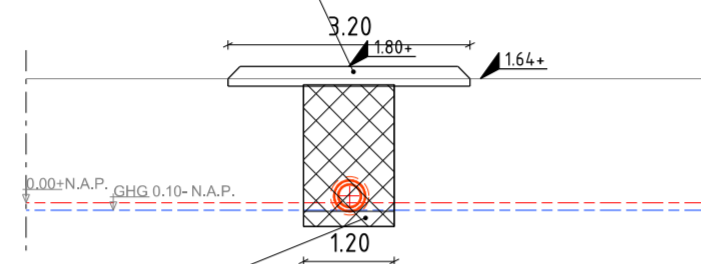


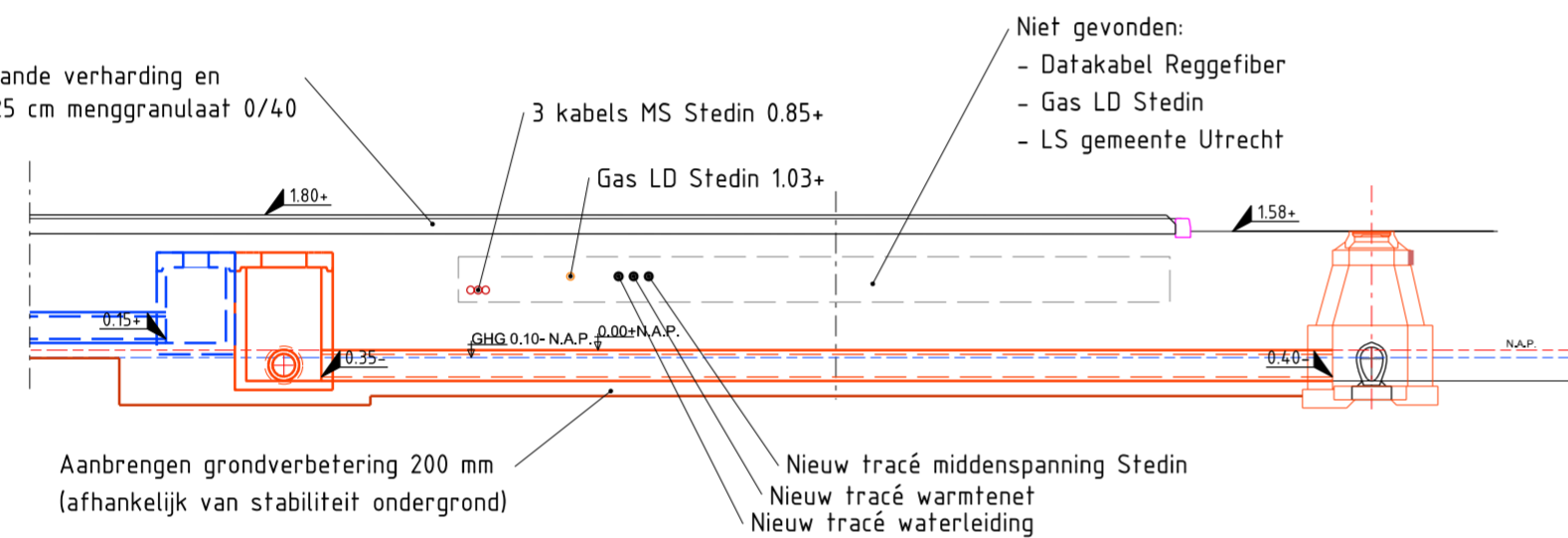
Opbreken klinkers en aanbrengen fundering
250 mm menggranulaat 0/40



Aanbrengen grondverbetering 200 mm
(afhankelijk stabiliteit ondergrond)

DOORSNEDE A-A'

Opbreken bestaande verharding en
aanvullen met 25 cm menggranulaat 0/40



Aanbrengen grondverbetering 200 mm
(afhankelijk van stabiliteit ondergrond)

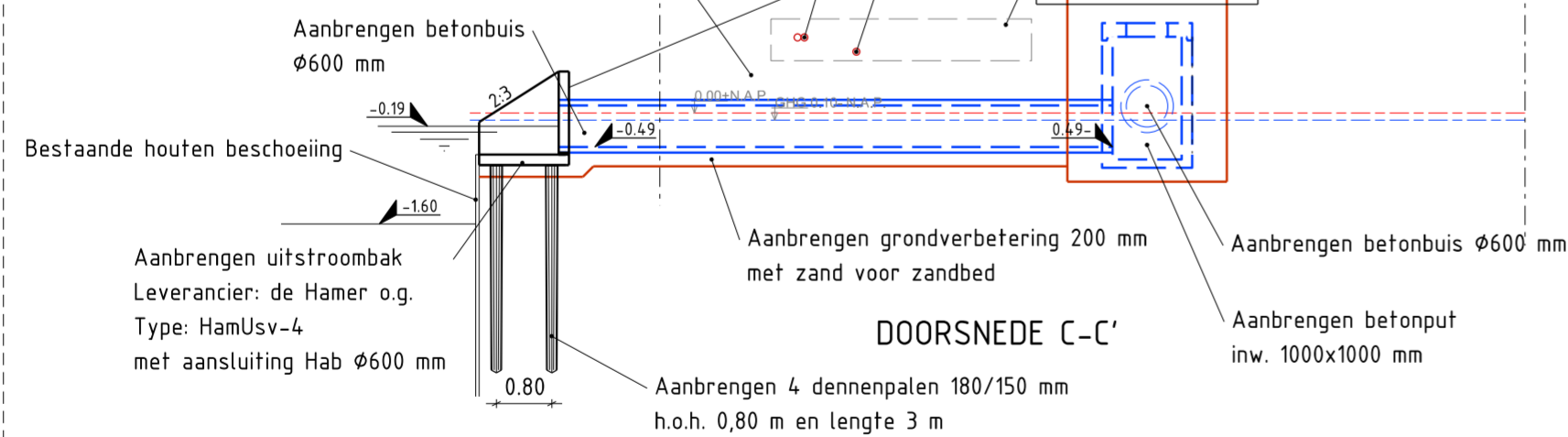
DOORSNEDE B-B'

Niet gevonden:
- Datakabel Reggefiber
- Gas LD Stedin
- LS gemeente Utrecht

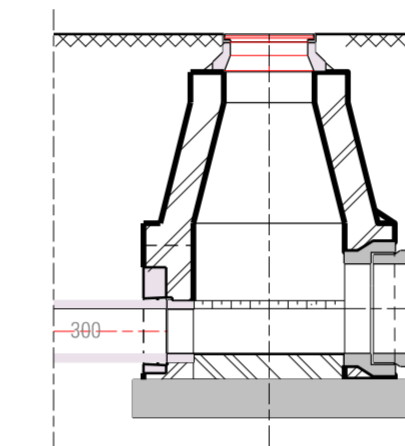
Sleuf aanvullen met drainagezand
Hart proefsleuf 5
x= 136015.295
y= 458194.001

Niet gevonden:
- Datakabel warmtenet Eneco
- Transportleiding warmtenet Eneco
- Datakabel Stedin
- Water Vitens
- LS gemeente Utrecht
- Datakabel Rocateq

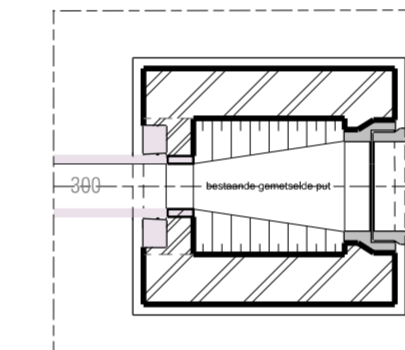
Opbreken bestaande verharding en
aanvullen met 25 cm menggranulaat 0/40



DOORSNEDE C-C'



putwand uitgeboren t.b.v. nieuwe riool
en muur of plaat ingemetseld



Bestaande gemetselde put
putnr. 1076 en 1877

DETAIL
SCHAAL 1 : 50

DWARSPROFIELEN
SCHAAL 1 : 100

		<h1>Stadsbedrijven</h1>		Stadsingenieurs Bezoekadres: Stadsplateau 1 Postadres: Postbus 8375, 3503 RJ Utrecht Telefoon: 030 - 286 4323 Mail: stadsingenieurs@utrecht.nl	
Opdrachtgever: Gemeente Utrecht					
Project: Brailledreef bouwrijpmaken voormalig NDP terrein					
Onderdeel: Dwarsprofielen en details					
Status: Definitief	Fase: Bestekontwerp	Behoort bij:	Schaal: 1:100 / 1:50		
Opsteller: postm206	Goedgekeurd en vrijgegeven: A. Corten	Paraaf:	Datum: 06-06-2018	Formaat: A0	
Projectnummer: 301.5021	Tekeningnummer: 5021.RIO.040.004	Bladnummer: 4	Aantal bladen: 5	Wijziging:	
Auteursrechten voorbehouden		Documentnr:	Plotdatum: 28-6-2018		
Bestandsnaam: \\domstad.org\Diensten\SW\BU\Proj\300 REO\3015021.01.30.021 WC overvecht NPD\05 Ontwerpfase\5.3 Voorontwerp\5.3.6 VRE-Riolering\Bouwrij					