



E-mail : [athegeman@planet.nl](mailto:athegeman@planet.nl)  
Internet : [www.athegeman.nl](http://www.athegeman.nl)

Jupiter 29  
7071 TN Uift

KvK-Arnhem nr : 09 140 722  
BTW-nr : NL 116 756 962 B01

Tel : 0315 - 630 875  
Mob : 06 - 228 809 01

IBAN : NL91 INGB 0004 3822 97  
BIC : INGBNL2A

Onderdeel : Bovenbouw      Werknummer : 1695.61.18      Blad : C  
Datum : 08-06-2018      Rev : 0

**Exakte maatvoeringen ntb, door de aannemer.**

Zie pagina - 2 uit rapport - B tbv. belangrijke aanvullende informatie.

Zie pagina - 5 uit rapport - B tbv. door derden aan te leveren stukken.

**Indien op enig punt twijfel over de constructie ontstaat, dient nader met ATH te worden overlegd.**

Slechts na overleg met en het verkrijgen van goedkeuring door ATH mag afgeweken worden van deze tekening.

Sandwichpanelen, inclusief bevestiging, volgens opgaaf door de leverancier.

Er wordt een paneeltype met aan de onderzijde aluminiumfolie toegepast.

Er is gerekend met zonnepanelen op het gehele dakvlak

met een gewicht ter grootte van 15 kg/m<sup>2</sup>.

**Bevestiging volgens opgaaf door de leverancier.**

**Alle kolommen voorzien van 12 mm dikke voetplaten.**

Alle kolommen monteren met 4 M12-4.6 : lang 250 mm (200 + 50) in te storten haakankers in een patroon 60 x 60 die 75 mm uit de beton moeten steken.

1 = 70 x 170 - hoh 1650 : Gordingen Vuren C18.

De randgordingen op as - A en - B liggen loodrecht op het grondvlak.

2 = 70 x 220 - hoh 1650 : Gordingen Vuren C18.  
De randgordingen op as - A en - B liggen loodrecht op het grondvlak.

De overige gordingen liggen loodrecht op het dakvlak.

3 = Spant ..... : Zie schema.

4 = Buis 57,0 x 2,9 .... : Dakkoppelingen.

5 = Rond 16 + M16 draad : Dakdiagonalen.

6 = Rond 16 + M16 draad : Verticale schoren op as - A.

7 = IPE180 ..... : Tussenkolom op as - 1.

8 = UNP160 ..... : Overheaddeurstijlen op as - B.

9 = UNP160 ..... : Overheaddoerbovendorpels op as - B.

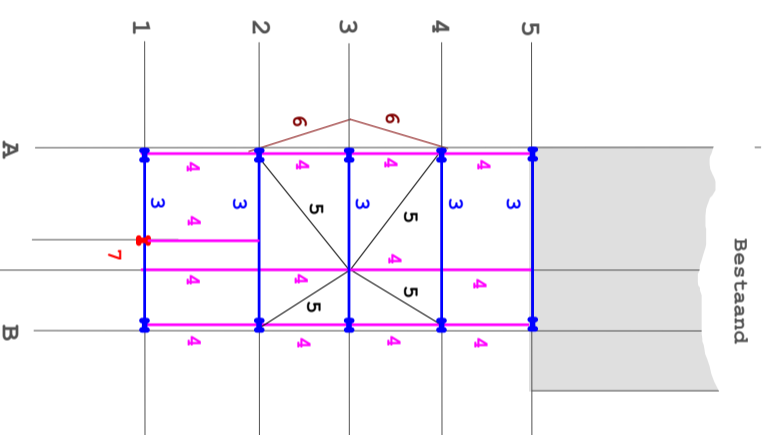
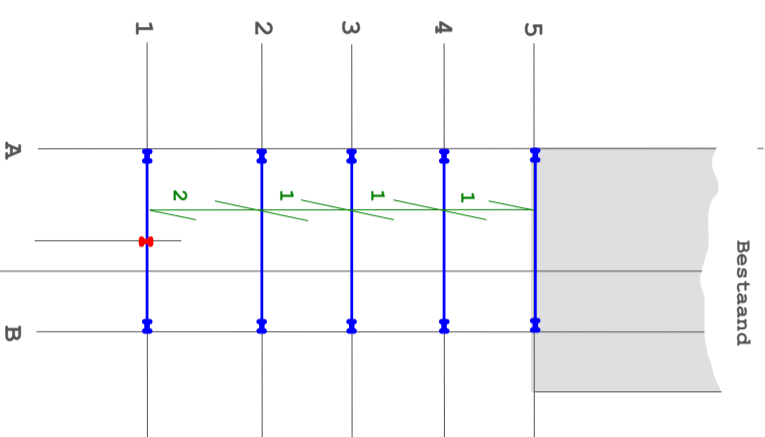
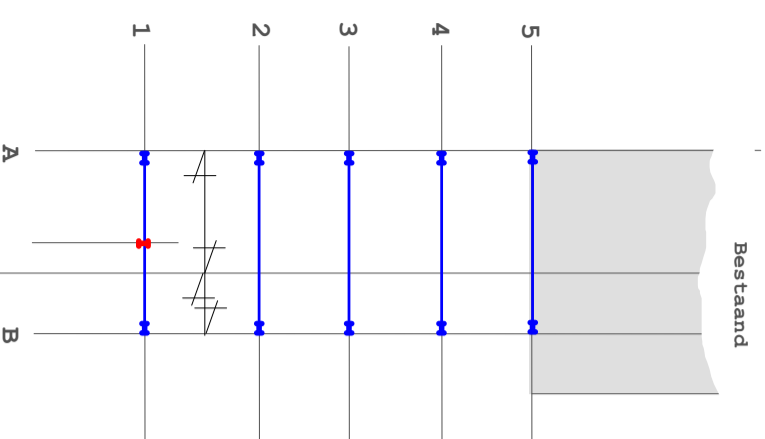
10 = UNP140 ..... : Kozijnstijlen op as - B.

11 = UNP140 ..... : Kozijnbovendorpels op as - B.

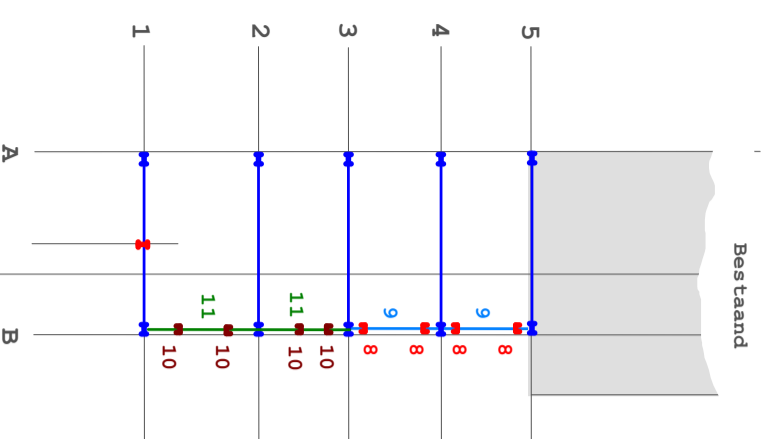
De tussenkolom Pos 7 en de overheaddeurstijlen Pos 8 lopen door tot op de fundatie.

De kozijnstijlen Pos 10 worden tegen de binnenkant van de prefab betonnen kantplanken gemonteerd die typ. de kozijnen aan de bovenkant worden verjongd.

De prefab betonnen kantplanken overspannen vrij van kolomfundatie naar kolomfundatie.

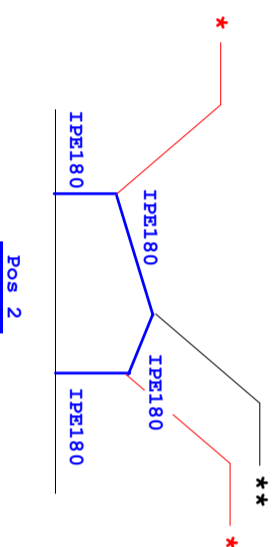


### Dakplaten



### Gordingen

### Kap



\* De kolom en spantbeen in verstek gezaagd en tegen elkaar gelast met een 12 mm dikke schetsplaat daar tussen.

\*\* 12 mm Kopplaten en 2 M12-8.8 bouten.

### Deurstijlen