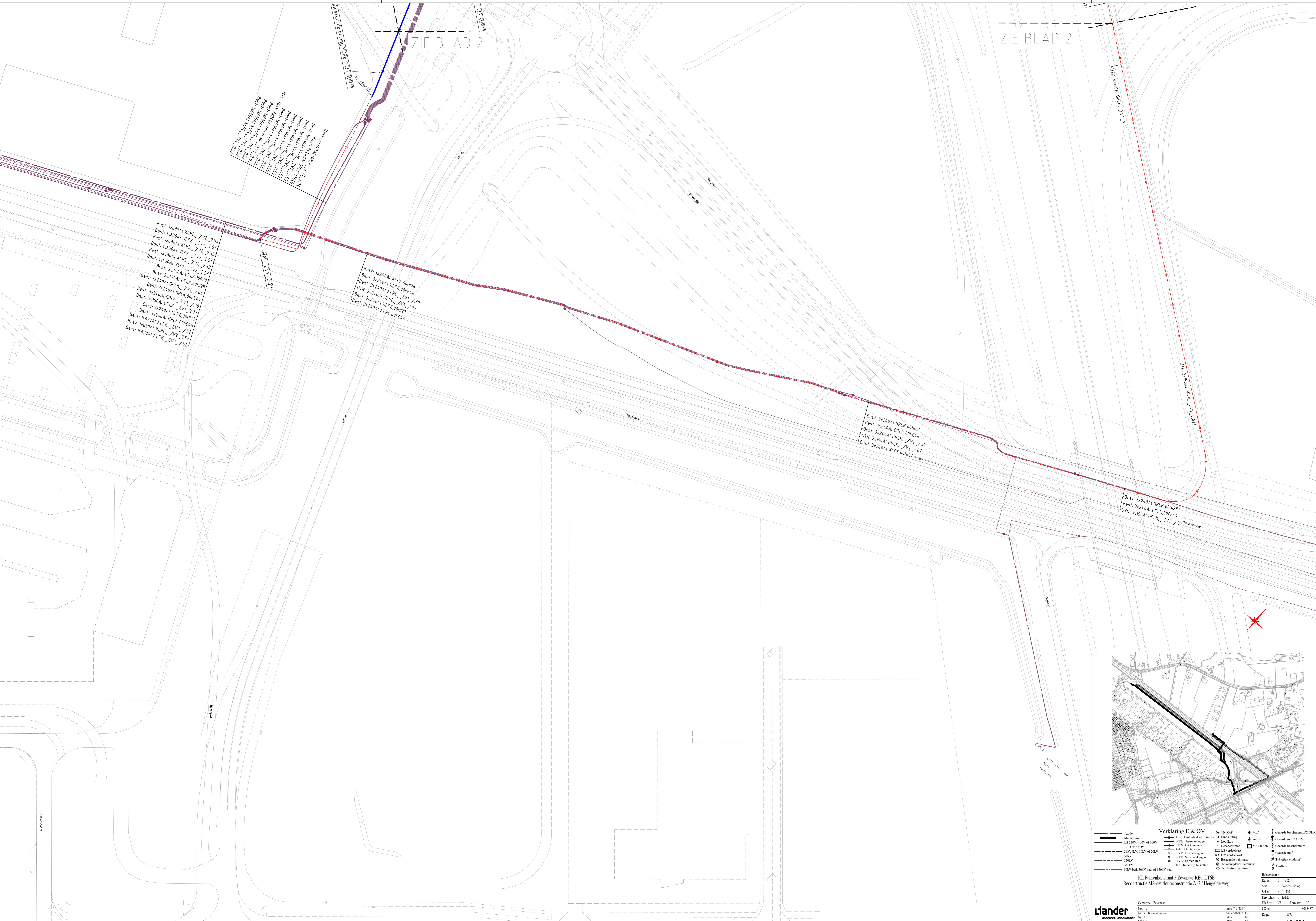


ZIE BLAD 2

ZIE BLAD 2

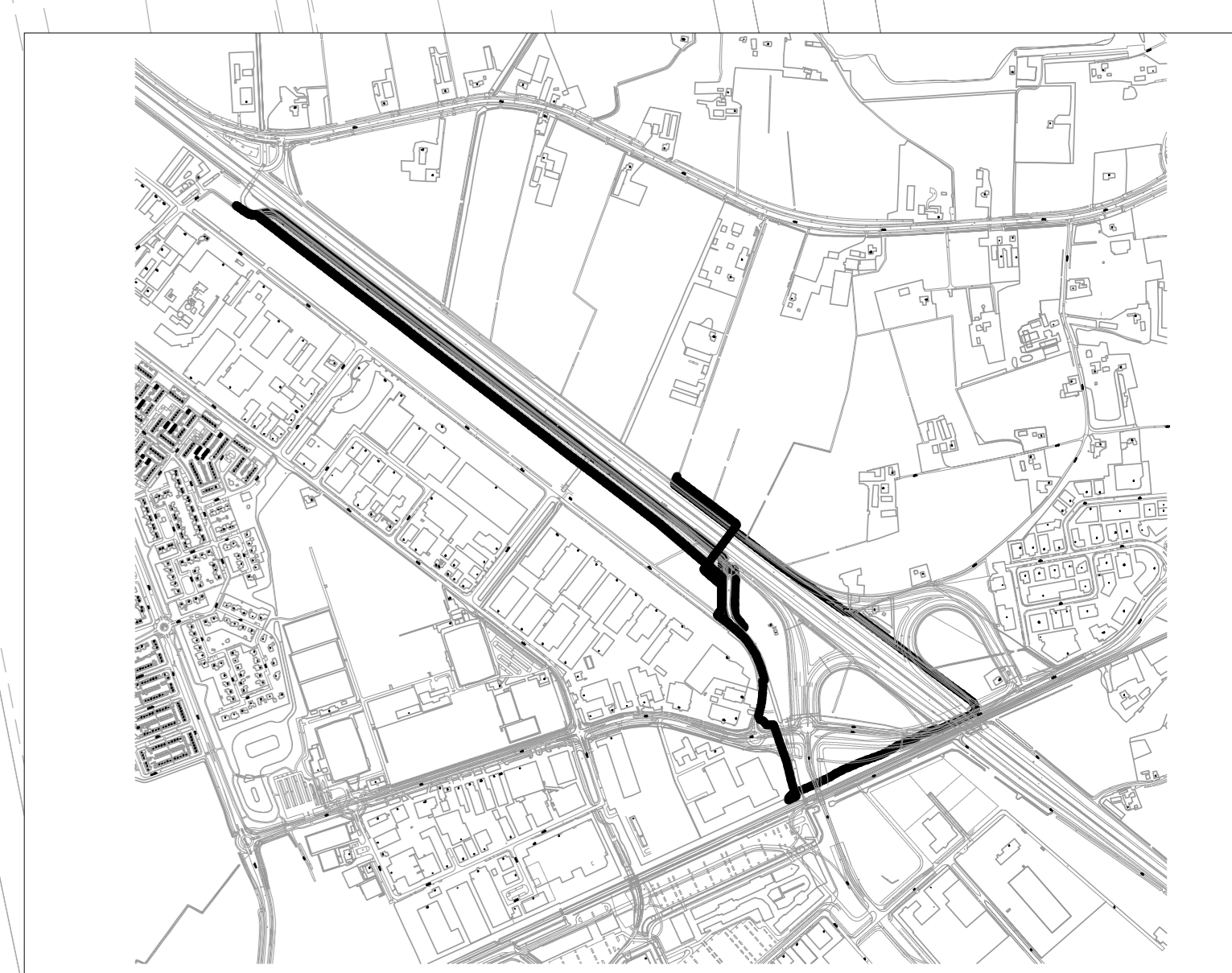


Best: 1x630AI XLPE_ZV2_255
 Best: 1x630AI XLPE_ZV2_255
 Best: 1x630AI XLPE_ZV2_255
 Best: 1x630AI XLPE_ZV2_253
 Best: 1x630AI XLPE_ZV2_253
 Best: 3x240AI GPLK_00H20
 Best: 3x240AI GPLK_00H20
 Best: 3x240AI GPLK_00FE44
 Best: 3x150AI GPLK_ZV1_230
 Best: 3x240AI XLPE_00H27
 Best: 1x630AI XLPE_ZV2_252
 Best: 1x630AI XLPE_ZV2_252

Best: 3x240AI XLPE_00H28
 Best: 3x240AI XLPE_00FE44
 UTM: 3x240AI XLPE_ZV1_230
 Best: 3x240AI XLPE_ZV1_207
 Best: 3x240AI XLPE_00H27

Best: 3x240AI GPLK_00H28
 Best: 3x240AI GPLK_00FE44
 UTM: 3x150AI GPLK_ZV1_230
 Best: 3x240AI XLPE_00H27

Best: 3x240AI GPLK_00H28
 Best: 3x240AI GPLK_00FE44
 UTM: 3x150AI GPLK_ZV1_207



Verklaring E & OV		Tijdelijke voorzieningen		Overige symbolen	
—	Aande	⊙	TN Maf	●	Mei
—	15-230V, 400V of 600V	⊙	BHS Buitenschild te stellen	⬆	Aande
—	15-0V of 0V	⊙	NTL Nieuw te leggen	⬆	Gevoerde met 2 ODM
—	3kV, 6kV, 10kV of 20kV	⊙	UTN Uit te nemen	⬆	Gevoerde beschermend
—	50kV	⊙	OVJ Om te leggen	⬆	Gevoerde mei
—	150kV	⊙	TVL Te verleggen	⬆	TN Afk eindhof
—	300kV	⊙	NTV Na te verleggen	⬆	Aandhuis
—	10kV best. 50kV best. of 150kV best.	⊙	TVL Te verleggen	⬆	Te verwijderen lichtmast
		⊙	HBS In bedrijf te stellen	⬆	Te plaatsen lichtmast
		⊙	LS verdelkast		
		⊙	OV verdelkast		
		⊙	BS verdelkast		
		⊙	Te plaatsen lichtmast		

KL. Fahrheerstraat 5 Zevenaar RECLT6E		Reconstructie MS-net thv reconstructie A12 / Hengelderweg	
Gemeente: Zevenaar		Datum: 7-7-2017	
Schaal: 1:500		Status: Voorbereiding	
Drooiplaat: E.MS		Blad nr: 33	
Formaat: A0		CS nr: 5985437	
Tijdelijke voorzieningen		Pagina: 1	
Engineer:		Case nr: 176221	