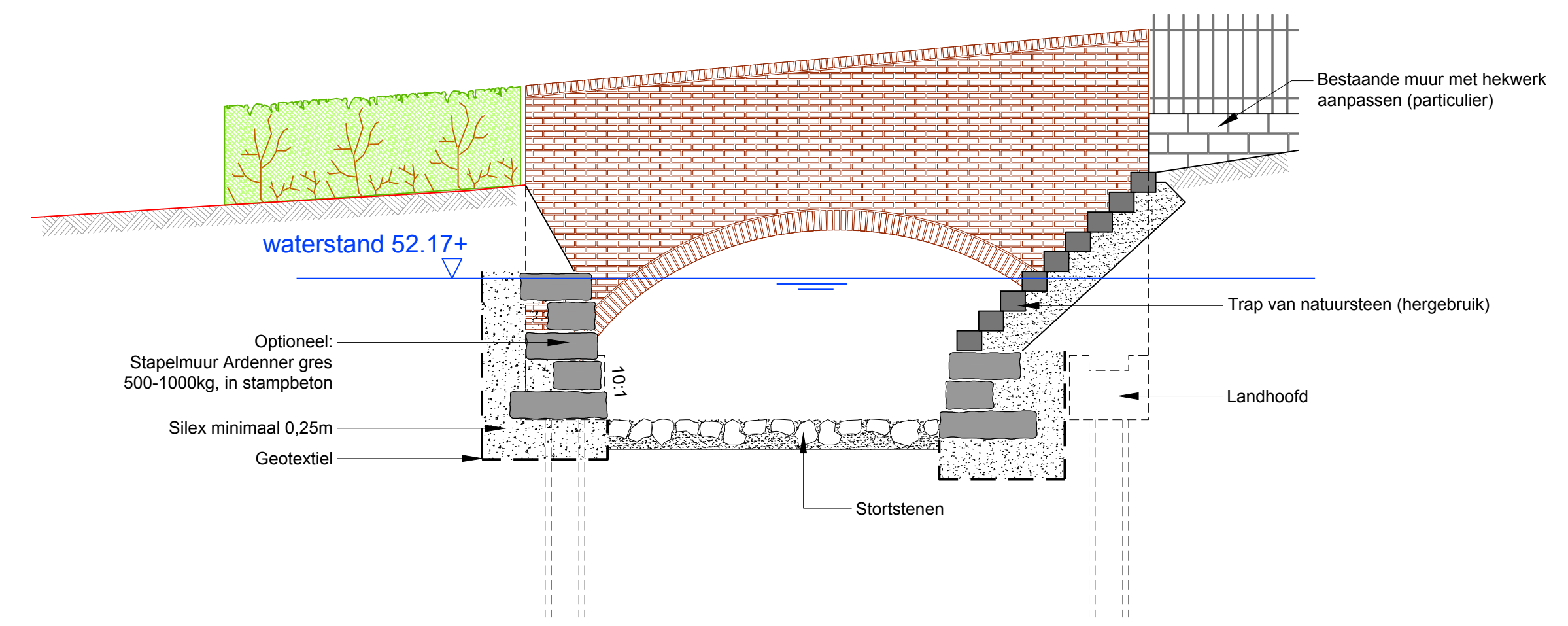


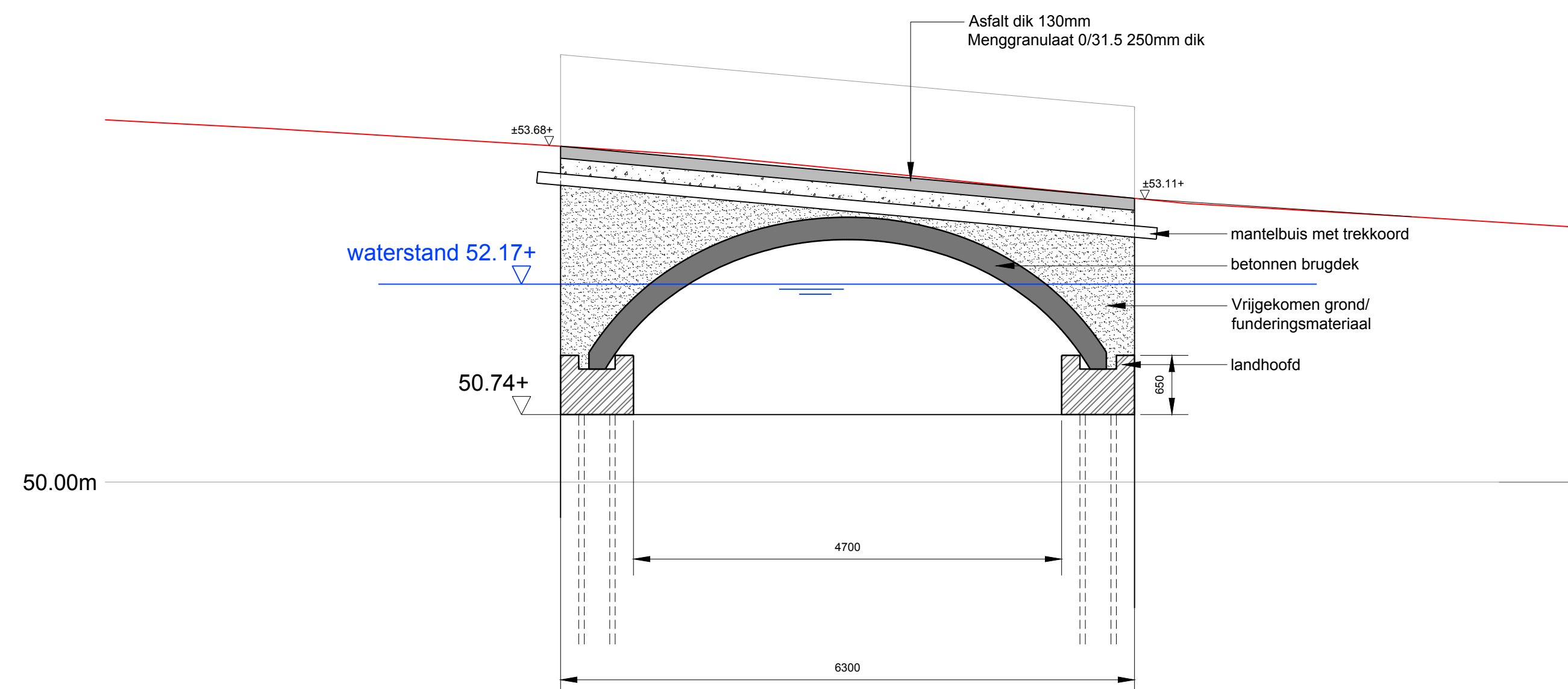
### Aanzicht brug - bovenstrooms

Schaal 1:50



### Aanzicht brug - benedenstrooms

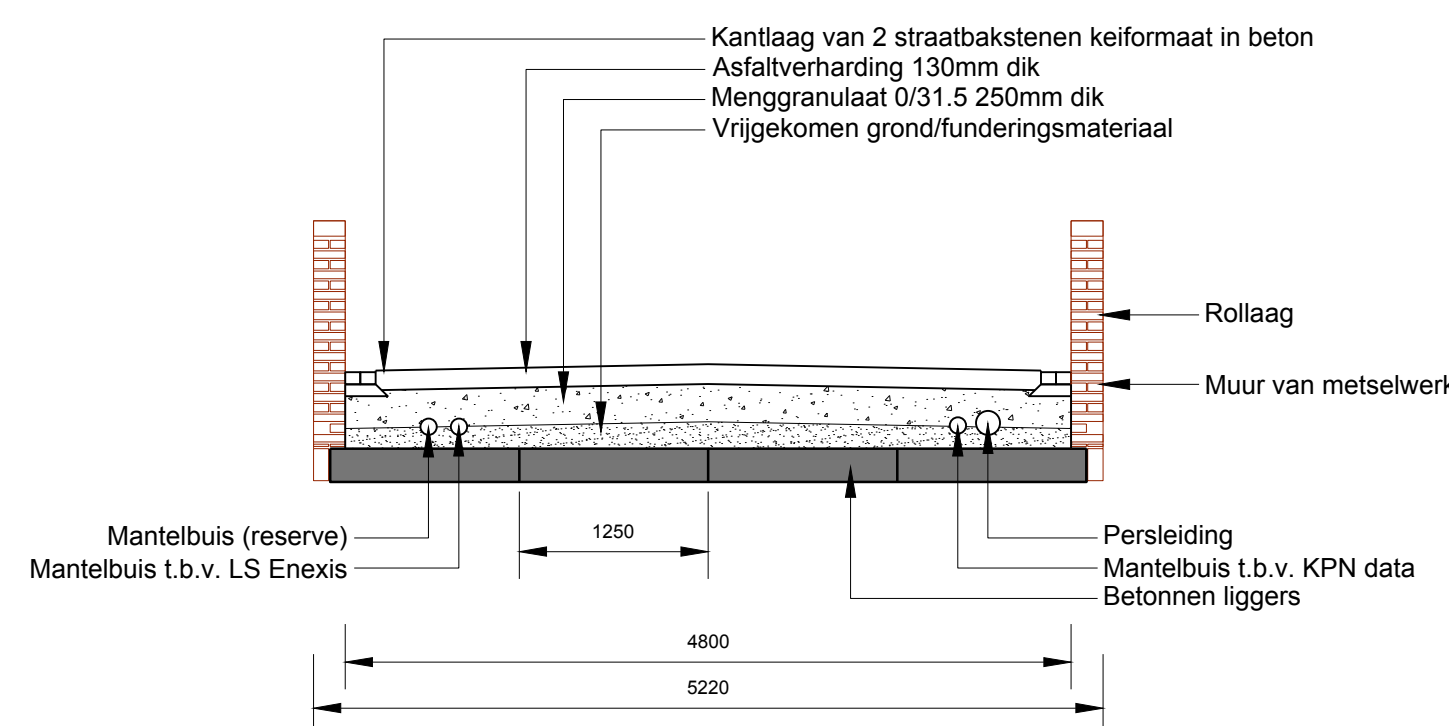
Schaal 1:50



Afstand	16,00	15,00	14,00	13,00	12,00	11,00	10,00	9,00	8,00	7,00	6,00	5,00	4,00	3,00	2,00	1,00	0,00
Hoogte bestaand	53,96	53,91	53,85	53,79	53,73	53,66	53,60	53,51	53,41	53,31	53,21	53,11	53,03	52,91	52,91	52,85	52,79

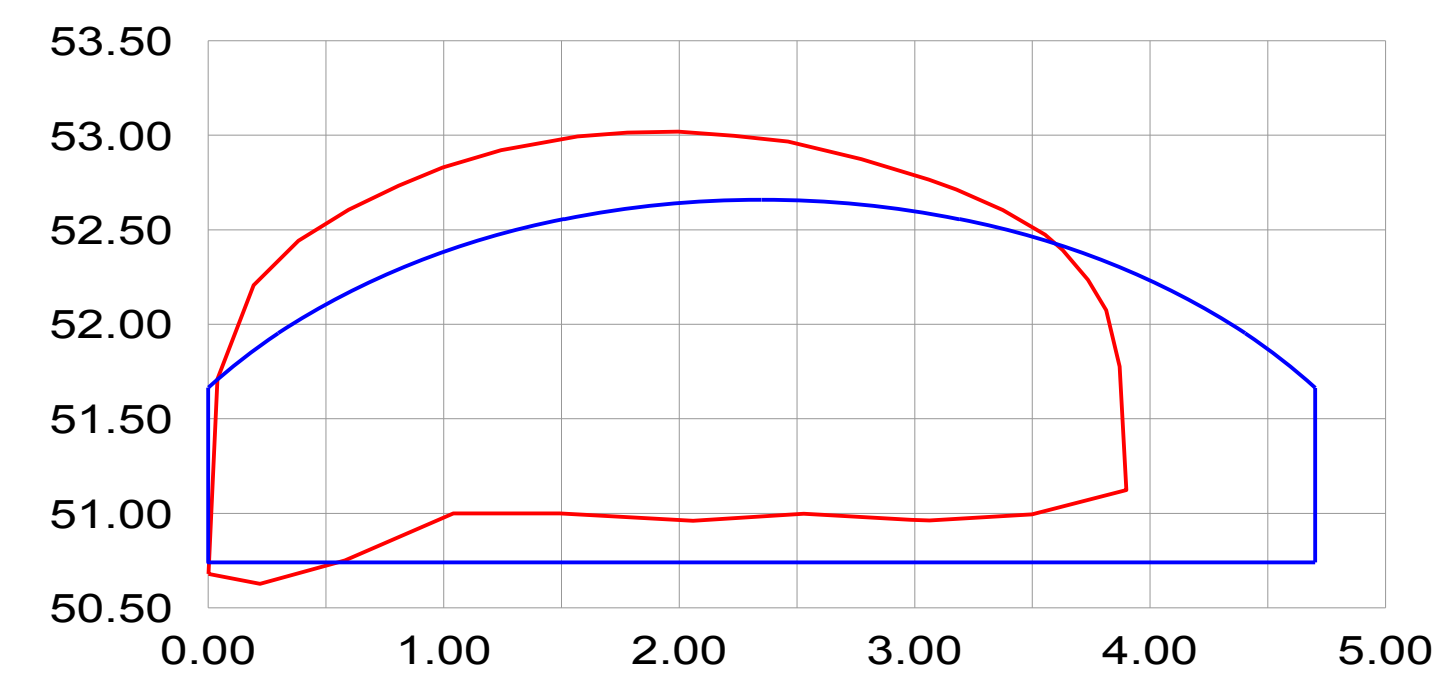
### Profiel 1 - As brug

Schaal 1:50



### Profiel 2 - Doorsnede brug

Schaal 1:50



Bestaande oppervlakte 6.90m<sup>2</sup>  
Nieuwe oppervlakte 7.61m<sup>2</sup>

### Doorstroomprofiel

opdrachtgever	Gemeente Meerssen		
project	KW18 - Brug Geuldalweg		
onderdeel	Details en profielen		
<p><b>BLOEM CIVILTECHNIEK BV</b> GROND-, WEG- EN WATERBOUW, MILIEUTECHNIEK, SLOOPWERKEN St. Antoniusstraat 10 6097 ND Panheel Postbus 5049 6097 ZG Heel</p>	projectleider	B.Govers	
	status	concept	
	besteknummer		
	getekend	-	d.d.
gecontroleerd	B. Govers	d.d.	30-03-2018
bestandsnaam			
afmetingen	schaal	projectnummer	tekeningnummer
A1	1: var.	152MEE16	04
			bladnummer
			1 van 1