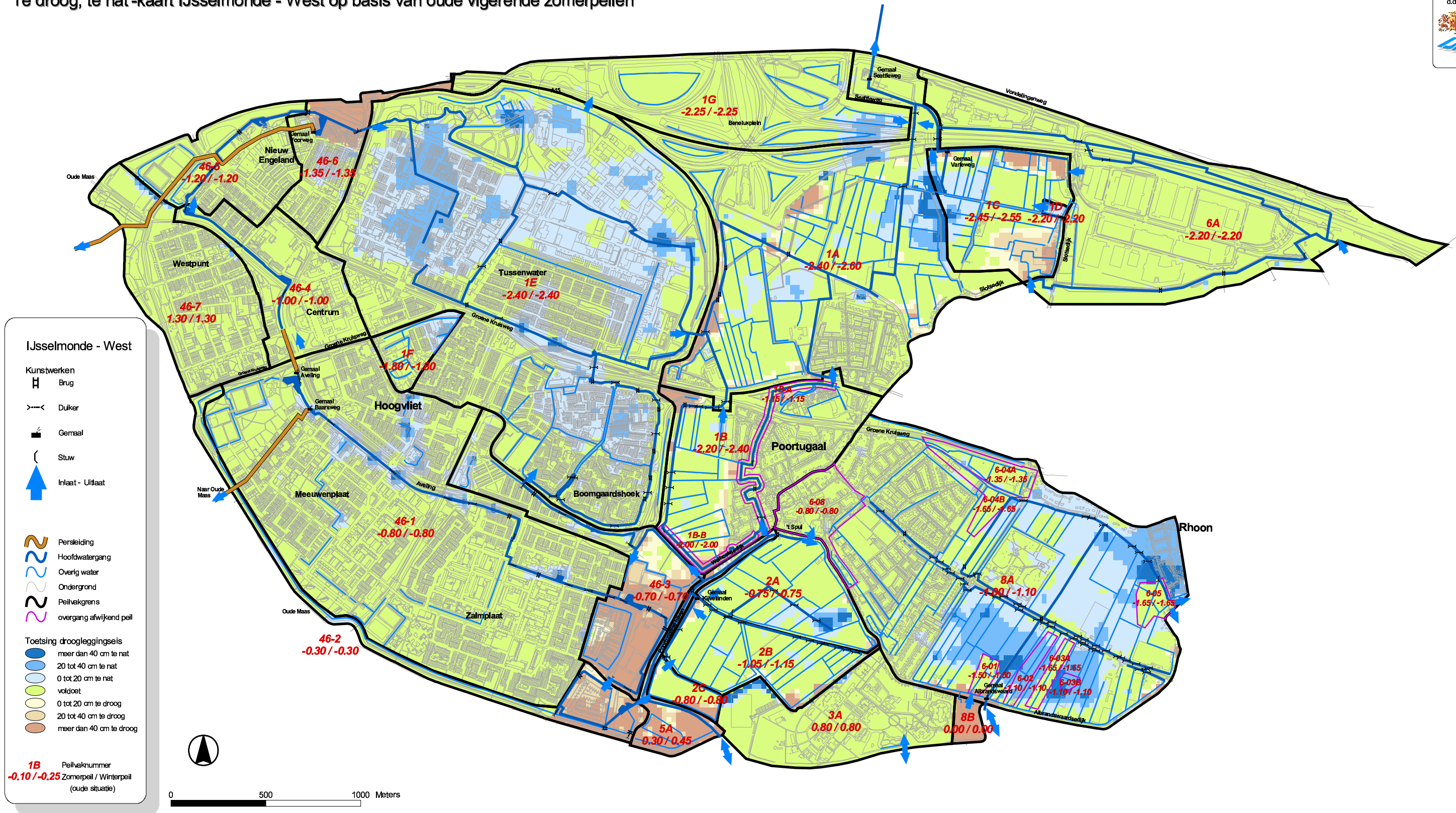


'Te droog, te nat'-kaart IJsselmonde - West op basis van oude vigerende zomerpeilen



IJsselmonde - West

Kunstwerken

- Brug
- Duker
- Gemaal
- Stuw
- Inlaat - Uitlaat

Water

- Persleiding
- Hoofdwatergang
- Overig water
- Ondergrond
- Peilvkgrens
- overgang afwijkend peil

Toetsing droogleggingseis

- meer dan 40 cm te nat
- 20 tot 40 cm te nat
- 0 tot 20 cm te nat
- voldoet
- 0 tot 20 cm te droog
- 20 tot 40 cm te droog
- meer dan 40 cm te droog

1B Peilnummer
-0.10 / -0.25 Zomerpeil / Winterpeil
(oude situatie)

