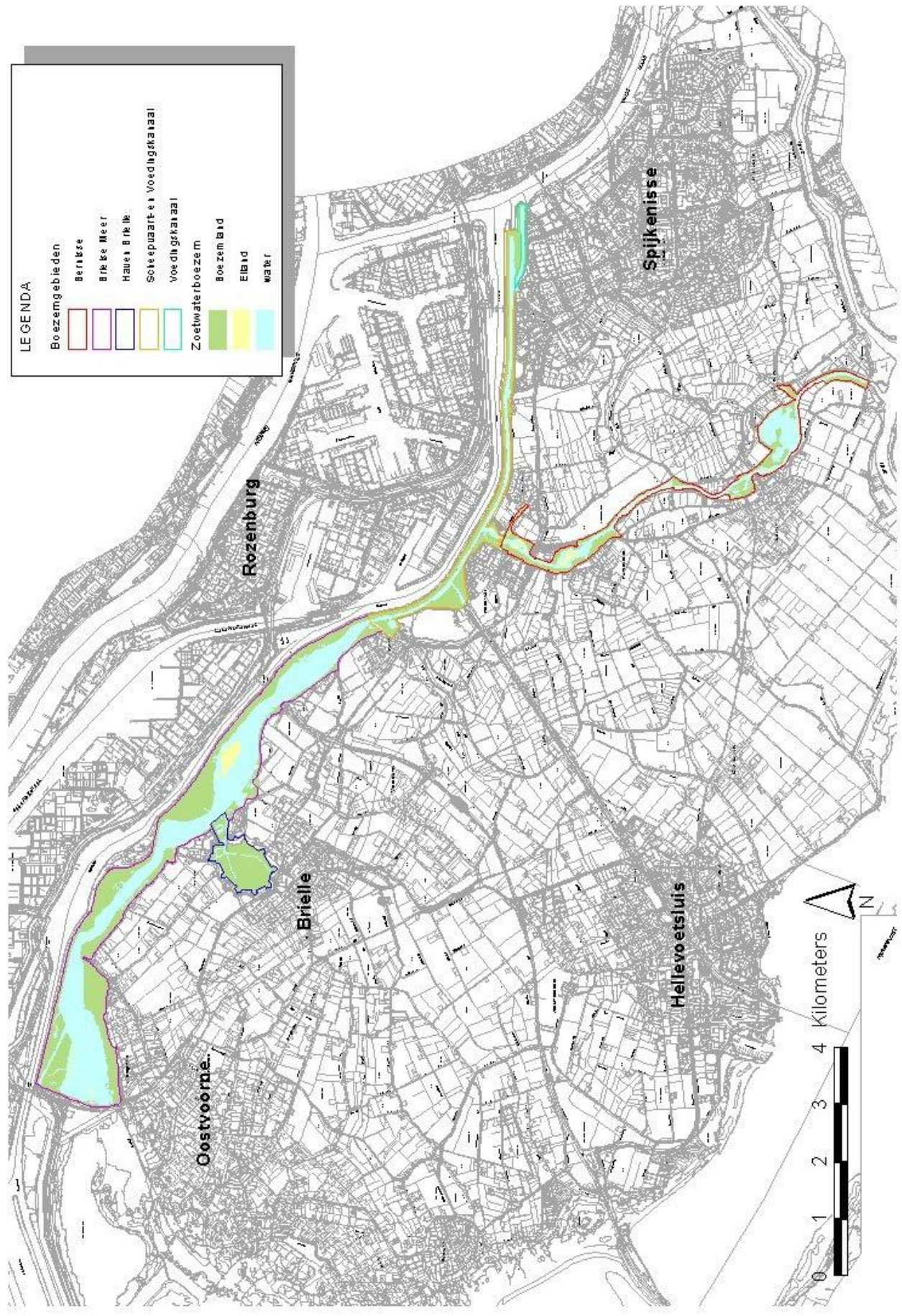


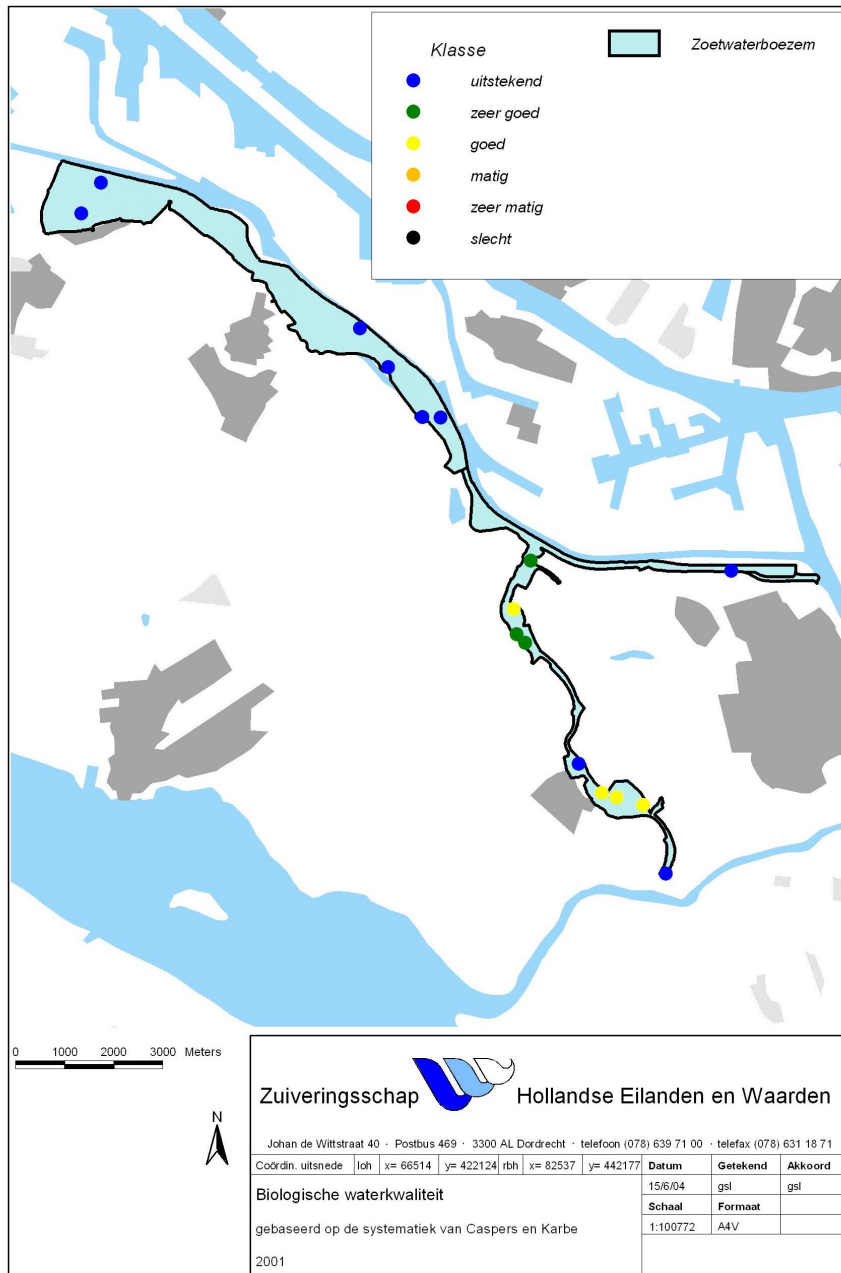
Bijlage 1: overzichtstekening Zoetwaterboezem

LEGENDA

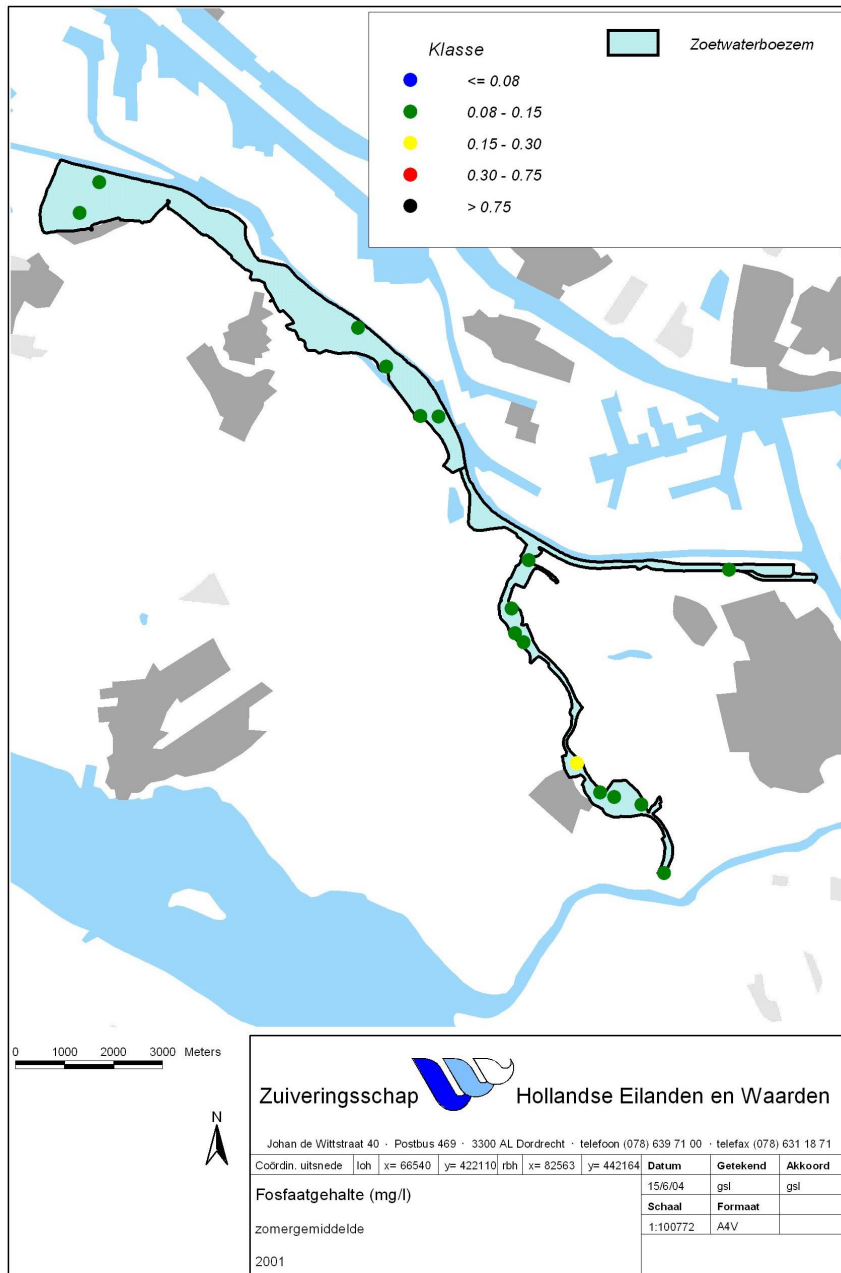
Boezemgebieden	Berke
Brielle Meer	Haven Berke
Scheepvaart- en Voedingstaal	Voedingstaal
Zoetwaterboezem	Boezemland
	Eiland
	Water



Bijlage 2A: biologische waterkwaliteit in 2001



Bijlage 2B: totaal fosfaatgehalte in 2001



Klasse		Zoetwaterboezem
●	<= 0.08	
●	0.08 - 0.15	
●	0.15 - 0.30	
●	0.30 - 0.75	
●	> 0.75	

0 1000 2000 3000 Meters

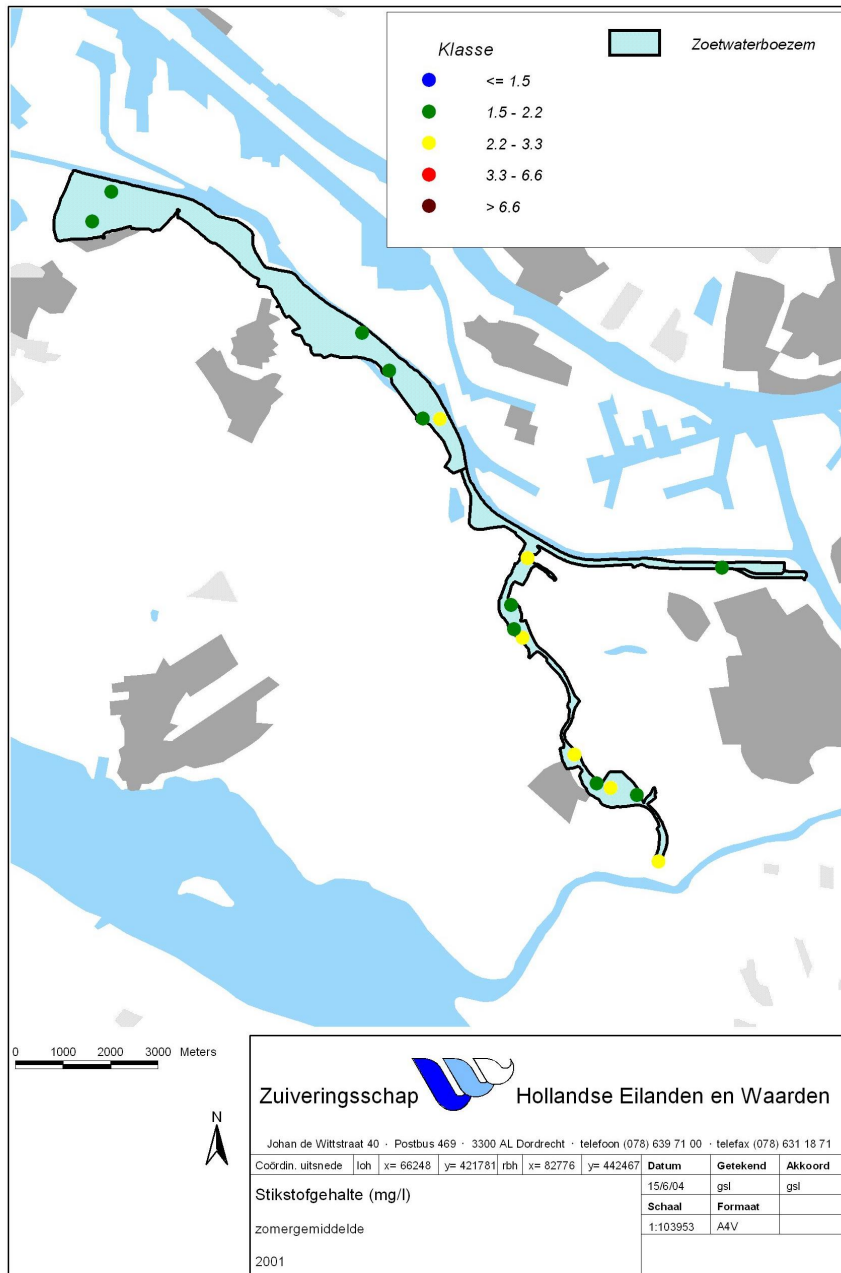



Zuiveringsschap Hollandse Eilanden en Waarden

Johan de Wittstraat 40 · Postbus 469 · 3300 AL Dordrecht · telefoon (078) 639 71 00 · telefax (078) 631 18 71

Coördin. uitsnede	loh	x= 66540	y= 422110	rbh	x= 82563	y= 442164	Datum	Getekend	Akkoord
Fosfaatgehalte (mg/l)							15/6/04	gsl	gsl
zomergemiddelde							Schaal	Formaat	
2001							1:100772	A4V	

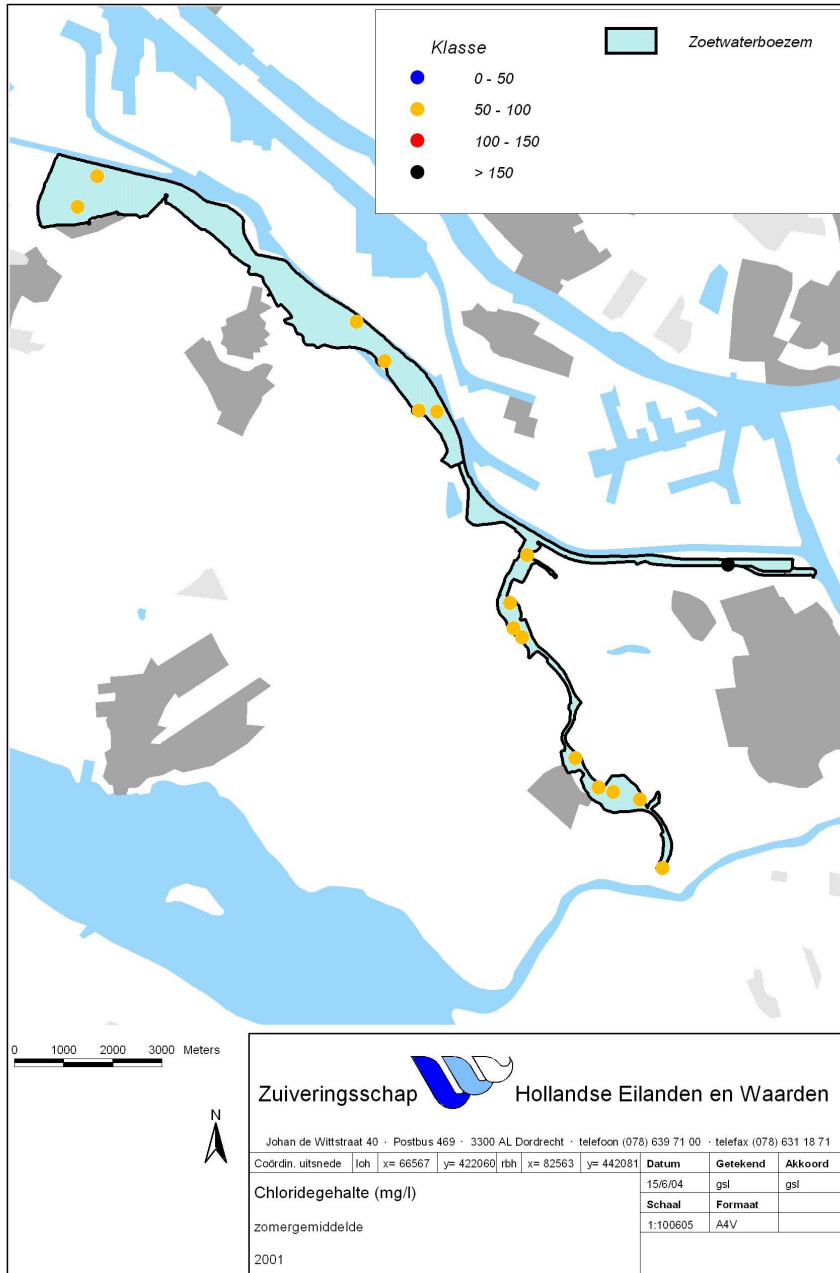
Bijlage 2C: totaal stikstofgehalte in 2001



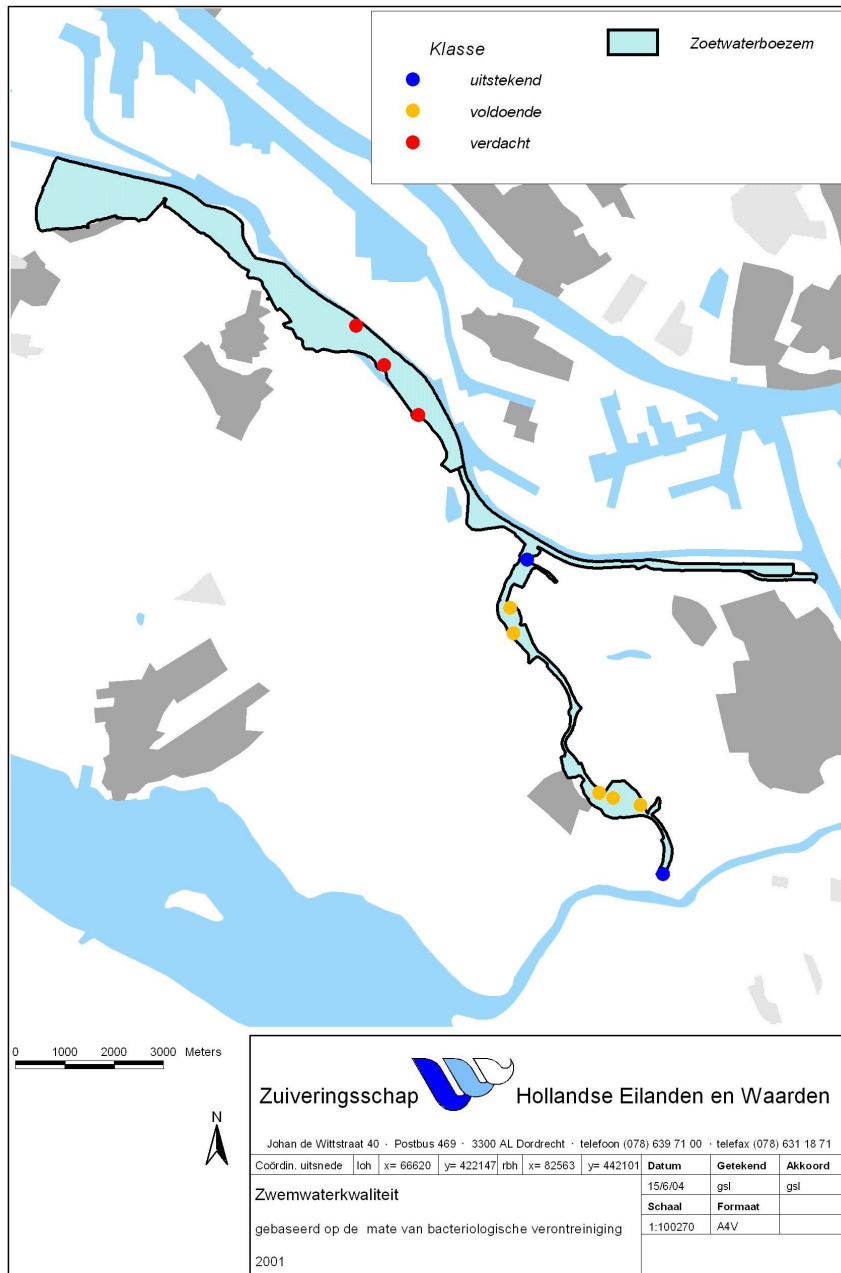

Zuiveringsschap Hollandse Eilanden en Waarden
 Johan de Wittstraat 40 · Postbus 469 · 3300 AL Dordrecht · telefoon (078) 639 71 00 · telefax (078) 631 18 71

Coördin. uitsnede	loh	x= 66248	y= 421781	rbh	x= 82776	y= 442467	Datum	Getekend	Akkoord
Stikstofgehalte (mg/l)							15/6/04	gsl	gsl
zomergemiddelde							Schaal	Formaat	
2001							1:103953	A4V	

Bijlage 2D: chloridengehalte in 2001
(zomergemiddelde en jaarmaximum)



Bijlage 2E: zwemkwaliteit in 2001

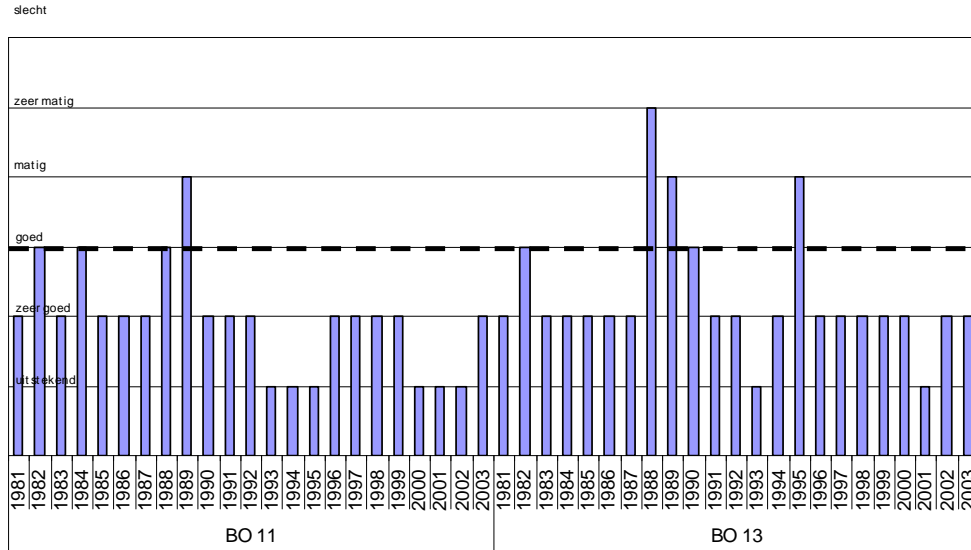


Bijlage 2F: ontwikkeling biologische waterkwaliteit
1980-2003

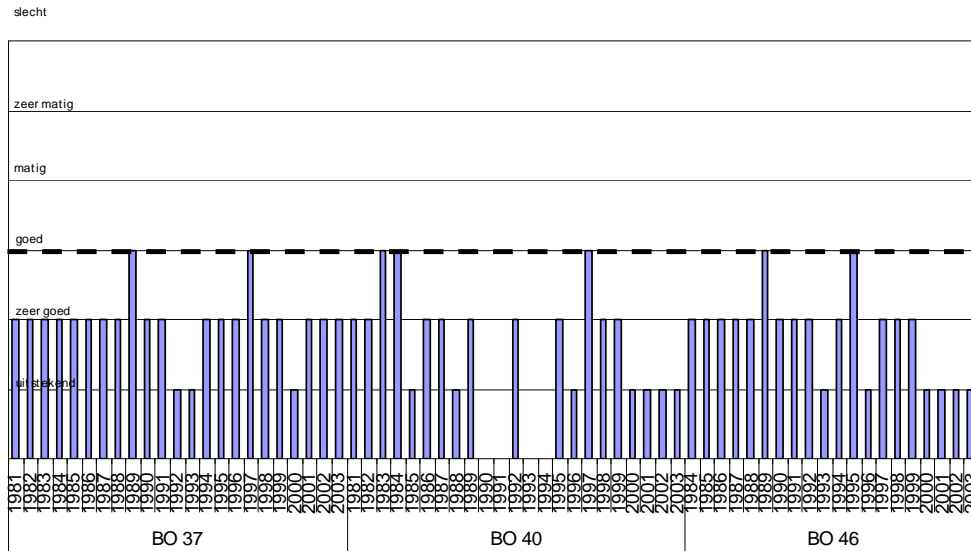
Meetpunten

Code: Omschrijving:
 BO 11 ca.1km ten oosten van dam te Oostvoorne
 BO 13 ca.1km ten westen van Zwartewaal
 BO 37 kruising met de Toldijk te Heenvliet
 BO 40 inlaat kunstwerk bij het Spui
 BO 46 Voedingskanaal ca. 100 m O v.d. Hartelbrug nabij Spijkenisse
 — MTR norm

Verloop biologische waterkwaliteit



Verloop biologische waterkwaliteit

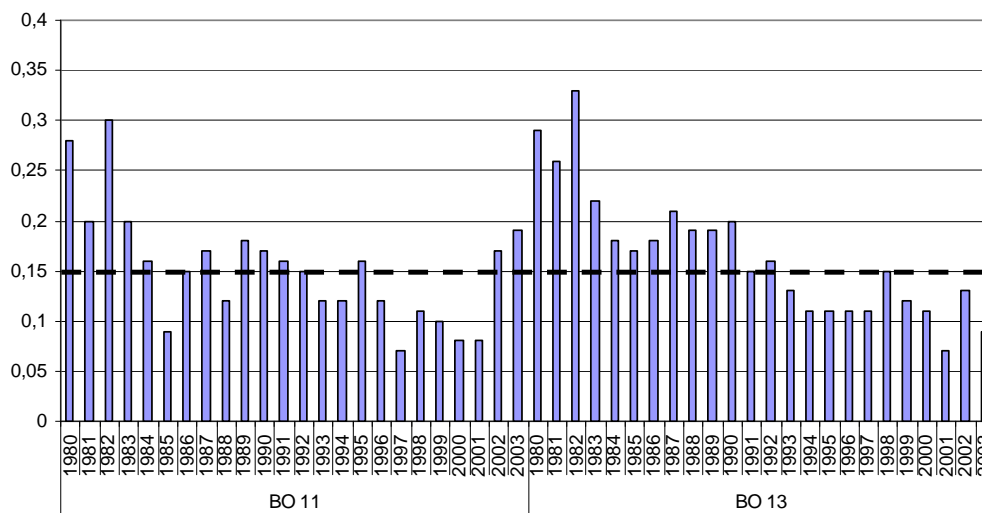


Bijlage 2G: ontwikkeling totaal fosfaatgehalte
1980-2003

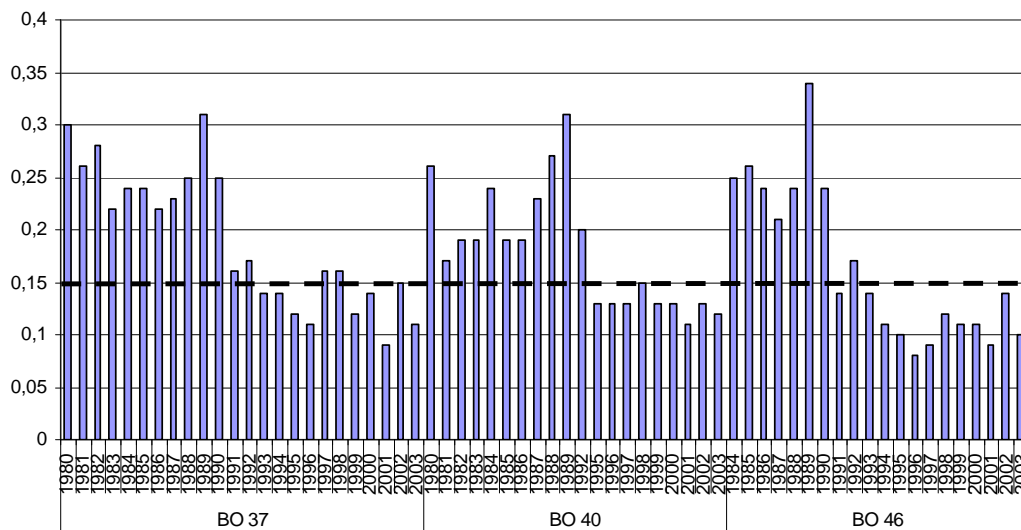
Meetpunten

Code:	Omschrijving:
BO 11	ca.1km ten oosten van dam te Oostvoorne
BO 13	ca.1km ten westen van Zwartewaal
BO 37	krusing met de Toldijk te Heenvliet
BO 40	inlaat kunstwerk bij het Spui
BO 46	Voedingskanaal ca. 100 m O v.d. Hartelbrug nabij Spijkenisse
—	MTR norm

Zomergemiddelde totaal fosfaat (mg/l)



Zomergemiddelde totaal fosfaat (mg/l)

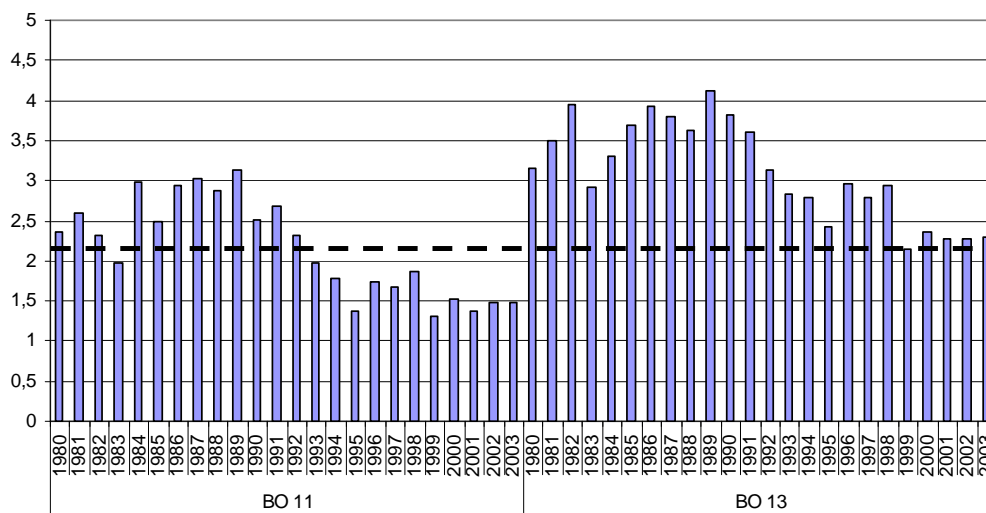


Bijlage 2H: ontwikkeling totaal stikstofgehalte
1980-2003

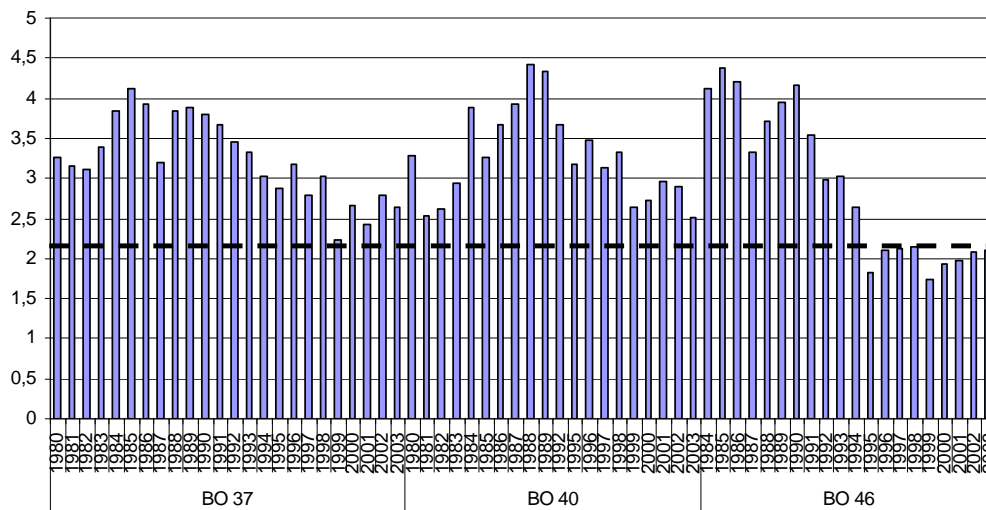
Meetpunten

Code:	Omschrijving:
BO 11	ca.1km ten oosten van dam te Oostvoorne
BO 13	ca.1km ten westen van Zwartewaal
BO 37	kruising met de Toldijk te Heenvliet
BO 40	inlaat kunstwerk bij het Spui
BO 46	Voedingskanaal ca. 100 m O v.d. Hartelbrug nabij Spijkenisse
—	MTR norm

Zomergemiddelde totaal stikstof (mg/l)



Zomergemiddelde totaal stikstof (mg/l)

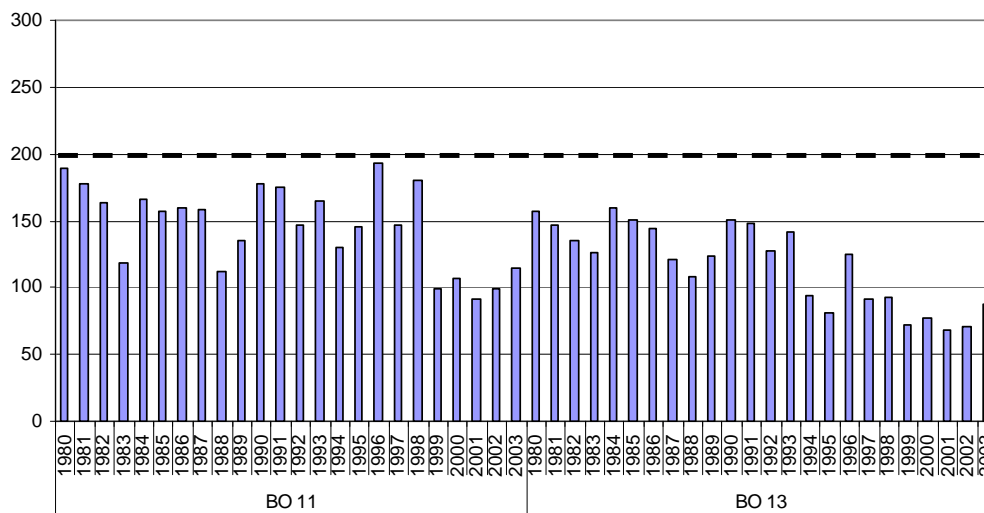


Bijlage 2I: ontwikkeling chloridengehalte
1980-2003

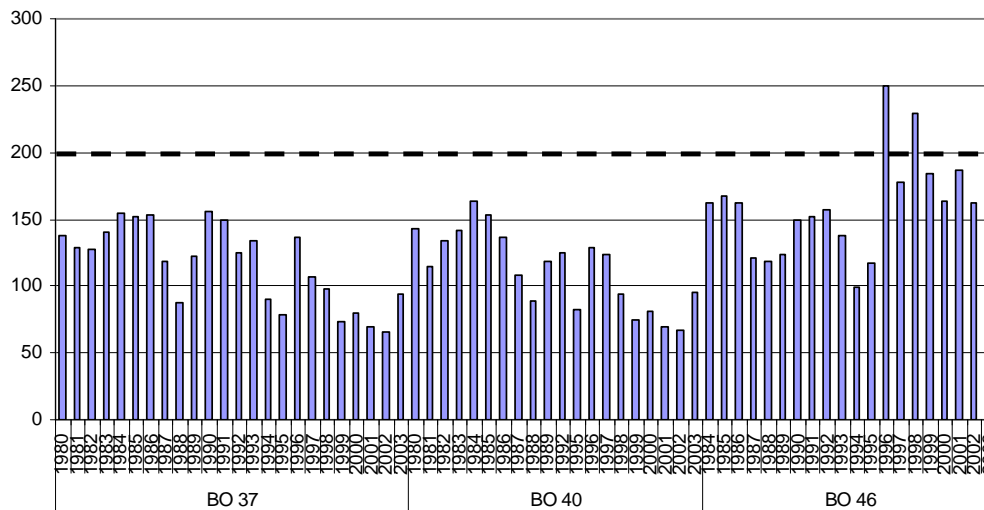
Meetpunten

Code:	Omschrijving:
BO 11	ca.1km ten oosten van dam te Oostvoorne
BO 13	ca.1km ten westen van Zwartewaal
BO 37	krusing met de Toldijk te Heenvliet
BO 40	inlaat kunstwerk bij het Spui
BO 46	Voedingskanaal ca. 100 m O v.d. Hartelbrug nabij Spijkenisse
—	MTR norm

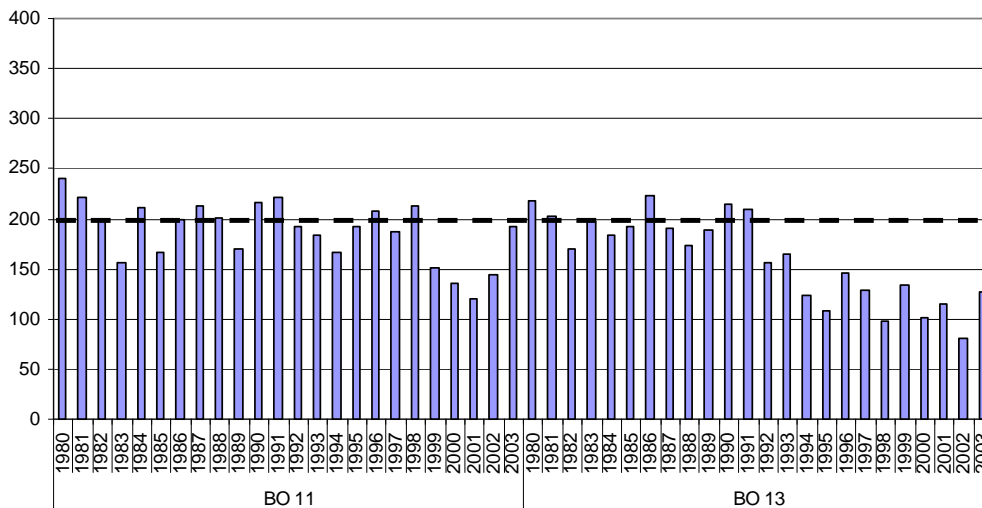
Zomergemiddelde chloridegehalte (mg/l)



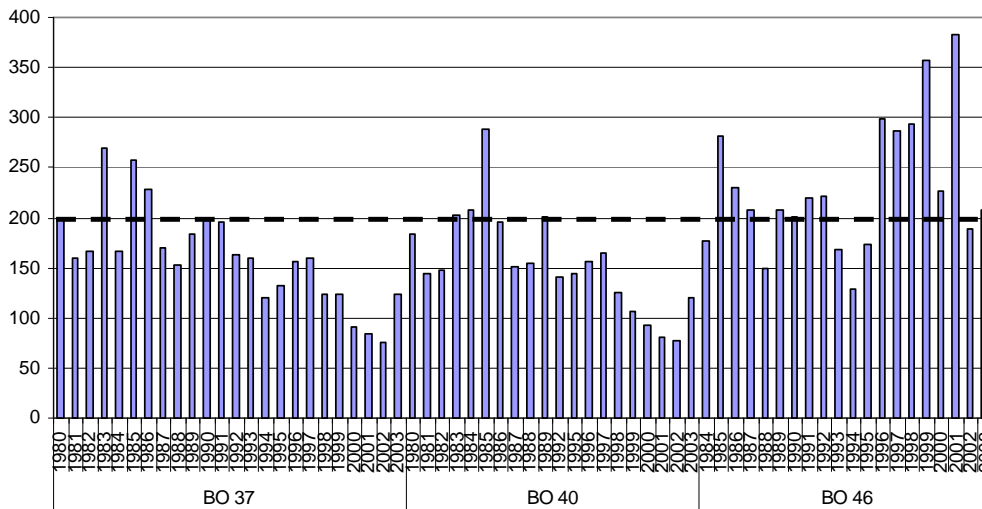
Zomergemiddelde chloridegehalte (mg/l)



Maximaal chloridegehalte (mg/l)



Maximaal chloridegehalte (mg/l)

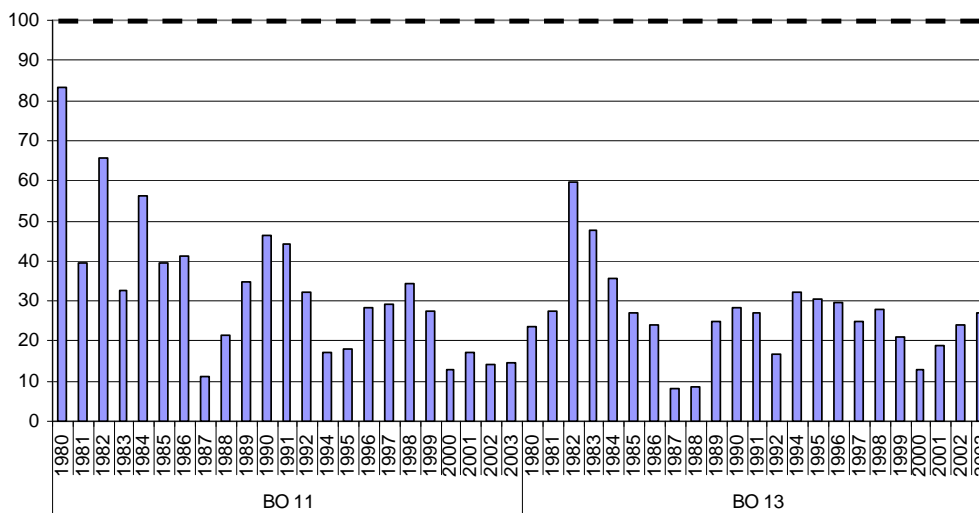


Bijlage 2J: ontwikkeling chlorofylgehalte
1980-2003

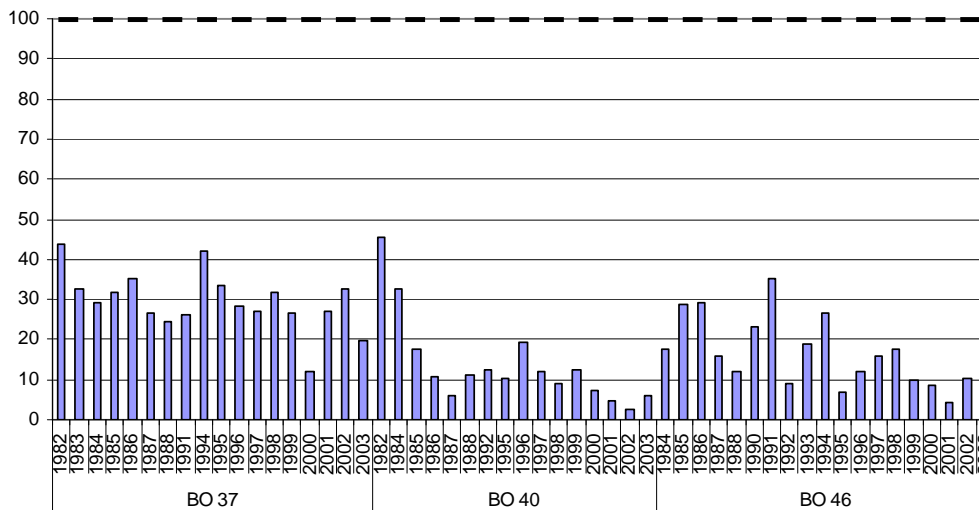
Meetpunten

Code: Omschrijving:
 BO 11 ca.1km ten oosten van dam te Oostvoorne
 BO 13 ca.1km ten westen van Zwartewaal
 BO 37 kruising met de Toldijk te Heenvliet
 BO 40 inlaat kunstwerk bij het Spui
 BO 46 Voedingskanaal ca. 100 m O v.d. Hartelbrug nabij Spijkenisse
 — MTR norm

Zomergemiddelde chlorofylgehalte (ug/l)

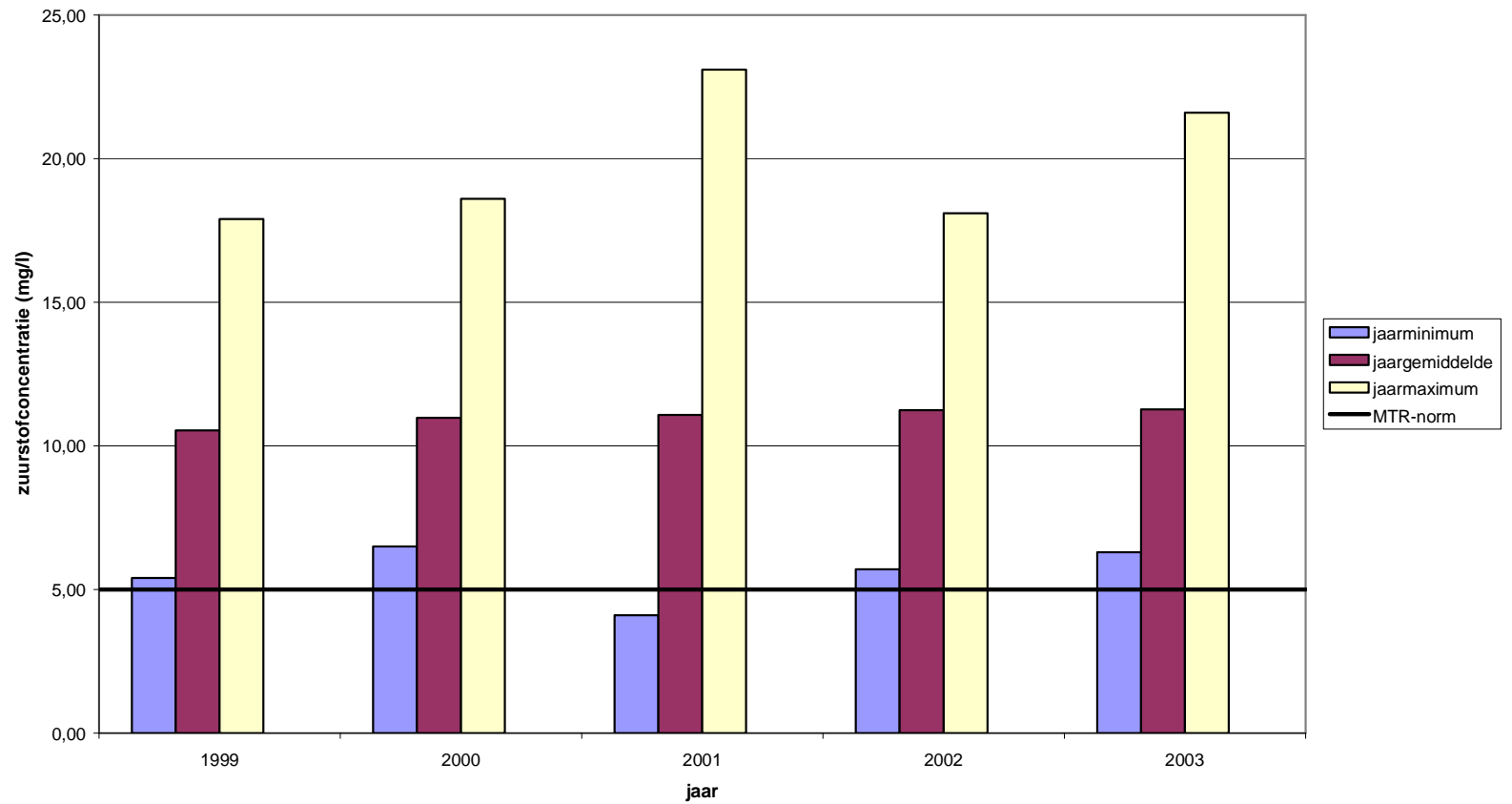


Zomergemiddelde chlorofylgehalte (ug/l)



Bijlage 3: zuurstofgehalte in de periode 1999-2003

Zuurstofconcentraties Zoetwaterboezem 1999-2003



Bijlage 4: chloridengehalten Brielse Meer in de
periode 2000-2003

gemiddelde chloridengehalten Brielse Meer 2000-2003

