

Legenda

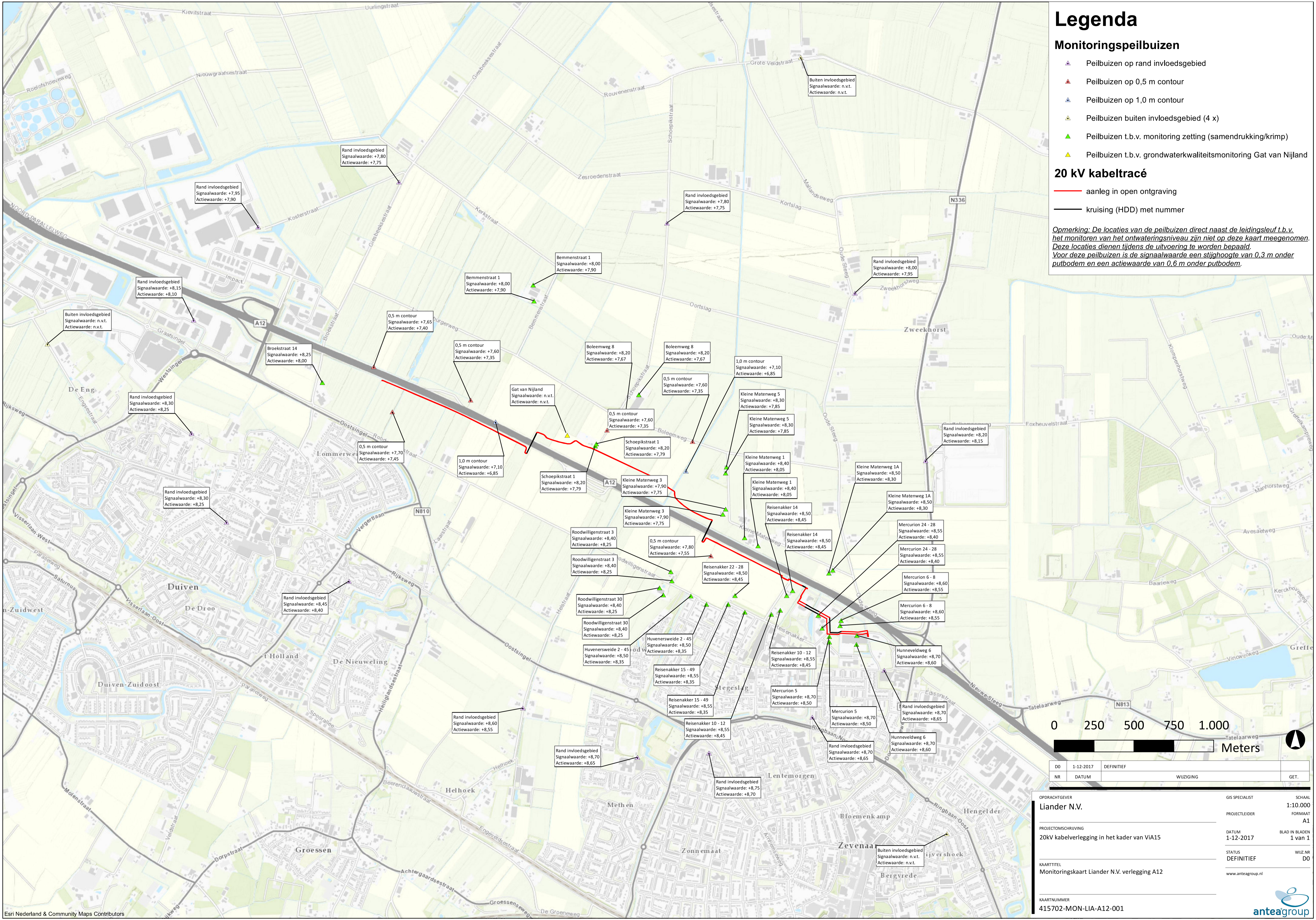
Monitoringspeilbuizen

- Peilbuizen op rand invloedsgebied
- Peilbuizen op 0,5 m contour
- Peilbuizen op 1,0 m contour
- Peilbuizen buiten invloedsgebied (4 x)
- Peilbuizen t.b.v. monitoring zetting (samendrukking/krimp)
- Peilbuizen t.b.v. grondwaterkwaliteitsmonitoring Gat van Nijland

20 kV kabeltracé

- aanleg in open ontgraving
- kruising (HDD) met nummer

Opmerking: De locaties van de peilbuizen direct naast de leidingsleuf t.b.v. het monitoren van het ontwateringsniveau zijn niet op deze kaart meegenomen. Deze locaties dienen tijdens de uitvoering te worden bepaald. Voor deze peilbuizen is de signaalwaarde een stijghoogte van 0,3 m onder putbodem en een actiewaarde van 0,6 m onder putbodem.



DO	1-12-2017	DEFINITIEF		
NR	DATUM	WUZZING		GET.

OPDRACHTGEVER	Liander N.V.	GIS SPECIALIST	SCHAAL	1:10.000
PROJECTLEIDER		PROJECTLEIDER	FORMAAT	A1
PROJECTOMSCHRIJVING	20kV kabelverlegging in het kader van ViA15	DATUM	BLAD IN BLADEN	1 van 1
KAARTITEL	Monitoringskaart Liander N.V. verlegging A12	STATUS	WUZZ. NR	DO
KAARTNUMMER	415702-MON-LIA-A12-001			