

Afvoer Pluvia	Diameter (mm) ontlastput in	Diameter (mm) ontlastput uit	B.o.b. (m +NAP)
01	110	125	17,95
02	110	160	17,95
03	200	200	17,95
03	200	200	17,95
04	250	250	17,95
05	160	160	18,30
06	160	160	18,30
07	160	160	18,30
08	160	160	18,30
09	250	250	17,95
09	250	250	17,95
09a	125	125	17,95
10	200	200	17,95
11	110	160	17,95

- ### VERKLARING
- Bovengrondse infra
  - Nieuwe hoogte
  - Bestaande hoogte
  - Bestaande kokerdiameter beton, afmeting inwendig 200x1200mm, incl. b.o.b. en putinformatie
  - Bestaande hoge druk gasleiding
  - Beschermingszone hoge druk gasleiding, 5m uit hart leiding
  - DWA riool, PVC, Ø250mm, kleur: roodbruin, incl. leidinginformatie, stroomrichting en b.o.b.
  - HWA riool, Beton, Ø1000mm, incl. leidinginformatie, stroomrichting en b.o.b.
  - HWA Effluent riool, PVC, Ø250mm, kleur: grijs, incl. leidinginformatie, stroomrichting en b.o.b.
  - HWA rioolput, (H & DK), beton, minimale inwendige afmeting 800x800mm en passend voor aansluitende diameters, voorzien van stroomprofiel, betonnen putafdekking voorzien van rondopschrift "regenwater", incl. putdiameterhoogte
  - HWA rioolput Effluent leiding, (E), beton, minimale inwendige afmeting 800x800mm en passend voor aansluitende diameters, voorzien van stroomprofiel
  - DWA rioolput, beton, minimale inwendige afmeting 800x800mm en passend voor aansluitende diameters, voorzien van stroomprofiel
  - Perseiding PE met diameter (aan te brengen door deval)
  - DWA huisaansluiting, PVC Ø160mm, boveninlaat op hoofdleiding incl. zettingsmof
  - HWA huisaansluiting, incl. diameter, diameter vanaf Ø250mm met b.o.b. Boveninlaat op hoofdleiding incl. zettingsmof
  - HWA straatkolk, type TBS STR-9401, incl. kolkleiding PVC Ø160mm, boveninlaat op hoofdleiding incl. zettingsmof
  - HWA straatkolk, type TBS STR-9301, incl. kolkleiding PVC Ø160mm, boveninlaat op hoofdleiding incl. zettingsmof
  - HWA trottoirkolk, type TBS TRK-2000, incl. kolkleiding PVC Ø160mm, boveninlaat op hoofdleiding incl. zettingsmof
  - Betonnen uitstroombak, maatvoering afgestemd op aansluitende leiding, taludhelling afgestemd op uitvoering taludhelling watergang/stoot/retentie
  - Afscheider olie/benzine, betonput, afmeting afgestemd op af te voeren debiet, betonnen putafdekking voorzien van rondopschrift "OS&G"
  - Ontlastput t.p.v. lozingspunt pluvia systeem
  - DWA ontlastput
  - WKO Bron warm of koud, zie toegevoegde tekst
  - Onhoeg halen van bestaande putdeksel incl. putranden naar maaiveldniveau t.p.v. bestaand riool
  - Putafdekking t.p.v. filter-/buffertanks, incl. toegangschacht Ø1000
  - Toegangsroute t.b.v. beheer retenties en beheer afvoer naar stouf

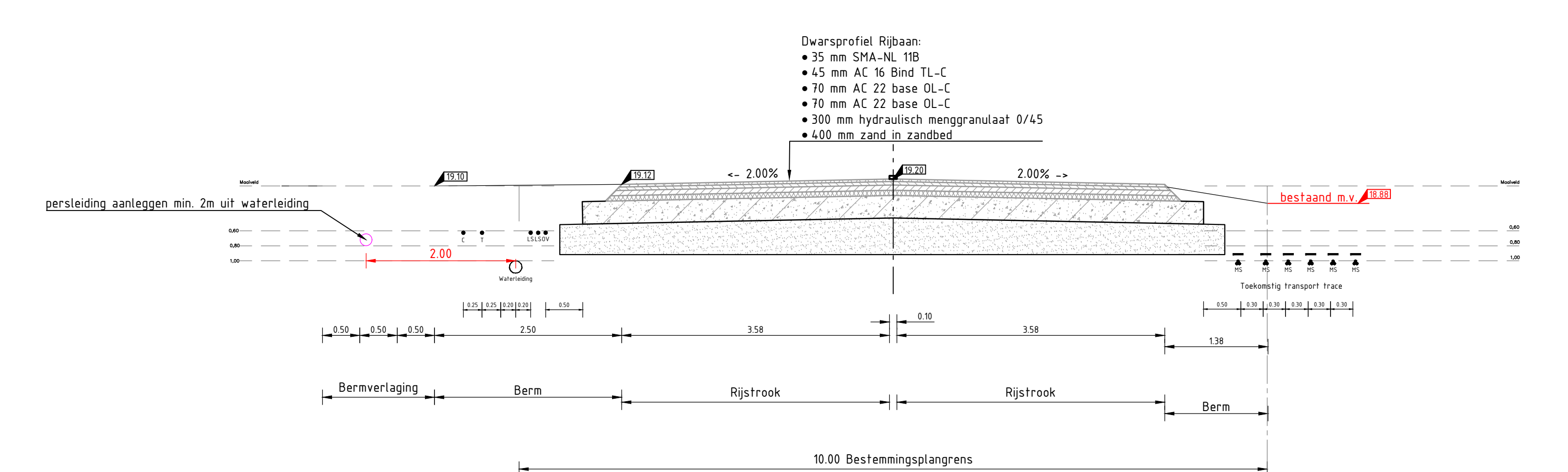
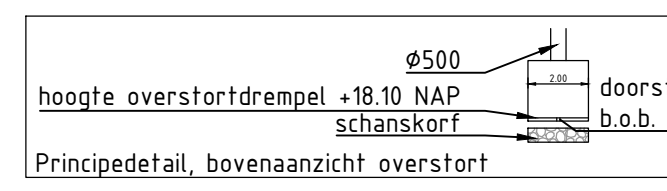
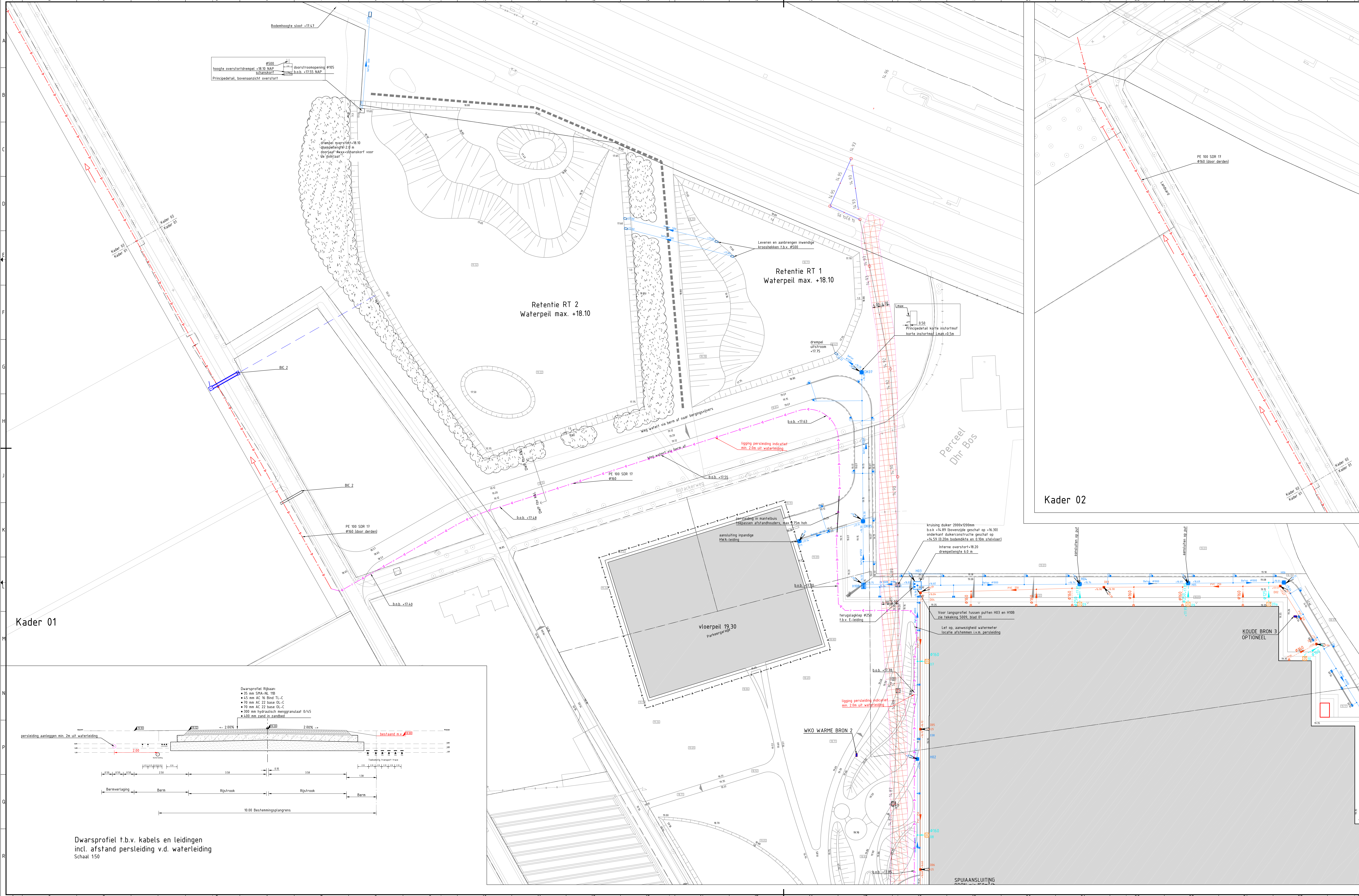
versie	Omschrijving	datum	get.	ov.
5.0	Wijzigingenronde oktober	16-10-2017	NIV	WBR RWY
4.0	-	-	Get.	Exc. VRS
3.0	Wijzigingen n.a.v. opmerkingen gemeente	31-08-2017	TKS	WBR RWY
2.0	Diverse aanpassingen	21-01-2017	TKS	WBR RWY
1.0	Eerste uitgave	13-01-2017	TKS	WBR RWY

**B.I.C. EINDHOVEN**  
Ondergrondse situatie

**W.S.P. Infra**

**WSP InfraOntwikkeling**

gemaakt door	NIV	gecontroleerd door	WBR RWY	project nr.	152101	blad 1 van 2	status	Definitief	versie	5.0
datum	16-10-2017	16-10-2017	16-10-2017	formaat	A3					



Dwarsprofiel t.b.v. kabels en leidingen  
incl. afstand persleiding v.d. waterleiding  
Schaal 1:50

Afvoer Pluvia	Diameter (mm) ontlastput in	Diameter (mm) ontlastput uit	B.o.b. (m +NAP) ontlastput uit
01	110	125	17,95
02	110	160	17,95
03	200	200	17,95
04	250	250	17,95
05	160	160	18,30
06	160	160	18,30
07	160	160	18,30
08	160	160	18,30
09	250	250	17,95
09a	250	250	17,95
10	200	200	17,95
11	110	160	17,95

- ### VERKLARING
- Bovengrondse infra
  - Nieuwe hoogte
  - Bestaande hoogte
  - Bestaande kokerdiker beton, afmeting inwendig 2000x2100, incl. b.o.b. en putinformatie
  - Bestaande hoge druk gasleiding
  - Beschermingszone hoge druk gasleiding, 5m uit hart leiding
  - DWA riool, PVC 425mm, klaar roodbruin, incl. leidinginformatie, stroonrichting en b.o.b.
  - HWA riool, Beton 400mm, incl. leidinginformatie, stroonrichting en b.o.b.
  - HWA Effluent riool, PVC 425mm, klaar grijs, incl. leidinginformatie, stroonrichting en b.o.b.
  - HWA rioolput, H & DK, beton, minimale inwendige afmeting 800x800mm en passend voor aansluitende diameters, voorzien van stroonprofiel, beton putafdekking voorzien van rondopsticht "regenwater", incl. putdiktehoogte
  - HWA rioolput Effluent leiding, EL, beton, minimale inwendige afmeting 800x800mm en passend voor aansluitende diameters, voorzien van stroonprofiel
  - DWA rioolput, beton, minimale inwendige afmeting 800x800mm en passend voor aansluitende diameters, voorzien van stroonprofiel, beton putafdekking voorzien van rondopsticht "vuilwater", incl. putdiktehoogte
  - Persleiding PE met diameter
  - Persleiding PE met diameter (aan te brengen door derden)
  - DWA huisaansluiting, PVC 400mm, boveninlaat op hoofdleiding incl. zettingenaf
  - HWA huisaansluiting, incl. diameter vanaf 250mm met b.o.b. Boveninlaat op hoofdleiding incl. zettingenaf
  - HWA straatkolk, type: TBS STR-9401, incl. kolkleiding
  - HWA straatkolk, type: TBS STR-9301, incl. kolkleiding
  - HWA trottoirkolk, type: TBS TRK-2000, incl. kolkleiding
  - Betonnen uitstroombak, maatvoering afgestemd op aansluitende leiding, talusbedekking afgestemd op uitvoering talusbedekking watergang/riool/retentie
  - Afticheider olie/tenoze, betonput, afmeting afgestemd op te voeren debiet, betonnen putafdekking voorzien van rondopsticht 108x5
  - Ontlastput t.p.v. leegingspunt pluvia systeem
  - DWA ontlastput
  - WKO Bron warm of koel, zie toegevoegde tekst
  - Omhoog halen van bestaande putdeksel, incl. putranden naar maximale diepte t.p.v. bestaand riool
  - Putafdekking t.p.v. filter-/bufferbak, incl. toegangsschaaf 4000
  - Toegangsroute t.b.v. beheer retenties en beheer afvoer naar sloot

Verse	Omschrijving	Datum	Ger.	Dec.	Vrs.
5.0	Wijzigingenorde oktober	16-10-2017	NV	WBR	RWY
4.0			Ger.	Ger.	Vrs.
3.0	Wijzigingen n.v. opmerkingen gemeente	31-08-2017	TKS	WBR	RWY
2.0	Diverse aanpassingen	21-07-2017	TKS	WBR	RWY
1.0	Eerste uitgave	15-07-2017	TKS	WBR	RWY

**B.I.C. EINDHOVEN**  
Ondergrondse situatie

**WSP Infra**

WSP Infra

152101-T-5002

5.0