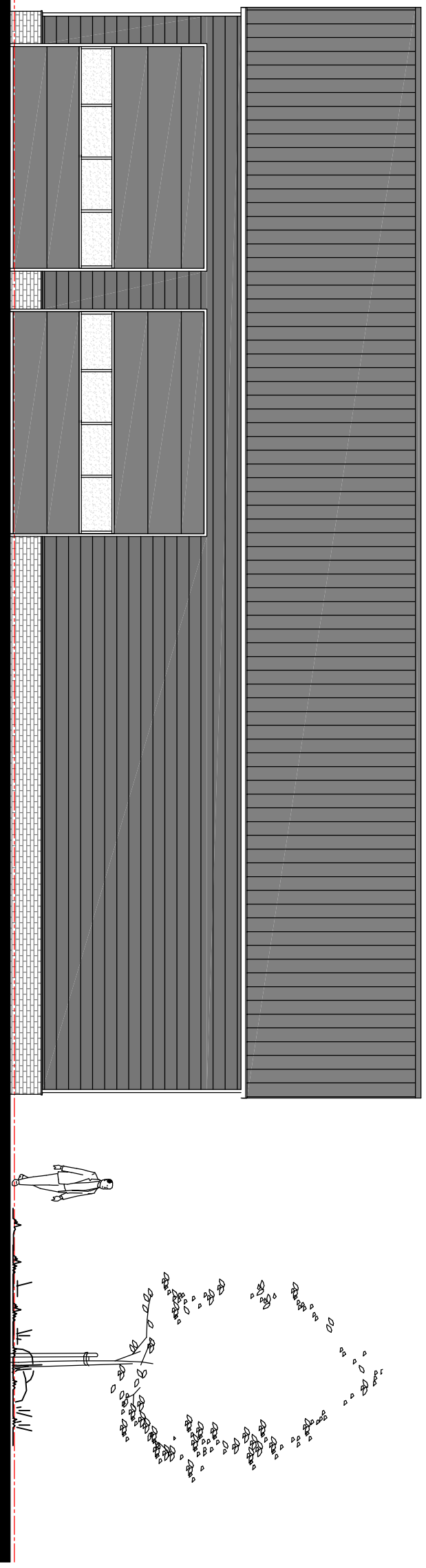
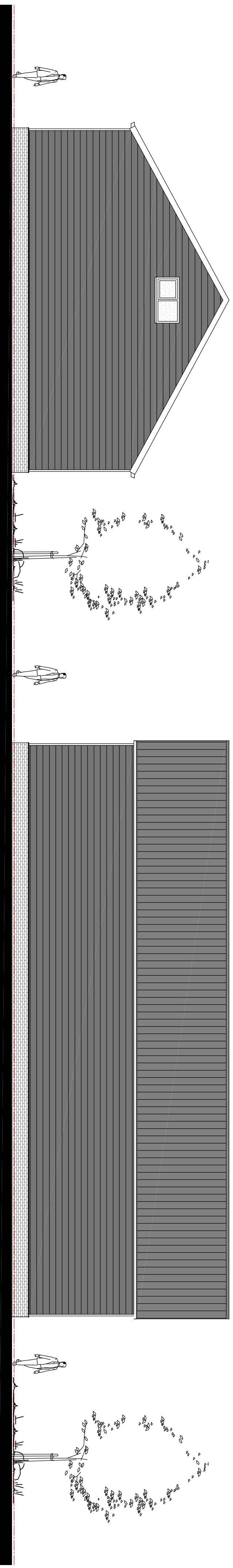


VOORGEVEL

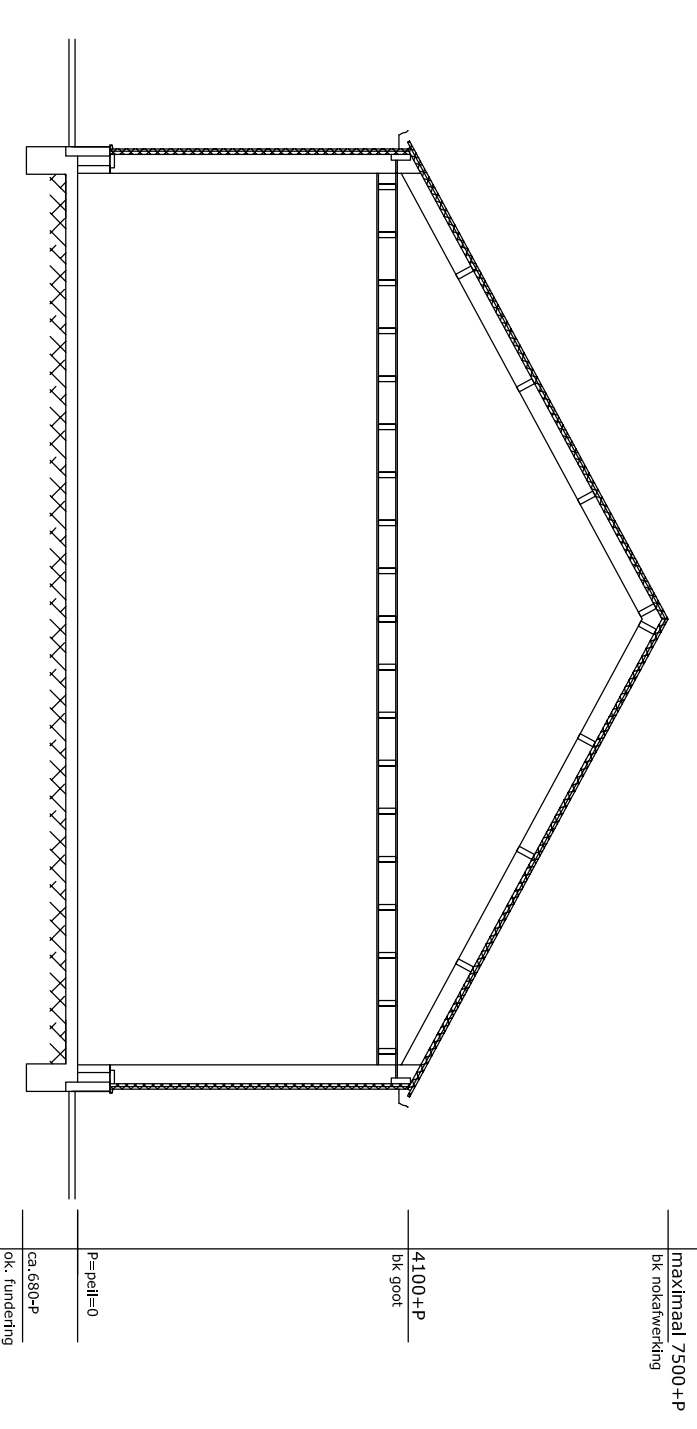


RECHTER ZIJGEVEL

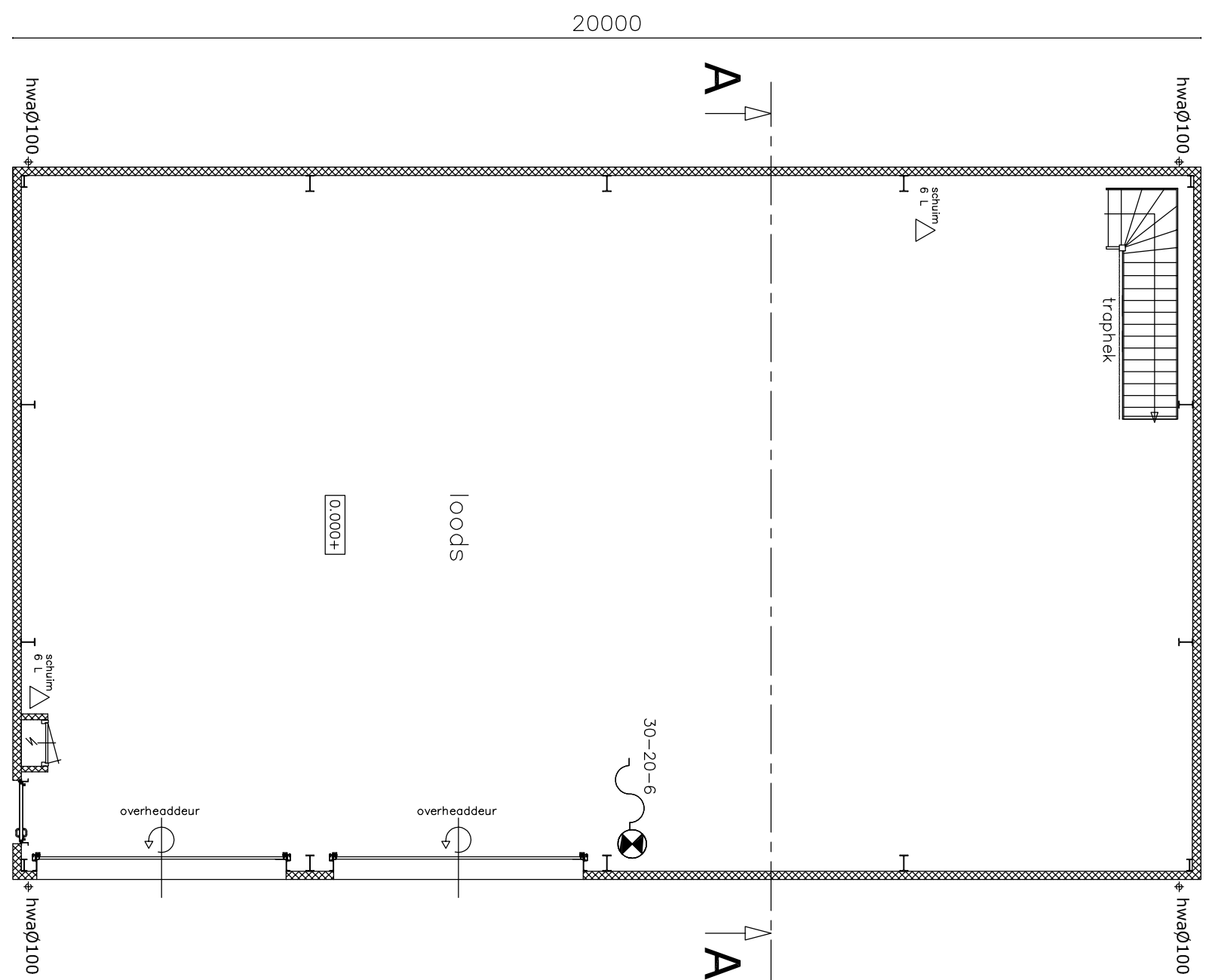


ACHTERGEVEL

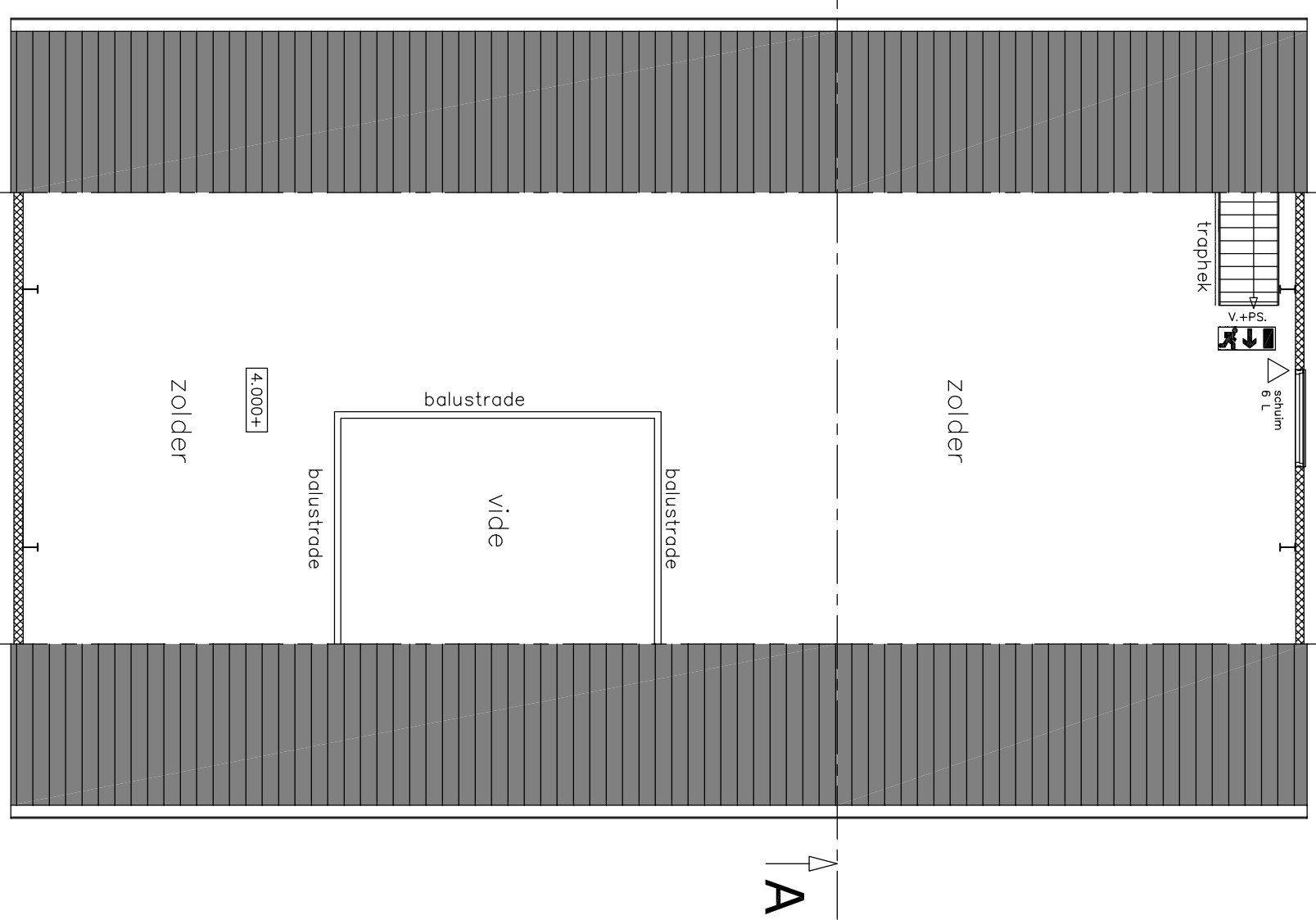
LINKER ZIJGEVEL



DOORSNEDEN A-A



PLATTEGROND



PLATTEGROND

MATEN IN HET WERK CONTROLEREN C.Q. NADER BEPALEN, MAATVOERING IS AFHANKELIJK VAN AFMETING EN POSITIE STAALCONSTRUCTIE.

**VEILIGHEID**

	Brandblusser(inhoud + kg/l) (volgens NEN 4001:2001)
	Slanghaspel(slanglengte, diameter spuitmond) (volgens NEN-en 671-1)
	Vluchtdeur + panieksluiting (knopplindier)
	Transparantverlichtingsarmatuur met nooduitgang
	Alle Noodverlichting uitvoeren volgens NEN 6088 en NEN-en 1338

**Brandcompartimentering**

Brandcompartimentering volgens artikel 2.83 (omvang) van het bouwbesluit. Gebruiksfunctie: Industrie functie. Een brandcompartiment heeft een gebruiksoppervlakte die niet groter is dan 2500 m<sup>2</sup>. Totale gebruiksoppervlakte = 240,0 m<sup>2</sup> dus één brandcompartiment. WBBO buitenwanden volgens eis bouwbesluit en gemeente.

**Hemelwaterafvoer**

Standaard hemelwaterafvoersysteem, 'schoonwater' roling lozen op oppervlaktewater materiaal 'schoon water': P.V.C. (grijs) Let op! leidingverloop & diameters zijn schematische weergaven. E.e.a. definitief te bepalen en berekenen door installateur.

**Isolatiewaardes & bouwfysische aspecten**

Isolatiewaardes & bouwfysische aspecten volgens hoofdstuk 5, artikel 5.5 (oververamde gebruiksfunctie) van het bouwbesluit. Gebruiksfunctie: Industrie functie, onverwarmd (gehele nieuwbouw).

**Thermische isolatie:**

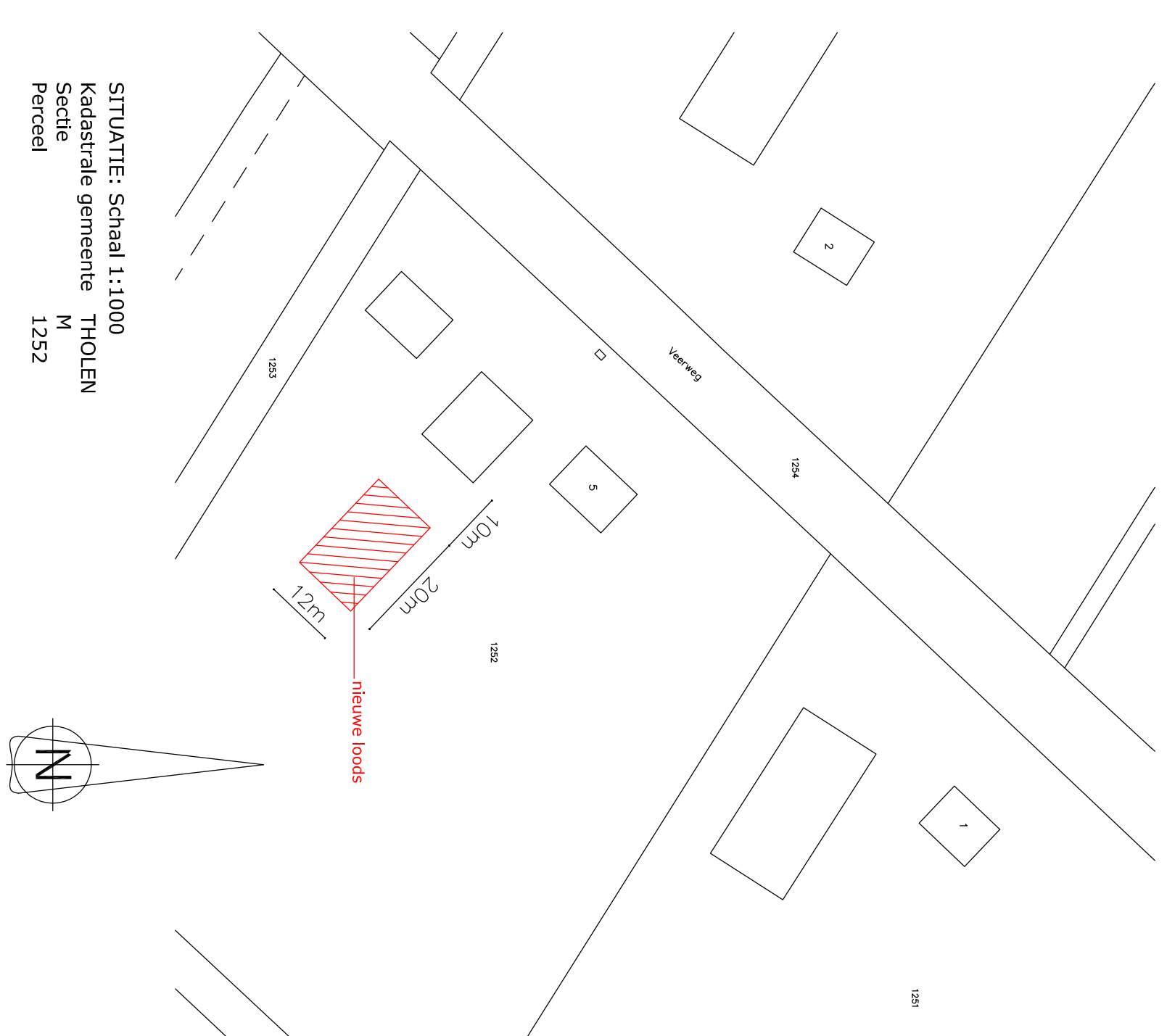
- Hellendakisolatie sandwichpaneel (Rc=2,5 m<sup>2</sup>K/W)
- Wandisolatie sandwichpaneel (Rc=2,5 m<sup>2</sup>K/W)
- overige isolatie volgens details
- Daa/licht: geen eis.
- Ventilatie: geen eis.

**Normen en voorschriften**

- Het gehele gebouw voorzien van dubbele beglazing (HR++ beglazing)
- Ventilatie: Ventilatievoorschriften volgens NEN 2886/1087/2690/5077 en betreffende artikelen van het bouwbesluit.
- Elektrische installatie minimaal volgens NEN1078, 1999
- Gasinstallatie volgens NEN1078, 1999
- Drinkwater installatie volgens NEN1006
- Riolering volgens NEN 3215 (NPR 3216)
- Geluidwering volgens NEN 5077
- Het gehele gebouw dient minimaal te voldoen aan de gestelde eisen in het bouwbesluit
- met NEN .... worden steeds de laatste uitgaven en aanvullingen bedoeld, aangevuld met de laatste plaatselijke geldende voorschriften

**Inbrakwerkzaamheid**

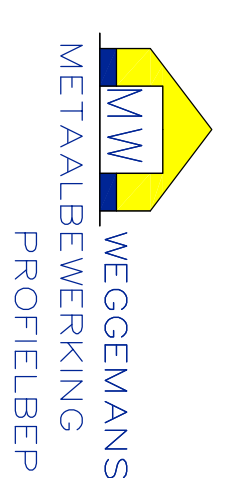
- De gehele woongebouw dient voorzien te worden van veiligheidseslag min. SKG\*\*
- Inbraakwerendheid van toepassing op hang- en sluitwerk vigs. NEN 5087, 5088 en 5096.
- Alle toe te passen gevelelementen dienen te voldoen aan Politie Keurmerk Veilig Wonen (Z.g. P.K.W.W.)



SITUATIE: Schaal 1:1.000  
Kadasterale gemeente THOLEN  
Schaal: 1:1.000  
Perceel 1252

**A | v** Bouwkundig Tekenburg  
**d | H** Andre van den Hoek

Prins Gonsaartlaan 18  
4655 ST, Sint-Maartensdijk  
Tel: 0166-664014



Plan voor het bouwen van een struiv aan de Veerweg 5 te Tholen  
Opdrachtgever: Dhr. J. Kastra  
Uiteenloeg 3  
4691 PC Tholen

Schaal: 1:100	Tekenaar: AH	Telefoon: 06-85639595	Datum: 22-02-2017
Plattegrond: millimeters	Onderdeel: VERGUNNINGAANVRAAG		
Formaat: A1	Gecontroleerd: -----		
Fa Weggemans B.V.	Onderdeel: Gevels en plattegronden		
Spoortlaan 4 4652 AV, Tholen Tel: 0166-664195			
			Bladnummer: 17-10-A

RENVOOI	MATERIAAL	KLEUR
OMSCHRIJVING	MATERIAAL	KLEUR
GEVELS	SANDWICHPANEEL V.V. POTDEKSEL DPC	ZWART
DAKBEDEKKING	SANDWICHPANEEL	TERRACOTTA
OVERHEDDEUR	STAAL	ANTRACIET
PLUNT	METSELWERK	ROOD
GOOT	ALUMINIUM GOOT	GRUIS
WINDVEREN	STAALEN ZETWERK	WIT
	sandwichbeplating	
	metselwerk	
	Pp1 = 0,000+ = b.k. afgew. vier loods	
	Maatveld = ca. 50mm- aansluitend vloer niveau	
	kozijn + deurafmeting, doorgang min. 2300x850mm.	
	hemelwaterafvoer	
	n.w.a.	

**OPMERKINGEN :**

- Voor constructieve gegevens zie berekening/tekeningen van Bouwkundig Buro Laban B.V.
- Alle maten in millimeters.