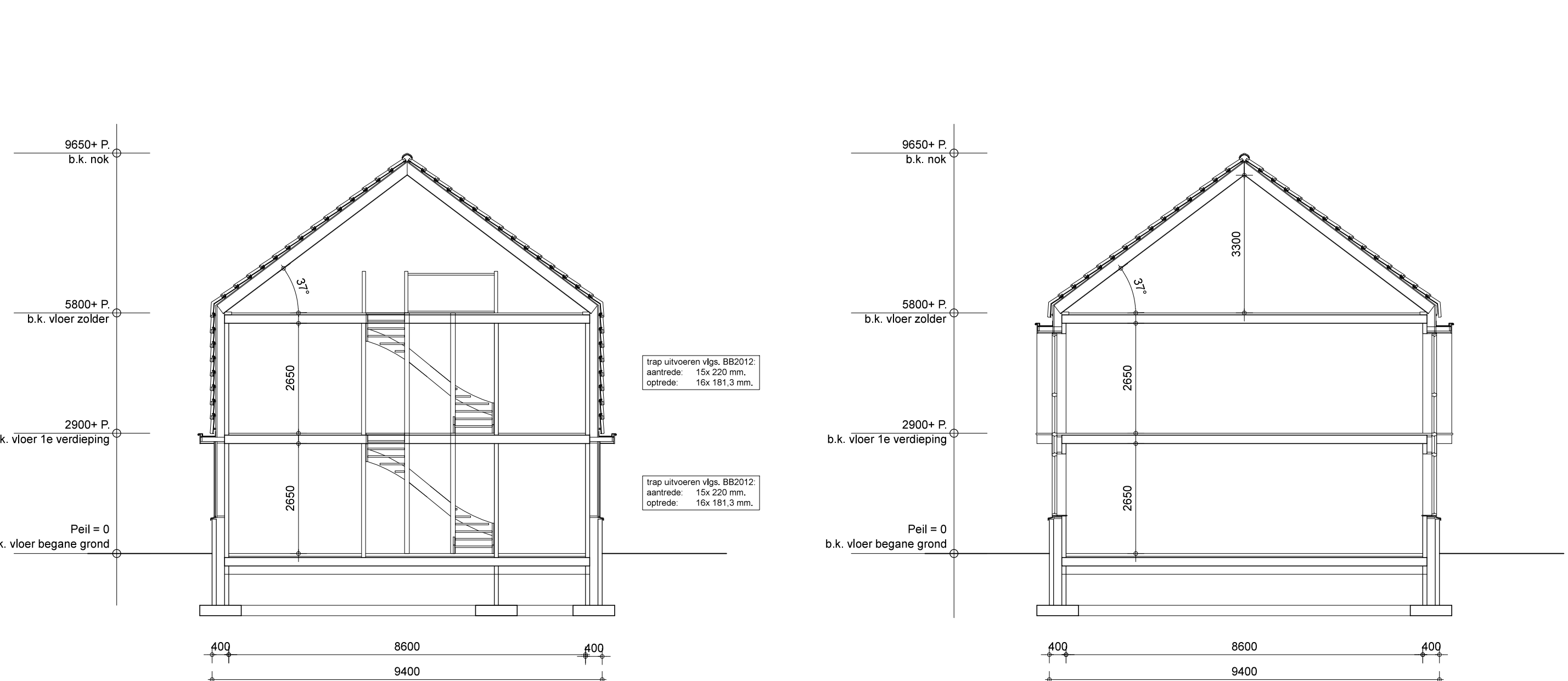
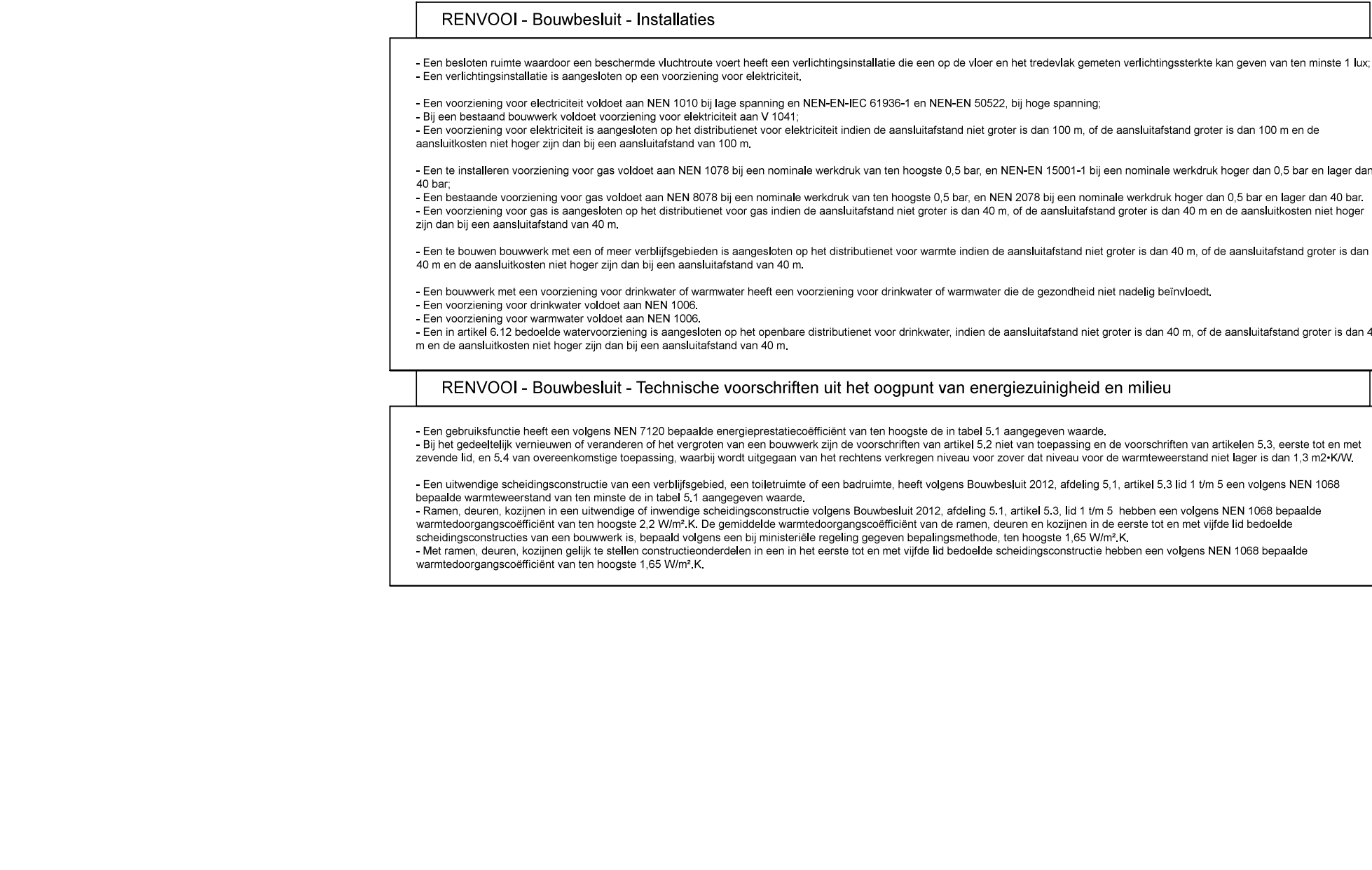


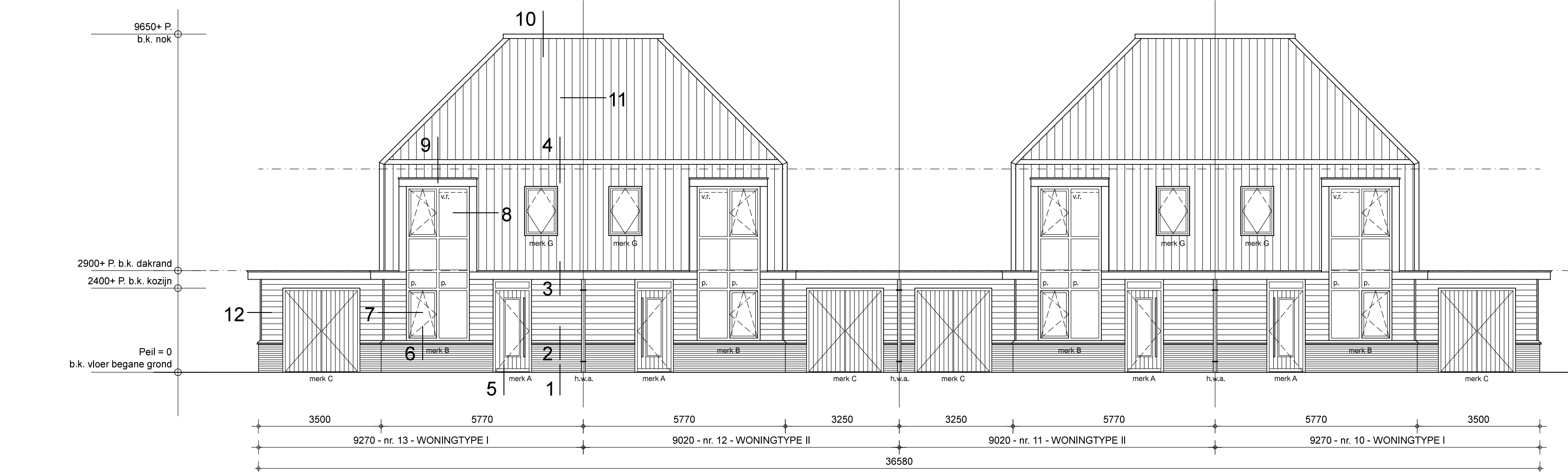
Aanzicht - Achtergevel (westgevel)



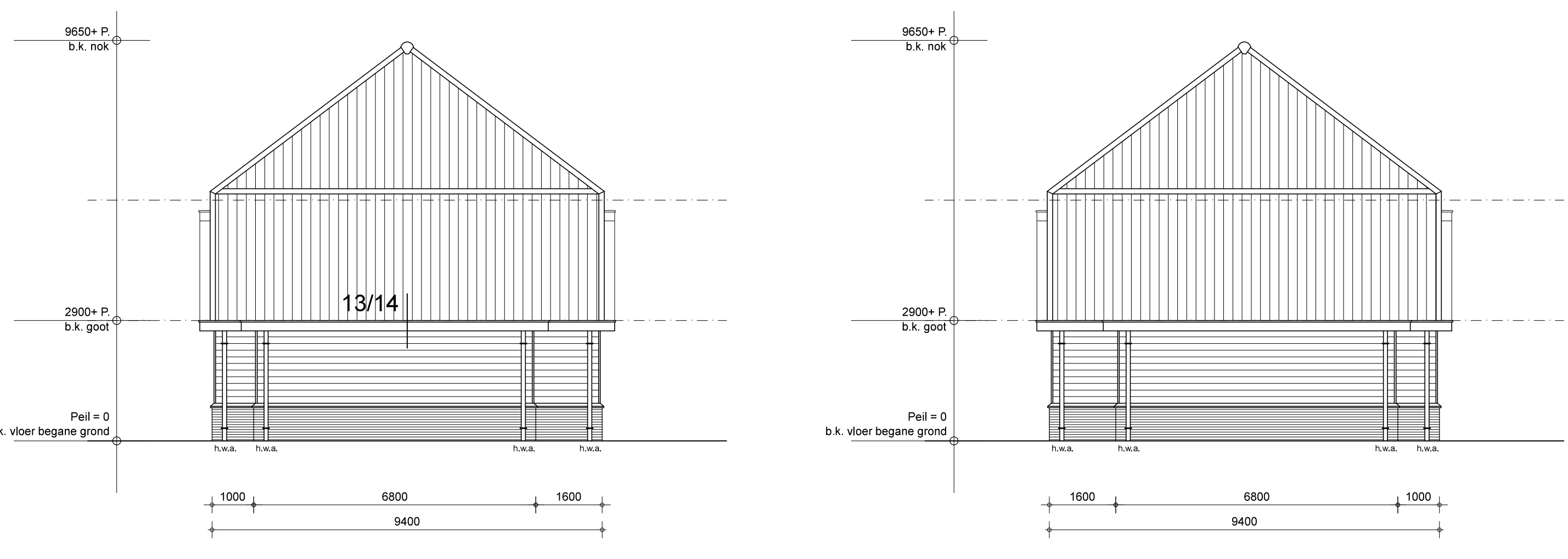
Doorsnede A-A



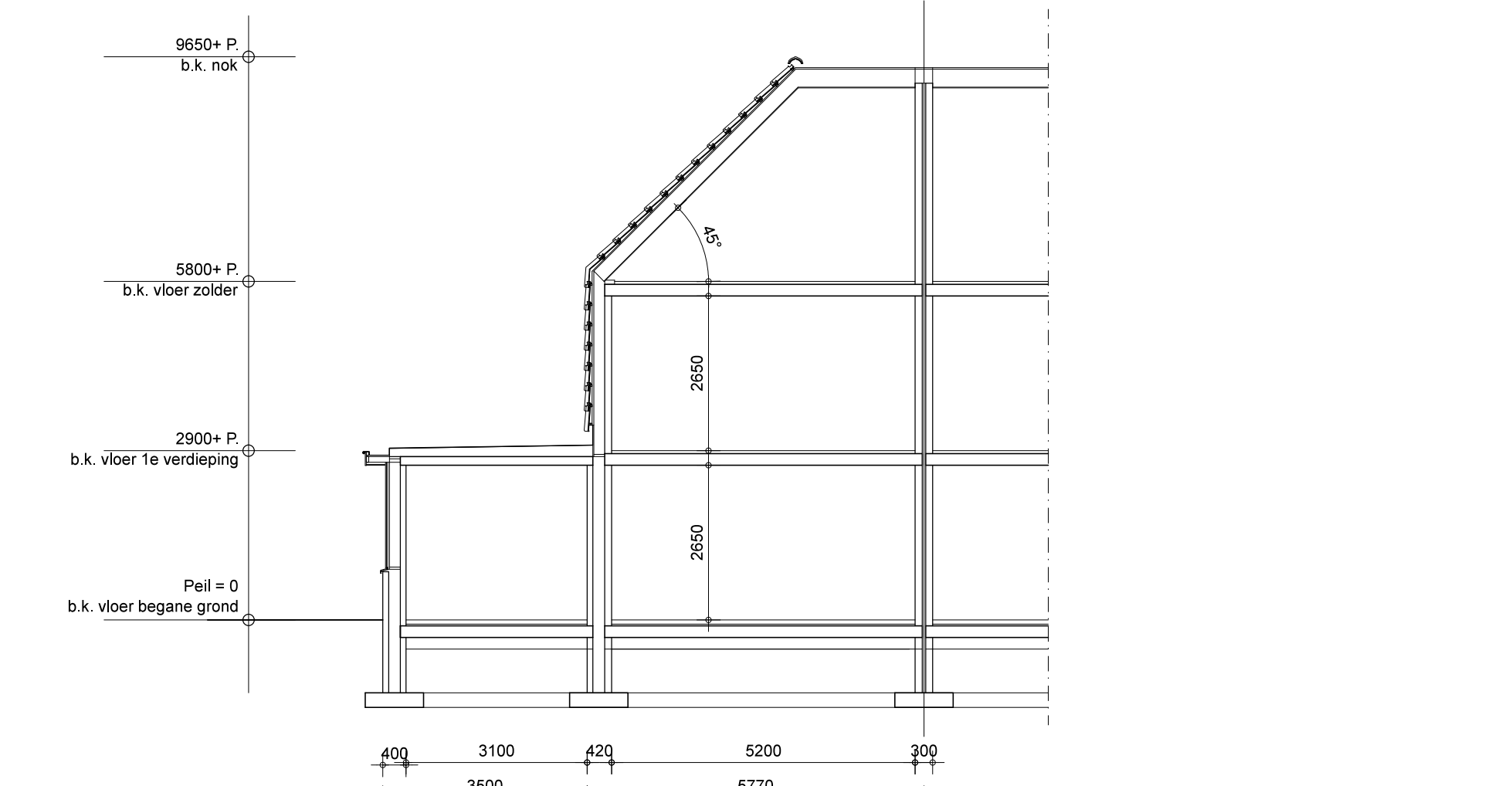
Doorsnede B-B



Aanzicht - Voorgevel (oostgevel)

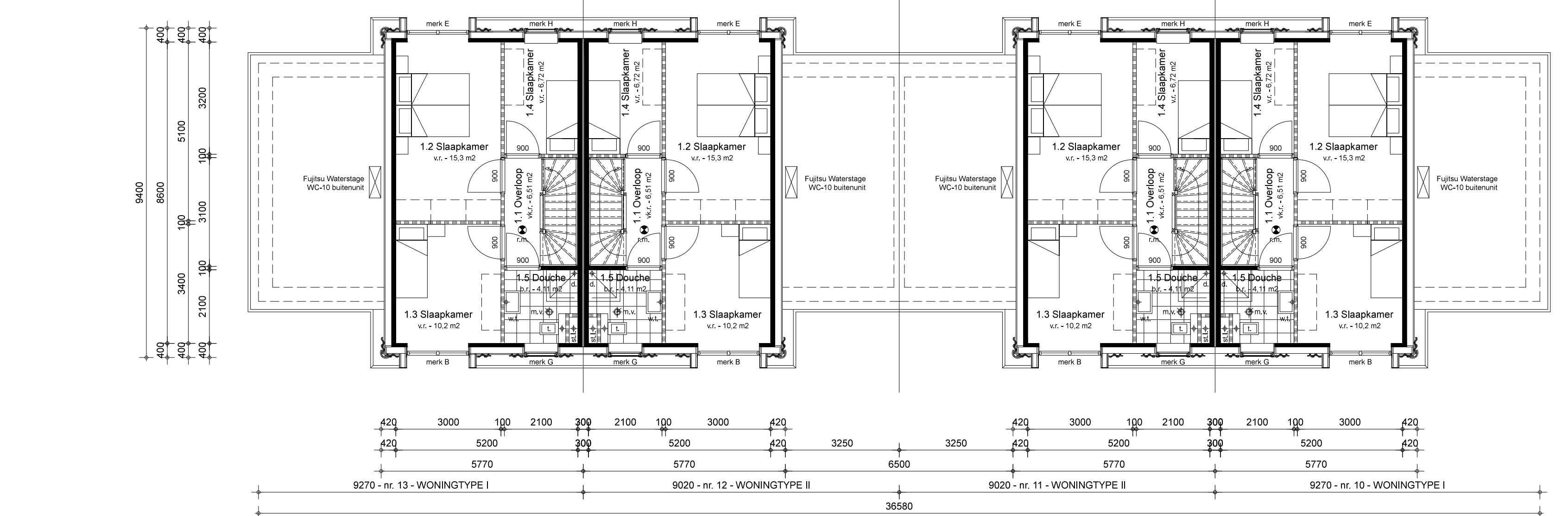


Aanzicht - Linker Zijgevel (zuidgevel)

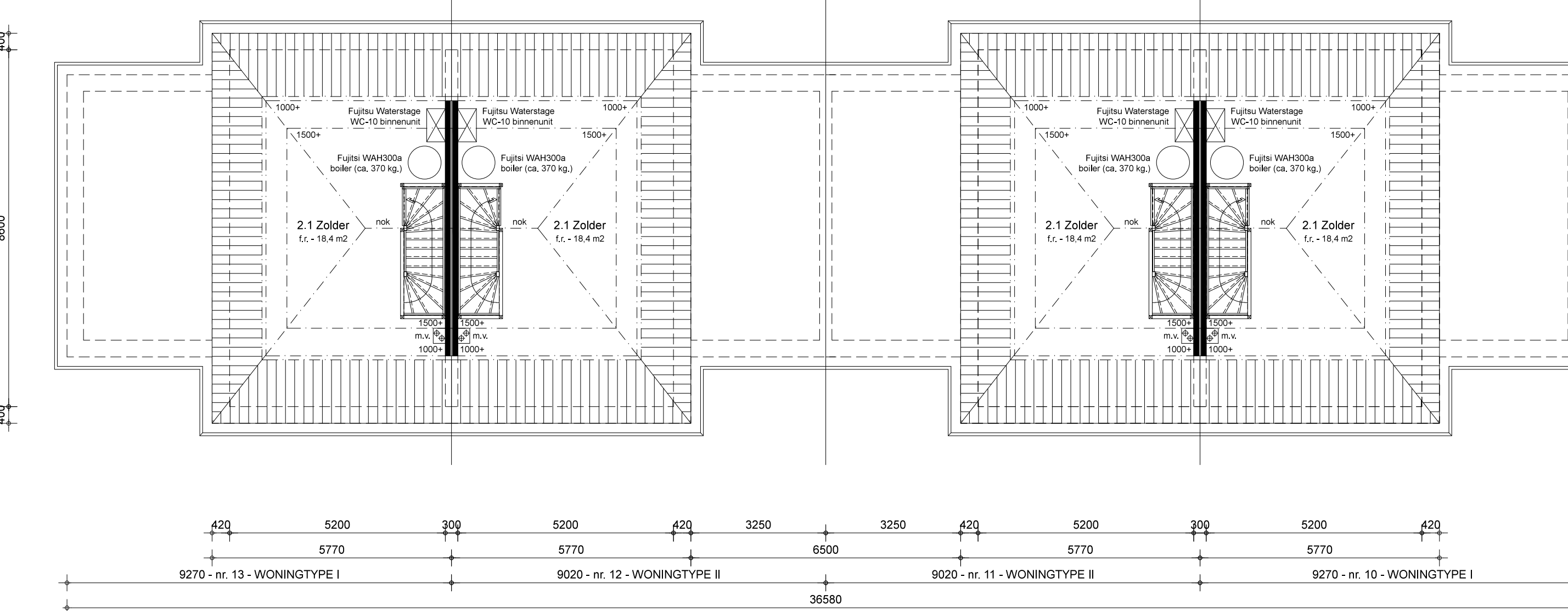


Aanzicht - Rechter Zijgevel (noordgevel)

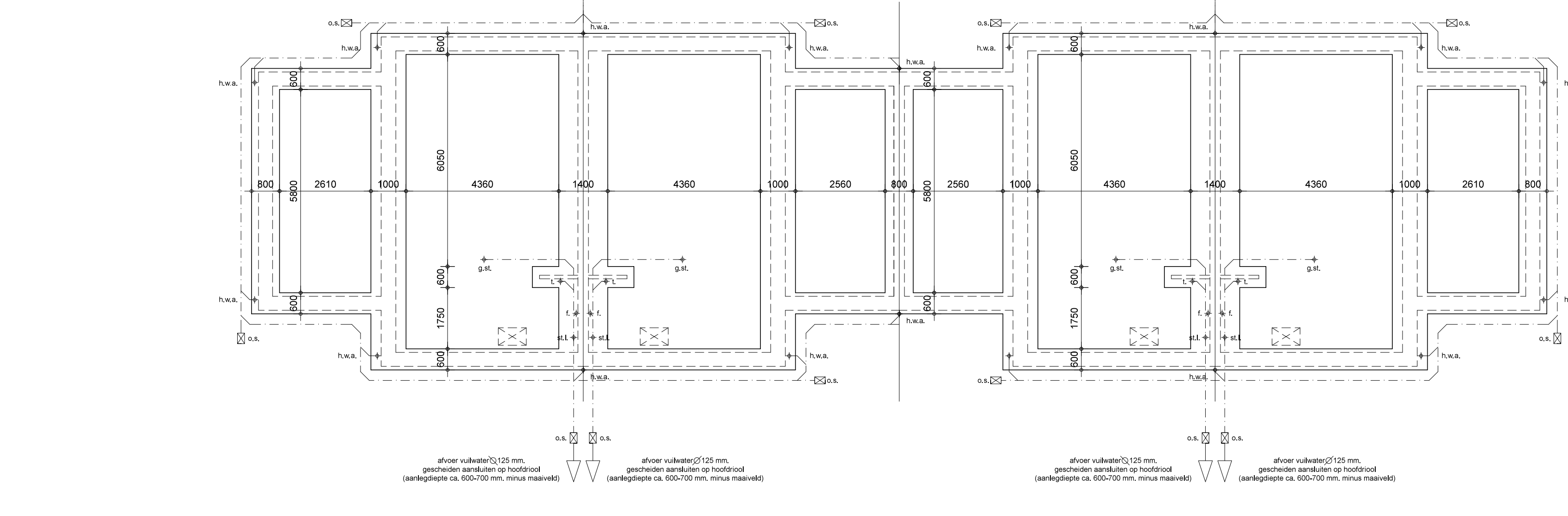
Doorsnede C-C



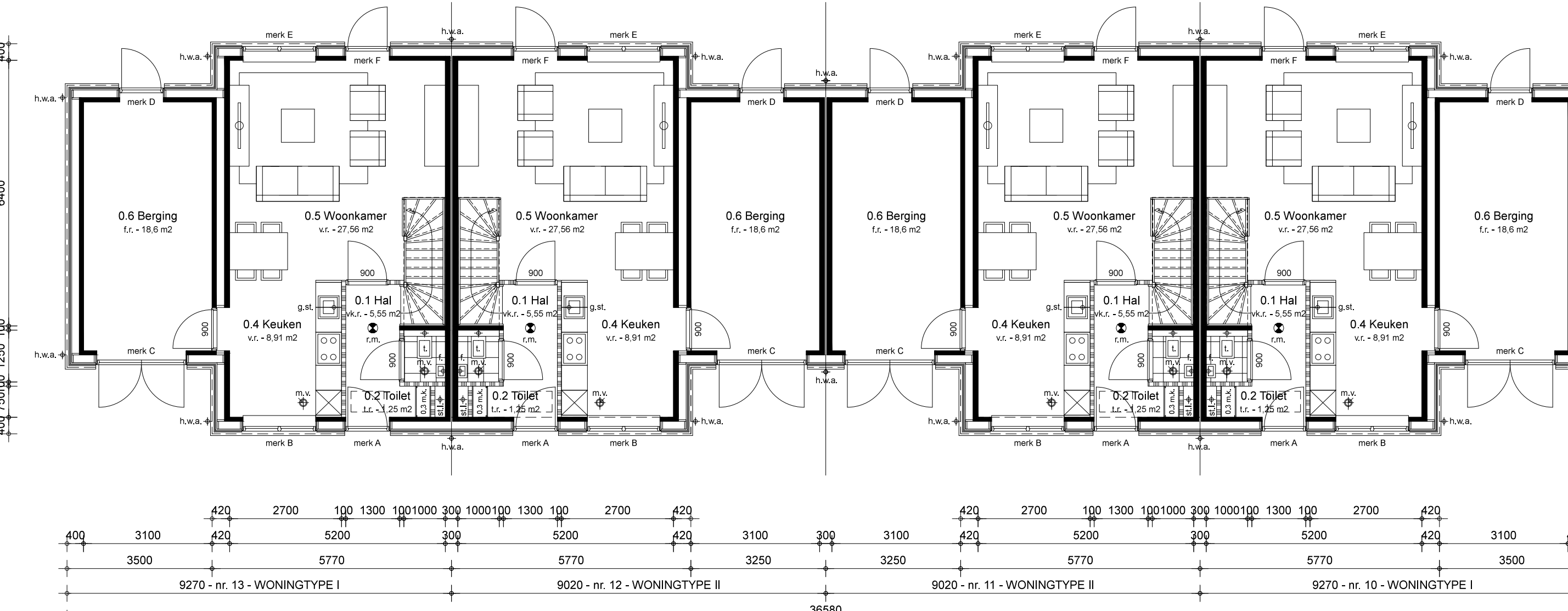
Plattegrond - 1e Verdieping (2900+P)



Plattegrond - Zolder (5800+P)



Funderingsoverzicht



Plattegrond - Begane Grond (peil = 0)

**RENOVOI - Bouwbesluit - Installaties**

De installaties worden aangelegd conform de Nederlandse Technische Norm (NTN) en de Nederlandse Norm (NEN) voor elektrische installaties, gas, water, verwarming, ventilatie, airconditioning, etc.

**RENOVOI - Bouwbesluit - Technische voorschriften uit het oogpunt van energiezuinigheid en milieu**

De technische voorschriften zijn vastgesteld conform de Nederlandse Technische Norm (NTN) en de Nederlandse Norm (NEN) voor energiezuinigheid en milieu.

**RENOVOI - Bouwbesluit - Overbruggen van hoogteverschillen**

De overbruggingen worden aangelegd conform de Nederlandse Technische Norm (NTN) en de Nederlandse Norm (NEN) voor overbruggingen van hoogteverschillen.

**RENOVOI - Bouwbesluit - Trappen**

Overbrugging	Wandbreedte	Wanddikte
1.000	210	100
1.200	210	100
1.400	210	100
1.600	210	100
1.800	210	100
2.000	210	100

**RENOVOI - Bouwbesluit - Afleiding van water, trap en hellingsvlak**

De afleiding van water, trap en hellingsvlak wordt aangelegd conform de Nederlandse Technische Norm (NTN) en de Nederlandse Norm (NEN) voor afleiding van water, trap en hellingsvlak.

**RENOVOI - Bouwbesluit - Bereikbaarheid en toegankelijkheid**

De bereikbaarheid en toegankelijkheid wordt aangelegd conform de Nederlandse Technische Norm (NTN) en de Nederlandse Norm (NEN) voor bereikbaarheid en toegankelijkheid.

**RENOVOI - Bouwbesluit - Bescherming tegen ratten en muizen**

De bescherming tegen ratten en muizen wordt aangelegd conform de Nederlandse Technische Norm (NTN) en de Nederlandse Norm (NEN) voor bescherming tegen ratten en muizen.

**RENOVOI - Bouwbesluit - Bescherming tegen rookgas**

De bescherming tegen rookgas wordt aangelegd conform de Nederlandse Technische Norm (NTN) en de Nederlandse Norm (NEN) voor bescherming tegen rookgas.

**RENOVOI - Bouwbesluit - Wering van vocht**

De wering van vocht wordt aangelegd conform de Nederlandse Technische Norm (NTN) en de Nederlandse Norm (NEN) voor wering van vocht.

**RENOVOI - Bouwbesluit - Bescherming tegen geluid van buiten, bescherming tegen geluid van installaties**

De bescherming tegen geluid van buiten en installaties wordt aangelegd conform de Nederlandse Technische Norm (NTN) en de Nederlandse Norm (NEN) voor bescherming tegen geluid van buiten en installaties.

**RENOVOI - Bouwbesluit - Bescherming van geluid**

De bescherming van geluid wordt aangelegd conform de Nederlandse Technische Norm (NTN) en de Nederlandse Norm (NEN) voor bescherming van geluid.

**RENOVOI - Bouwbesluit - Geluidwering tussen ruimten**

De geluidwering tussen ruimten wordt aangelegd conform de Nederlandse Technische Norm (NTN) en de Nederlandse Norm (NEN) voor geluidwering tussen ruimten.

**RENOVOI - Bouwbesluit - Intra-waerheid**

De intra-waerheid wordt aangelegd conform de Nederlandse Technische Norm (NTN) en de Nederlandse Norm (NEN) voor intra-waerheid.

**RENOVOI - Bouwbesluit - Vochttrouwen**

De vochttrouwen worden aangelegd conform de Nederlandse Technische Norm (NTN) en de Nederlandse Norm (NEN) voor vochttrouwen.

**RENOVOI - Bouwbesluit - Brandveiligheid en rookproductie van toegestane materialen**

De brandveiligheid en rookproductie van toegestane materialen wordt aangelegd conform de Nederlandse Technische Norm (NTN) en de Nederlandse Norm (NEN) voor brandveiligheid en rookproductie van toegestane materialen.

**RENOVOI - Keuren- en materialenstaat**

De keuren- en materialenstaat wordt aangelegd conform de Nederlandse Technische Norm (NTN) en de Nederlandse Norm (NEN) voor keuren- en materialenstaat.

**PROJECT - NIEUWBOUW 7 WONINGEN PLAN PARENDORP**

**OPDRACHTGEVER - Parendorp BV - Vledderweg 19 9381 AB Veldor**

**ONTWERPER - Joost Italiaander**

**DATE - 20 november 2017**

**WUZA - 23 november 2017**

**WUZA B -**

**WUZA C -**

**WUZA D -**

**FORMAAT - A3**

**TUINER -**

**Blad 01**

**BA - 02**