

RENOVOOI VOORSCHRIFTEN

- Constructieve gegevens/berekeningen volgens opgave Pieters Bouwtechniek
- De brandwerendheid van de hoofddragende constructie van het gebouw is 60 minuten, volgens opgave Pieters Bouwtechniek
- Lekkingschachten en doorvoeringen door brandwerende scheidingswanden aan 30 minuten WBDBO.
- Stalen constructies welke een brandwerendheid m.b.t. bezwijken dienen te bezwijken worden voorzien van een brandwerende afwerking conform opgave Pieters Bouwtechniek
- De vloerplaten van de woningen, met uitzondering van de 3e verdieping, 30 minuten brandwerend uitvoeren
- Rookmelders in de woningen voldoen aan NEN 2535. Rookmelders in de corridors bij de deuren op kleefmagneet voldoen aan NEN 2535.
- Niet-automatische brandmeldinstallaties (handmelders) in de parkeergarage volgens NEN 2535
- Onturmgalaalinstallatie in de parkeergarage (slow whoop) volgens NEN 2575.
- Sprinklerinstallatie in de parkeergarage volgens LPD (ter goedkeuring aan de brandweer)
- De materialisatie voldoet aan brandklasse D en rookklasse E2 (algemeen), respectievelijk brandklasse B en rookklasse E2 (extra) beschermde vluchtroutes), bepaald volgens NEN-EN 13501-1.
- Voltoende bescherming en wering tegen het binnenvallen van ongedierte, ratten en muizen conform bouwbesluit artikel 3.66.
- Gevel voldoet aan inbraakwerendheidsklasse II conform PKW, bouwbesluit artikel 2.130
- De elektrische installatie voldoet aan NEN 1010 en NEN 1041 en wordt aangesloten op het openbare elektriciteitsnet.
- De capaciteit en voorzieningen t.o.v. veiligheidsvoorzieningen en hemelwaterafvoer worden op NEN 3215 en NTR 3216.
- De verlichtingsinstallatie voldoet aan NEN-EN 12464-1.
- De noodverlichting voldoet aan NEN-EN 1838.
- De vluchtrouteaanwijzing voldoet aan NEN-EN 1838 en aan de richtaansluitingen van NEN-EN 1838.
- De vluchtrouteaanwijzing in de commerciële ruimte voldoet aan NEN-ISO 7010.
- De liftinstallatie voldoet aan NEN-EN 81-1.
- Restaureren/reconstrueren/vervangen bestaande kozelen, z.g.s. afgesloten op bouwtechnische en statische eisen. E.o.a. i.c.v. goedkeuring wetland & monumenten d.m.v. aanbesteding (mock-up).
- Ontbrekende wordt aangevraagd voor de daglichtbepreding conform de daglichtbepreding van Peutz
- Alle muren in het werk controleren
- Ten behoeve van rookafvoer uit het atrium, worden roosters tussen de parkeergarage en het atrium geïnstalleerd met een minimale doorsaal, conform opgave brandadviseur.

ALGEMEEN

- ruimtegegevens
- hoogtemaat t.o.v. peil
- hoogtemaat t.o.v. vloerpeil
- bestaande
- sensor
- stoplicht speedgate
- hemelwaterafvoer

BOUWKUNDIG

- bestaande constructie in blauw
- bestaande elementen in blauw
- bestaande bovenliggende constructie in blauw
- aanname bestaande bovenliggende constructie
- beton
- buikewand incl. gevelbekleding
- woningscheidende wand, 205mm
- woningscheidende wand met corridor, 205mm
- lichte scheidingwand
- lichte scheidingwand in corridor

BOUWKUNDIG (VERVOLG)

- geïsoleerde voorzetwand
- kaarbrandsteen
- stabielisatieband, bestaand
- stabielisatieband, stalen kruizen
- stabielisatieportaal, stalen kruizen
- voordeur woning
- mogelijk oostelijke woningscheidende wand
- binnendeur
- branddeur in corridors
- buitenkozijn buitengevels
- buitenkozijn atrium gevels
- schuifpui
- interieur pui
- kozijn met luk
- hekwerk met deur
- balustrade in de woning, min. 1000 vlv
- meerkant en scheidingswering
- horizontaal/op vloerhoogte brandwerend afgedicht

BRANDVEILIGHEID

- brandwerende scheidingswand WBDBO 30 minuten
- deur: E20 betrokken op vlamdichtheid + zelfsluitend
- korijn/pui: E30
- korijn/pui: EW30
- brandwerende deur/korijn/pui: WBDBO 30 minuten, enkelzijdig
- brandwerende deur/korijn/pui: WBDBO 30 minuten, tweezijdig
- brandwerende + zelfsluitende deur: WBDBO 30 minuten, tweezijdig
- kles/magneet
- rookmelder
- ruimte voorzien van algemene noodverlichting
- ruimte voorzien van noodverlichting
- brandhydrant
- brandmeldcentrale
- steuutklus brandweer
- brandslanghaspel
- handblusser
- handmelder
- nevenindicatie brandmelding
- slow whoop
- beschermde vluchtroute
- extra beschermde vluchtroute
- vluchtroutesignalering
- aanduiding vluchtdoor
- toegangsdeur woning aangesloten op vrijloosdranger, aangestuurd door rookmelders die ook de kleefmagneet ontkoppelen

stallinggarage voorzien van bestaande:
 - sprinklerinstallatie
 - CO/NO detectie
 - handmelders, brandslanghaspels en handblussers
 - algemene noodverlichting en vluchtwegaanwijzing
 AANPASSEN AAN NIEUWE SITUATIE conform opgave adviseur

Zie correcties op diverse pagina's.

Zie ook brandpreventieve aandachtspunten in het boekje 'woningplattegronden plotbladen' behorend bij dit besluit.

GEMEENTE ROTTERDAM
 BRANDPREVENTIECOMMISSIE

CDVICTOR
 2018/04/04
 08:55:20 AM CEST
 vergunningen

CDALEDUI
 2018/04/03
 03:16:22 PM CEST
 brandweer

AKKOORD



project: WEST507 Westzeedijk 507, Rotterdam	projectnummer: 16034
opdrachtgever: Waterford Investments & Vervat Vastgoed Rotterdam	schaal: 1:200
aanleiding: Brandveiligheidsvoorzieningen Kelder	datum: 05.10.2017
uitgave: a 22.12.2017 d g b e h c f i	formaat: A1
	tekeningnummer: DO.-151

REVENOOI VOORSCHRIFTEN

- Constructieve gegevens/berekeningen volgens opgave Peiers Bouwtechniek
- De brandwerendheid van de hoofdringconstructie van het gebouw is 60 minuten, volgens opgave Peiers Bouwtechniek
- Leidingen en doorvoeren door brandwerende scheidingswanden voldoen aan 30 minuten WBDO.
- Stalen constructies welke een brandwerendheid in b.t. bezwiken dienen te bezwiken worden voorzien van een brandwerende afwerking conform opgave Peiers Bouwtechniek
- De voordeuren van de woningen, met uitzondering van de 3e verdieping, 30 minuten brandwerend uitvoeren
- Rookmelders in de woningen voldoen aan NEN 2535. Rookmelders in de corridors bij de deuren op kleefmagneten voldoen aan NEN 2535.
- Niet-automatische brandmeldinstallaties (handmelders) in de parkeergarage volgens NEN 2535
- Ontvangingsarminstallatie in de parkeergarage (slow whoop) volgens NEN 2575
- Stankinstallatie in de parkeergarage volgens LPD (ter goedkeuring aan de brandweer)
- De materialisatie voldoet aan brandklasse D en rookklasse e2 (algemeen), respectievelijk brandklasse B en rookklasse s2 (extra) beschermde vluchtroutes, bepaald volgens NEN-EN 13501-1.
- Volledige bescherming van werkgang tegen het binnendringen van ongevoerde, latten en muizen conform bouwbesluit artikel 3.66.
- Gevel voldoet aan inbraakwerendheidsklasse II conform PKWW, bouwbesluit artikel 3.130
- De elektrische installatie voldoet aan NEN 1010 en NEN 1041 en wordt aangesloten op het openbare elektriciteitsnet.
- De capaciteit en voorvoeding t.o.v. vuiltoestroom/focalen en hemelwater/voer voldoen aan NEN 3215 en NTR 3216
- De verlichtingsinstallatie voldoet aan NEN EN 12464-1
- De noodverlichting voldoet aan NEN-EN 1838
- De vluchtrouteaanduiding voldoet aan NEN6088 en aan de zichtbaarheidsnorm van NEN-EN 1838
- De vluchtrouteaanduiding in de commerciële ruimtes voldoet aan NEN-EN-ISO 7010.
- De installatie voldoet aan NEN EN 81-1.
- Reserveput/reconstruering/vraagstuk bestaande kolven, e.a. afgesloten op bouwtechnische of statische caen. E.e.a. ter goedkeuring van de brandweer en monumenten d.m.v. brandveiligheid (mock-up)
- Ontbrekende vloer wordt aangevuld voor de daglichtbetreding conform de ooglichtberekening van Peiers.
- Alle muren in het werk controleren
- Een behoeve van rookhoor uit het atrium, worden roosters tussen de parkeergarage en het atrium geïnstalleerd met een minimale doorsaal, conform opgave brandveiligheid:
- Minimaal omhoog open voor de brandveiligheid = 25m². Alle kanten in de 4 gewelven kanten op 2m afstand van de vloer, met een maximale opening = 1,5m². Per opening, met een maximale opening = 1,5m². Totale omhoog open voor = 25 x 4 x 1,5 = 150m².

ALGEMEEN

- ruimtegegevens
- hoogtemaat t.o.v. peil
- hoogtemaat t.o.v. vloerpeil
- belijning
- sensor
- stoptlicht speedgate
- hemelwaterafvoer

BOUWKUNDIG

- bestaande constructie in blauw
- bestaande elementen in blauw
- bestaande bovenliggende constructie in blauw
- aanname bestaande bovenliggende constructie
- beton
- buitenwand incl. gevelbekleding
- woningscheidende wand, 205mm
- woningscheidende wand met corridor, 205mm
- lichte scheidingswand
- lichte scheidingswand in corridor

BOUWKUNDIG (VERVOLG)

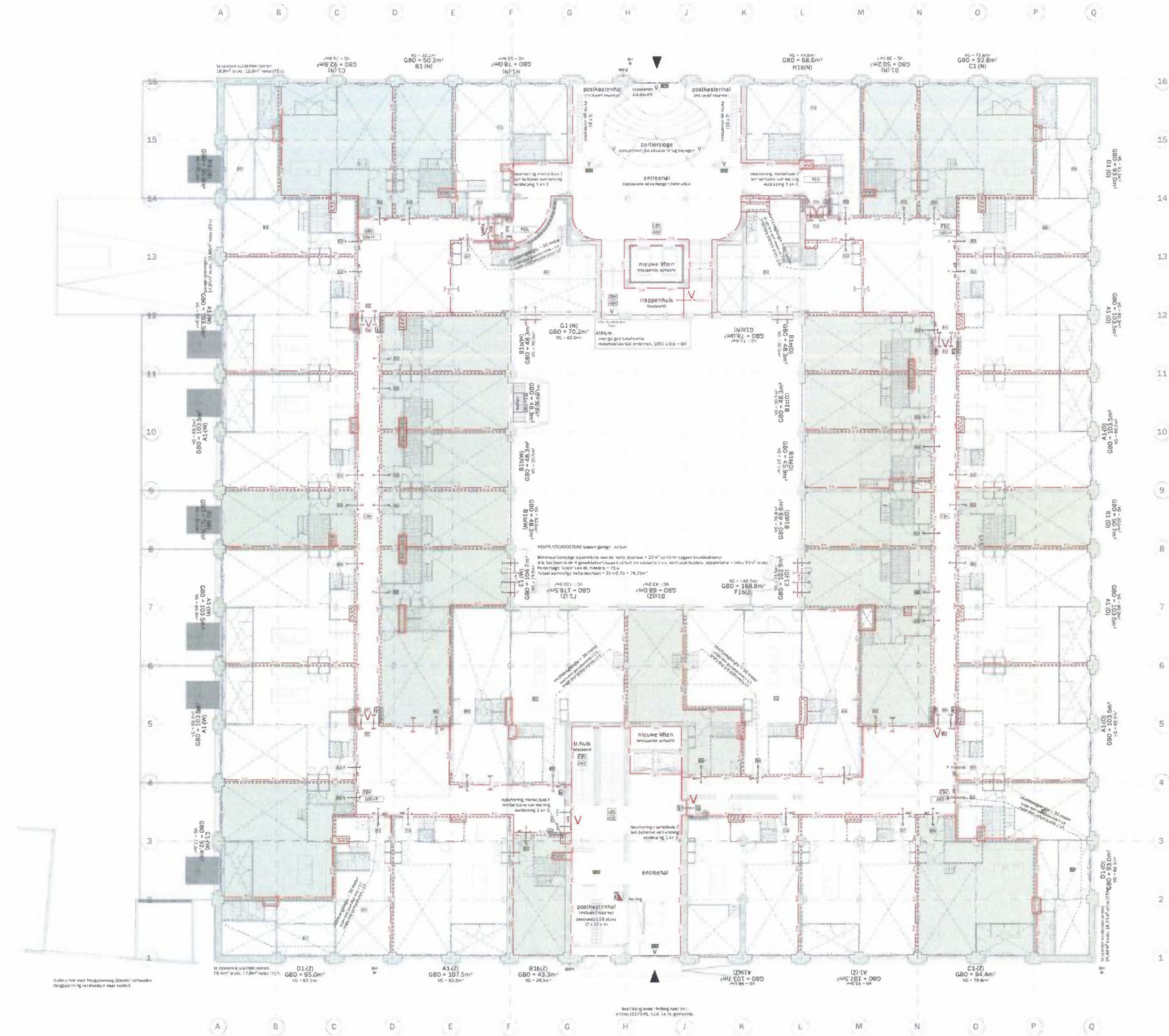
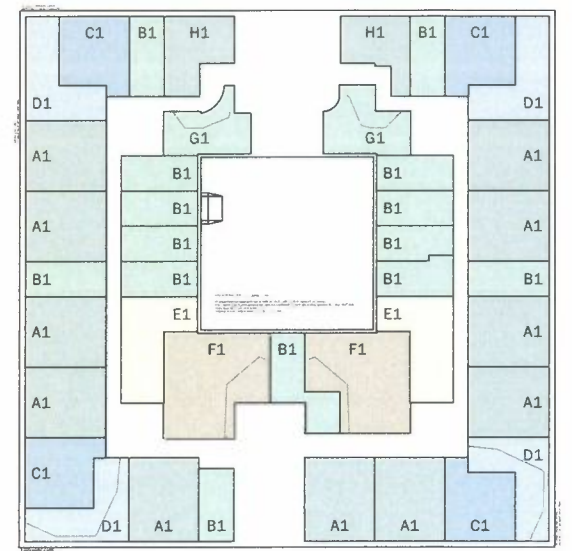
- geïsoleerde voorliewand
- kalkrandsteen
- stabiliteitsverband, bestaand
- stabiliteitsverband, stalen knouren
- stabiliteitsportaal, stalen knouren
- mogelijke positie woningscheidende wand
- voordeur woning
- binnendeur
- branddeur in corridors
- buitenkozijn buitengevels
- buitenkozijn atrium gevels
- schuifdeur
- interieur pui
- kozijn met luik
- helwink met deur
- balustrade in de woning, min. 1000 r.v.p.
- motorlift met aandrijving
- horizontaal/op vloeroppervlak brandwerend afgedicht

BRANDVEILIGHEID

- brandwerende scheidingswand WBDO 30 minuten
- deur: E20 betrekken op vlamlichtheid - zichtluidend
- kozijn/pui E30
- kozijn/pui E20
- brandwerende deur/kozijn/pui WBDO 30 minuten, eenzijdig
- brandwerende deur/kozijn/pui WBDO 30 minuten, tweezijdig
- brandwerende - zelfsluitende deur WBDO 30 minuten, tweezijdig
- kleefmagneet
- rookmelder
- ruimte voorzien van algemene noodverlichting
- ruimte voorzien van noodverlichting
- brandhydrant
- brandmeldcentrale
- steutekius brandweer
- brandslanghaspel
- handblusser
- handmelder
- nevensindicatie brandmelding
- slow whoop
- beschermde vluchtroute
- extra beschermde vluchtroute
- vluchtrouteaanduiding
- aanduiding vluchtdoor
- toegangsdeur woning aangesloten op vrijloopdranger, aangesloten door rookmelders die ook de kleefmagneten ontgrendelen

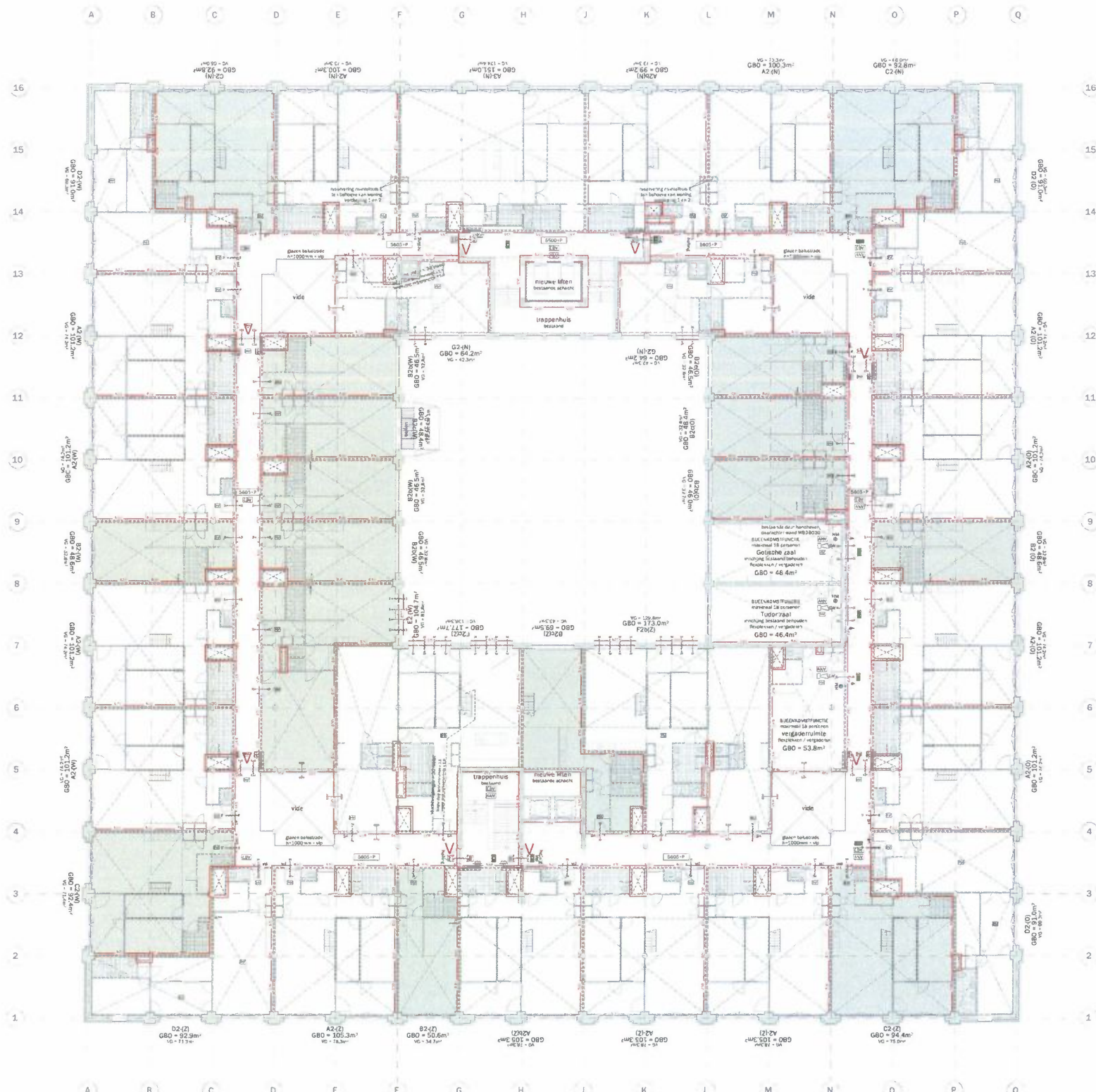
stallinggarage voorzien van bestaande:

- sprinklerinstallatie
- CO/PIG detectie
- handmelders, brandslanghaspels en handblussers
- algemene noodverlichting en vluchtwegaanduiding
- AANPASSEN AAN NIEUWE SITUATIE conform opgave adviseur



mei architects and planners
 schiedhaventkade 522 NL-3014EZ rotterdam
 +31104252222
 info@mei-arch.eu
 www.mei-arch.eu

project: WEST 507 Westzeedijk 507, Rotterdam	projectnummer: 16034
opdrachtgever: Waterford Investments & Vervat Vastgoed Rotterdam	schaal: 1:200
ontwerper: Brandveiligheidsvoorzieningen begane grond	datum: 05.10.2017
wijzigingen: a 22.12.2017 b c	formaat: A1 tekeningnummer: D0.150



REVENOOI VOORSCHRIFTEN

- Constructieve gegevens/brakeningen volgens opgave Picters Bouwtechniek
- De brandwerendheid van de hoofddragende constructie van het gebouw is 60 minuten, volgens opgave Picters Bouwtechniek
- Leidingen en doorvoeren door brandwerende scheidingen voldoen aan 30 minuten WBDBO
- Stalen constructies welke een brandwerendheid in b.v. betrekken dienen te worden voorzien van een brandwerende afwerking conform opgave Picters Bouwtechniek
- De vloerplaat van de woning, met uitzondering van de 3e verdieping, 30 minuten brandwerend uitvoeren
- Rookmelders in de woning voldoen aan NEN 2555. Rookmelders in de corridor bij de deuren op kleefmagazijn voldoen aan NEN 2535.
- Niet automatische brandmeldinstallaties (handrookloos) in de parkeergarage volgens NEN 2535
- Drukvrijgemaakte installatie in de parkeergarage (slow whoop) volgens NEN 2575
- Sprinklerinstallatie in de parkeergarage volgens IVD (zie goedkeuring aan de brandweer)
- De materiaalkeuze voldoet aan brandklasse D en rookklasse 2 (algemeen), respectievelijk brandklasse B en rookklasse 2 (extra) beschermde vluchtroutes, bepaald volgens NEN EN 13501-1
- Voltoende bescherming en werking tegen het binnendringen van ongedierte, vliegen en muizen conform bouwbesluit artikel 3.68
- Gevel voldoet aan inbraakwerendheidsklasse II conform PRMW, bouwbesluit artikel 2.130
- De elektrische installatie voldoet aan NEN 1010 en NEN 1041 en wordt aangesloten op het openbare elektriciteitsnet.
- De capaciteit en voorzieningen i.o.v. vuilwaterhoofdpijpen en het mechanische vlootje aan NEN 2215 en NTR 3216
- De verlichtingsinstallatie voldoet aan NEN EN 12464-1
- De noodverlichting voldoet aan NEN EN 1838
- De vluchtrouteaanwijzing voldoet aan NEN6088 en aan de richtlijnen van NEN EN 1839
- De vluchtrouteaanwijzing in de commerciële ruimte voldoet aan NEN-ISO 7010
- De installatie voldoet aan NEN EN 81-1
- Restauratie/reconstructie/vervangen bestaande kozijnen, e.o.a. afgestemd op bouwfysische- en statische eisen, e.o.a. ter goedkeuring wetland & monumenten d.m.v. sloopopstelling (mock-up)
- Ontbrekende wordt aangevraagd voor de daglichttoereiding conform de daglichtberekening van Peutz
- Alle muren in het werk controleren
- Ten behoeve van rooktoer uit het atrium, worden roosters tussen de parkeergarage en het atrium geïncalceerd met een minimaal doorsaal, conform opgave brandadviseur

ALGEMEEN

- ruimtegegevens
- hoogste maat Lo v. peil
- hoogste maat Lo v. vloerpeil
- beïnvloeding
- sensor
- stoplicht speedgate
- hemeelwaterhoof

BOUWKUNDIG

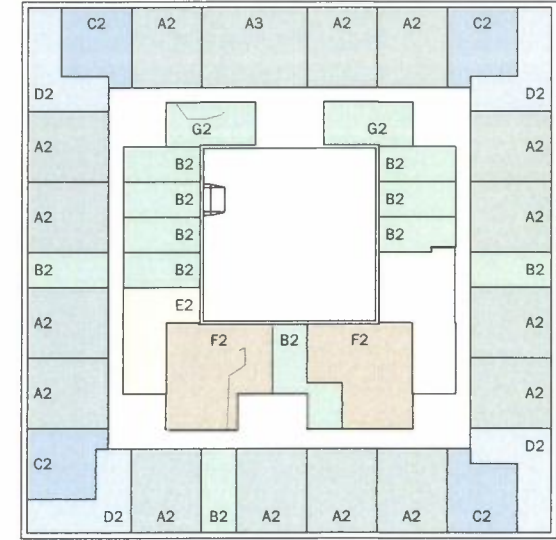
- bestaande constructie in blauw
- bestaande elementen in blauw
- bestaande bovenliggende constructie in blauw
- aanname bestaande bovenliggende constructie
- beton
- buitenwand incl. gevelbekleding
- woningcheidende wand, 205mm
- woningcheidende wand met corridor, 205mm
- lichte scheidingwand
- lichte scheidingwand in corridor

BOUWKUNDIG (VERVOLG)

- gebloede voorzetwand
- kalkrandsteen
- stabilisatiewand, bestaand
- stabilisatiewand, stalen kruisen
- stabilisatiewand, stalen kruisen
- mogelijke positie woningcheidende wand
- voordeur woning
- binnendeur
- branddeur in corridors
- buitenkozijn buitengevels
- buitenkozijn atrium gevels
- schurfbui
- interieur bui
- kozijn met luik
- netwerk met deur
- belustrade in de woning, min. 1000 x 100
- meerkast en stadsverwarming
- horizontaal/op voornieuw brandwerend afgedicht

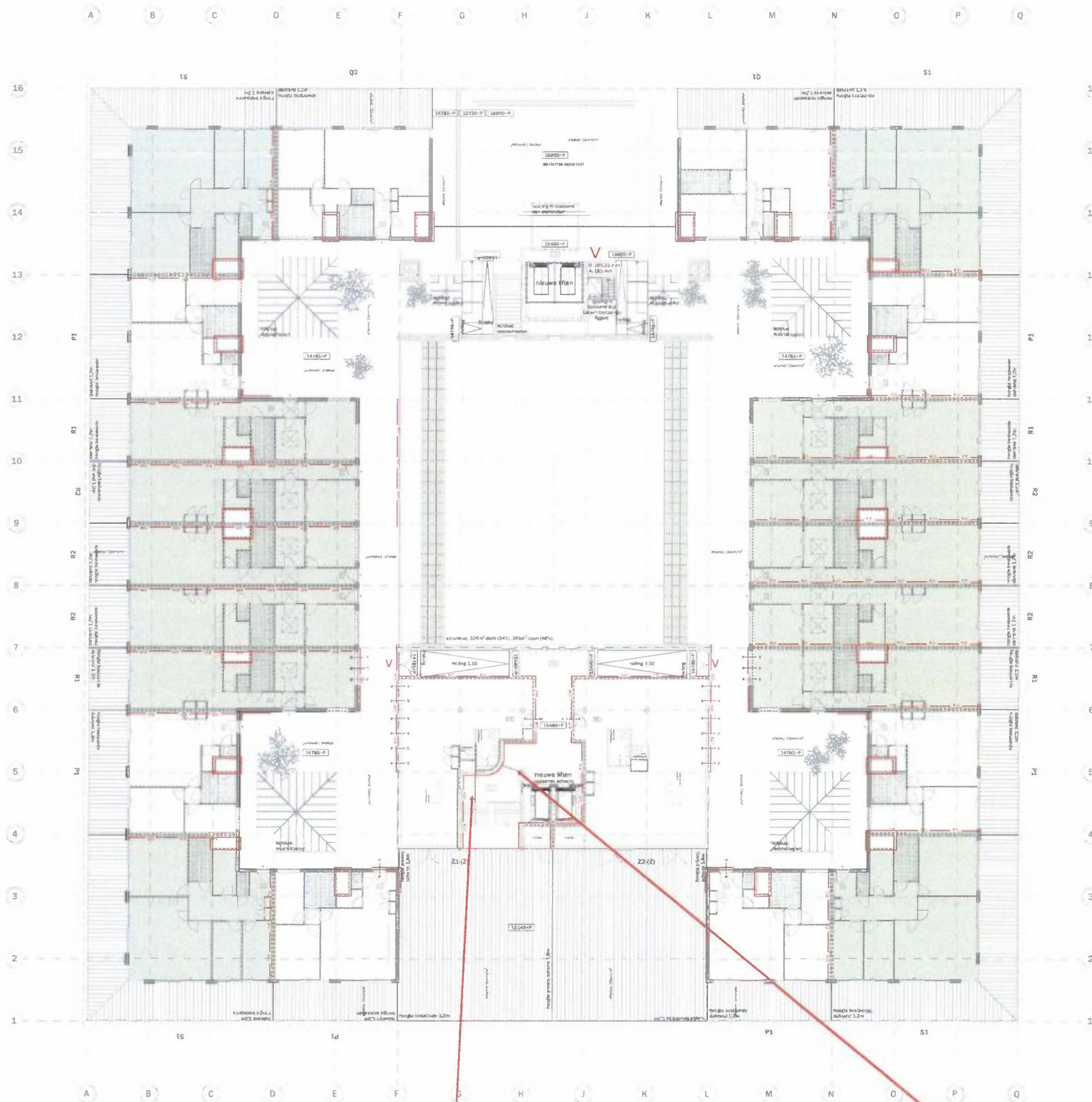
BRANDEVEILIGHEID

- brandwerende scheidingswand WBDBO 30 minuten
- deur: E20 betrokken op vluchtroute + zelfsluitend
- kozijn/bui: E30
- kozijn/bui: E30
- brandwerende deur/kozijn/bui WBDBO 30 minuten, enkelzijdig
- brandwerende deur/kozijn/bui WBDBO 30 minuten, tweezijdig
- brandwerende - zelfsluitende deur WBDBO 30 minuten, bevestigd
- kleefmagazijn
- rookmelder
- ruimte voorzien van algemene noodverlichting
- ruimte voorzien van noodverlichting
- brandhydrant
- brandmeldercentrale
- sleutelkast brandweer
- brandslanghaspel
- handblusser
- handmelder
- nevelindicatie brandmelding
- slow whoop
- beschermde vluchtroute
- extra beschermde vluchtroute
- vluchtrouteaanwijzing
- aanduiding vluchtdoor
- toegangdeur woning aangesloten op vrijloopdrager, aangesloten door ruimtemeters die ook de kleefmagazijnen ontgrendelen
- stallinggarage voorzien van bestaande:
 - sprinklerinstallatie
 - CO/LPG detectie
 - handmelders, brandslanghaspels en handblussers
 - algemene noodverlichting en vluchtwegaanwijzing
- AANPASTEN AAN NIEUWE SITUATIE conform opgave adviseur



mei architects and planners
 schiehavenkade 622 NL-3024EZ rotterdam
 +31104252222
 info@mei-arch.eu
 www.mei-arch.eu

project: WEST507 Westzeedijk 507, Rotterdam	projectnummer: 16034
opdrachtgever: Waterford Investments & Vervat Vastgoed Rotterdam	schaal: 1:200
projectnaam: Brandveiligheidsvoorzieningen 1e verdieping	datum: 05.10.2017
opdracht: a 22.12.2017 d g	formaat: A1
b e h	tekeningnummer: DO.151
c f i	



Tekenfout, deze wand in het trappenhuis wordt niet uitgevoerd.

Tekenfout, deze pui is voorzien van vluchtdeur

RENVOOI
VOORSCHRIFTEN

- Constructieve gegevens/berekeningen volgens opgave Peiers Bouwtechniek
- De brandwerendheid van de hoofdraagstructuur van het gebouw is 60 minuten, volgens opgave Peiers Bouwtechniek
- Leidingen en doorvoeren door brandwerende scheidingen worden aan 30 minuten WBDBO.
- Stalen constructies welke een brandwerendheid m.b.t. bewijken dienen te beritten worden voorzien van een brandwerende afwerking conform opgave Peiers Bouwtechniek
- De voorsuren van de woningen, met uitzondering van de 3e verdieping, 30 minuten brandwerend uitvoeren
- Rookmelders in de woningen voldoen aan NEN 2555. Rookmelders in de corridors zijn te deuren op kleine magneten vastmaken aan NEN 2535.
- Niet-automatische brandmeldinstallaties (handmelders) in de parkeergarage volgens NEN 2535.
- Druisingsgasarminstallatie in de parkeergarage (slow whoopi) volgens NEN 2575.
- Spinnierinstallatie in de parkeergarage volgens LPD (ter goedkeuring aan de brandweer)
- De materialisatie voldoet aan brandklasse D en rookklasse 42 (algemeen), reactieklasse B en rookklasse 42 (locaal) beschermde vluchtroutes, bepaald volgens NEN-EN 13501-3
- Voldoende bescherming en werking tegen het binnendringen van ongedierte, ratten en muizen conform bouwbesluit artikel 3.68
- Gevel voldoet aan indraaierendheidsklasse II conform PKW, bouwbesluit artikel 2.130.
- De elektrische installatie voldoet aan NEN 1010 en NEN 1041 en wordt aangesloten op het openbare elektriciteitsnet.
- De capaciteit en voorzieningen t.w. vuurwaterhoor/focalen en hennepwaterhoor voldoen aan NEN 3215 en NEN 3216
- De verlichtingsinstallatie voldoet aan NEN-EN 12454-1
- De noodverlichting voldoet aan NEN-EN 1838
- De vluchtrouteaanwijzing voldoet aan NEN5088 en aan de richtaafheidsdelen van NEN-EN 1838
- De vluchtrouteaanwijzing in de commerciële ruimte voldoet aan NEN-EN ISO 7010.
- De ifftinstallatie voldoet aan NEN-EN 81-1.
- Restaureren/reconstrueren/vervangen bestaande kozijnen, e.e.a. afgestemd op bouwfysische- en statische eisen, E.e.a. ter goedkeuring wetland & monumenten d.m.v. proefopstelling (mock-up)
- Oriëntering wordt aangevraagd voor de daglichtbepaling conform de daglichtberekening van Peier.
- Alle maten in het werk controleren.
- Ten behoeve van rookafvoer uit het atrium, worden rooktels tussen de parkeergarage en het atrium gerealiseerd met een minimale doorsnede, conform opgave Brandadviseur.

ALGEMEEN

- ruimtegegevens
- hoogtemaat L o v. peil
- hoogtemaat L o v. vloerpeil
- belestalatie
- sensor
- stoellicht speedgate
- hennepwaterhoor

BOUWKUNDIG

- bestaande constructie in blauw
- bestaande elementen in blauw
- bestaande bovenliggende constructie in blauw
- aanname bestaande bovenliggende constructie
- hennep
- buitenwand incl. gevelbekleding
- woningscheidende wand, 205mm
- woningscheidende wand met corridor, 205mm
- lichte scheidingwand
- lichte scheidingwand in corridor

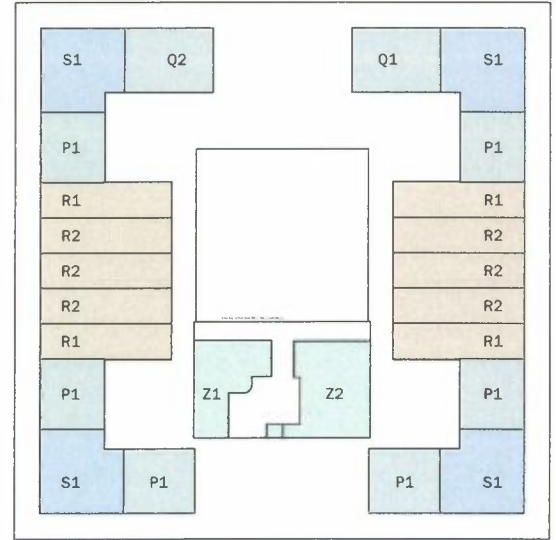
BOUWKUNDIG (VERVOLG)

- geïsoleerde voorwand
- kalkzandsteen
- stabilisatieverband, bestaand
- stabilisatieverband, stalen kruisen
- stabilisatieportal, stalen portalen
- mogelijke positie woningscheidende wand
- voordeur woning
- binnendeur
- branddeur in corridors
- buitenkozijn buitengevels
- buitenkozijn atrium gevels
- schuifpui
- interieur pui
- kozijn met lek
- hekwerk met lek
- balustrade in de woning, min. 1000 r/vp
- meerkast en stadsverwarming
- horizontaal/op vloer niveau brandwerend afgedicht

BRANDVEILIGHEID

- brandwerende scheidew: WBDBO 30 minuten
- deur: E20 betrokken op vluchtdeur + zelftallend
- kozijn/pui: E130
- kozijn/pui: E130
- brandwerende deur/kozijn/pui: WBDBO 30 minuten, enkelzijdig
- brandwerende deur/kozijn/pui: WBDBO 30 minuten, tweezijdig
- brandwerende = zelftallende deur: WBDBO 30 minuten, tweezijdig
- kleefmagneet
- rookmelder
- ruimte voorzien van algemene noodverlichting
- ruimte voorzien van noodverlichting
- brandhydrant
- brandmeldcentrale
- sleutelkruis brandweeer
- brandslanghaasel
- handblusser
- handmelder
- nevenindicatie brandmelding
- slow whoopi
- beschermde vluchtroute
- extra beschermde vluchtroute
- vluchtrouteaanwijzing
- aanduiding vluchtdeur
- vd

stallinggarage voorzien van bestaande:
- sprinklerinstallatie
- CO/PG detectie
- handmelders, brandslanghaasels en handblussers
algemene noodverlichting en vluchtwegaanwijzing
AANPASSEN AAN NIEUWE SITUATIE conform opgave adviseur



mei architects and planners
schiehavenkade 622 NL-3024EZ rotterdam
+31104252222
info@mei-arch.eu
www.mei-arch.eu

project: WEST507 Westzeedijk 507, Rotterdam	projectnummer: 16034
opdrachtgever: Waterford Investments & Vervat Vastgoed Rotterdam	schaal: 1:200
ontwerp: Brandveiligheidsvoorzieningen 3e verdieping optopping	datum: 05.10.2017
verspreiden: a 22.12.2017 d g	formaat: A1
b e h	titel: DO.153
c f i	

Het principe van gekoppelde rookmelders (NEN 2555) in alle verkeers- en verblijfsruimten geldt voor de woningtypen: F1, F1b, F2, G1 en G1b. Zie ook het akkoord bevonden brandveiligheidsrapport behorend bij dit besluit.

Zie correcties op blad 9, 10 en 18.

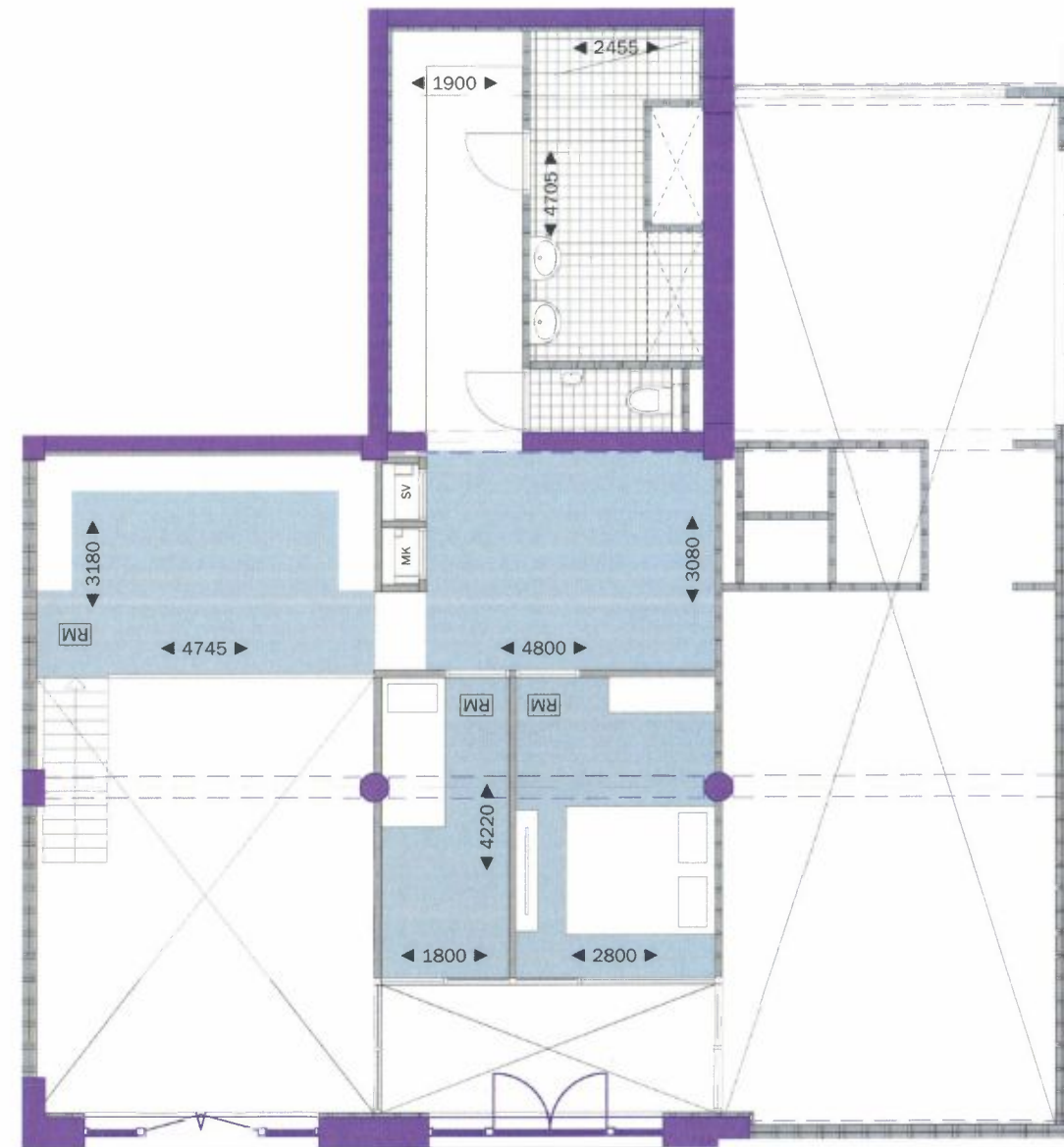


project: WEST507 Rotterdam	projectnummer: 16034
opdrachtgever: Waterford Investments & Vervat Vastgoed Rotterdam	schaal: 1:100
onderwerp: Definitief ontwerp Woningtypes - verblijfsgebieden	datum: 22.12.2017
wijzigingen: a 22.12.2017 d g b e h c f i	formaat: A3
	tekeningnummer: D0-670



GBO = 178.5m²
VG = 150.3m²

Woningtype F1
beganegronnd - entree-laag

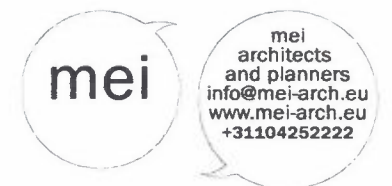


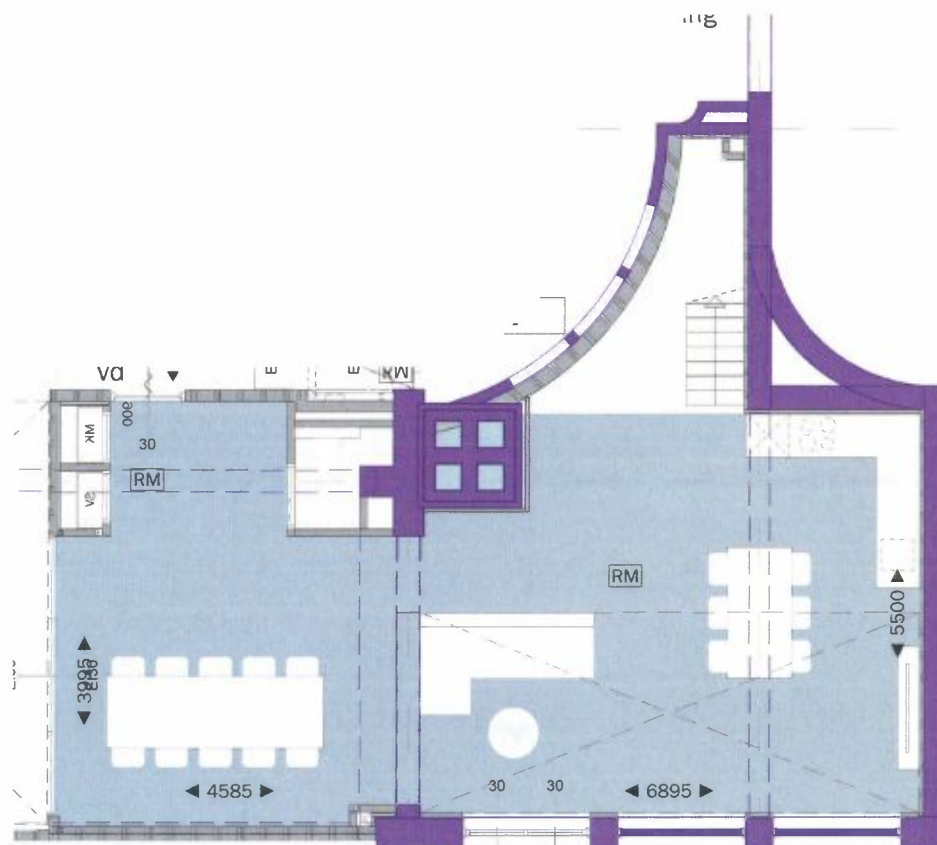
GBO = 74.1m²
VG = 32.8m²

Woningtype F1
beganegronnd - entresol

Het principe van gekoppelde rookmelders (NEN 2555) in alle verkeers- en verblijfsruimten geldt ook voor woningtype F1b.

project: WEST507 Westzeedijk 507, Rotterdam	opdrachtgever: Waterford Investments & Vervat Vastgoed Rotterdam	onderwerp: Nieuwe situatie Woningtype F1	projectnummer: 16034	formaat: A3	schaal: 1:100	datum: 22.12.2017	tekeningnummer: DO.170
---	--	--	-------------------------	----------------	------------------	----------------------	---------------------------





GBO = 70.2m²
VG = 62.0m²

Woningtype G1
beganeground - entreelaag



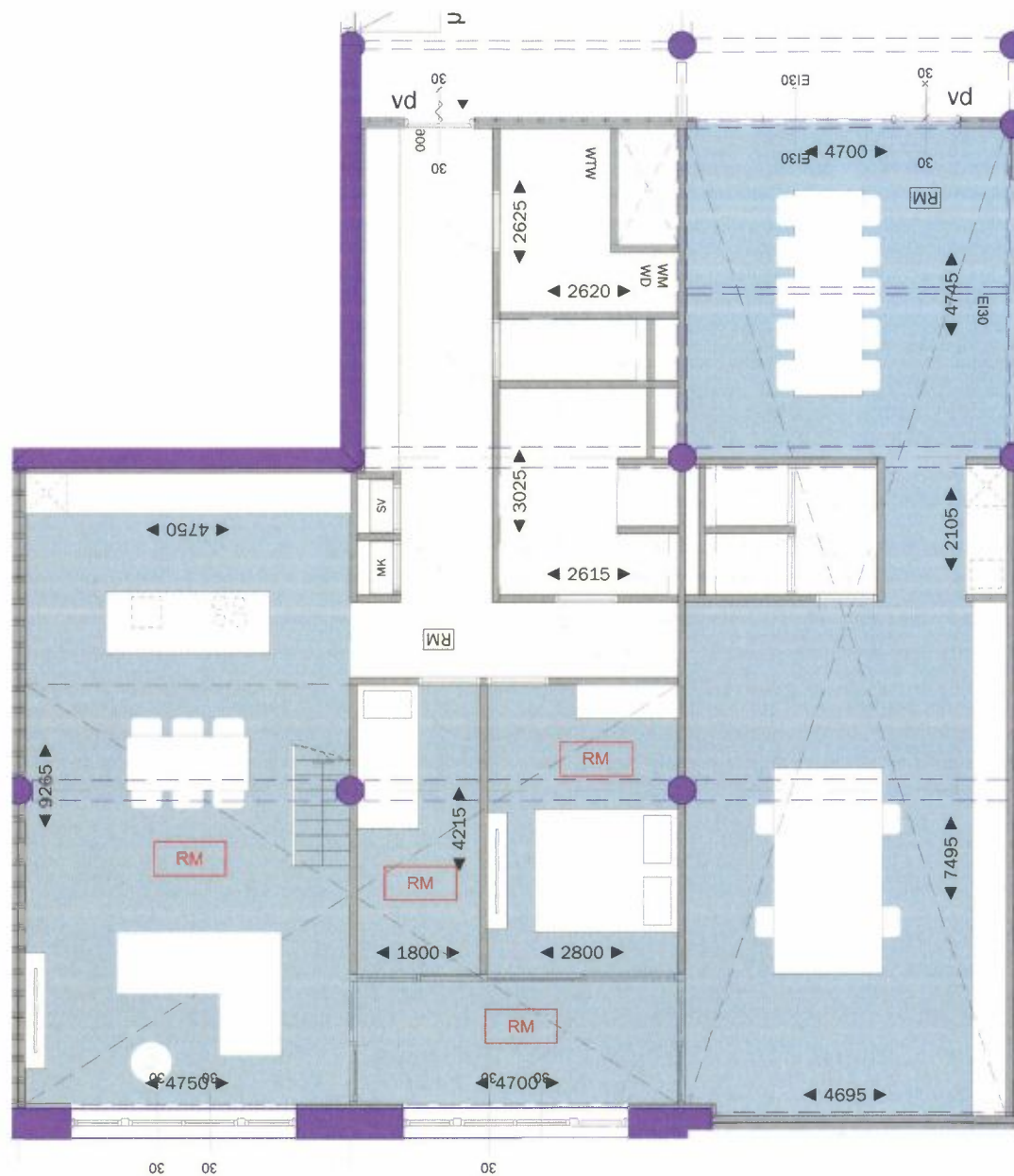
GBO = 75.4m²
VG = 51.2m²

Woningtype G1
beganeground - entresol

Het principe van gekoppelde rookmelders (NEN 2555) in alle verkeers- en verblijfsruimten geldt ook voor woningtype G1b.

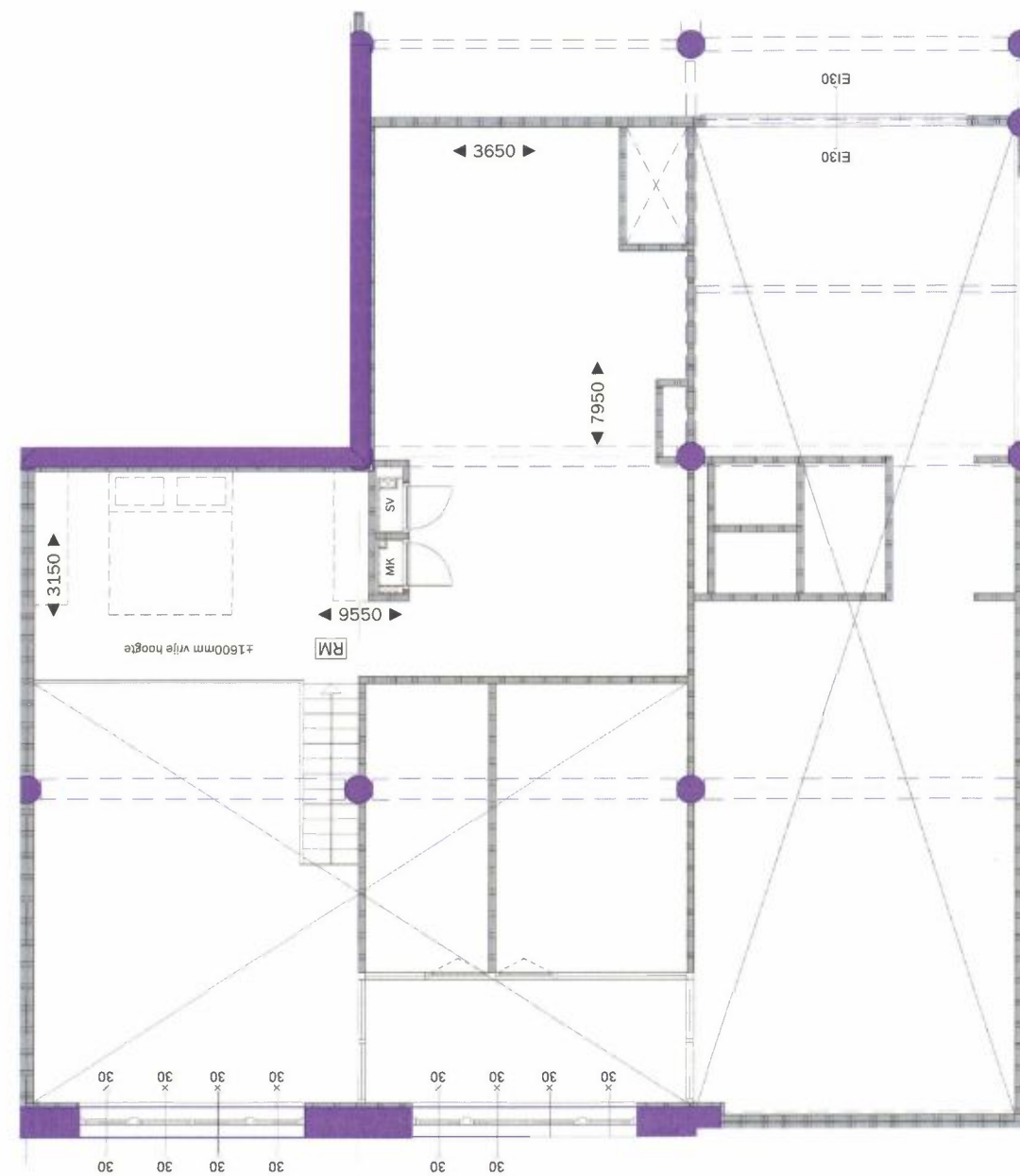
project: WEST507 Westzeedijk 507, Rotterdam	opdrachtgever: Waterford Investments & Vervat Vastgoed Rotterdam	onderwerp: Nieuwe situatie Woningtype G1	projectnummer: 16034	formaat: A3	schaal: 1:100	datum: 22.12.2017	tekeningnummer: D0.170
---	--	--	-------------------------	----------------	------------------	----------------------	---------------------------





$GBO = 177.7m^2$
 $VG = 136.3m^2$

Woningtype F2
 verdieping 1 & 2- entreelaag



$GBO = 50.7m^2$

Woningtype F2
 optie: verdieping - entresol

project: WEST507 Westzeedijk 507, Rotterdam	opdrachtgever: Waterford Investments & Vervat Vastgoed Rotterdam	onderwerp: Nieuwe situatie Woningtype F2	projectnummer: 16034	formaat: A3	schaal: 1:100	datum: 22.12.2017	tekeningnummer: DO.170
--	---	---	--------------------------------	-----------------------	-------------------------	-----------------------------	----------------------------------

