

RENVOOI VOORSCHRIFTEN

- Constructieve gegevens/berekeningen volgens opgave Pieters Bouwtechniek.
- De brandveerbaarheid van de hoofddraagconstructie van het gebouw is 60 minuten, volgens opgave Pieters Bouwtechniek.
- Leidingsschachten en doorvoeringen door brandwerende scheidingen voldoen aan 30 minuten WBDBO.
- Stalen constructies welke een brandwerende m.b.t. bezwijken dienen te bezwijken worden voorzien van een brandwerende afwerking conform opgave Pieters Bouwtechniek.
- De voordeuren van de woningen, met uitzondering van de 3e verdieping, 30 minuten brandwerend uitvoeren.
- Rookmelders in de woningen voldoen aan NEN 2535. Rookmelders in de corridors bij de deuren op kleefmagneet voldoen aan NEN 2535.
- Niet-automatische brandmeldinstallaties (handmelders) in de parkeergarage volgens NEN 2535.
- Ontsmingsalarminstallatie in de parkeergarage (slow whoop) volgens NEN 2575.
- Sprinklerinstallatie in de parkeergarage volgens UPD (ter goedkeuring aan de brandweer).
- De materialisatie voldoet aan brandklasse D en rookklasse s2 (algemeen), respectievelijk brandklasse B en rookklasse s2 (extra) beschermde vluchtroutes), bepaald volgens NEN-EN 13501-1.
- Voldoende bescherming en wering tegen het binnendringen van ongedierte, ratten en muizen conform bouwbesluit artikel 3.65.
- Gevel voldoet aan intrasivereendheidsklasse II conform PKW, bouwbesluit artikel 2.130.
- De elektrische installatie voldoet aan NEN 1010 en NEN 1041 en wordt aangesloten op het openbare elektriciteitsnet.
- De capaciteit en voorzieningen t.b.v. vuilwaterafvoer/fecaliën en hemelwaterafvoer voldoen aan NEN 3215 en NTR 5216.
- De verlichtingsinstallatie voldoet aan NEN-EN 12464-1.
- De noodverlichting voldoet aan NEN-EN 1838.
- De vluchtroutesaanduiding voldoet aan NEN6088 en aan de richtlijn-aanduiders van NEN-EN 1835.
- De vluchtroutesaanduiding in de commerciële ruimte voldoet aan NEN-ISO 7010.
- De liftinstallatie voldoet aan NEN-EN 81-1.
- Restaureren/reconstrueren/vervangen bestaande kozijnen, e.e.a. afgestemd op bouwfysische en statische eisen. E.e.a. ter goedkeuring wetland & monumenten d.m.v. prestatieproef (mock-up).
- Ontheffing wordt aangevraagd voor de daglichtbepreding conform de daglichtberekening van Peutz.
- Alle maten in het werk controleren.
- Ten behoeve van rookafvoer uit het atrium, worden roosters tussen de parkeergarage en het atrium gerealiseerd met een minimale doorlaat, conform opgave brandadviseur.

ALGEMEEN

- ruimtegegevens
- hoogtemaat t.o.v. peil
- hoogtemaat t.o.v. vloerpeil
- belinstallatie
- sensor
- stoptlicht speedgate
- hemelwaterafvoer

BOUWKUNDIG

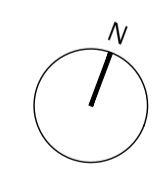
- bestaande constructie in blauw
- bestaande elementen in blauw
- bestaande bovenliggende constructie in blauw
- aanname bestaande bovenliggende constructie
- beton
- buitenwand incl. gevelbekleding
- woningsscheidende wand, 205mm
- woningsscheidende wand met corridor, 205mm
- lichte scheidingwand
- lichte scheidingwand in corridor

BOUWKUNDIG (VERVOLG)

- geïsoleerde voorzetwand
- kalkeerdsteen
- stabiliteitsverband, staal kruisen
- stabiliteitsportaal, staal portalen
- mogelijke positie woningsscheidende wand
- voordeur woning
- binnendeur
- branddeur in corridors
- buitenkozijn buitengevels
- buitenkozijn atrium gevels
- schuifpui
- interieur pui
- kozijn met luk
- netwerk met deur
- balustrade in de woning, min. 1000 +vtp
- meterkast en stadsverwarming
- horizontaal/op vloerniveau brandwerend afgedicht

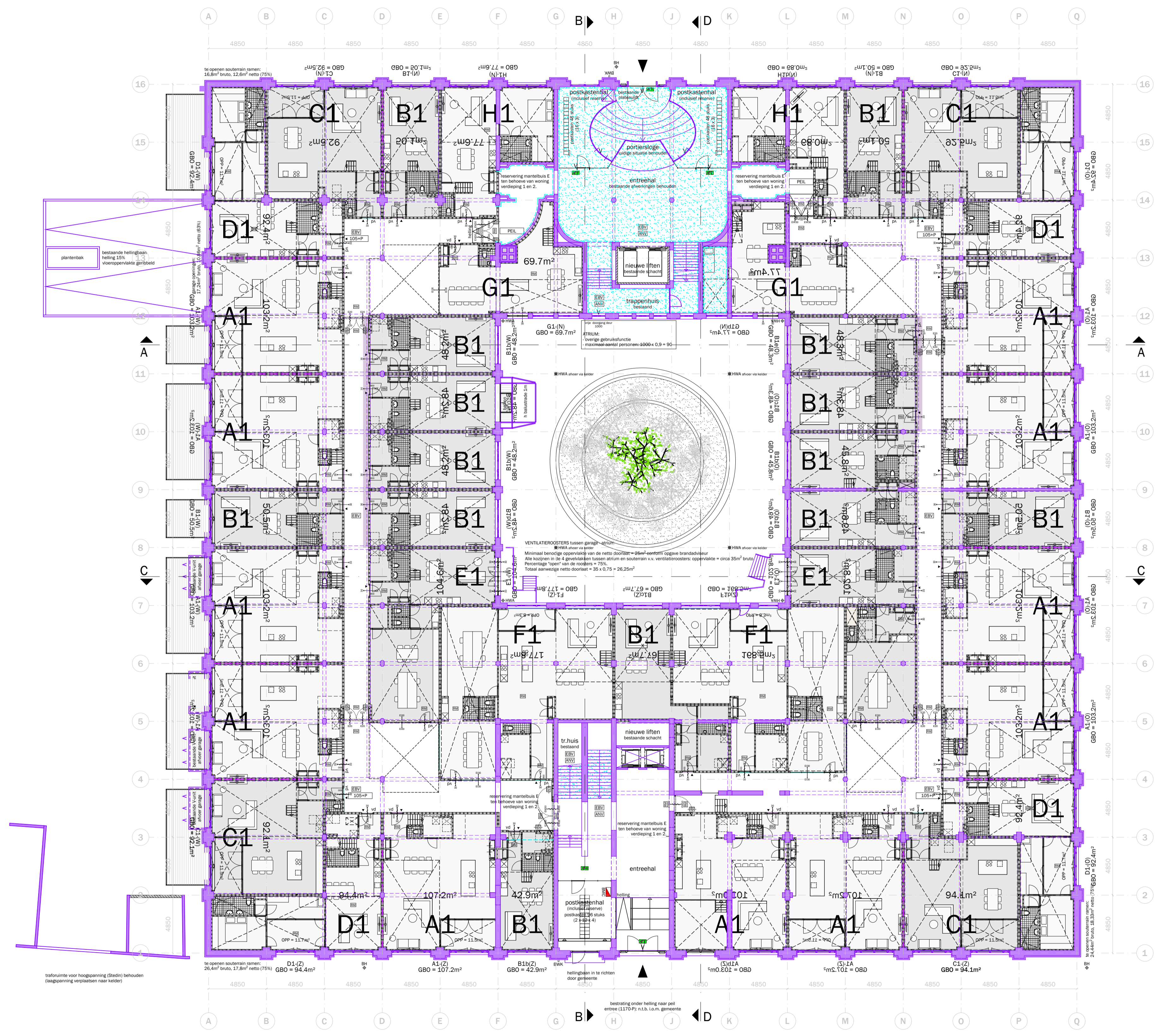
BRANDVEILIGHEID

- brandwerende scheidings: WBDBO 30 minuten
- deur: E20 betrokken op vlamdichtheid + zelfsluitend
- kozijn/pui: E130
- kozijn/pui: EW30
- brandwerende deur/kozijn/pui: WBDBO 30 minuten, enkelzijdig
- brandwerende deur/kozijn/pui: WBDBO 30 minuten, tweezijdig
- brandwerende + zelfsluitende deur: WBDBO 30 minuten, tweezijdig
- kleefmagneet
- rookmelder
- ruimte voorzien van algemene noodverlichting
- ruimte voorzien van noodverlichting
- brandhydrant
- brandmeldcentrale
- sleutelkuis brandweer
- brandslangspjel
- handblusser
- handmelder
- nevenindicatie brandmelding
- slow whoop
- beschermde vluchtroute
- extra beschermde vluchtroute
- vluchtroutesgeleiding
- aanduiding vluchtdoor



mei
 mei architects and planners
 schiehavenkade 522 NL-3024EZ rotterdam
 +3110425222
 info@mei-arch.eu
 www.mei-arch.eu

project: WEST507 Westzeedijk 507, Rotterdam	projectnummer: 16034
opdrachtgever: Waterford Investments & Vervat Vastgoed Rotterdam	schaal: 1:200
ontwerp: Nieuwe Situatie Kelder	datum: 05.10.2017
wijzigingen: a 22.12.2017 d 04.04.2018 g b 10.01.2018 e h c 14.03.2018 f i	formaat: A1 tekeningnummer: DO.-151



RENVOOI VOORSCHRIFTEN

- Constructieve gegevens/berekeningen volgens opgave Pieters Bouwtechniek.
- De brandveerbaarheid van de hoofddraagconstructie van het gebouw is 60 minuten, volgens opgave Pieters Bouwtechniek.
- Leidingen en doorvoeringen door brandwerende scheidingen voldoen aan 30 minuten WBOB0.
- Stalen constructies welke een brandwerende m.b.t. bezijken dienen te bezijken worden voorzien van een brandwerende afwerking conform opgave Pieters Bouwtechniek.
- De voordeuren van de woningen, met uitzondering van de 3e verdieping, 30 minuten brandwerend uitvoeren.
- Rookmelders in de woningen voldoen aan NEN 2535. Rookmelders in de corridors bij de deuren op kleefmagneet voldoen aan NEN 2535.
- Niet-automatische brandmeldinstallaties (handmelders) in de parkeergarage volgens NEN 2535.
- Ontsmingsalarminstallatie in de parkeergarage (slow whoop) volgens NEN 2575.
- Sprinklerinstallatie in de parkeergarage volgens UPD (ter goedkeuring aan de brandweer).
- De materialisatie voldoet aan brandklasse D en rookklasse s2 (algemeen), respectievelijk brandklasse B en rookklasse s2 (centra) beschermde vluchtroutes, bepaald volgens NEN-EN 13501-1.
- Voldoende bescherming en wiring tegen het binnendringen van ongedierte, ratten en muizen conform bouwbesluit artikel 3.65.
- Gevel voldoet aan intrasivewerendheidsklasse II conform PKW, bouwbesluit artikel 2.130.
- De elektrische installatie voldoet aan NEN 1010 en NEN 1041 en wordt aangevoerd op het openbare elektriciteitsnet.
- De capaciteit en voorzieningen t.b.v. vuilwaterafvoer/focallijn en hemelwaterafvoer voldoen aan NEN 3215 en NTR 5216.
- De verlichtingsinstallatie voldoet aan NEN-EN 12454-1.
- De noodverlichting voldoet aan NEN-EN 1838.
- De vluchtrouteaanduiding voldoet aan NEN6088 en aan de zichtbaarheidsnorm van NEN-EN 1839.
- De vluchtrouteaanduiding in de commerciële ruimte voldoet aan NEN-ISO 7010.
- De filterinstallatie voldoet aan NEN-EN 81-1.
- Restaureren/reconstrueren/vervangen bestaande kozijnen, e.e.a. afgestemd op bouwfysische en statische eisen. E.e.a. ter goedkeuring weisland & ruimsonten d.m.v. goedkeuring (mock-up).
- Ontheffing wordt aangevraagd voor de daglichtbetreding conform de opgave brandveerbaarheid.
- Alle matten in het werk controleren.
- Ten behoeve van rookafvoer uit het atrium, worden roosters tussen de parkeergarage en het atrium geïnstalleerd met een minimale doorsnit, conform opgave brandveerbaarheid.

Minimaal benodigde oppervlakte van de netto vloer = 25m². Alle kozijnen in de 4 geschiedenissen (behalve deuren) worden voorzien van een brandwerende afwerking conform bouwbesluit artikel 3.65. Percentage 'loze' van de kozijnen = 75%. Totale aanwijzing netto vloeroppervlakte = 30 x 4,76 = 26,28m².

ALGEMEEN

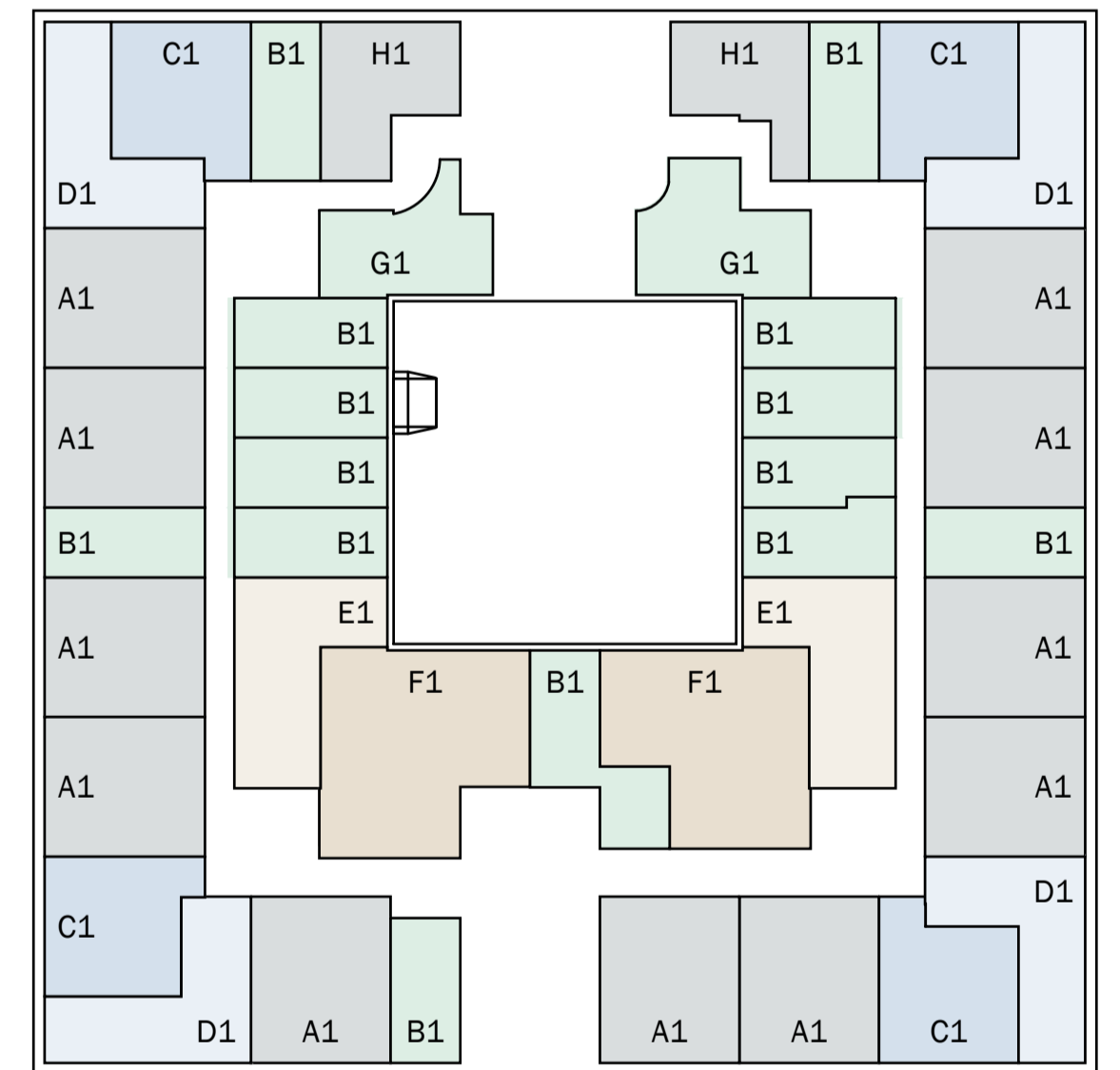
- ruimtegegevens
- hoogtemaat t.o.v. peil
- hoogtemaat t.o.v. vloerpeil
- belijsting
- sensor
- andere
- hva

BOUWKUNDIG

- bestaande constructie in blauw
- bestaande elementen in blauw
- bestaande bovenliggende constructie in blauw
- aanname bestaande bovenliggende constructie
- beton
- buitenwand incl. gevelbekleding
- woningsscheidende wand, 205mm
- woningsscheidende wand met corridor, 205mm
- lichte scheidingwand
- lichte scheidingwand in corridor

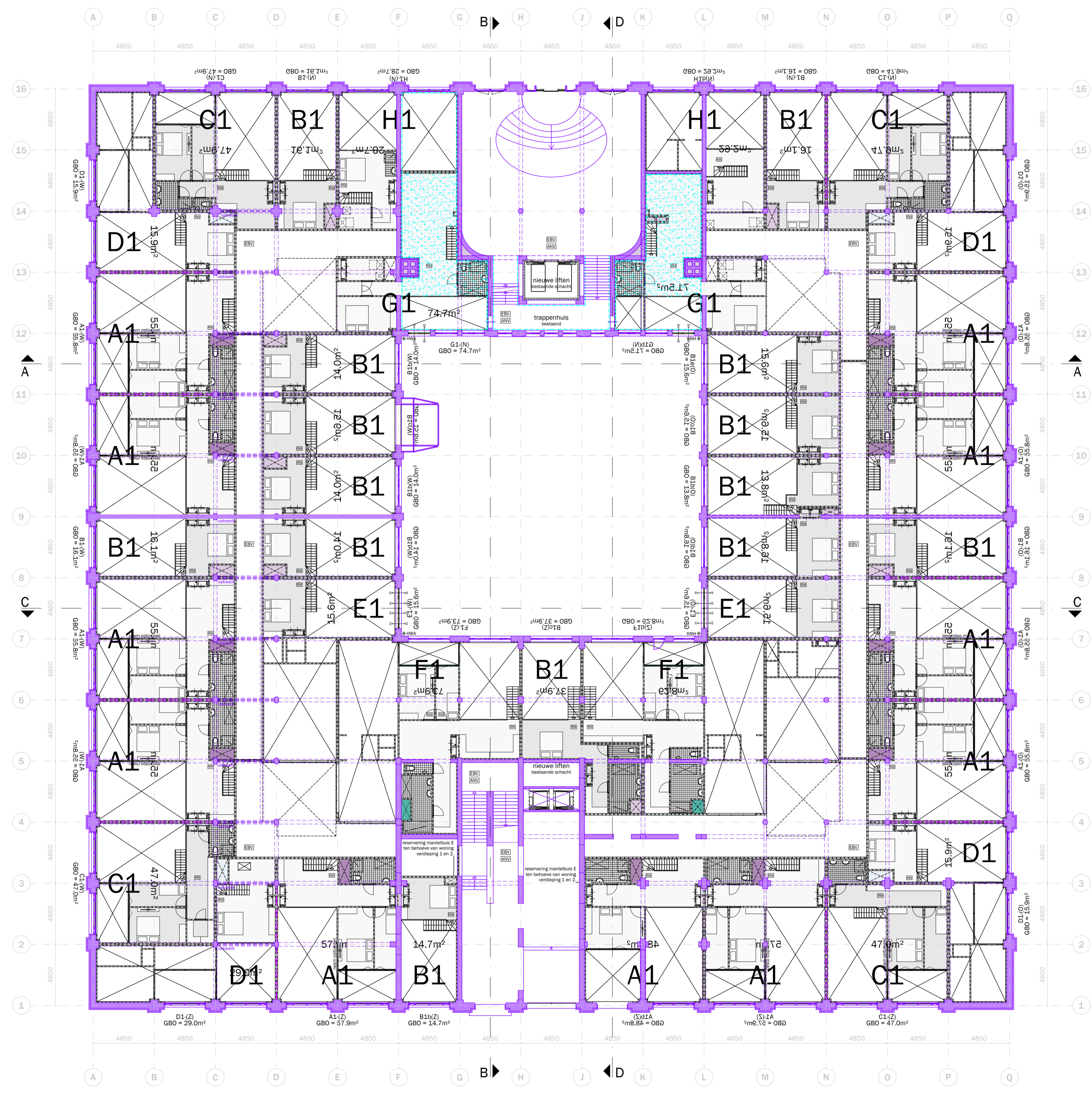
BRANDVEILIGHEID

- brandwerende scheidings WBOB0 30 minuten
- deur: E20 betrokken op vlamdichtheid + zelfsluitend
- kozijn/pui: E130
- kozijn/pui: E130
- kozijn/pui: E130
- brandwerende deur/kozijn/pui: WBOB0 30 minuten, enkelzijdig
- brandwerende deur/kozijn/pui: WBOB0 30 minuten, tweezijdig
- brandwerende + zelfsluitende deur: WBOB0 30 minuten, tweezijdig
- kleefmagneet
- rookmelder
- ruimte voorzien van algemene noodverlichting
- ruimte voorzien van noodverlichting
- brandhydrant
- brandmeldcentrale
- sleutelkuis brandweer
- brandlangspiegel
- handblusser
- handmelder
- nevenindicatie brandmelding
- slow whoop
- beschermde vluchtroute
- extra beschermde vluchtroute
- vluchtroutesgeleiding
- aanduiding vluchtdoor



mei
mei architects and planners
schiehavenkade 522 NL-3024EZ rotterdam
+3110425222
info@mei-arch.eu
www.mei-arch.eu

project: WEST 507 Westzeedijk 507, Rotterdam	projectnummer: 16034
opdrachtgever: Waterford Investments & Vervat Vastgoed Rotterdam	schaal: 1:200
ontwerp: Nieuwe situatie begane grond	datum: 05.10.2017
wijzigingen: a 22.12.2017 d 04.04.2018 g b 10.01.2018 e h c 14.03.2018 f i	formaat: A1 tekeningnummer: DO.150



RENVOOI VOORSCHRIFTEN

- Constructieve gegevens/berekeningen volgens opgave Pieters Bouwtechniek.
- De brandveerheid van de hoofddragconstructie van het gebouw is 60 minuten, volgens opgave Pieters Bouwtechniek.
- Leidingsschichten en doorvoeringen door brandwerende scheidingen voldoen aan 30 minuten WBDBO.
- Stalen constructies welke een brandveerheid m.b.t. bezwijken dienen te bezwijken worden voorzien van een brandwerende afwerking conform opgave Pieters Bouwtechniek.
- De voordeuren van de woningen, met uitzondering van de 3e verdieping, 30 minuten brandveerheid uitvoeren.
- Rookmelders in de wonings-voldoen aan NEN 2535. Rookmelders in de corridors bij de deuren op kleefmagneet voldoen aan NEN 2535.
- Niet-automatische brandmeldinstallaties (handmelders) in de parkeergarage volgens NEN 2535.
- Ontsmingsalarminstallatie in de parkeergarage (slow whoop) volgens NEN 2575.
- Sprinklerinstallatie in de parkeergarage volgens UPD (ter goedkeuring aan de brandweer).
- De materialisatie voldoet aan brandklasse D en rookklasse s2 (algemeen), respectievelijk brandklasse B en rookklasse s2 (extra) beschermde vluchtroutes, bepaald volgens NEN-EN 13501-1.
- Voldoende bescherming en wiring tegen het binnendringen van ongedierte, ratten en muizen conform bouwbesluit artikel 3.65.
- Gevel voldoet aan intrasikveerheidsklasse II conform PKW, bouwbesluit artikel 2.130.
- De elektrische installatie voldoet aan NEN 1010 en NEN 1041 en wordt aangesloten op het openbare elektriciteitsnet.
- De capaciteit en voorzieningen t.b.v. vuilwaterafvoer/fecaliën en hemelwaterafvoer voldoen aan NEN 3215 en NTR 5216.
- De verlichtingsinstallatie voldoet aan NEN-EN 12445-1.
- De noodverlichting voldoet aan NEN-EN 1838.
- De vluchtroutesaanduiding voldoet aan NEN6088 en aan de zichtsoortbepaling van NEN-EN 1838.
- De vluchtroutesaanduiding in de commerciële ruimte voldoet aan NEN-ISO 7010.
- De liftinstallatie voldoet aan NEN-EN 81-1.
- Restaureren/reconstrueren/vervangen bestaande kozijnen, e.e.a. afgestemd op bouwtechnische en statische eisen. E.e.a. ter goedkeuring weisland & monumenten d.m.v. goedkeuring (mock-up).
- Ontheffing wordt aangevraagd voor de daglichtbetreding conform de daglichtberekening van Peutz.
- Alle maten in het werk controleren.
- Ten behoeve van rookafvoer uit het atrium, worden roosters tussen de parkeergarage en het atrium gerealiseerd met een minimale doorsnit, conform opgave brandveerheid.

ALGEMEEN

- ruimtegegevens
- hoogtemaat t.o.v. peil
- hoogtemaat t.o.v. vloerpeil
- belinstallatie
- sensor
- stoplicht speedgate
- hma hemelwaterafvoer

BOUWKUNDIG

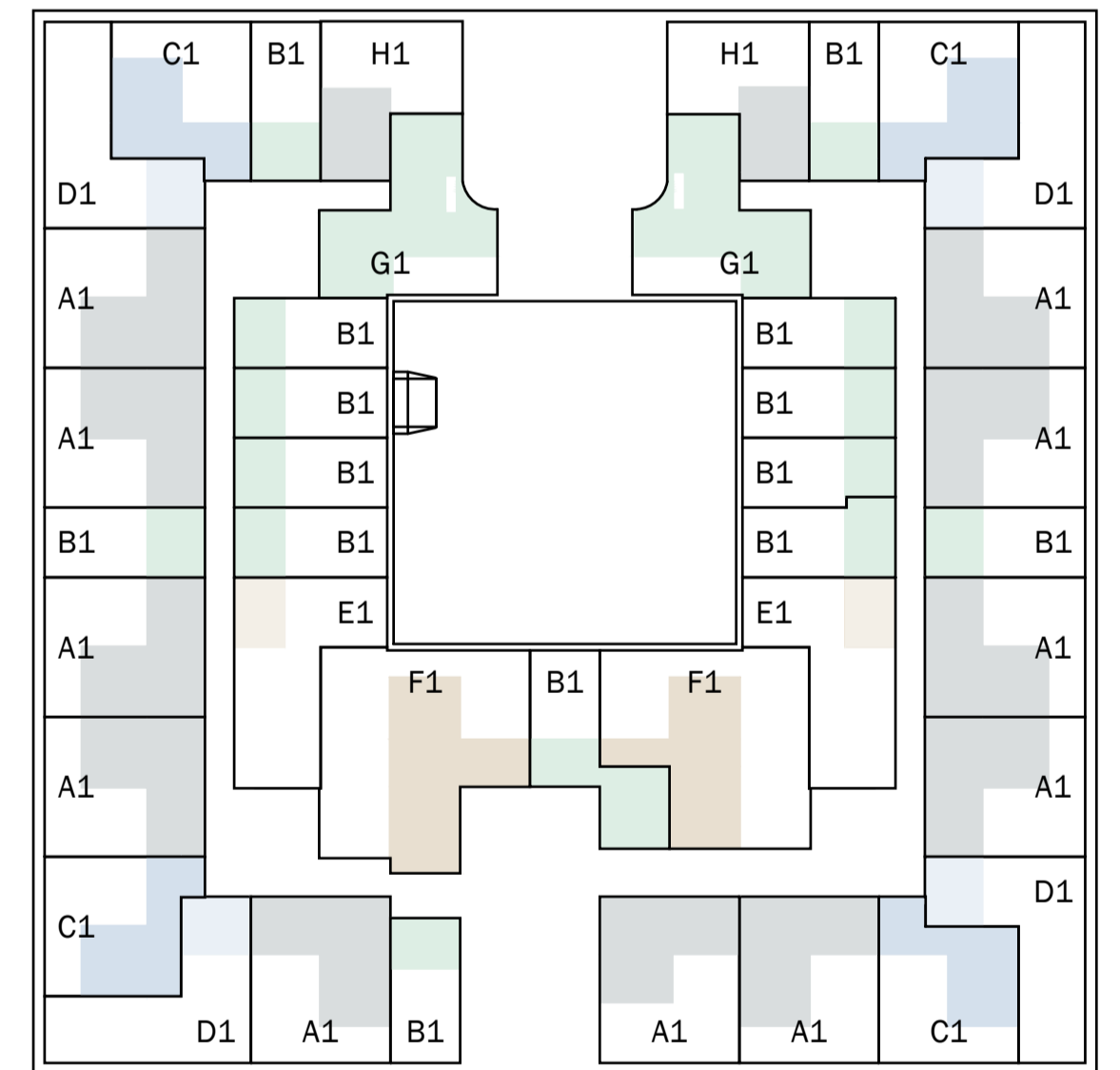
- bestaande constructie in blauw
- bestaande elementen in blauw
- bestaande bovenliggende constructie in blauw
- aanname bestaande bovenliggende constructie
- beton
- buitenwand incl. gevelbekleding
- woningscheidende wand, 205mm
- woningscheidende wand met corridor, 205mm
- lichte scheidingwand
- lichte scheidingwand in corridor

BOUWKUNDIG (VERVOLG)

- gelixeerde voorzetwand
- kalkzandsteen
- stabiliteitsverband, stalen knuzen
- stabiliteitsportaal, stalen portalen
- mogelijke positie woningscheidende wand
- voordeur woning
- binnendeur
- branddeur in corridors
- buitenkozijn buitengevels
- buitenkozijn atrium gevels
- schuifpui
- interieur pui
- kozijn met luk
- hekwerk met deur
- balustrade in de woning, min. 1000 +v/p
- metaalraster en stadsverwarming
- horizontaal/op vloerniveau brandwerend afgedicht

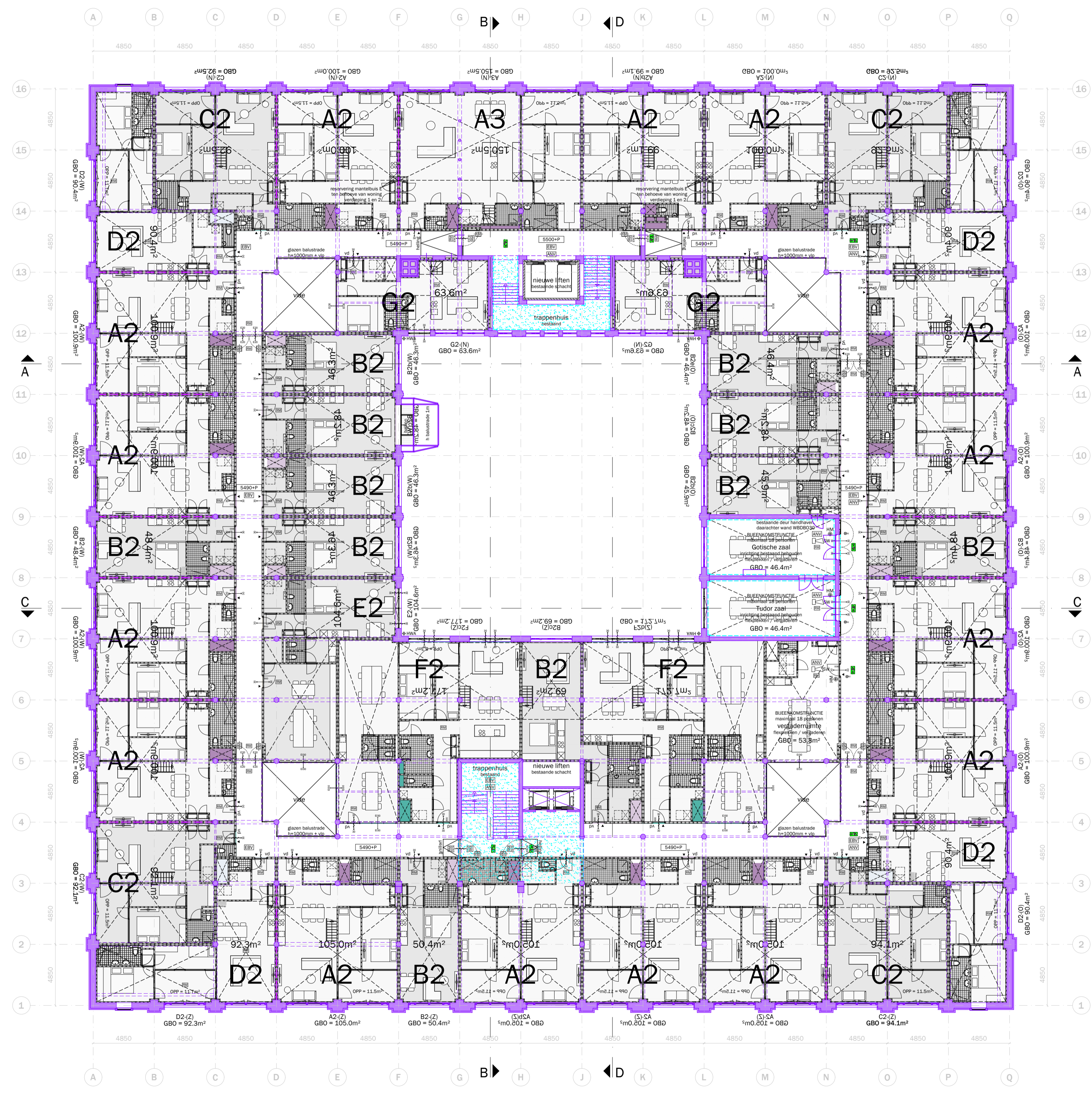
BRANDVEILIGHEID

- brandwerende schiding: WBDBO 30 minuten
- deur: E20 betrokken op vlamdichtheid + zelfsluitend
- kozijn/pui: E30
- kozijn/pui: EW30
- brandwerende deur/kozijn/pui: WBDBO 30 minuten, enkelzijdig
- brandwerende deur/kozijn/pui: WBDBO 30 minuten, tweezijdig
- brandwerende + zelfsluitende deur: WBDBO 30 minuten, tweezijdig
- kleefmagneet
- rookmelder
- ruimte voorzien van algemene noodverlichting
- ruimte voorzien van noodverlichting
- brandhydrant
- brandmeldcentrale
- sleutelkuis brandweer
- brandlangspiegel
- handblusser
- handmelder
- nevenindicatie brandmelding
- slow whoop
- beschermde vluchtroute
- extra beschermde vluchtroute
- vluchtroutesgeleiding
- aanduiding vluchtdoor



mei architects and planners
 schiehavenkade 522 NL-3024EZ rotterdam
 +31104252222
 info@mei-arch.eu
 www.mei-arch.eu

project: WEST507 Westzeedijk 507, Rotterdam	projectnummer: 16034
opdrachtgever: Waterford Investments & Vervat Vastgoed Rotterdam	schaal: 1:200
onderwerp: Nieuwe Situatie begane grond - entresol	datum: 05.10.2017
wijzigingen: a 22.12.2017 d 04.04.2018 g b 10.01.2018 e h c 14.03.2018 f i	formaat: A1 tekeningnummer: DO.150+



RENVOOI VOORSCHRIFTEN

- Constructieve gegevens/berekeningen volgens opgave Pieters Bouwtechniek.
- De brandveerbaarheid van de hoofddraagconstructie van het gebouw is 60 minuten, volgens opgave Pieters Bouwtechniek.
- Leidingen en doorvoeren door brandwerende scheidingen voldoen aan 30 minuten WBOBO.
- Stalen constructies welke een brandveerbaarheid m.b.t. bezwijken dienen te bezwijken worden voorzien van een brandwerende afwerking conform opgave Pieters Bouwtechniek.
- De voordeuren van de woningen, met uitzondering van de 3e verdieping, 30 minuten brandwerend uitvoeren.
- Rookmelders in de woningen voldoen aan NEN 2535. Rookmelders in de corridors bij de deuren op kleefmagneet voldoen aan NEN 2535.
- Niet-automatische brandmeldinstallaties (handmelders) in de parkeergarage volgens NEN 2535.
- Ontsmingsalarminstallatie in de parkeergarage (slow whoop) volgens NEN 2575.
- Sprinklerinstallatie in de parkeergarage volgens UPD (ter goedkeuring aan de brandweer).
- De materialisatie voldoet aan brandklasse D en rookklasse s2 (algemeen), respectievelijk brandklasse B en rookklasse s2 (extra) beschermde vluchtroutes, bepaald volgens NEN-EN 13501-1.
- Voldoende bescherming en wiring tegen het binnendringen van ongedierte, ratten en muizen conform bouwbesluit artikel 3.65.
- Gevel voldoet aan intrasveerbaarheidsklasse II conform PKW, bouwbesluit artikel 2.130.
- De elektrische installatie voldoet aan NEN 1010 en NEN 1041 en wordt aangevoerd op het openbare elektriciteitsnet.
- De capaciteit en voorzieningen t.b.v. vuilwaterafvoer/focallijn en hemelwaterafvoer voldoen aan NEN 3215 en NTR 5216.
- De verlichtingsinstallatie voldoet aan NEN-EN 12454-1.
- De noodverlichting voldoet aan NEN-EN 1838.
- De vluchtrouteaanduiding voldoet aan NEN6088 en aan de zichtbaarheidsnorm van NEN-EN 1839.
- De vluchtrouteaanduiding in de commerciële ruimte voldoet aan NEN-ISO 7010.
- De liftinstallatie voldoet aan NEN-EN 81-1.
- Restaureren/reconstrueren/vervangen bestaande kozijnen, e.e.a., afgestemd op bouwfysische en statische eisen. E.e.a. ter goedkeuring weisland & monumenten d.m.v. goedkeuring (track-up).
- Ontheffing wordt aangevraagd voor de daglichtbetroding conform de daglichtberekening van Peutz.
- Alle matten en het werk controleren.
- Ten behoeve van rookafvoer uit het atrium, worden roosters tussen de parkeergarage en het atrium gerealiseerd met een minimale doorsaet, conform opgave brandveerbaarheid.

Mitsdal berekende openstaande de- en rookdoornal = 25m². Alle kozijnen in de 4 geschieden (kelder, begane grond, 1e verdieping en parkeergarage) worden voorzien van een brandwerende afwerking conform bouwbesluit artikel 3.65. Percentage "bouw" van de kozijnen = 75%. Ten behoeve van de deuren worden 30 x 4,5 x 2,10 m².

ALGEMEEN

- ruimtegegevens
- hoogtemaat t.o.v. peil
- hoogtemaat t.o.v. vloerpeil
- belinstallatie
- sensor
- melder
- hema hemelwaterafvoer

BOUWKUNDIG

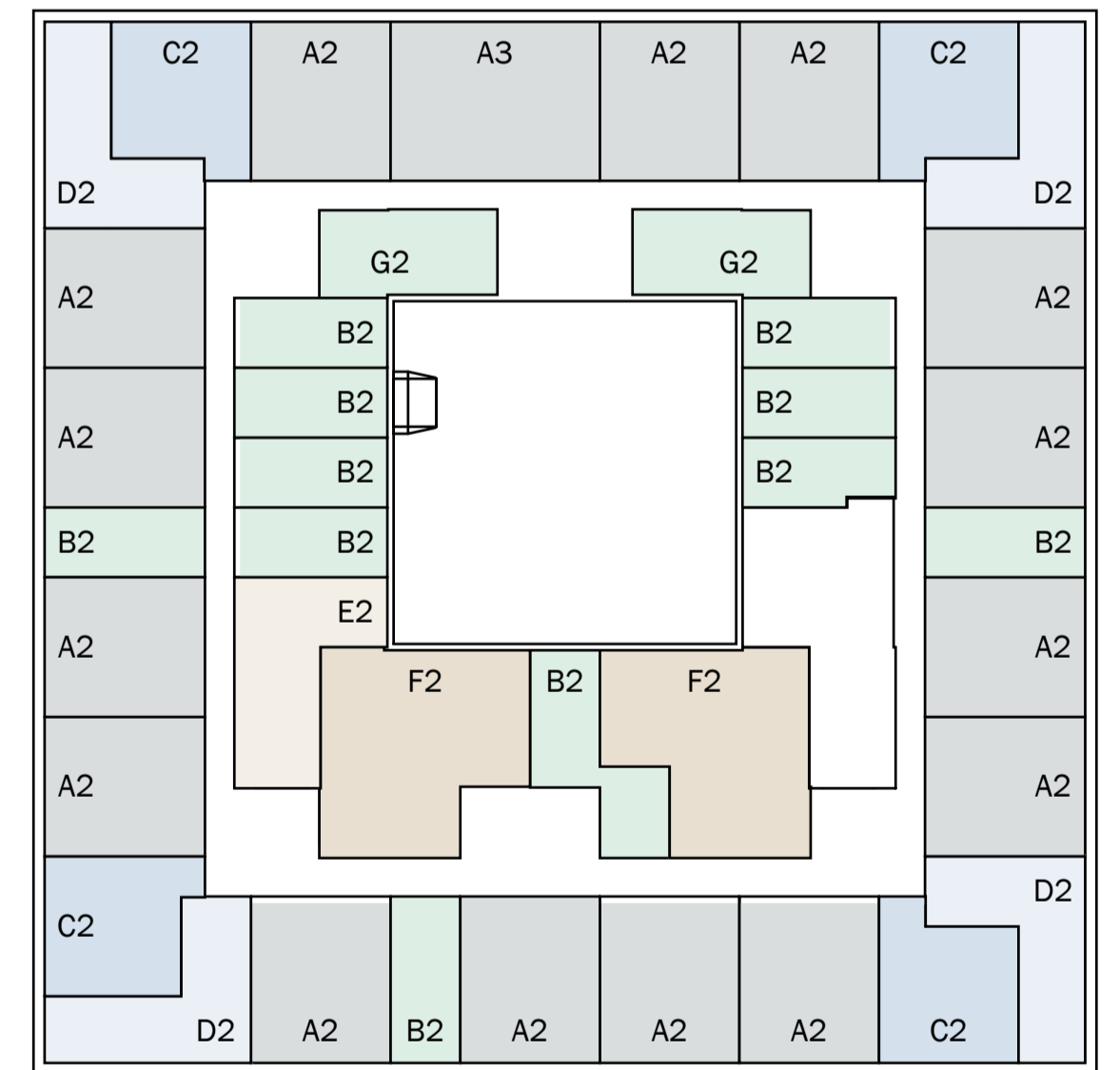
- bestaande constructie in blauw
- bestaande elementen in blauw
- bestaande bovenliggende constructie in blauw
- samenhangende bovenliggende constructie
- beton
- buitenwand met gevelbekleding
- woningsscheidende wand, 205mm
- woningsscheidende wand met corridor, 205mm
- lichte scheidingwand
- lichte scheidingwand in corridor

BOUWKUNDIG (VERVOLG)

- geïsoleerde voorzetwand
- kalkeerdsteen
- stabiliteitswand, bestaand
- stabiliteitsverband, stalen knuzen
- stabiliteitsportaal, stalen portalen
- mogelijke positie woningsscheidende wand
- voordeur woning
- binnendeur
- branddeur in corridors
- buitenkozijn buitengevels
- buitenkozijn atrium gevels
- schuifpui
- interieur pui
- kozijn met luk
- netwerk met deur
- balustrade in de woning, min. 1000 vtp
- meterkast en stadsverwarming
- horizontaal/op vloerniveau brandwerend afgedekt

BRANDVEILIGHEID

- brandwerende schiding; WBOBO 30 minuten
- deur; E20 betrokken op vlamdichtheid + zelfsluitend
- kozijn/pui; E130
- kozijn/pui; EW30
- brandwerende deur/kozijn/pui; WBOBO 30 minuten, enkelzijdig
- brandwerende deur/kozijn/pui; WBOBO 30 minuten, tweezijdig
- brandwerende + zelfsluitende deur; WBOBO 30 minuten, tweezijdig
- kleefmagneet
- rookmelder
- ruimte voorzien van algemene noodverlichting
- ruimte voorzien van noodverlichting
- brandhydrant
- brandmeldcentrale
- sleutelkuis brandweer
- brandlangspiegel
- handblusser
- handmelder
- nevenindicatie brandmelding
- slow whoop
- beschermde vluchtroute
- extra beschermde vluchtroute
- vluchtroutesgeleiding
- aanduiding vluchtdoor



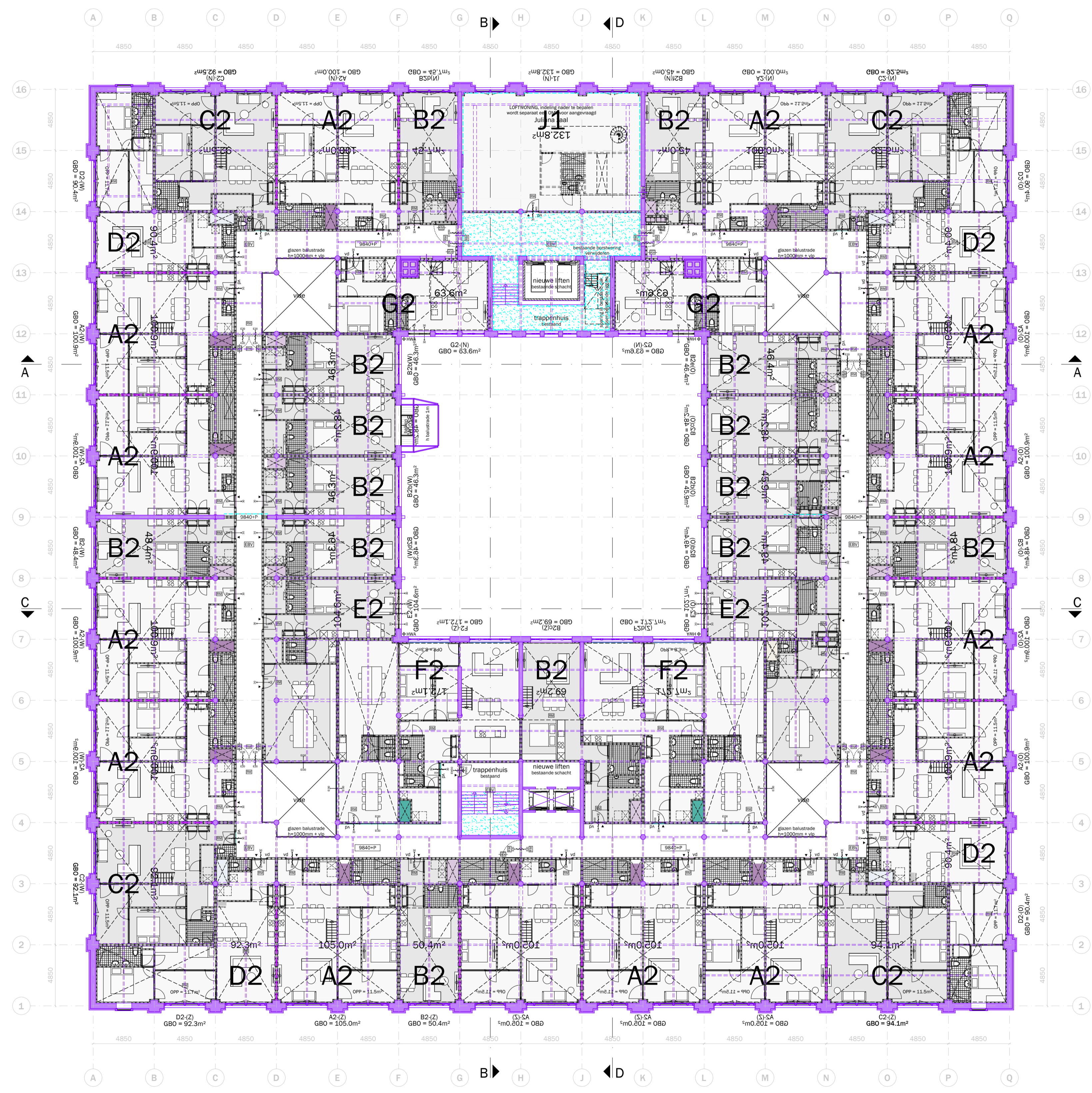
N

mei

mei
architects
and planners
schiehavenkade
522 NL-3024EZ
rotterdam

+3110425222
info@mei-arch.eu
www.mei-arch.eu

project: WEST507 Westzeedijk 507, Rotterdam	projectnummer: 16034
opdrachtgever: Waterford Investments & Vervat Vastgoed Rotterdam	schaal: 1:200
onderwerp: Nieuwe Situatie 1e verdieping	datum: 05.10.2017
wijzigingen: a 22.12.2017 d 04.04.2018 g b 10.01.2018 e h c 14.03.2018 f i	formaat: A1 tekeningnummer: DO.151



RENVOOI VOORSCHRIFTEN

- Constructieve gegevens/berekeningen volgens opgave Pieters Bouwtechniek.
- De brandveerbaarheid van de hoofddraagconstructie van het gebouw is 60 minuten, volgens opgave Pieters Bouwtechniek.
- Leidingsschichten en doorvoeringen door brandwerende scheidingen voldoen aan 30 minuten WBOBO.
- Stalen constructies welke een brandveerbaarheid m.b.t. bezwijken dienen te bezwijken worden voorzien van een brandwerende afwerking conform opgave Pieters Bouwtechniek.
- De voordeuren van de woningen, met uitzondering van de 3e verdieping, 30 minuten brandwerend uitvoeren.
- Rookmelders in de woningen voldoen aan NEN 2535. Rookmelders in de corridors bij de deuren op kleefmagneet voldoen aan NEN 2535.
- Niet-automatische brandmeldinstallaties (handmelders) in de parkeergarage volgens NEN 2535.
- Ontsmingsalarminstallatie in de parkeergarage (slow whoop) volgens NEN 2575.
- Sprinklerinstallatie in de parkeergarage volgens UPD (ter goedkeuring aan de brandweer).
- De materialisatie voldoet aan brandklasse D en rookklasse s2 (algemeen), respectievelijk brandklasse B en rookklasse s2 (extra) beschermde vluchtroute, bepaald volgens NEN-EN 13501-1.
- Voldoende bescherming en wiring tegen het binnendringen van ongedierte, ratten en muizen conform bouwbesluit artikel 3.65.
- Gevel voldoet aan intrasieveerbaarheidsklasse II conform PKW, bouwbesluit artikel 2.130.
- De elektrische installatie voldoet aan NEN 1010 en NEN 1041 en wordt aangegeven op het openbare elektriciteitsnet.
- De capaciteit en voorzieningen t.b.v. vuilwaterafvoer/fecaliën en hemelwaterafvoer voldoen aan NEN 3215 en NTR 5216.
- De verlichtingsinstallatie voldoet aan NEN-EN 12464-1.
- De noodverlichting voldoet aan NEN-EN 1838.
- De vluchtrouteaanduiding voldoet aan NEN6088 en aan de zichtbaarheidsnorm van NEN-EN 1839.
- De vluchtrouteaanduiding in de commerciële ruimte voldoet aan NEN-ISO 7010.
- De liftinstallatie voldoet aan NEN-EN 81-1.
- Restaureren/reconstrueren/vervangen bestaande kozijnen, e.e.a. afgestemd op bouwtechnische en statische eisen. E.e.a. ter goedkeuring weisland & ruomsamen d.m.v. goedkeuring (track-up).
- Ontheffing wordt aangevraagd voor de daglichtbetreding conform de daglichtberekening van Peutz.
- Alle matten in het werk controleren.
- Ten behoeve van rookafvoer uit het atrium, worden roosters tussen de parkeergarage en het atrium gerealiseerd met een minimale doorsnit, conform opgave brandveerbaarheid.

ALGEMEEN

- ruimtegegevens
- hoogtemaat t.o.v. peil
- hoogtemaat t.o.v. vloerpeil
- belinstallatie
- sensor
- stoplicht speedgate
- hemelwaterafvoer

BOUWKUNDIG

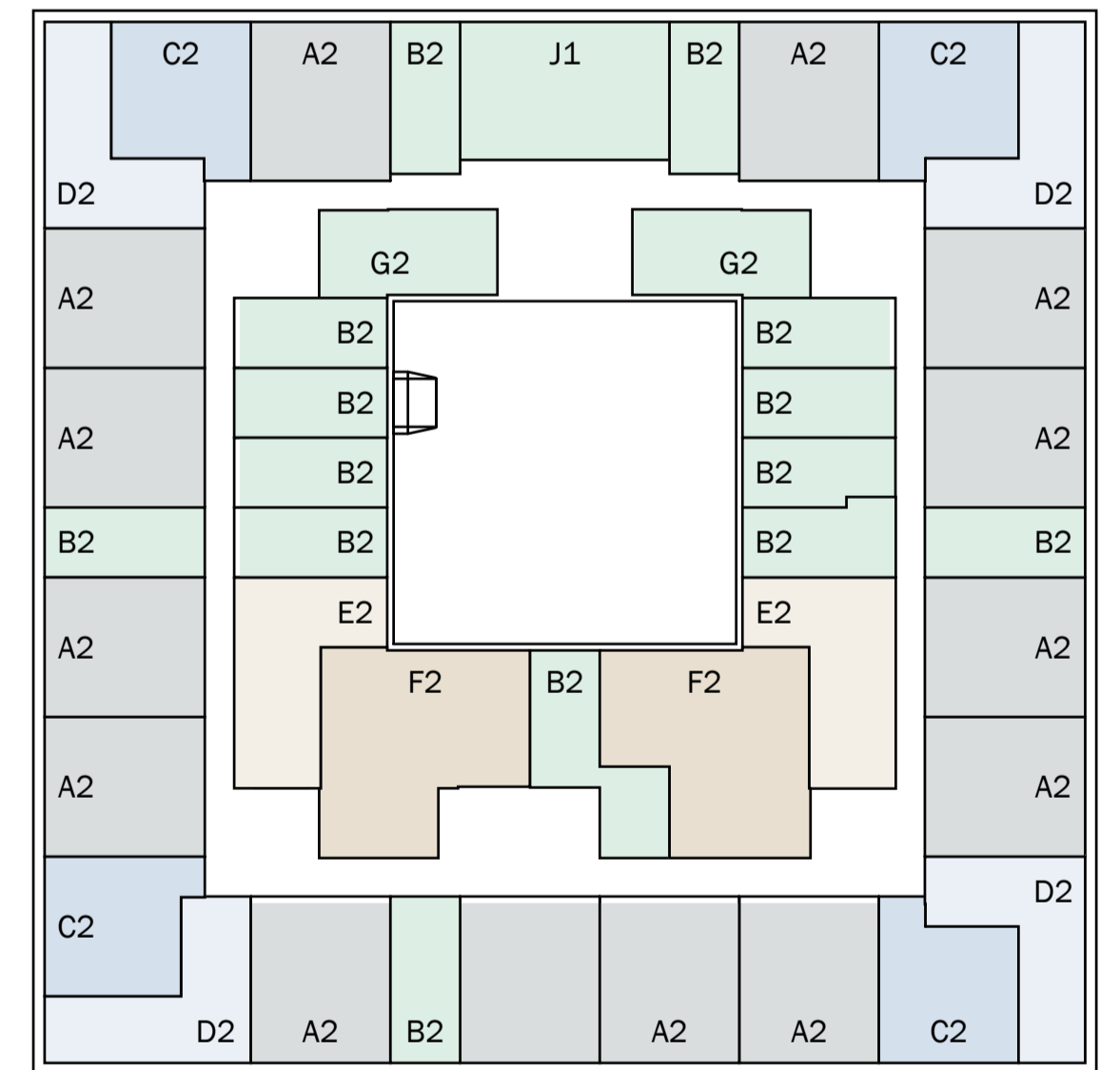
- bestaande constructie in blauw
- bestaande elementen in blauw
- bestaande bovenliggende constructie in blauw
- aanname bestaande bovenliggende constructie
- beton
- buitenwand incl. gevelbekleding
- woningsscheidende wand, 205mm
- woningsscheidende wand met corridor, 205mm
- lichte scheidingwand
- lichte scheidingwand in corridor

BOUWKUNDIG (VERVOLG)

- geïsoleerde voorzetwand
- kalkeendsteen
- stabiliteitswand, bestaand
- stabiliteitsverband, stalen knuzen
- stabiliteitsportaal, stalen portalen
- mogelijke positie woningsscheidende wand
- voordeur woning
- binnendeur
- branddeur in corridors
- buitenkozijn buitengevels
- buitenkozijn atrium gevels
- schuifpui
- interieur pui
- kozijn met luk
- netwerk met deur
- balustrade in de woning, min. 1000 vvp
- metaalraat en stadsverwarming
- horizontaal/op vloerniveau brandwerend afgedekt

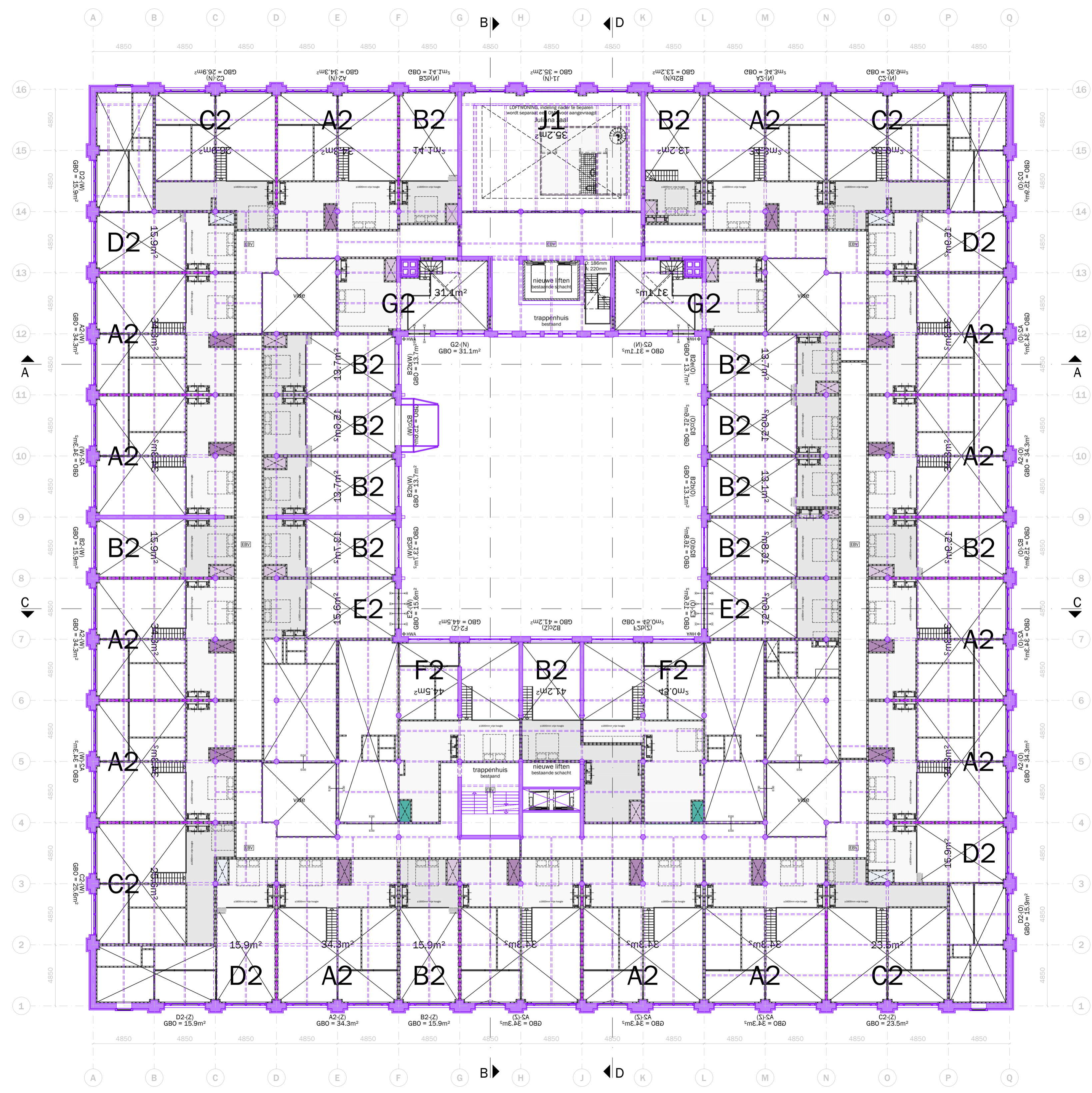
BRANDVEILIGHEID

- brandwerende scheidings: WBOBO 30 minuten
- deur: E20 betrokken op vlamdichtheid + zelfsluitend
- kozijn/pui: E30
- kozijn/pui: EW30
- brandwerende deur/kozijn/pui: WBOBO 30 minuten, enkelzijdig
- brandwerende deur/kozijn/pui: WBOBO 30 minuten, tweezijdig
- brandwerende + zelfsluitende deur: WBOBO 30 minuten, tweezijdig
- kleefmagneet
- rookmelder
- ruimte voorzien van algemene noodverlichting
- ruimte voorzien van noodverlichting
- brandhydrant
- brandmeldcentrale
- sleutelkuis brandweer
- brandlangshepel
- handblusser
- handmelder
- nevenindicatie brandmelding
- slow whoop
- beschermde vluchtroute
- extra beschermde vluchtroute
- vluchtrouteshalering
- aanduiding vluchtdoor



mei
mei architects and planners
schiehavenkade 522 NL-3024EZ rotterdam
+3110425222
info@mei-arch.eu
www.mei-arch.eu

project: WEST507 Westzeedijk 507, Rotterdam	projectnummer: 16034
opdrachtgever: Waterford Investments & Vervat Vastgoed Rotterdam	schaal: 1:200
ontwerp: Nieuwe Situatie 2e verdieping	datum: 05.10.2017
wijzigingen: a 22.12.2017 d 04.04.2018 g b 10.01.2018 e h c 14.03.2018 f i	formaat: A1 tekeningnummer: DO.152



RENVOOI VOORSCHRIFTEN

- Constructieve gegevens/berekeningen volgens opgave Pieters Bouwtechniek.
- De brandveerbaarheid van de hoofddragconstructie van het gebouw is 60 minuten, volgens opgave Pieters Bouwtechniek.
- Leidingsschichten en doorvoeringen door brandwerende scheidingen voldoen aan 30 minuten WBOBO.
- Stalen constructies welke een brandveerbaarheid m.b.t. bezwijken dienen te bezwijken worden voorzien van een brandwerende afwerking conform opgave Pieters Bouwtechniek.
- De voordeuren van de woningen, met uitzondering van de 3e verdieping, 30 minuten brandwerend uitvoeren.
- Rookmelders in de woningen voldoen aan NEN 2535. Rookmelders in de corridors bij de deuren op kleefmagneet voldoen aan NEN 2535.
- Niet-automatische brandmeldinstallaties (handmelders) in de parkeergarage volgens NEN 2535.
- Ontsmingsalarminstallatie in de parkeergarage (slow whoop) volgens NEN 2575.
- Sprinklerinstallatie in de parkeergarage volgens UPD (ter goedkeuring aan de brandweer).
- De materialisatie voldoet aan brandklasse D en rookklasse s2 (algemeen), respectievelijk brandklasse B en rookklasse s2 (extra) beschermde vluchtroute), bepaald volgens NEN-EN 13501-1.
- Voldoende bescherming en wiring tegen het binnendringen van ongedierte, ratten en muizen conform bouwbesluit artikel 3.05.
- Gevel voldoet aan intrasaveerheidsklasse II conform PKW, bouwbesluit artikel 2.130.
- De elektrische installatie voldoet aan NEN 1010 en NEN 1041 en wordt aangezien op het openbare elektriciteitsnet.
- De capaciteit en voorzieningen t.b.v. vuilwaterafvoer/fecaliën en hemelwaterafvoer voldoen aan NEN 3215 en NTR 5216.
- De ventilatieinstallatie voldoet aan NEN-EN 12464-1.
- De noodverlichting voldoet aan NEN-EN 1838.
- De vluchtrouteaanduiding voldoet aan NEN6088 en aan de zichtbaarheidseisen van NEN-EN 1839.
- De vluchtrouteaanduiding in de commerciële ruimte voldoet aan NEN-ISO 7010.
- De liftinstallatie voldoet aan NEN-EN 81-1.
- Restaureren/reconstrueren/vervangen kozijnen, e.o.a. afgestemd op bouwfysische en statische eisen. E.o.a. ter goedkeuring weiland & monumenten d.m.v. goedkeuring (track-up).
- Ontheffing wordt aangevraagd voor de daglichtbetreding conform de daglichtberekening van Peutz.
- Alle matten en het werk controleren.
- Ten behoeve van rookafvoer uit het atrium, worden roosters tussen de parkeergarage en het atrium geïnstalleerd met een minimale doorsaet, conform opgave brandveerbaarheid.

Minimaal benodigde spreidruimte van de rook doorsaet = 25m². Alle kozijnen in de 4 gevels moeten voldoen aan de eisen van de brandveerbaarheidklasse II. Perkozijn 'rook' met een doorsaet > 75%. Toestel brandveerbaarheid klasse II conform PKW, bouwbesluit artikel 2.130.

ALGEMEEN

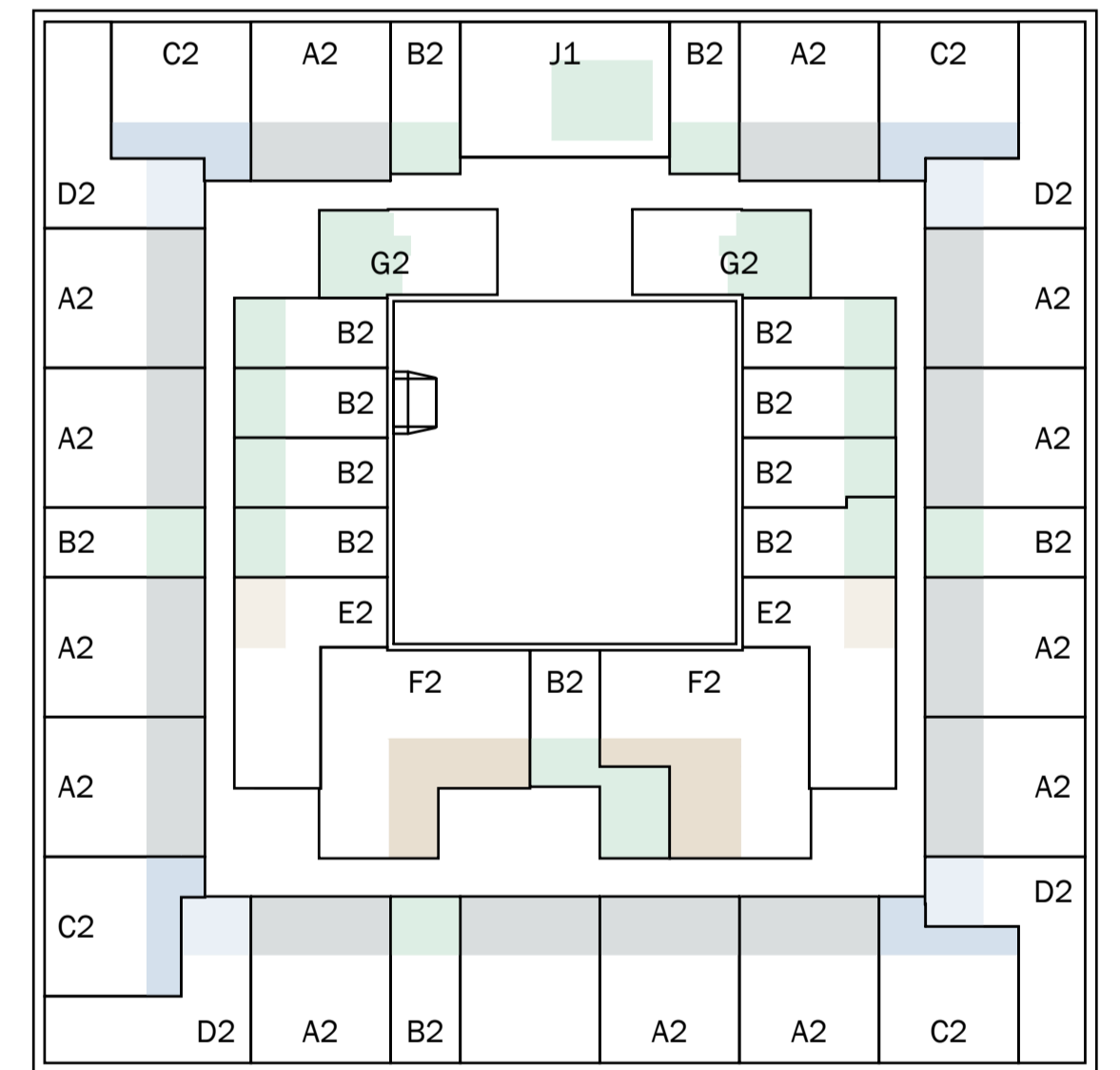
- ruimtegegevens
- hoogtemaat t.o.v. peil
- hoogtemaat t.o.v. vloerpeil
- belijstatie
- sensor
- stoplicht speedgate
- hemelwaterafvoer

BOUWKUNDIG

- bestaande constructie in blauw
- bestaande elementen in blauw
- bestaande bovenliggende constructie in blauw
- aanname bestaande bovenliggende constructie
- beton
- buitenwand incl. gevelbekleding
- woningsscheidende wand, 205mm
- woningsscheidende wand met corridor, 205mm
- lichte scheidingwand
- lichte scheidingwand in corridor

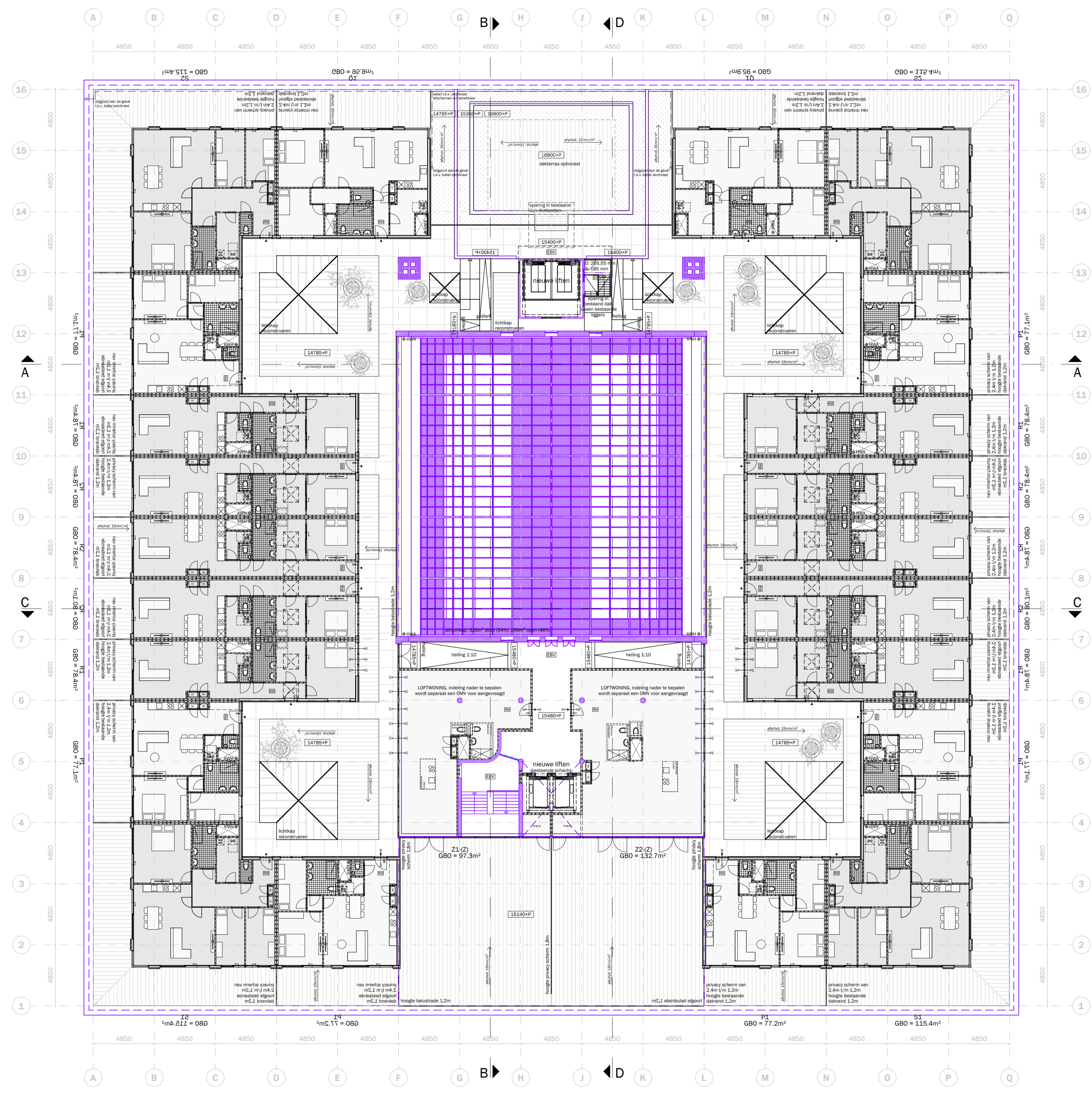
BRANDVEILIGHEID

- brandwerende schiding: WBOBO 30 minuten
- deur: E20 betrokken op vlamdichtheid + zelfsluitend
- kozijn/pui: E30
- kozijn/pui: EW30
- brandwerende deur/kozijn/pui: WBOBO 30 minuten, enkelzijdig
- brandwerende deur/kozijn/pui: WBOBO 30 minuten, tweezijdig
- brandwerende + zelfsluitende deur: WBOBO 30 minuten, tweezijdig
- kleefmagneet
- rookmelder
- ruimte voorzien van algemene noodverlichting
- ruimte voorzien van noodverlichting
- brandhydrant
- brandmeldcentrale
- sleutelkuis brandweer
- brandlanghepel
- handblusser
- handmelder
- nevenindicatie brandmelding
- slow whoop
- beschermde vluchtroute
- extra beschermde vluchtroute
- vluchtroutesigalering
- aanduiding vluchtdoor



mei architects and planners
 schiehavenkade 522 NL-3024EZ rotterdam
 +31104252222
 info@mei-arch.eu
 www.mei-arch.eu

project: WEST507 Westzeedijk 507, Rotterdam	projectnummer: 16034
opdrachtgever: Waterford Investments & Vervat Vastgoed Rotterdam	schaal: 1:200
onderwerp: Nieuwe Situatie 2e verdieping - entresol	datum: 05.10.2017
wijzigingen: a 22.12.2017 d 04.04.2018 g b 10.01.2018 e h c 14.03.2018 f i	formaat: A1 tekeningnummer: DO.152+



RENVOOI VOORSCHRIFTEN

- Constructieve gegevens/berekeningen volgens opgave Pieters Bouwtechniek.
- De brandweerbaarheid van de hoofddraagconstructie van het gebouw is 60 minuten, volgens opgave Pieters Bouwtechniek.
- Leidingen en doorvoeringen door brandwerende scheidingen voldoen aan 30 minuten WBOBO.
- Stalen constructies welke een brandwerendheid m.b.t. bezwijken dienen te bezwijken worden voorzien van een brandwerende afwerking conform opgave Pieters Bouwtechniek.
- De voordeuren van de woningen, met uitzondering van de 3e verdieping, 30 minuten brandwerend uitvoeren.
- Rookmelders in de woningen voldoen aan NEN 2535. Rookmelders in de corridors bij de deuren op kleefmagneten voldoen aan NEN 2535.
- Niet-automatische brandmeldinstallaties (handmelders) in de parkeergarage volgens NEN 2535.
- Ontsmingsalarminstallatie in de parkeergarage (slow whoop) volgens NEN 2575.
- Sprinklerinstallatie in de parkeergarage volgens UPD (ter goedkeuring aan de brandweer).
- De materialisatie voldoet aan brandklasse D en rookklasse s2 (algemeen), respectievelijk brandklasse B en rookklasse s2 (extra) beschermde vluchtroutes), bepaald volgens NEN-EN 13501-1.
- Voldoende bescherming en wiring tegen het binnendringen van ongedierte, ratten en muizen conform bouwbesluit artikel 3.65.
- Gevel voldoet aan intrasveerendheidsklasse II conform PKW, bouwbesluit artikel 2.130.
- De elektrische installatie voldoet aan NEN 1010 en NEN 1041 en wordt aangevoerd op het openbare elektriciteitsnet.
- De capaciteit en voorzieningen t.b.v. vuilwaterafvoer/focallijn en hemelwaterafvoer voldoen aan NEN 3215 en NTR 5216.
- De verlichtingsinstallatie voldoet aan NEN-EN 12464-1.
- De noodverlichting voldoet aan NEN-EN 1838.
- De vluchtroutesaanduiding voldoet aan NEN6088 en aan de zichtbaarheidsnorm van NEN-EN 1839.
- De vluchtroutesaanduiding in de commerciële ruimte voldoet aan NEN-ISO 7010.
- De filterinstallatie voldoet aan NEN-EN 81-1.
- Restaureren/reconstrueren/vervangen bestaande kozijnen, e.e.a. afgestemd op bouwfysische en statische eisen. E.e.a. ter goedkeuring wetland & monumenten van NEN-EN 1839.
- Ontheffing wordt aangevraagd voor de daglichtbetreding conform de daglichtberekening van Peutz.
- Alle maten en het werk conformeren.
- Ten behoeve van rookafvoer uit het atrium, worden roosters tussen de parkeergarage en het atrium gerealiseerd met een minimale doorsnit, conform opgave brandveiligheid.

ALGEMEEN

- ruimtegegevens
- hoogtemaat t.o.v. peil
- hoogtemaat t.o.v. vloerpeil
- belinstallatie
- sensor
- stoplicht speedgate
- hemelwaterafvoer

BOUWKUNDIG

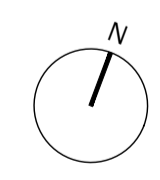
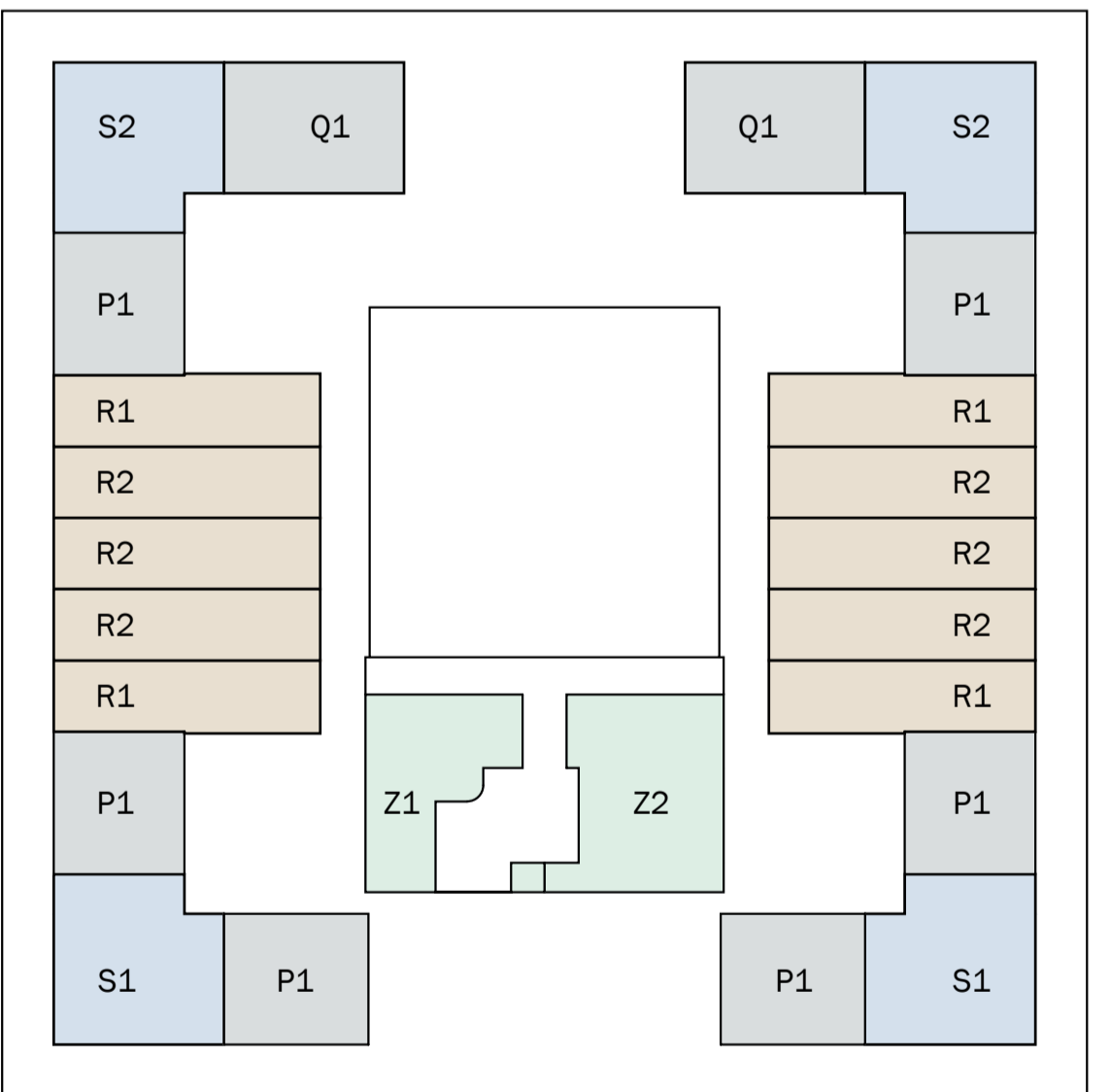
- bestaande constructie in blauw
- bestaande elementen in blauw
- bestaande bovenliggende constructie in blauw
- aanname bestaande bovenliggende constructie
- beton
- buitenwand incl. gevelbekleding
- woningsscheidende wand, 205mm
- woningsscheidende wand met corridor, 205mm
- lichte scheidingwand
- lichte scheidingwand in corridor

BOUWKUNDIG (VERVOLG)

- geïsoleerde voorzetwand
- kalkeerdsteen, bestaand
- stabiliteitsverband, stalen knuzen
- stabiliteitsportaal, stalen portalen
- mogelijke positie woningsscheidende wand
- voordeur woning
- binnendeur
- branddeur in corridors
- buitenkozijn buitengevels
- buitenkozijn atrium gevels
- schuifpui
- interieur pui
- kozijn met luk
- netwerk met deur
- balustrade in de woning, min. 1000 vvp
- hetelektrode met stadsverwarming
- horizontaal/op vloerniveau brandwerend afgedicht

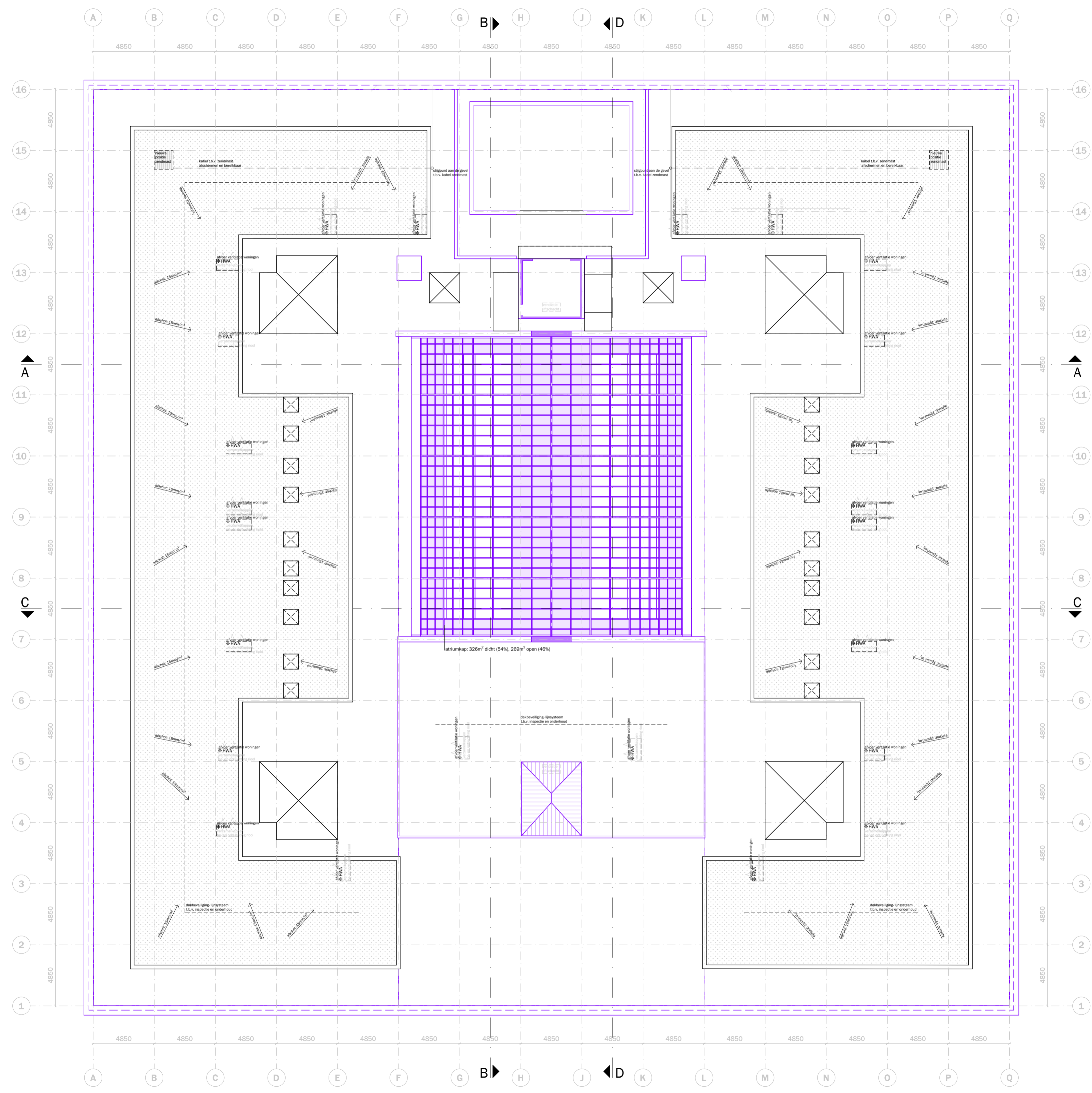
BRANDVEILIGHEID

- brandwerende scheidings WBOBO 30 minuten
- deur: E20 betrokken op vlamdichtheid + zelfsluitend
- kozijn/pui: E30
- kozijn/pui: EW30
- brandwerende deur/kozijn/pui: WBOBO 30 minuten, enkelzijdig
- brandwerende deur/kozijn/pui: WBOBO 30 minuten, tweezijdig
- brandwerende deur: zelfsluitende deur: WBOBO 30 minuten, tweezijdig
- kleefmagneet
- rookmelder
- ruimte voorzien van algemene noodverlichting
- brandhydrant
- ruimte voorzien van noodverlichting
- brandhydrant
- brandmeldcentrale
- sleutelklus brandweer
- brandlangshespel
- handblusser
- handmelder
- nevenindicatie brandmelding
- slow whoop
- beschermde vluchtroute
- extra beschermde vluchtroute
- vluchtroutesgalerij
- aanduiding vluchtdoor



mei
 mei architects and planners
 schiehavenkade 522 NL-3024EZ rotterdam
 +3110425222
 info@mei-arch.eu
 www.mei-arch.eu

project: WEST507 Westzeedijk 507, Rotterdam	projectnummer: 16034
opdrachtgever: Waterford Investments & Vervat Vastgoed Rotterdam	schaal: 1:200
onderwerp: Nieuwe Situatie 3e verdieping opbouw	datum: 05.10.2017
wijzigingen: a 22.12.2017 d 04.04.2018 g b 10.01.2018 e h c 14.03.2018 f i	formaat: A1 tekeningnummer: DO.153



RENOVOI VOORSCHRIFTEN

- Constructieve gegevens/berekeningen volgens opgave Pieters Bouwtechniek.
- De brandveerbaarheid van de hoofddraagconstructie van het gebouw is 60 minuten, volgens opgave Pieters Bouwtechniek.
- Leidingsschachten en doorvoeringen door brandverende scheidingen voldoen aan 30 minuten WBDO.
- Stalen constructies welke een brandveerbaarheid m.b.t. bezwijken dienen te bezwijken worden voorzien van een brandverende afwerking conform opgave Pieters Bouwtechniek.
- De voordeuren van de woningen, met uitzondering van de 3e verdieping, 30 minuten brandverend uitvoeren.
- Rookmelders in de woningen voldoen aan NEN 2535. Rookmelders in de corridors bij de deuren op kleefmagneet voldoen aan NEN 2535.
- Niet-automatische brandmeldinstallaties (handmelders) in de parkeergarage volgens NEN 2535.
- Ontruimingsalarminstallatie in de parkeergarage (slow whoop) volgens NEN 2575.
- Sprinklerinstallatie in de parkeergarage volgens LPD (ter goedkeuring aan de brandweer).
- De materialisatie voldoet aan brandklasse D en rookklasse s2 (algemeen), respectievelijk brandklasse B en rookklasse s2 (extra) beschermde vluchtroutes), bepaald volgens NEN-EN 13501-1.
- Voldoende bescherming en wering tegen het binnendringen van ongedierte, ratten en muizen conform bouwbesluit artikel 3.65.
- Gevel voldoet aan intrasiveerbaarheidsklasse II conform PKW, bouwbesluit artikel 2.130.
- De elektrische installatie voldoet aan NEN 1010 en NEN 1041 en wordt aangesloten op het openbare elektriciteitsnet.
- De capaciteit en voorzieningen t.b.v. vuilwaterafvoer/fecaliën en hemelwaterafvoer voldoen aan NEN 3215 en NTR 3216.
- De verlichtingsinstallatie voldoet aan NEN-EN 12464-1.
- De noodverlichting voldoet aan NEN-EN 1838.
- De vluchtroutesaanduiding voldoet aan NEN6088 en aan de zichtbaarheidseisen van NEN-EN 1839.
- De vluchtroutesaanduiding in de commerciële ruimte voldoet aan NEN-ISO 7010.
- De liftinstallatie voldoet aan NEN-EN 81-1.
- Restaureren/reconstrueren/vervangen bestaande kozijnen, e.e.a. afgestemd op bouwfysische en statische eisen. E.e.a. ter goedkeuring weisand & monumenten d.m.v. preafbeelding (mock-up).
- Ontheffing wordt aangevraagd voor de daglichtbepreding conform de daglichtberekening van Peutz.
- Alle matten en het werk controleren.
- Ten behoeve van rookafvoer uit het atrium, worden roosters tussen de parkeergarage en het atrium gerealiseerd met een minimale doorsnit, conform opgave brandadviseur.

Minimaal benodigde openruimte van de vloer doorsnede = 25m². Alle kozijnen in de 4 geschieden (kassen) worden respectievelijk opengezet met een maximale Percentage "open" van de kozijnen = 75%. Totale aanvrage netto doorsnede = 30 x 4,76 = 26,28m²

ALGEMEEN

- ruimtegegevens
- hoogtemaat t.o.v. peil
- hoogtemaat t.o.v. vloerpeil
- belinstallatie
- sensor
- stoplicht speedgate
- hemelwaterafvoer

BOUWKUNDIG

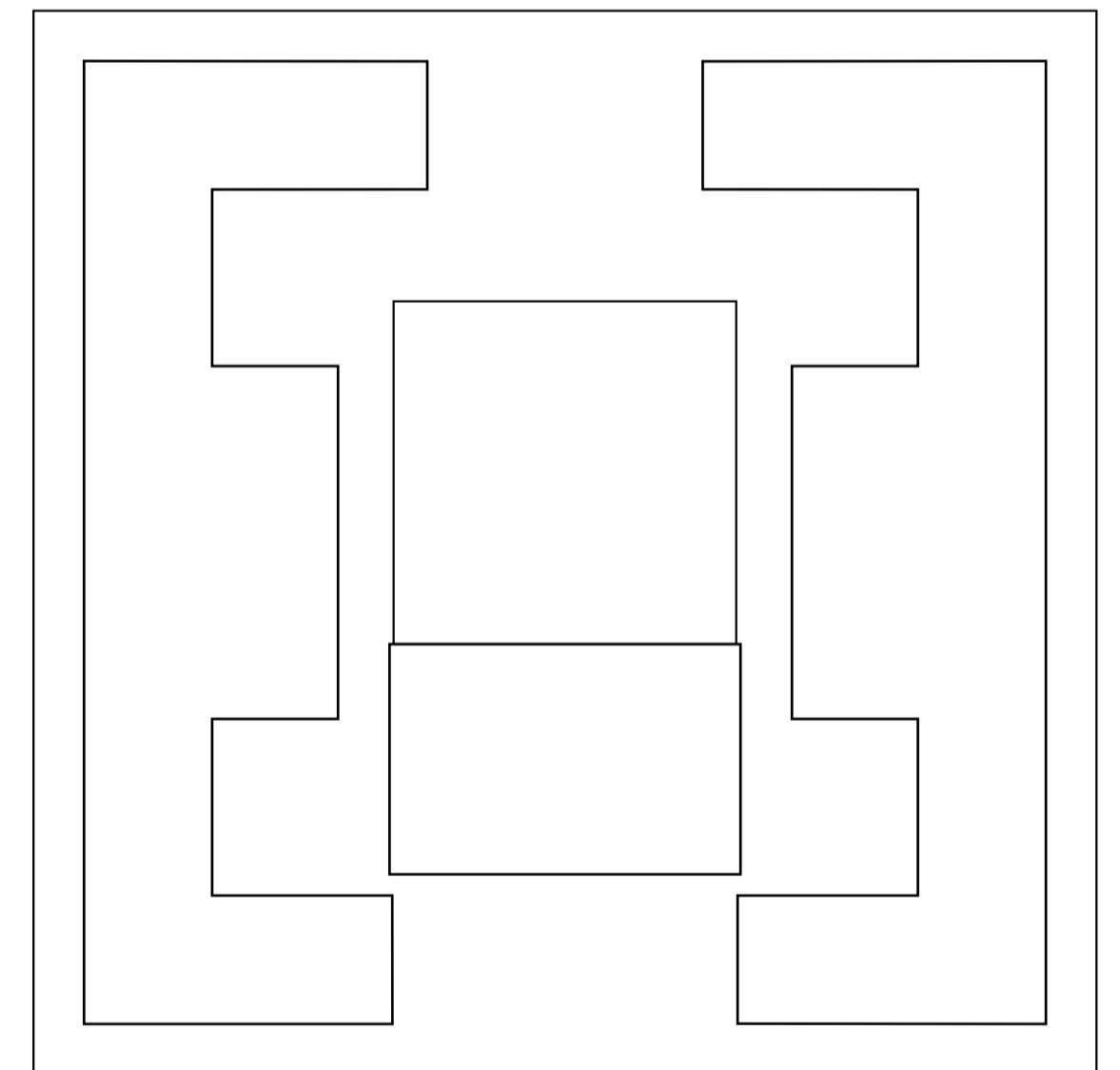
- bestaande constructie in blauw
- bestaande elementen in blauw
- bestaande bovenliggende constructie in blauw
- aanname bestaande bovenliggende constructie
- beton
- buitenwand incl. gevelbekleding
- woningscheidende wand, 205mm
- woningscheidende wand met corridor, 205mm
- lichte scheidingwand
- lichte scheidingwand in corridor

BOUWKUNDIG (VERVOLG)

- geïsoleerde voorzetwand
- kalkeerdsteen
- stabiliteitsverband, staal kruisen
- stabiliteitsportaal, staal portalen
- mogelijke positie woningscheidende wand
- voordeur woning
- binnendeur
- branddeur in corridors
- buitenkozijn buitengevels
- buitenkozijn atrium gevels
- schuifpui
- interieur pui
- kozijn met luk
- netwerk met deur
- balustrade in de woning, min. 1000 +vtp
- meterkast en stadsverwarming
- horizontaal/op vloerniveau brandverend afgedicht

BRANDVEILIGHEID

- brandverende schiding; WBDO 30 minuten
- deur; E20 betrokken op vlamdichtheid + zelfsluitend
- kozijn/pui; E130
- kozijn/pui; EW30
- brandverende deur/kozijn/pui; WBDO 30 minuten, enkelzijdig
- brandverende deur/kozijn/pui; WBDO 30 minuten, tweezijdig
- brandverende + zelfsluitende deur; WBDO 30 minuten, tweezijdig
- kleefmagneet
- rookmelder
- ruimte voorzien van algemene noodverlichting
- ruimte voorzien van noodverlichting
- brandhydrant
- brandmeldcentrale
- sleutelklaus brandweer
- brandslanghespel
- handblusser
- handmelder
- nevenindicatie brandmelding
- slow whoop
- beschermde vluchtroute
- extra beschermde vluchtroute
- vluchtroutesgalerij
- aanduiding vluchtdoor
- vd



mei architects and planners
 schiehavenkade 522 NL-3024EZ rotterdam
 +31104252222
 info@mei-arch.eu
 www.mei-arch.eu

project: WEST507 Westzeedijk 507, Rotterdam	projectnummer: 16034
opdrachtgever: Waterford Investments & Vervat Vastgoed Rotterdam	schaal: 1:200
onderwerp: Nieuwe Situatie Dak opbouw	datum: 05.10.2017
wijzigingen: a 22.12.2017 d 04.04.2018 g b 10.01.2018 e h c 14.03.2018 f i	formaat: A1
	tekeningnummer: DO.154