

RENVOOI VOORSCHRIFTEN

- Constructieve gegevens/berekeningen volgens opgave Pieters Bouwtechniek.
- De brandwerendheid van de hoofdconstructie van het gebouw is 60 minuten, volgens opgave Pieters Bouwtechniek.
- Leidingen en doorvoeringen door brandwerende scheidingen voldoen aan 30 minuten WBDBO.
- Stalen constructies welke een brandwerendheid m.b.t. bezijken dienen te bezijken worden voorzien van een brandwerende afwerking conform opgave Pieters Bouwtechniek.
- De voordeuren van de woningen, met uitzondering van de 3e verdieping, 30 minuten brandwerend uitvoeren.
- Rookmelders in de woningen voldoen aan NEN 2555. Rookmelders in de corridors bij de deuren op kleefmagneten voldoen aan NEN 2535.
- Niet-automatische brandmeldinstallaties (handmelders) in de parkeergarage volgens NEN 2535.
- Ontruimingsarminstallatie in de parkeergarage (slow whoop) volgens NEN 2575.
- Sprinklerinstallatie in de parkeergarage volgens UPD (ter goedkeuring aan de brandweer).
- De materialisatie voldoet aan brandklasse D en rookklasse s2 (algemeen), respectievelijk brandklasse B en rookklasse s2 (extra) beschermde vluchtroutes), bepaald volgens NEN-EN 13501-1.
- Voldoende bescherming en wering tegen het binnendringen van ongedierte, ratten en muizen conform bouwbesluit artikel 3.68.
- Gevel voldoet aan inbraakwerendheidsklasse II conform PKW, bouwbesluit artikel 2.130.
- De elektrische installatie voldoet aan NEN 1010 en NEN 1041 en wordt aangesloten op het openbare elektriciteitsnet.
- De capaciteit en voorzieningen t.b.v. vuilwateraivoer/fecaliën en hemelwateraivoer voldoen aan NEN 3215 en NTR 3216.
- De verlichtingsinstallatie voldoet aan NEN-EN 12464-1.
- De noodverlichting voldoet aan NEN-EN 1838.
- De vluchtrouteaanwijzing voldoet aan NEN6088 en aan de zichtbaarheidsnorm van NEN-EN 1838.
- De vluchtrouteaanwijzing in de commerciële ruimte voldoet aan NEN-ISO 7010.
- De liftinstallatie voldoet aan NEN-EN 81-1.
- Restaureren/reconstrueren/vervangen bestaande kozijnen, e.e.a. afgestemd op bouwfysische en statische eisen. E.e.a. ter goedkeuring wettelijk & monumenten d.m.v. profopstelling (mock-up).
- Ontheffing wordt aangevraagd voor de daglichttoetreding conform de daglichtberekening van Peutz.
- Alle maten in het werk controleren.
- Ten behoeve van rookafvoer uit het atrium, worden roosters tussen de parkeergarage en het atrium gerealiseerd met een minimale doorlaat, conform opgave brandadviseur.

ALGEMEEN

- ruimtegegevens
- hoogtemaat t.o.v. peil
- hoogtemaat t.o.v. vloerpeil
- belinstallatie
- sensor
- stoplicht speedgate
- hemelwateraivoer

BOUWKUNDIG

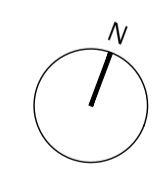
- bestaande constructie in blauw
- bestaande elementen in blauw
- bestaande bovenliggende constructie in blauw
- aanname bestaande bovenliggende constructie
- beton
- buitenwand incl. gevelbekleding
- woningscheidende wand, 205mm
- woningscheidende wand met corridor, 205mm
- lichte scheidingwand
- lichte scheidingwand in corridor

BOUWKUNDIG (VERVOLG)

- geïsoleerde voorzetwand
- kalkzandsteen
- stabiliteitsverband, bestaand
- stabiliteitsverband, stalen kruizen
- stabiliteitsportaal, stalen portalen
- mogelijke positie woningscheidende wand
- voordeur woning
- binnendeur
- branddeur in corridors
- buitenkozijn buitengevels
- buitenkozijn atrium gevels
- schuifpui
- interieur pui
- kozijn met luik
- hekwerk met deur
- balustrade in de woning, min. 1000 +vtp
- meterkast en stadsverwarming
- horizontaal/op vloerniveau brandwerend afgedicht

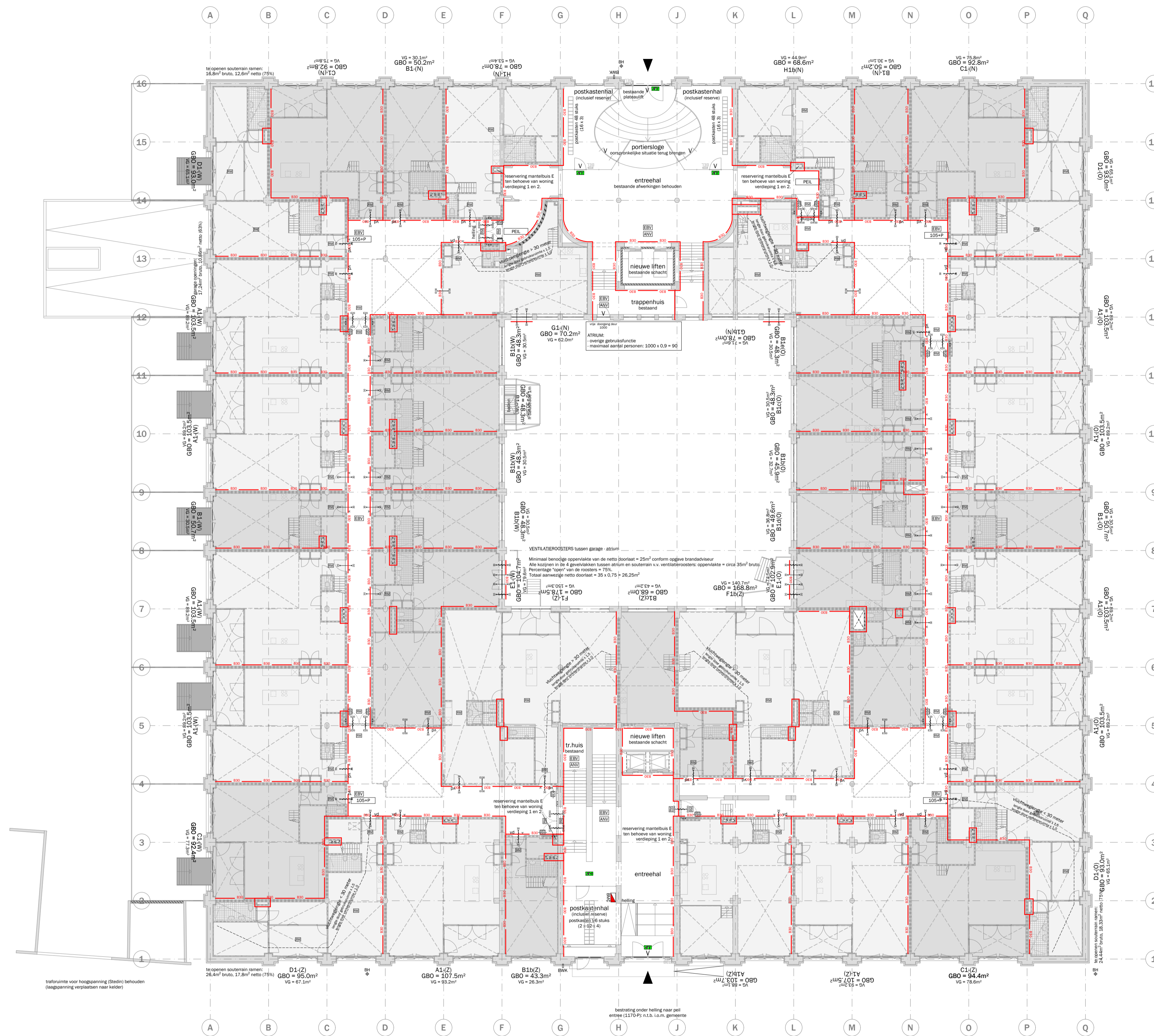
BRANDVEILIGHEID

- brandwerende scheiding; WBDBO 30 minuten
- deur; E20 betrokken op vlamdigtheid + zelfsluitend
- kozijn/pui; E130
- kozijn/pui; E130
- brandwerende deur/kozijn/pui; WBDBO 30 minuten, enkelzijdig
- brandwerende deur/kozijn/pui; WBDBO 30 minuten, tweezijdig
- brandwerende + zelfsluitende deur; WBDBO 30 minuten, tweezijdig
- kleefmagneet
- rookmelder
- ruimte voorzien van algemene noodverlichting
- ruimte voorzien van noodverlichting
- brandhydrant
- brandmeldcentrale
- sleutelkuis brandweer
- brandslanghaspel
- handblusser
- handmelder
- nevenindicatie brandmelding
- slow whoop
- beschermde vluchtroute
- extra beschermde vluchtroute
- vluchtroutesignalering
- aanduiding vluchtdoer
- toegangsdeur woning aangesloten op vrijloopdranger, aangestuurd door rookmelders die ook de kleefmagneten ontgrendelen
- stallinggarage voorzien van bestaande:
 - sprinklerinstallatie
 - CO/LPG detectie
 - handmelders, brandslanghaspels en handblussers
 - algemene noodverlichting en vluchtwegaanwijzing
 - AANPASSEN AAN NIEUWE SITUATIE conform opgave adviseur



mei architects and planners
 schiehavenkade 522 NL-3024EZ rotterdam
 +3110425222
 info@mei-arch.eu
 www.mei-arch.eu

project: WEST507 Westzeedijk 507, Rotterdam	projectnummer: 16034
opdrachtgever: Waterford Investments & Vervat Vastgoed Rotterdam	schaal: 1:200
onderwerp: Brandveiligheidsvoorzieningen Kelder	datum: 05.10.2017
wijzigingen: a 22.12.2017 d g b e h c f i	formaat: A1
	tekeningnummer: DO.-151



RENOVOI VOORSCHRIFTEN

- Constructieve gegevens/berekeningen volgens opgave Pieters Bouwtechniek.
- De brandwerendheid van de hoofddraagconstructie van het gebouw is 60 minuten, volgens opgave Pieters Bouwtechniek.
- Leidingschachten en doorvoeringen door brandwerende scheidingen voldoen aan 30 minuten WBDBO.
- Stalen constructies welke een brandwerendheid m.b.t. bezwijken dienen te bezitten worden voorzien van een brandwerende afwerking conform opgave Pieters Bouwtechniek.
- De voordeuren van de woningen, met uitzondering van de 3e verdieping, 30 minuten brandwerend uitvoeren.
- Rookmelders in de woningen voldoen aan NEN 2555. Rookmelders in de corridors bij de deuren op kleefmagneten voldoen aan NEN 2535.
- Niet-automatische brandmeldinstallaties (handmelders) in de parkeergarage volgens NEN 2535.
- Ontsmingsalarminstallatie in de parkeergarage (slow whoop) volgens NEN 2575.
- Spinkwinstallatie in de parkeergarage volgens UPD (ter goedkeuring aan de brandweer).
- De materialisatie voldoet aan brandklasse D en rookklasse s2 (algemeen), respectievelijk brandklasse B en rookklasse s2 (extra) beschermde vluchtroutes), bepaald volgens NEN-EN 13501-1.
- Voldoende bescherming en wering tegen het binnendringen van ongedierte, ratten en muizen conform bouwbesluit artikel 3.68.
- Gevel voldoet aan inbraakwerendheidsklasse II conform PKW, bouwbesluit artikel 2.130.
- De elektrische installatie voldoet aan NEN 1010 en NEN 1041 en wordt aangesloten op het openbare elektriciteitsnet.
- De capaciteit en voorzieningen t.b.v. vuilwatervoer/fecaliën en herneewatervoer voldoen aan NEN 3215 en NTR 3216.
- De verlichtingsinstallatie voldoet aan NEN-EN 12464-1.
- De noodverlichting voldoet aan NEN-EN 1838.
- De vluchtrouteaanwijzing voldoet aan NEN6088 en aan de zichtbaarheidsnorm van NEN-EN 1838.
- De vluchtrouteaanwijzing in de commerciële ruimte voldoet aan NEN-EN ISO 7010.
- De liftinstallatie voldoet aan NEN-EN 81-1.
- Restaureren/reconstrueren/vervangen bestaande kozijnen, e.e.a. afgestemd op bouwfysische en statische eisen. E.e.a. ter goedkeuring wettelijk & monumenten d.m.v. prestatieproef (mock-up).
- Ontheffing wordt aangevraagd voor de daglichttoetreding conform de daglichtberekening van Peutz.
- Alle matten in het werk controleren.
- Ten behoeve van rookafvoer uit het atrium, worden roosters tussen de parkeergarage en het atrium gerealiseerd met een minimale doorsaet, conform opgave brandadviseur.

Minimaal benodigde oppervlakte van de netto doorsaet = 25m². Alle kozijnen in de 4 gewelven (tussen atrium en rookkanaal) v.v. verbrandingsoppervlakte = 200 x 2000 mm. Percentage "open" van de roosters = 75%. Totale aanbevolen netto doorsaet = 35 x 0,75 = 26,25m².

ALGEMEEN

- ruimtegegevens
- hoogtemaat t.o.v. peil
- hoogtemaat t.o.v. vloerpeil
- belinstallatie
- sensor
- stoplicht speedgate
- hemelwaterafvoer

BOUWKUNDIG

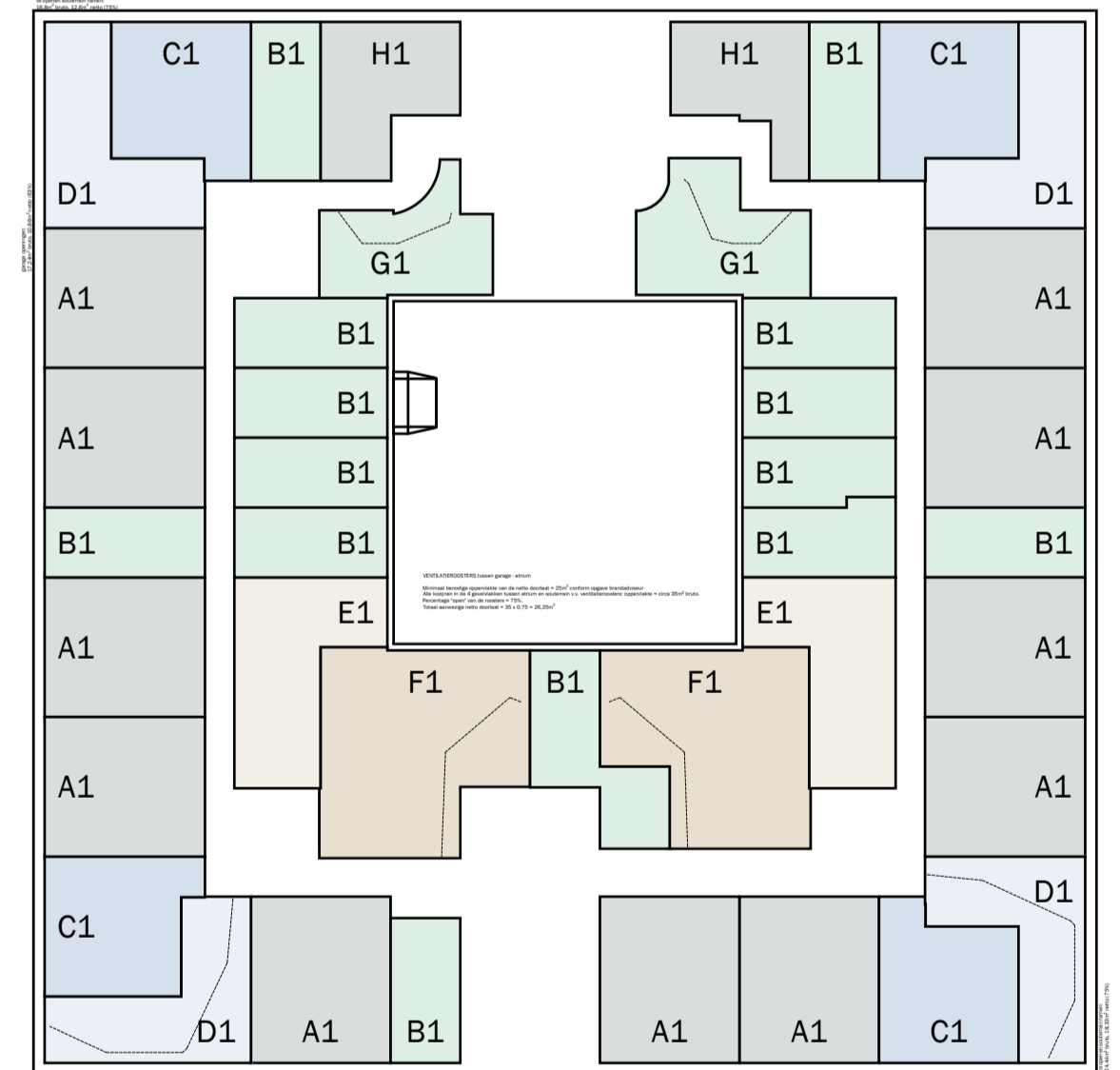
- bestaande constructie in blauw
- bestaande elementen in blauw
- bestaande bovenliggende constructie in blauw
- aanname bestaande bovenliggende constructie
- beton
- betuwand incl. gevelbekleding
- woningscheidende wand, 205mm
- woningscheidende wand met corridor, 205mm
- lichte scheidingwand
- lichte scheidingwand in corridor

BOUWKUNDIG (VERVOLG)

- geïsoleerde voorzetwand
- kalkzandsteen
- stabiliteitsverband, stalen kruizen
- stabiliteitsportaal, stalen portalen
- mogelijke positie woningscheidende wand
- voordeur woning
- binnendeur
- brandreuk in corridors
- buitenkozijn buitengevels
- buitenkozijn atrium gevels
- schuifpui
- interieur pui
- kozijn met luk
- hekwerk met deur
- balustrade in de woning, min. 1000 vtp
- meterkast en stadsverwarming
- horizontaal/ op vloerniveau brandwerend afgedicht

BRANDVEILIGHEID

- brandwerende scheiding; WBDBO 30 minuten
- deur; E20 betrokken op vlamdichtheid + zelfsluitend
- kozijn/pui; E130
- kozijn/pui; EW30
- brandwerende deur/kozijn/pui; WBDBO 30 minuten, enkelzijdig
- brandwerende deur/kozijn/pui; WBDBO 30 minuten, tweezijdig
- brandwerende + zelfsluitende deur; WBDBO 30 minuten, tweezijdig
- kleefmagneet
- rookmelder
- ruimte voorzien van algemene noodverlichting
- ruimte voorzien van noodverlichting
- brandhydrant
- brandmeldcentrale
- sleutelkuis brandweer
- brandslanghaspel
- handblusser
- handmelder
- nevenindicatie brandmelding
- slow whoop
- beschermde vluchtroute
- extra beschermde vluchtroute
- vluchtroutesignalering
- aanduiding vluchtdoel
- toegangsdeur woning aangesloten op vrijloopdranger, aangestuurd door rookmelders die ook de kleefmagneten ontgrendelen
- stallinggarage voorzien van bestaande:
 - sprinklerinstallatie
 - CO/LEP detectie
 - handmelders, brandslanghaspels en handblussers
 - algemene noodverlichting en vluchtwegaanwijzing
 - AANPASSEN AAN NIEUWE SITUATIE conform opgave adviseur

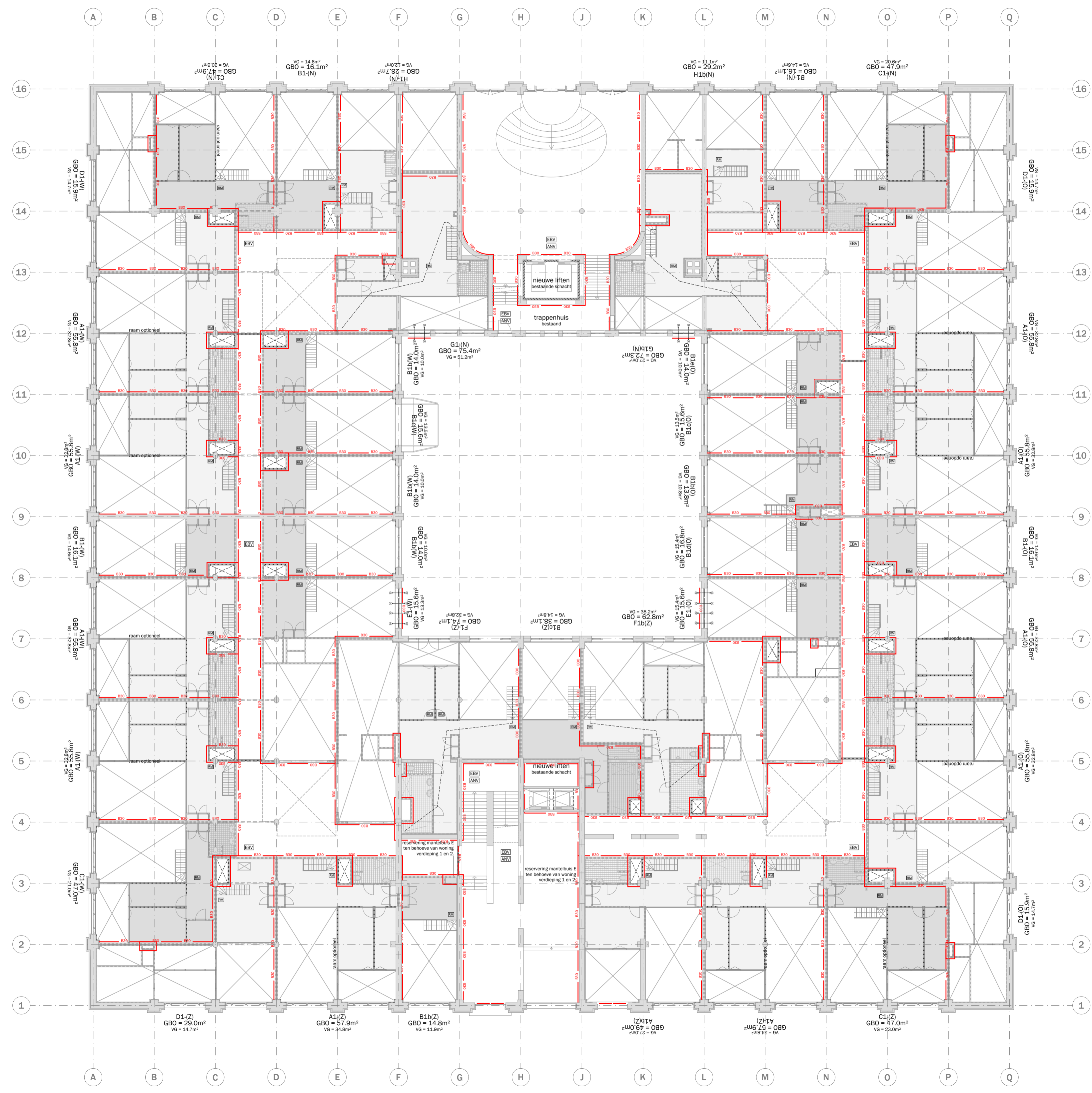


N

mei
architects
and planners
522 NL-3024EZ
rotterdam

+3110425222
info@mei-arch.eu
www.mei-arch.eu

project: WEST 507 Westzeedijk 507, Rotterdam	projectnummer: 16034
opdrachtgever: Waterford Investments & Vervat Vastgoed Rotterdam	schaal: 1:200
onderwerp: Brandveiligheidsvoorzieningen begane grond	datum: 05.10.2017
wijzigingen: a 22.12.2017 b c	formaat: A1 tekeningnummer: DO.150
d e f	g h i



RENVOOI VOORSCHRIFTEN

- Constructieve gegevens/berekeningen volgens opgave Pieters Bouwtechniek.
- De brandwerendheid van de hoofdconstructie van het gebouw is 60 minuten, volgens opgave Pieters Bouwtechniek.
- Leidingschachten en doorvoeringen door brandwerende scheidingen voldoen aan 30 minuten WBDBO.
- Stalen constructies welke een brandwerendheid m.b.t. bezwijken dienen te bezwijken worden voorzien van een brandwerende afwerking conform opgave Pieters Bouwtechniek.
- De voordeuren van de woningen, met uitzondering van de 3e verdieping, 30 minuten brandwerend uitvoeren.
- Rookmelders in de woningen voldoen aan NEN 2555. Rookmelders in de corridors bij de deuren op kleefmagneten voldoen aan NEN 2535.
- Niet-automatische brandmeldinstallaties (handmelders) in de parkeergarage volgens NEN 2535.
- Ontzuimingsarminstallatie in de parkeergarage (slow whoop) volgens NEN 2575.
- Spinkwinstallatie in de parkeergarage volgens UPD (ter goedkeuring aan de brandweer).
- De materialisatie voldoet aan brandklasse D en rookklasse s2 (algemeen), respectievelijk brandklasse B en rookklasse s2 (extra) beschermde vluchtroutes), bepaald volgens NEN-EN 13501-1.
- Voldoende bescherming en wering tegen het binnendringen van ongedierte, ratten en muizen conform bouwbesluit artikel 3.68.
- Gevel voldoet aan inbraakwerendheidsklasse II conform PKW, bouwbesluit artikel 2.130.
- De elektrische installatie voldoet aan NEN 1010 en NEN 1041 en wordt aangesloten op het openbare elektriciteitsnet.
- De capaciteit en voorzieningen t.b.v. vuilwatervoer/fecaliën en hemelwatervoer voldoen aan NEN 3215 en NTR 5216.
- De ventilatieinstallatie voldoet aan NEN-EN 12464-1.
- De noodverlichting voldoet aan NEN-EN 1838.
- De vluchtrouteaanduiding voldoet aan NEN6088 en aan de zichtbaarheidsnorm van NEN-EN 1838.
- De vluchtrouteaanduiding in de commerciële ruimte voldoet aan NEN-ISO 7010.
- De liftinstallatie voldoet aan NEN-EN 81-1.
- Restaureren/reconstrueren/vervangen bestaande kozijnen, e.e.a. afgestemd op bouwtechnische en statische eisen. E.e.a. ter goedkeuring wettelijk & monumenten d.m.v. profopstelling (mock-up).
- Ontheffing wordt aangevraagd voor de daglichttoetreding conform de daglichtberekening van Peutz.
- Alle maten in het werk controleren.
- Ten behoeve van rookafvoer uit het atrium, worden roosters tussen de parkeergarage en het atrium gerealiseerd met een minimale doorlaat, conform opgave brandadviseur.

BRANDVEILIGHEID

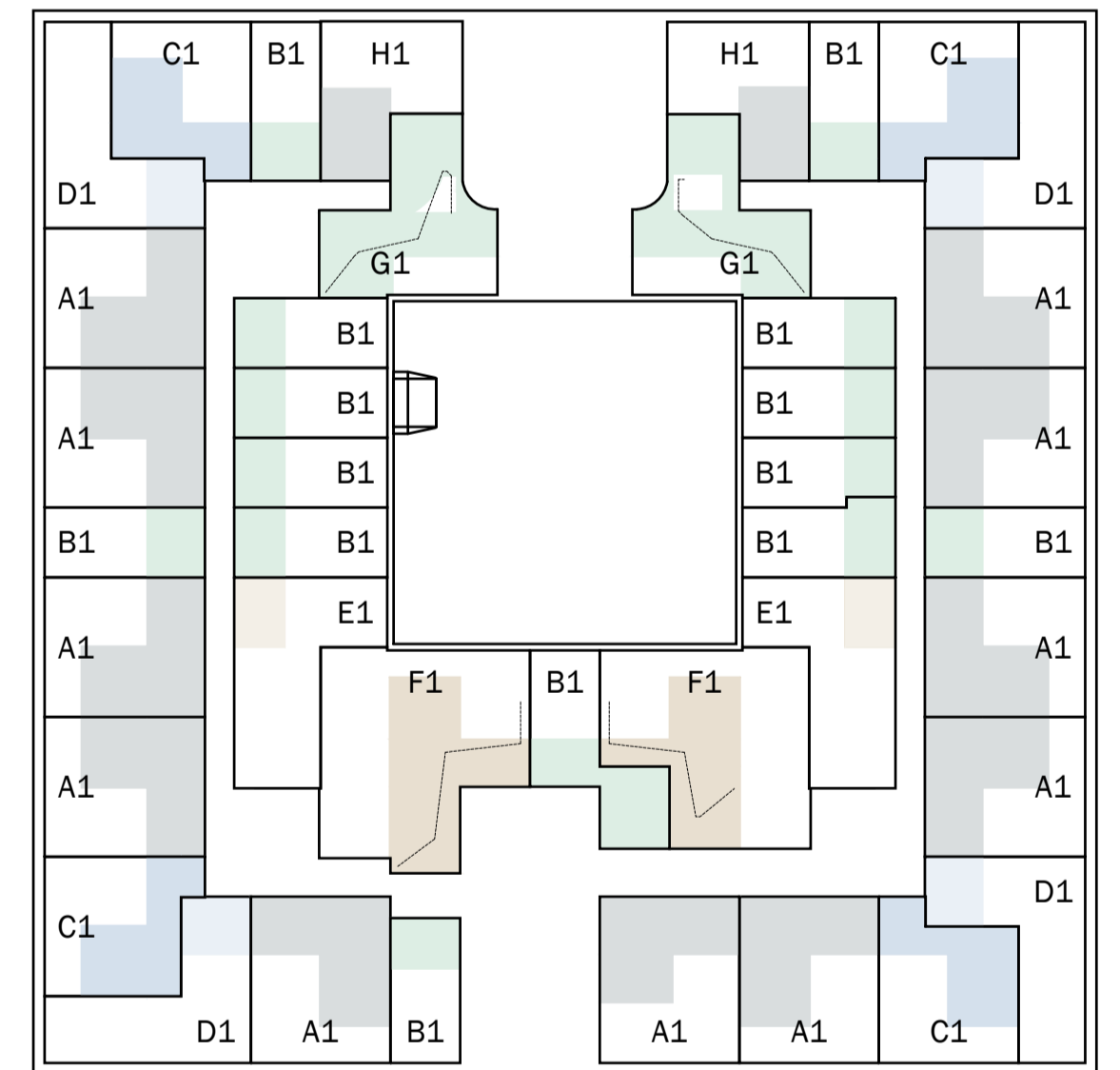
- brandwerende scheiding; WBDBO 30 minuten
 - deur; E20 betrokken op vlamdichtheid + zelfsluitend
 - kozijn/ruis; E130
 - kozijn/ruis; E130
 - brandwerende deur/kozijn/ruis; WBDBO 30 minuten, enkelzijdig
 - brandwerende deur/kozijn/ruis; WBDBO 30 minuten, tweezijdig
 - brandwerende + zelfsluitende deur; WBDBO 30 minuten, tweezijdig
 - kleefmagneet
 - rookmelder
 - ruimte voorzien van algemene noodverlichting
 - ruimte voorzien van noodverlichting
 - brandhydrant
 - brandmeldcentrale
 - sleutelkuis brandweer
 - brandslanghaspel
 - handblusser
 - handmelder
 - nevenindicatie brandmelding
 - slow whoop
 - beschermde vluchtroute
 - extra beschermde vluchtroute
 - vluchtroutesigalering
 - aanduiding vluchtdaer
 - toegangsdeur woning aangesloten op vrijloopdranger, aangestuurd door rookmelders die ook de kleefmagneten ontgrendelen
- stallingsgarage voorzien van bestaande:
- sprinklerinstallatie
 - CO-LO detectie
 - handmelders, brandslanghaspels en handblussers
 - algemene noodverlichting en vluchtwegandauiding
 - AANPASSEN AAN NIEUWE SITUATIE conform opgave adviseur

ALGEMEEN

- ruimtegegevens
- hoogtemaat t.o.v. peil
- hoogtemaat t.o.v. vloerpeil
- belinstallatie
- sensor
- stoplicht speedgate
- hemelwaterafvoer

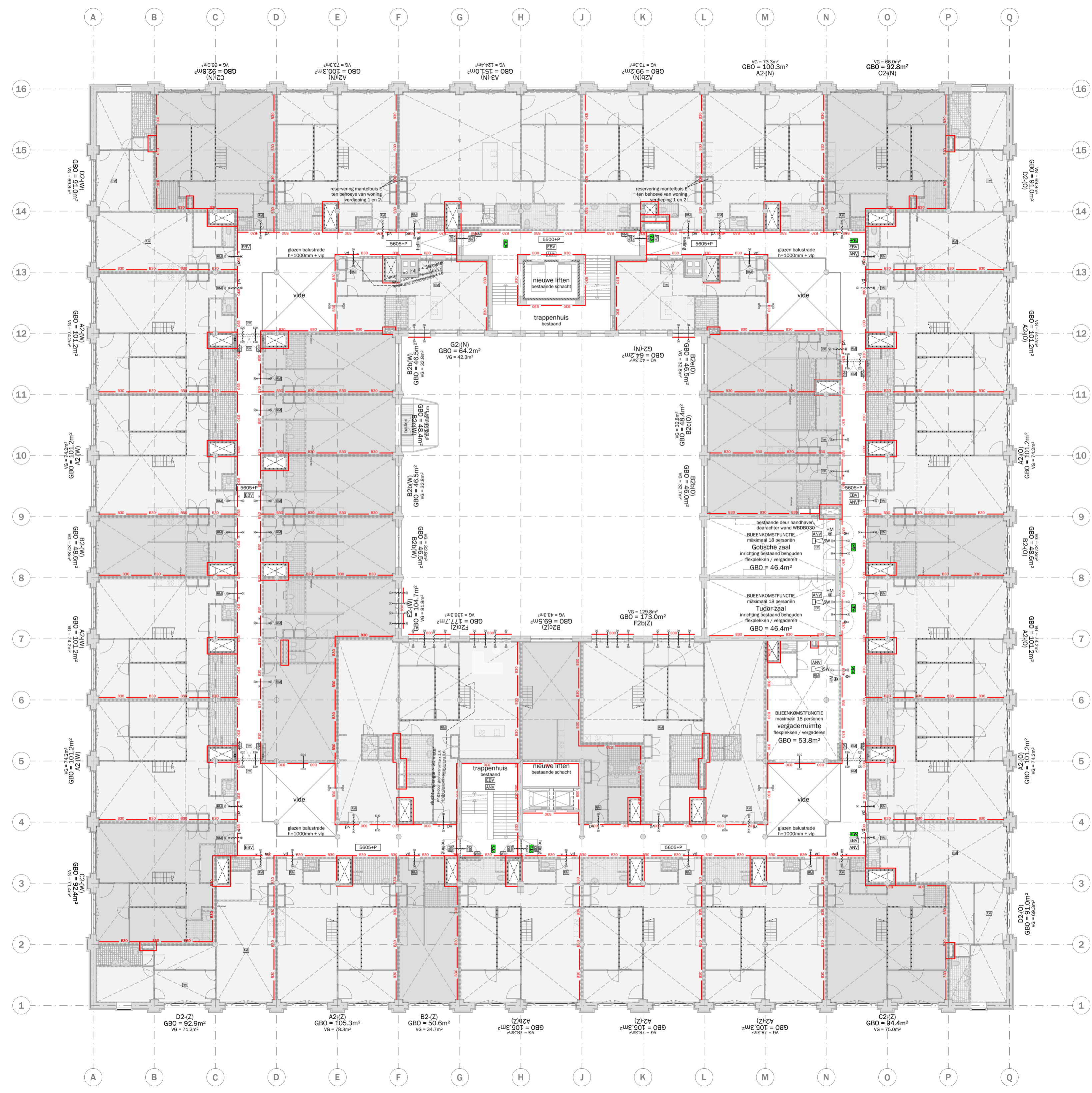
BOUWKUNDIG

- bestaande constructie in blauw
- bestaande elementen in blauw
- bestaande bovenliggende constructie in blauw
- aanname bestaande bovenliggende constructie
- beton
- buitenwand incl. gevelbekleding
- woningscheidende wand, 205mm
- woningscheidende wand met corridor, 205mm
- lichte scheidingwand
- lichte scheidingwand in corridor



mei architects and planners
 schiehavenkade 522 NL-3024EZ rotterdam
 +31104252222
 info@mei-arch.eu
 www.mei-arch.eu

project: WEST507 Westzeedijk 507, Rotterdam	projectnummer: 16034
opdrachtgever: Waterford Investments & Vervat Vastgoed Rotterdam	schaal: 1:200
onderwerp: Brandveiligheidsvoorzieningen begane grond - entresol	datum: 05.10.2017
wijzigingen: a 22.12.2017 d g b e h c f i	formaat: A1 tekeningnummer: DO.150+



RENOOI VOORSCHRIFTEN

- Constructieve gegevens/berekeningen volgens opgave Pieters Bouwtechniek.
- De brandwerendheid van de hoofdconstructie van het gebouw is 60 minuten, volgens opgave Pieters Bouwtechniek.
- Leidingsschachten en doorvoeringen door brandwerende scheidingen voldoen aan 30 minuten WBDO.
- Stalen constructies welke een brandwerendheid m.b.t. bezwijken dienen te bezwijken worden voorzien van een brandwerende afwerking conform opgave Pieters Bouwtechniek.
- De voordeuren van de woningen, met uitzondering van de 3e verdieping, 30 minuten brandwerend uitvoeren.
- Rookmelders in de woningen voldoen aan NEN 2555. Rookmelders in de corridors bij de deuren op kleefmagneten voldoen aan NEN 2535.
- Niet-automatische brandmeldinstallaties (handmelders) in de parkeergarage volgens NEN 2535.
- Ontzuigingsarminstallatie in de parkeergarage (slow whoop) volgens NEN 2575.
- Spinkwinstallatie in de parkeergarage volgens UPD (ter goedkeuring aan de brandweer).
- De materialisatie voldoet aan brandklasse D en rookklasse s2 (algemeen), respectievelijk brandklasse B en rookklasse s2 (extra) beschermde vluchtroutes), bepaald volgens NEN-EN 13501-1.
- Voldoende bescherming en wering tegen het binnendringen van ongedierte, ratten en muizen conform bouwbesluit artikel 3.68.
- Gevel voldoet aan inbraakwerendheidsklasse II conform PKW, bouwbesluit artikel 2.130.
- De elektrische installatie voldoet aan NEN 1010 en NEN 1041 en wordt aangesloten op het openbare elektriciteitsnet.
- De capaciteit en voorzieningen t.b.v. vuilwaterafvoer/fecaliën en herneutwaterafvoer voldoen aan NEN 3215 en NTR 3216.
- De verlichtingsinstallatie voldoet aan NEN-EN 12464-1.
- De noodverlichting voldoet aan NEN-EN 1838.
- De vluchtrouteaanduiding voldoet aan NEN 6088 en aan de zichtbaarheidsnorm van NEN-EN 1838.
- De vluchtrouteaanduiding in de commerciële ruimte voldoet aan NEN-ISO 7010.
- De liftinstallatie voldoet aan NEN-EN 81-1.
- Restaureren/reconstrueren/vervangen bestaande kozijnen, e.e.a. afgestemd op bouwfysische en statische eisen. E.e.a. ter goedkeuring wettelijk & monumenten d.m.v. prestatieproef (mock-up).
- Ontheffing wordt aangevraagd voor de daglichttoetreding conform de daglichtberekening van Peutz.
- Alle maten in het werk controleren.
- Ten behoeve van rookafvoer uit het atrium, worden roosters tussen de parkeergarage en het atrium gerealiseerd met een minimale doorlaat, conform opgave brandadviseur.

ALGEMEEN

- ruimtegegevens
- hoogtemaat t.o.v. peil
- hoogtemaat t.o.v. vloerpeil
- belinstallatie
- sensor
- stoplicht speedgate
- hemelwaterafvoer

BOUWKUNDIG

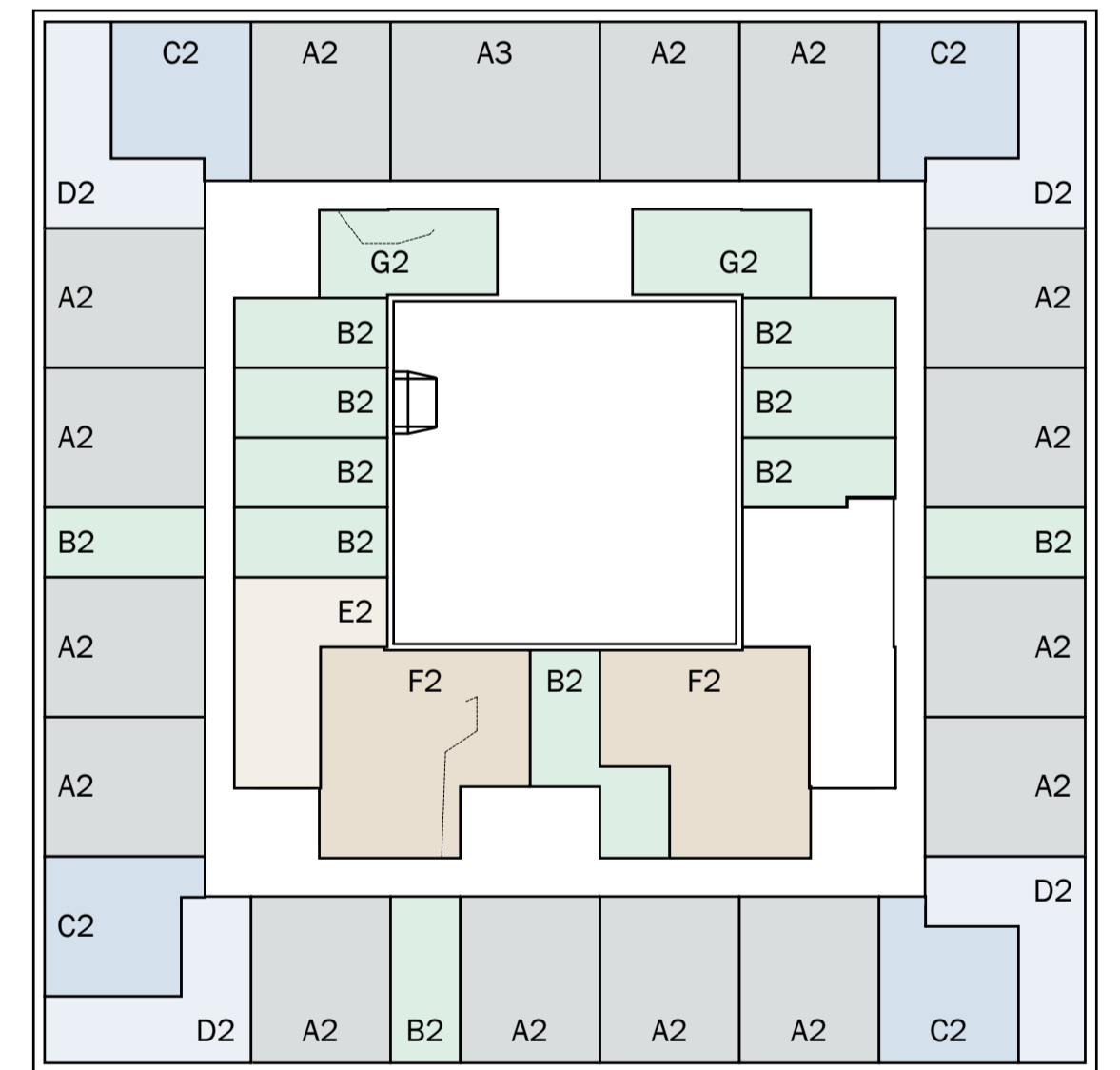
- bestaande constructie in blauw
- bestaande elementen in blauw
- bestaande bovenliggende constructie in blauw
- aanname bestaande bovenliggende constructie
- beton
- betonnen wand incl. gevelbekleding
- woningscheidende wand, 205mm
- woningscheidende wand met corridor, 205mm
- lichte scheidingwand
- lichte scheidingwand in corridor

BOUWKUNDIG (VERVOLG)

- geïsoleerde voorzetwand
- kalkzandsteen
- stabiliteitsverband, bestaand
- stabiliteitsverband, stalen kruizen
- stabiliteitsportaal, stalen portalen
- mogelijke positie woningscheidende wand
- voordeur woning
- binnendeur
- brandreuk in corridors
- buitenkozijn buitengevels
- buitenkozijn atrium gevels
- schuifpui
- interieur pui
- kozijn met luik
- nekwerk met deur
- balustrade in de woning, min. 1000 vtp
- meterkast en stadsverwarming
- horizontaal/op vloerniveau brandwerend afgedicht

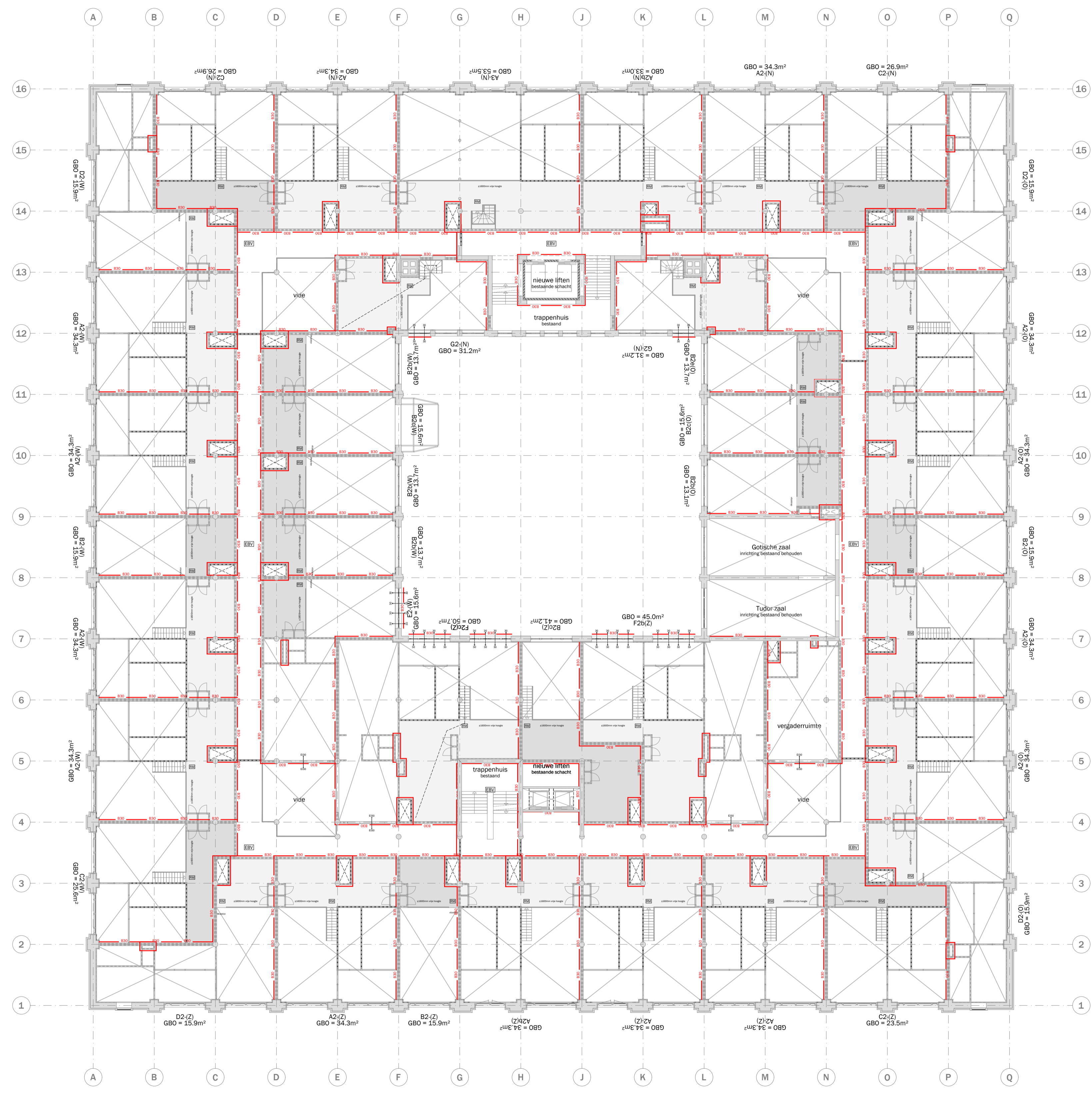
BRANDVEILIGHEID

- brandwerende scheiding; WBDO 30 minuten
- deur; E20 betrokken op vlamdichtheid + zelfsluitend
- kozijn/pui; E130
- kozijn/pui; E130
- brandwerende deur/kozijn/pui; WBDO 30 minuten, enkelzijdig
- brandwerende deur/kozijn/pui; WBDO 30 minuten, tweezijdig
- brandwerende + zelfsluitende deur; WBDO 30 minuten, tweezijdig
- kleefmagneet
- rookmelder
- ruimte voorzien van algemene noodverlichting
- ruimte voorzien van noodverlichting
- brandhydrant
- brandmeldcentrale
- sleutelkuis brandweer
- brandslanghaspel
- handblusser
- handmelder
- nevenindicatie brandmelding
- slow whoop
- beschermde vluchtroute
- extra beschermde vluchtroute
- vluchtroutesigalering
- aanduiding vluchtroute
- toegangsdeur woning aangesloten op vrijloopdrager, aangestemd op rookmelders die ook de kleefmagneten ontgrendelen
- stallinggarage voorzien van bestaande:
 - sprinklerinstallatie
 - CO-LPG detectie
 - handmelders, brandslanghaspels en handblussers
 - algemene noodverlichting en vluchtwegaanwijzing
- AANPASSEN AAN NIEUWE SITUATIE conform opgave adviseur



mei architects and planners
 mei architects and planners
 schiehavenkade 522 NL-3024EZ rotterdam
 +31104252222
 info@mei-arch.eu
 www.mei-arch.eu

project: WEST507 Westzeedijk 507, Rotterdam	projectnummer: 16034
opdrachtgever: Waterford Investments & Vervat Vastgoed Rotterdam	schaal: 1:200
ontwerp: Brandveiligheidsvoorzieningen 1e verdieping	datum: 05.10.2017
wijzigingen: a 22.12.2017 d g b e h c f i	formaat: A1 tekeningnummer: DO.151



RENVOOI VOORSCHRIFTEN

- Constructieve gegevens/berekeningen volgens opgave Pieters Bouwtechniek.
- De brandwerendheid van de hoofdconstructie van het gebouw is 60 minuten, volgens opgave Pieters Bouwtechniek.
- Leidingschachten en doorvoeringen door brandwerende scheidingen voldoen aan 30 minuten WBDBO.
- Stalen constructies welke een brandwerendheid m.b.t. bezijken dienen te bezitten worden voorzien van een brandwerende afwerking conform opgave Pieters Bouwtechniek.
- De voordeuren van de woningen, met uitzondering van de 3e verdieping, 30 minuten brandwerend uitvoeren.
- Rookmelders in de woningen voldoen aan NEN 2555. Rookmelders in de corridors bij de deuren op kleefmagneten voldoen aan NEN 2535.
- Niet-automatische brandmeldinstallaties (handmelders) in de parkeergarage volgens NEN 2535.
- Ontruimingsarminstallatie in de parkeergarage (slow whoop) volgens NEN 2575.
- Spinnervestibule in de parkeergarage volgens UPD (ter goedkeuring aan de brandweer).
- De materialisatie voldoet aan brandklasse D en rookklasse s2 (algemeen), respectievelijk brandklasse B en rookklasse s2 (extra) beschermde vluchtroutes), bepaald volgens NEN-EN 13501-1.
- Voldoende bescherming en wering tegen het binnendringen van ongedierte, ratten en muizen conform bouwbesluit artikel 3.68.
- Gevel voldoet aan inbraakveiligheidsklasse II conform PKW, bouwbesluit artikel 2.130.
- De elektrische installatie voldoet aan NEN 1010 en NEN 1041 en wordt aangesloten op het openbare elektriciteitsnet.
- De capaciteit en voorzieningen t.b.v. vuilwatervoer/fecaliën en hermelwatervoer voldoen aan NEN 3215 en NTR 3216.
- De verlichtingsinstallatie voldoet aan NEN-EN 12464-1.
- De noodverlichting voldoet aan NEN-EN 1838.
- De vluchtrouteaanwijzing voldoet aan NEN6088 en aan de zichtbaarheidsnorm van NEN-EN 1838.
- De vluchtrouteaanwijzing in de commerciële ruimte voldoet aan NEN-ISO 7010.
- De liftinstallatie voldoet aan NEN-EN 81-1.
- Restaureren/reconstrueren/vervangen bestaande kozijnen, e.e.a. afgestemd op bouwfysische en statische eisen. E.e.a. ter goedkeuring wetland & monumenten d.m.v. profopstelling (mock-up).
- Ontheffing wordt aangevraagd voor de daglichttoetreding conform de daglichtberekening van Peutz.
- Alle matten in het werk controleren.
- Ten behoeve van rookvoer uit het atrium, worden roosters tussen de parkeergarage en het atrium gerealiseerd met een minimale doorlaat, conform opgave brandveiligheid.

Minimaal benodigde oppervlakte van de rook doorlaat = 25m². Alle kozijnen in de 4 gevelvlakken (tussen atrium en parkeergarage) v.v. versterkt met een oppervlakte van circa 30m² t/m. Percentage 'roosters' van de roosters = 75%. Totale aan te leggen roosters = 30 x 0,75 = 20,25m².

ALGEMEEN

- ruimtegegevens
- hoogtemaat t.o.v. peil
- hoogtemaat t.o.v. vloerpeil
- belinstallatie
- sensor
- stoplicht speedgate
- hemelwaterafvoer

BOUWKUNDIG

- bestaande constructie in blauw
- bestaande elementen in blauw
- bestaande bovenliggende constructie in blauw
- aanname bestaande bovenliggende constructie
- beton
- buitenwand incl. gevelbekleding
- woningscheidende wand, 205mm
- lichte scheidingwand
- lichte scheidingwand in corridor

BOUWKUNDIG (VERVOLG)

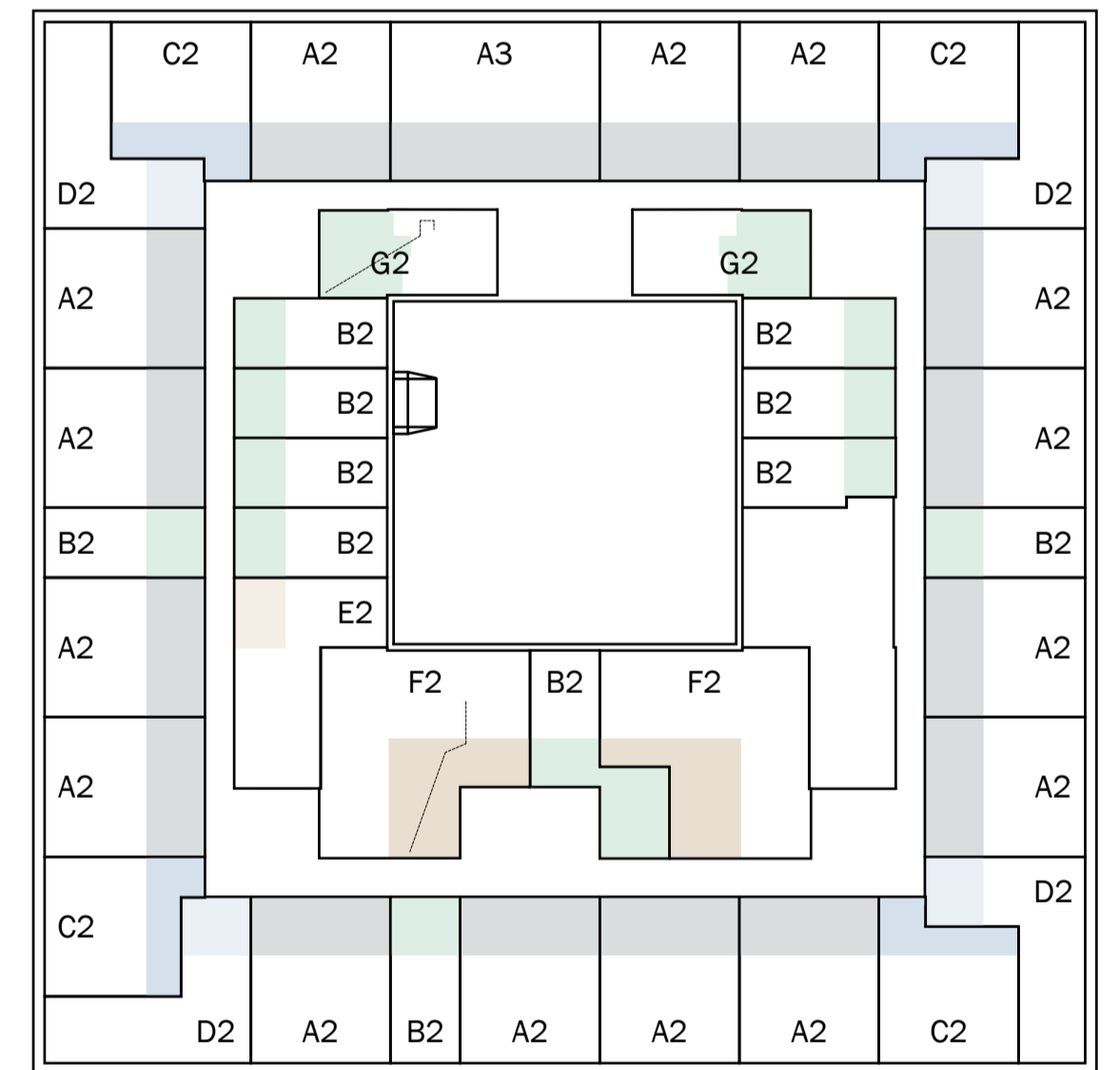
- geïsoleerde voorzetwand
- kalkzandsteen
- stabiliteitsverband, bestaand
- stabiliteitsverband, stalen kruizen
- stabiliteitsportaal, stalen portalen
- mogelijke positie woningscheidende wand
- voordeur woning
- binnendeur
- branddeur in corridors
- buitenkozijn buitengevels
- buitenkozijn atrium gevels
- schuifpui
- interieur pui
- kozijn met luik
- hekwerk met deur
- balustrade in de woning, min. 1000 vtp
- meterkast en stadsverwarming
- horizontaal/ op vloerniveau brandwerend afgedicht

BRANDVEILIGHEID

- brandwerende scheiding; WBDBO 30 minuten
- deur; E20 betrokken op vlamdichtheid + zelfsluitend
- kozijn/pui; E130
- kozijn/pui; E130
- brandwerende deur/kozijn/pui; WBDBO 30 minuten, enkelzijdig
- brandwerende deur/kozijn/pui; WBDBO 30 minuten, tweezijdig
- brandwerende + zelfsluitende deur; WBDBO 30 minuten, tweezijdig
- kleefmagneet
- rookmelder
- ruimte voorzien van algemene noodverlichting
- ruimte voorzien van noodverlichting
- brandhydrant
- brandmeldcentrale
- sleutelkuis brandweer
- brandslanghaspel
- handblusser
- handmelder
- nevenindicatie brandmelding
- slow whoop
- beschermde vluchtroute
- extra beschermde vluchtroute
- vluchtroutesigalering
- aanduiding vluchtroute
- v
- vd

toegangsdeur woning aangesloten op vrijloopdrager, aangestuurd door rookmelders die ook de kleefmagneten ontgrendelen

stallingsgarage voorzien van bestaande:
 - sprinklerinstallatie
 - CO-LPD detectie
 - handmelders, brandslanghaspels en handblussers
 - algemene noodverlichting en vluchtwegaanduiding
 - AANPASSEN AAN NIEUWE SITUATIE conform opgave adviseur



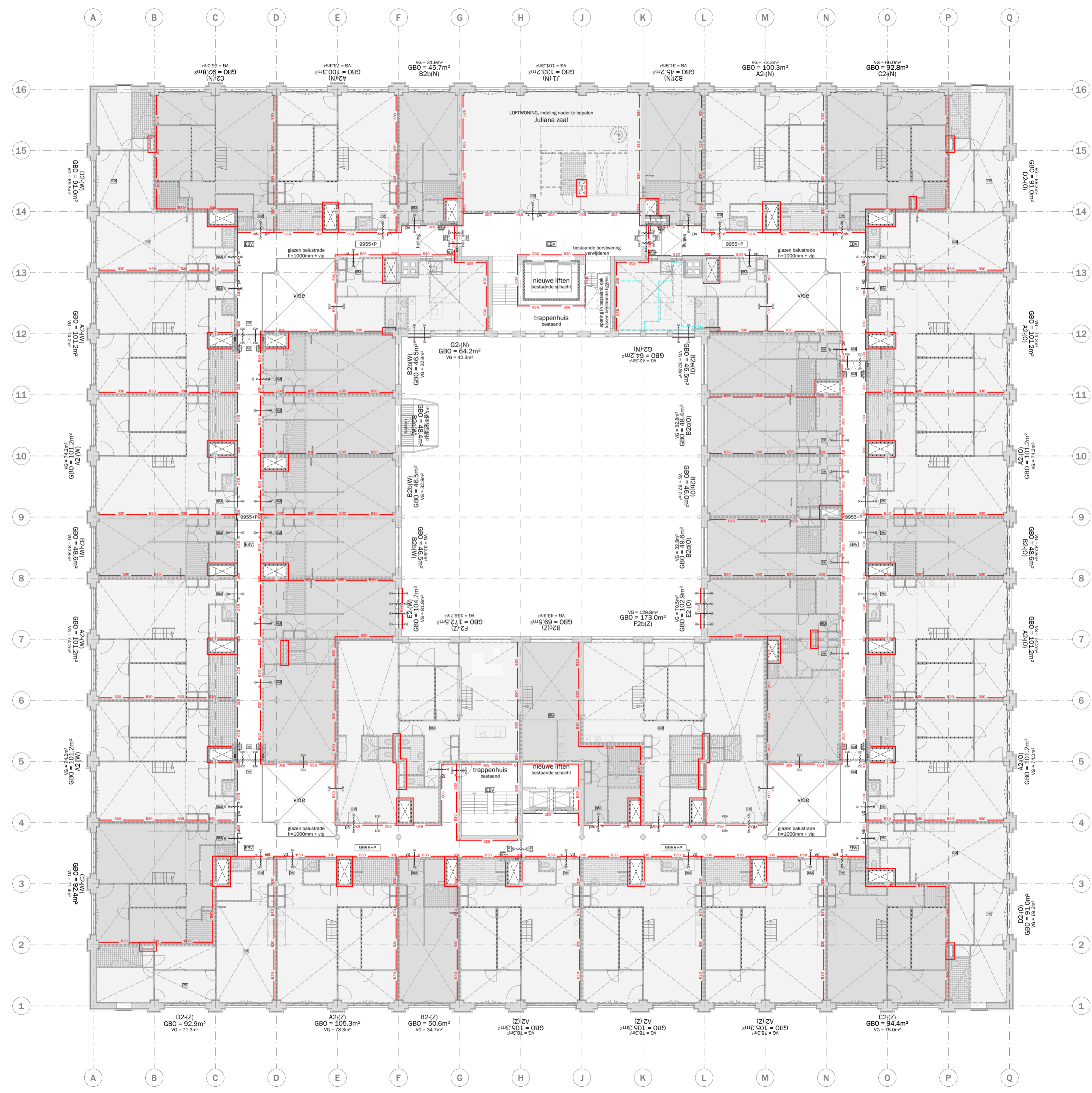
N

mei

mei architects and planners
 schiehavenkade 522 NL-3024EZ rotterdam

+31104252222
 info@mei-arch.eu
 www.mei-arch.eu

project: WEST507 Westzeedijk 507, Rotterdam	projectnummer: 16034
opdrachtgever: Waterford Investments & Vervat Vastgoed Rotterdam	schaal: 1:200
onderwerp: Brandveiligheidsvoorzieningen 1e verdieping - entresol	datum: 05.10.2017
wijzigingen: a 22.12.2017 d g b e h c f i	formaat: A1
	tekeningnummer: DO.151+



RENVOOI VOORSCHRIFTEN

- Constructieve gegevens/berekeningen volgens opgave Pieters Bouwtechniek.
- De brandwerendheid van de hoofddraagconstructie van het gebouw is 60 minuten, volgens opgave Pieters Bouwtechniek.
- Leidingschachten en doorvoeringen door brandwerende scheidingen voldoen aan 30 minuten WBDBO.
- Stalen constructies welke een brandwerendheid m.b.t. bezwijken dienen te bezwijken worden voorzien van een brandwerende afwerking conform opgave Pieters Bouwtechniek.
- De voordeuren van de woningen, met uitzondering van de 3e verdieping, 30 minuten brandwerend uitvoeren.
- Rookmelders in de woningen voldoen aan NEN 2555. Rookmelders in de corridors bij de deuren op kleefmagneten voldoen aan NEN 2535.
- Niet-automatische brandmeldinstallaties (handmelders) in de parkeergarage volgens NEN 2535.
- Ontzuimingsarminstallatie in de parkeergarage (slow whoop) volgens NEN 2575.
- Sprinknerinstallatie in de parkeergarage volgens UPD (ter goedkeuring aan de brandweer).
- De materialisatie voldoet aan brandklasse D en rookklasse s2 (algemeen), respectievelijk brandklasse B en rookklasse s2 (extra) beschermde vluchtroutes), bepaald volgens NEN-EN 13501-1.
- Voldoende bescherming en wering tegen het binnendringen van ongedierte, ratten en muizen conform bouwbesluit artikel 3.68.
- Gevel voldoet aan inbraakwerendheidsklasse II conform PKW, bouwbesluit artikel 2.130.
- De elektrische installatie voldoet aan NEN 1010 en NEN 1041 en wordt aangesloten op het openbare elektriciteitsnet.
- Voldoende bescherming en voorzieningen t.b.v. vuilwatervoer/fecaliën en herneewatervoer voldoen aan NEN 3215 en NTR 3216.
- De verlichtingsinstallatie voldoet aan NEN-EN 12464-1.
- De noodverlichting voldoet aan NEN-EN 1838.
- De vluchtrouteaanduiding voldoet aan NEN6088 en aan de zichtbaarheidsnorm van NEN-EN 1838.
- De vluchtrouteaanduiding in de commerciële ruimte voldoet aan NEN-ISO 7010.
- De liftinstallatie voldoet aan NEN-EN 81-1.
- Restaureren/reconstrueren/vervangen bestaande kozijnen, e.e.a. afgestemd op bouwfysische en statische eisen. E.e.a. ter goedkeuring wetland & monumenten d.m.v. profopstelling (mock-up).
- Ontheffing wordt aangevraagd voor de daglichttoetreding conform de daglichtberekening van Peutz.
- Alle maten in het werk controleren.
- Ten behoeve van rookafvoer uit het atrium, worden roosters tussen de parkeergarage en het atrium gerealiseerd met een minimale doorlaat, conform opgave brandadviseur.

ALGEMEEN

- ruimtegegevens
- hoogtemaat t.o.v. peil
- hoogtemaat t.o.v. vloerpeil
- belinstallatie
- sensor
- stoplicht speedgate
- hemelwaterafvoer

BOUWKUNDIG

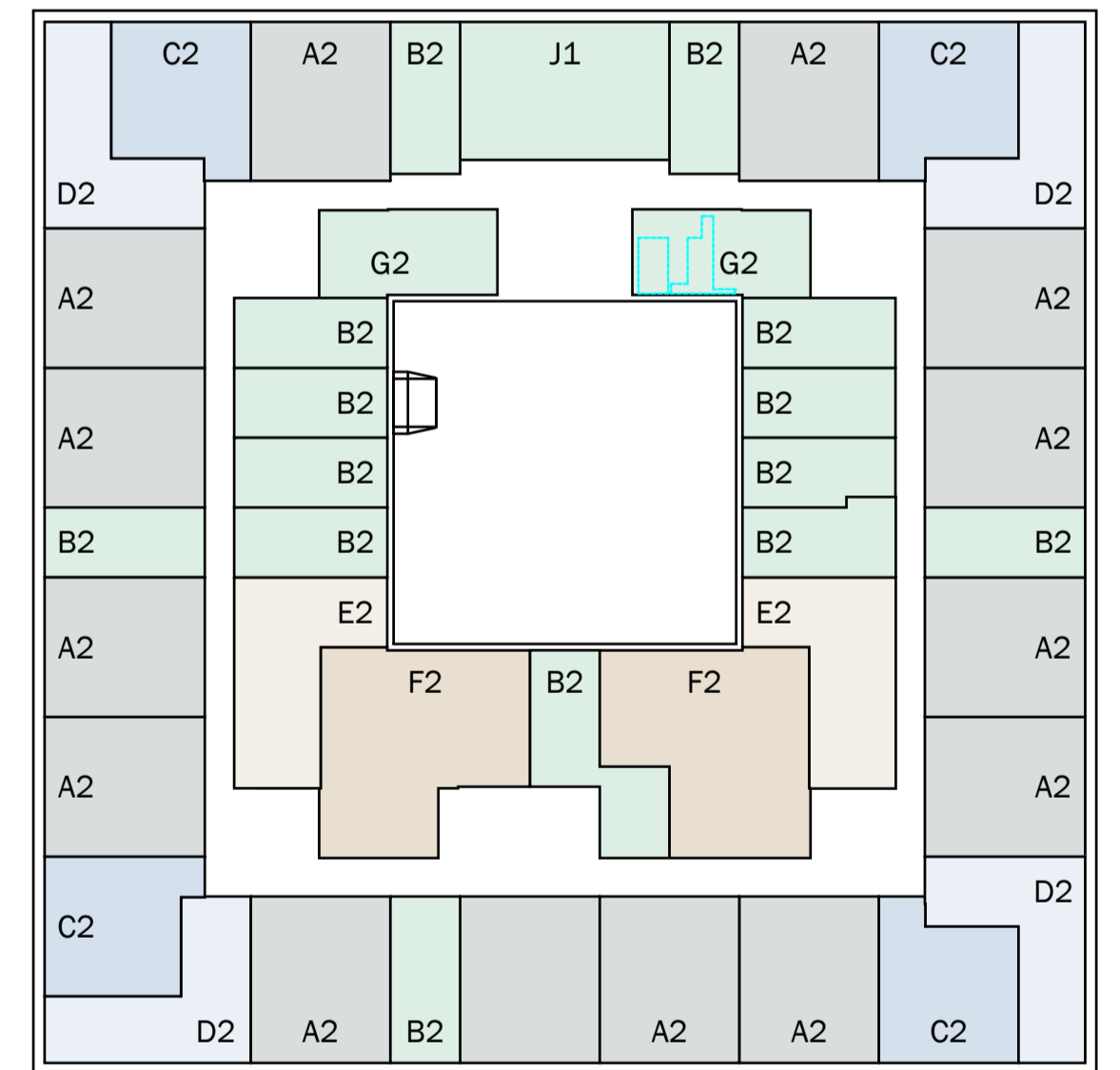
- bestaande constructie in blauw
- bestaande elementen in blauw
- bestaande bovenliggende constructie in blauw
- aanname bestaande bovenliggende constructie
- beton
- betuwand incl. gevelbekleding
- woningscheidende wand, 205mm
- lichte scheidingwand
- lichte scheidingwand in corridor

BOUWKUNDIG (VERVOLG)

- geïsoleerde voorzetwand
- kalkzandsteen
- stabiliteitsverband, bestaand
- stabiliteitsverband, stalen kruizen
- stabiliteitsportaal, stalen portalen
- mogelijke positie woningscheidende wand
- voordeur woning
- binnendeur
- brandreuk in corridors
- buitenkozijn buitengevels
- buitenkozijn atrium gevels
- schuifpui
- interieur pui
- kozijn met luik
- nekwerk met deur
- balustrade in de woning, min. 1000 vtp
- meterkast en stadsverwarming
- horizontaal/op vloerniveau brandwerend afgedicht

BRANDVEILIGHEID

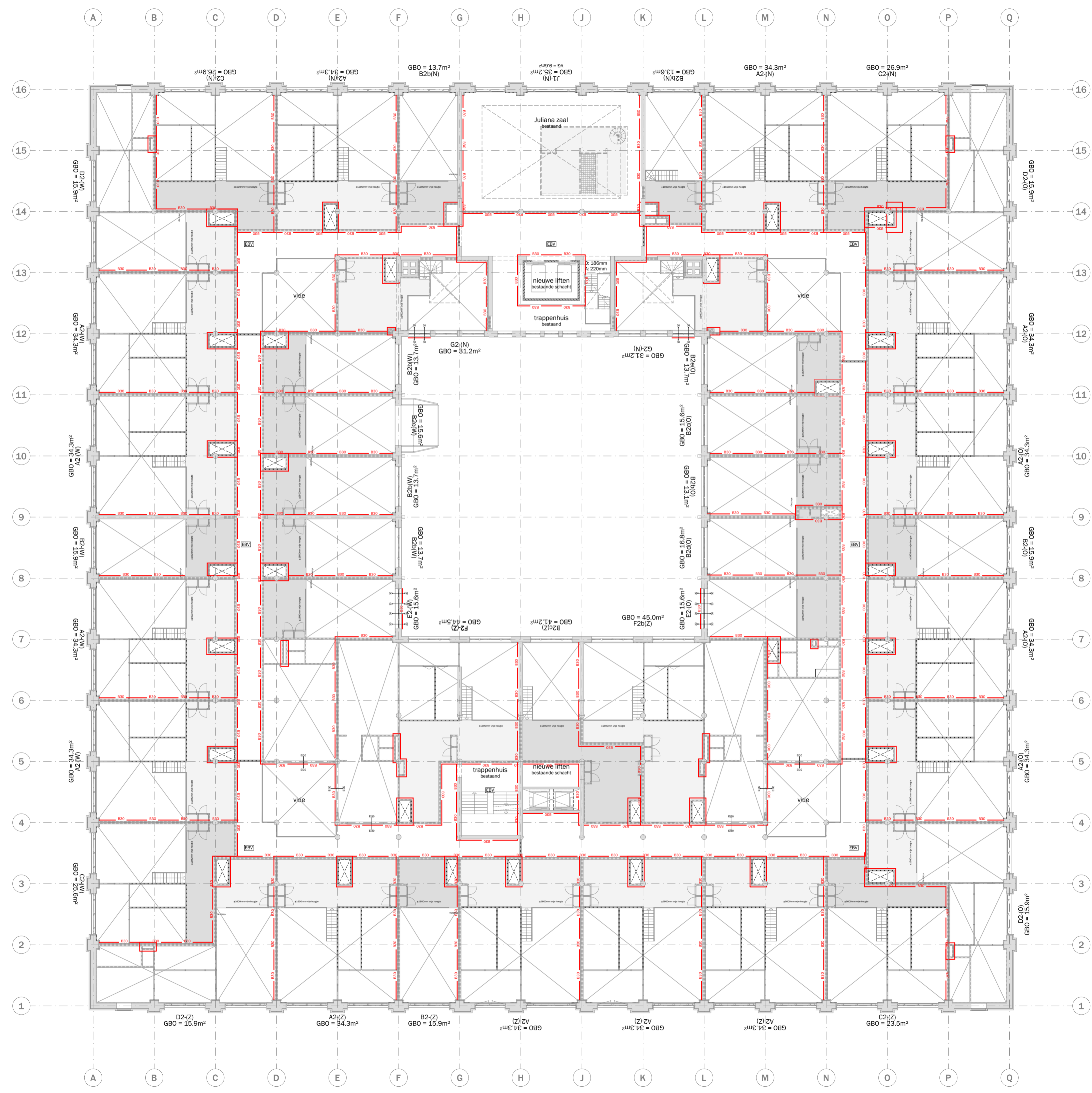
- brandwerende scheiding; WBDBO 30 minuten
- deur; E20 betrokken op vlamdichtheid + zelfsluitend
- kozijn/pui; E130
- kozijn/pui; E130
- brandwerende deur/kozijn/pui; WBDBO 30 minuten, enkelzijdig
- brandwerende deur/kozijn/pui; WBDBO 30 minuten, tweezijdig
- brandwerende + zelfsluitende deur; WBDBO 30 minuten, tweezijdig
- kleefmagneet
- rookmelder
- ruimte voorzien van algemene noodverlichting
- ruimte voorzien van noodverlichting
- brandhydrant
- brandmeldcentrale
- sleutelkuis brandweer
- brandslanghaspel
- handblusser
- handmelder
- nevenindicatie brandmelding
- slow whoop
- beschermde vluchtroute
- extra beschermde vluchtroute
- vluchtroutesignalering
- aanduiding vluchtdoel
- toegangsdeur woning aangesloten op vrijloopdranger, aangestuurd door rookmelders die ook de kleefmagneten ontgrendelen
- stallinggarage voorzien van bestaande:
 - sprinklerinstallatie
 - CO-LPG detectie
 - handmelders, brandslanghaspels en handblussers
 - algemene noodverlichting en vluchtwegandauiding
 - AANPASSEN AAN NIEUWE SITUATIE conform opgave adviseur



mei architects and planners schiehavenkade 522 NL-3024EZ rotterdam

+31104252222 info@mei-arch.eu www.mei-arch.eu

project: WEST507 Westzeedijk 507, Rotterdam	projectnummer: 16034
opdrachtgever: Waterford Investments & Vervat Vastgoed Rotterdam	schaal: 1:200
onderwerp: Brandveiligheidsvoorzieningen 2e verdieping	datum: 05.10.2017
wijzigingen: a 22.12.2017 d g b c e f h i	formaat: A1 tekeningnummer: DO.152



RENVOOI VOORSCHRIFTEN

- Constructieve gegevens/berekeningen volgens opgave Pieters Bouwtechniek.
- De brandwerendheid van de hoofdconstructie van het gebouw is 60 minuten, volgens opgave Pieters Bouwtechniek.
- Leidingschachten en doorvoeringen door brandwerende scheidingen voldoen aan 30 minuten WBDBO.
- Stalen constructies welke een brandwerendheid m.b.t. bezijken dienen te bezitten worden voorzien van een brandwerende afwerking conform opgave Pieters Bouwtechniek.
- De voordeuren van de woningen, met uitzondering van de 3e verdieping, 30 minuten brandwerend uitvoeren.
- Rookmelders in de woningen voldoen aan NEN 2555. Rookmelders in de corridors bij de deuren op kleefmagneten voldoen aan NEN 2535.
- Niet-automatische brandmeldinstallaties (handmelders) in de parkeergarage volgens NEN 2535.
- Ontruimsalarminstallatie in de parkeergarage (slow whoop) volgens NEN 2575.
- Spinnierinstallatie in de parkeergarage volgens UPD (ter goedkeuring aan de brandweer).
- De materialisatie voldoet aan brandklasse D en rookklasse s2 (algemeen), respectievelijk brandklasse B en rookklasse s2 (extra) beschermde vluchtroutes), bepaald volgens NEN-EN 13501-1.
- Voldoende bescherming en wering tegen het binnendringen van ongedierte, ratten en muizen conform bouwbesluit artikel 3.68.
- Gevel voldoet aan intrasivewerendheidsklasse II conform PKW, bouwbesluit artikel 2.130.
- De elektrische installatie voldoet aan NEN 1010 en NEN 1041 en wordt aangesloten op het openbare elektriciteitsnet.
- De capaciteit en voorzieningen t.b.v. vuilwatervoer/fecaliën en hemelwatervoer voldoen aan NEN 3215 en NTR 3216.
- De verlichtingsinstallatie voldoet aan NEN-EN 12464-1.
- De noodverlichting voldoet aan NEN-EN 1838.
- De vluchtrouteaanduiding voldoet aan NEN6088 en aan de zichtbaarheidseisen van NEN-EN 1838.
- De vluchtrouteaanduiding in de commerciële ruimte voldoet aan NEN-ISO 7010.
- De liftinstallatie voldoet aan NEN-EN 81-1.
- Restaureren/reconstrueren/vervangen bestaande kozijnen, e.e.a. afgestemd op bouwfysische en statische eisen. E.e.a. ter goedkeuring wetland & monumenten d.m.v. profestelling (mock-up).
- Ontheffing wordt aangevraagd voor de daglichttoetreding conform de daglichtberekening van Peutz.
- Alle matten in het werk controleren.
- Ten behoeve van rookafvoer uit het atrium, worden roosters tussen de parkeergarage en het atrium gerealiseerd met een minimale doorlaat, conform opgave brandadviseur.

ALGEMEEN

- ruimtegegevens
- hoogtemaat t.o.v. peil
- hoogtemaat t.o.v. vloerpeil
- belinstallatie
- sensor
- stoptlicht speedgate
- hemelwatervoer

BOUWKUNDIG

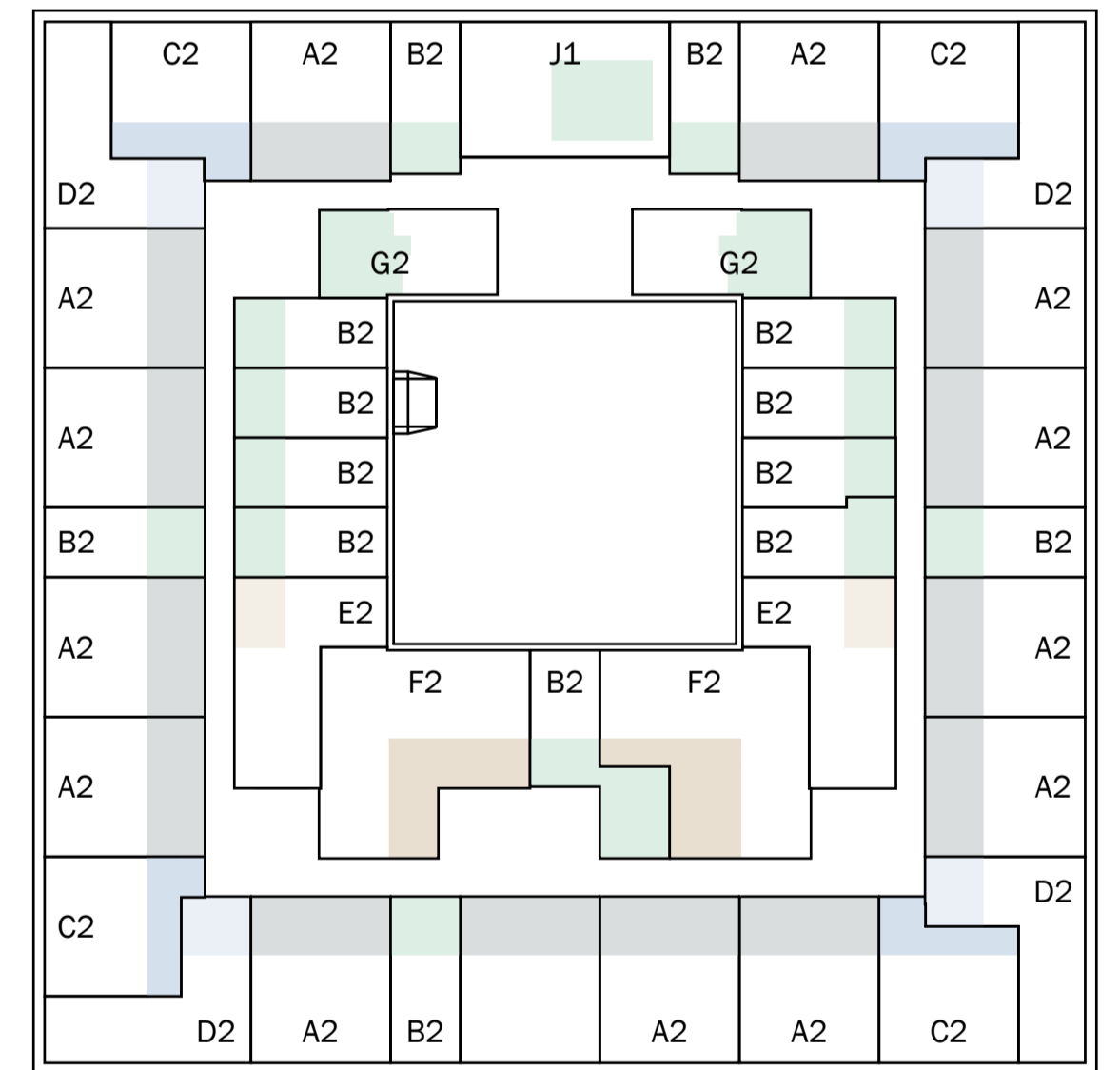
- bestaande constructie in blauw
- bestaande elementen in blauw
- bestaande bovenliggende constructie in blauw
- aanname bestaande bovenliggende constructie
- beton
- buitenwand incl. gevelbekleding
- woningscheidende wand, 205mm
- woningscheidende wand met corridor, 205mm
- lichte scheidingwand
- lichte scheidingwand in corridor

BOUWKUNDIG (VERVOLG)

- geïsoleerde voorzetwand
- kalkzandsteen
- stabiliteitsverband, bestaand
- stabiliteitsverband, stalen kruizen
- stabiliteitsportaal, stalen portalen
- mogelijke positie woningscheidende wand
- voordeur woning
- binnendeur
- branddeur in corridors
- buitenkozijn buitengevels
- buitenkozijn atrium gevels
- schuifpui
- interieur pui
- kozijn met luik
- hekwerk met deur
- balustrade in de woning, min. 1000 vtp
- meterkast en stadsverwarming
- horizontaal/op vloerniveau brandwerend afgedicht

BRANDVEILIGHEID

- brandwerende scheiding; WBDBO 30 minuten
- deur; E20 betrokken op vlamdichtheid + zelfsluitend
- kozijn/pui; E130
- kozijn/pui; E130
- brandwerende deur/kozijn/pui; WBDBO 30 minuten, enkelzijdig
- brandwerende deur/kozijn/pui; WBDBO 30 minuten, tweezijdig
- brandwerende + zelfsluitende deur; WBDBO 30 minuten, tweezijdig
- kleefmagneet
- rookmelder
- ruimte voorzien van algemene noodverlichting
- ruimte voorzien van noodverlichting
- brandhydrant
- brandmeldcentrale
- sleutelkuis brandweer
- brandslanghaspel
- handblusser
- handmelder
- nevenindicatie brandmelding
- slow whoop
- beschermde vluchtroute
- extra beschermde vluchtroute
- vluchtroutesignalering
- aanduiding vluchtdoer
- toegangsdeur woning aangesloten op vrijloopdranger, aangestuurd door rookmelders die ook de kleefmagneten ontgrendelen
- stallinggarage voorzien van bestaande:
 - sprinklerinstallatie
 - CO-LEP detectie
 - handmelders, brandslanghaspels en handblussers
 - algemene noodverlichting en vluchtwegandauiding
 - AANPASSEN AAN NIEUWE SITUATIE conform opgave adviseur



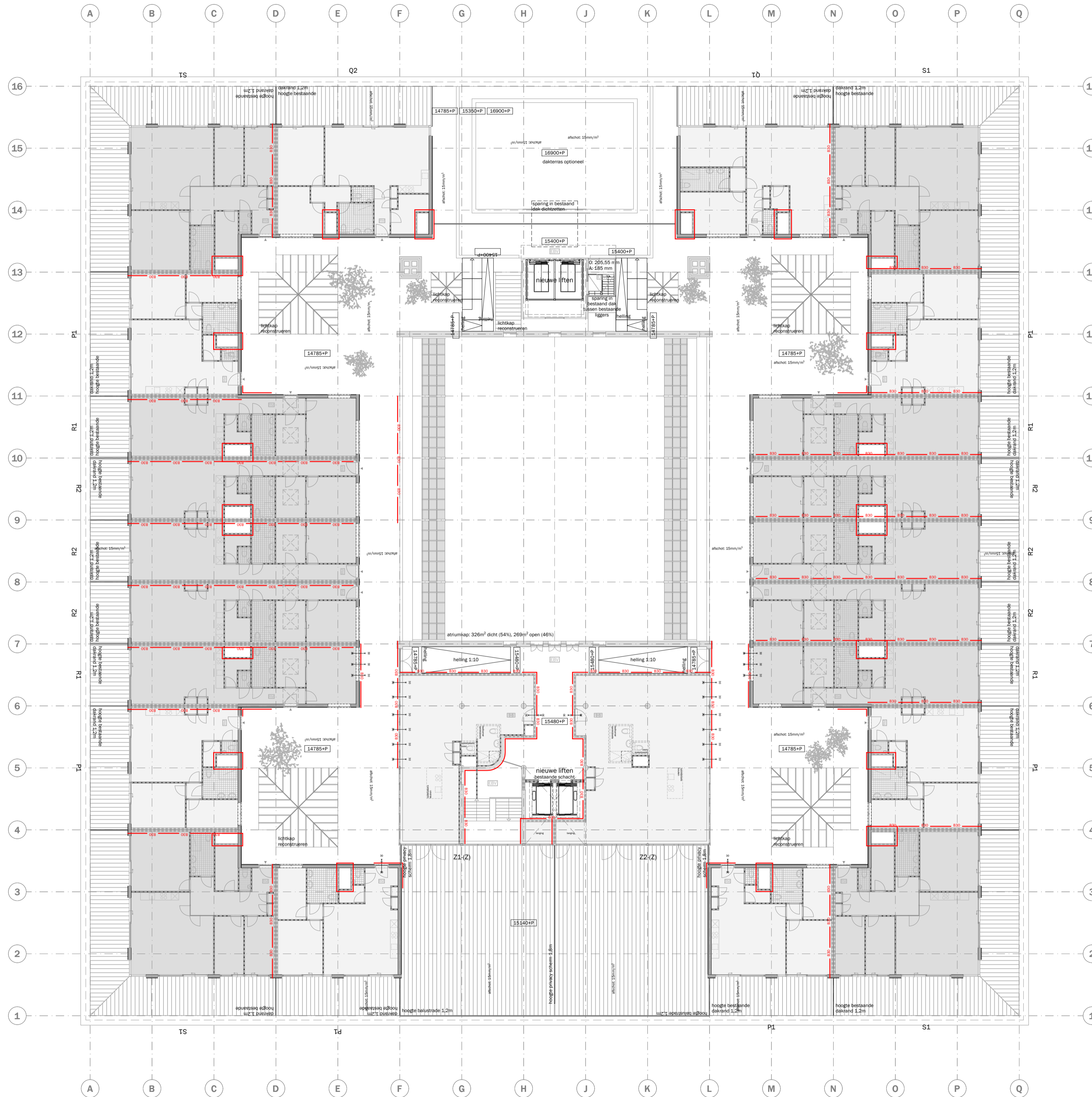
N

mei

mei architects and planners
schiehavenkade
522 NL-3024EZ
rotterdam

+3110425222
info@mei-arch.eu
www.mei-arch.eu

project: WEST507 Westzeedijk 507, Rotterdam	projectnummer: 16034
opdrachtgever: Waterford Investments & Vervat Vastgoed Rotterdam	schaal: 1:200
onderwerp: Brandveiligheidsvoorzieningen 2e verdieping - entresol	datum: 05.10.2017
wijzigingen: a 22.12.2017 d g b e h c f i	formaat: A1 tekeningnummer: DO.152+



RENVOOI VOORSCHRIFTEN

- Constructieve gegevens/berekeningen volgens opgave Pieters Bouwtechniek.
- De brandwerendheid van de hoofddraagconstructie van het gebouw is 60 minuten, volgens opgave Pieters Bouwtechniek.
- Leidingschachten en doorvoeringen door brandwerende scheidingen voldoen aan 30 minuten WBDBO.
- Stalen constructies welke een brandwerendheid m.b.t. bezijken dienen te bezitten worden voorzien van een brandwerende afwerking conform opgave Pieters Bouwtechniek.
- De voordeuren van de woningen, met uitzondering van de 3e verdieping, 30 minuten brandwerend uitvoeren.
- Rookmelders in de woningen voldoen aan NEN 2555. Rookmelders in de corridors bij de deuren op kleefmagneten voldoen aan NEN 2535.
- Niet-automatische brandmeldinstallaties (handmelders) in de parkeergarage volgens NEN 2535.
- Ontruimingsalarminstallatie in de parkeergarage (slow whoop) volgens NEN 2575.
- Spinnervestibule in de parkeergarage volgens UPD (ter goedkeuring aan de brandweer).
- De materialisatie voldoet aan brandklasse D en rookklasse s2 (algemeen), respectievelijk brandklasse B en rookklasse s2 (extra) beschermde vluchtroutes), bepaald volgens NEN-EN 13501-1.
- Voldoende bescherming en wering tegen het binnendringen van ongedierte, ratten en muizen conform bouwbesluit artikel 3.65.
- Gevel voldoet aan inbraakwerendheidsklasse II conform PKW, bouwbesluit artikel 2.130.
- De elektrische installatie voldoet aan NEN 1010 en NEN 1041 en wordt aangesloten op het openbare elektriciteitsnet.
- De capaciteit en voorzieningen t.b.v. vuilwaterafvoer/fecaliën en hemelwaterafvoer voldoen aan NEN 3215 en NTR 3216.
- De verlichtingsinstallatie voldoet aan NEN-EN 12464-1.
- De noodverlichting voldoet aan NEN-EN 1838.
- De vluchtrouteaanduiding voldoet aan NEN6088 en aan de zichtbaarheidseisen van NEN-EN 1838.
- De vluchtrouteaanduiding in de commerciële ruimte voldoet aan NEN-ISO 7010.
- De liftinstallatie voldoet aan NEN-EN 81-1.
- Restaureren/reconstrueren/vervangen bestaande kozijnen, e.e.a. afgestemd op bouwfysische en statische eisen. E.e.a. ter goedkeuring wettelijk & monumentaal d.m.v. profopstelling (mock-up).
- Ontheffing wordt aangevraagd voor de daglichttoetreding conform de daglichtberekening van Peutz.
- Alle maten in het werk controleren.
- Ten behoeve van rookafvoer uit het atrium, worden roosters tussen de parkeergarage en het atrium gerealiseerd met een minimale doorlaat, conform opgave brandadviseur.

Minimaal benodigde oppervlakte van de rookafvoer = 25m². Alle kozijnen in de 4 gewelven tussen atrium en rookwaaier v.v. verbrandingsproducten = circa 30m² opp. Percentage 'rook' van de roosters = 75%. Totale aanlegge nets doorlaat = 30 x 0,75 = 22,5m².

ALGEMEEN

- ruimtegegevens
- hoogtemaat t.o.v. peil
- hoogtemaat t.o.v. vloerpeil
- belinstallatie
- sensor
- stoplicht speedgate
- hemelwaterafvoer

BOUWKUNDIG

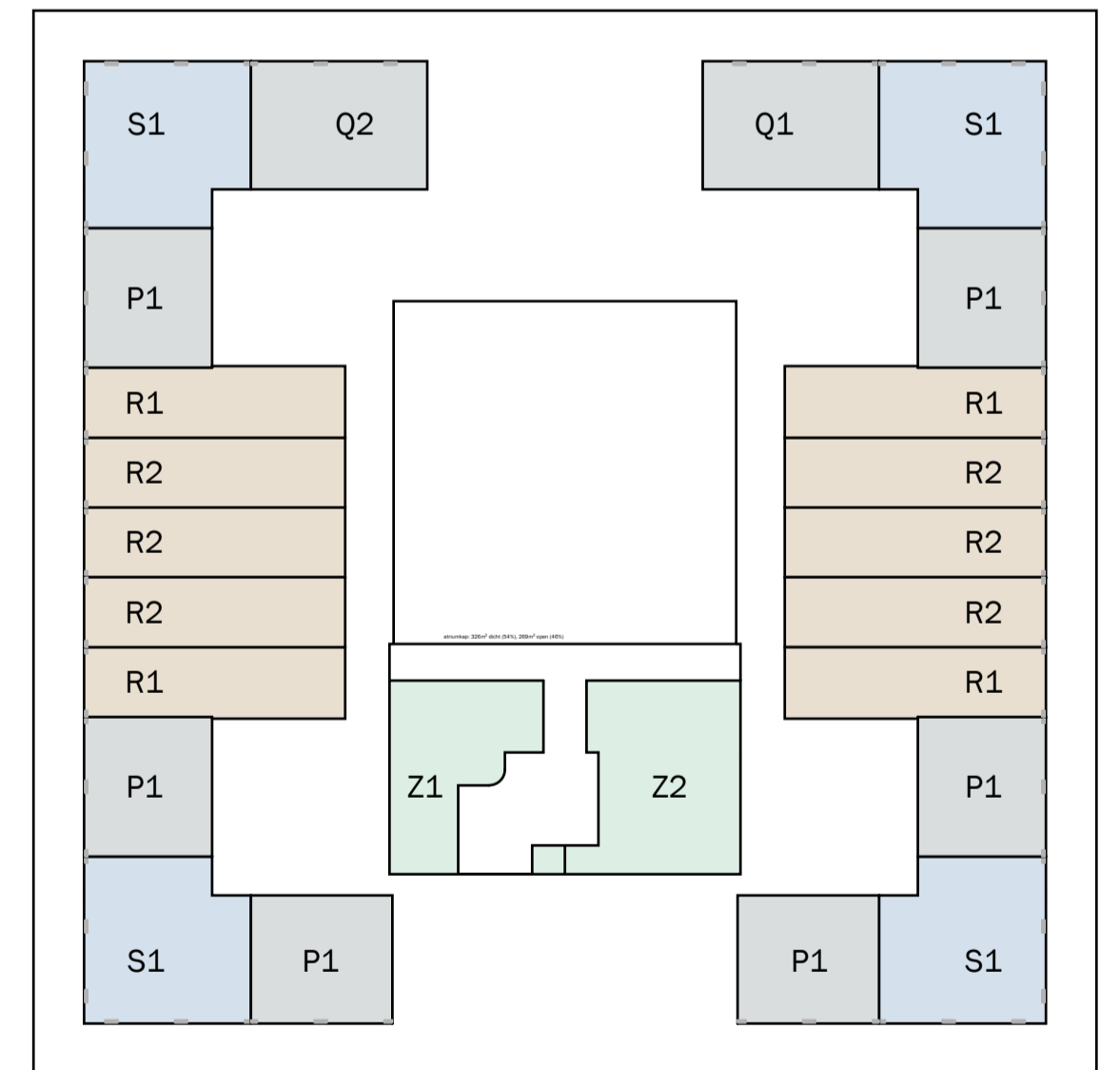
- bestaande constructie in blauw
- bestaande elementen in blauw
- bestaande bovenliggende constructie in blauw
- aanname bestaande bovenliggende constructie
- beton
- buitenwand incl. gevelbekleding
- woningscheidende wand, 205mm
- woningscheidende wand met corridor, 205mm
- lichte scheidingwand
- lichte scheidingwand in corridor

BOUWKUNDIG (VERVOLG)

- geïsoleerde voorzetwand
- kalkzandsteen
- stabiliteitswand, bestaand
- stabiliteitsverband, stalen kruizen
- stabiliteitsportaal, stalen portalen
- mogelijke positie woningscheidende wand
- voordeur woning
- binnendeur
- branddeur in corridors
- buitenkozijn buitengevels
- buitenkozijn atrium gevels
- schuifpui
- interieur pui
- kozijn met luik
- hekwerk met deur
- balustrade in de woning, min. 1000 vtp
- meterkast en stadsverwarming
- horizontaal/ op vloerniveau brandwerend afgedicht

BRANDVEILIGHEID

- brandwerende scheiding; WBDBO 30 minuten
- deur; E20 betrokken op vlamdichtheid + zelfsluitend
- kozijn/pui; E130
- kozijn/pui; E130
- brandwerende deur/kozijn/pui; WBDBO 30 minuten, enkelzijdig
- brandwerende deur/kozijn/pui; WBDBO 30 minuten, tweezijdig
- brandwerende + zelfsluitende deur; WBDBO 30 minuten, tweezijdig
- kleefmagneet
- rookmelder
- ruimte voorzien van algemene noodverlichting
- ruimte voorzien van noodverlichting
- brandhydrant
- brandmeldcentrale
- sleutelkuis brandweer
- brandlanghassel
- handblusser
- handmelder
- nevenindicatie brandmelding
- slow whoop
- beschermde vluchtroute
- extra beschermde vluchtroute
- vluchtroutesigalering
- aanduiding vluchtdoor
- toegangsdeur woning aangesloten op vrijloopdranger, aangestuurd door rookmelders die ook de kleefmagneten ontgrendelen
- stallinggarage voorzien van bestaande:
 - sprinklerinstallatie
 - CO-LOP detectie
 - handmelders, brandlanghassels en handblussers
 - algemene noodverlichting en vluchtwegaanduiding
 - AANPASSEN AAN NIEUWE SITUATIE conform opgave adviseur



mei architects and planners
 schiehavenkade 522 NL-3024EZ rotterdam
 +3110425222 info@mei-arch.eu www.mei-arch.eu

project: WEST507 Westzeedijk 507, Rotterdam	projectnummer: 16034
opdrachtgever: Waterford Investments & Vervat Vastgoed Rotterdam	schaal: 1:200
onderwerp: Brandveiligheidsvoorzieningen 3e verdieping optopping	datum: 05.10.2017
wijzigingen: a 22.12.2017 d g b c e f h i	formaat: A1
	tekeningnummer: DO.153