

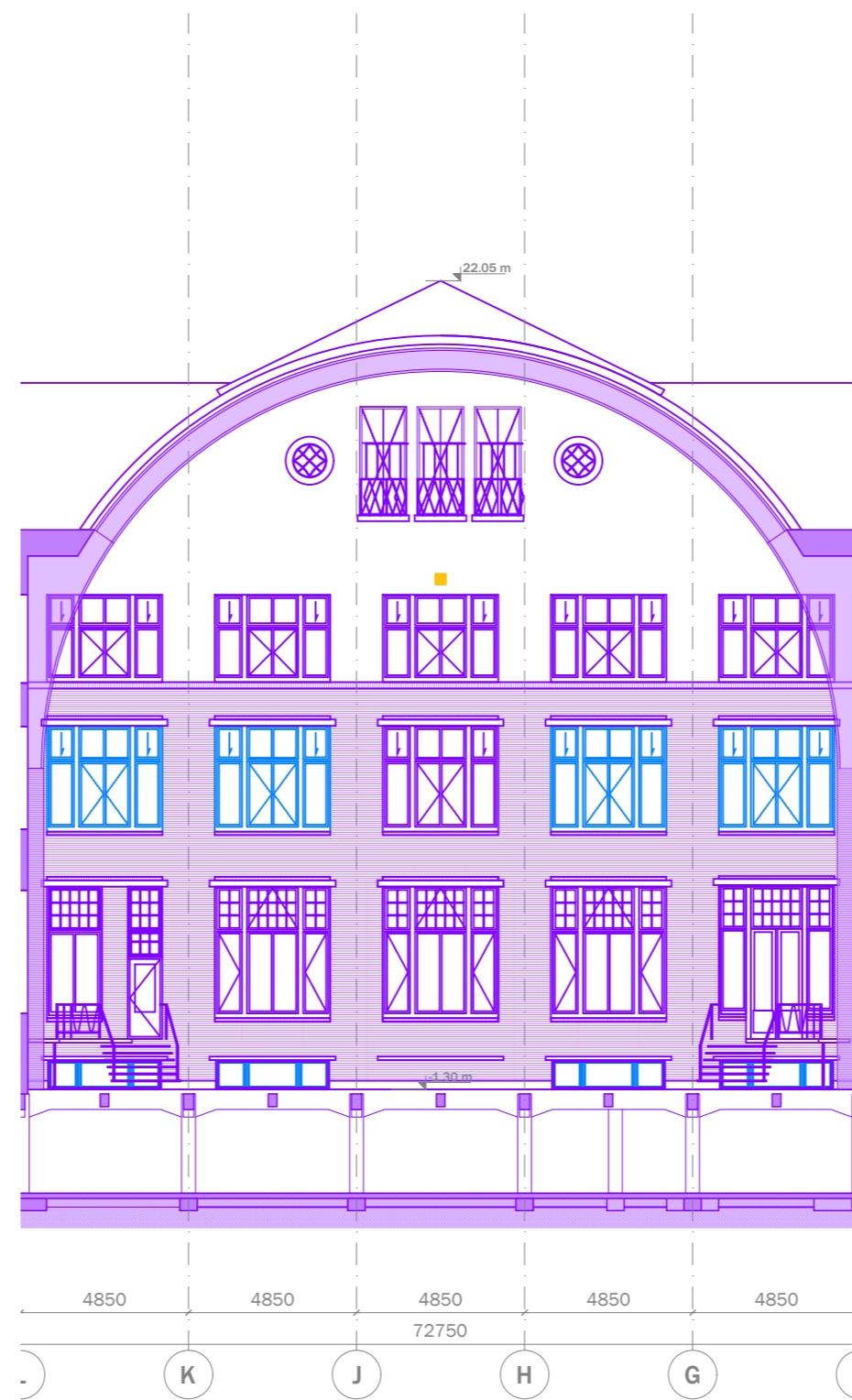


mei

mei
architects
and planners
schiehavenkade
522 NL-3024EZ
rotterdam

+3110425222
info@mei-arch.eu
www.mei-arch.eu

project: WEST 507 Westzeedijk 507, Rotterdam	projectnummer: 16034
opdrachtgever: Waterford Investments & Vervat Vastgoed Rotterdam	schaal: 1:200
onderwerp: DOORSNEDEN bestand Doorsneden AA	datum: 22.12.2017
wijzigingen: a 22.12.2017 d g b e h c f i	formaat: A2
	tekeningnummer: D0.301



mei
mei architects and planners
 schiehavenkade 522 NL-3024EZ rotterdam
 +31104252222
 info@mei-arch.eu
 www.mei-arch.eu

project: WEST 507 Westzeedijk 507, Rotterdam	projectnummer: 16034
opdrachtgever: Waterford Investments & Vervat Vastgoed Rotterdam	schaal: 1:200
onderwerp: DOORSNEDEN bestand Doorsneden BB, CC en DD	datum: 22.12.2017
wijzigingen: a 22.12.2017 d g b e h c f i	formaat: A2
	tekeningnummer: D0.301