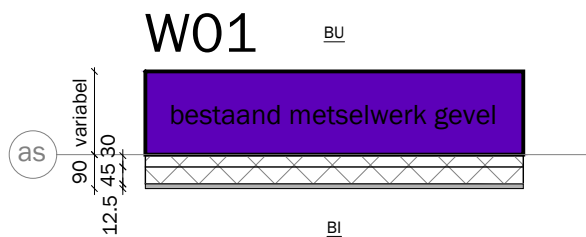




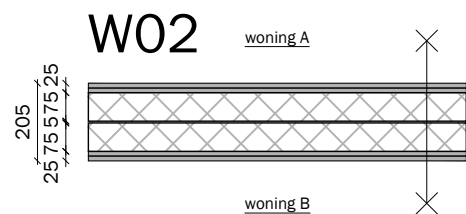
project: WEST507 Rotterdam	projectnummer: 16034
opdrachtgever: Waterford Investments & Vervat Vastgoed, Rotterdam	schaal: 1:20
onderwerp: DEFINITIEF ONTWERP bouwstenen	datum: 20.10.2017
wijzigingen: a 22.12.2017 d g b e h c f i	formaat: A3
	tekeningnummer: D0.000



WANDOPBOUW BESTAANDE GEVEL (bu-bi)

- bestaande metselwerk gevel
- 30mm isolatie achter ms-wand
- 45mm metal studprofielen met minerale wol
- dampdichte PE-folie
- 1x gipskartonplaat 12,5mm

Rc waarde= totale wand 2,5 m² K/W
(volgens opgave bouwfysisch adviseur)
Brandwerendheid= 30 minuten WBDBO
dB waarde=



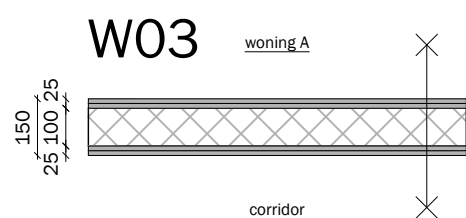
WONINGSCHIEDENDE WAND

- 2x gipskartonplaat 12,5mm
- 75mm metal studprofielen minerale wol
- 5mm spouw met foam voor het afsteunen van de profielen
- 75mm metal studprofielen minerale wol
- 2x gipskartonplaat 12,5mm

Brandwerendheid= 30 minuten WBDBO
dB waarde= praktijk geluidsisolatie tussen woningen \geq 52dB

* t.p.v. badkamer WR-gipsplaat toepassen

* t.p.v. entresolvloeren - onder de entresolvloeren worden deze wanden in HSB uitgevoerd!

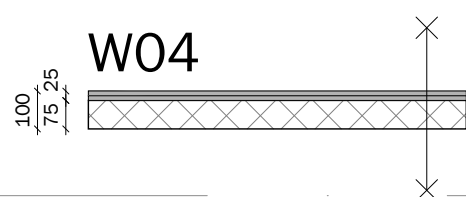


WONINGSCHIEDENDE WAND MET CORRIDOR

- 2x gipskartonplaat 12,5mm
- 100mm metal studprofielen
- 75mm minerale wol
- 2x gipskartonplaat 12,5mm

Brandwerendheid= 30 minuten WBDBO
dB waarde= in praktijk geluidsisolatie \geq 52dB

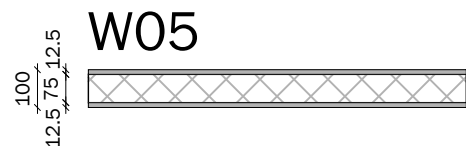
* t.p.v. badkamer aan woningzijde WR-gipsplaat toepassen



SCHACHTWAND

- 2x gipskartonplaat 12,5mm
- 75mm metal studprofielen minerale wol

Brandwerendheid= 30 minuten WBDBO



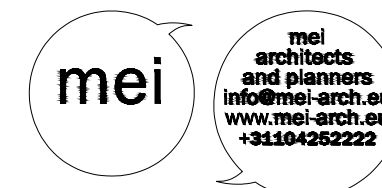
RUIIMTESCHIEDENDE WAND

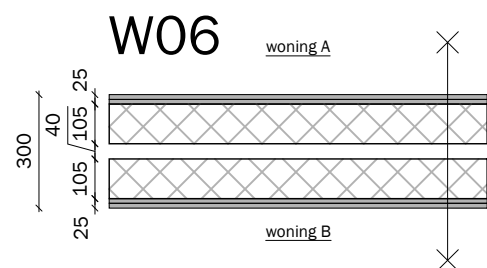
- 1x gipskartonplaat 12,5mm
- 75mm metal studprofielen met minerale wol
- 1x gipskartonplaat 12,5mm

Brandwerendheid= 30 minuten WBDBO
dB waarde= in praktijk geluidsisolatie tussen ruimten \geq 32dB

* t.p.v. badkamer WR-gipsplaat toepassen

project: WEST507 Rotterdam	opdrachtgever: Waterford Investments & Vervat Vastgoed, Rotterdam	onderwerp: DEFINITIEF ONTWERP bouwstenen wanden	projectnummer: 16034	formaat: A3	schaal: 1:20	datum: 22.12.2017	tekeningnummer: D0.000	detailnummer: 001
----------------------------------	---	---	-------------------------	----------------	-----------------	----------------------	---------------------------	----------------------

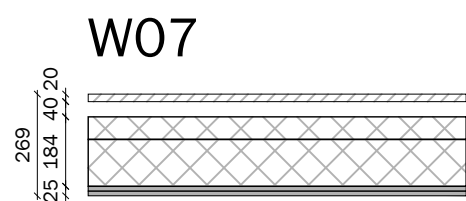




WONINGSCHIEDENDE WAND DAKOPBOUW (SFB)

- 1x diamondboard 12,5mm
 - dampremmende pe-folie
 - 1x diamondboard 12,5mm
 - senzimir verzinkte stalen C-profielen C-100 x 1,5mm, h.o.h. 600mm met 100mm minerale wol
 - 1mm spinvlies
 - 40mm luchtpouw
 - 1mm spinvlies
 - senzimir verzinkte stalen C-profielen C-100 x 1,5mm, h.o.h. 600mm met 100mm minerale wol
 - 1x diamondboard 12,5mm
 - dampremmende pe-folie
 - 1x diamondboard 12,5mm
- * t.p.v. badkamer WR-gipsplaat toepassen

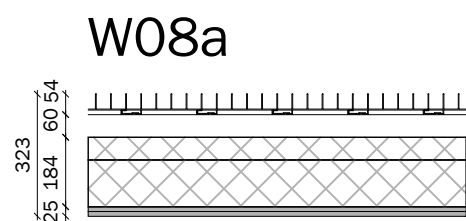
Brandwerendheid= 30 minuten WBDBO
dB waarde= praktijk geluidsisolatie tussen woningen \geq 52dB



BUITENWAND DAKOPBOUW BINNENGEBIED (SFB)

- 20mm gevelafwerking hout
- tengels 22 x 45mm
- waterkerende dampopen folie
- 80mm Kooltherm K12
- senzimir verzinkte stalen C-profielen C-100 x 1,5mm, h.o.h. 600mm met 100mm minerale wol
- 1x diamondboard 12,5mm
- dampremmende pe-folie
- 1x diamondboard 12,5mm

Rc waarde= 4,5 m² K/W

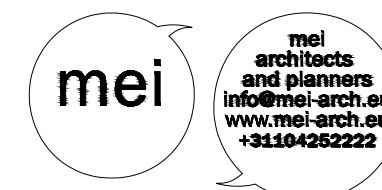


BUITENWAND DAKOPBOUW BUITENGEBIED (SFB)

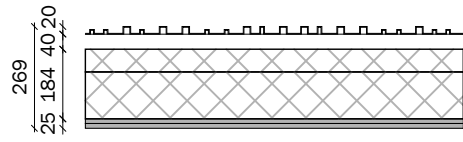
- 54mm gevelafwerking aluminium
- tengels 22 x 45mm
- waterkerende dampopen folie
- 80mm Kooltherm K12
- senzimir verzinkte stalen C-profielen C-100 x 1,5mm, h.o.h. 600mm 100mm minerale wol
- 1x diamondboard 12,5mm
- dampremmende pe-folie
- 1x diamondboard 12,5mm

Rc waarde= 4,5 m² K/W

project: WEST507 Rotterdam	opdrachtgever: Waterford Investments & Vervat Vastgoed, Rotterdam	onderwerp: DEFINITIEF ONTWERP bouwstenen wanden	projectnummer: 16034	formaat: A3	schaal: 1:20	datum: 22.12.2017	tekeningnummer: D0.000	detailnummer: 002
----------------------------------	---	---	-------------------------	----------------	-----------------	----------------------	---------------------------	----------------------



W08b



BUITENWAND DAKOPBOUW BUITENGEBIED (SFB)

Rc waarde= 4,5 m² K/W

- 20mm gevelafwerking aluminium
- tengels 22 x 45mm
- waterkerende dampopen folie
- 80mm Kooltherm K12
- senzimir verzinkte stalen C-profielen C-100 x 1,5mm, h.o.h. 600mm 100mm minerale wol
- 1x diamondboard 12,5mm
- dampremmende pe-folie
- 1x diamondboard 12,5mm

STABILITEITSWANDEN DAKOPBOUW (SFB)

- 1x diamondboard 12,5mm
- dampremmende pe-folie
- 1x diamondboard 12,5mm
- 100mm minerale wol
- senzimir verzinkte stalen C-profielen C-100 x 1,5mm, h.o.h. 600mm
- 1x diamondboard 12,5mm
- dampremmende pe-folie
- 1x diamondboard 12,5mm

project: WEST507 Rotterdam	opdrachtgever: Waterford Investments & Vervat Vastgoed, Rotterdam	onderwerp: DEFINITIEF ONTWERP bouwstenen wanden	projectnummer: 16034	formaat: A3	schaal: 1:20	datum: 22.12.2017	tekeningnummer: D0.000	detailnummer: 003
----------------------------------	---	---	-------------------------	----------------	-----------------	----------------------	---------------------------	----------------------

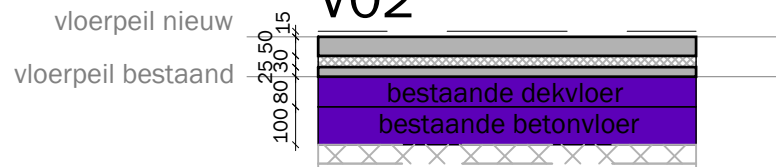
V01



VLOEROPBOUW A | t.p.v. BESTAANDE BETONVLOER Kelder

- ca. 120mm gevulderd staalvezelbeton
- bestaande betonvloer (dikte variërend)

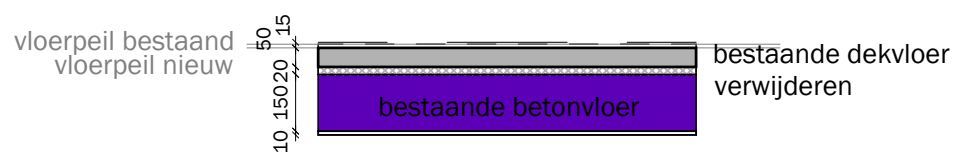
V02



VLOEROPBOUW A | t.p.v. BESTAANDE BETONVLOER BG

- 15mm vloerafwerking (door koper)
- 50mm zwevende anhydriet dekvloer
- 30mm minerale wol
- 25mm opdikken zandcement dekvloer t.b.v. inwerken leidingen
- 30-80mm bestaande zandcement dekvloer (dikte varieert)
- 100mm bestaande constructieve betonvloer

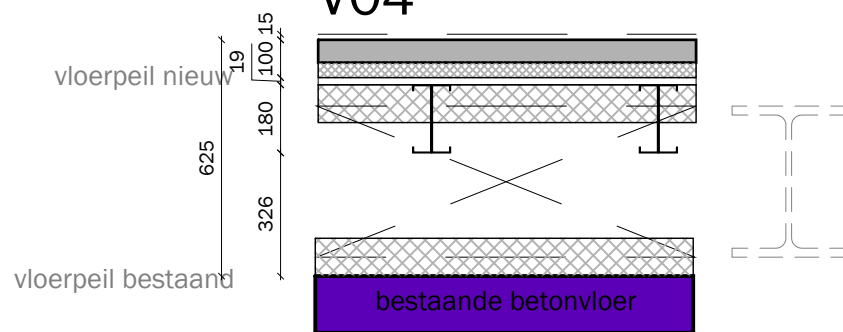
V03



VLOEROPBOUW B | t.p.v. BESTAANDE BETONVLOER 1^e & 2^e verdieping

- 15mm vloerafwerking (door koper)
- 50mm anhydriet
- 20mm isolatie
- bestaande zandcement dekvloer VERWIJDEREN
- 150mm bestaande constructieve betonvloer
- bestaande stuclaag (afwerking)

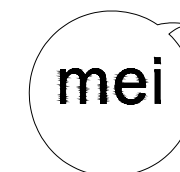
V04

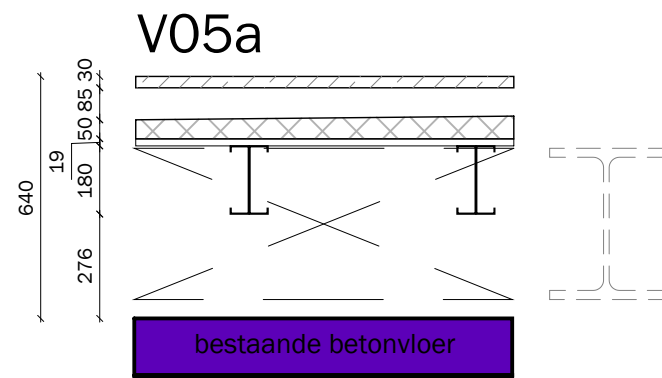


VLOEROPBOUW D | t.p.v. DAKVLOER OPBOUW (SFB)

- 15mm vloerafwerking (door koper)
- 60mm anhydriet dekvloer
- 40mm isolatie (n.t.b. i.o.m. brandadviseur)
- senzimir verzinkte stalen damwandprofiel, flensdikte 0,75mm, profielhoogte 19mm
- balklaag: senzimir verzinkte stalen C-profielen 180 x 60 x 2,0mm, wisselende h.o.h. afstanden
- balklaag: SFB rekwerken: C100 x 1,5mm
- stalen liggers conform opgave constructeur
- isolatie
- bestaande betonvloer
- bestaande stuclaag

project: WEST507 Rotterdam	opdrachtgever: Waterford Investments & Vervat Vastgoed, Rotterdam	onderwerp: DEFINITIEF ONTWERP bouwstenen vloeren	projectnummer: 16034	formaat: A3	schaal: 1:20	datum: 22.12.2017	tekeningnummer: DO.000	detailnummer: 004
--	---	--	--------------------------------	-----------------------	------------------------	-----------------------------	----------------------------------	-----------------------------

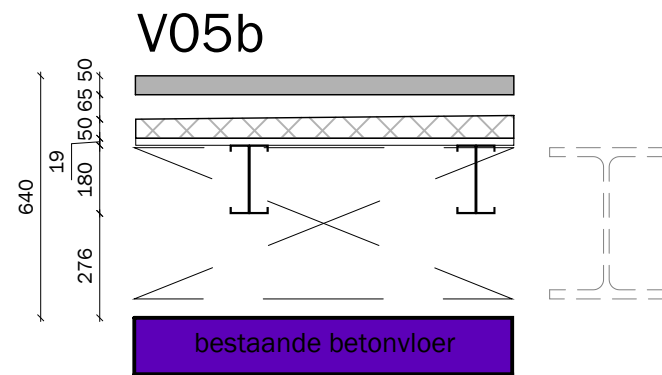




VLOEROPBOUW E | t.p.v. DAKVLOER BINNENGEBOED (SFB)

Rc waarde $\geq 2,5$ m² K/W

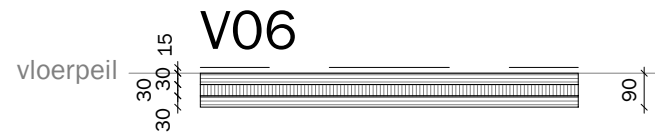
- houten vlonder / beton tegels op tegel dragers
- dakbedekking
- 50mm (minimaal) PUR afschotisolatieplaten
- senzir verzinkte stalen damwandprofiel, flensdikte 0,75mm, profielhoogte 19mm
- balklaag: senzimir verzinkte stalen C-profielen 180 x 60 x 2,0mm, wisselende h.o.h. afstanden
- balklaag: SFB rekwerken: C100 x 1,5mm
- stalen liggers conform opgave constructeur, rondom isoleren min. 50mm
- bestaande betonvloer
- bestaande stuclaag



VLOEROPBOUW E | t.p.v. DAKVLOER BINNENGEBOED (SFB)

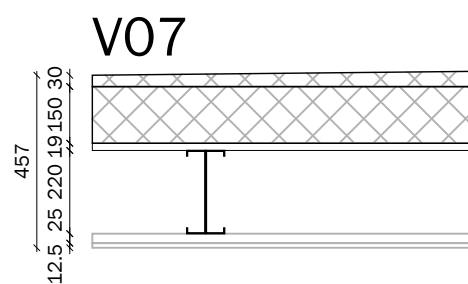
Rc waarde $\geq 2,5$ m² K/W

- betontegels op tegel dragers
- dakbedekking
- 50mm (minimaal) PUR afschotisolatieplaten
- senzir verzinkte stalen damwandprofiel, flensdikte 0,75mm, profielhoogte 19mm
- balklaag: senzimir verzinkte stalen C-profielen 180 x 60 x 2,0mm, wisselende h.o.h. afstanden
- balklaag: SFB rekwerken: C100 x 1,5mm
- stalen liggers conform opgave constructeur, rondom isoleren min. 50mm
- bestaande betonvloer
- bestaande stuclaag



VLOEROPBOUW E | t.p.v. NIEUWE ENTRESOLVLOER

- 15mm vloer afwerking (door koper)
- 90mm massief houten vloer

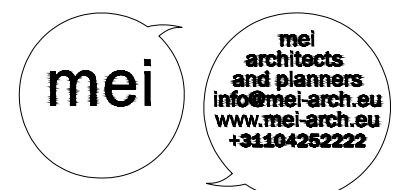


VLOEROPBOUW DAK OPBOUW (SFB)

Rc waarde ≥ 6 m² K/W

- waterkerende laag/dakbedekking
- 30mm (minimaal) afschotisolatie (15mm/m1)
- 150mm isolatie
- dampremmende folie
- senzir verzinkte stalen damwandprofiel, flensdikte 0,75mm, profielhoogte 19mm
- balklaag: senzimir verzinkte stalen C-profielen 180 x 60 x 2,0mm, wisselende h.o.h. afstanden
- bij grotere overspanningen hoogte balklag 250mm
- 20mm tussenruimte
- 27mm MS-profiel
- 27mm MS-profiel
- 12,5mm gipskartonplaat

project: WEST507 Rotterdam	opdrachtgever: Waterford Investments & Vervat Vastgoed, Rotterdam	onderwerp: DEFINITIEF ONTWERP bouwstenen vloeren	projectnummer: 16034	formaat: A3	schaal: 1:20	datum: 22.12.2017	tekeningnummer: D0.000	detailnummer: 005
----------------------------------	---	--	-------------------------	----------------	-----------------	----------------------	---------------------------	----------------------



project: WEST507 Rotterdam	opdrachtgever: Waterford Investments & Vervat Vastgoed, Rotterdam	onderwerp: DEFINITIEF ONTWERP bouwstenen vloeren	projectnummer: 16034	formaat: A3	schaal: 1:20	datum: 22.12.2017	tekeningnummer: D0.000	detailnummer: 006
----------------------------------	---	--	-------------------------	----------------	-----------------	----------------------	---------------------------	----------------------

