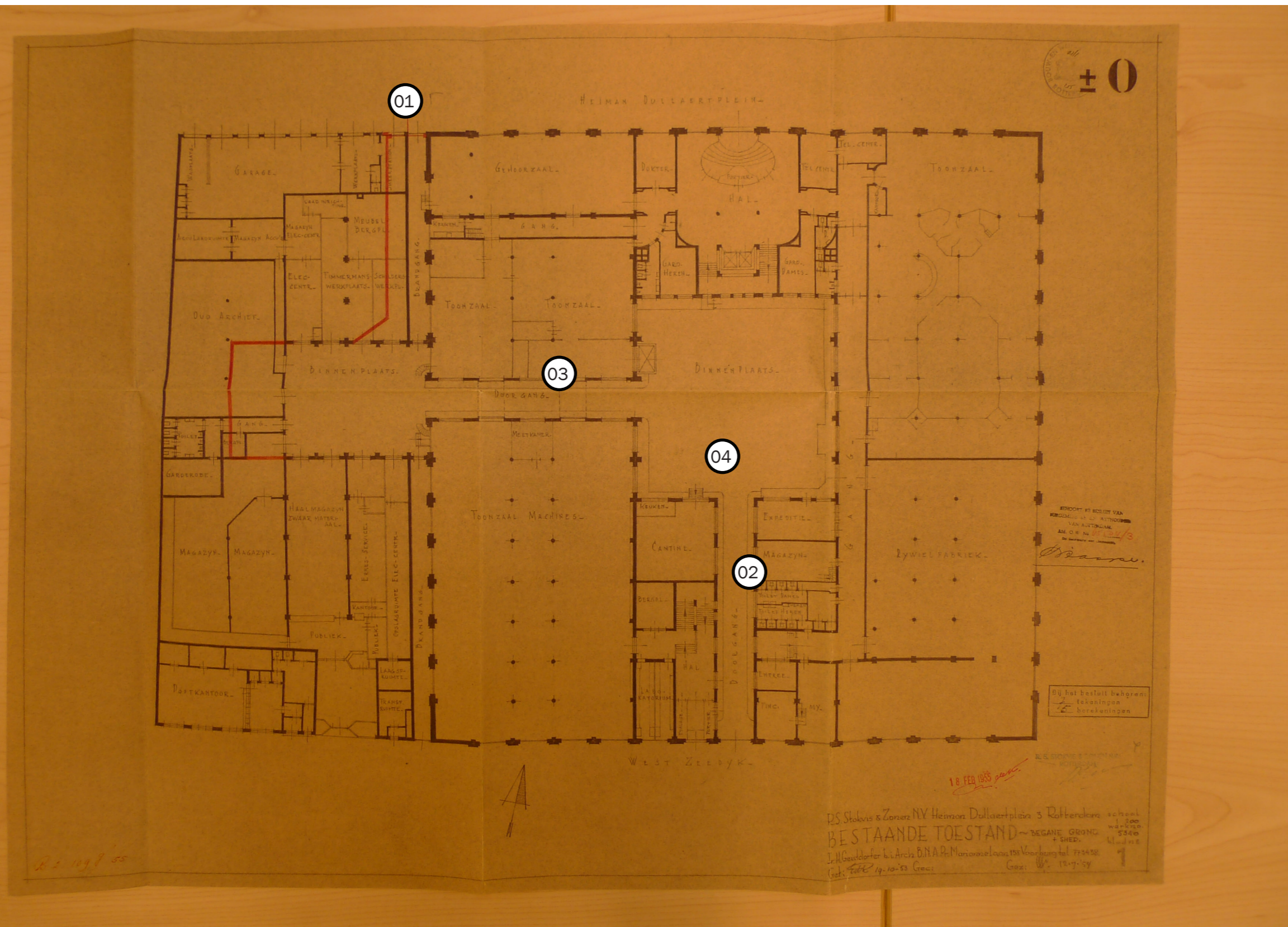


BOUWSTADIUM 3: 1955-1960

1955

Datum tekening



- 01. Nieuwe toegang naar de binnenplaats van het shedgebouw, penant die in gevel zichtbaar is waarschijnlijk toen geplaatst
- 02. Doorgang naar atrium
- 03. Doorgang naar sheds
- 04. Trap tegen gevel



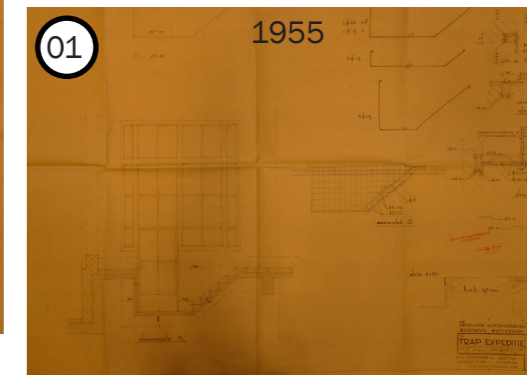
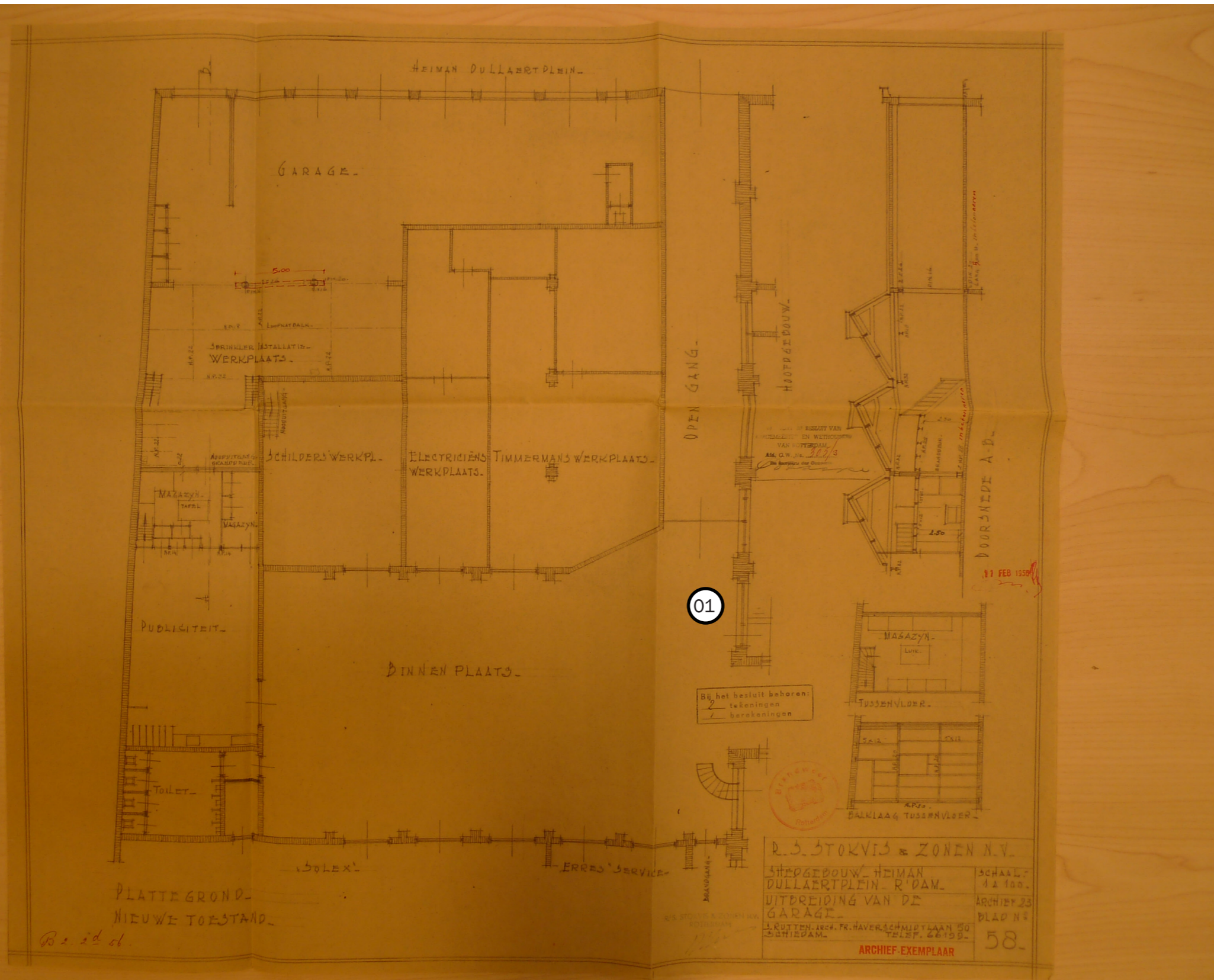
1955-1960

Tijdlag

1956

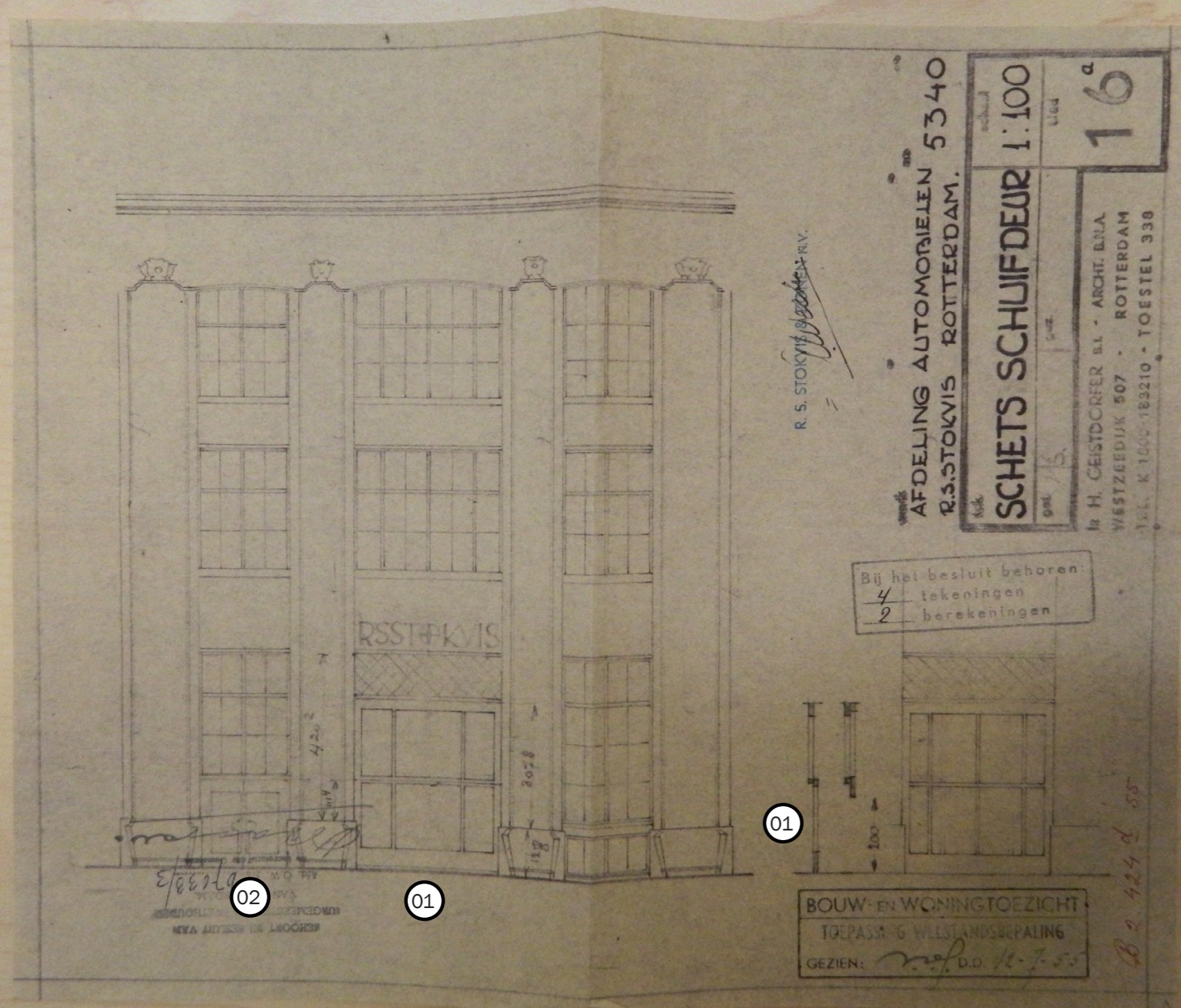
Datum tekening

01. Trap naar de binnenplaats van het shedterrein



1955

Datum tekening

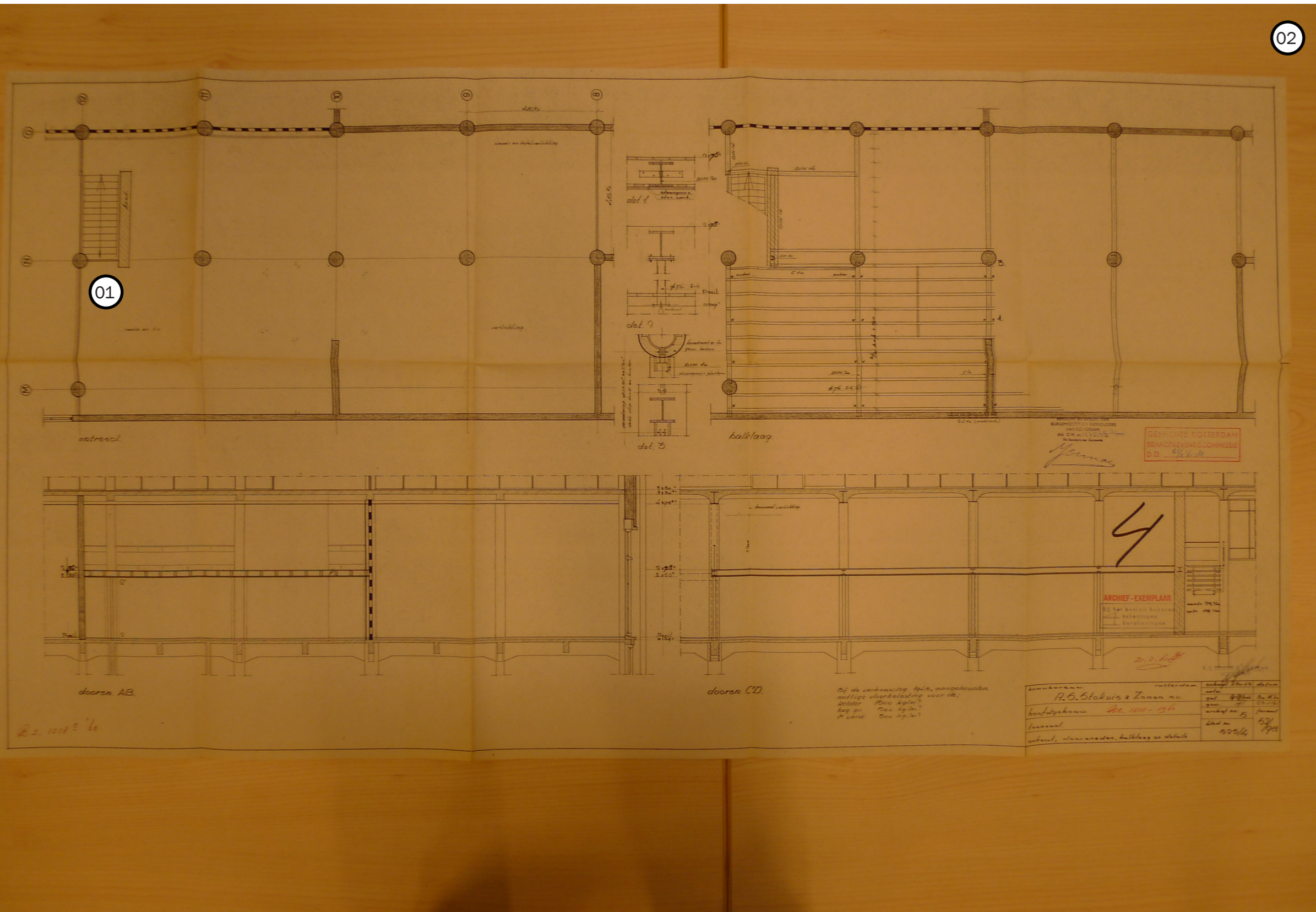


- 01. Schuifdeur (wel of niet aanwezig geweest? Zie foto 02, daarvoor nog een hek geweest?)
- 02. Zij entree, dubbele deur



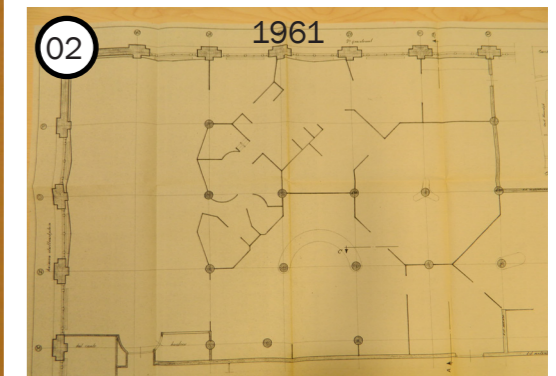
1960

Datum tekening



02

- 01. Kolommen (mogelijk bij deze verbouwing bekleed met tegels?)
- 02. Entresol level toegevoegd (onderstaande foto is dus gemaakt voor 1960)





BOUWSTADIUM 4: 1973-1975

1974

Datum tekening

- 01. Entree Westzeedijk verdiept, met luifel en toerniquet (deel van het kozijn geplaatst als in patroon vergelijkbaar met de rest van de gevel, in beton op de foto)
- 02.
- 03. Volledig nieuwe kozijnen toegevoegd
- 04. Deels nieuwe kozijnen toegevoegd

