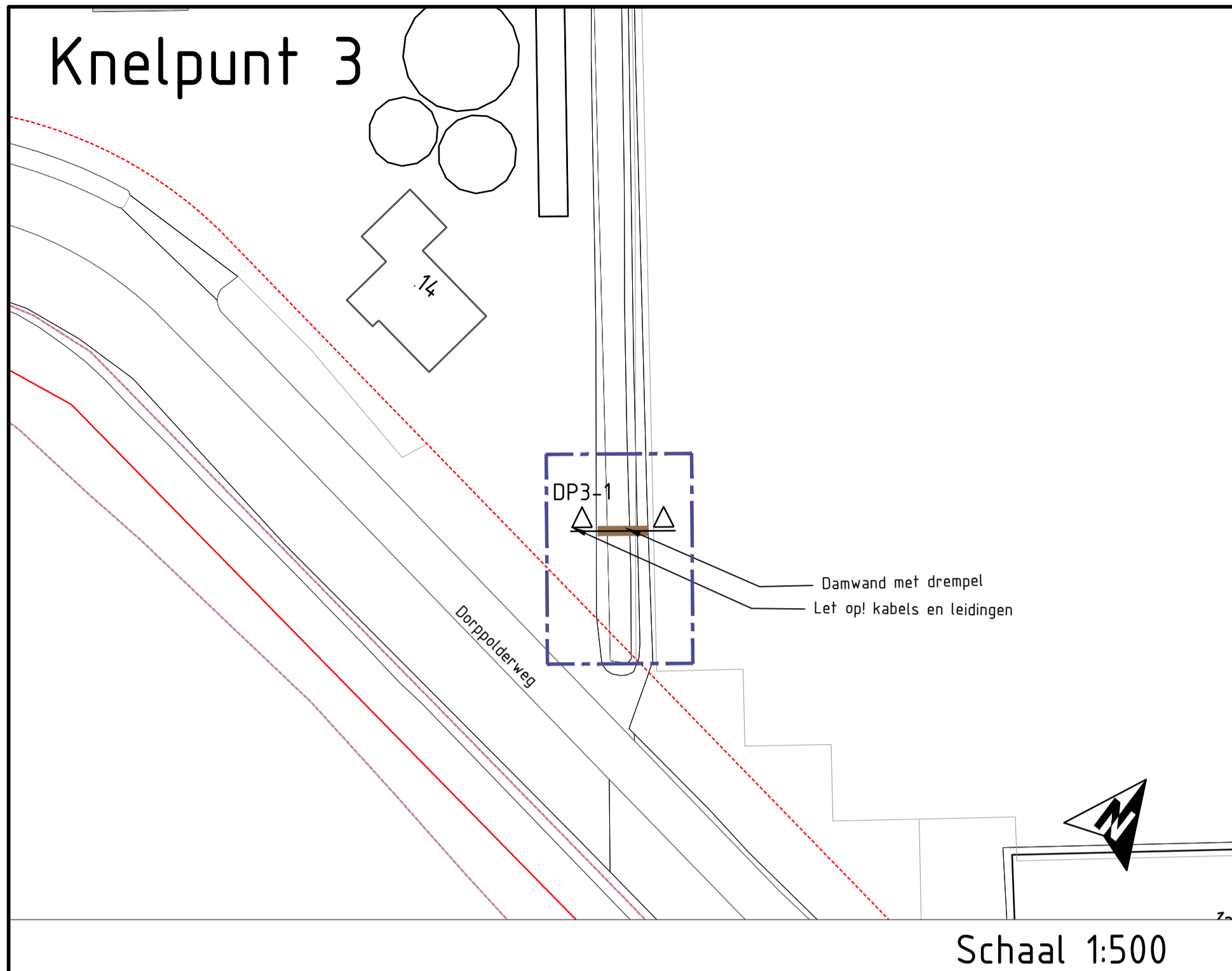
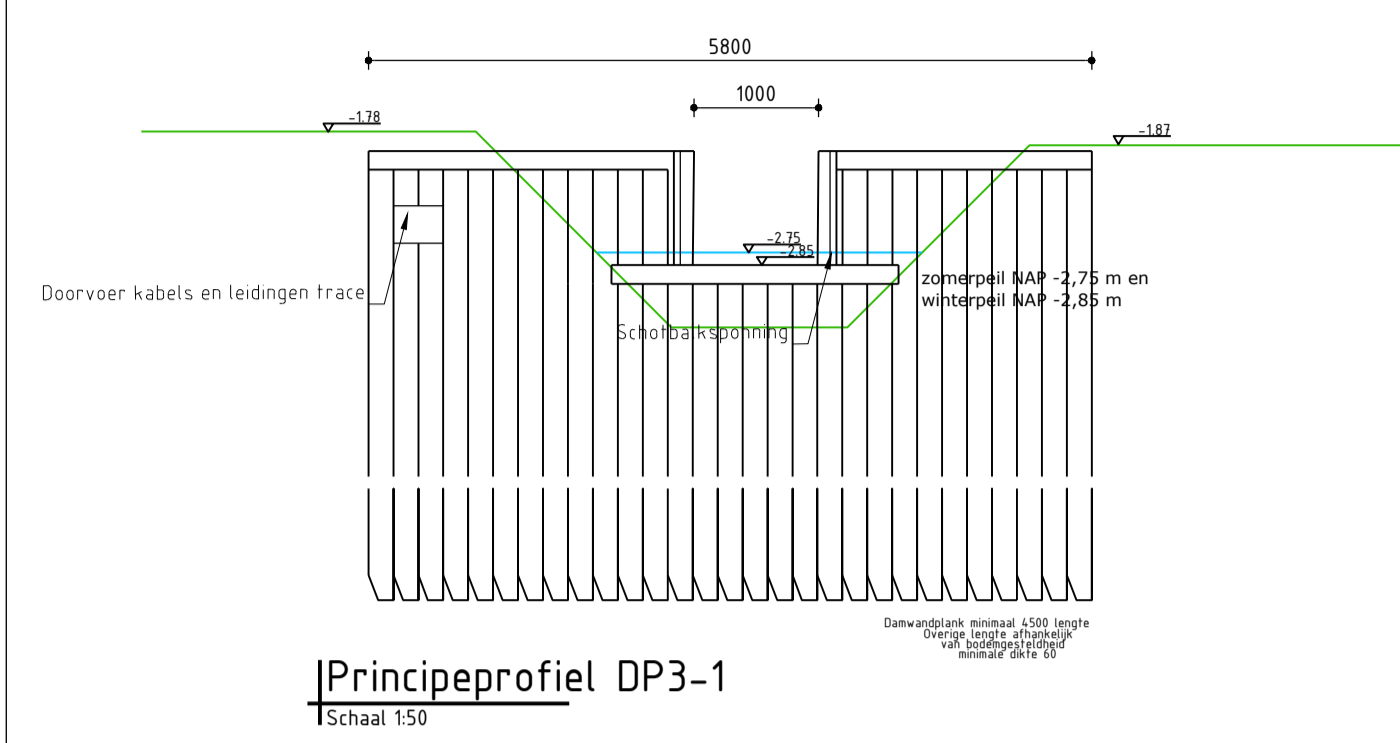


Knelpunt 3



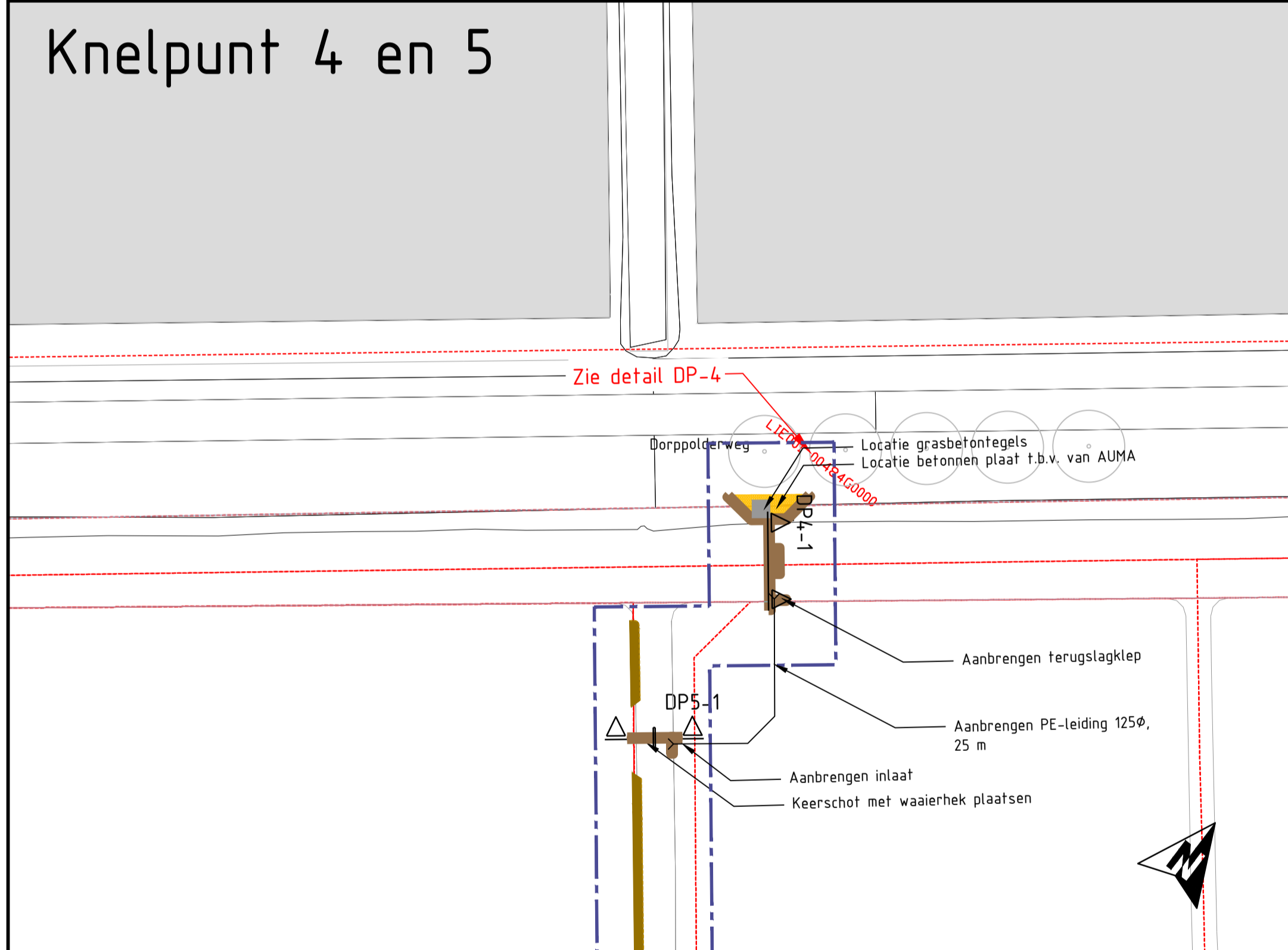
Schaal 1:500



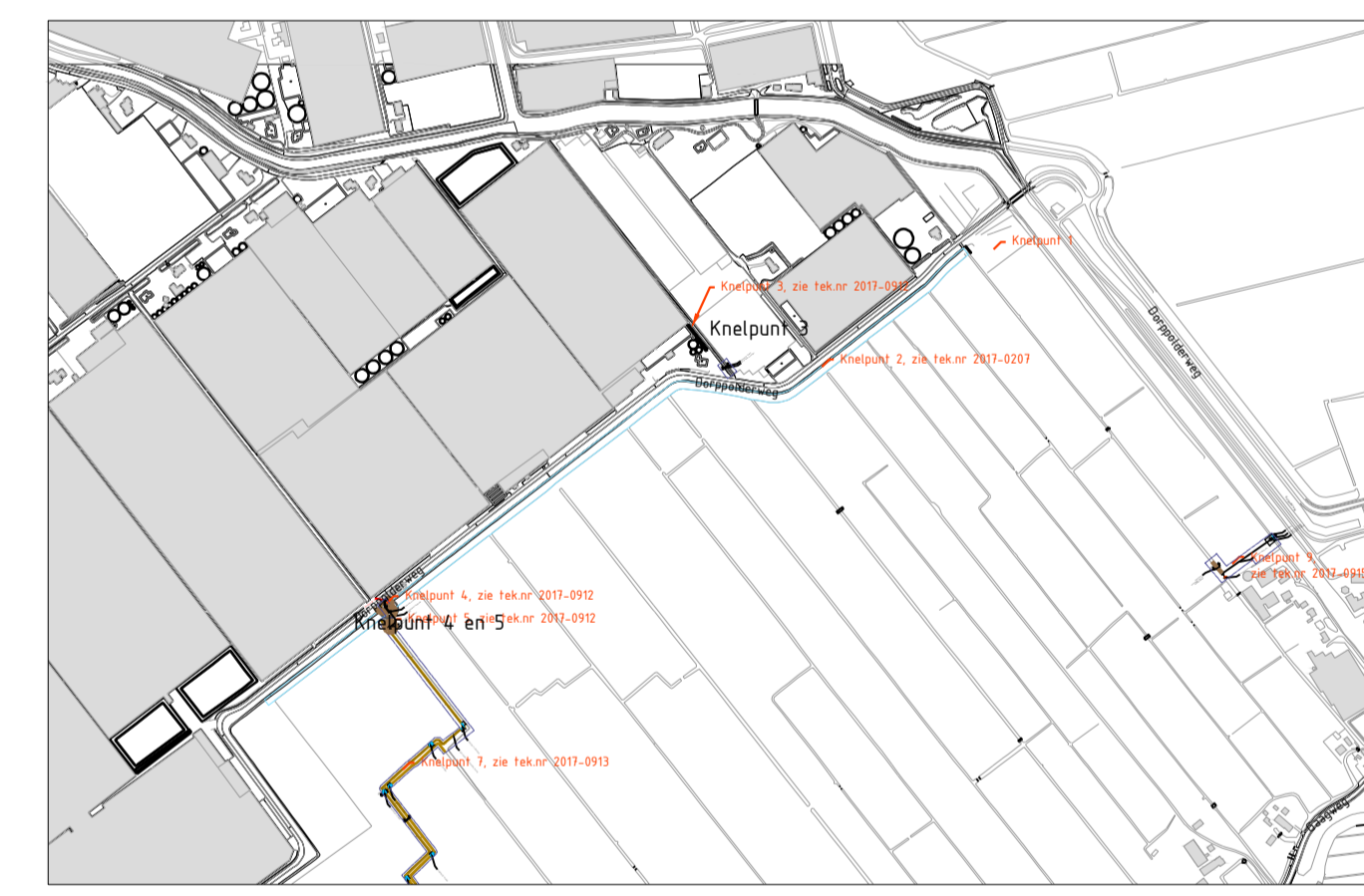
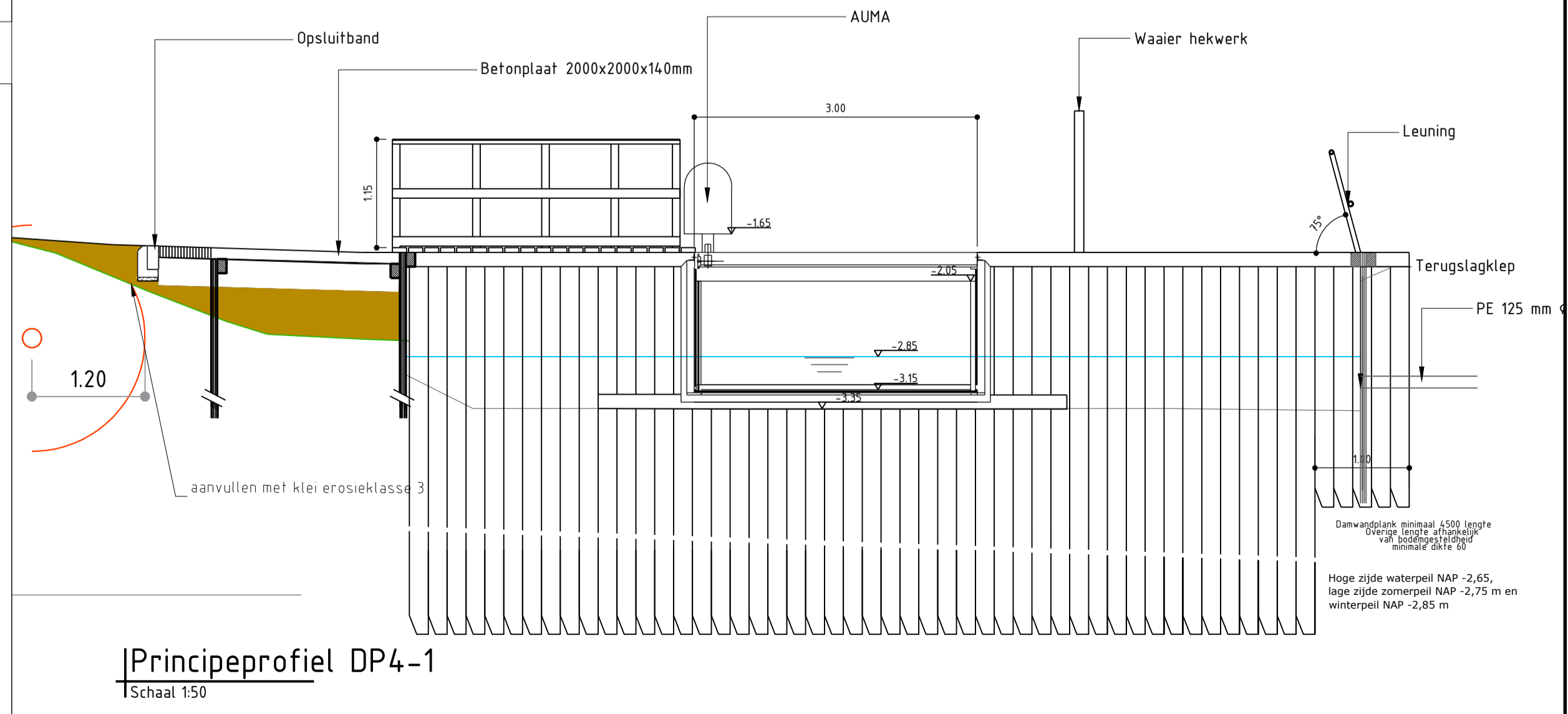
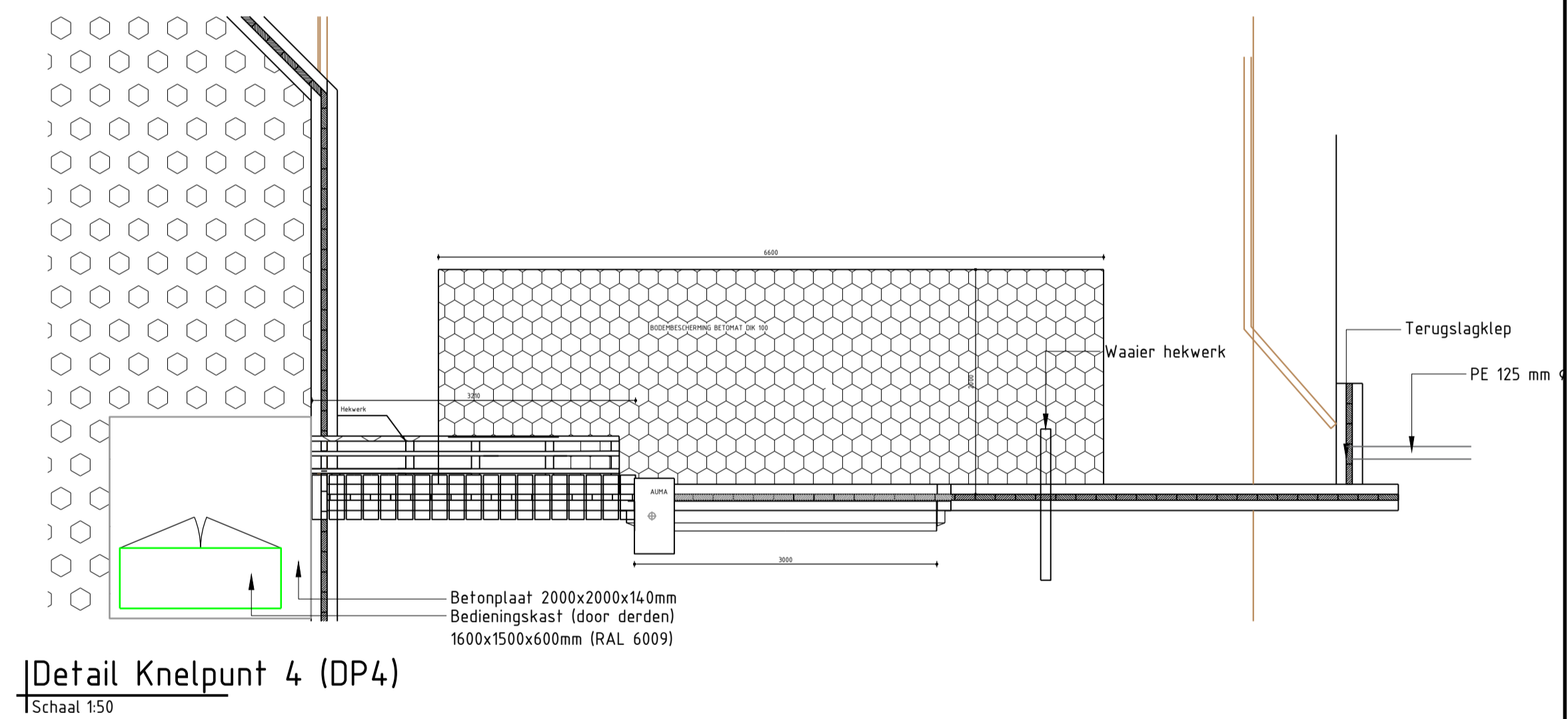
Verklaring

- Gebouw
- Ontgraven grond
- Verwerken grond
- Aanbrengen grasbetontegels
- Aanbrengen betonnen plaat
- Aanbrengen beschoeiing
- Bestaande bomenrij (fictieve locatie)
- Kadastrale grens
- Systeemgrens

Knelpunt 4 en 5



Schaal 1:500



4	12-04-2018	Kleine inlaat toegevoegd	MLA	BCO	BCO	BCO
3	23-03-2018	Opmerkingen zienswijze verwerkt	MLA	BCO	BCO	BCO
2	30-10-2017	Opmerkingen overleg 30-10-2017 verwerkt	MLA	BCO	BCO	BCO
1	27-09-2017	Opmerkingen overleg 25-09-2017 verwerkt	MLA	BCO	BCO	BCO
0	01-09-2017		MLA	BCO	BCO	BCO
Versie Datum Omschrijving			Opsteller	Par.	Verificateur	Par. Valideerder

Integrale adviesdiensten optimalisatie Dorppolder

Onderdeel
Knelpunt 3, 4 en 5

Herten
Schoonsteat 8, 6048 BN Herten
Postbus 14, 6040 AA Roermond

Opdrachtgever
Hoogheemraadschap Delfland HHD

's-Hertogenbosch
Hambakeweg 5-J, 5231 DD 's-Hertogenbosch
Postbus 2308, 5200 CA 's-Hertogenbosch

088 - 3366333
info@kragten.nl
www.kragten.nl

Fase
Voortwerp

Projectnummer
HHD015-0001

Formaat
A0

Tekeningnummer
2017-0912

Schaal
1: 500

Behorende bij doc. nr.

kragten