

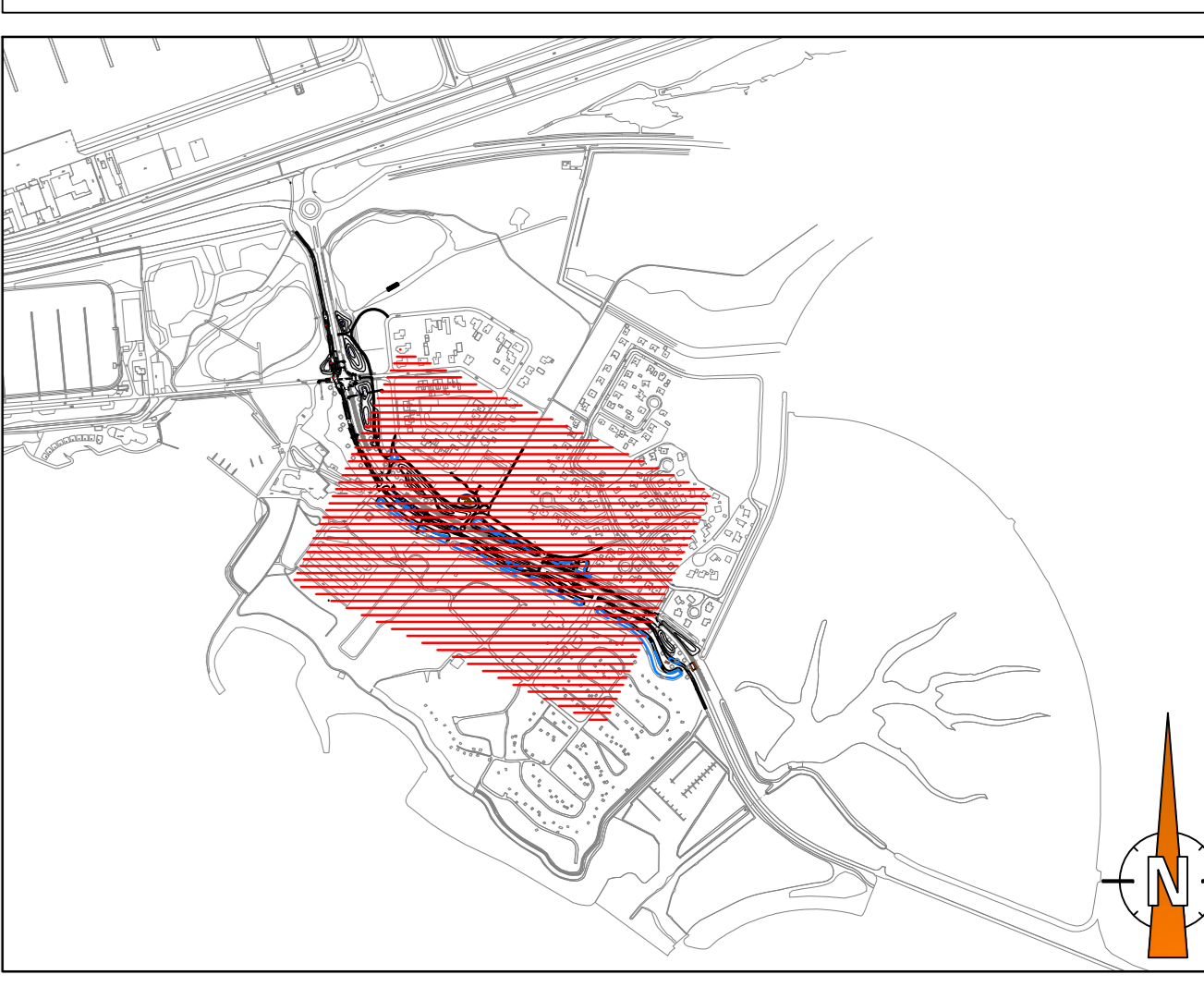


Legenda

- Bestaande situatie
- Bestaande water-/brandkraan
- Bestaande duiker
- Bestaande lichtmast
- Bestaande hoogte f.o.v. NAP
- Grens pelgebied
- kadastrale grens
- Nieuwe situatie
- Aanbrengen duiker
- Nieuwe hoogte f.o.v. NAP
- Aanbrengen betonverharding C35/45
- Frezen en aanbrengen toplaag asfalt
- Aanbrengen Perla betonsteen
- Aanbrengen freesasfalt met schuimbollen afgestooid met schelpen
- Aanbrengen zand f.b.v. (trekoming) speelplaats
- Bestaand nuts-tracé
- Aanbrengen opsluitband, 100x200, grijs
- Aanbrengen groen en relief
- Bestaande bossage (kroonprojectiel)
- Aanbrengen boom
- Bestaande boom
- Opnemen/verwijderen object

Legenda K&L

- Laagspanningsleiding
- Middenspanningsleiding
- Data transport
- Waterleiding
- Lage druk gasleiding
- Hogedruk gasleiding
- Riolering vrijverval
- Rioolleiding onder druk



VERKLARING:
 -Maten in m, tenzij anders vermeld
 -Materiaalmaten in mm, tenzij anders vermeld
 -Pallmaten in meters f.o.v. N.A.P., tenzij anders vermeld
 -Diameters in mm, tenzij anders vermeld

RI	12-09-2017	Overse opmerkingen verwerkt	AW
NR	DATUM	WIJZIGING	TEK.

Strandweg Lauwersoog
 Situering
 Civieltechnisch DO

OPDRACHTGEVER	TEKENINGNUMMER	REVISIE
Gemeente de Marne	P322-02-09-T07-02	R1

inraplus
 Postbus 44
 6750 AA, Haren (GN) NL
 030- 602970
 www.inraplus.com

TREKBAAR	SCHAAL	FORMAAT	PLAATS
A. Wieseke	1:500	A0	
CONTOLEUR	PARAF	DATUM	BLAD
SE. Zandvoort		23-02-2018	02
AANTAL	DOCUMENTTYPE	STATUS	
04	Definitief ontwerp	Definitief	