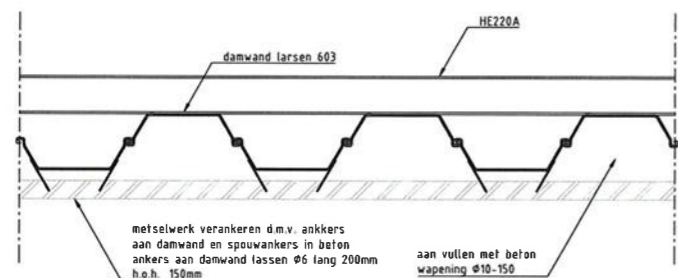
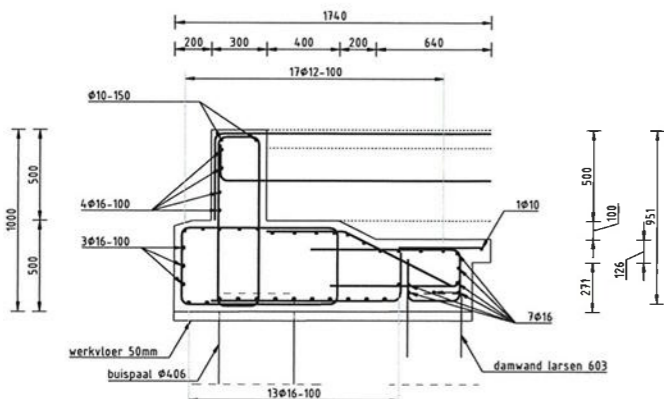




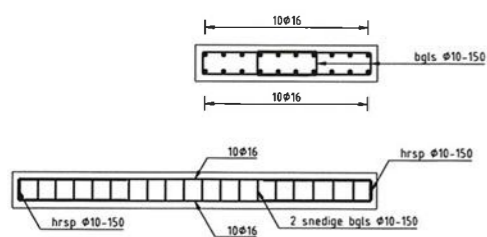
PRINCIPE VLEUGEL
SCHAAL 1:20



PRINCIPE DOORSNEDE METSELWERK
SCHAAL 1:20

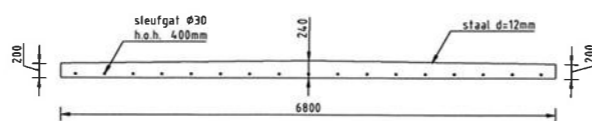


WAPENING LANDHOOFD
SCHAAL 1:20



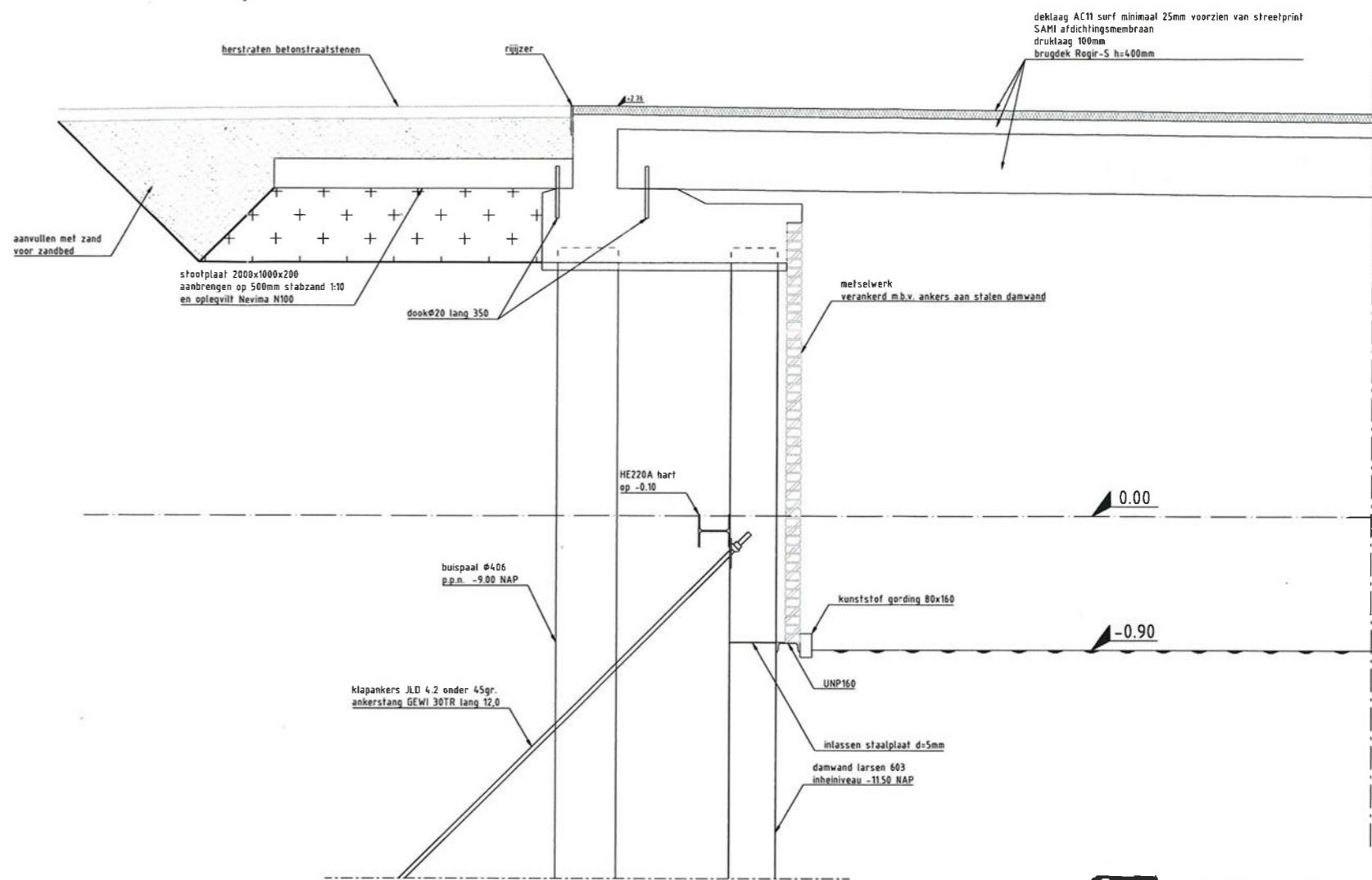
WAPENING STOOTPLAAT
SCHAAL 1:20

WAPENING DEKSLAAF
SCHAAL 1:20

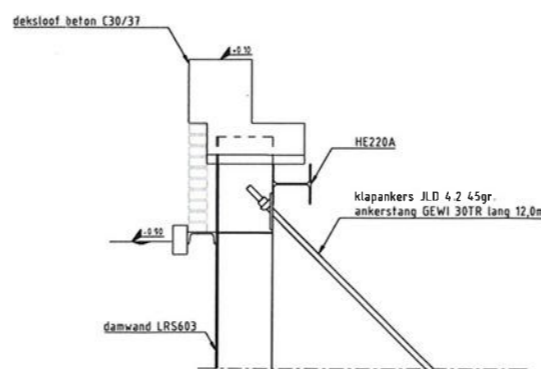


PRINCIPE RIJZER
SCHAAL 1:50

PRINCIPE DWARSPROFIEL LANDHOOFD
SCHAAL 1:20



PRINCIPE LEUNING (DOOR DERDEN)
SCHAAL 1:20



PRINCIPE KADEMUUR
SCHAAL 1:50

**Waterschap
Noorderzijlvest**

Datum: 17 april 2018
Teknr: Z/18/014943
Blad 4.

RENV001

Algemeen:

- Maten in mm, tenzij anders aangegeven
- Hoogtematen in m f.o.v. NAP, tenzij anders aangegeven
- Alle maten in het werk controleren

In het werk gestort beton:

- Sterkteklasse: C30/37
- Dmax: 31,5, bij vulling damwand Dmax = 16
- Milieuklasse: XC4, XF4, XD3
- Cement: CEM III / B 42,5 LH HS Slakgehalte > 50%
- Dekking: 40 mm
- Vellingkanalen: 20 mm

Wapening:

- Kwaliteit B500 B
- Lassen verspringend aanbrengen
- Minimale buigstraal = 2,5 x Øk

Prefabbeton:

- Sterkteklasse: volgens opgave leverancier
- Wapening: volgens opgave leverancier
- Milieuklasse: tussentijger: XC3, XF1
randlijger: XD3, XF4

Staal:

- Sterkteklasse: leuning: S355
overig: S240

Wijziging	Omschrijving	Datum	Tekenaar	Controleur	Vrijgever
Tekenaar	Jan-Henk Venema	Controleur	Martijn de Groot	Vrijgever	Hielke Dekker
Project nr.	17001-004	Tek. nr.	T014-03	Versie	V1.0
Project	Brug Niezijlsterdiep Principedetails	Datum	zie tek.	Document	21-02-18
Opdrachtgever	Hunze Advies	Formaat	DO	Document	A1
		Blad	3 van 3		

syntera www.syntera.nl

Hunze Advies samenwerken werkt

Koninkrijk der Nederlanden
Postbus 29 • 7022 ZB Zwolle
Postbus 58 • 7676 AB Woerden

Tel: 0557 76030 | Fax: 0557 76031
E-mail: info@syntera.nl