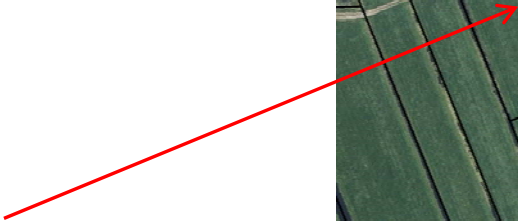


BF4580 Pilot Topsurf – weilanddepot Slingerland – locatie

Kadastraal gemeente Stolwijk, sectie D,
nummer 380



BF4580 Pilot Topsurf – weilanddepot Slingerland – locatie

Kadastraal gemeente Stolwijk, sectie D, nummer 3484

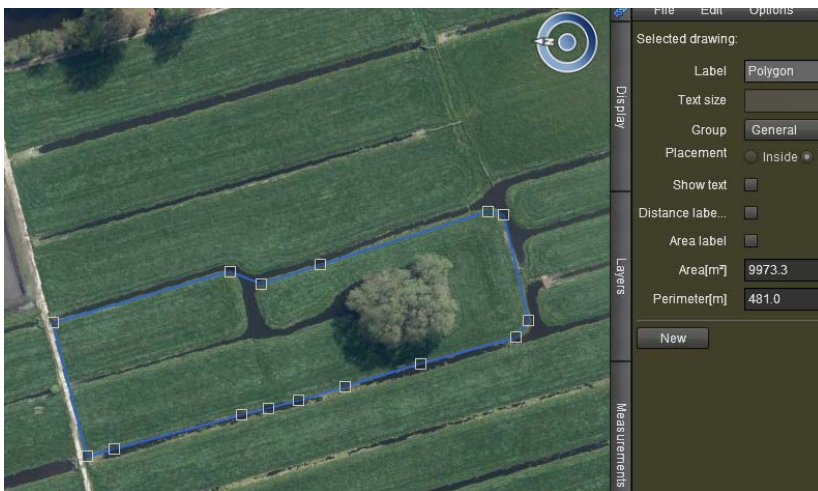


BF4580 Pilot Topsurf – weilanddepot Slingerland – locatie

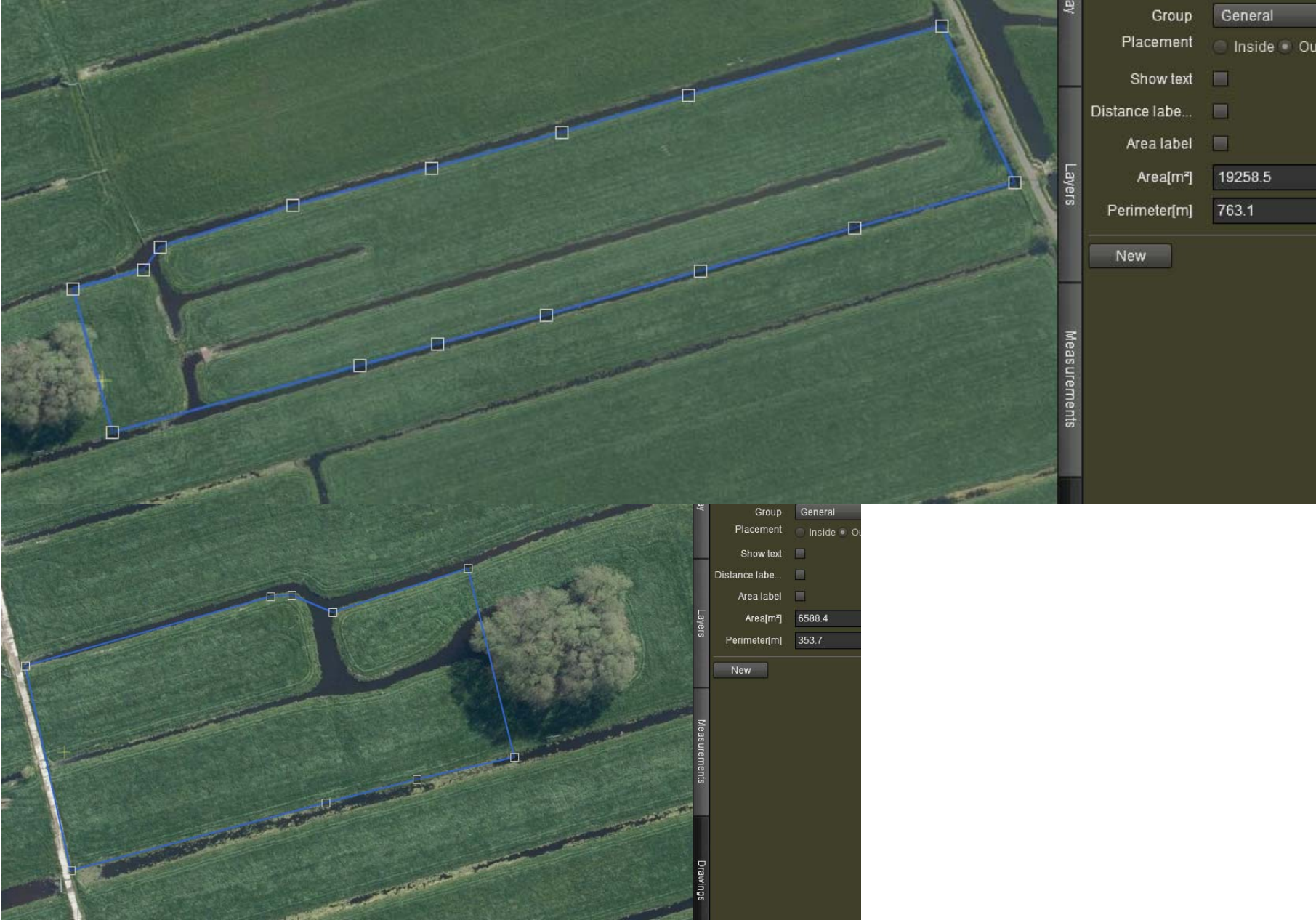
Kadastraal gemeente Stolwijk, sectie D,
nummer 3485



BF4580 Pilot Topsurf – weilanddepot Slingerland – locatie arealen

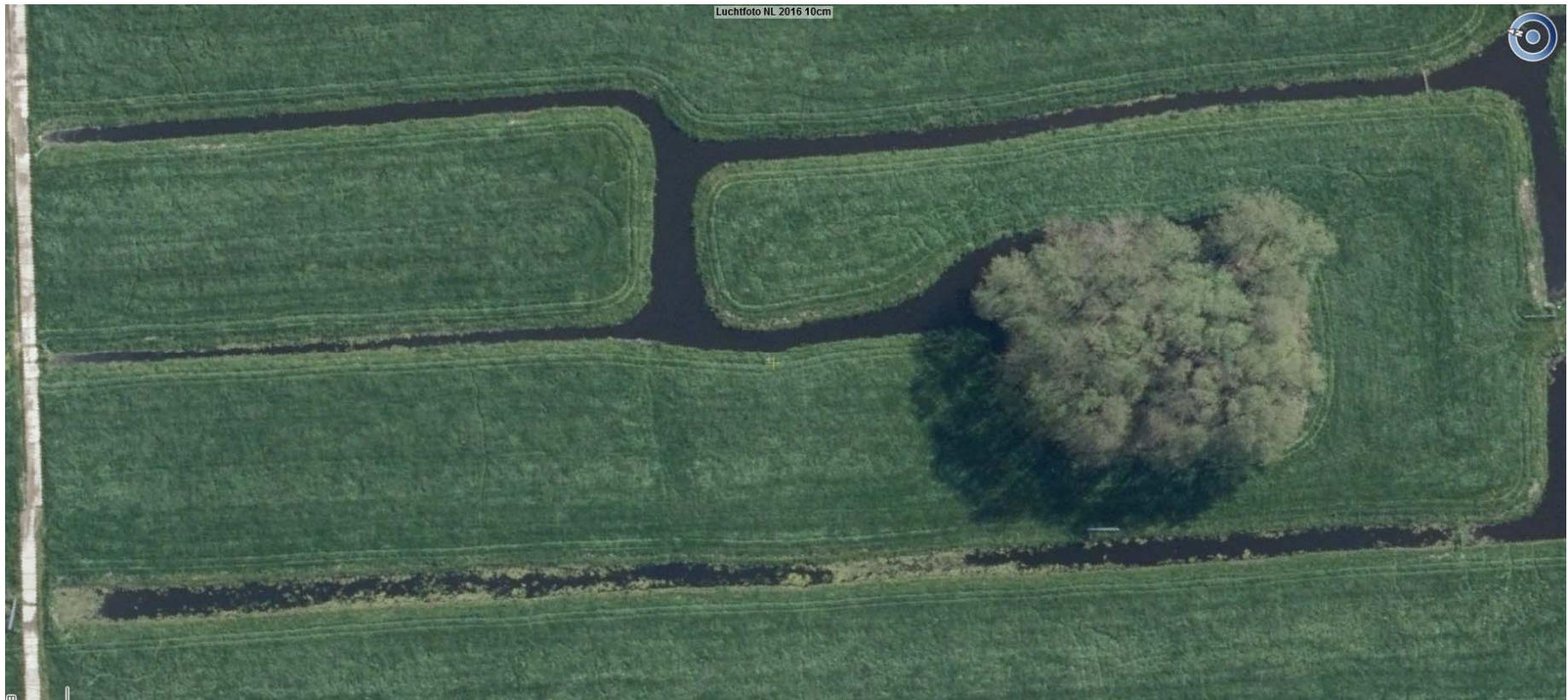


BF4580 Pilot Topsurf – weilanddepot Slingerland – locatie arealen

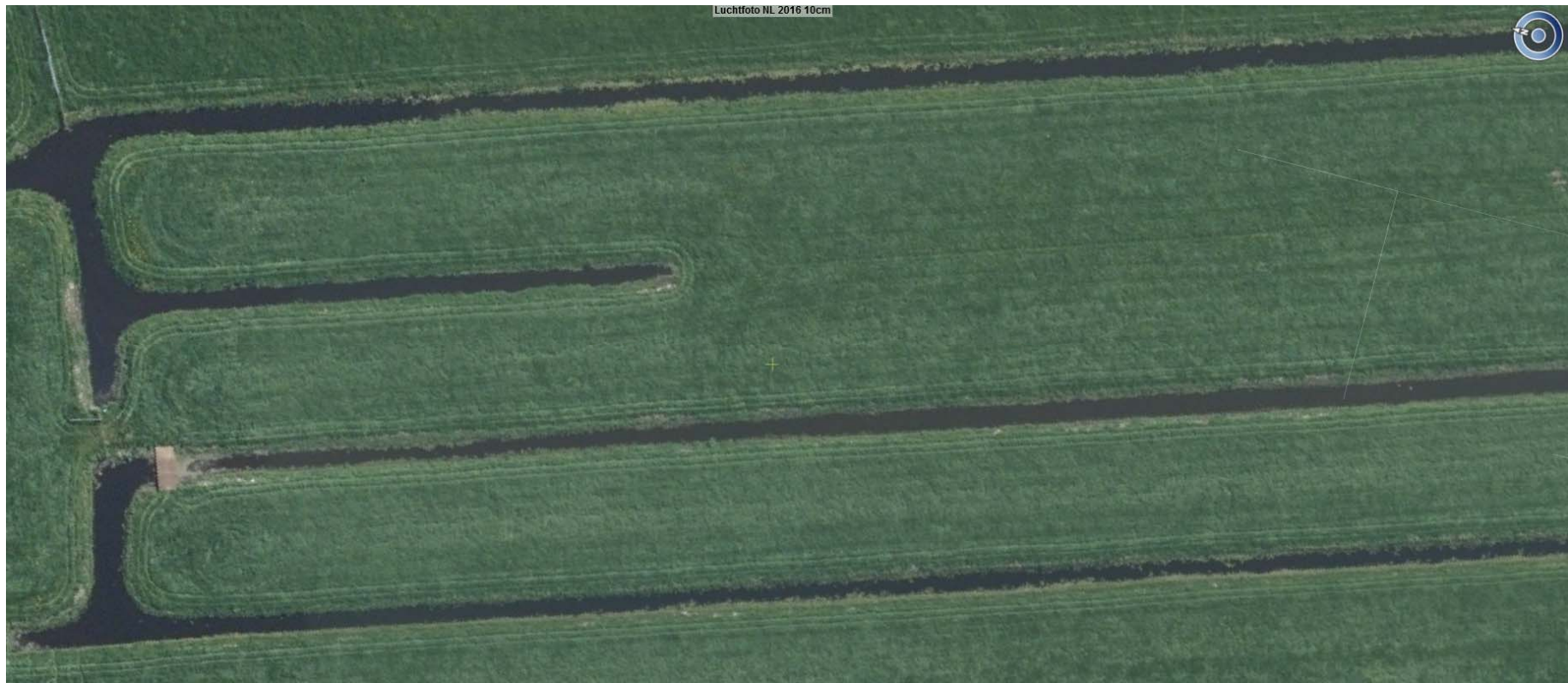


Bijlage vergunningaanvraag

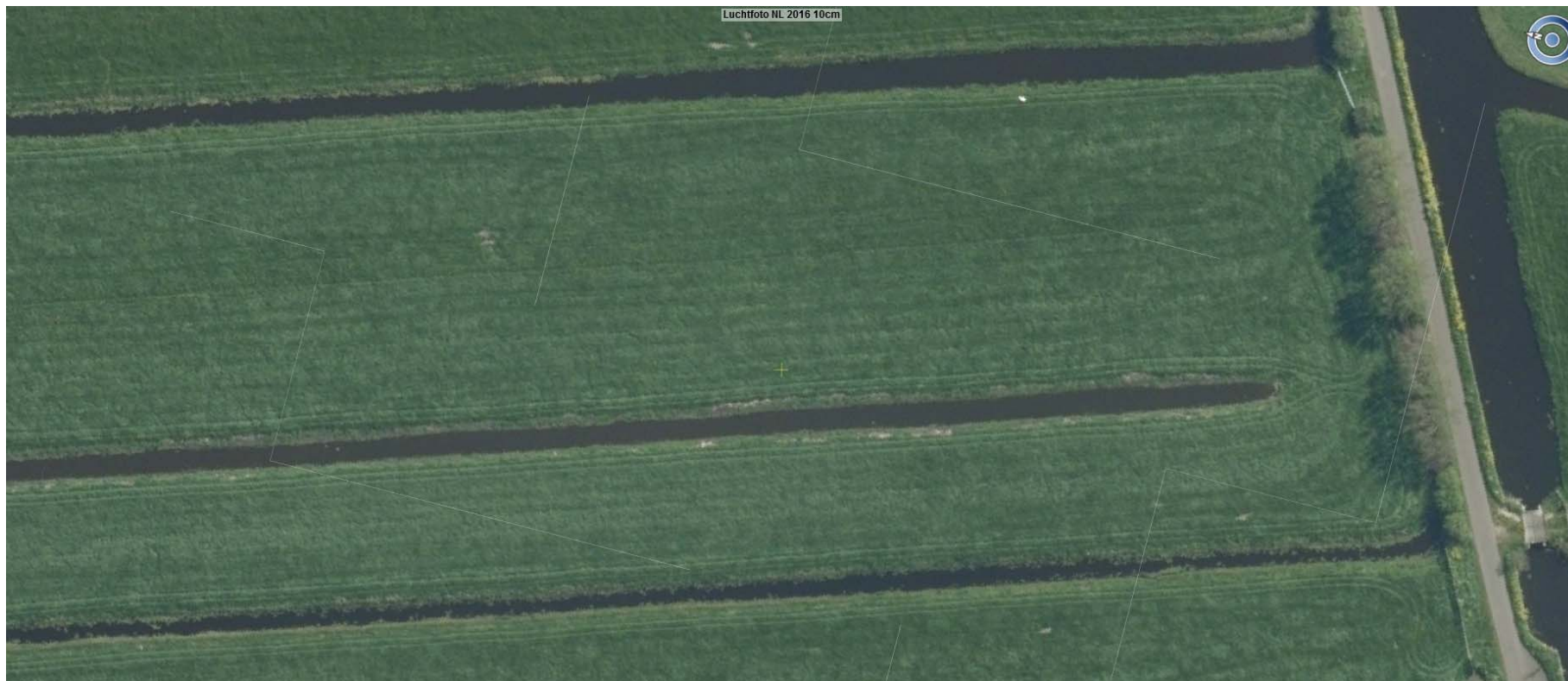
BF4580 Pilot Topsurf – weilanddepot Slingerland – locatie detail luchtfoto



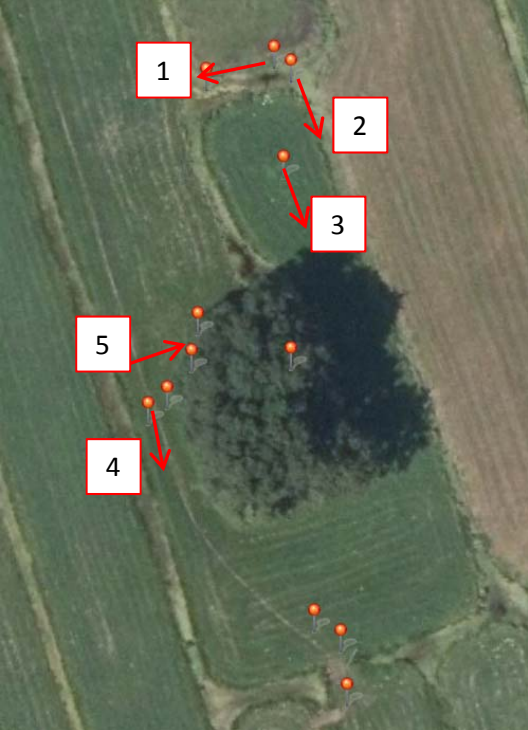
BF4580 Pilot Topsurf – weilanddepot Slingerland – locatie detail luchtfoto



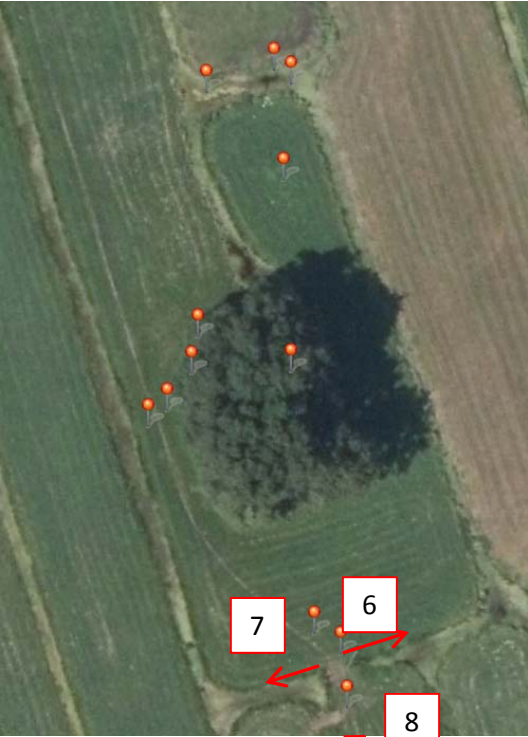
BF4580 Pilot Topsurf – weilanddepot Slingerland – locatie detail luchtfoto



BF4580 Pilot Topsurf – weilanddepot Slingerland – locatie foto's (Bron: ArcGis Online en veldinventarisatie)



BF4580 Pilot Topsurf – weilanddepot Slingerland – locatie foto's

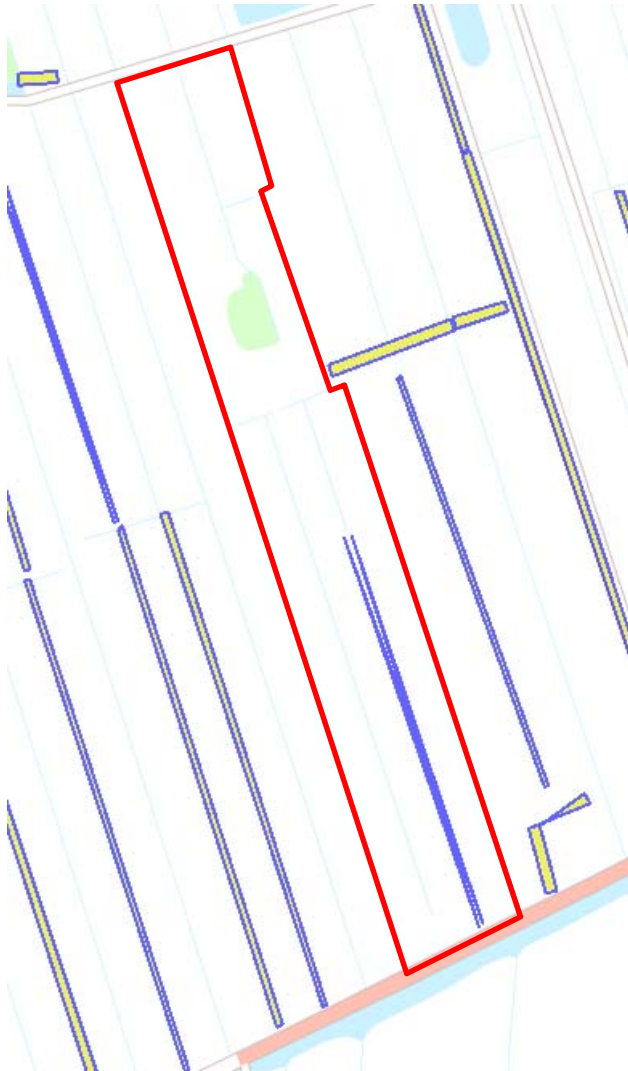


BF4580 Pilot Topsurf – weilanddepot Slingerland – locatie foto's



BF4580 Pilot Topsurf – weilanddepot Slingerland – slootdempingen (Bron: www.odmh.nl)

Conclusie: slootdemping aanwezig, geen aanvullende informatie bekend



Slootdemping: NW10513

Bodemlocatiecode:

Dempingnummer: NW10513

Oorspronkelijke categorie: DIII

Gebruik: weiland

Gestort van:

Gestort tot:

Dempingsmateriaal: grond

Status Demping: niet in overeenkomst PZH/SBK

Herkomst:

Overeenkomstnummer:

Lengte (m): 217

Breedte (m): 0

Dikte losse deklaag (m): 0.3

Dikte verhardingslaag (m): 0.3

Type deklaag:

Aantal kopse kanten: 2

Afdekkingsjaar:

Toegepaste verharding (m2):

BF4580 Pilot Topsurf – weilanddepot Slingerland – bodemverontreiniging (Bron: www.bodemloket.nl)



Conclusie: geen verontreiniging bekend

BF4580 Pilot Topsurf – weilanddepot Slingerland – conventionele explosieven

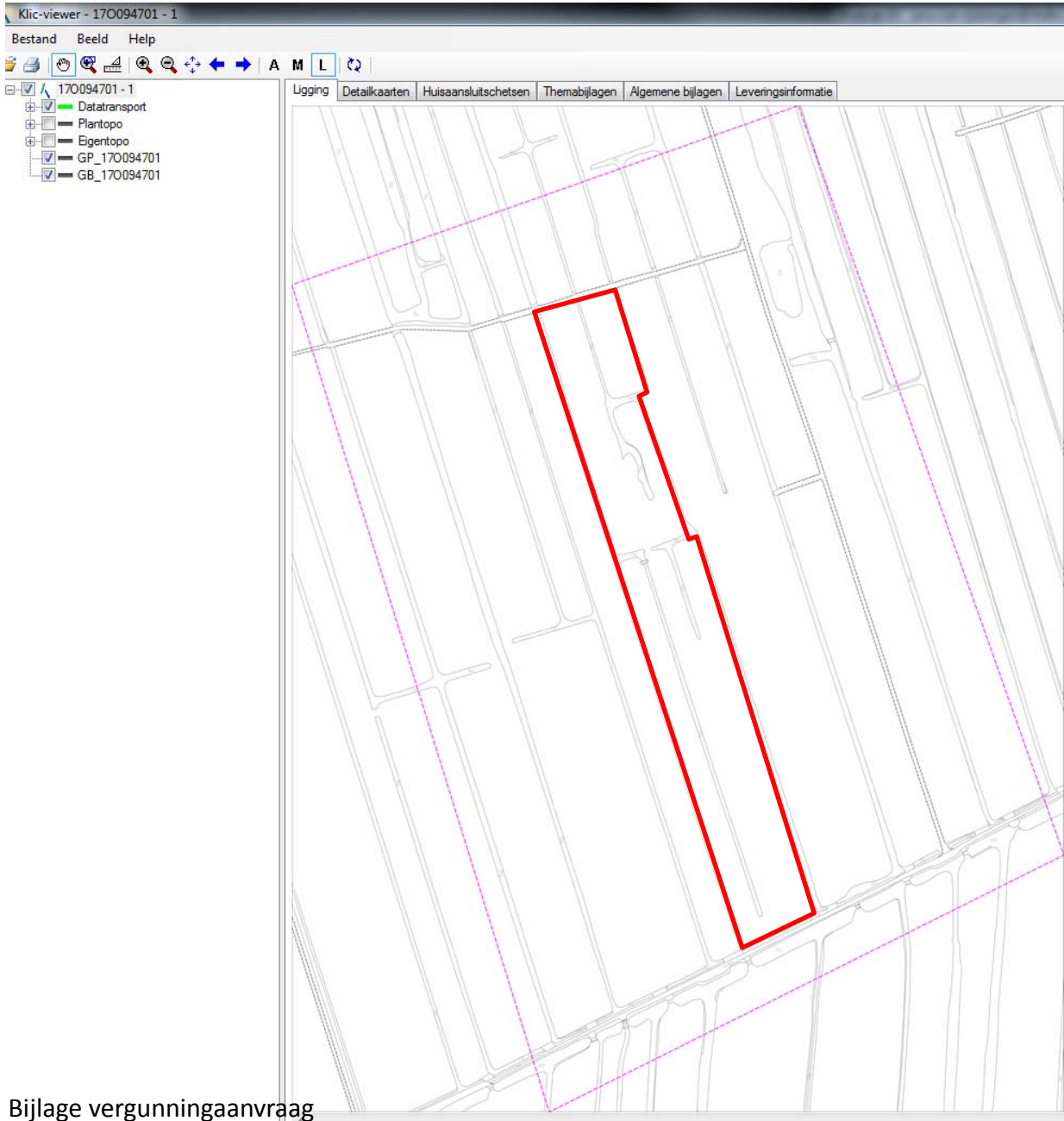
Conclusie: onverdacht op aanwezigheid van CE

Uitsnede uit bodembelastingkaart



	T&A Survey BV Dynamostraat 48 Postbus 20670 1001 NR Amsterdam		Tel: 020-6651368 Fax: 020-6685486 E-mail: info@ta-survey.nl Web: www.ta-survey.nl	
	Project: Historisch vooronderzoek NGCE gehele beheersgebied van het HHSK		Rapport: 0513GPR3437.1	
	Bijlage: 1. Overzichtskaart onderzoeksgebied en (on)verdachte gebieden			
Opdrachtgever:	HHSK		Akkoord:	
Formaat:	A0	Versie:	1.0	
Tekenaar:	MvV	Datum:	18-3-2014	M. van Oers

BF4580 Pilot Topsurf – weilanddepot Slingerland – kabels en leidingen (Bron: Kadaster)



Conclusie: geen kabels en leidingen aanwezig in plangebied

BF4580 Pilot Topsurf – weilanddepot Slingerland – landschap

Op een topografische kaart van bijvoorbeeld 1936 is te zien dat het met een natuurbestemming aangeduide 'bosje' de functie van een eendekooi heeft gehad en een groter wateroppervlak zichtbaar is aan de zuidkant daarvan.



BF4580 Pilot Topsurf – weilanddepot Slingerland – landschap

De functie als eendenkooi komt voor het eerst op een kaart van 1850 terug en is in de jaren daarna in verschillende gedaanten/vormen zichtbaar, met meer of minder wateroppervlak



BF4580 Pilot Topsurf – weilanddepot Slingerland – landschap

Op de topografische kaart van 1969 is de functie van de locatie als eendenkooi met water niet meer zichtbaar.



BF4580 Pilot Topsurf – weilanddepot Slingerland – areaal demping watergangen

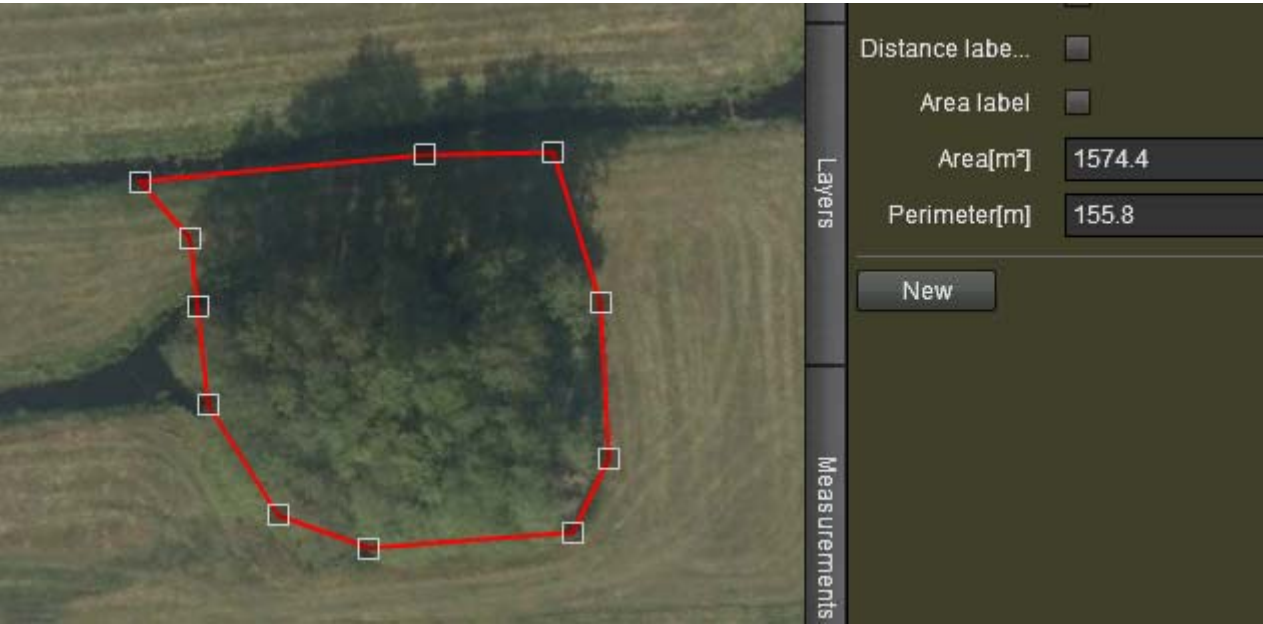


Bijlage vergunningaanvraag

BF4580 Pilot Topsurf – weilanddepot Slingerland – areaal demping watergangen

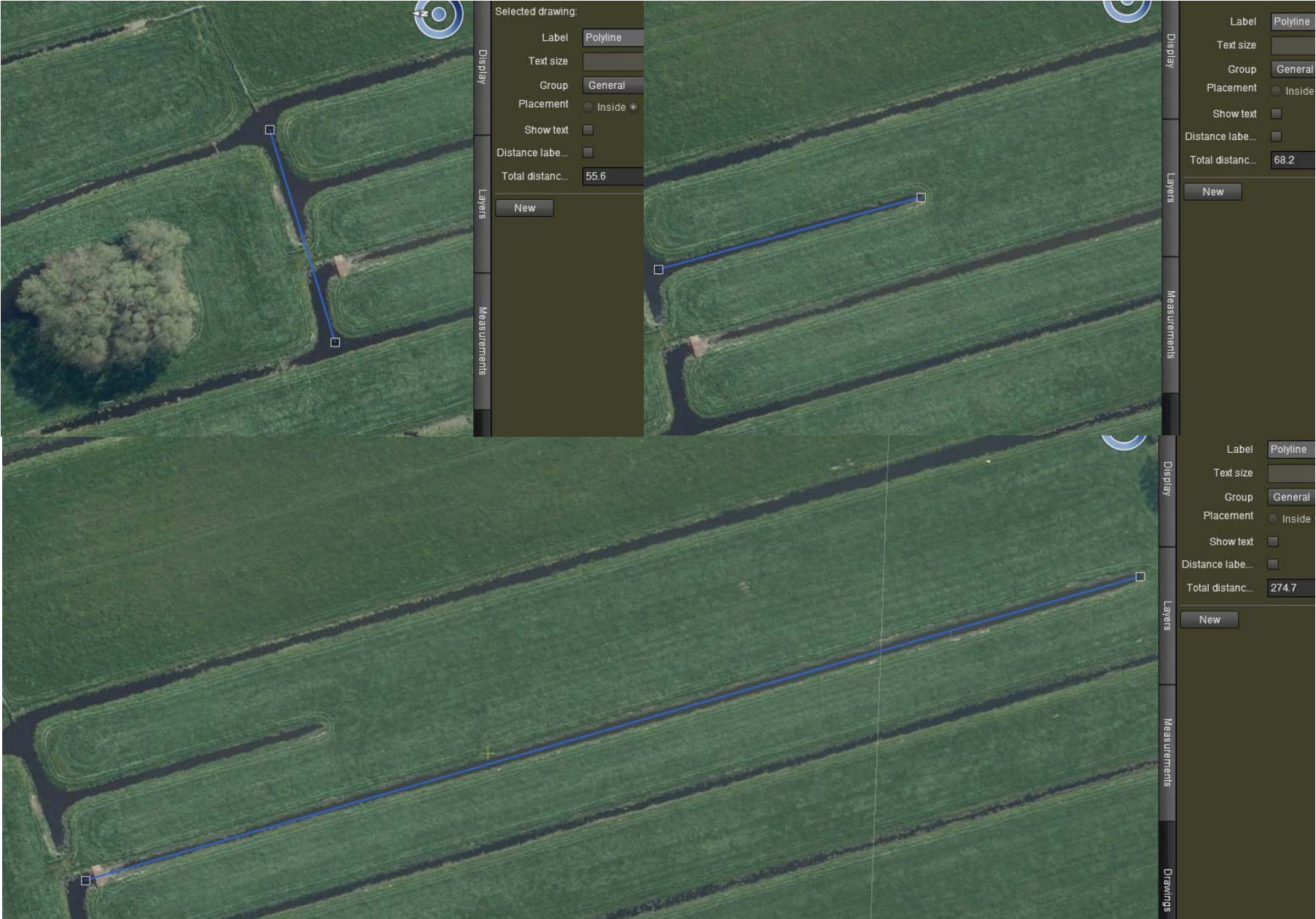


BF4580 Pilot Topsurf – weilanddepot Slingerland – compensatie afgenomen wateroppervlak



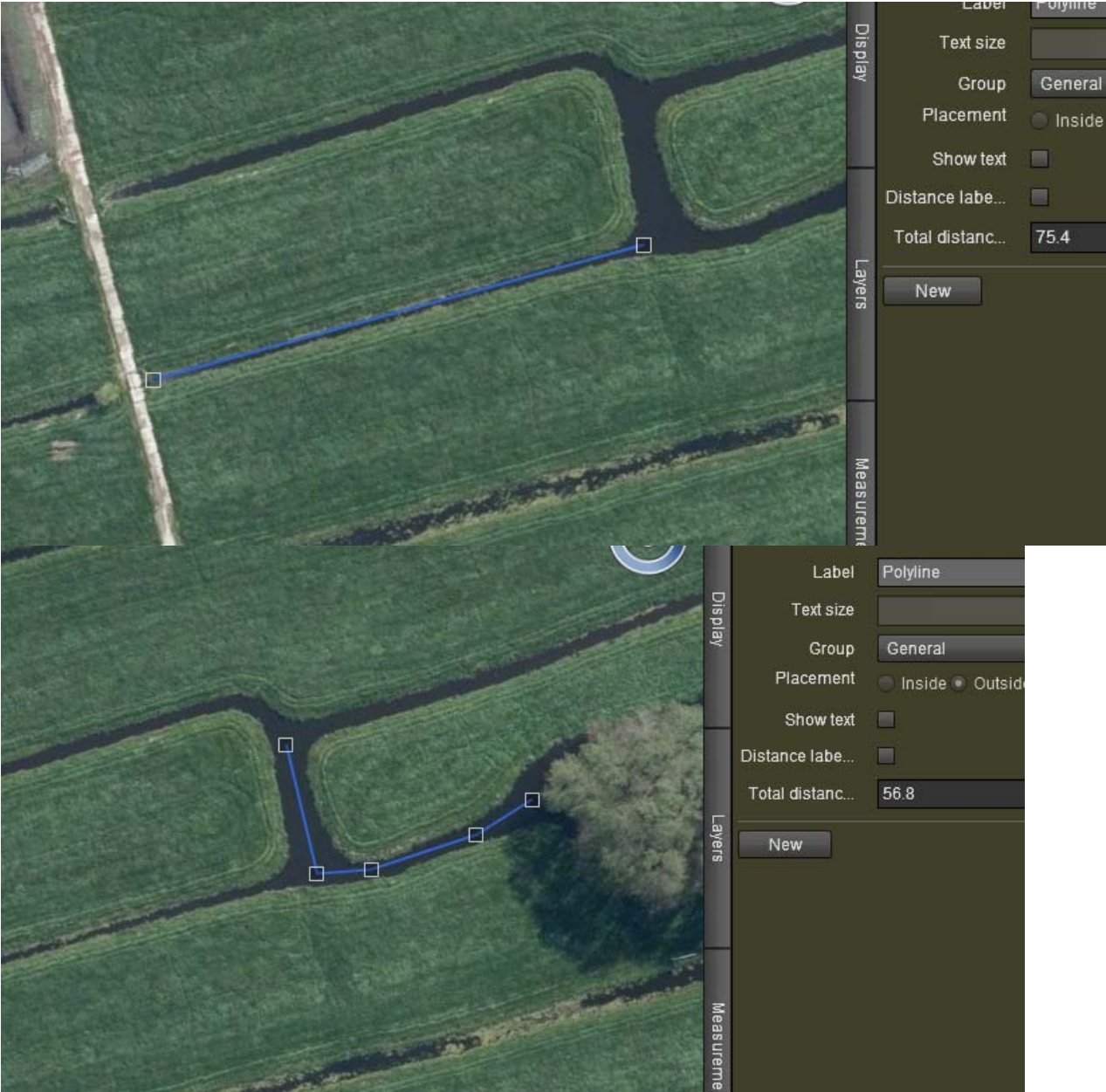
Demping areaal	Compensatie
394	
138	
99	
730	
172	
1533	1574

BF4580 Pilot Topsurf – weilanddepot Slingerland – lengte watergangen



Bijlage vergunningaanvraag

BF4580 Pilot Topsurf – weilanddepot Slingerland – lengte watergangen



Bijlage vergunningaanvraag