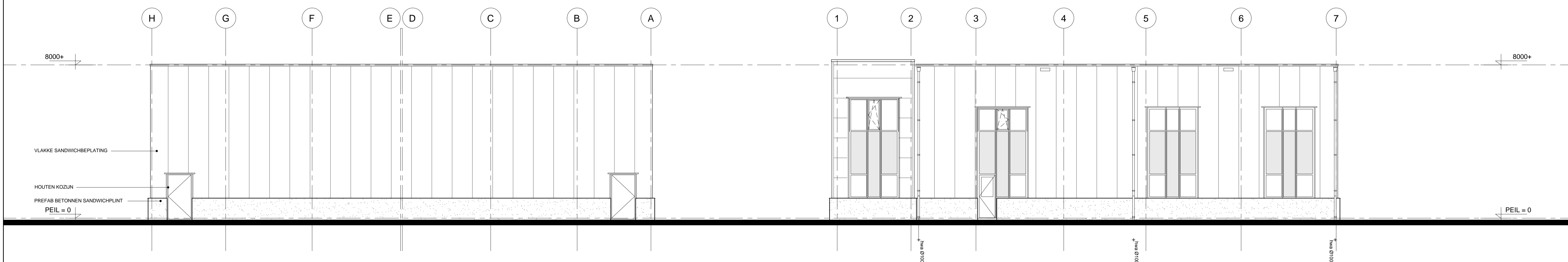


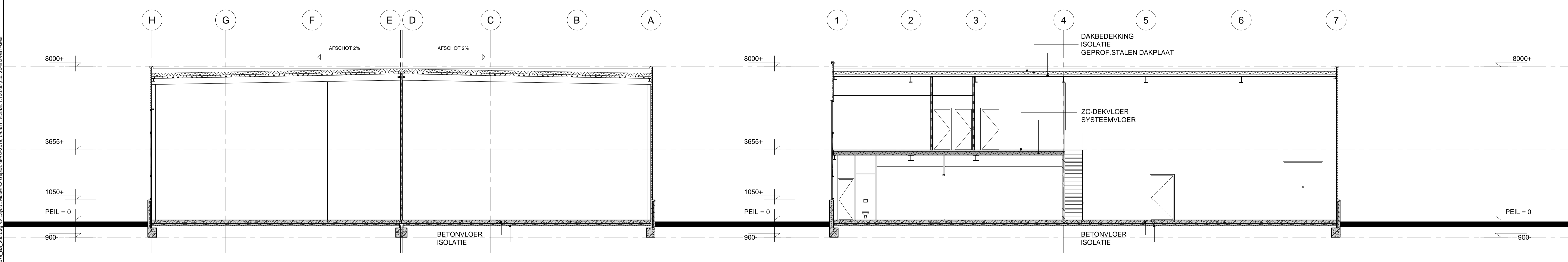
NOORD-WESTGEVEL

NOORD-OOSTGEVEL



ZUID-OOSTGEVEL

ZUID-WESTGEVEL



DOORSNEDE A-A

DOORSNEDE B-B

<b>UITBREIDING BEDRIJFSPAND</b> projectlocatie: <b>Hoge Wesselink 8-10 Steenderen</b>		<b>STEENDEREN</b> projectfase: <b>BESTAAND</b>	
opdrachtgever: <b>Rometron</b> Hoge Wesselink 8 7221 CJ Steenderen T 0575-451 111	architect: <b>lg</b> projectleider: <b>bkb</b> tekenaar: <b>ams</b> maateenheid: <b>mm</b> schaal: <b>1:100</b> formaat: <b>A1</b> datum: <b>08-02-2018</b> wijz.: A	tekeningnummer: <b>BS_200</b> onderwerp: <b>Gevels en doorsneden</b>	projectnummer: <b>17079</b>
<b>Hurenkamp</b> Architecten & Adviseurs		Hurenkamp Architecten & Adviseurs bv Postbus 77 6882 AB Velp Kerkallee 43 6882 AM Velp T 026 361 38 12 email: <a href="mailto:architecten@hurenkamp.nl">architecten@hurenkamp.nl</a> Website: <a href="http://www.hurenkamp.nl">www.hurenkamp.nl</a>	

A1.V:\Projecten\2017\17079-Rometron Bedrijfspand Steenderen\Tekeningen\Bestaan\17079\_BS\_200.dwg - Layout: Model - Export: 08-02-2018, 09:35 h, schaal: 1:100,00, ctf: 20-ha-ABT-Mkr