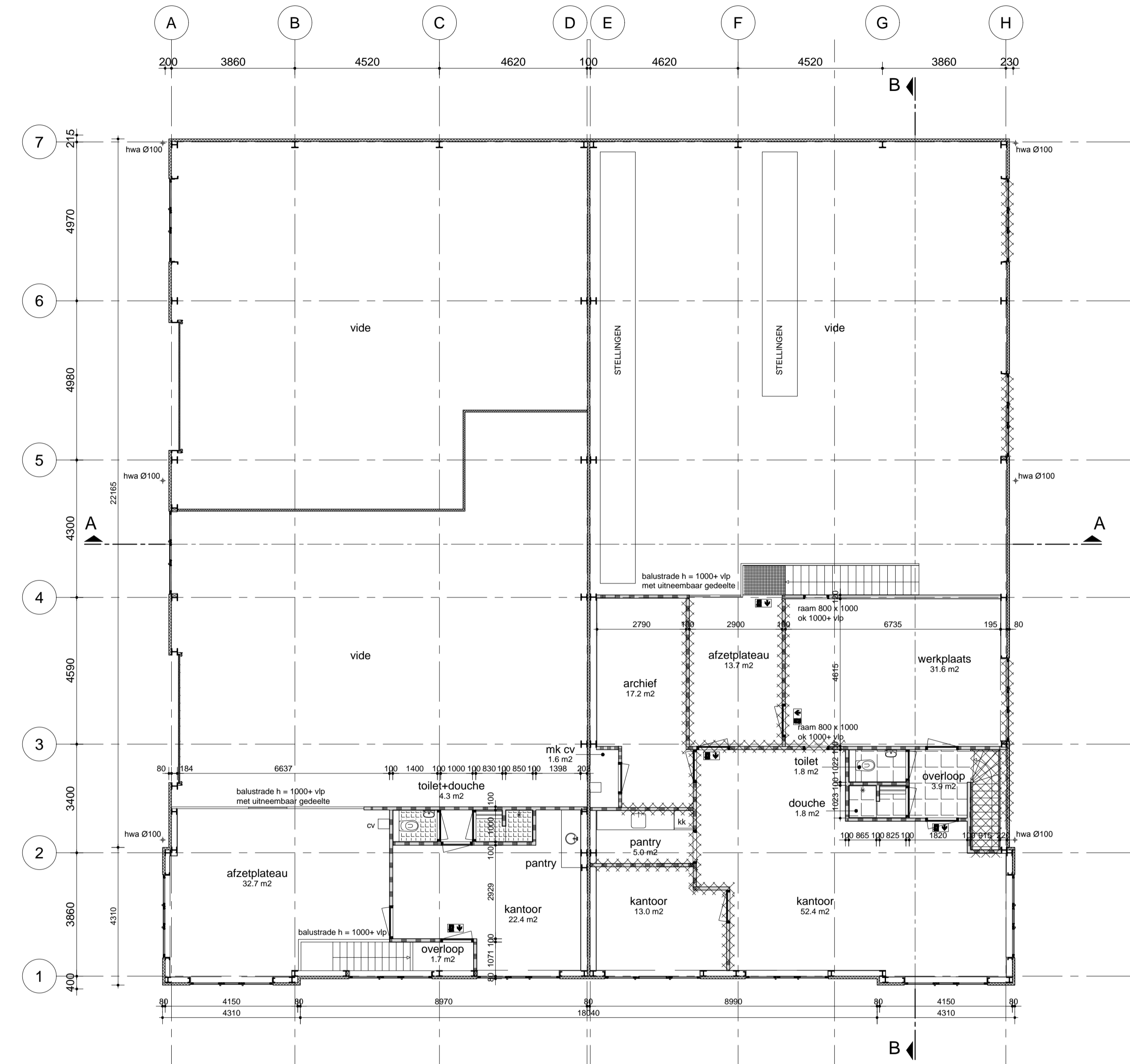


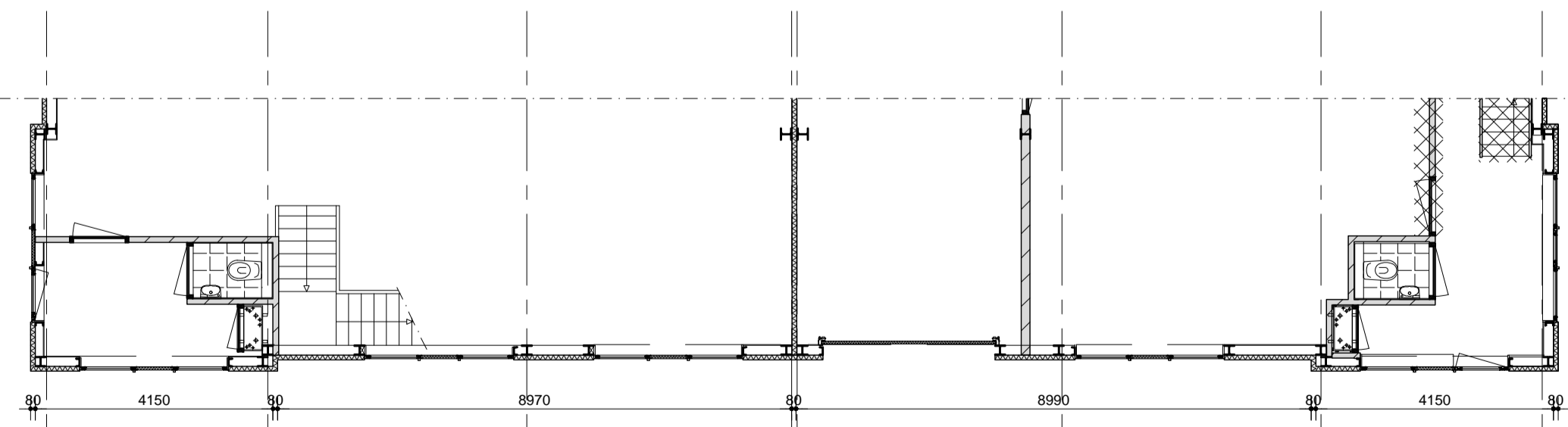
MOLENKOLK (nr.10) BVO: 352.9 m²
 ROMETRON (nr.8) BVO: 352.9 m²

BEGANE GROND
800+



MOLENKOLK (nr.10) BVO: 72.3 m²
 ROMETRON (nr.8) BVO: 159.4 m²

VERDIEPING



BEGANE GROND
1300+

RENVOOI Bouwkundig bestand

	- Plint, Prefab betonnen sandwichpaneel		+ hwa	- Hemelwaterafvoer.
	- Vlakke sandwich beplating			- Te slopen onderdelen
	- Metselwerk binnenwanden			
	- Lichte scheidingswanden			

UITBREIDING BEDRIJFSPAND projectlocatie: Hoge Wesselink 8-10 Steenderen		STEENDEREN projectlocatie: Hoge Wesselink 8-10 Steenderen	
architect: lg	projectleider: vvv	projectfase: BESTAAND	projectnummer: 17079
tekenaar: ams	maateenheid: mm	tekeningnummer: BS_100	
opdrachtgever: Rometron	schaal: 1:100	onderwerp: Plattegrond begane grond en verdieping bestand	
Hoge Wesselink 8 7221 CJ Steenderen T 0575-451 111	datum: 08-02-2018		
	wijz.: A		

Hurenkamp
 Architecten & Adviseurs

Hurenkamp Architecten & Adviseurs bv
 Postbus 77 6880 AB Velp
 Kerkallee 43 6882 AM Velp
 T 026 361 38 12
 email: architecten@hurenkamp.nl
 Website: www.hurenkamp.nl

A:\V\Projecten\2017\17079-Rometron Bedrijfspand Steenderen\Tekeningen\Bestand\17079_BS_100.dwg => Layout: Model <> Export: 08-02-2018, 09:34 h, schaal: 1:100,00, rbt: 20-ha-ABT-Mkr