

**Bijlage bij het verkeersbesluit IT17.06745 reservering parkeerplaatsen t.b.v. het opladen van elektrische auto's**

**Voorstellocaties laadpalen t.b.v. elektrische auto's.**

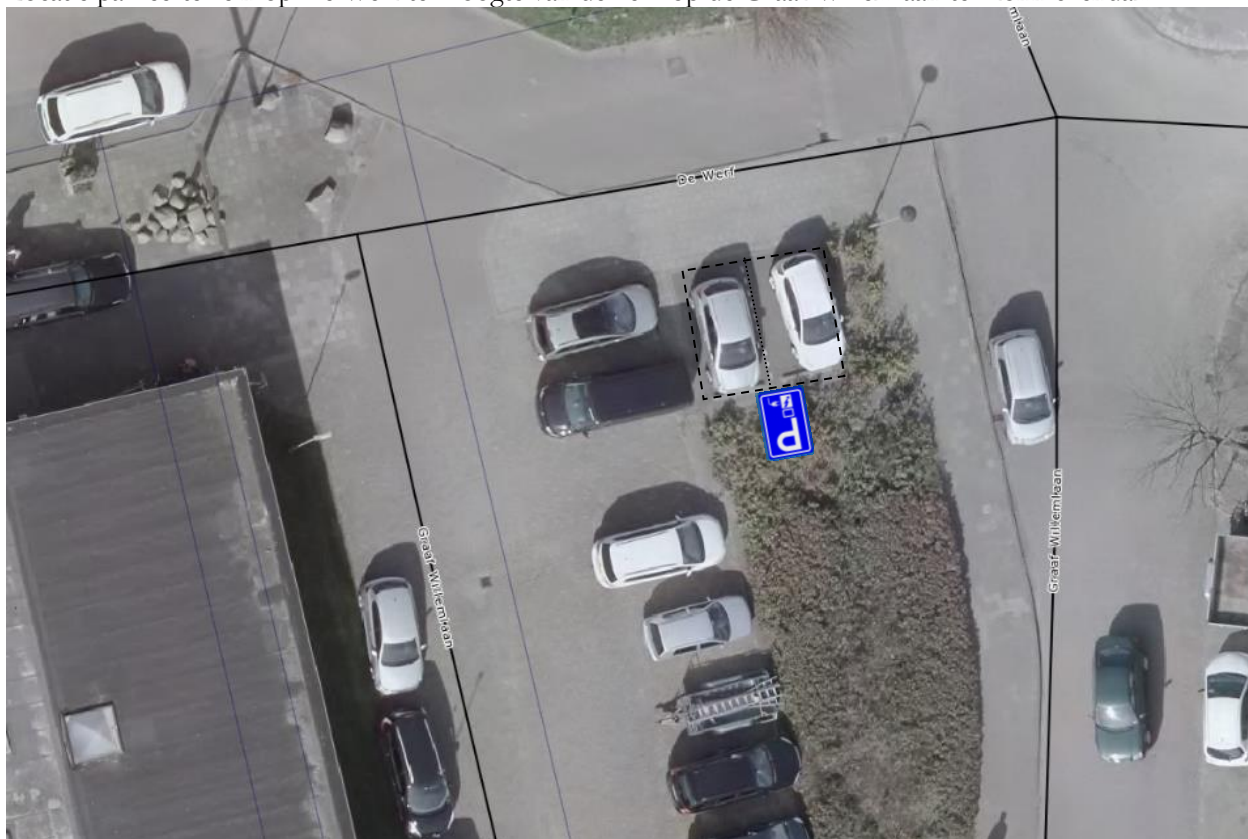
 Voorstel

Locatie parkeerterrein aan de Pierebaan, tegenover Swaensborch te Monnickendam

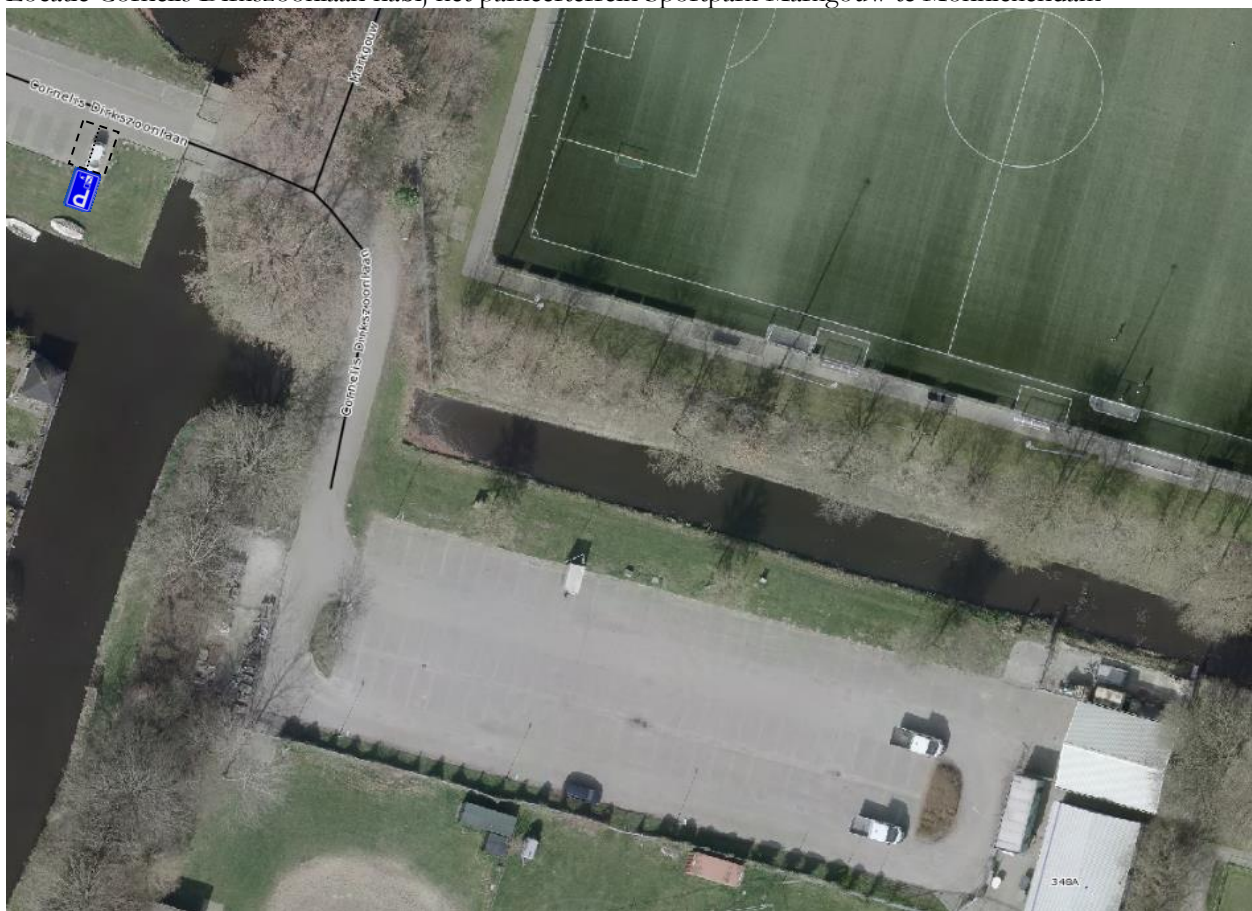


Tussen de bestaande laadpalen van MRA-E en SDW (Stichting Duurzaam Waterland, t.b.v. elektrische deauto's)

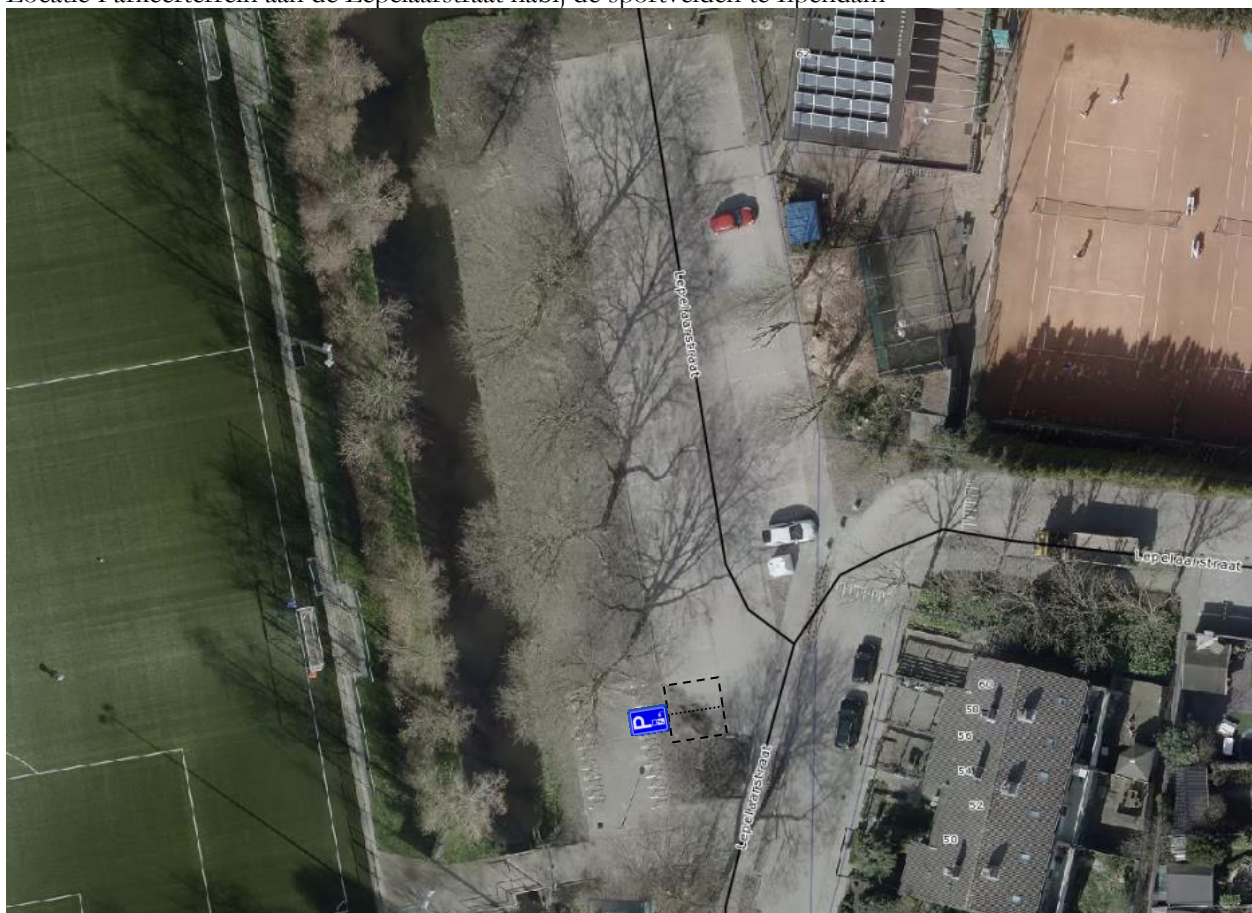
Locatie parkeerterrein op De Werf ter hoogte van de kerk op de Graaf Willemlaan te Monnickendam



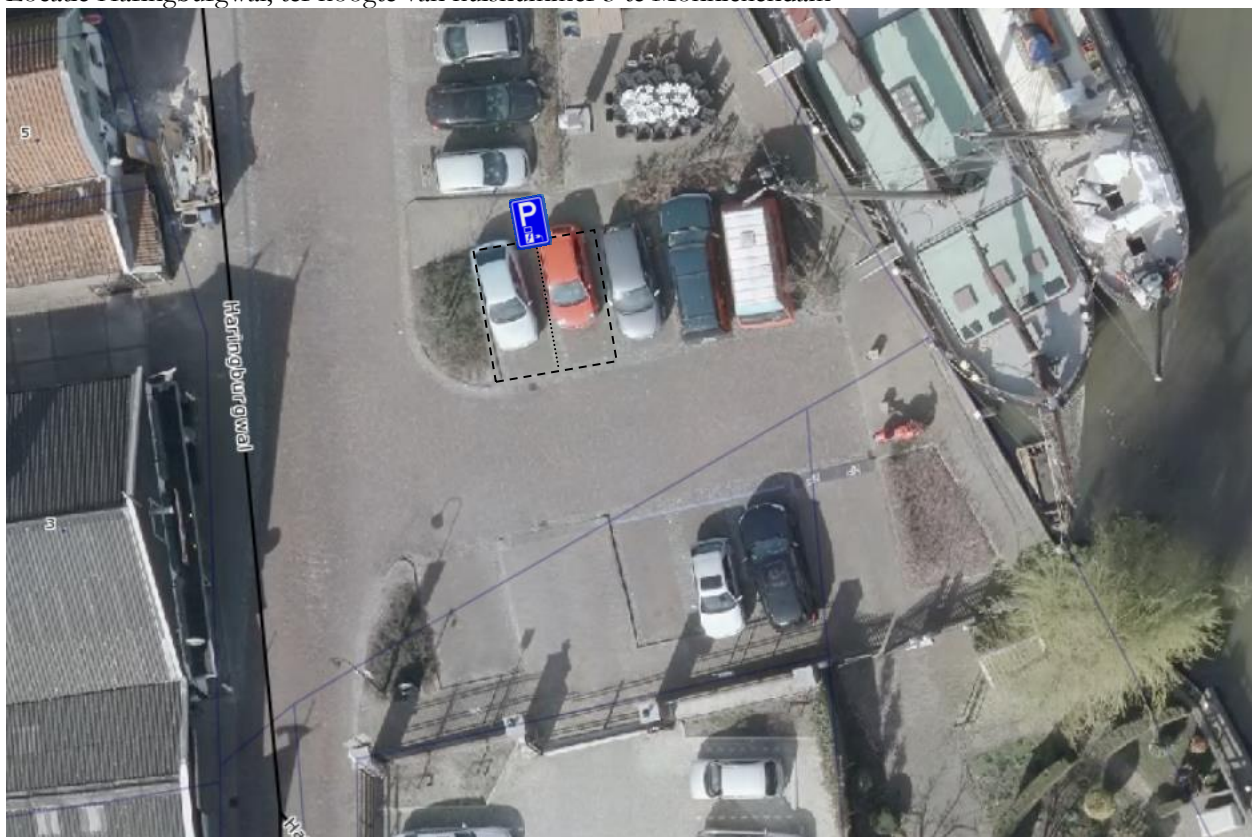
Locatie Cornelis Dirkszoonlaan nabij het parkeerterrein Sportpark Markgouw te Monnickendam



Locatie Parkeerterrein aan de Lepelaarstraat nabij de sportvelden te IJpendam



Locatie Haringburgwal, ter hoogte van huisnummer 3 te Monnickendam



Locatie Pierebaan, op het parkeerterrein bij het gemeentehuis te Monnickendam



*Het verkeersbesluit betreft steeds twee parkeerplaatsen per locatie.*