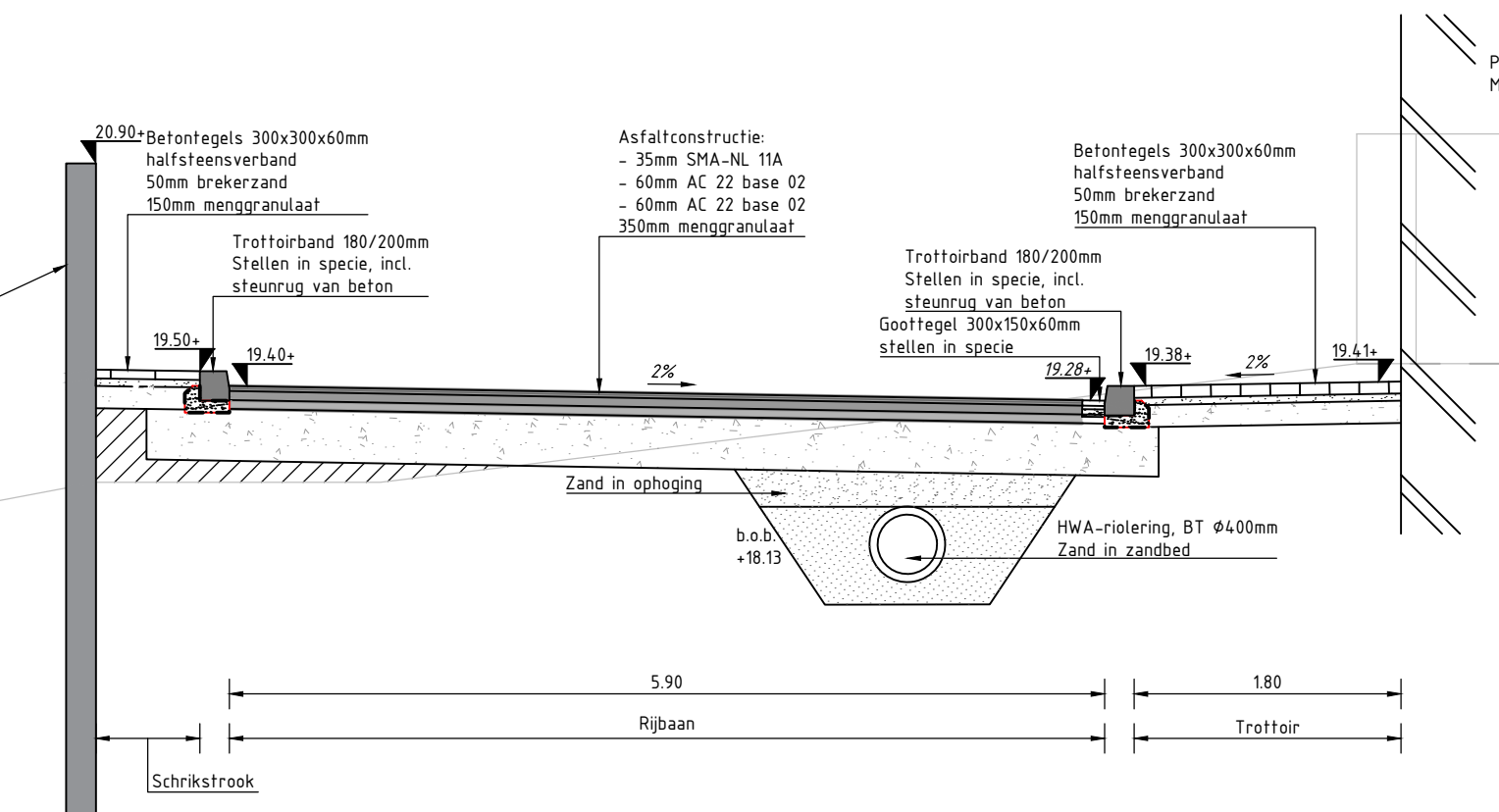
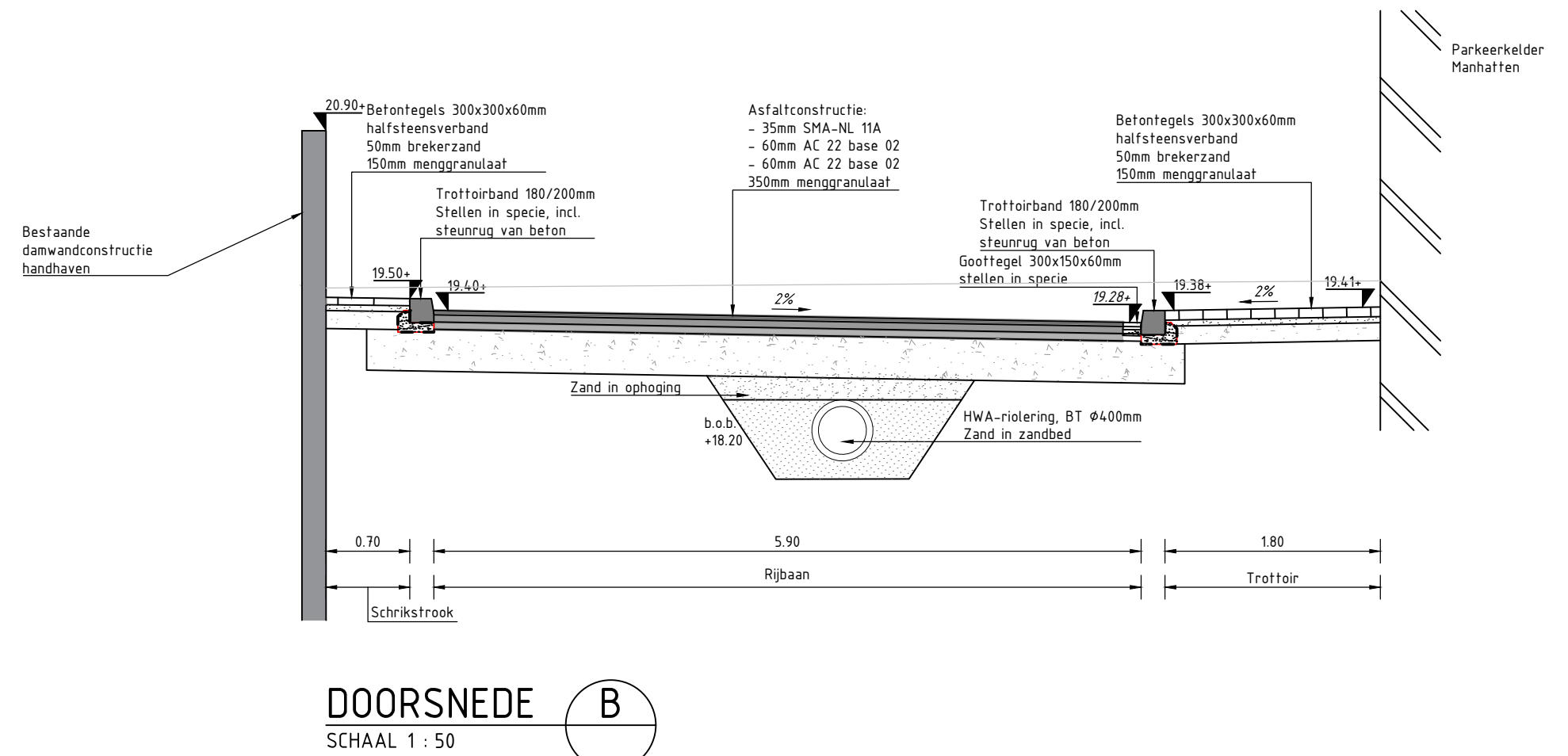


- ### Verklaring
- Bestaande situatie conform BGT
 - Bestaande bebouwing
 - Bestaande hoogte
 - Toekomstige hoogte
 - Kantopsluiting, voorkant band
 - Scheidingslijn verhardingen
 - Projectgrens
 - Kadastrale grenzen
 - Nieuwe keerwand
 - Verkanting
 - Aanbrengen trottoirband 180/200x25mm
 - Aanbrengen verlaagde trottoirband 190x200mm
 - Aanbrengen verloopband: L1: 180/200x25mm - 190x200mm L2: 130x200mm - 180/200x25mm
 - Aanbrengen dubbelklinkers 200x200x80mm, halfsteensverband, kleur grijs
 - Aanbrengen betegels 300x300x60mm, halfsteensverband, kleur grijs
 - Herstraten BSS KF, ellipseverband, kleur grijs
 - Aanbrengen asfaltconstructie
 - Te plaatsen inspectieput Ø800mm (beton) hwa-riool, incl. pijfnummer en putdekselhoogte
 - Aanbrengen hwa-riool, beton Ø400mm, incl. stroomrichting en b.o.b.
 - Te plaatsen trofhoekik i.v.v. trofhoirband 180/200x250mm, incl. kolkaansluiting pvc Ø125mm met koppelstuk
 - Ondergrondse afvalcontainer
 - Lichtmast, locatie indicatief
 - Markering wegenvl., doorgetrokken streep



LET OP: De ondergrond van de parkeerkelder, tekening "16005-D02 Parkeerkelder-totaal" is verschaald en onder deze tekening gehangen. Er zit een afwijking tussen deze tekening en het Revisited Masterplan sept. 2017. Aveco de Bondt is niet verantwoordelijk voor de positie van de parkeerkelder.

Version	Omschrijving	Datum	Get.	Gez.	Vers.
1.0	Eerste uitgave	07-02-2018	TKS	ATS	EMN
Calamiteitenweg Jazz City Uitvoeringsontwerp (UO) Bovengronds - ondergronds (infra)					
Ingenieursbureau Postbus 7020 3400 AB Eindhoven T +31 (0)40 250 07 00 E. info@avecodebondt.nl					
gemaakt door	gecontroleerd door	gezien door	project nr.	blad 1 van 1	status
TKS	ATS	EMN	131184	1	Concept
datum	07-02-2018	07-02-2018	07-02-2018	155	1.0
schaal	1:200	1:200	1:200		
formaat	A3	A3	A3		