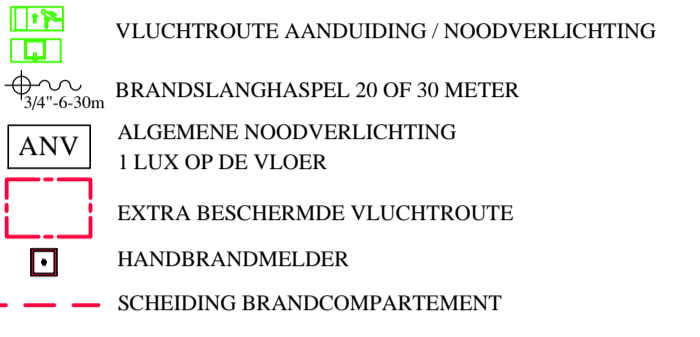


RENVOOI ALGEMEEN

DE VENTILATIE DIENST TE VOLDOEN AAN NEN 1087
 E.E.A. VOLGENS NADERE OPGAVE INSTALLATEUR
 DE HORECARUMTEN VOORZIEN VAN EEN MECHANISCHE
 GEBALANCEERDE VENTILATIE-UNIT V.Z.V. WTW
 E.E.A. VOLGENS NADERE OPGAVE INSTALLATEUR(S)
 DE METERKAST INRICHTEN VOLGENS NEN 2768 + 2778
 EN VOORZIEN VAN VENTILATIE min. 2 dm³/s
 AFMETINGEN BINNENDEUREN 930 x 2315mm M.U.V.
 HET MONUMENT
 DE BINNENDEUREN 15mm VRIJ VAN DE VLOER/DORPEL
 DE DORPEL VAN DE TOEGANGSDEUREN
 MAX. 20mm BOVEN DE VLOER
 DE VLOEREN EN WANDEN IN SANITAIRES
 RUITES GEHEEL BETEGELEN
 DE UITWENDIGE SCHEIDINGSCONSTRUCTIES VAN
 DE NIEUWBOUW HEBBEN GEEN OPENINGEN DIE
 BREDER ZIJN DAN 0,01m
 DAGLICHTTOETREDING VLGS. NEN 2057
 INRICHTING DRINK- EN WARMWATER-
 INSTALLATIES VLGS. NEN 1006
 ROOKGASAFVOER VOLGENS NEN 2757 EN NEN 8087
 GASINRICHTING VOLGENS NEN 1078
 PLATTE DAKEN VOORZIEN VAN AANLIJN-BEVEILIGING.
 ALLE TOE TE PASSES MATERIALEN IN DE BOUW DIENEN
 TE VOLDOEN AAN ART. 2.9 VAN HET BOUWBESLUIT.
 HET GEHELE GEBOUW VOORZIEN VAN EEN BRAND-
 MELDINGSINSTALLATIE VOLGENS NEN 2535 MET
 DOORMELDING (VOLLEDIGE BEWAKING MET DETECTIE)
 EN ALARM-ONTRUIMINGS INSTALLATIE VOLGENS NEN 2575
 AANTAL EN PROJECTERING DETECTIEPUNTEN CONFORM
 VOORSCHRIFTEN EN ADVIES PROJECTDESKUNDIGE TER
 GOEDKEURING BRANDWEER
 VLUCHTDEUREN V.Z.V. PANIEKBESLAG VLGS. NEN-EN 1125
 • RUIMTE VOORZIEN VAN EEN ROOKMELDER
 ROOKMELDER DIENST TE VOLDOEN AAN NEN 2535.

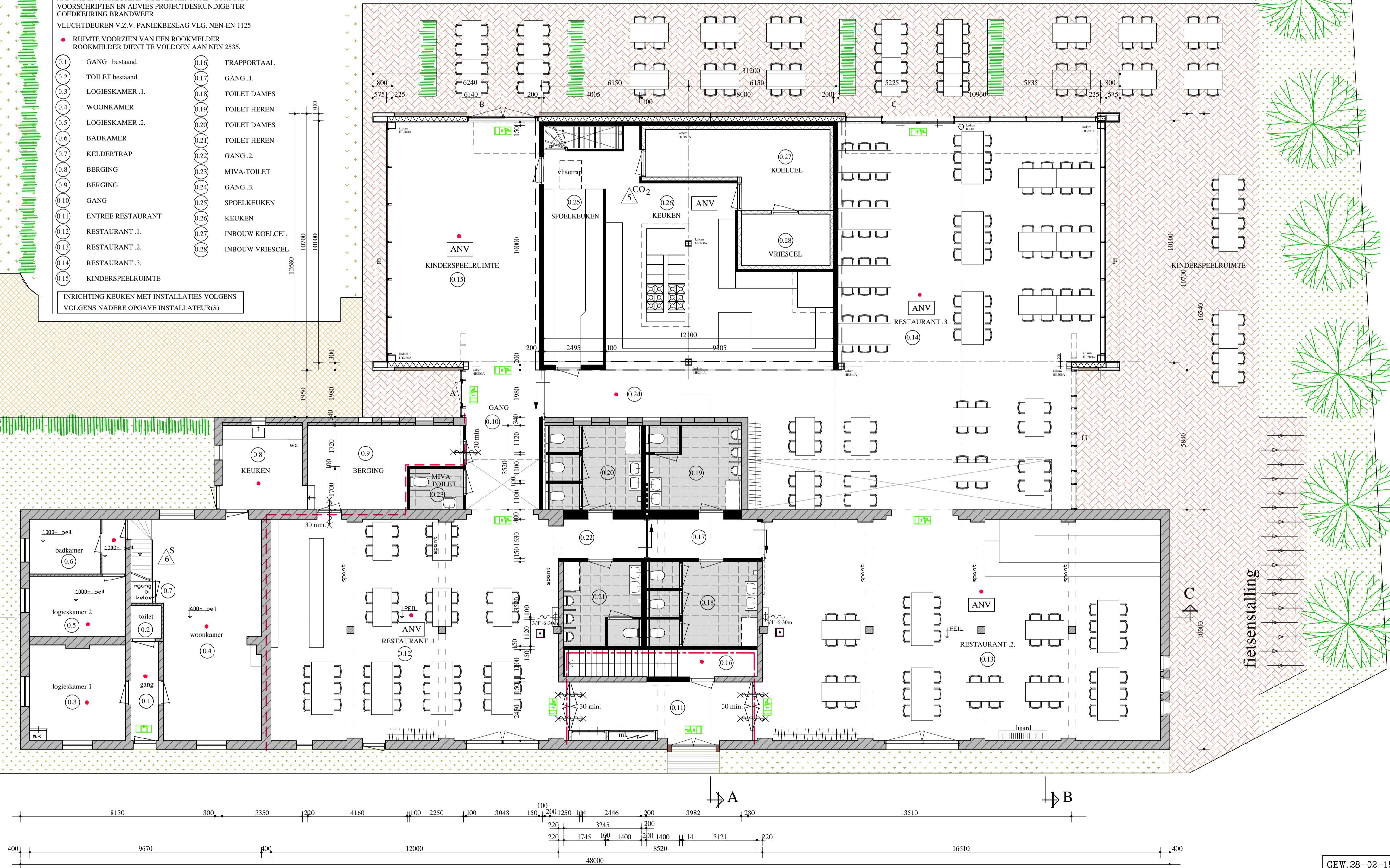
HET HANG- EN SLUITWERK VOOR DE NIEUWE
 RUITENDEUR- EN RAAMKOZZIJNEN DIENST
 VOOR INBRAAKWERENDHEID TE VOLDOEN AAN
 WEERSTANDSKLASSE 2 VOLGENS NEN. 5096
 EN POLTIERKLUIMWERK
 DE AANTREDE VAN DE VERDIEPINGSTRAP
 MIN. 220mm - DE OPTREDE MAX. 188mm
 EN DE VRIJE HOOGTE VAN DE VERDIEPINGSTRAP
 MIN. 2300mm. LEUNING HOOG MIN. 900mm
 BALLUSTRADE HOOG 1000mm
 UITWENDIGE SCHEIDINGSCONSTRUCTIES HEBBEN EEN MINIMALE
 ELECTRA INSTALLATIES DIENEN TE VOLDOEN AAN NEN1010
 CAPACITEIT VOORZIENING VOOR OPVANG EN AFVOER
 VAN AFVALWATER EN FECALIEEN VLGS. NEN 3215
 AFVOER HEMELWATER OP EEN INFILTRATIE VOORZIENING
 OP EIGEN TERREIN
 WARMTEWEERSTAND BEPAALD VLGS. NEN 1068
 - BUITENGEVELS : 4,5m²K/W
 - BEGANE GROND : 3,5m²K/W
 - DAKEN : 6,0m²K/W
 BEGLAZING VOLGENS NEN 2068 EN NEN 2778



TERRAIN-INRICHTING CONFORM SCHETS
 LANDSCAPPELIJKE INRICHTING BRO

- 0.1 GANG bestaand
- 0.2 TOILET bestaand
- 0.3 LOGIESKAMER 1.
- 0.4 WOONKAMER
- 0.5 LOGIESKAMER 2.
- 0.6 BADKAMER
- 0.7 KELDERTRAP
- 0.8 BERGING
- 0.9 BERGING
- 0.10 GANG
- 0.11 ENTREE RESTAURANT
- 0.12 RESTAURANT 1.
- 0.13 RESTAURANT 2.
- 0.14 RESTAURANT 3.
- 0.15 KINDERSPEELRUIMTE
- 0.16 TRAPPORNTAAL
- 0.17 GANG 1.
- 0.18 TOILET DAMES
- 0.19 TOILET HEREN
- 0.20 TOILET DAMES
- 0.21 TOILET HEREN
- 0.22 GANG 2.
- 0.23 MIVA-TOILET
- 0.24 GANG 3.
- 0.25 SPOELKEUKEN
- 0.26 KEUKEN
- 0.27 INBOUW KOELCEL
- 0.28 INBOUW VRIESCEL

INRICHTING KEUKEN MET INSTALLATIES VOLGENS
 VOLGENS NADERE OPGAVE INSTALLATEUR(S)



- BEGANE GROND -

ZUIVER MATEN IN HET WERK TE METEN EN TE CONTROLEREN

BOUWPLAN	VERBOUWEN KASTEELBOERDERIJ	SCH. 1:100	DAT. 31-05-17
BOUWPLAATS	KASTEELLAAN 1, 1A TE HORST	ONTW. ir.SO	GEW.28-06-17
ONDERDEEL	GEWIJZIGDE PLATTEGROND	GET. WS	GEW.20-07-17
OPDRACHTG.	HAZA BV	FORM. A1	GEW.17-07-17
	MELATENWEG 11 B	WERK NO.	BLAD NO.
	5961EB HORST	2128-15	B-04