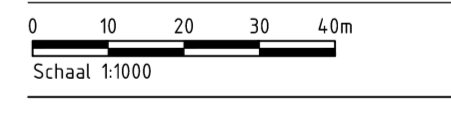


- Legenda**
noord
- nieuw te ontgraven watergang
 - oppervlakte van bovensteek tot bovensteek = 2170 m²
 - wateroppervlakte uitgaande van waterstand N.A.P. +127 m = 1625 m²
 - inhoud watergang t.o.v. maaiveld = 1525 m³
 - lengte te ontgraven watergang = 240 m
 - te dempen watergang
 - oppervlakte van bovensteek tot bovensteek = 890 m²
 - wateroppervlakte uitgaande van waterstand N.A.P. +127 m = 400 m²
 - inhoud watergang t.o.v. maaiveld = 480 m³
 - lengte te dempen watergang = 225 m
 - te handhaven bomen
 - te kappen bomen

- GEKOPPELDE XREFS**
- x-ondergrond PDOK.dwg
 - x-kadaster.dwg
 - x-standaard situatie.dwg
 - x-onlwerp definitief onlwerp v1.dwg
 - x-waerovergang van noord v1.dwg
 - x-inmeting Nieuwegein Liesbosch.dwg

- OPMERKINGEN**
- Maten in meters tenzij anders aangegeven
 - Hoogtemaatvoering in meters t.o.v. N.A.P.
 - Coördinaten in meters t.o.v. rijkdsreeksenstelsel
 - Hoeken aangegeven in graden (360° stelsel)



Wijz.	Getekend	Datum	Omschrijving
A			
B			
C			G. Bekkems

Opdrachtgever:
Laagraven Investment BV

Project:
Ontsluiting bedrijventerein De Liesbosch

Definitief ontwerp

Onderdeel:
Overzicht water noordelijke v-weg

Status	Definitief	Getekend	M. Dikken
Datum	15-02-2018	Gecontroleerd	J. Klein
Schaal	1:1000	Goedgekeurd	M. van de Graaff
Formaat	A1X2	Projectcode	Tekeningnummer
		101988	2320
			Bladnummer
			1/3