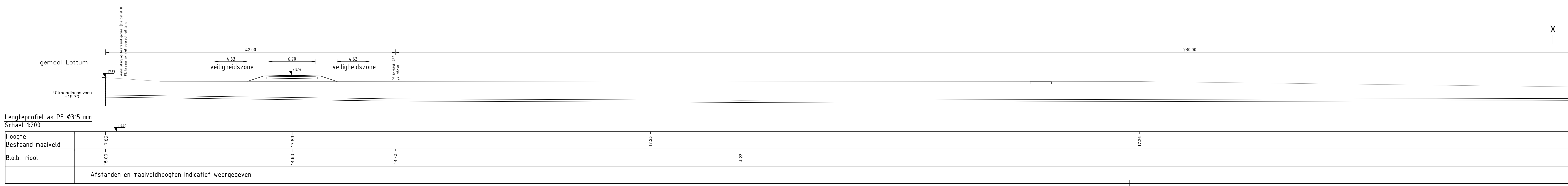
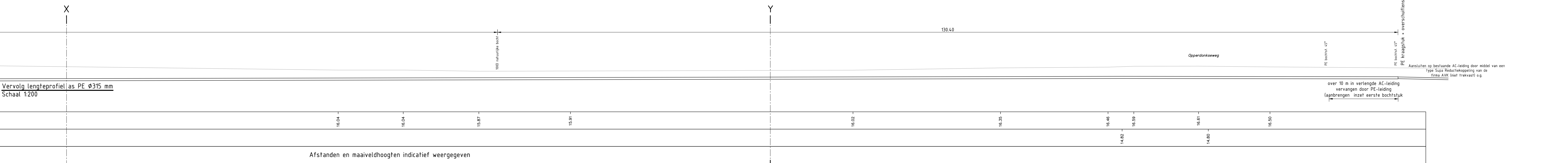


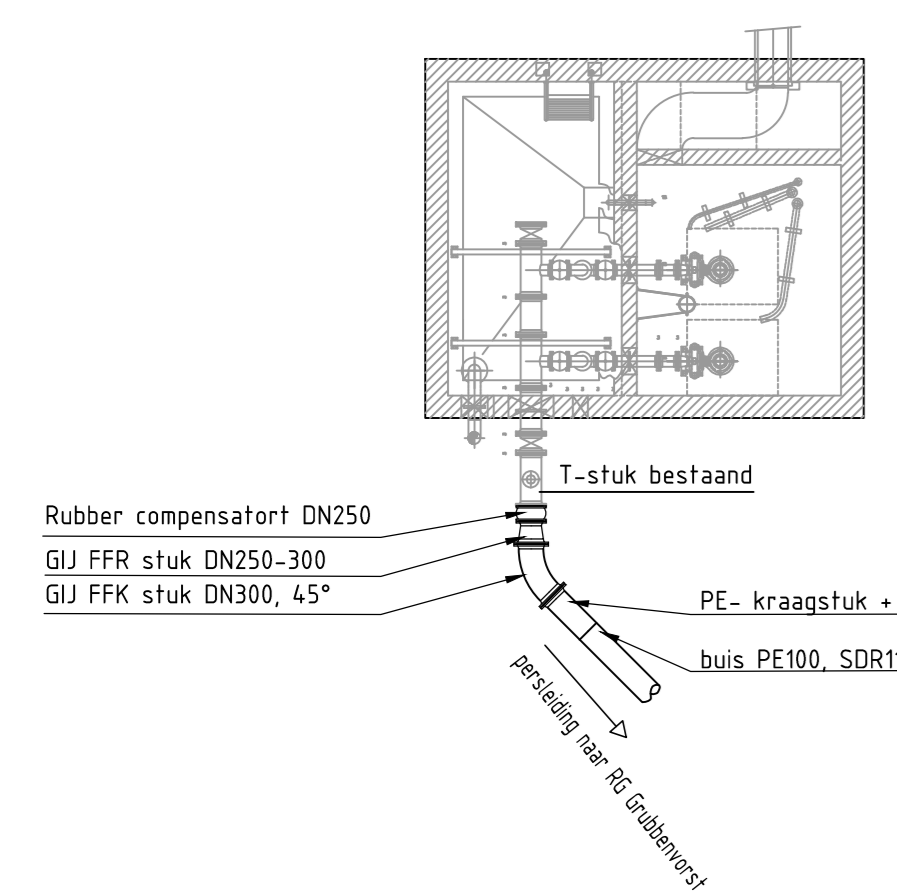
Situatie Opperdonkseweg  
Schaal 1:500



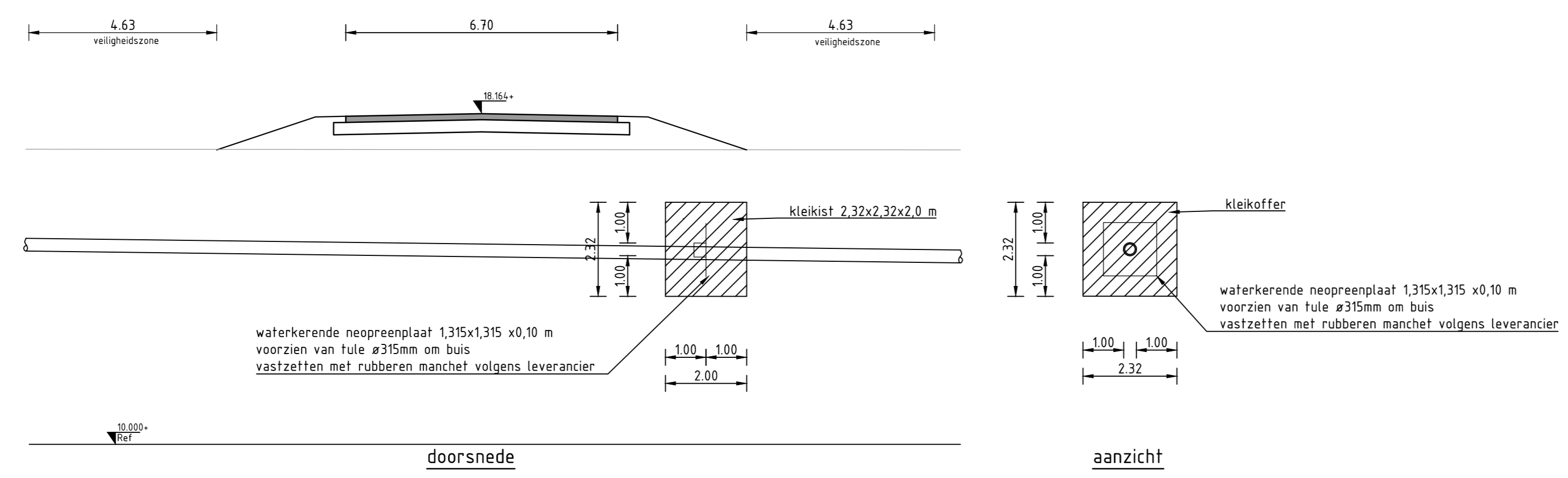
Lengteprofiel as PE ø 315 mm  
Schaal 1:200



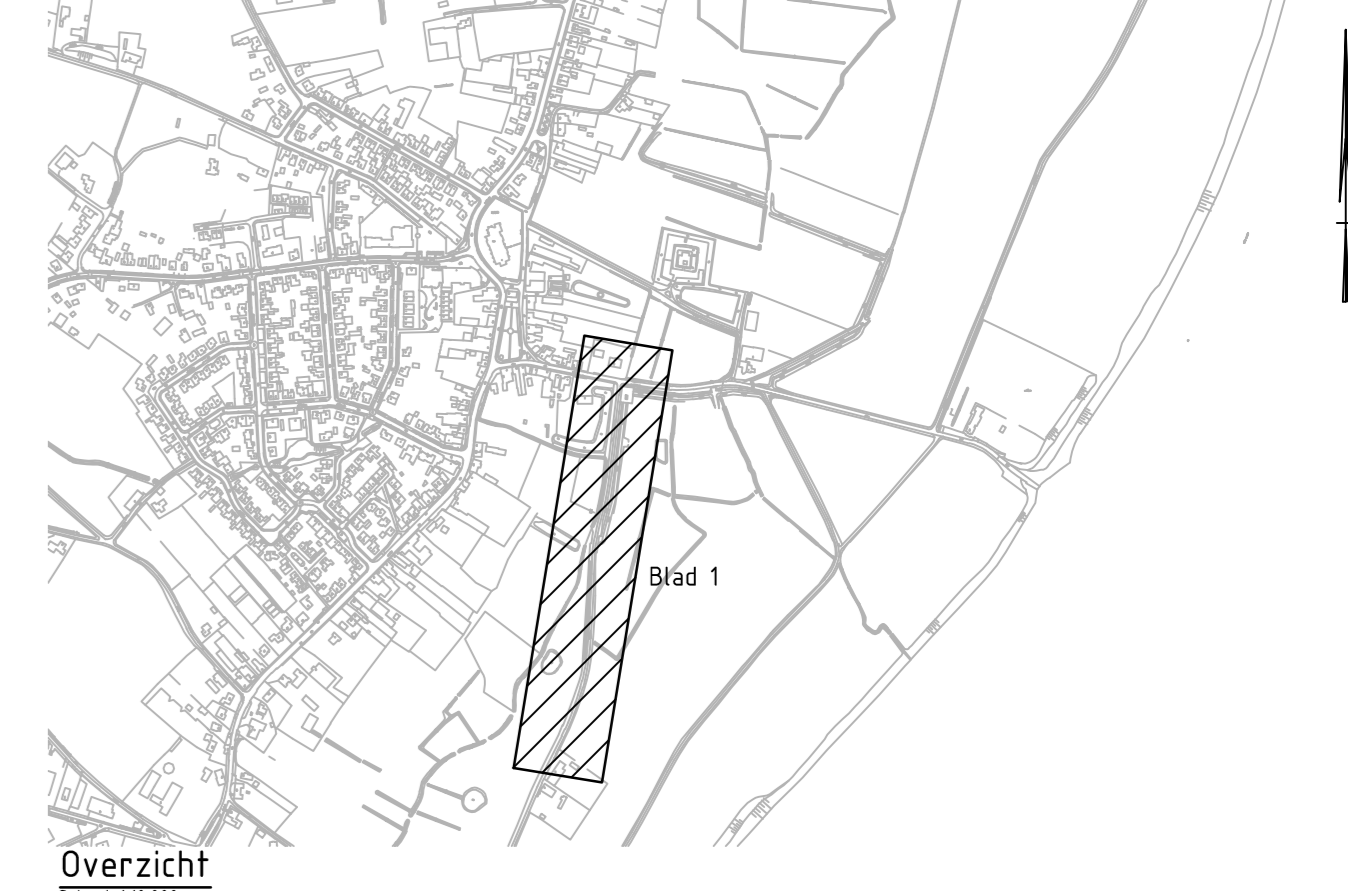
Vervolg lengteprofiel as PE ø 315 mm  
Schaal 1:200



detail 1 aansluiting gemaal Lottum  
Schaal 1:50



principe detail 2 kwelsscherm  
Schaal 1:50



Overzicht  
Schaal 1:5000

Revisie	Datum	Gepland	Geactualiseerd	Uitgevoerd	Uitgevoerd
1	26-06-2017	Bouwkost	H. Minnen	H. Wiersma	Definitief
2	06-06-2017	Bouwkost	H. Minnen	H. Wiersma	Concept

WIJZIGINGSBEHEER DOCUMENT HISTORIE

Gecontroleerd	Vrijgegeven
ARCADIS	ARCADIS
Postbus 220 3800 AC Amersfoort Tel 088 426 1261 www.arcadis.com	Postbus 220 3800 AC Amersfoort Tel 088 426 1261 www.arcadis.com

Opdrachtgever: Ploegam BV  
Project: Prio 2 Engineeringsfase

Onderwerp: Uitvoeringsontwerp Lottum - Opperdonkseweg Leidingwerk

Projectnummer	Divisie	Water & Milieu	Schaal	Tekening
RM193104-DKN-UO-WBL-001				
Fase	Status	Definitief	Bladformaat	A0
Projectleider	Berikhof	AM (Adriaan)	Contractor	...
Tekeningnummer	Bladnr.	1	van 2	...

- Legenda situatie
- Bestaande situatie - conform vooropnamen
  - Dijkontwerp 22-09-2016
  - Aan te brengen persriool
  - Uitgevoerde handboringen
- Legenda dwarsprofiel
- Bestaand maaienveld - conform vooropnamen
  - Grondwerk