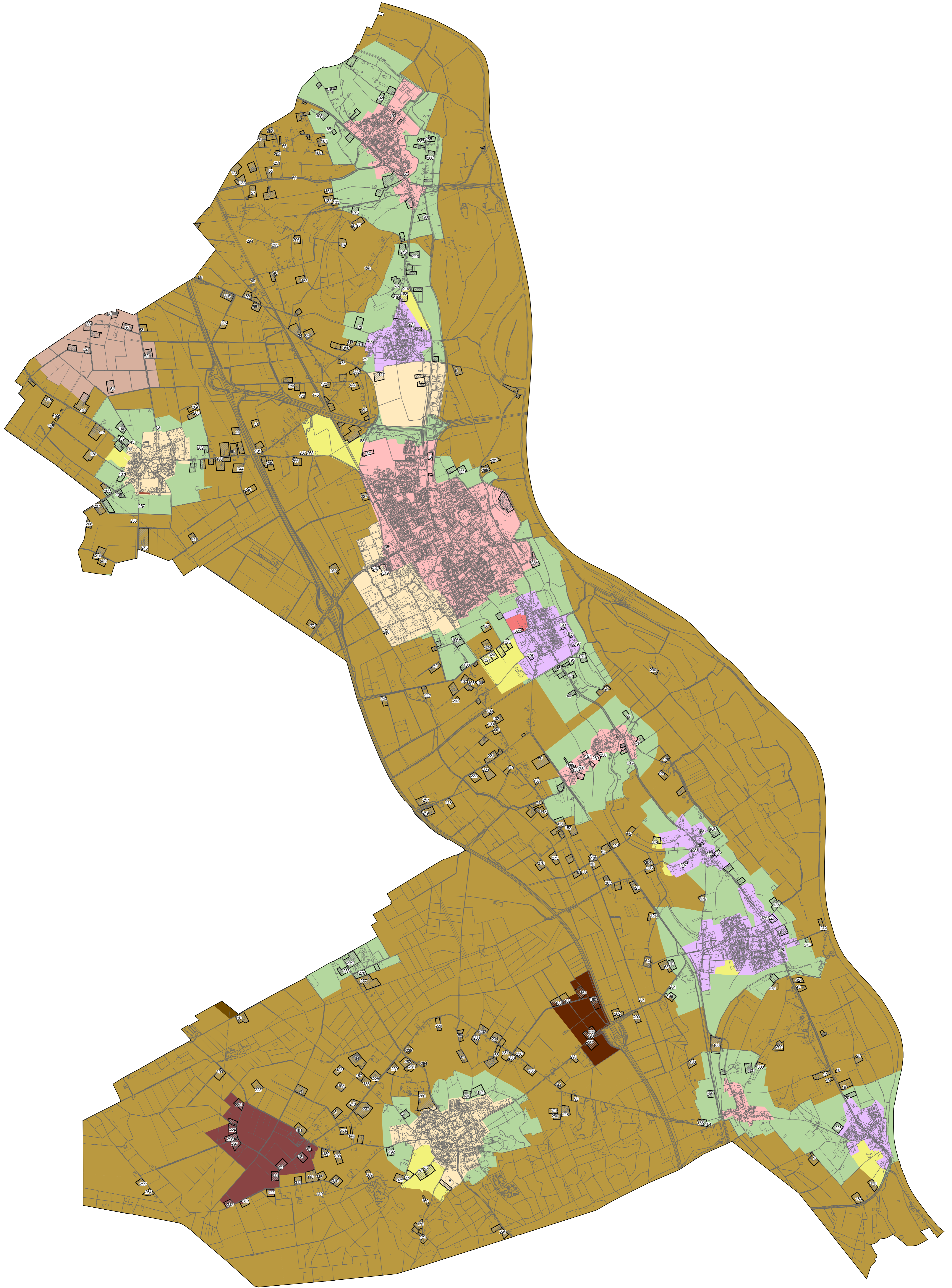


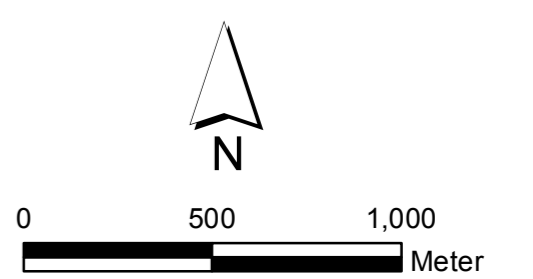
Gebiedsindeling geurverordening



Legenda

Gebiedsindeling met normstelling

- A: Bebouwde kommen Groeningen, Sambek, Vierlingsbeek, Maashees en Beugen (1,0 Ou/m³)
- B: Bebouwde kommen Oeffelt, Holthees, Vortum-Mullem en Boxmeer (2,0 Ou/m³)
- C en D: Bebouwde kommen Overloon en Rijkevoort en Industrieterrinen (3,0 Ou/m³)
- E: Plangebied Sambek (klooster Sambek) (4,0 Ou/m³)
- F: Plangebied Rijkevoort (Kampweg) (6,0 Ou/m³)
- G: Extensiveringsgebied overig (8,0 Ou/m³)
- H: Verwevingsgebied en Extensiveringsgebied natuur (14,0 Ou/m³)
- I: Landbouwtwikkingsgebied Haps-Rijkevoort (14,0 Ou/m³)
- J: Landbouwtwikkingsgebied Maarsven (20,0 Ou/m³)
- K: Landbouwtwikkingsgebied Overtoonsche Vlak (20,0 Ou/m³)
- L: Transformatiegebieden (3,0 Ou/m³)



Gebiedsvisie, Wet geurhinder en veehouderij

gemeente Boxmeer	schaal op A0: 1:20,000
projectnummer: 74000423	getekend: A. Bauhuis
Gebiedsindeling geurverordening; Definitief	
datum : 01-09-2008	
aantal bladen : 1	
bladnummer : 1	

