

Dwarsprofiel DP-01
 t.o.v. as ALM - bestaand pad
 bij metring 34.559
 Schaal 1:1000
 15.000m t.o.v. NAP

Bestaand	Afstand	Hoogte
Ontwerp	Hoogte	

Dwarsprofiel DP-02
 t.o.v. as ALM - bestaand pad
 bij metring 81.941
 Schaal 1:1000
 15.000m t.o.v. NAP

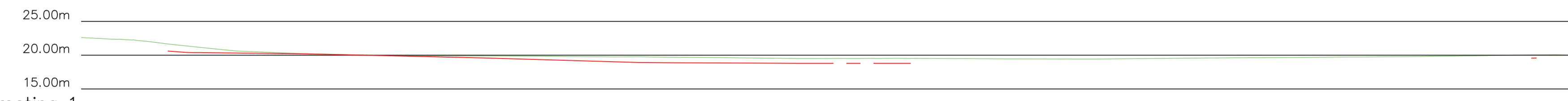
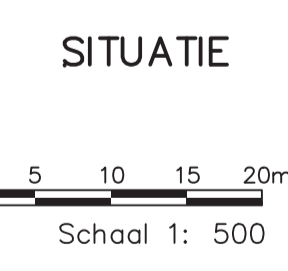
Bestaand	Afstand	Hoogte
Ontwerp	Hoogte	

Dwarsprofiel DP-03
 t.o.v. as ALM - bestaand pad
 bij metring 129.764
 Schaal 1:1000
 15.000m t.o.v. NAP

Bestaand	Afstand	Hoogte
Ontwerp	Hoogte	

Dwarsprofiel DP-04
 t.o.v. as ALM - bestaand pad
 bij metring 181.732
 Schaal 1:1000
 15.000m t.o.v. NAP

Bestaand	Afstand	Hoogte
Ontwerp	Hoogte	



ALM - inmeting 1
 Lengteprofiel as ALM - bestaand pad
 Metring 0.000 tot 219.651

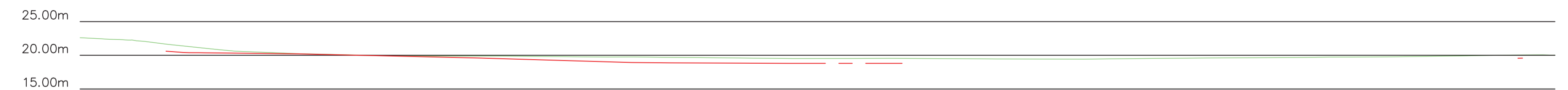
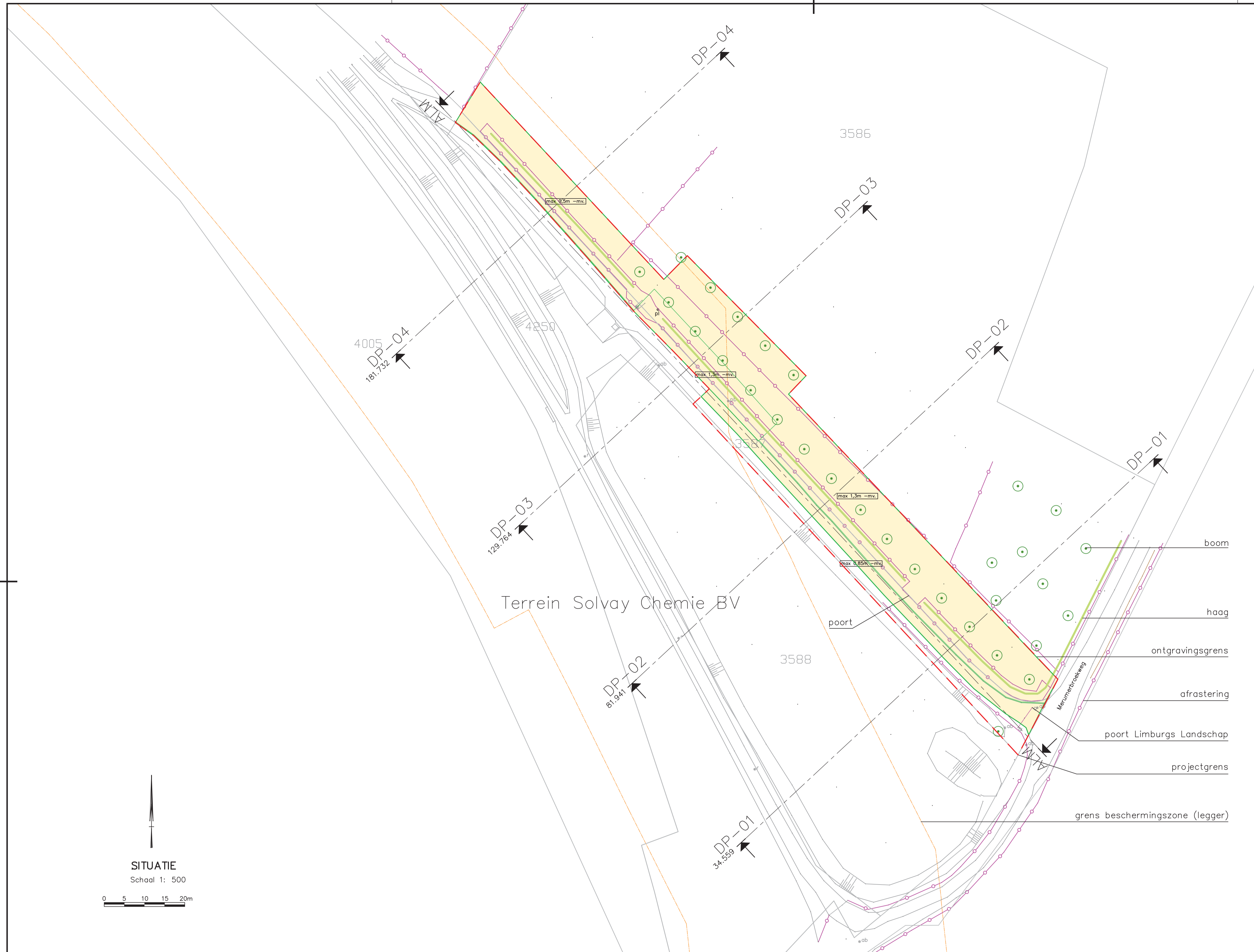
Metrering	10.000	20.000	30.000	40.000	50.000	60.000	70.000	80.000	90.000	100.000	110.000	120.000	130.000	140.000	150.000	160.000	170.000	180.000	190.000	200.000	210.000	
Ontwerphoogte	22.014	20.354	20.243	20.039	19.810	19.577	19.284	18.990	18.669	18.325	18.000	17.644	17.267	16.870	16.453	16.016	15.569	15.112	14.645	14.168	13.681	13.184
Bestaande hoogte	22.014	20.903	20.337	20.073	19.890	19.683	19.413	19.150	18.885	18.622	18.352	18.076	17.794	17.506	17.212	16.913	16.609	16.300	15.986	15.667	15.343	15.014

ViForis
 ROUTE VOOR BUITENLEVEN

© 2017 - www.viforis.nl

project Bodemsanering zandweg en perceel C 3586		opdrachtgever Solvay Chemie B.V.	
nadere omschrijving SANEREN PAD EN OMGEVING Tekening (incl. dwarsprofielen): weergave ontgravingsgrenzen en -diepten, projectgrens en de aanwezige objecten.		status DEFINITIEF	datum uitgave 7-12-2017
getekend C. Smeets		schaal 1:500 / 1.000	blad 1 van 1
vrijgegeven J. Janssen		formaat A1	documentsoort TEKENING
		projectnummer WBV1710.15	tekening nummer WBV1710.15_T001
		versie 1.0	

ACAD:Grondbovenvelden ontgraven - Jsh2.dwg



ALM - inmeting 1
Lengteprofiel as ALM - bestaad pad
Metrering 0.000 tot 219.651

Metrering	10.000	20.000	30.000	40.000	50.000	60.000	70.000	80.000	90.000	100.000	110.000	120.000	130.000	140.000	150.000	160.000	170.000	180.000	190.000	200.000	210.000
Ontwerphoogte	22.014	20.354	20.245	20.038	19.890	19.883	19.813	19.750	19.660	19.577	19.521	19.544	19.495	19.448	19.427	19.530	19.617	19.669	19.749	19.830	19.887
Bestaande hoogte	22.014	20.354	20.245	20.038	19.890	19.883	19.813	19.750	19.660	19.577	19.521	19.544	19.495	19.448	19.427	19.530	19.617	19.669	19.749	19.830	19.887

ViForis
RUIMTE VOOR BUITENLEVEN

© 2017 - www.viforis.nl

ACAD: Grondboorveelronden ontgraven - Jshn2.dwg

project Bodemsanering zandweg en perceel C 3586		opdrachtgever Solvay Chemie B.V.	
nadere omschrijving SANERINGSTEKENING Tekening: weergave ontgravingsgrenzen en -diepten, projectgrens en de aanwezige objecten.		status DEFINITIEF	datum uitgave 18-12-2017
getekend C. Smeets		paraaf J. Jansen	formaat A1
vrijgegeven J. Jansen		projectnummer WBV1710.15	
tekening nummer WBV1710.15_T002		documentsoort TEKENING	
		blad 1 van 1	
		versie 1.0	

Dwarsprofiel DP-01
t.o.v. as ALM - bestand pad
bij metrerig 34.559
Schaal 1:200

15.000m t.o.v. NAP

Bestand	Hoogte	Afstand	Hoogte
Ontwerp			

Dwarsprofiel DP-02
t.o.v. as ALM - bestand pad
bij metrerig 81.941
Schaal 1:200

15.000m t.o.v. NAP

Bestand	Hoogte	Afstand	Hoogte
Ontwerp			

Dwarsprofiel DP-03
t.o.v. as ALM - bestand pad
bij metrerig 129.764
Schaal 1:200


15.000m t.o.v. NAP

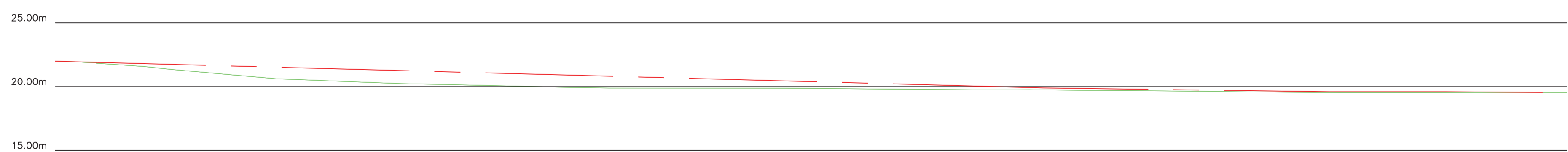
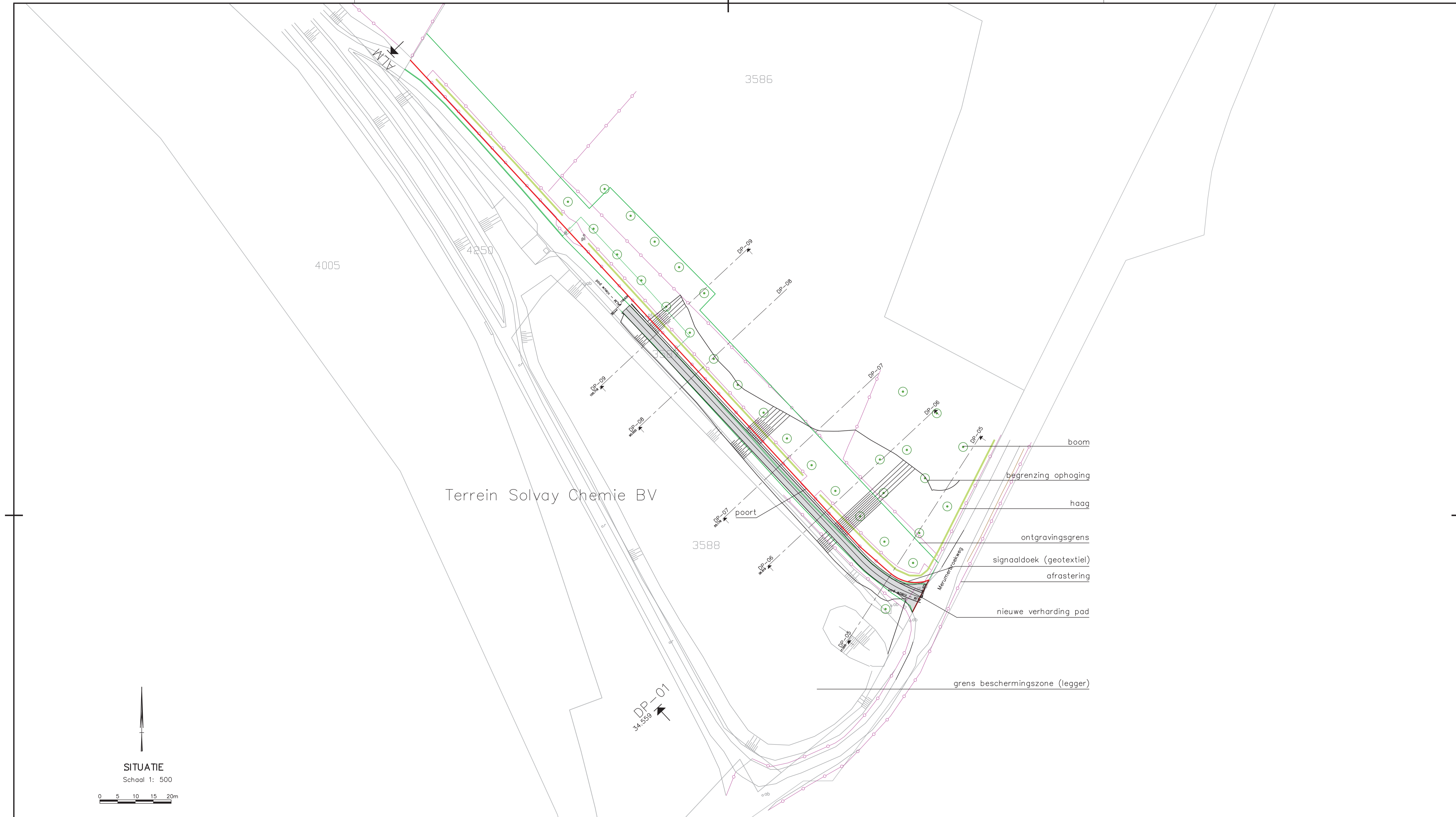
Bestand	Hoogte	Afstand	Hoogte
Ontwerp			

Dwarsprofiel DP-04
t.o.v. as ALM - bestand pad
bij metrerig 181.732
Schaal 1:200

15.000m t.o.v. NAP

Bestand	Hoogte	Afstand	Hoogte
Ontwerp			

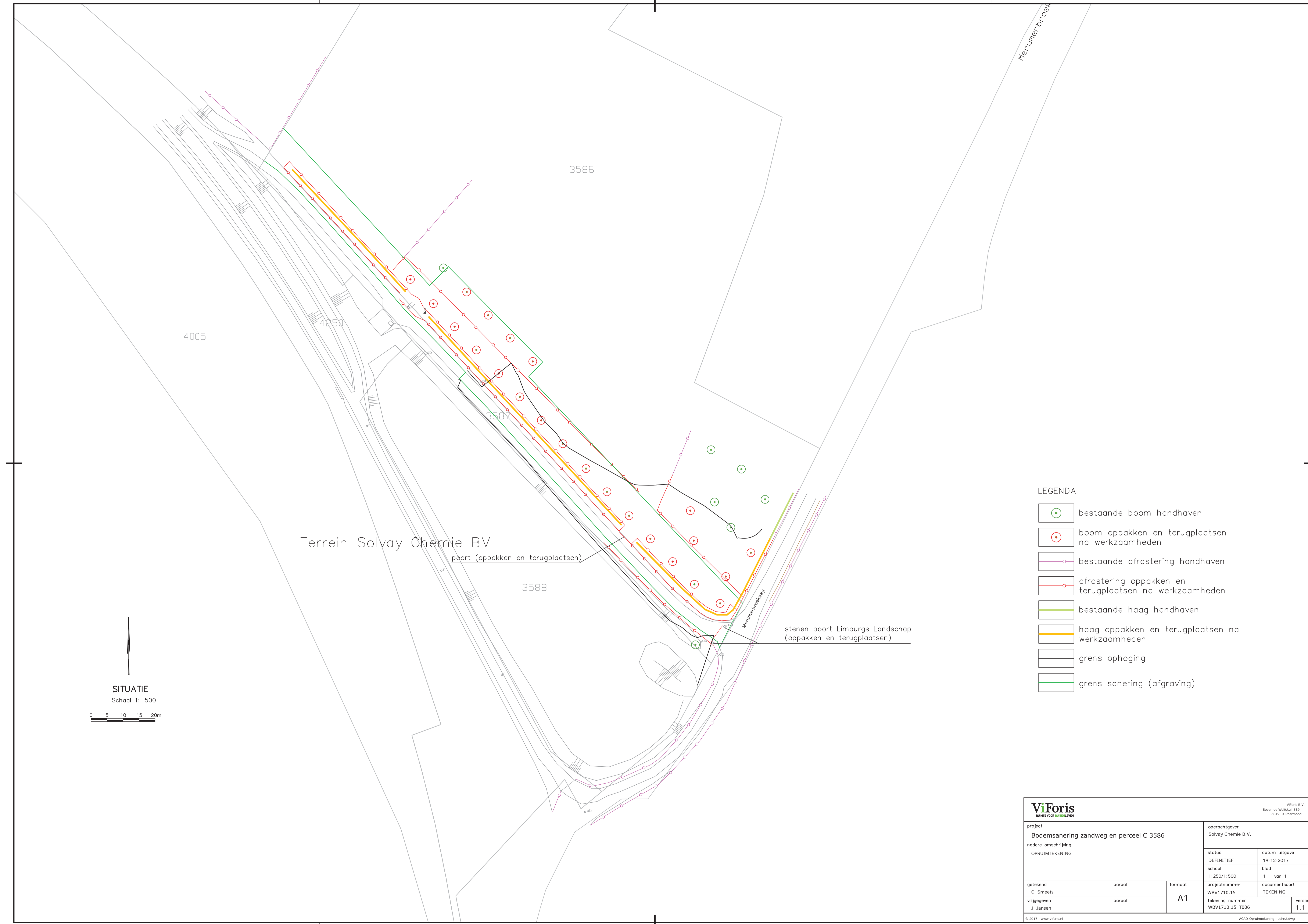
		<small>ViForis B.V. Boven de Waaier 389 6419 LX Boermond</small>	
project Bodemsanering zandweg en perceel C 3586		opdrachtgever Solvay Chemie B.V.	
nodere omschrijving SANERINGSTEKENING		status DEFINITIEF	datum uitgave 18-12-2017
Incl. dwarsprofielen		schaal 1:200	blad 1 van 1
getekend C. Smeets	paraaf J. Janson	formaat A1	projectnummer WBV1710.15
		tekening nummer WBV1710.15_T003	documentsoort TEKENING
			versie 1.0
<small>© 2017 - www.viforis.nl</small>		<small>ACAD:Grondboorveesteden ontgraven - Jphn2.dwg</small>	



ALM – nieuw pad 3
Lengteprofiel as ALM – nieuw pad
Metrering 0.000 tot 118.626

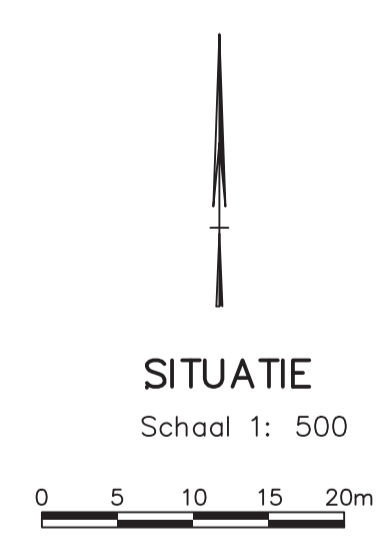
Metrering	0.000	10.000	20.000	30.000	40.000	50.000	60.000	70.000	80.000	90.000	100.000	110.000	118.626
Ontwerphoogte		21.267	21.448	21.186	20.911	20.642	20.372	20.103	19.867	19.733	19.600	19.504	19.532
Bestaande hoogte		21.267	20.514	20.178	19.950	19.888	19.856	19.772	19.718	19.632	19.531	19.532	19.532

		<small>Viforis B.V. Boven de Woldslust 389 6419 LX Boermond</small>	
project Bodemsanering zandweg en perceel C 3586		oprichter Solvay Chemie B.V.	
status DEFINITIEF		datum uitgave 18-12-2017	
OPHOOGTEKENING Tekening: weergave van de aan te leggen cq. aan te brengen onderdelen/voorzieningen, toe te passen grond en aan te brengen verharding binnen het project. Dit na afronding van de uit te voeren ontgraving (deelsanering).		schaal 1:250/1:500	
getekend C. Smeets		projectnummer WBV1710.15	
vrijgegeven J. Jansen		documentsoort TEKENING	
paraaf		formaat A1	
tekening nummer WBV1710.15_T004		versie 1.0	
<small>© 2017 - www.viforis.nl</small>		<small>ACAD-Grondbovenheden aanvullen - John2.dwg</small>	



LEGENDA

- bestaande boom handhaven
- boom oppakken en terugplaatsen na werkzaamheden
- bestaande afrastering handhaven
- afrastering oppakken en terugplaatsen na werkzaamheden
- bestaande haag handhaven
- haag oppakken en terugplaatsen na werkzaamheden
- grens ophoging
- grens sanering (afgraving)



ViForis <small>ROUTE VOOR BUITENLEVEN</small>		<small>ViForis B.V. Boven de Woldsluis 389 6419 LX Boermond</small>	
project Bodemsanering zandweg en perceel C 3586		opdrachtgever Solvay Chemie B.V.	
nadere omschrijving OPRUIMTEKENING		status DEFINITIEF	datum uitgave 19-12-2017
		schaal 1:250/1:500	blad 1 van 1
getekend C. Smeets	paraaf J. Jansen	formaat A1	projectnummer WBV1710.15
		tekening nummer WBV1710.15_T006	documentsoort TEKENING
			versie 1.1
<small>© 2017 - www.viforis.nl</small>		<small>ACAD:Opruimtekening - Jchr2.dwg</small>	