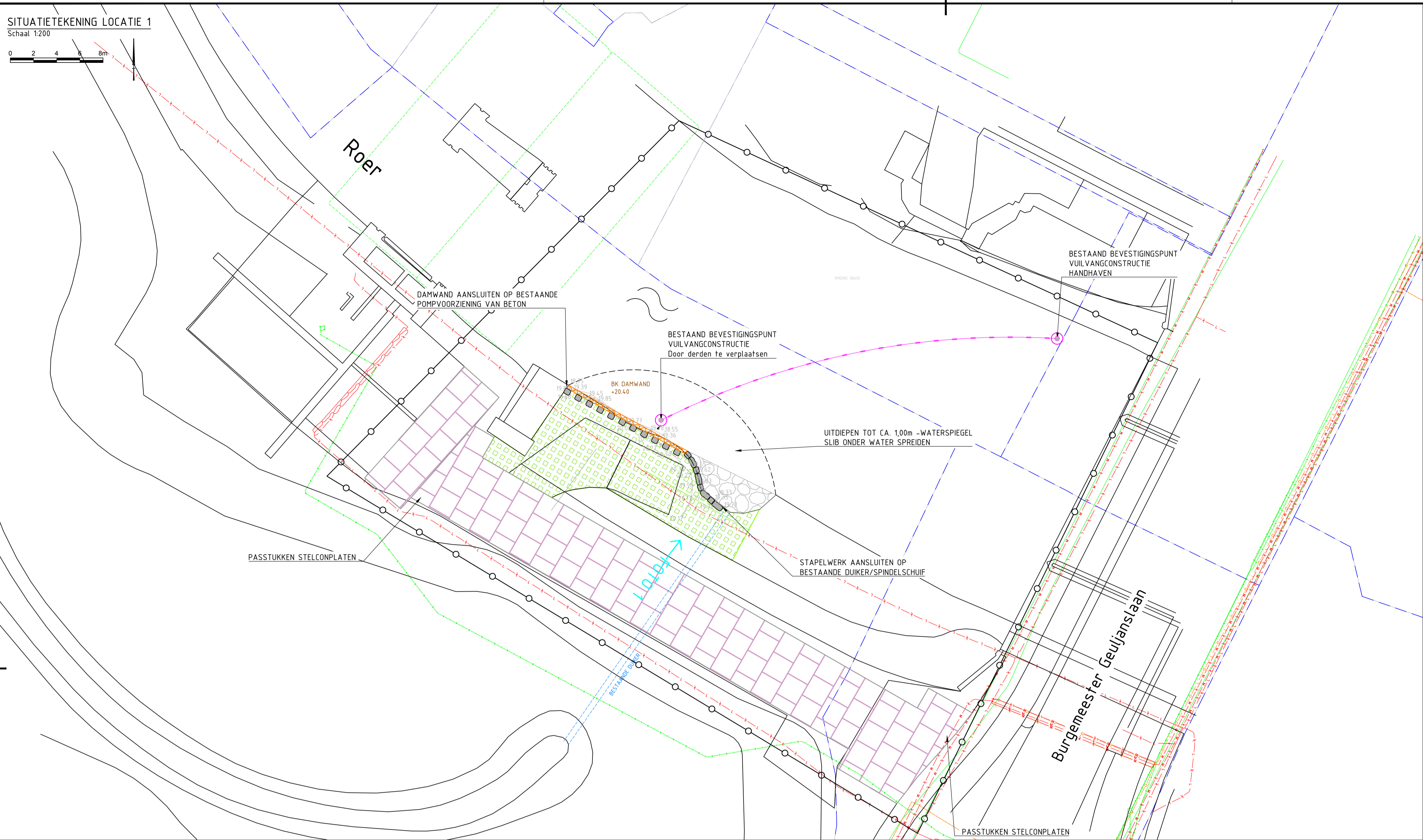
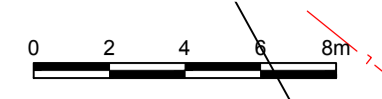


SITUATIETEKENING LOCATIE 1
Schaal 1:200



VERKLARING:

- VERHARDINGEN**
- AANBRENGEN STAPELMUUR VAN ARDENNER GRES
AFMETINGEN 500-1500 kg
 - AANBRENGEN STEENBESTORTING
AFMETINGEN CA. 10-60 kg/st
 - AANBRENGEN STAPELSTENEN ARDENNER GRES
AFMETINGEN CA. 500 kg/st
 - AANBRENGEN GRASBETONTEGELS
AFMETINGEN 600x400x150mm
 - STELCON PLATEN VERNIEUWEN
AFMETINGEN 2000x2000x100mm / HALVE PLATEN EN PASSTUKKEN
- TERREINRICHTING**
- BESTAANDE DRIJVENDE VUILVANGCONSTRUCTIE DOOR DERDEN AAN TE PASSEN
 - AANBRENGEN STALEN DAMWAND MET STALEN DEKSLAAF
AFMETING NTB
 - FOTOLOCATIE MET KIJKRICHTING
LIGGING INDICATIEF
 - NIUWE HOOGTE (ONTWERP)
IN METER T.O.V. NAP
+85.65
 - HUIDIGE HOOGTE (INMETING)
IN METER T.O.V. NAP
+82.65
- KABELS EN LEIDINGEN VERKLARING:**
- ENEXIS LAAGSPANNING
 - ENEXIS MIDDENSPPANNING
 - ENEXIS LAGEDRUK GASLEIDING
 - ENEXIS HOGEDRUK GASLEIDING
 - DATA KPN
 - DATA OVERIG
 - DATA RWS LIMBURG

PRINCIPEDETAIL DAMWAND
Schaal 1:20

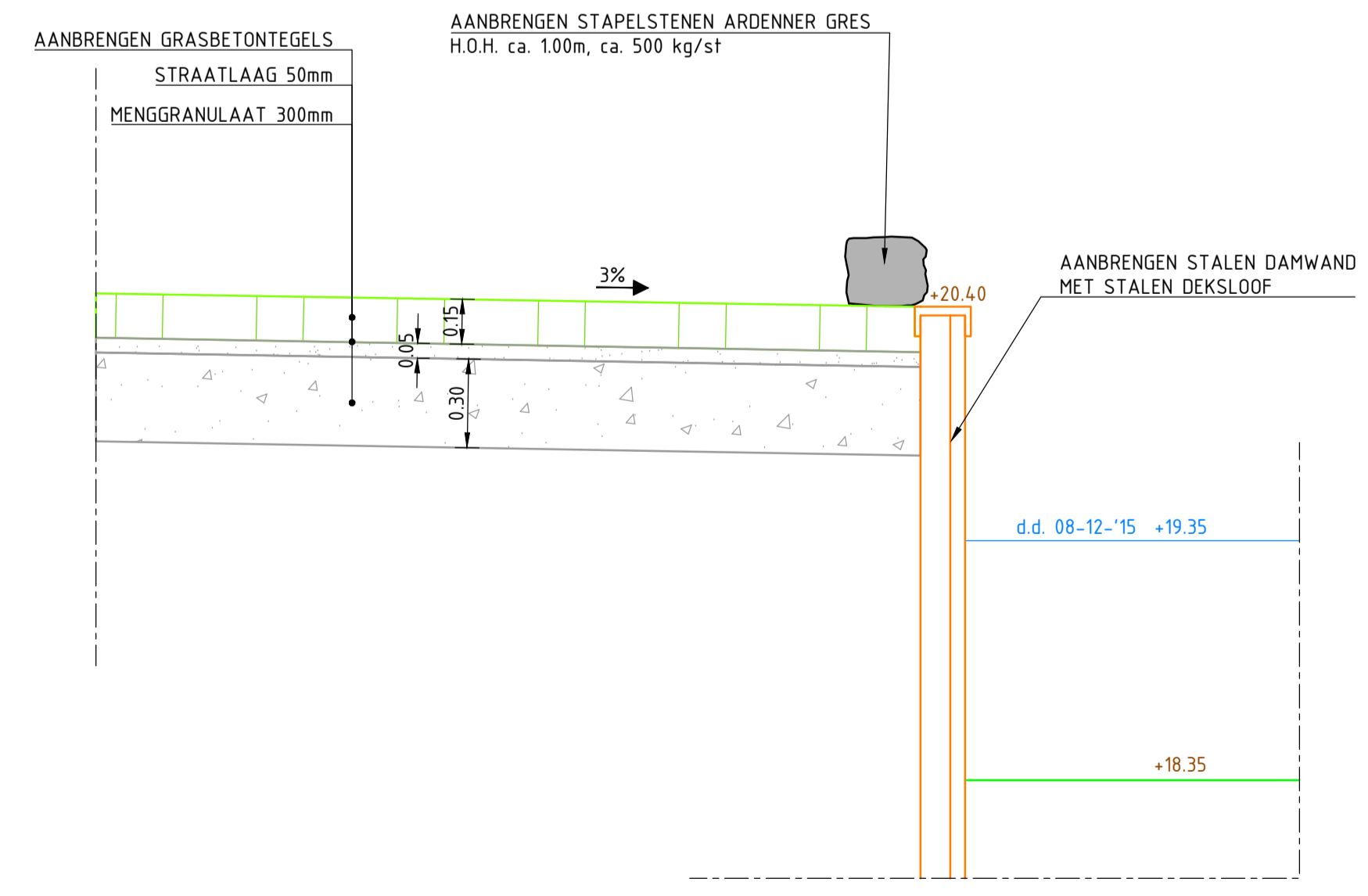


FOTO 1

Hoewel de ligging van de kabels en leidingen zo nauwkeurig mogelijk is weergegeven, geschiedt de beschikbaarstelling van deze kabels en leidingen en de daaruit blijvende gegevens, onder de uitdrukkelijke voorwaarde, dat door ons geen aansprakelijkheid of verantwoordelijkheid wordt aanvaard, voor eventueel blijvende onvolledigheden of on-justheden de verkrijger ons vrijwaart tegen alle aanspraken van derden.
Wij verzoeken nadrukkelijk, bij werkzaamheden in de nabijheid van kabels en leidingen, tijdig met het desbetreffende nutsbedrijf overleg te plegen, omdat tussentijdse wijziging van de situatie of de kabel of de leiding mogelijk is en mede omdat de huisaansluitingen niet op deze tekening zijn weergegeven.

versie	omschrijving	datum	getekend	vrijgegeven
4.0	Definitieve bestektekeningen	02-06-2017	PTR	RBS
3.0	Bestektekeningen	07-04-2017	PTR	RBS
2.0	Definitieve set tekeningen	04-10-2016	PTR	RBS
1.0	Eerste definitieve uitgave	08-07-2016	PTR	RBS

GEONIUS

Geonius Infra
De Asselen Kuil 10
6161 RD Geleen
+31 (0) 88 1300 600

project: **KLEINE INVESTERINGEN FASE 3**
Locatie 1

opdrachtgever: **WATERSCHAP LIMBURG**
Postbus 185, 6130 AD Sittard

status: **DEFINITIEF**

datum uitgave: **02-06-2017**

onderdeel: **ROER, ROERMOND**
Vuilvangconstructie

schaal: **1 : 200**

blad: **1 / 1**

getekend: **P. Trum**

paraaf:

formaat: **A1**

projectnummer: **CA150099**

documentsoort: **TEKENING**

vrijgegeven: **R. Beckers**

paraaf:

tekening nummer: **CA150099_T01-01**

versie: **4.0**

© 2017 - www.geonius.nl

CA150099_T01-01.dwg