



Voorgevel (zuid-west)



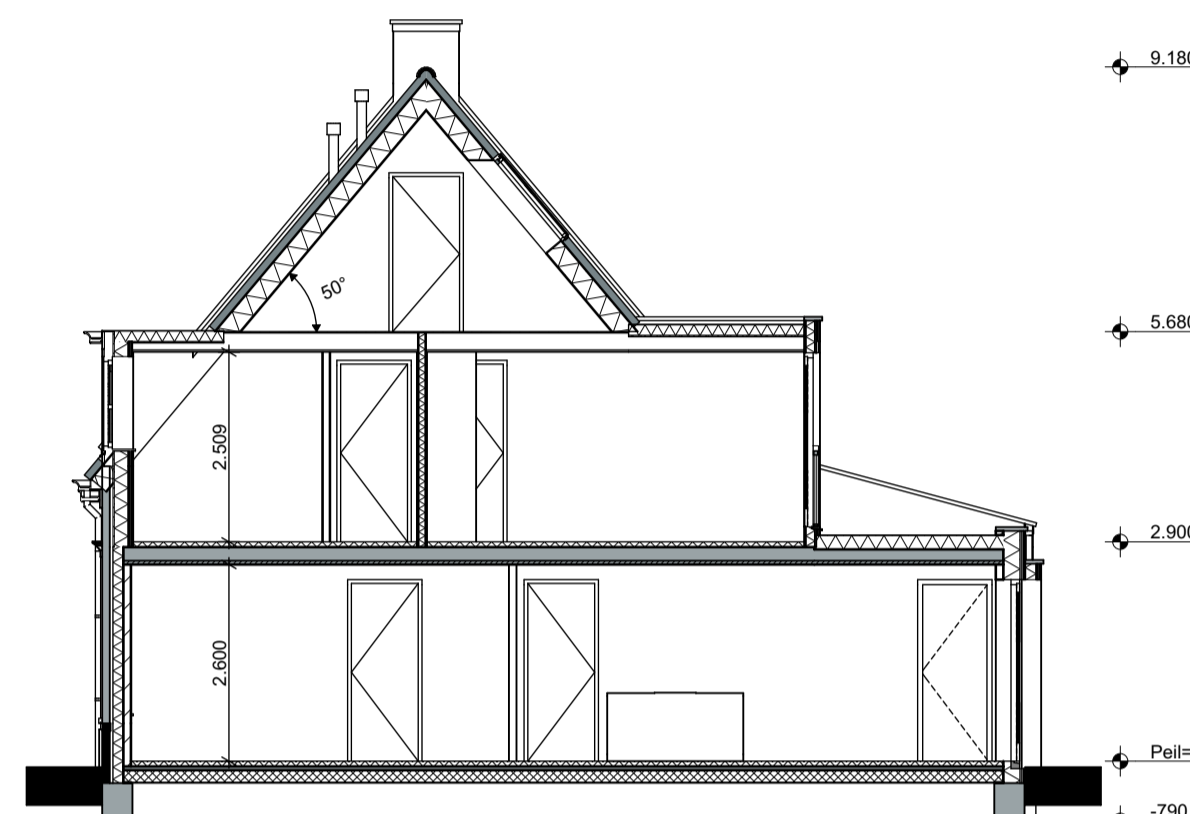
Rechtergevel (zuid-oost)



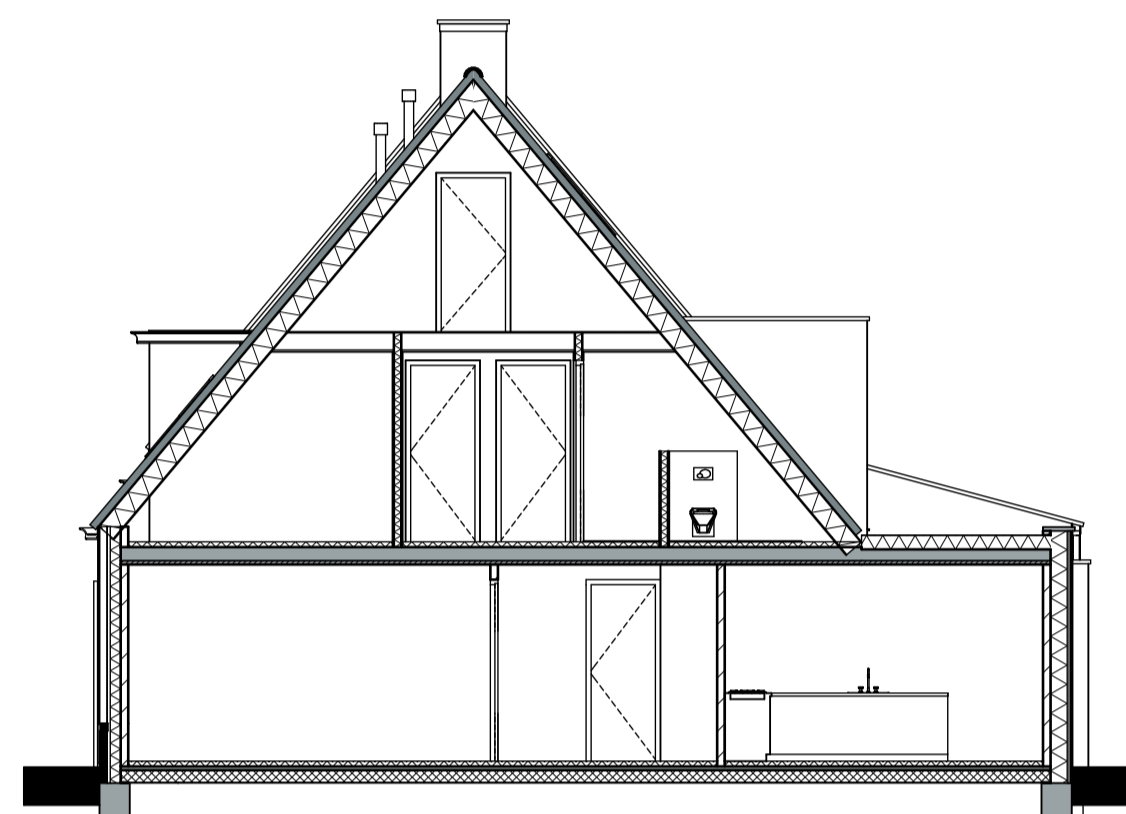
Achtergevel (noord-oost)



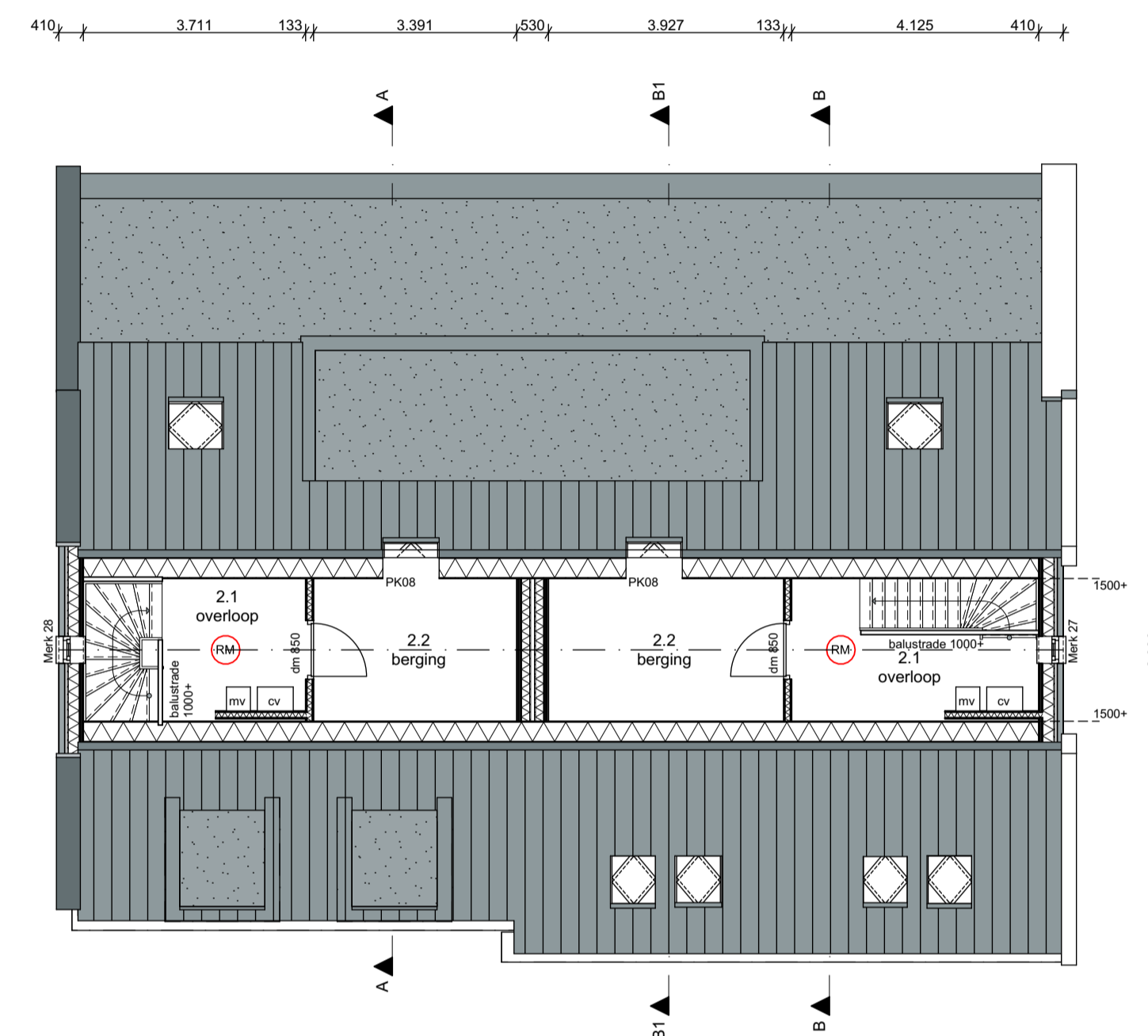
Linkergevel (noord-west)



Doorsnede A-A

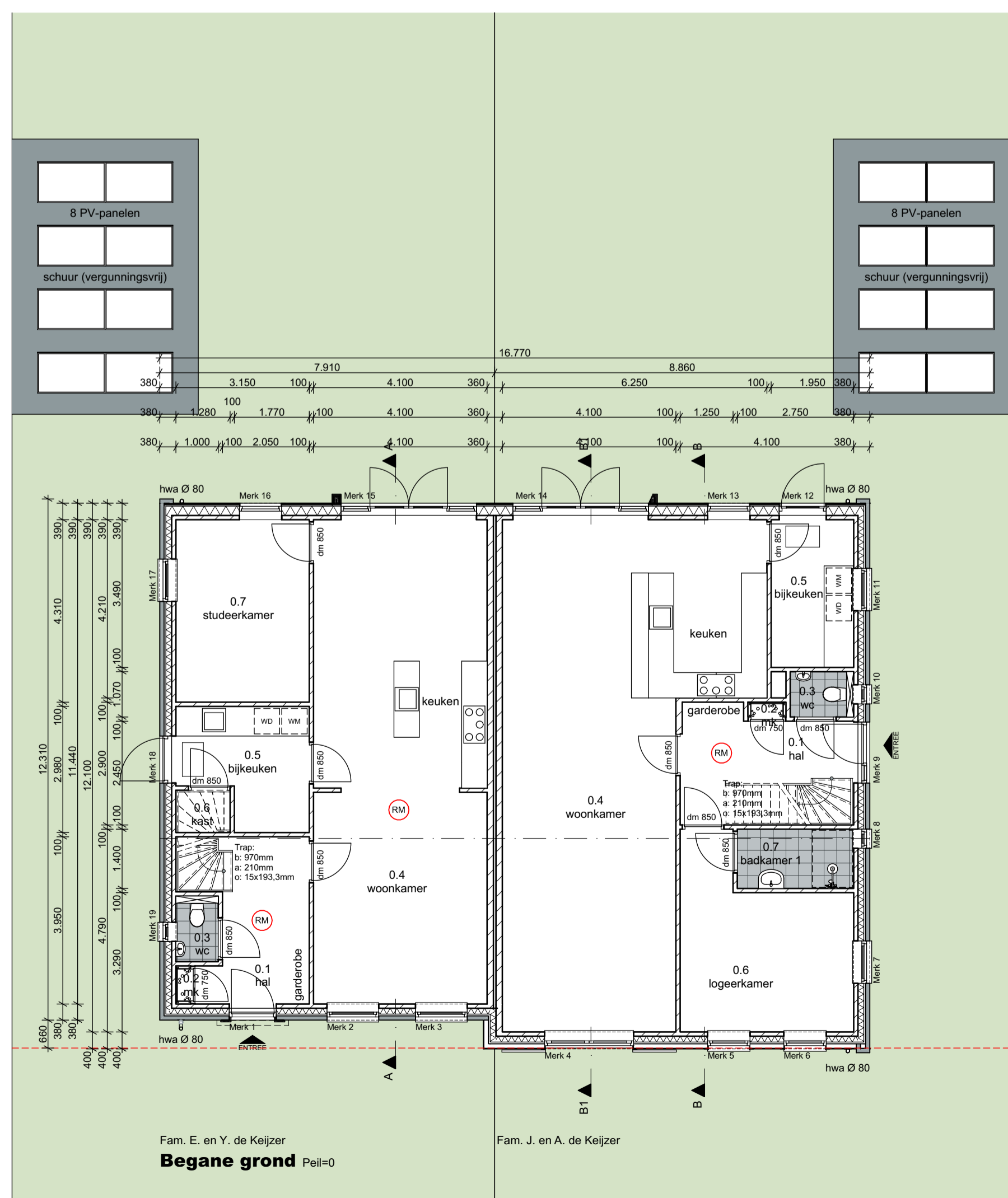


Doorsnede B-B



Fam. E. en Y. de Keijzer  
2e verdieping 5680+

Fam. J. en A. de Keijzer



Fam. E. en Y. de Keijzer  
Begane grond Peil=0

Fam. J. en A. de Keijzer

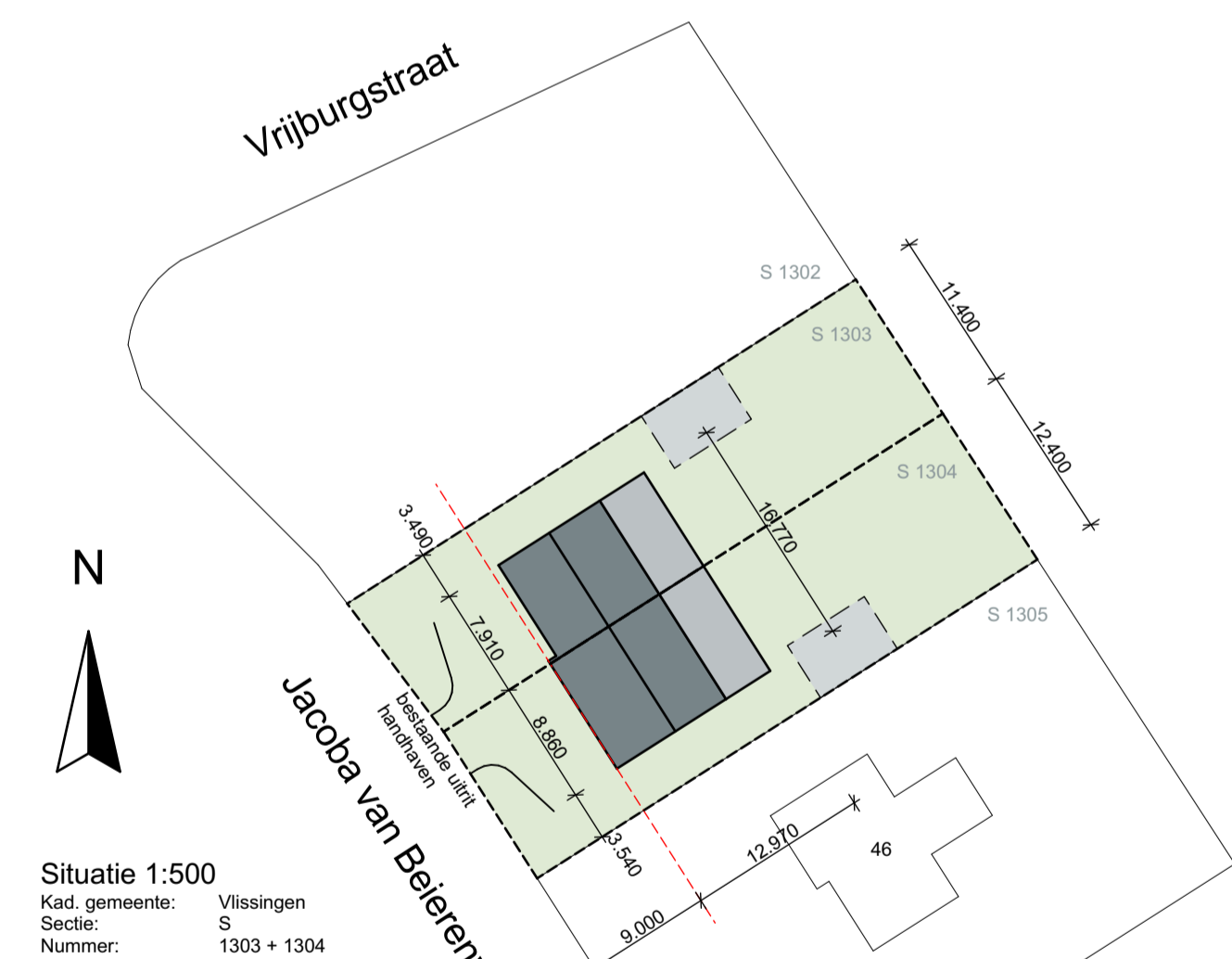


Fam. E. en Y. de Keijzer  
1e verdieping 2900+

Fam. J. en A. de Keijzer

### Renvooi

Begane grond:	Fam. E. en Y. de Keijzer (links)	Fam. J. en A. de Keijzer (rechts)
0.1	verkeersruimte	verkeersruimte
0.2	meterruimte	meterruimte
0.3	toiletruimte	toiletruimte
0.4	verblijfsruimte	verblijfsruimte
0.5	bergruimte	bergruimte
0.6	bergruimte	verbleifsruimte
0.7	verbleifsruimte	badruimte
Verdieping:		
1.1	verkeersruimte	verkeersruimte
1.2	badruimte	badruimte
1.3	verbleifsruimte	verbleifsruimte
1.4	verbleifsruimte	verbleifsruimte
1.5	verbleifsruimte	verbleifsruimte
Zolder:		
2.1	verkeersruimte	verkeersruimte
2.2	bergruimte	bergruimte
Oppervlakte / inhoud:		
Bebouwd oppervlakte	98 m²	115 m²
Bruto vloeroppervlakte	210 m²	246 m²
Bruto inhoud	572 m³	658 m³
Gebruiksoppervlakte	159 m²	185 m²
Verbleifsgebied	97 m²	114 m²
Warmteverliesland:		
Begane grondvloer	Rc> 3.5 m² KW	
Gevel	Rc> 4.5 m² KW	
Plat dak	Rc> 6.0 m² KW	
Kozijnen	U< 1.65 W/m².K	
Materialen:		
○v	Kalkzandsteen - isolatie - metselwerk	
○m	Kalkzandsteen - isolatie - houten gevelbekleding	
○mv	Kalkzandsteen binnenwand	
○v	HSB binnensponwblad - metselwerk	
○w	HSB binnenwand	
○vd	HSB woningscheidende wand	
○m	centrale verwarming	
○m	dagmat	
○m	mechanische ventilatie	
○m	ventilatorooster	
○m	wasmachine	
○m	wasdroger	
○m	rookmelder	
Overige regelgeving:		
	Electriciteits- en noodstroomvoorziening en verlichting conform NEN 1010 en NEN 1041	
	Alle ruimten zijn verwarmd conform NEN 5128/2916	
	Aansluiting gasleidingen conform eigen VEGN alsmede NEN 1078 en NEN 2087	
	Afvoer afvalwater, fecaalwater en hemelwater conform NEN 3215	
	Ventilatie en luchtbehandeling conform NEN 1087 (capaciteit ventilatoren volgens opgave bijlagen)	
	Gebruiksoppervlakte berekend conform NEN 2580 (zie ook bijlagen)	
	Alle gevelelementen weerstandsklasse II, vlg NEN 5087/5096	
	Alle sanitaire ruimtes waterkerend afgewerkt volgens NEN 2778	
	Vrije doorgang kozijnen vlg bouwbesluit (breedte >850 mm hoogte >2300 mm)	
	Hoogte dorpels tpv kozijnen <20mm	
	De uitwendige scheidingconstructie heeft geen openingen die groter zijn dan 10mm lvm bescherming tegen ratten en muizen	



Situatie 1:500  
Kad. gemeente: Vlissingen  
Sectie: S 1303 + 1304  
Nummer: 1303 + 1304

**Goes Engineers BV**

Ingenieursbureau voor bouwkundige en civiele werken

Piccardstraat 6  
4461 LC Goes

info@goes-engineers.com  
www.goes-engineers.com  
tel: +31(0) 113 - 85 41 56

omschrijving	Nieuwbouw 2x1 kapwoning fam. de Keijzer Jacoba van Beierenweg, Vlissingen
opdrachtgever	fam. de Keijzer Rubenslaan 36, 4383 WH Vlissingen
projectnummer	2015-051
formaat/schaal	A1   1:100
status	Bouwaanvraag
datum	01-02-2018
revisie 1	-
revisie 2	-
revisie 3	-
revisie 4	-
revisie 5	-
revisie 6	-

tek. nummer: **BA-01**

onderdeel:  
Plattegronden, gevels,  
doorsneden en situatie