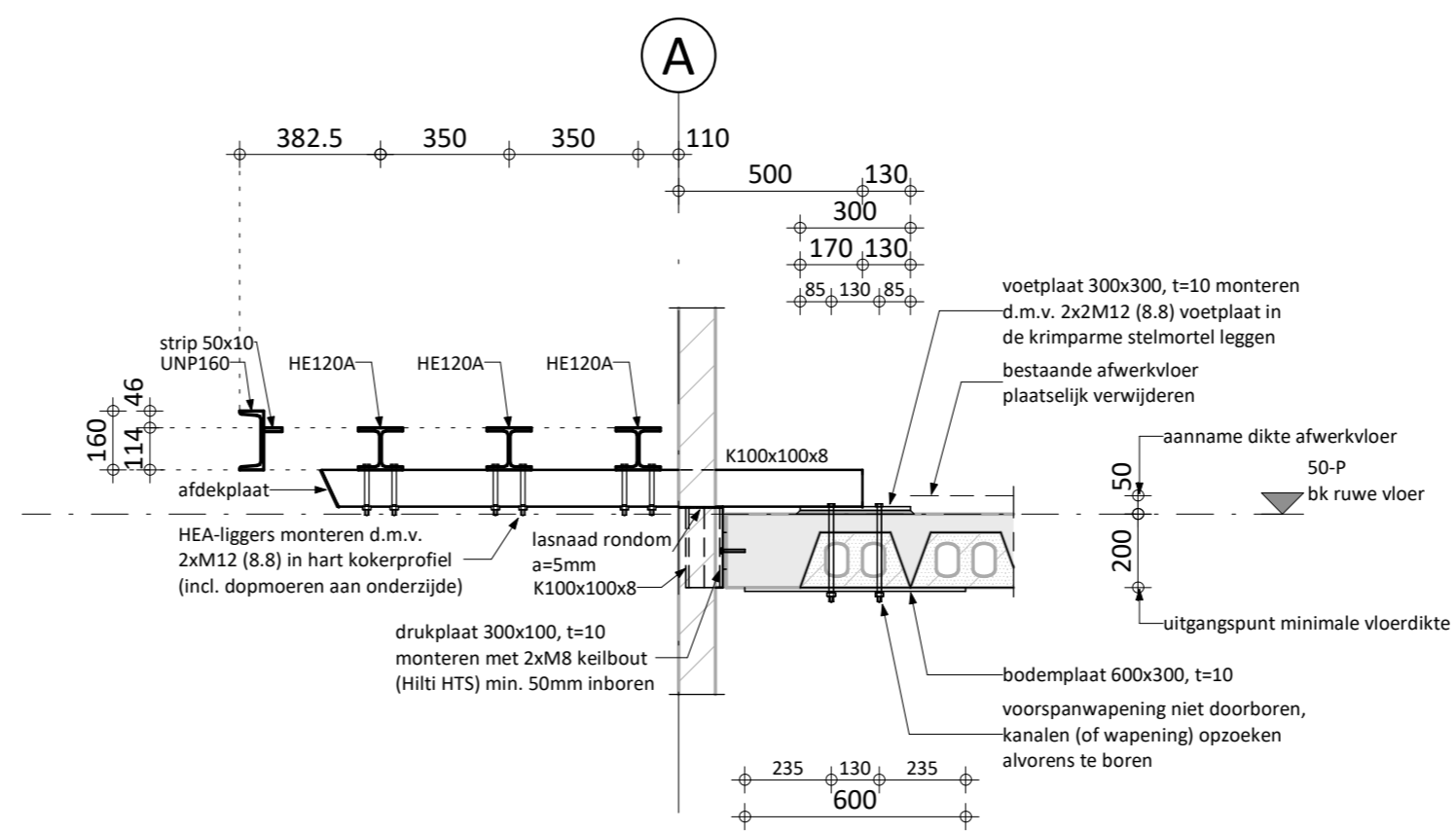
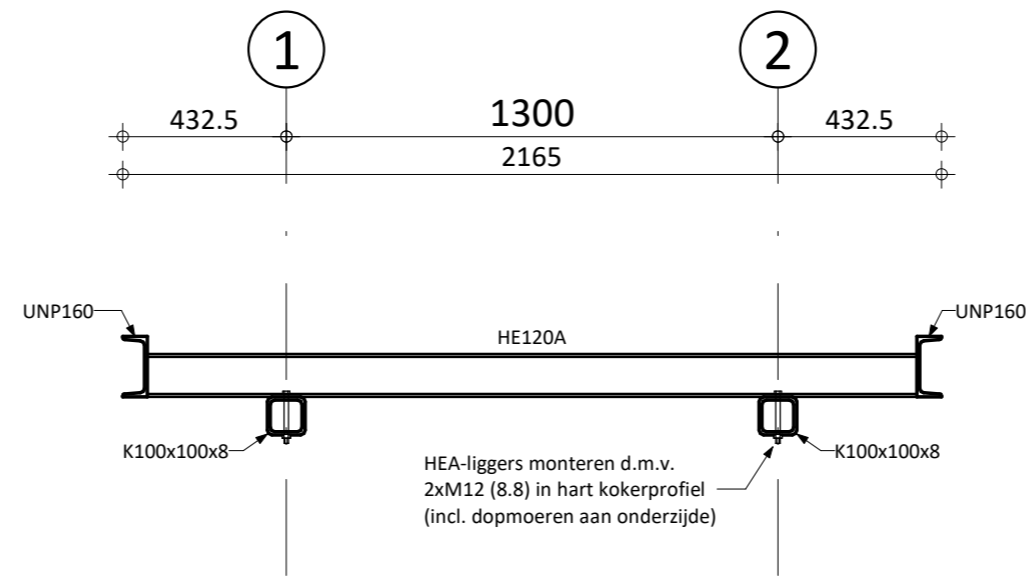


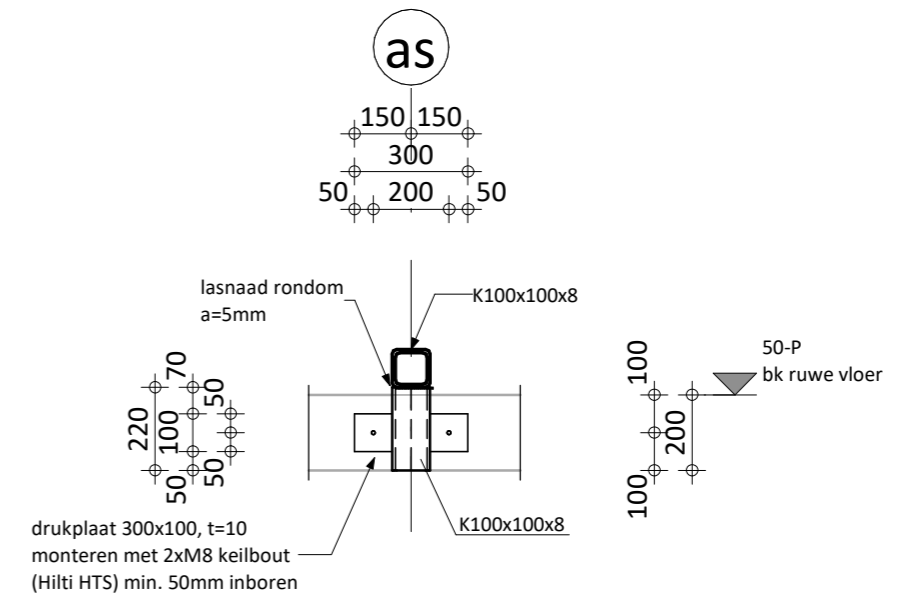
Overzicht



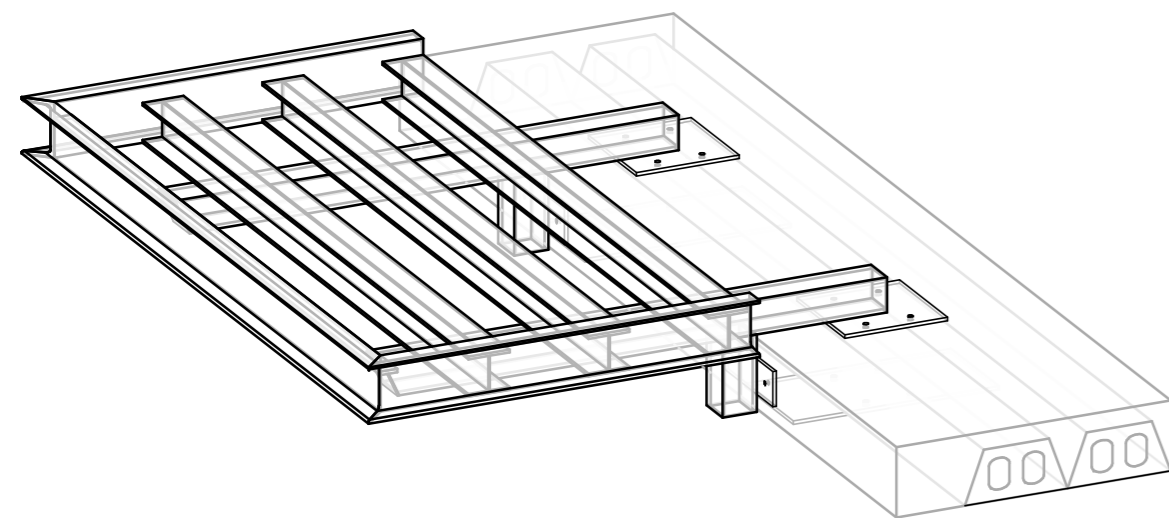
Detail 01



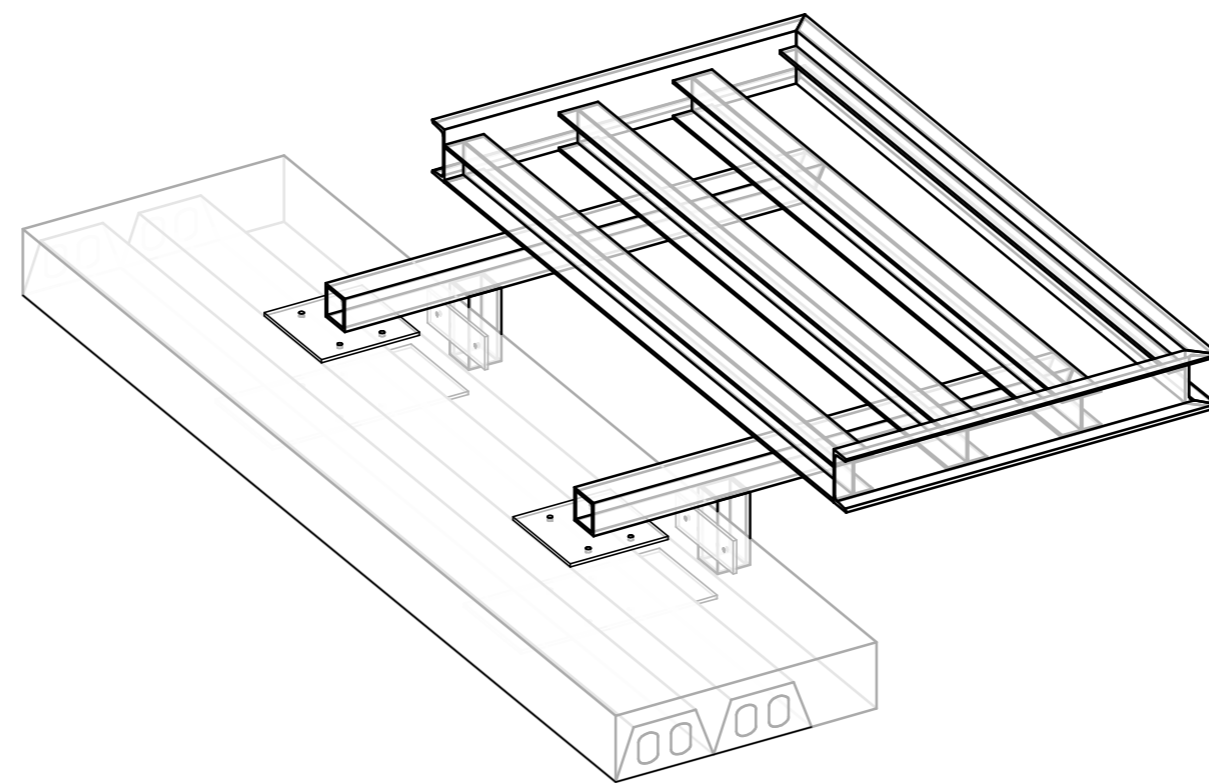
Detail 02



Detail 03



3D impressie 1



3D impressie 2

**Renvooi:**  
(tenzij anders aangegeven)

**Algemene opmerkingen**

- Peil = 0 (referentie = b.k. bestaande afgewerkte betonvloer)
- Alle maten in mm
- Alle maten in het werk te controleren cq nader te bepalen

**T.b.v. staalconstructie**

- Staalkwaliteit kokerprofielen; S275
- Staalkwaliteit overige profielen; S235
- Ankerkwaliteit 8.8 (gerolde draad)
- Boutkwaliteit 8.8 (gerolde draad)
- Minimaal 2 bouten per verbinding
- Nadere uitwerking principedetails, berekeningen aansluitingen en verbindingen conform detailberekening staalleverancier en ter goedkeuring indienen bij de constructeur/opdrachtgever.

BEM1700859  
gemeente Steenbergen

Rev  
0



Ter Steeghe Ring 101  
3331LX Zwijndrecht  
06 - 52 67 16 72  
wdj@jecon.nl  
www.jecon.nl

D  
C  
B  
A  
0 13-02-2017 WdJ Tbv indiening

Omschrijving Plaatsen balkon  
Fabrieksdijk 9 te Steenbergen

Project 17130  
Blad BE-C0101

Onderdeel Uitwerking constructie

Opdrachtgever Buro Meesters  
Bergen op Zoom

Schaal 1:20 Projectleider Fase Bestek  
Formaat A2 Opgesteld Status DEFINITIEF

Het auteursrecht berust bij JECON Engineering. Niets van deze tekening mag worden aangevuld en/of gewijzigd op welke wijze dan ook, zonder voorafgaande schriftelijke toestemming van JECON Engineering. Alle rechten voorbehouden.

**Behoort bij beschikking**

d.d.	13-03-2017
nr.(s)	ZK17000346

**Medewerker  
Publiekszaken/vergunningen**