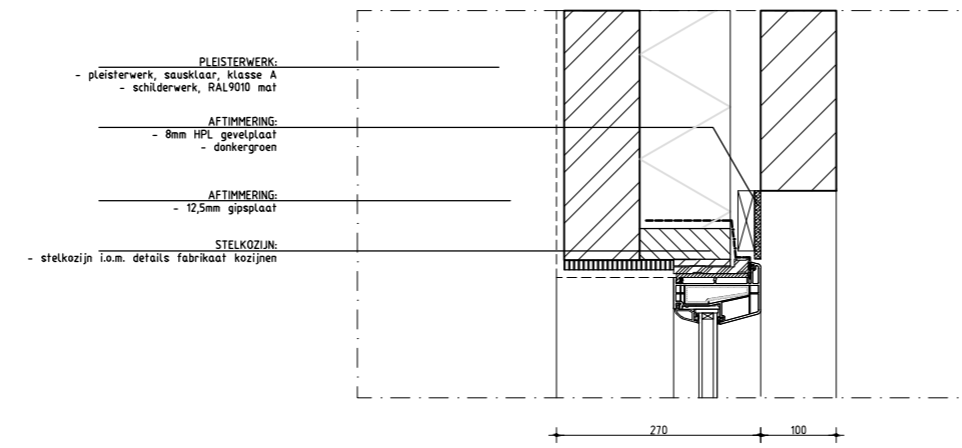


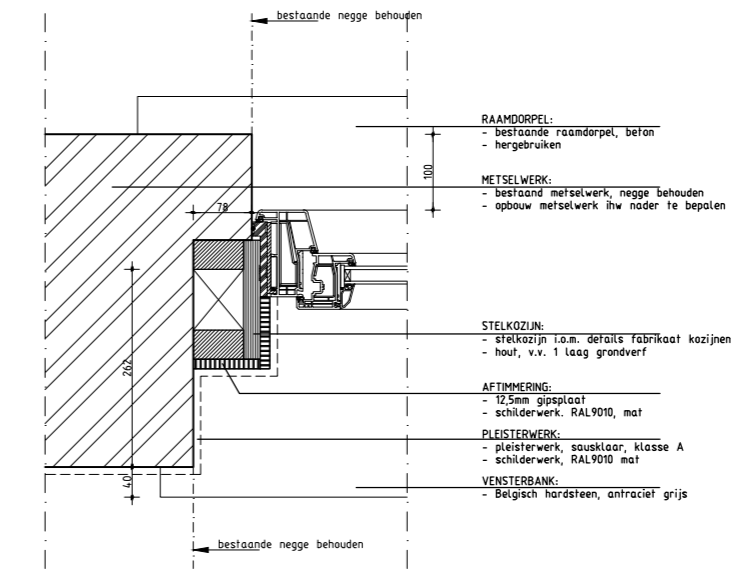
detail V.04

- PLEISTERWERK:
 - pleisterwerk, sauskleur, Klasse A
 - schilderwerk, RAL900 mat
- AFTMERING:
 - 8mm HPL gevelplaat
 - donkergroen
- AFTMERING:
 - 12,5mm gipsplaat
- STELKOZIJN:
 - stekkozijn i.o.m. details fabriekst kozijnen



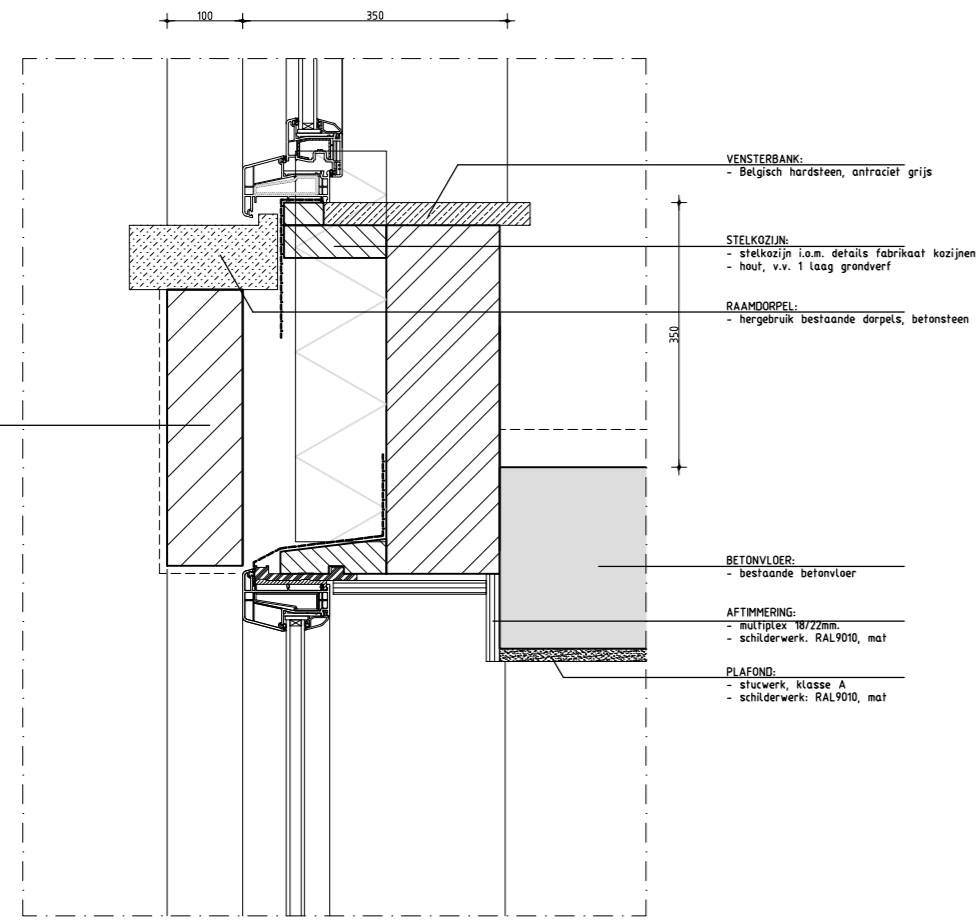
detail V.06 - draairaam achtergevel

- PLEISTERWERK:
 - pleisterwerk, sauskleur, Klasse A
 - schilderwerk, RAL900 mat
- AFTMERING:
 - 8mm HPL gevelplaat
 - donkergroen
- AFTMERING:
 - 12,5mm gipsplaat
- STELKOZIJN:
 - stekkozijn i.o.m. details fabriekst kozijnen



detail H.01 - draairaam voorgevel - horizontaal

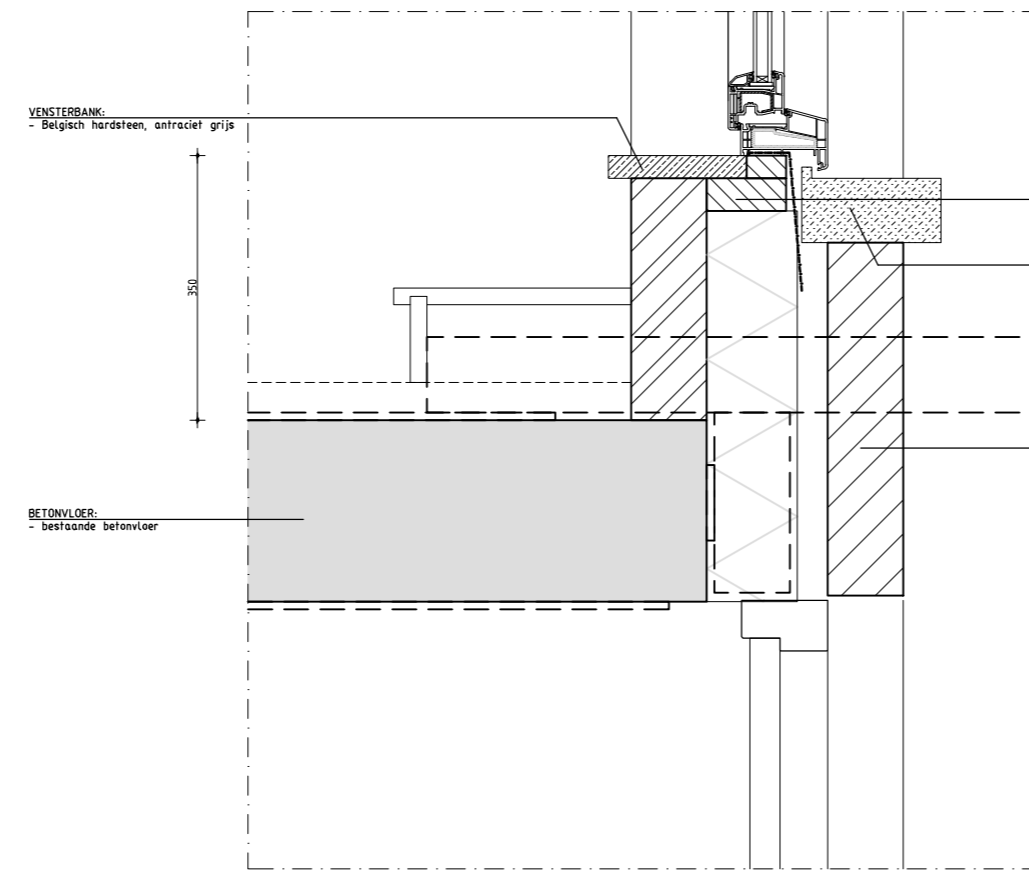
- RAAMDORPEL:
 - bestaande raamdorpel, beton
 - hergebruiken
- METSELWERK:
 - bestaande metselwerk, negge behouden
 - opbouw metselwerk ihv noder te bepalen
- STELKOZIJN:
 - stekkozijn i.o.m. details fabriekst kozijnen
 - hout, v.v. 1 laag grondverf
- AFTMERING:
 - 12,5mm gipsplaat
 - schilderwerk, RAL900, mat
- PLEISTERWERK:
 - pleisterwerk, sauskleur, Klasse A
 - schilderwerk, RAL900 mat
- VENSTERBANK:
 - Belgisch hardsteen, antraciet grijs



detail V.02/V.03

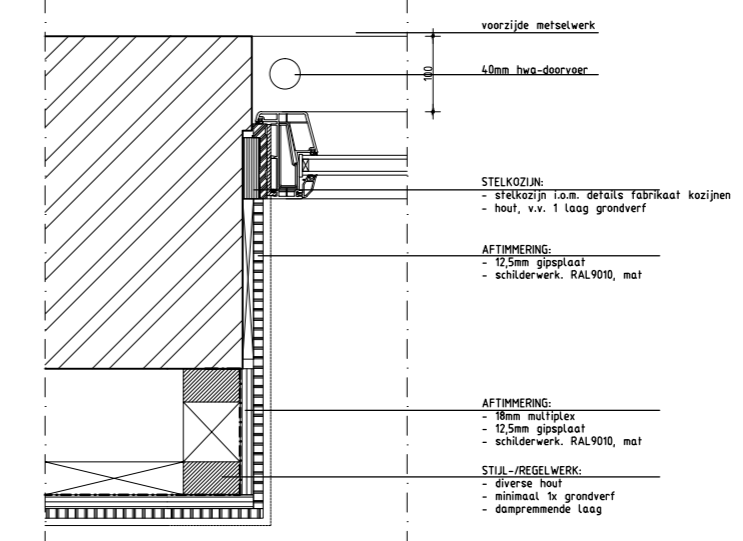
- VENSTERBANK:
 - Belgisch hardsteen, antraciet grijs
- STELKOZIJN:
 - stekkozijn i.o.m. details fabriekst kozijnen
 - hout, v.v. 1 laag grondverf
- RAAMDORPEL:
 - hergebruikt bestaande dorpel, betonsteen
- BETONVLOER:
 - bestaande betonvloer
- AFTMERING:
 - multipelex BEZZINA
 - schilderwerk, RAL900, mat
- PLAFOND:
 - stucowerk, Klasse A
 - schilderwerk, RAL900, mat

- BUITENGEVEL:
 - f.v. nieuwe kozijnen
 - 10mm pleisterwerk, bulken
 - 100mm metselwerk
 - spouw en PIR isolatie, 120mm
 - metselwerk, 100mm



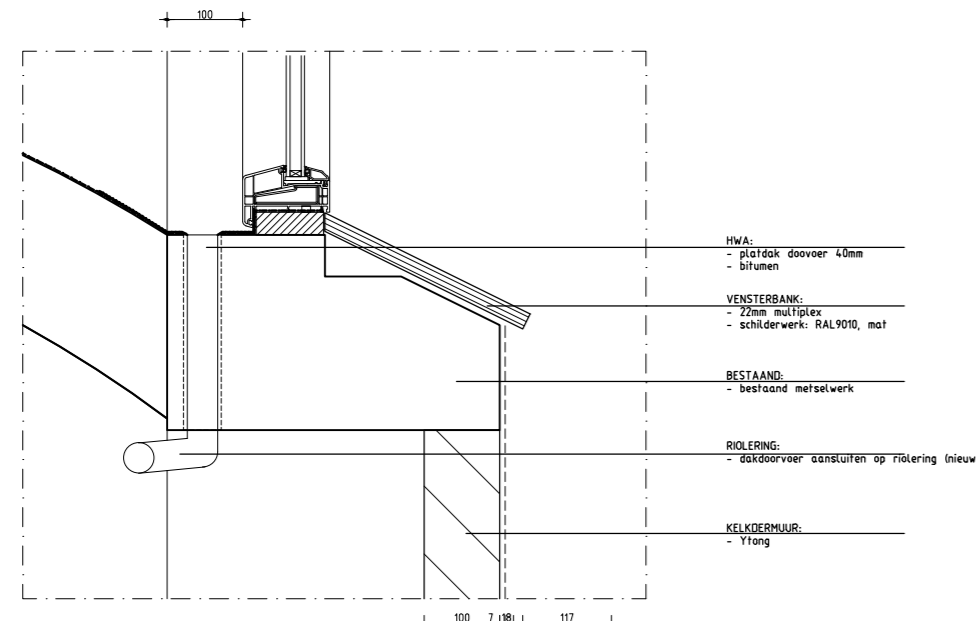
detail V.05 - draairaam + balkon achtergevel

- STELKOZIJN:
 - stekkozijn i.o.m. details fabriekst kozijnen
 - hout, v.v. 1 laag grondverf
- RAAMDORPEL:
 - betonsteen
- BUITENGEVEL:
 - 100mm metselwerk (binnenspouw)
 - spouw en PIR isolatie, 120mm
 - metselwerk, 100mm



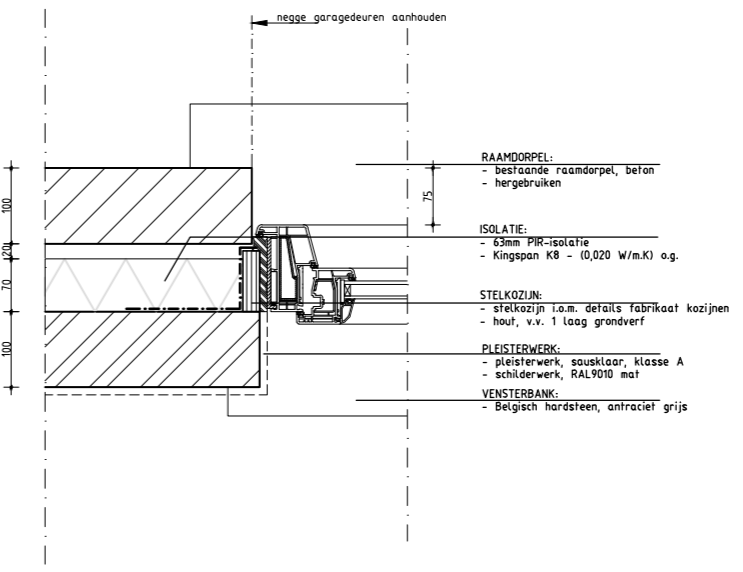
detail H.02 - koekoekraam, horizontaal

- voorzijde metselwerk
- 40mm hwa-doorvoer
- STELKOZIJN:
 - stekkozijn i.o.m. details fabriekst kozijnen
 - hout, v.v. 1 laag grondverf
- AFTMERING:
 - 12,5mm gipsplaat
 - schilderwerk, RAL900, mat
- AFTMERING:
 - 8mm multipelex
 - 12,5mm gipsplaat
 - schilderwerk, RAL900, mat
- STIJL-/PROFIELWERK:
 - diverse hout
 - minimaal 1x grondverf
 - onpremeelde laag



detail V.01

- HWA:
 - plaatdak doosvoer 40mm
 - bitumen
- VENSTERBANK:
 - 20mm multipelex
 - schilderwerk, RAL900, mat
- BESTAAND:
 - bestaand metselwerk
- ROLERING:
 - dakafvoer aansluiten op riolering (nieuw)
- KELKERMUUR:
 - Yfong



detail H.03 - draairaam achtergevel - horizontaal

- negge garagedeuren aanhouden
- RAAMDORPEL:
 - bestaande raamdorpel, beton
 - hergebruiken
- ISOLATIE:
 - 50mm PIR-Isolatie
 - Kingspan KB - (0,020 W/m.K) o.g.
- STELKOZIJN:
 - stekkozijn i.o.m. details fabriekst kozijnen
 - hout, v.v. 1 laag grondverf
- PLEISTERWERK:
 - pleisterwerk, sauskleur, Klasse A
 - schilderwerk, RAL900 mat
- VENSTERBANK:
 - Belgisch hardsteen, antraciet grijs

MATEN IN HET WERK TE CONTROLEREN

PEIL
Peil = 0 = b.k. afwerkte vloer begane grond

ALGEMEEN
- vooraf de bestaande constructies te controleren
- bij afwijking dit tijdig aan de directie te melden
- alle te hergebruiken onderdelen op aantasting te controleren; bij gebreken vervangen/aanhelen
- bestaande constructie tijdens de ruwbouwfase onderstempelen en/of schoren

Oprichtgever:

Fabrieksdijk 9, Steenberg

Project:
Fabrieksdijk 9
Aanpassingen gevels

Omschrijving:
OMGEVINGSVERGUNNING
Details

Nieuwe situatie - gevelbepalend

BURO MEESTERS

Behoort bij beschikking	
d.d.	13-03-2017
nr.(s)	ZK17000346
Medewerker Publiekszaken/vergunningen	

BEM1700865
gemeente Steenberg

Fase:
DEFINITIEF ONTWERP

Datum: 22-02-2017 Formaat: A2 Schaal: 1:10

Wijziging: --,--,-- Projectnummer: 16.003

Tekeningnummer: FBD-BA-002