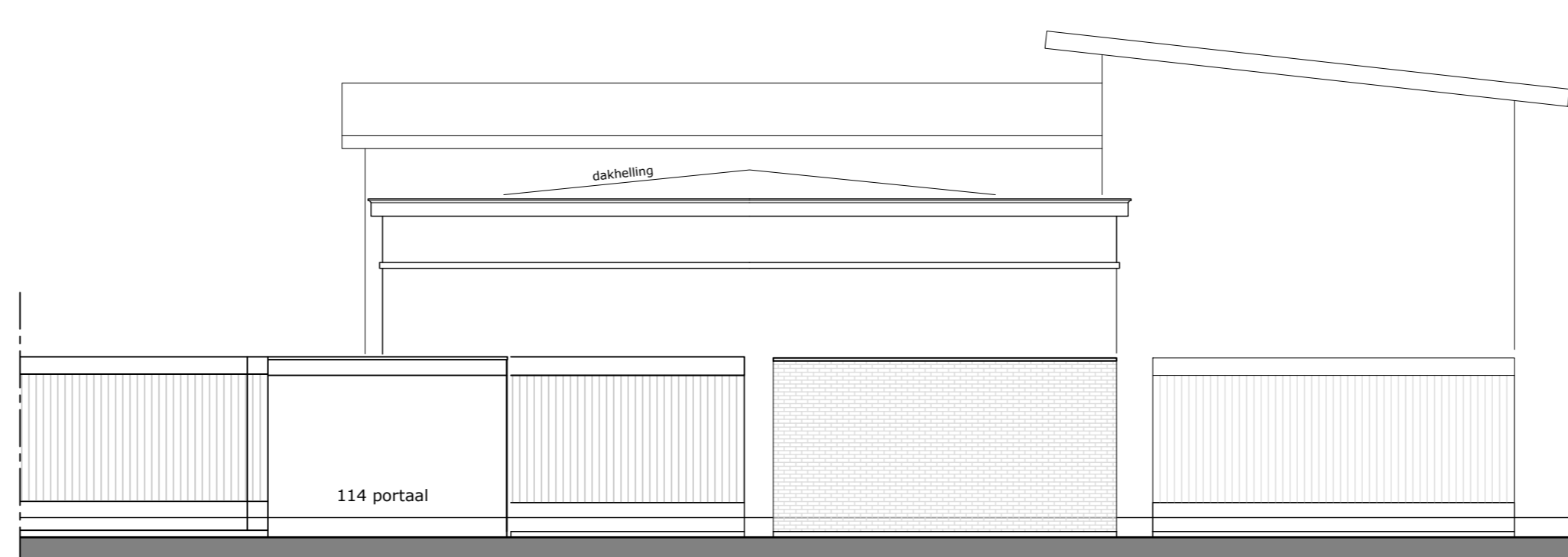


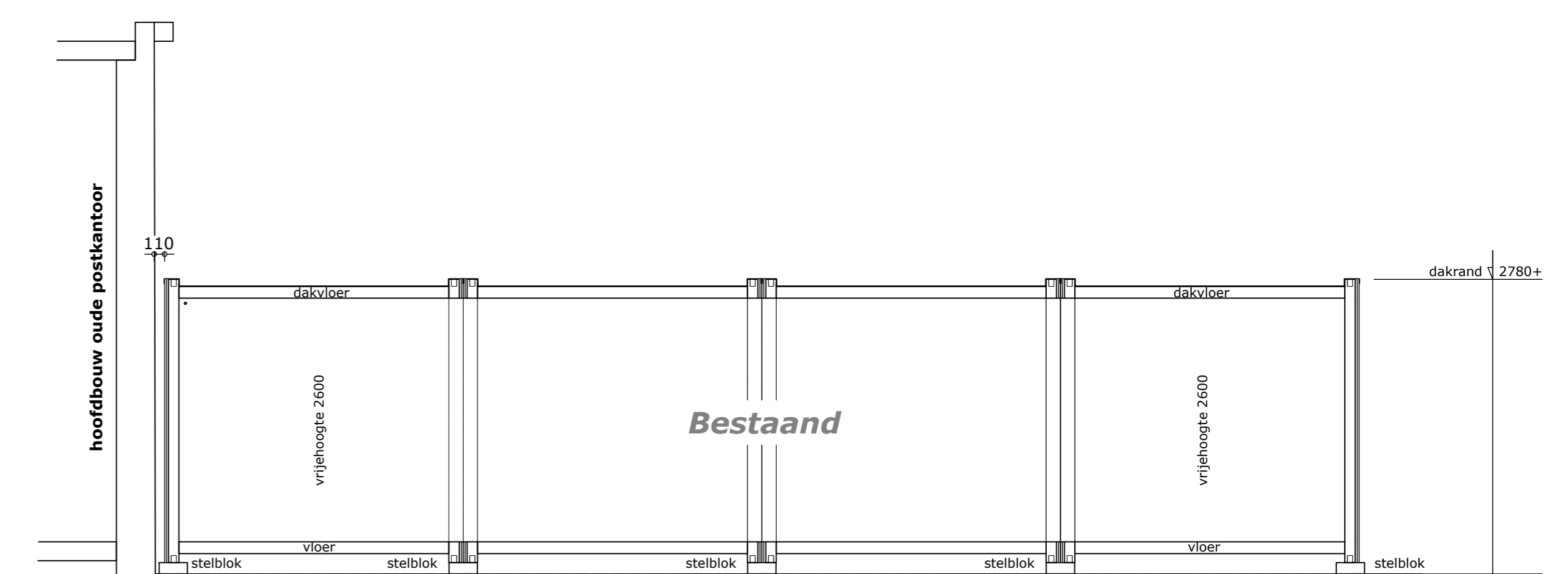
R zijgevel

Schaal 1:100



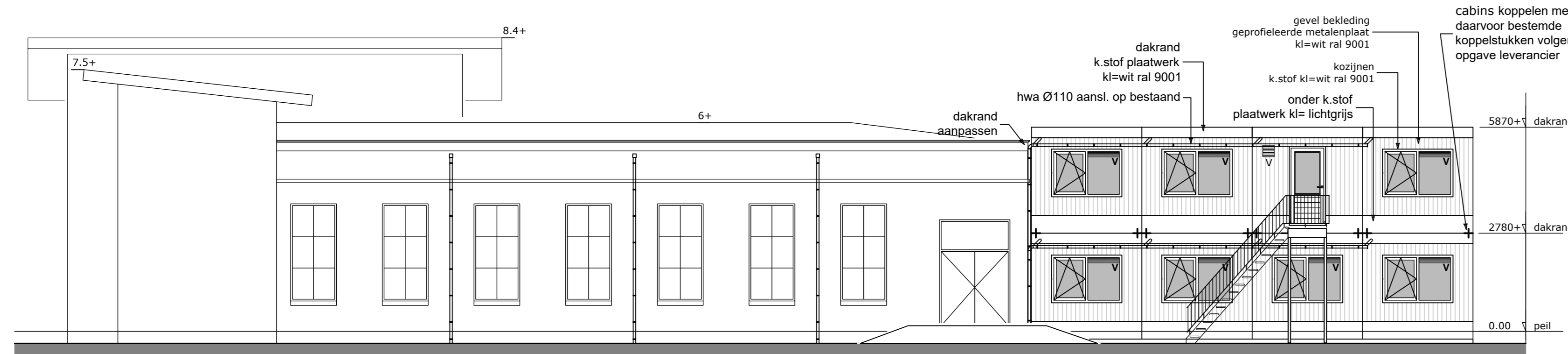
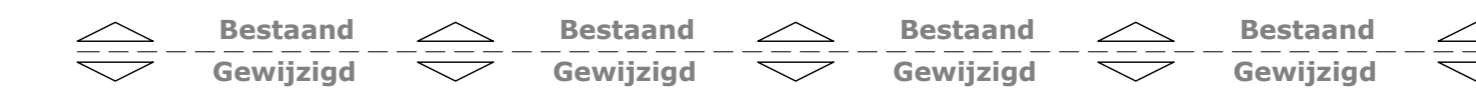
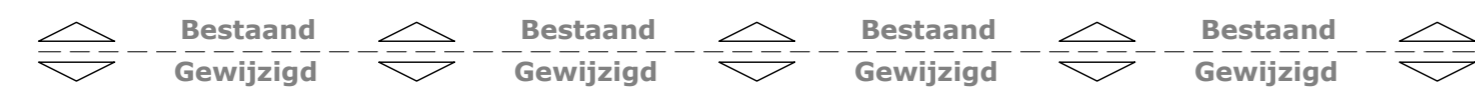
Achtergevel

Schaal 1:100



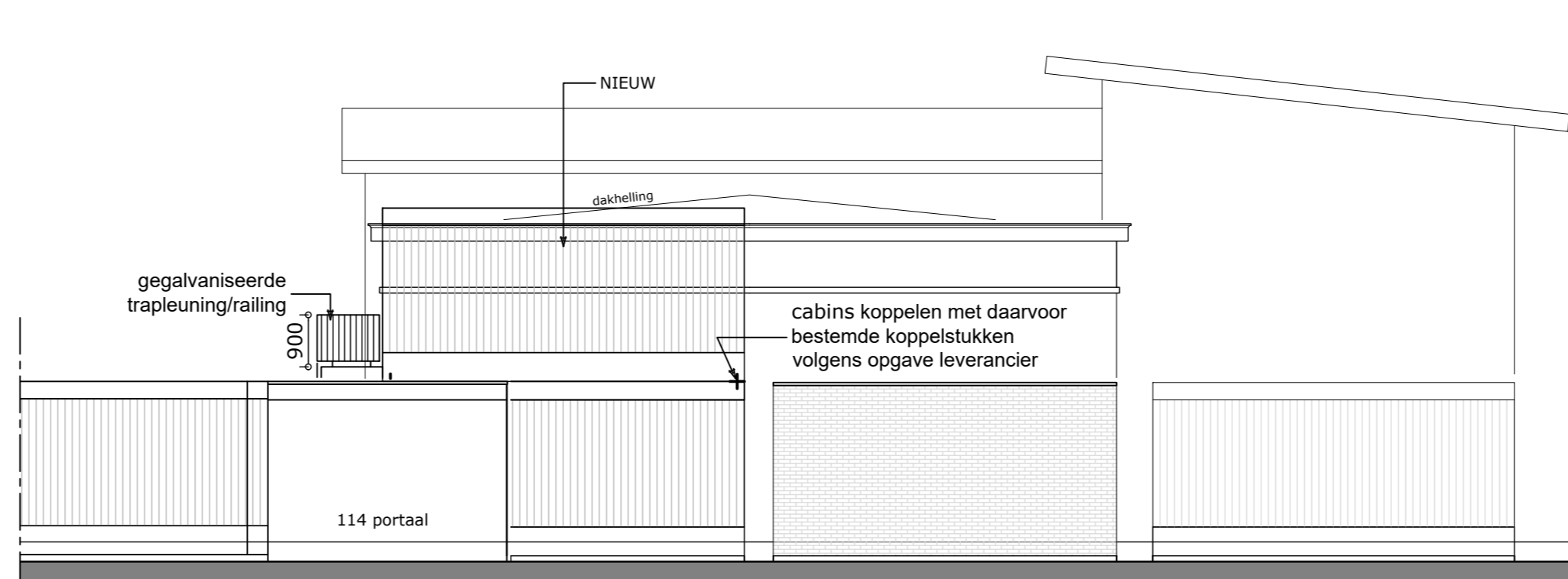
Doorsnede A-A

Schaal 1:50



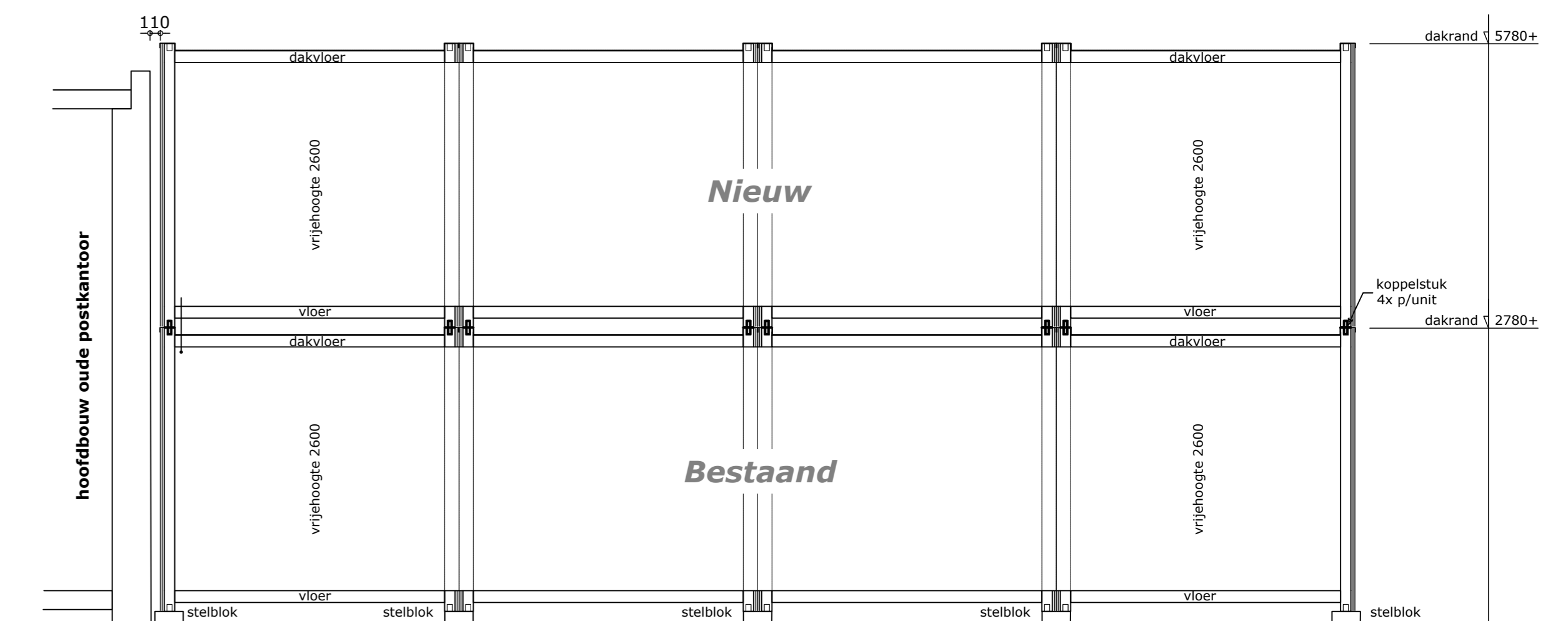
R zijgevel

Schaal 1:100



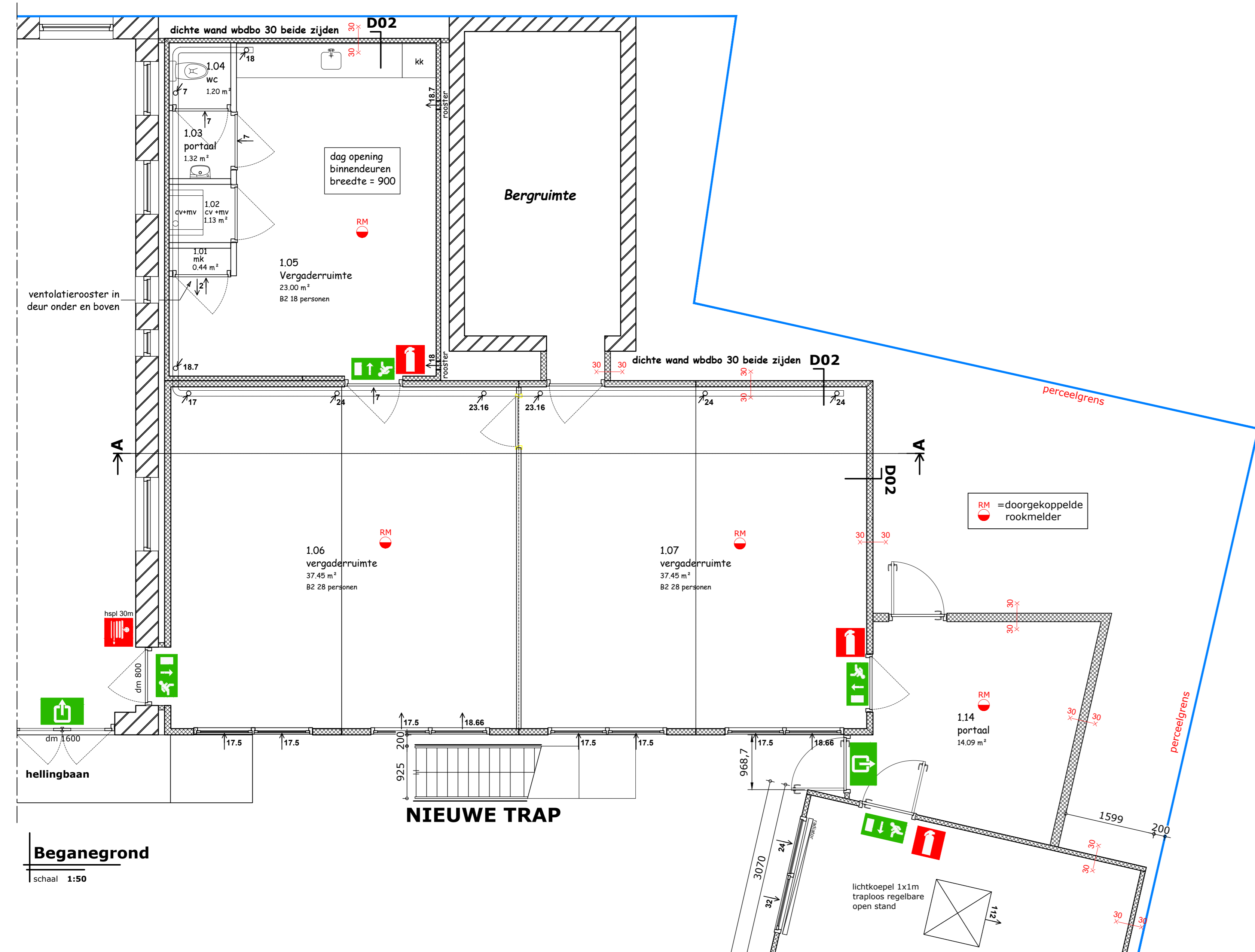
Achtergevel

Schaal 1:100



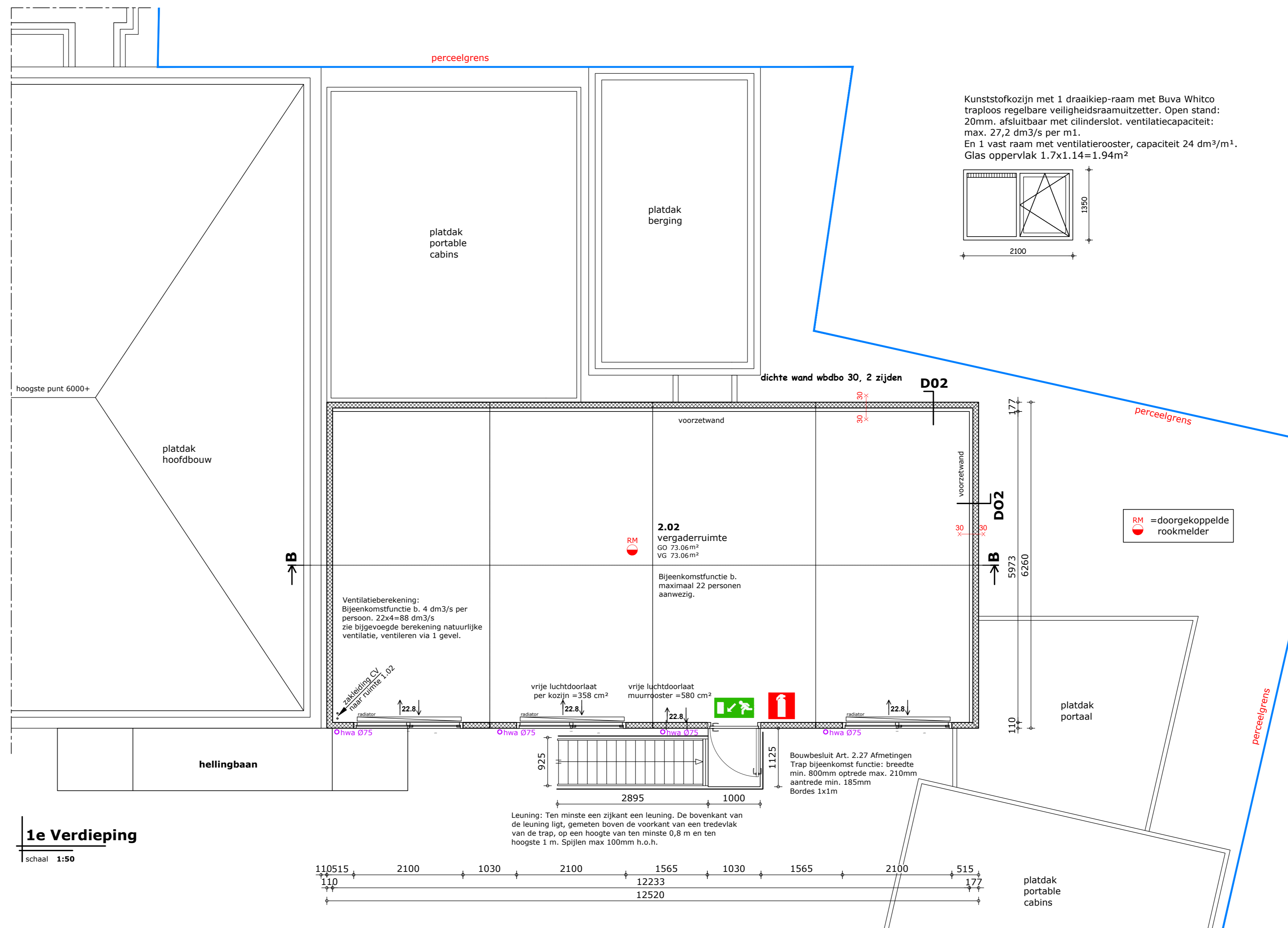
Doorsnede B-B

Schaal 1:50



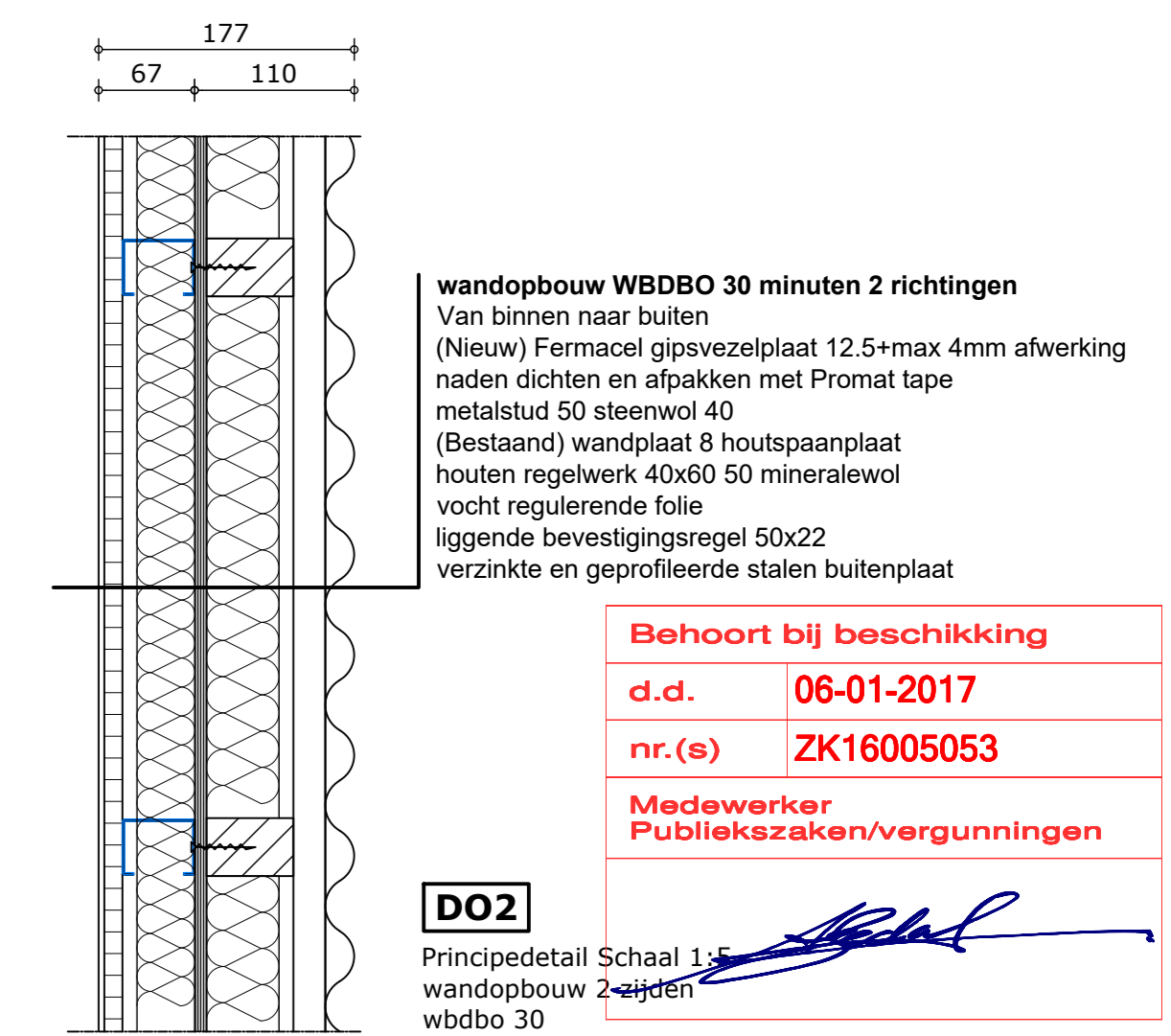
Beganegrond

Schaal 1:50



1e Verdieping

Schaal 1:50



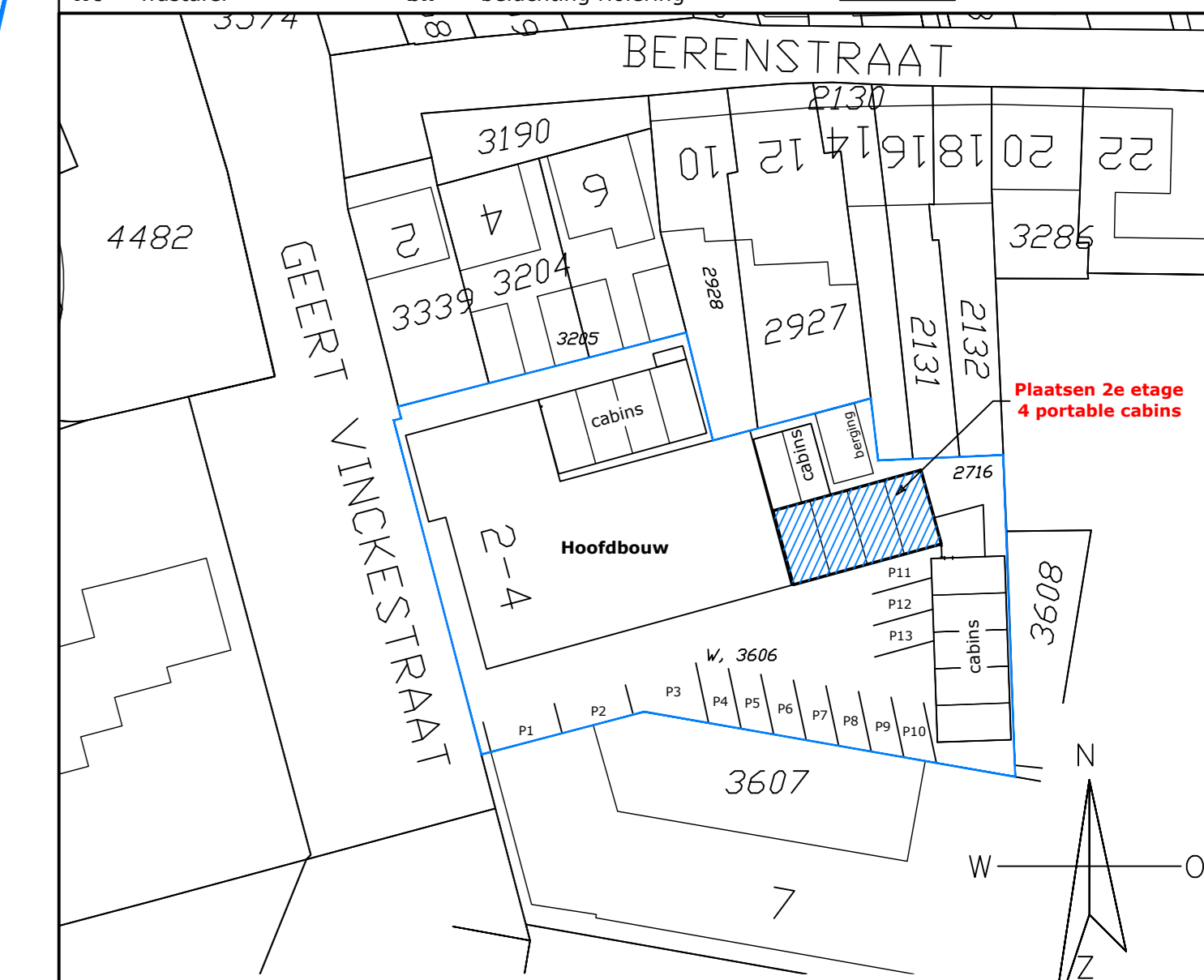
wdbbo 30 30 minuten 2 richtingen  
Van binnen naar buiten  
(Nieuw) Fermacel gipsvezelplaat 12,5-max 4mm afwerking  
naïen dicht en afpakken met Promat tape  
metalsluis 50 steenwol 40  
(Bestaand) wandplaat 6 houtspaanplaat  
houten regelwerk 40x60 50 mineralewol  
vocht regulerende folie  
liggende bevestigingsregel 50x22  
vertinkte en geprofileerde stalen buitenplaat

Behoort bij beschikking  
d.d. 06-01-2017  
nr.(s) ZK16005053  
Medewerker  
Publiekszaken/vergunningen

DO2  
Principiedetail Schaal 1:5  
wandopbouw 2e etage  
wdbbo 30

Verklaringen diverse:

cv	centrale verwarming	f	fontein	RM	Rookmelder
dr	droger	b	bad	X	anker hoh 1220
wm	wasmachine	d	douche		beton
ww	vaatwasser	sb	spoelbak		smeervloer
kk	koelkast	stl	standleiding		niet-dr. binnenmuur
vr	vriezer	mk	meterkast		HSB wand
mv	mechanische ventilatie	oest	ontstoppingsstuk		dragende binnenmuur
wtw	warmte terug winning	cal	centrale antenne inrichting		buitenmuur
wt	wastafel	blr	beluchting riolering		



Sectie: W Nummer: 3607 Gemeente: Steenbergen Schaal: 1:500

Ridnummer	Bestaande en Nieuwe Situatie	Status	AANVRAAG VERGUNNING
Projectnummer	Bouwen m.b.a.		
Opdrachtgever	Stichting open Deur,	Datum	08-11-2016
Bouwadres	Geert Vinckestr. 2-4, 4651 DJ Steenbergen	Revisiedatum	20-12-2016
		Getekend door	

Revisie 20-12-2016 (trap)  
1. gewijzigd trapleuning  
2. kolommen aangebracht

Alle maten en afmetingen dienen in het werk door de aannemer te worden gecontroleerd en na gemeten cq bepaald

**Simons Design & Service**  
Bouwplan-ontwikkeling

Simons Design & Service  
Hoopveld 74  
4681 RN Nieuw-Vossemeer  
Telefoon 0167 503 326  
0648 9643 139 058  
E-mail simons.d@home.nl  
www.simons-bouwkundigetekenwerk.nl