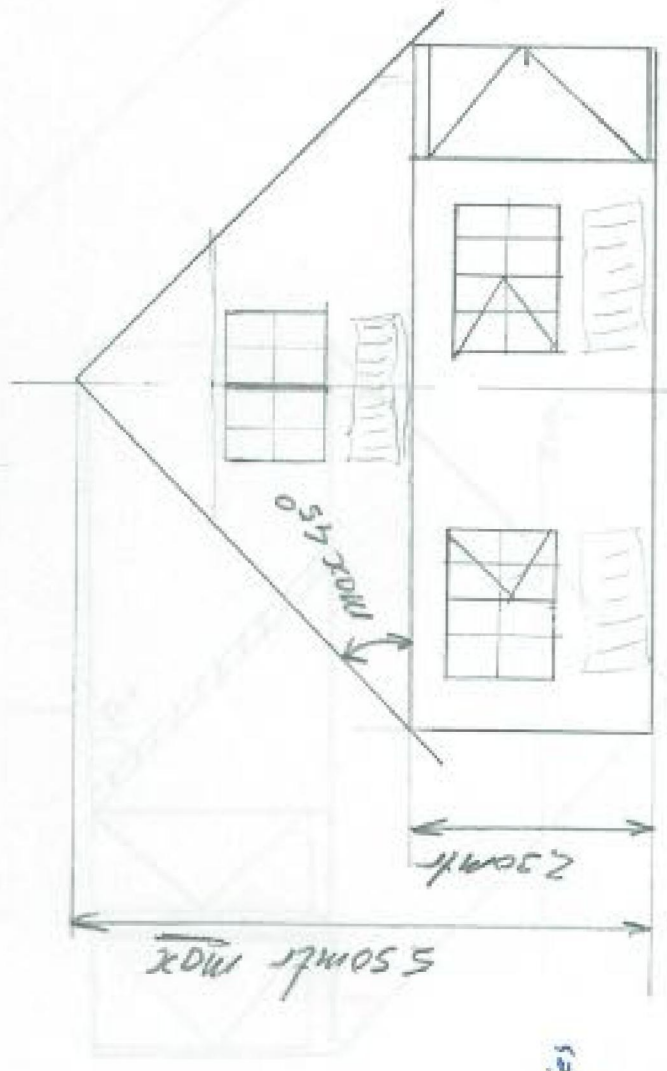
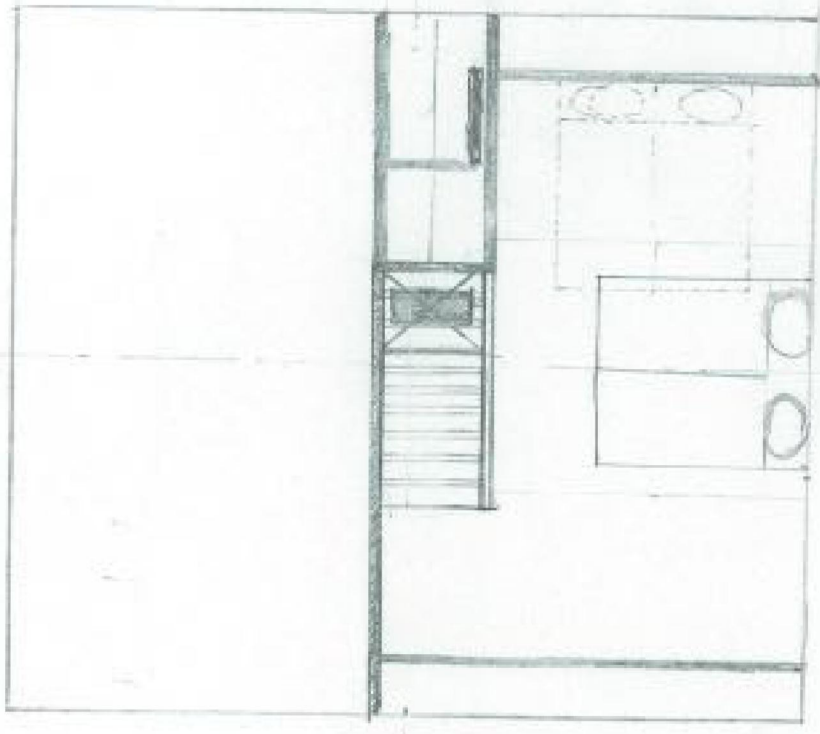
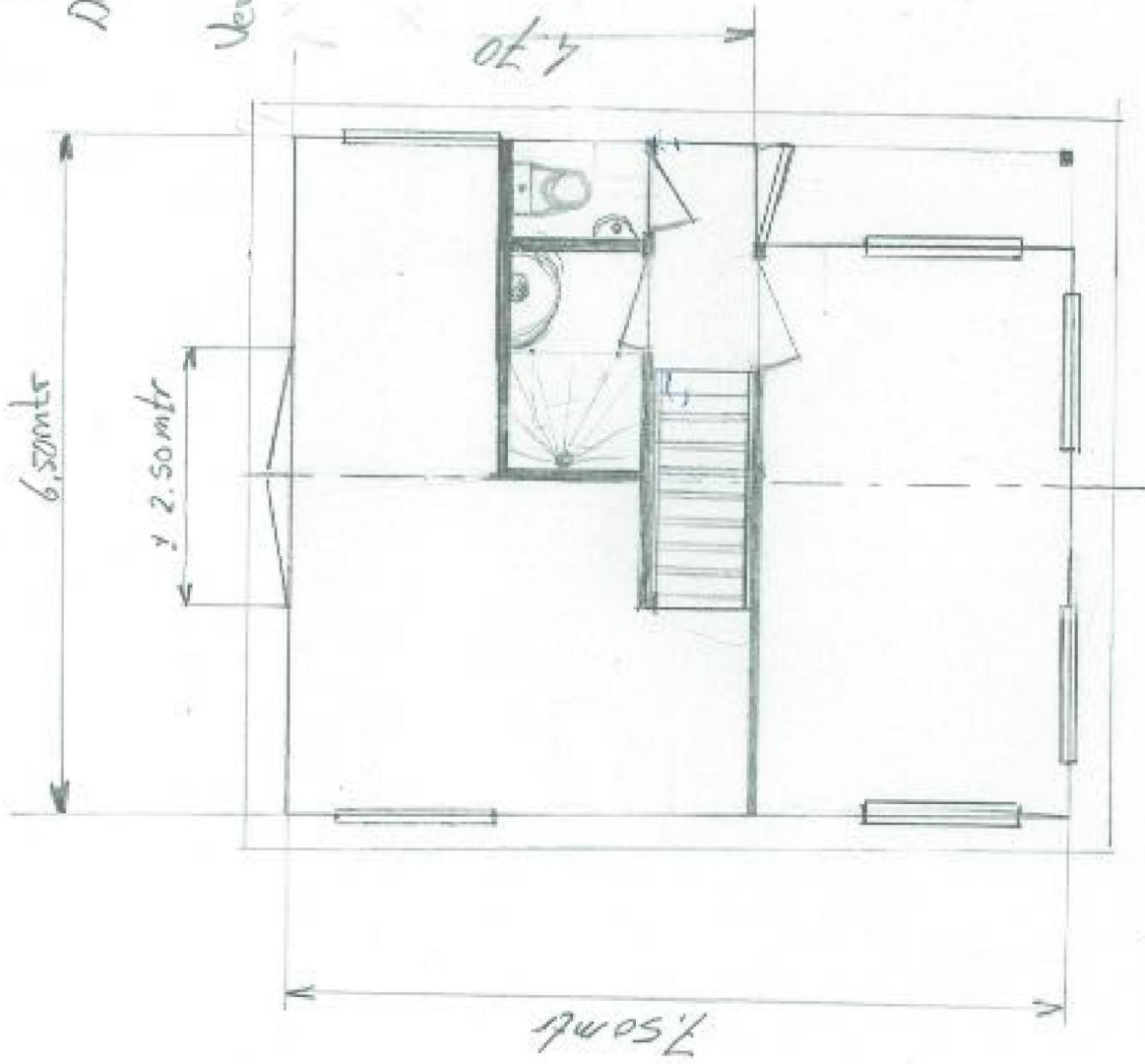


Behoort bij beschikking	
d.d.	06-03-2017
nr.(s)	ZK17000337
Medewerker Publiekszaken/vergunningen	

BEM1700215  
gemeente Steenberghe

WC = 1.00 x 1.40 → huidig wc ⇒ 0.88 x 1.48  
 Douche ⇒ Gebruik van een Boiler  
 → electriciteit

Verwarming ⇒ elektrische kachels



Voor aanzicht

- incl:
- \* betonnen vloer
  - \* zolder vloer
  - \* pannendak
  - \* Dak ± 30cm oversteken (beide zijde)
  - \* 2x raam met uitzet } met + stijlpjes
  - \* 4x raam vast
  - \* Opnieuw verbeterde hollandse dakpannen
  - \* Meterkast plaat