

**OPMERKINGEN ALGEMEEN**

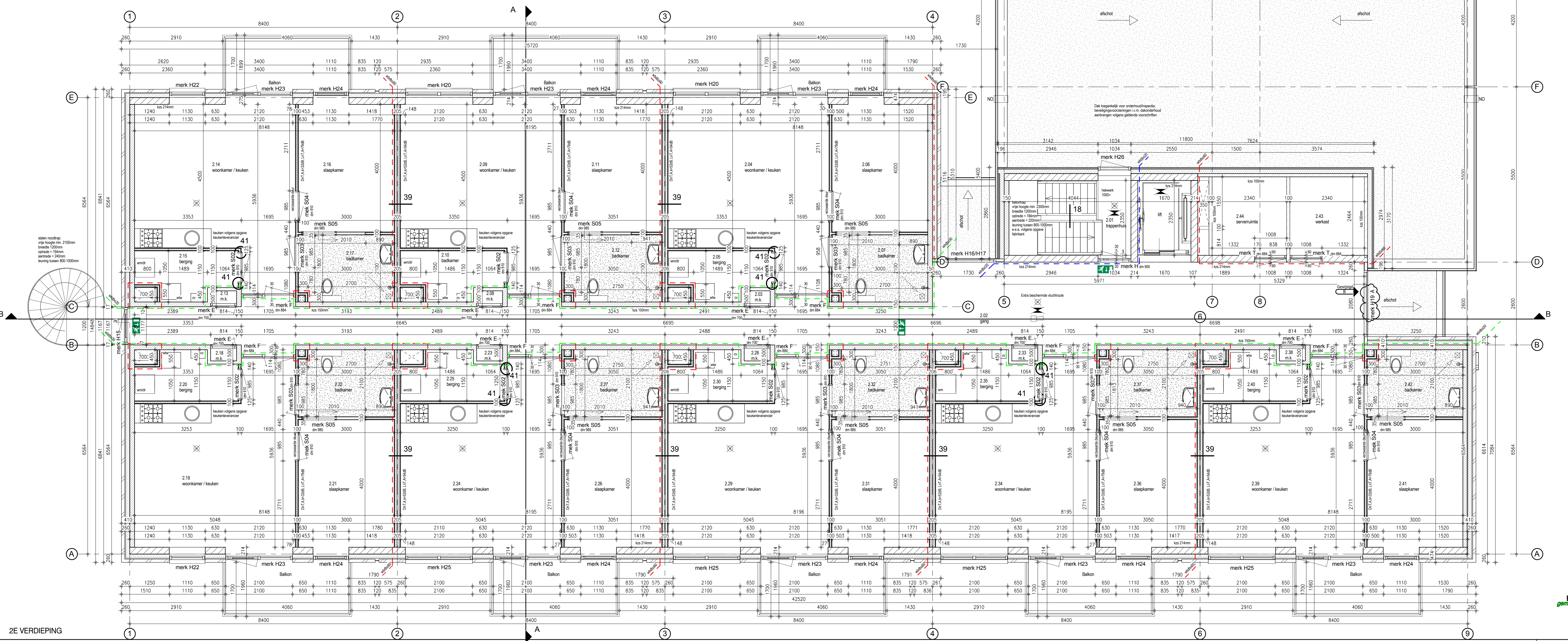
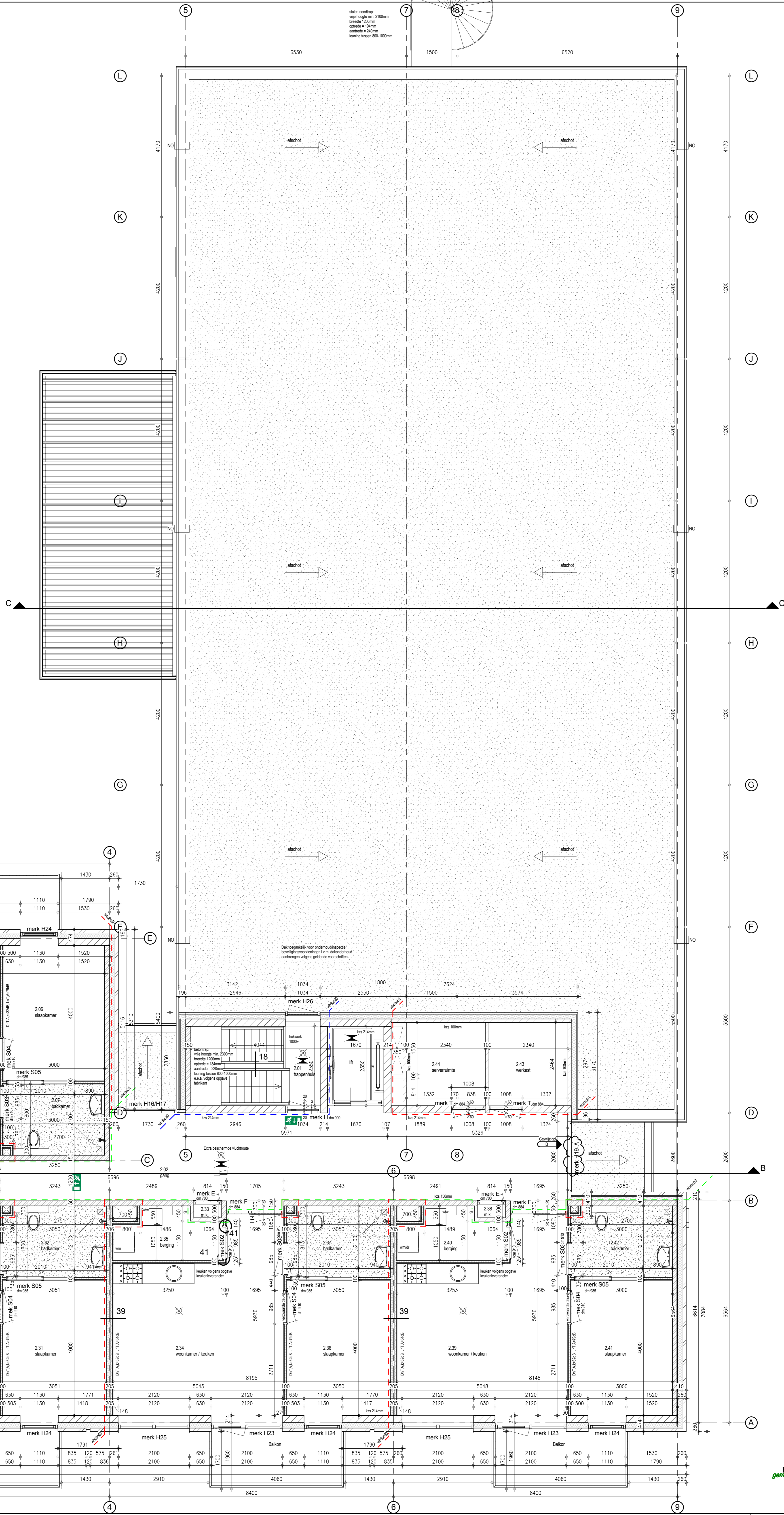
- alle maten in het werk controleren
- alle maten in mm, tenzij anders aangegeven
- constructie volgens tekening en berekening constructeur
- verankering constructie volgens geldende voorschriften i.o.m. constructeur
- elektrische installatie minimaal volgens NEN 1010, o.a. u. afstemmen i.o.m. met opdrachtgever
- metaallic installatie volgens eisen rubriceren en uitvoeren volgens NEN2788
- activerend en geadviseerd metaallic fiberruit multiplex
- vloeren rookkasten cv installatie volgens eisen rubriceren
- ledigingverloop verwarming en ventilatie volgens radere uitvoering installateur
- vloerplaten ledigen e.o. i.o.m. en volgens opgave installateur
- uithoudende scheidingconstructie isoleren volgens EPO-berekening
- kozijnen, ramen en deuren voorzien van beglazing volgens EPO-berekening
- mechanische ventilatie volgens ventilatieberekening
- natuurlijke ventilatie via rooster in kozijnen en ramen volgens ventilatieberekening
- capaciteit ventilatie volgens radere berekening installateur
- ventilatie geheel uitvoeren volgens NEN 1087
- afsluiting rookkasten rookkanaal naar buiten via eigen afvoerschouw
- afsluiting plaat dakten 16mm/m
- gietvloer constructie welke in contact staat met buiterlucht thermisch voorzorgen
- staalconstructie welke in het zicht blijft, tevens voorzien van poedercoating (Duplex system), kleur R13
- noodvestelietten aanbrengen volgens opgave constructeur
- onder doorgang metaalwerk bovendeaks koudebrugonderbreking aanbrengen
- dilatatie in metaalwerk opmerken volgens opgave constructeur/leverancier
- kalkzandsteen dilatieren volgens opgave fabrikant/leverancier
- roering volgens NEN 3215, isolering aansluiten op gemeente riool, volgens opgave gemeente, indien nodig i.o.m. gemeente inspectiepunten op terreingrens aanbrengen
- alle twee en standaardingen binnen de woning isoleren
- deuren, ramen etc. hebben een inbraakweerstand die voldoet aan weersstandklasse 2 volgens de NEN 5006
- bij elke buitendeur aansluitingsputten ipv verlichting aanbrengen
- wanden in toilet en badkamer hebben tot 1,2mtr + een maximale wateropname volgens het bouwbesluit, ten platten van een bad of douche geldt dit over een lengte van ten minste 2 mtr tot een hoogte van 2,1mtr +
- beglazing geheel uitvoeren volgens NEN15599, NEN-EN12600, NEN10102, NEN2008 vijfde doorgangen minimaal 850x2300mm
- d-m = draagmaat in mm
- een vloer heeft bij een rand een niet beweegbare afscheiding, als die rand meer dan 1 meter hoger ligt dan een aansluitende vloer, het aansluitende binnen of het aansluitende water, de hoogte van de afscheiding is 1 meter, en bij een vloer die hoger dan 13 meter ligt min 1,2 meter
- bij een vloer die niet beweegbaar is, is de hoogte 0,85 meter
- trapgeleien i.o.m. en volgens opgave trapleverancier
- geluïdegeïsoleerde uitvoeren volgens NEN10778 en NFR3378, cv-installatie volgens NEN3005 en uitvoeren volgens NEN10797
- rookhaak brandveilig uitvoeren volgens NEN6062 en gebruik maken van onbrandbare materialen volgens NEN6064
- geluïde driefasvoorziening op warmwatervoorziening volgens NEN11006 en werkbladen VEW11
- verwerking materialen volgens opgave fabrikant/leverancier

**RENVOOI BRANDVOORZIENINGEN**

**BRANDWERENDEDE BOUWCONSTRUCTIE MOET VOLDIEN AAN AFDELING 2.2 VAN HET BOUWBESLUIT VOLGENS OPGAVE CONSTRUCTEUR**



- Zelfsluitende brandwerende deur, WBDBO 20 min., overeenkomstig NEN 6068
- Zelfsluitende brandwerende deur, WBDBO 30 min., overeenkomstig NEN 6068
- Zelfsluitende brandwerende deur, WBDBO 60 min., overeenkomstig NEN 6068
- Raam- of wandconstructie met een weerstand tegen brandoverslag en brandoverslag van 20 min.
- Raam- of wandconstructie met een weerstand tegen brandoverslag en brandoverslag van 30 min.
- Raam- of wandconstructie met een weerstand tegen brandoverslag en brandoverslag van 60 min.
- Deur in vluchtweg zonder los voorwerp om te openen van binnen uit, van buiten alleen te openen met een sleutel
- Deur in vluchtweg met alleen dagschot
- Ruimte voorzien van Slow-whop signaalgever, geluidsniveau in het gehele gebouw ten minste 10 dB boven het omgevingsgeluid, conform NEN 2575. Aantal en plaats volgens installatieadviseur / installateur
- Ruimte voorzien van Noodverlichting 1 lux conform het gestelde in het bouwbesluit, de Arbewet, NEN 6088
- Noodverlichtingsarmatuur
- Ruimte voorzien van Brand-/rookmelders, is onderdeel van een brandtechnische installatie, conform het gestelde in NEN 2575 (consumptieinstallatie) en in NEN 2535 (brandmeldinstallatie) Aantal en plaats volgens installatieadviseur / installateur
- Brandalarmpipen conform NEN 3211, met daarbij aangegeven lengte slang (m)
- Ornuingangsmelderhandreuker
- Het geheel als onderdeel van een brandtechnische installatie, conform het gestelde in NEN 2575 (consumptieinstallatie) en in NEN 2535 (brandmeldinstallatie)
- Nevenindicator, is onderdeel van een brandtechnische installatie
- transparanteverlichting veiligheidsinrichting volgens NEN 6068
- Symbool voor doorgangsvluchtweg redactor of afhankelijk van pijrichting naar links of rechts
- Ornuingang-brandmeldinstallatie, Totale detectie + doormelding op eigen terrein. Het geheel als onderdeel van een brandtechnische installatie, conform het gestelde in NEN 2575 (consumptieinstallatie) en in NEN 2535 (brandmeldinstallatie). Plaats ornuingang/brandmeldcentrale te bepalen i.o.m. toelende instantie. PVE ornuingang-brandmeldinstallatie volgens installateur (gecertificeerd) voor uitvoering overleggen met brandweer
- Brandvoorzieningskassen van de verschillende constructie onderdelen moeten voldoen aan de eisen gestelde in afdeling 2.3 van het bouwbesluit en de daar in opgenomen normen
- Opmmerking m.b.t. symboolgebruik. De symbolen geven geen exacte aantallen en plaatsen aan, maar vertegenwoordigen de prestatie-eis. Sommige onderdelen zijn afhankelijk van het te gebruiken type apparaat, inrichting en indeling van het object.



2E VERDIEPING

**ALLE MATEN IN HET WERK CONTROLEREN**

**Marquart ARCHITECTEN**

Project: Nieuwbouw woon-zorggebouw SDW  
 Opdrachtgever: Aan De Stegge Roosendaal  
 Werknummer: 12-097  
 Onderdeel: Matenplan 2e verdieping  
 Bestand: 29-06-2016  
 Schaal: 1:50  
 Toonmaat: A0  
 Blad: W03

Postbus Bredastraat 12  
 4940 AD Fluwersdorp  
 Telefoon: 0492 21 8600  
 E-mail: info@marquart.nl

29-06-2016: Afdeling: metrische tekening, uitwerking detailtekeningen  
 29-06-2016: Status: alle tekeningen o.a. = afgestemd op tekening, tekening op tekening  
 29-06-2016: Afdeling: metrische tekening, uitwerking detailtekeningen

Alle rechten voorbehouden