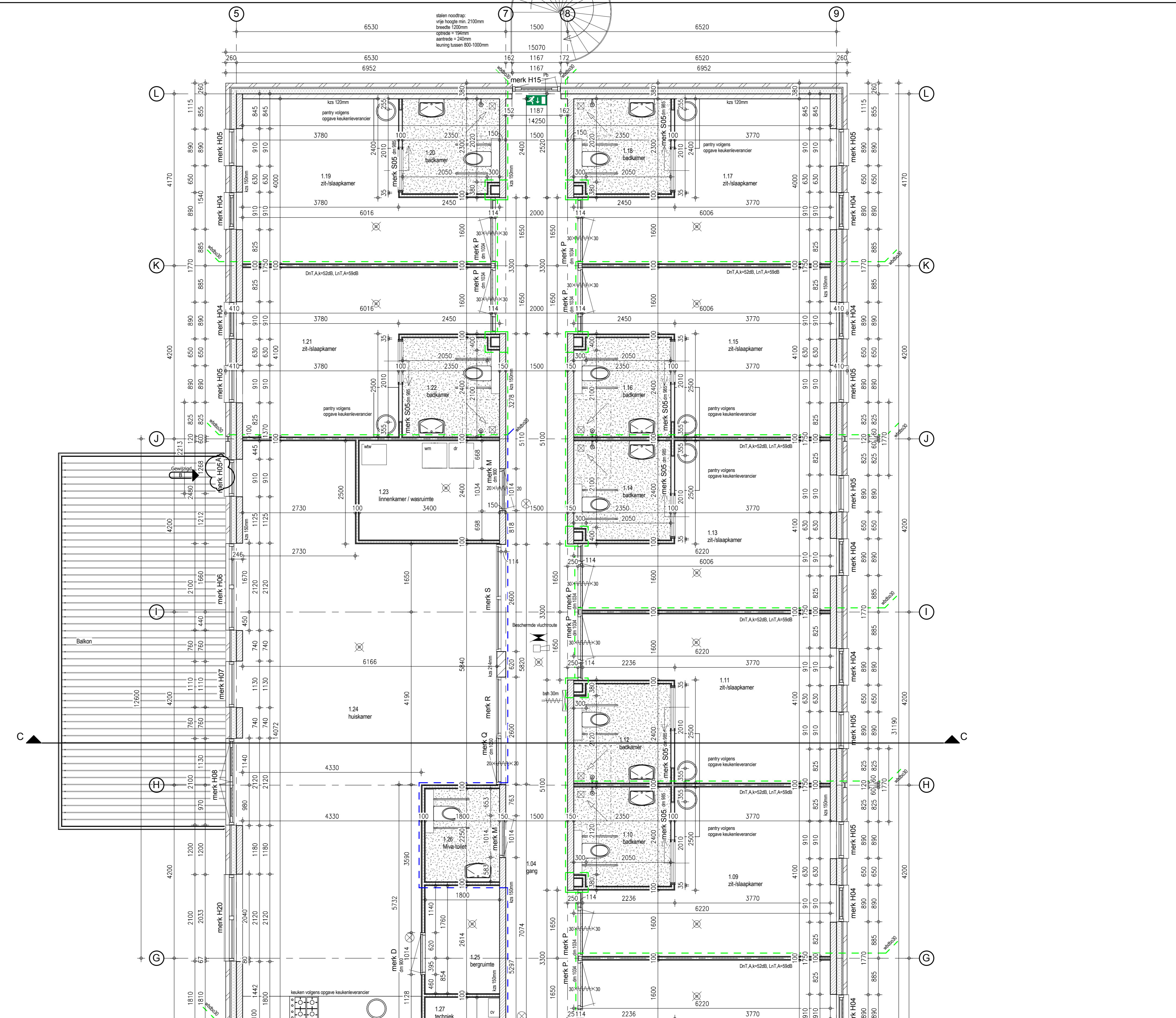
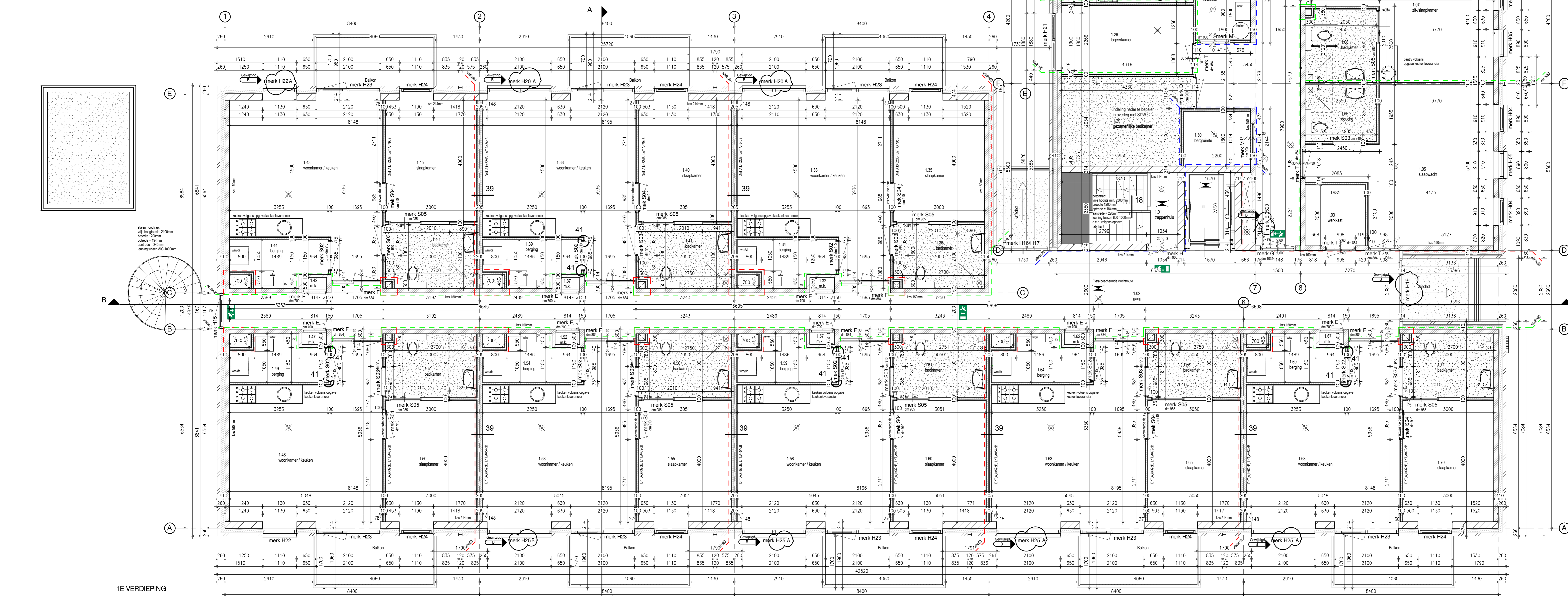


OPMERKINGEN ALGEMEEN

- alle maten in het werk controleren
- alle maten in mm, tenzij anders aangegeven
- constructie volgens tekening en berekening constructeur
- verankering constructie volgens geldende voorschriften i.o.m. constructeur
- elektrische installatie minimaal volgens NEN 1010, e.o.a. afstemmen i.o.m. met opdrachtgever
- metaalwerk uitvoeren volgens eisen substructuren en uitvoeren volgens NEN2708
- achterwand en zijwanden metaal 18mm multiplex
- afvoeren rookgassen cv installatie volgens eisen substructuren
- leidingsvoering en ventilatie volgens noden afwerking installateur
- vloeroppervlak ledigging e.o.d. i.o.m. en volgens opgave installateur
- uiterste schiedingsprocedures systemen volgens EPD-berekening
- kozijnen, ramen en deuren voorzien van beglazing volgens EPD-berekening
- mechanische ventilatie volgens ventilatieberekening
- natuurlijke ventilatie via rooster in kozijn en ramen volgens ventilatieberekening
- capaciteit ventilatie volgens noden berekening installateur
- ventilatie geheel uitvoeren volgens NEN 1067
- atynging loeksteel rechts toeke naar buiten via eigen afvoering
- afsluit plaat dikte 18mm/nm
- gehele staalconstructie welke in contact staat met buitenlicht thermisch verzinken; staalconstructie welke in het zicht blijft, tevens voorzien van poedercoating (Duplex systeem), kleur n.i.z.
- roodverfverfsten aarbrengen volgens opgave constructeur
- onder doorgang met metaalwerk bovendeke koudbruggenderoeking aanbrengen
- dilatatie in metaalwerk oppervlaken volgens opgave constructeur/leverancier
- kalkzandsteen dilatatie volgens opgave fabrikant/leverancier
- rekering volgens NEN 2215; rekering aansluiten op gemeente riool, volgens opgave gemeente, indien nodig i.o.m. gemeente inspectiepunten op teningsaanbrengen
- alle hwa en standbalingen binnen de woning isoleren
- deuren, ramen etc. hebben een inbraakwerendheid die voldoet aan versterkingsklasse 2 volgens de NEN 5006
- bij elke buitendeur aansluitingspunt ten verlichting aanbrengen
- wanden in isolatie en badkamer hebben tot 1,20m = een maximale wateropname volgens het bouwbesluit; ter plaatse van een bad of douche gekild di over een lengte van ten minste 3 mt tot een hoogte van 2,10m
- beglazing geheel uitvoeren volgens NEN3569, NEN-EN12600, NEN6702, NEN2608
- vrije vloeroppervlak minimaal 800x2000mm
- dmsdignaal in mm
- een vier met bij een rand een niet beweegbare afscheiding, als de rand meer dan 1 meter hoger ligt dan een aansluitende vloer, het aansluitende terrein of het aansluitende water, de hoogte van de afscheiding is 1 meter, en bij een vier die hoger dan 13 meter ligt min 1,2 meter
- bij een al dan niet beweegbaar raam is de hoogte 0,85 meter
- trappen i.o.m. en volgens opgave installateur
- gehele gasinstallatie uitvoeren volgens NEN1078 en NEN3378, cv-installatie volgens NEN3028 en uitmondingen volgens NEN2717
- rookklever brandveilig uitvoeren volgens NEN6062 en gebruik maken van ontbrandbare materialen volgens NEN6094
- gehele drinkwatervoorziening en warmwatervoorziening volgens NEN 1006 en werkvoorschrift VDW19
- verwerking materialen volgens opgave fabrikant/leverancier

RENVOOI BRANDVOORZIENINGEN

- BRANDWERENDEHOUD BOUWCONSTRUCTIE MOET VOLDOEN AAN AFDELING 2.2 VAN HET BOUWBEESLUIT VOLGENS OPGAVE CONSTRUCTEUR**
- Zelfsluitende brandwerende deur, WDBDO 20 min., overeenkomstig NEN 6068
 - Zelfsluitende brandwerende deur, WDBDO 30 min., overeenkomstig NEN 6068
 - Zelfsluitende brandwerende deur, WDBDO 60 min., overeenkomstig NEN 6068
 - Raam- of wandconstructie met een weerstand tegen brandoverslag en brandoverslag van 20 min.
 - Raam- of wandconstructie met een weerstand tegen brandoverslag en brandoverslag van 30 min.
 - Raam- of wandconstructie met een weerstand tegen brandoverslag en brandoverslag van 60 min.
 - Deur in vluchtweg zonder toevoorzorg om te openen van binnen uit, van buiten alleen te openen met een sleutel
 - Deur in vluchtweg met alleen dagschot
 - Ruimte voorzien van Slow-whoop signaalrookmelder, geluidssirene in het gehele gebouw ten minste 10 dB boven het omgevingsgeluid, conform NEN 2575. Aantal en plaats volgens installatieadviseur / installateur
 - Ruimte voorzien van Noodverlichting 1 lux conform het gestelde in het bouwbesluit, de Arbeid, NEN 6068
 - Brandslangopslag conform NEN 3211, met daarbij aangegeven lengte slang (m)
 - Ontsmingsmelder/handmelder. Het geheel als onderdeel van een brandtechnische installatie, conform het gestelde in NEN 2575 (ontsmingsinstallaties) en in NEN 2535 (brandmeldinstallaties).
 - Noodverlichting, is onderdeel van een brandtechnische installatie.
 - transparantverlichting veiligheidsverlichting volgens NEN 6068. Symbool voor doorzichtige vluchtwegreductor of afhankelijk van pijlrichting naar links of rechts
 - Ontsmings-/brandmeldinstallatie. Totale detectie = doorroeping op eigen terrein. Het geheel als onderdeel van een brandtechnische installatie, conform het gestelde in NEN 2575 (ontsmingsinstallaties) en in NEN 2535 (brandmeldinstallaties). Plaats ontsmings-/brandmeldcentrale te bepalen i.o.m. toelissende installatie. PVE ontsmings-/brandmeldinstallatie volgens installateur (gecertificeerd) voor uitvoering overleggen met brandweer
 - Brandvoorzorgingsklasse van de verschillende constructie onderdelen moeten voldoen aan de eisen gestelde in afdeling 2.9 van het bouwbesluit en de daar in opgenomen normen.
 - Opmerking m.b.t. symboolgebruik. De symbolen geven exacte aantallen en plaatsen aan, maar verlegvoorzorgen die prestatie-nis. Sommige onderdelen zijn afhankelijk van het te gebruiken type apparaat, inrichting en lediging van het object.



Behoort bij beschikking d.d. 01-03-2017 nr.(s) ZK17000426
Beslidsmedewerker Publiekrecht / vergunningen

BEM1700266
personeel Bouwregio

ALLE MATEN IN HET WERK CONTROLEREN

Marquart
ARCHITECTEN

Project: Nieuwbouw woon-zorggebouw SDW
 Zuster in Deventer
 Opdrachtgever: Aan de Stegge Roosendaal
 Wijkplaats: 4034L Roosendaal
 Werknummer: 12-097
 Omschrijving: Matenplan 1e verdieping
 Status: 29-06-2016
 Schaal: 1:50
 Getekend: AD
 Formaat: A0
 No-namen: C:\gepland\Document\12-097\01\maten_1e_vd\maten_1e_vd.dwg
 blz: W02

| nr. | omschrijving | aanpak | status |
|-----|--------------|--------|--|
| 1 | 29-06-2016 | aanpak | maten behouden, ontwerp conform definitief |
| 2 | 29-06-2016 | aanpak | maten behouden, ontwerp conform definitief |
| 3 | 29-06-2016 | aanpak | maten behouden, ontwerp conform definitief |
| 4 | 29-06-2016 | aanpak | maten behouden, ontwerp conform definitief |