

REVENOUI BRANDVOORZIEIINGEN
BRANDVEERZEGD BOUWCONSTRUCTIE MOET VOLDOEN AAN AFOEING 2.2 VAN HET BOUWBEÛLUIT VOLGENS OPVAE CONSTRUCTEUR



Zelfsluitende brandveerende deur, WBOBDO 30 min., overeenkomstig NEN 6068
Zelfsluitende brandveerende deur, WBOBDO 30 min., overeenkomstig NEN 6068
Zelfsluitende brandveerende deur, WBOBDO 60 min., overeenkomstig NEN 6068
Raam- of wandconstructie met een weerstand tegen branddrasag en brandoverslag van 20 min.
Raam- of wandconstructie met een weerstand tegen branddrasag en brandoverslag van 30 min.
Raam- of wandconstructie met een weerstand tegen branddrasag en brandoverslag van 40 min.
Deur in vluchtweg zonder los voorwerp om te openen van binnen uit, van buiten alleen te openen met een sleutel
Deur in vluchtweg met alleen daglichtstroom

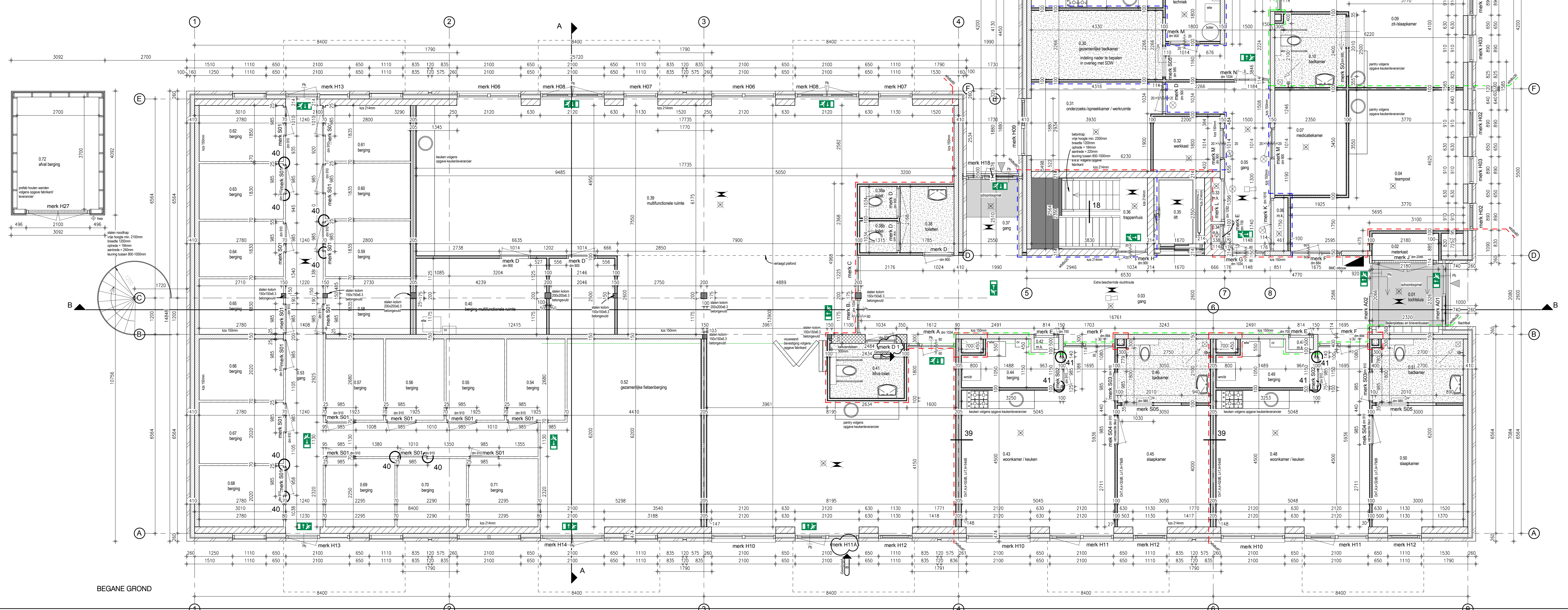
Ruimte voorzien van Stuwhoog signaalgevee, galdidrukte in het gehele gebouw ten minste 10 dB boven het omgevingsgeluid, conform NEN 2575. Aantal en plaats volgens installatievoorschrift / installateur
Ruimte voorzien van Noedmelding, 1 ka conform het gestelde in het bouwbesluit, de Arbowet, NEN 6068
Noedverchingsarmatuur

Ruimte voorzien van Brandrookmelders, is onderdeel van een brandtechnische installatie, conform het gestelde in NEN 2575 (ontsmingsinstallaties) en in NEN 2535 (brandmeldinstallaties). Aantal en plaats volgens installatievoorschrift / installateur
Brandingslangel conform NEN 2211, met daarbij aangegeven lengte slang (m)
Ontsmingsmelderhandvinder
Het geheel als onderdeel van een brandtechnische installatie, conform het gestelde in NEN 2575 (ontsmingsinstallaties) en in NEN 2535 (brandmeldinstallaties)
Nevennidicator, is onderdeel van een brandtechnische installatie

Transportverlichting veiligheidsgevee volgens NEN 6088
Symbool voor doorgaande vluchtweg richting of achterkeij, van pijlrichting naar links of rechts
Ontsmings-/brandmeldinstallatie: Totale detectie = doormelding op eigen terrein. Het geheel als onderdeel van een brandtechnische installatie, conform het gestelde in NEN 2575 (ontsmingsinstallaties) en in NEN 2535 (brandmeldinstallaties). Plaats ontsmings-/brandmeldtrale te bepalen i.o.m. toeladende instantie. PVE ontsmings-/brandmeldinstallatie volgens installatievoorschrift voor uitvoering overleggen met brandweer
Brandvoertuipplaats van de verschillende constructie onderdelen moeten voldoen aan de esen gestelde in alideling 2.9 van het bouwbesluit en de daar in opgenomen normen.
Opmerking m.b.t. symboolgeuek: De symbolen geven geen exacte aantallen en plaatsen aan, maar vermgewoorden de prolate-ee. Sommige onderdelen zijn afhankelijk van het te gebruiken type apparaat, inrichting en indeling van het object.

OPMERKIINGEN ALGEMEEN

- alle maten in het werk controleren
- alle maten in mm, tenz anders aangegeven
- constructie volgens tekening en berekening constructeur
- versterking constructie volgens geldende voorschriften i.o.m. constructeur
- elektrische installatie minimaal volgens NEN 1010, e.s.a. afstemmen i.o.m. met opdrachtgever
- metaalvlak inrichten volgens esen rubricaties en uitvoeren volgens NEN2708
- achterwand en deurdeur metaalvlak 16mm multiplek
- afvoeren rookgassen cv installatie volgens esen rubricaties
- ledinggegoe vervoarming en ventilatie volgens nadere afwerking installateur
- vloerparingen leidingen e.o. i.o.m. en volgens opgave installateur
- uiterste afsluiting constructie isoleren volgens EPB-berekening
- kozellen, ramen en deuren voorzien van beglazing volgens EPB-berekening
- mechanische ventilatie volgens ventilatieberekening
- natuurlijke ventilatie via rooster en kozellen en ramen volgens ventilatieberekening
- capaciteit ventilatie volgens nadere berekening installateur
- ventilatie geheel afvoeren volgens NEN 1367
- afzuing kookkast rechtstreeks naar buiten via eigen afvoerleiding
- afsluit plaat dakten 18mm
- gehele staalconstructie welke in contact staat met buitenlucht thermisch verzinken; staalconstructie welke in het zicht blijft, tevens voorzien van poedercoating (Dialex system); kleur n.t.b.
- noodverstopen aandrngen volgens opgave constructeur
- onder doorgang metaalwerk bovendaks koudebrugonderbreking aanbrengen
- dilaties in metaalwerk openen volgens opgave constructeur/leverancier
- kalkzandsteen dilatieren volgens opgave fabrikant/leverancier
- roeding volgens NEN 2515, roeding aansluiting op gemonteerd rood, volgens opgave gemeente, indien nodig i.o.m. gemeente inspectiepunten op terreingegen aadbrengen
- alle heet en draadleidingen binnen de woning isoleren
- deuren, ramen etc. hebben een inbraakweerstand die voldoet aan weerstandscategorie 2 volgens de NEN 5006
- bij alle buitendeur aansluitingspartijen t.b.v. verlichting aanbrengen
- wanden in toilet en badkamer hebben tot 1,2m i.o.m. een maximale wateropname volgens het bouwbesluit, ter plaatse van een bad of douche geldt dit over een lengte van ten minste 3 mtr tot een hoogte van 2,1m
- beglazing geheel afvoeren volgens NEN5669, NEN-EN12600, NEN6702, NEN2008
- vrije doorparingen minimaal 850x2300mm
- dinn-dagmaal in mm
- een vloer heeft bij een rand een niet beweegbare afsliding, als die rand meer dan 1 meter hoger ligt dan een aansluitende vloer, het aansluitende terrein of het aansluitende water, de hoogte van de afsliding is 1 meter, en bij een vloer die hoger dan 13 meter ligt min 1,2 meter
- bij en al dan niet beweegbaar raam is de hoogte 0,85 meter
- tapgaten i.o.m. en volgens opgave tapwaterkraan
- gehele gasinstallatie uitvoeren volgens NEN1078 en NPN3578, cv installatie volgens NEN5008 en afmetingen volgens NEN2575
- rookafvoer brandveilig uitvoeren volgens NEN6062 en gebruik maken van onbrandbare materialen volgens NEN1006
- gehele drinkwatervoorziening en warmwatervoorziening volgens NEN1006 en verboden VZWV
- versterking metaalvlak volgens opgave fabrikant/leverancier



Behoort bij beschikking
d.d. 01-03-2017
nr.(s) ZK17000426
Beleidsmedewerker
Publiekzaken / vergunningen

Marquart ARCHITECTEN
Postbus 31000, 4815 AA Breda
Tel: 0462 523000
www.marquartarchitecten.nl

project Nieuwbouw woon-zorggebouw SDW
locatie Zuster in Breda
opdrachtnemer Aan De Stegge Roosaendaal
Wolvenberg 26, 4816AL Roosaendaal
werknummer 12-097
contoudbest Materieplan Begane grond
datum 29-08-2016
schaal 1:50
getekend BEM1700265
getekend
formaat A0
vloerwaam C:\opdrachten\document\12-097\reken_01_bld.dwg
nr. blad: W01

nr.	omschrijving	aanvullende opmerkingen
1	BEM1700265	aanvullende opmerkingen - aanvullende opmerkingen
2	29-08-2016	aanvullende opmerkingen - aanvullende opmerkingen
3	29-08-2016	aanvullende opmerkingen - aanvullende opmerkingen
4		
5		