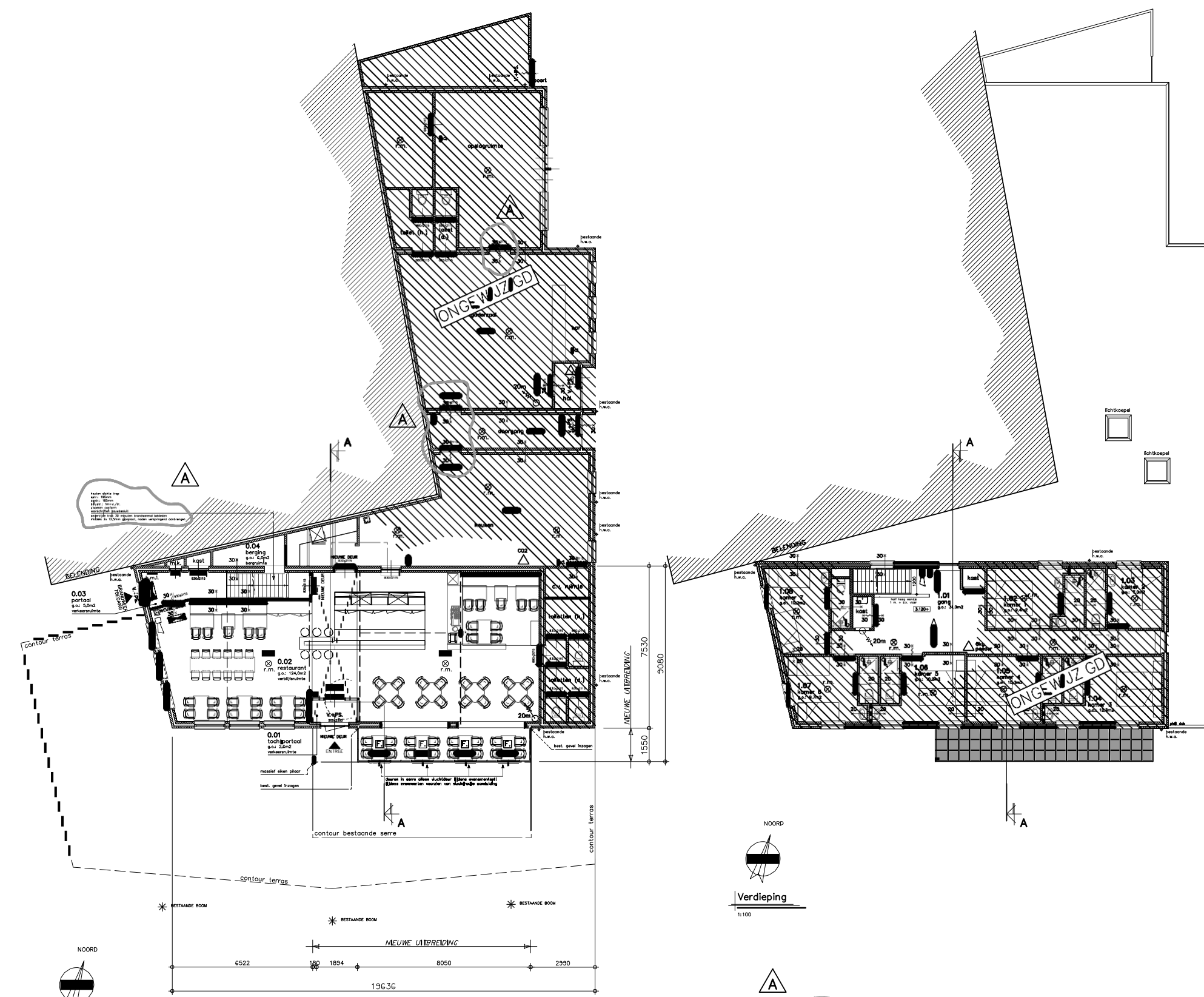
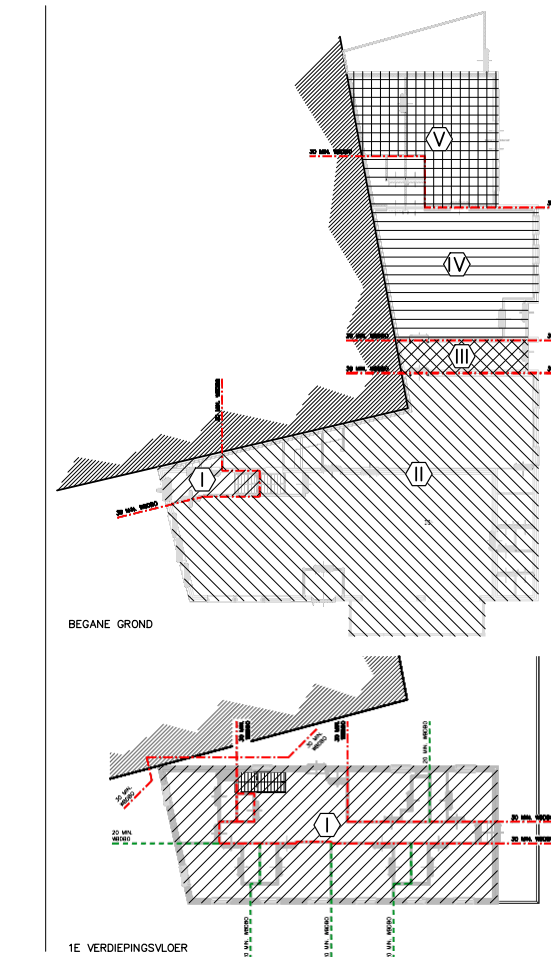


Situatie
 School: 1.900
 Gemeente: Steenbergen
 Kern: Steenbergen
 Adres: Kaaistraat 1
 Postcode: 4851 BL
 Sectie: W Nr: 4060, 4061, 4063



Brandcompartimentering



Aantal personen
 Aantal toe te laten personen:
 BEGANE GROND
 - in het restaurant : 80 personen
 - in het restaurant (tijdens evenementen) : 250 personen
 - in de vergoedzaal : 50 personen
 VERDIEPVINGVLOER
 - in een hokstamer : 2 personen
 Totaal op de 1e verdieping : 14 personen

Brandwerendheid
 Brandwerendheid m.b.t. het behouden van de vuurwerendheid (te verl. door) 80 minuten.
 Brandwerendheid m.b.t. het behouden van de rookwerendheid (te verl. door) 30 minuten.
 Brandwerendheid m.b.t. de brandcompartimentering: zie specificatie.
 Conform artikel 3.8.6 (4) de reactie van 30 min. op de eerste 60 minuten MBO.
 Conform artikel 3.8.6 (4) de reactie van 30 min. op de eerste 60 minuten MBO.
 Conform artikel 3.8.6 (4) de reactie van 30 min. op de eerste 60 minuten MBO.
 Brandgevaar en rookproductie v.d. toegepaste materialen dienen te voldoen aan de gestelde eisen in het bouwbesluit.
 Alle rookproducties worden geïsoleerd op de vloer.
 Alle rookproducties worden geïsoleerd op de vloer.
 Alle rookproducties worden geïsoleerd op de vloer.

Ontruimings-/brandmeldinstallatie
 Bestaande brandmeldinstallatie met volledige bekabeling. Brandmeldinstallatie met doormelding naar Regionale Alarmcentrale van de Brandweer.
 Brandmeld- en onttruimingsinstallatie volgens geldende NEN-normen.
 Bestaande installatie & programma van afstemming van de installatie door de installateur.
 Aangepast programma van afstemming van de installatie te worden aan de hand.
 LET OP: OP TEKENING AANGEGEVEN SYMBLEN ZIJN INDICATIEF. DEFINITIEVE POSITIES EN AANTALLEN VOUDENS PAC EN TEKENINGEN GEOPTECEERD INSTALLATEUR !!

OVERZICHT COMPARTIMENTERING

Compartment	bgg	verkeersruimte	10 m ²
Compartment I	verkeersruimte	135 m ²	+
	logie	145 m ²	
Compartment II	bijeenkomst	210 m ²	+
	totaal:	210 m ²	
Compartment III	bgg	overige gebruiksfunctie	15 m ²
	totaal:	15 m ²	
Compartment IV	bgg	bijeenkomst	75 m ²
	totaal:	75 m ²	
Compartment V	bgg	opslagruimte	50 m ²
	totaal:	50 m ²	

Isolatiewaarden & bouwfysische aspecten
 Voor bouwfysische gegevens de bouwtechnische berekening.
 Voor isolatiewaarden constructiecomponenten zie bouwfysische berekening.
 - afwezigheid: min. R_s: 3,5 m²/m
 - afwezigheid: min. R_s: 3,5 m²/m
 - afwezigheid (dubbel): min. R_s: 3,5 m²/m
 - afwezigheid (dubbel): min. R_s: 3,5 m²/m
 - afwezigheid: min. U: 2,4 W/m²K
 - afwezigheid: min. U: 1,2 W/m²K

Material- en kleuraantol
 Bestaande: Bestaande kleuraantol, afkomstig (RAL 7015)
 Overig: Bestaande kleuraantol, afkomstig (RAL 7015)
 Smeers: Smeers, afkomstig (RAL 7015)
 Tegels: Tegels, afkomstig (RAL 7015)
 Lijmen: Lijmen, afkomstig (RAL 7015)

- Renvooi**
- zelfsluitende deur
 - brandwerend constructieonderdeel (sdbco in m²)
 - hoogte vier
 - transparantverlichtingsarmatuur
 - ventilatievoorziening
 - studeer- en presentatievoorziening van knopplaat
 - draagbaar blusmiddel, type en inhoud
 - aangegeven in liter of kilogram.
 - branddriehoekspijp + lengte in meters
 - algemene noodverlichting
 - brandmeldinstallatie
 - rookmelder
 - handvuur brand
 - sluitering (sluic-waap)
 - toilet
 - w.t.
 - wastafel
 - douché
 - BHBO/ verbandtrammel in keuken
 - blusdekken in keuken
 - kast met diverse schoonmaakmiddelen t.p.v. doorgang
 - bad met daarop opschrijf "nooduitgang" t.p.v. serre voor
 - klein opgehangen tijdens grote festiviteiten
 - geplaat glas (letselwerend)

Tekeningen derden
 Alle tekeningen van derden (kosten, begrotingen enz.) dienen ter goedkeuring voorgelegd te worden aan de directie.

Voor aangegeven detailleringen zie tekening: T04 Bouwkundige details

ALLE MATEN M.B.T. DE BESTAANDE BEOUWING DIENEN DOOR AANNEEMER ALVORENS START WERKZAAMHEDEN GECONTROLEERD & VOORGELEGD TE WORDEN AAN DIRECTIE.

Peil = 0.000+, Maaveld = 0.100-P
 Peil = b.k. afgew. vloer in 0.1 hal

NOOT: ALLE VLUCHTROUTES DIENEN TEN ALLE TIJDEN VRIJ TE BLIJVEN VAN OBSTAKELS. TIJDELIJKE VLUCHTROUTES TIJDENS EVENEMENTEN DIENEN ENKEL TIJDENS DE EVENEMENTEN VRIJ TE BLIJVEN VAN OBSTAKELS

Begane grond
 Serre definitief na keuze leverancier + type

Inbraakwerendheid
 - De gehele uitbreiding dient voorzien te worden van veiligheidsbegrenzing
 - Inbraakwerendheid van toepassing op hang- en sluitwerk
 - Volgens NEN 5087, SCEN en 5096.
 - Alle toe te passen hang- en sluitwerk incl. bestel dient te voldoen aan Politie Keurmerk Vrij Willen (Lg. P.K.V.W.)

Normen en voorschriften
 - Alle nieuwe kozijnen/ramen voorzien van dubbele beglazing (dubbel beglazing)
 - Ventilatie: Ventilatievoorschriften volgens NEN 2086/1987/2680/2077 en betreffende artikelen van het Bouwbesluit/Drank- & horecawet.
 - Het paneel wordt verankerd d.m.v. een gestolte gewandstein.
 - Elektrische installatie volgens NEN1010, NEN1041 en NEN1042
 - Gasinstallatie volgens NEN1076, 1999
 - Drinkwater installatie volgens NEN1006
 - Hoofding volgens NEN 3215 (DIN 3215)
 - Geluidwering volgens NEN 5077
 - Het gehele gebouw dient minimaal te voldoen aan de gestelde (nieuwe) eisen in het Bouwbesluit.

Daglicht berekening
 Gebruiksfunctie: bijeenkomstfunctie
 Daglicht volgens artikel 3.76 (verbouw) van het Bouwbesluit.
 Daglicht: geen etc.

Ventilatie
 ventilatie volgens art. 3.27 van het Bouwbesluit.
 - bijeenkomstfunctie: 2,12 dm³/s per persoon
 ventilatievoorziening: mechanisch, middelen rooster in plafond.
 ventilatievoorziening: mechanisch, stropingsmiddelen rooster in plafond.

omschrijving	type ruimte	avg [m ²]	functie	aant. personen	min. hoeveelheid ventilatie
0.01 achtertuin	verkeersruimte	22 m ²			
0.02 restaurant	restaurant	124,0 m ²		250	530,00 dm ³ /s
0.03 parkeer	verkeersruimte	5,0 m ²			
0.04 berging	berging	5,0 m ²			

Behoort bij beschikking
 d.d. 17-02-2017
 nr. (s) ZK16002087
 Beleidsmedewerker
 Publiekszaken / vergunningen

BEEM1604175
 gemeente Steenbergen

REVISIE:
 A
 B
 C

OMSCHRIJVING:
 D.D. 14-05-2016 (H.C.V. OMGEVINGSVERGUNNING)
 D.D. 19-07-2016 (A.A.N.V. T.B.V. BRANDVEILIGHEID)
 D.D. 02-08-2016 (A.A.N.V. T.B.V. BRANDVEILIGHEID)

OMGEVINGSVERGUNNING

WERKNR.: 16035
 SCHAAI.: 1:100
 AFM.: A0

PROJECT: VERBOUW VAN HET BESTAANDE HOTEL BRASSERIE GELEGEN A.D. KAAISTRAAT 1 TE STEENBERGEN

OPDR. GEVER: KAAISTRAAT 1
 4651 BL STEENBERGEN

TEK. NR.: T01

BESTEKTEKENING

Copyright © Kraak Bouwtechnisch Managementburo B.V.