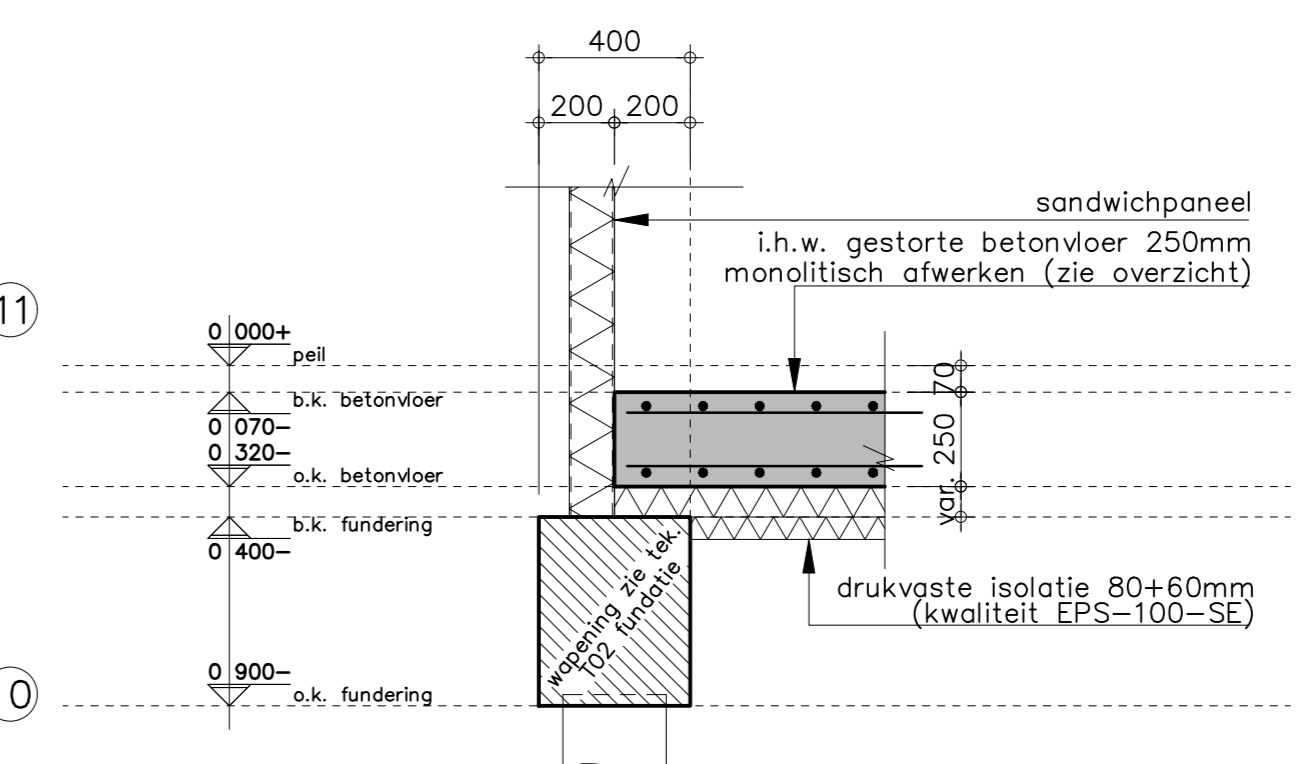
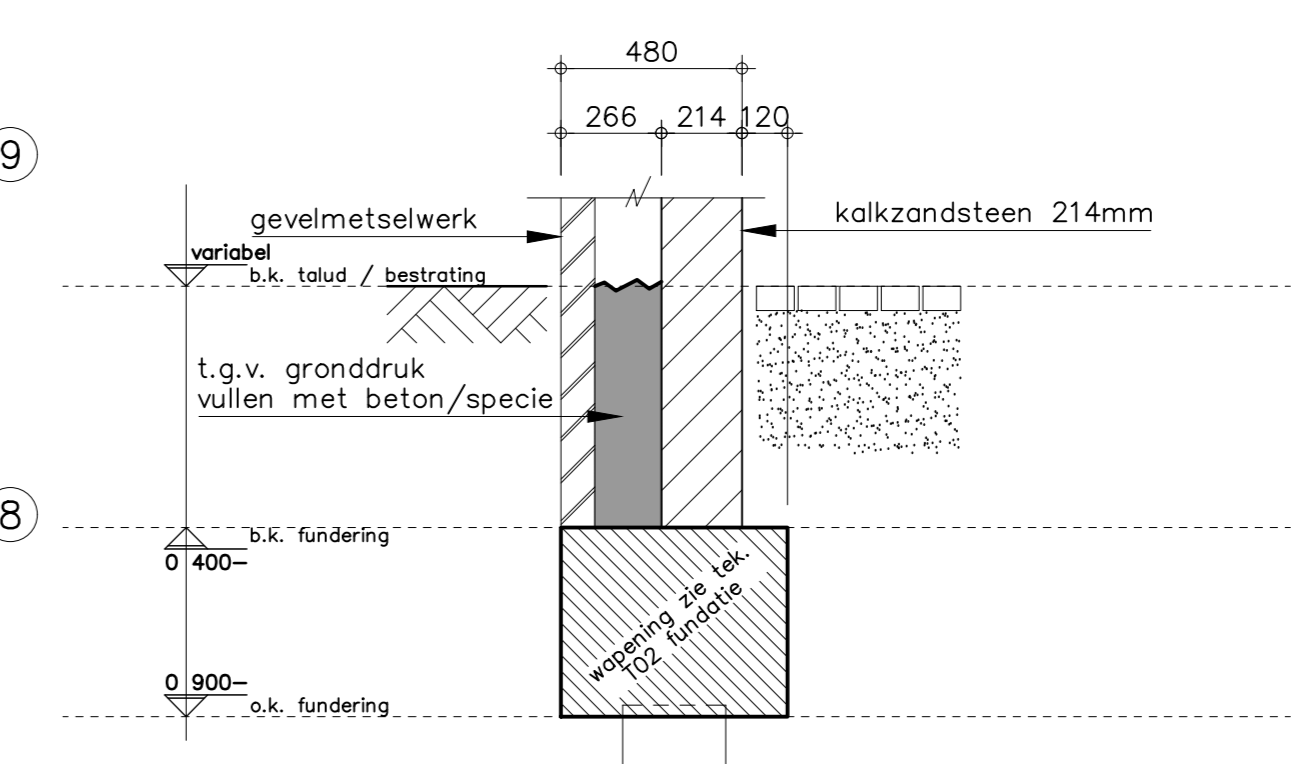


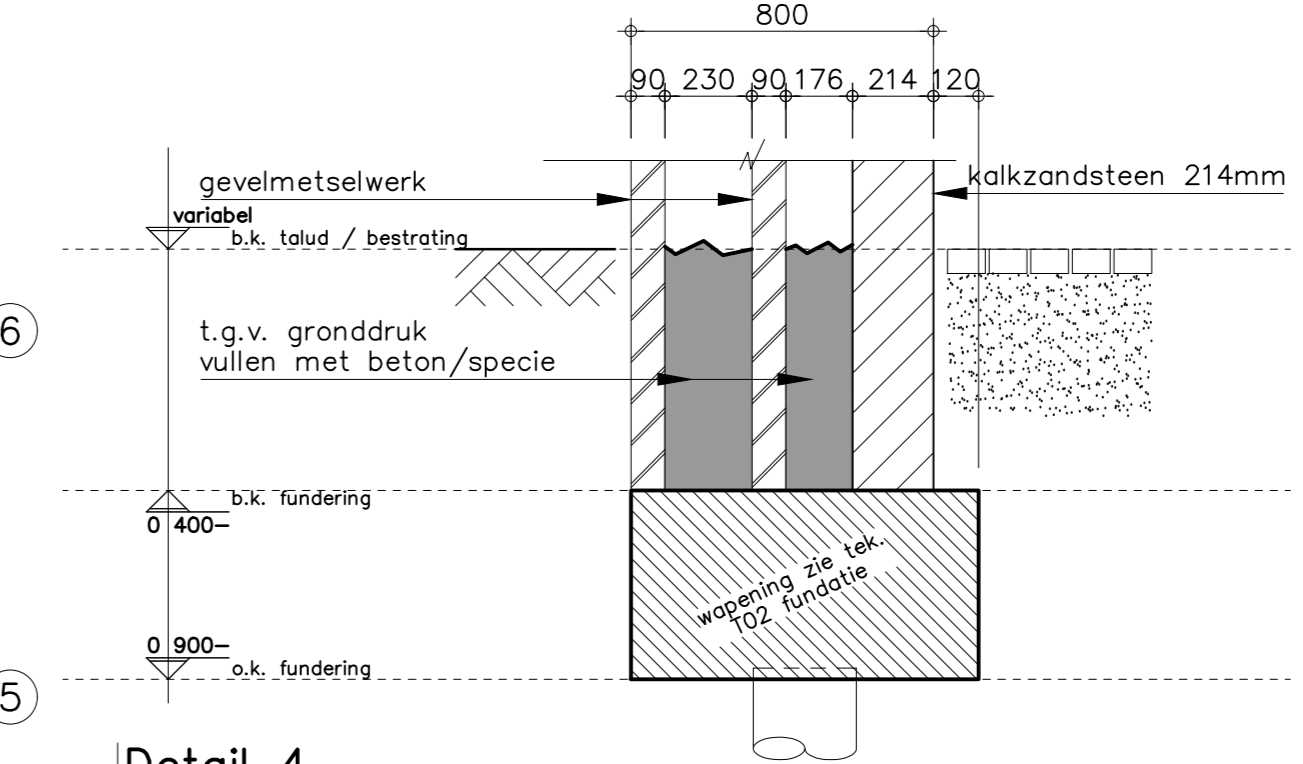
Detail 1
1:20 (principe)



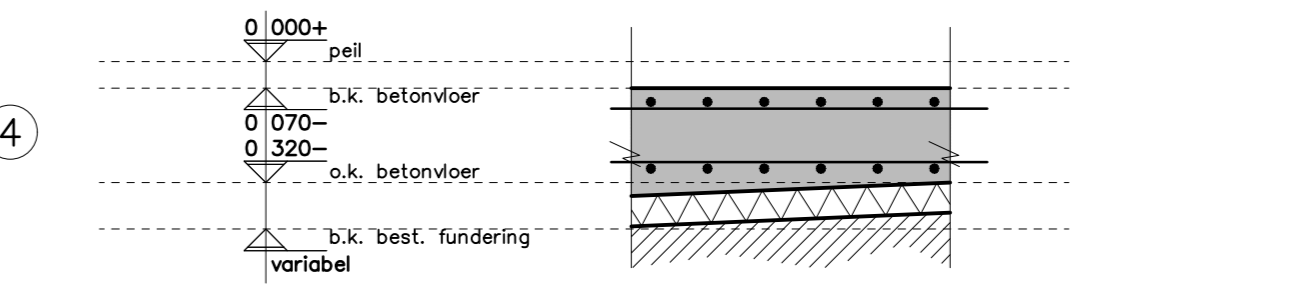
Detail 2
1:20 (principe)



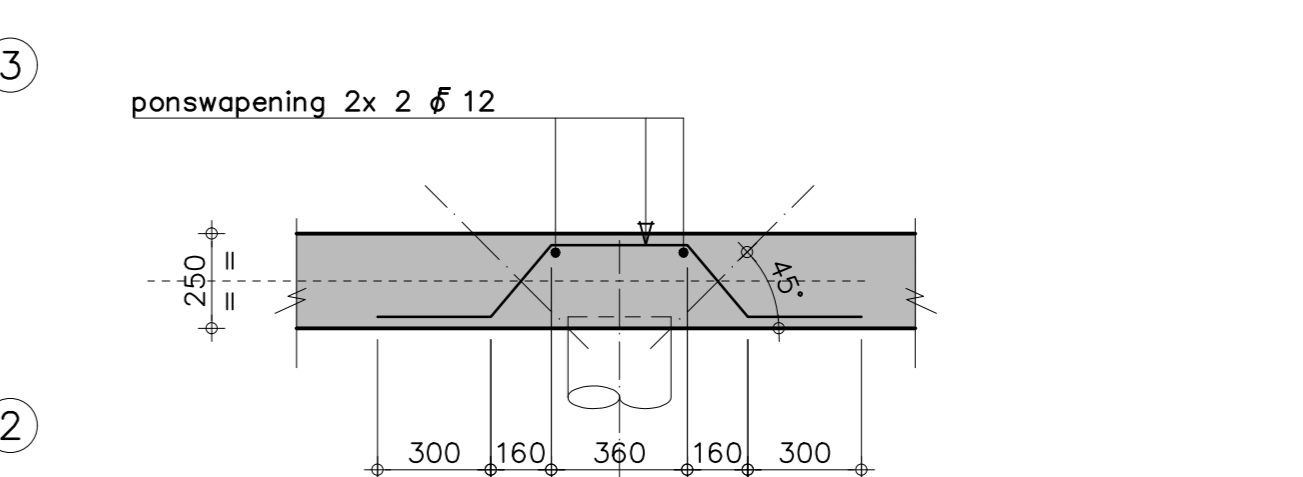
Detail 3
1:20 (principe)



Detail 4
1:20 (principe)



Betonvloer bij best. fundaties
1:20 (principe)



Ponswapening
1:20 (principe)

Overzicht bijlegvloerwapening

A	= 1e laag 18 Ø12-150 (boven), Lg: 3500mm
B	= 2e laag 12 Ø12-150 (boven), Lg: 3500mm
C	= 1e laag 4 Ø12-150 (boven), Lg: 3500mm
D	= 2e laag 4 Ø12-150 (boven), Lg: 3500mm
E	= 1e laag 14 Ø12-150 (boven), Lg: 3500mm
F	= 2e laag 8 Ø12-150 (boven), Lg: 3500mm
G	= 1e laag 8 Ø12-150 (boven), Lg: 3500mm
H	= 2e laag 8 Ø12-150 (boven), Lg: 3500mm

LET OP: VLOERRANDEN DIENEN VOLLEDIG SLUITEND MIDDELS DE ISOLATIE OP TE LIGGEN OP DE BESTAANDE EN NIEUWE FUNDATIES.

BOUWPUTASPECTEN ZOALS BRONBEMALING, TALUDSTABILITEIT EN DERGELIJKE TE VERZORGEN DOOR UITVOERENDE

- Renvooi**
- = klinker bestrating
 - K. = bestaande staalkolom
 - = b.k. ruwe betonvloer
 - = paalkop
 - = draagend metselwerk kalkzandsteen CS12
- Noot**
- Staalbehandeling binnenstaal:
 - uit het zicht: stralen en lasmenie;
 - in het zicht: stralen en coaten (Kleur: n.t.b.);
 - Staalbehandeling buitenstaal:
 - uit het zicht: thermisch verzinken;
 - in het zicht: therm. verzinken en poedercoaten (Kleur: n.t.b.);
 - Thermisch verzinken vlg. geldende NEN-normen en voorschriften.
 - Voor behandeling reinigen, vet, roest en wasmiddel verwijderen.
 - Beschadigingen bijwerken
 - Stalen onderdelen onder Peil extra behandelen met Sika Inertol (o.g.).
 - Vloer t.p.v. stalen kolommen uitsparen.
 - Stalaggen d.m.v. krimparme marmer.
 - Dilatatievoegen in metselwerk volgens opgegeven leverancier steenachtige materialen.
 - Indeling van rioleringen zijn onder voorbehoud, e.e.a. in afwachting van definitieve indelingen van de diversen ruimtes (volgens opgegeven installateur).
 - Stalkwaliteit S235
 - Boutenkwiliteit 8.8 (thermisch verzinkt)
 - Ankerkwiliteit 4.6 (thermisch verzinkt)
 - Lassen minimaal s=4mm
 - Houkwaliteit C18
 - Dragend metselwerk kalkzandsteen CS12

Bijlegwapening

IN BALK:

- LASSEN BOVENSTAVEN HALVEREGE DE OVERSPANNING TUSSEN DE PALEN.
- LASSEN ONDERSTAVEN BOVEN DE PALEN.
- MINIMALE VERANKERINGSLENGTE 40x ϕ_{st} .

IN HET OVERZICHT AANGEGEVEN EXTRA BIJLEGWAPENING DIEN IN DE BALK-FUNDATIE ALS EXTRA WAPENING TOEGEVOEGD TE WORDEN.

IN DE DOORSNEDEN IS DE BASIS-WAPENING AANGEGEVEN.

ZIE VERDER OOK STATISCHE BEREKENING.

DE IN DOORSNEDEN AANGEGEVEN BEUGELAFSTAND IS STANDAARD, INDIEN ER IN HET FUNDATIE-OVERZICHT NIET ANDERS WORDT AANGEGEVEN.

LASLENGTE BEUGEL MIN.: 300MM

BEGANE GRONDVLOER

BETON STERKTEKLASSE	: C20/25	MIELEUKLASSE	: XC2
GROOTSTE KORRELAFM. (Ø)	: 31,5 mm	QUANTITEIT	: 0,50 m ³ /m ²
MAN. WATERREDACTIEFACTOR	: 0,50	STAALEWAS	: 0,50
OPMERKINGEN:	BETONWERK: uitvoering betonwerk volgens NEN122 WAPENING: basisafst. vlg. NEN122 afst. vlg. NEN122 afst. vlg. NEN122		

BETONDRUKKING VOLGENS NEN122	OPMERKINGEN:
MIELEUKLASSE	PLAAT, WAND, FONDELE
XC1	15
XC2	25
XC3	30
XC4	35

Exacte positie doorvoeren t.b.v. riolering zie uitwerking: Huygen Installatie Adviseurs

DEFINITIEF ANKERPLAN TE MAKEN DOOR STAALLEVERANCIER

Werkplaattekeningen, detailberekeningen alsmede ankerplan te verzorgen door staalleverancier. Tekeningen + berekeningen voorleggen aan directie.

Tekeningen + berekeningen van alle prefab onderdelen te verzorgen door leverancier. Tekeningen + berekeningen voorleggen aan directie.

Dilatatie-, voegwapening- en spouwanker advies op te stellen door leverancier steenachtige materialen. Tekeningen + berekeningen voorleggen aan directie.

Tekeningen/berekeningen derden

Alle tekeningen en/of berekeningen van derden dienen ter goedkeuring voorlegd te worden aan de directie.

Bijbehorende tekeningen/berekeningen

Voor tekeningen en berekeningen zie lijst LDI

ALLE MATEN IN HET WERK CONTROLEREN !!!

Peil 0.000+, maaield = 0.100-P
Peil = 0.400+ ref. punt sonderingen / NAP
Let op!! Peil t.o.v. ref. punt dient alvorens start bouwwerkzaamheden gecontroleerd te worden.

BEM1606339

15 JAAR

REVISIE:

A	D.D. 04-11-2016 (VOORLOP)
B	D.D. 11-11-2016 (ONKINGVINGVERGUNNING)
C	D.D. 09-12-2016 (PRIJSVORMING)

T.B.V. PRIJSVORMING

KRAAK BOUWTECHNISCH MANAGEMENTBURO B.V.

WERKNR.: 16060
SCHAAL.: 1:100
AFM.: A0
GET.:
GEC.:

PROJECT: HERRHUISVESTING IRS TE DINTELOORD

OPDR.GEVER.: STICHTING IRS VAN KONINGENBURGWEG 24 4611 HL BERGEN OP ZOOM

TIJ. NR.:
T03

BEGANE GROND OVERZICHT
Copyright © Kraak Bouwtechnisch Managementburo BV

Behoort bij beschikking
d.d. 22-02-2017
nr.(s) ZK16005459
Juridisch behoudensmedewerker
Publiekzaken / vergunningen