

Basisbedragen Gebouwen Nederlands Bouwkosten Instituut

Oktober 2017

Gelderland

gebruikt de gegevens van:

12 Wegentransport voorzieningen							
122 Wegen voor motorvoertuigen							
	Aantal m ² (Niet m ³)	Bouwkosten voor de leges					vanaf 10001
		tot 250	251 tot 500	501 tot 1000	1001 tot 2500	2501 tot 10000	
Hoofdwegen, buiten de bebouwde kom							
1 Rijbaan, breedte 4,0 m, zijberm 1,0 m	per m ²	882	761	685	632	609	584
2 Rijbanen, breedte 7,5 m, tussenberm 1,50 m,	per m ²	591	510	459	424	408	391
Secundaire wegen, buitende bebouwde kom							
1 Rijbaan, breedte 4,0 m	per m ²	618	532	479	442	426	409
2 Rijbanen, breedte 7,5 m	per m ²	414	357	321	296	285	274
Secundaire wegen, binnen de bebouwde kom							
1 Rijbaan, breedte 4,0 m	per m ²	662	571	513	474	456	438
2 Rijbanen, breedte 7,5 m	per m ²	443	382	344	318	306	294
Gebiedsontsluitingswegen							
1 Rijbaan, breedte 4,0 m	per m ²	432	373	335	310	298	286
2 Rijbanen, breedte 7,5 m	per m ²	290	250	225	208	200	192
Ventwegen, asfalt							
1 Rijbaan, 30 km	per m ²	856	738	664	613	590	567
1 Rijbaan, 60 km	per m ²	942	812	730	674	649	623
Ventwegen, betonnen klinkers							
1 Rijbaan, 30 km	per m ²	909	784	705	651	627	602
1 Rijbaan, 60 km	per m ²	1.045	901	811	749	721	692
Ventwegen, gebakken klinkers							
1 Rijbaan, 30 km	per m ²	1.147	989	890	822	791	759
1 Rijbaan, 60 km	per m ²	1.319	1.137	1.023	945	910	873

125 Wegen anders dan voor motorvoertuigen							
	Aantal m ² (Niet m ³)	Bouwkosten voor de leges					vanaf 2501
		tot 100	101 tot 250	251 tot 500	501 tot 750	751 tot 2500	
Voetpaden, vrijliggende							
1 strook, breedte 1,50 m	per m ²	53	46	41	38	37	35
2 stroken, breedte 3,50 m	per m ²	45	39	35	32	31	30
Voetpaden, trottoir							
1 strook, tot 1,00 m	per m ²	68	59	53	49	47	45
1 strook, van 1,00 tot 1,25 m	per m ²	64	55	50	46	44	42
1 strook, van 1,25 tot 1,50 m	per m ²	61	52	47	43	42	40
1 strook, van 1,50 tot 2,00 m	per m ²	59	51	46	42	41	39
1 strook, van 2,00 tot 2,50 m	per m ²	58	50	45	41	40	38
Fietspaden, vrijliggende, asfalt							
1 strook, breedte 1,50 m	per m ²	88	76	69	63	61	58
1 strook, breedte 2,00 m	per m ²	76	65	59	54	52	50
2 stroken, breedte 3,50 m	per m ²	61	52	47	44	42	40
Fietspaden, vrijliggende, betonnen klinkers							
1 strook, breedte 1,50 m	per m ²	93	80	72	66	64	61
1 strook, breedte 2,00 m	per m ²	80	69	62	57	55	53
2 stroken, breedte 3,50 m	per m ²	64	55	50	46	44	42
Fietspaden, vrijliggende, gebakken klinkers							
1 strook, breedte 1,50 m	per m ²	97	84	76	70	67	64
1 strook, breedte 2,00 m	per m ²	84	72	65	60	58	55
2 stroken, breedte 3,50 m	per m ²	67	58	52	48	46	44
Fietspaden, langs wegen							
1 strook, breedte 1,50 m	per m ²	66	57	51	47	46	44
1 strook, breedte 2,00 m	per m ²	57	49	44	41	39	38

Basisbedragen per m² excl. BTW.

Gelderland

126 Parkeerplaatsen (plekken)		Bouwkosten voor de leges				
	Aantal m ² (Niet m ³)	101	251	501	2501	vanaf
		tot	tot	tot	tot	
		100	250	500	2500	5000
Parkeerterrein met plekken						5001
Asfalt	per m ²	53	46	41	38	37
Betonnen klinkers	per m ²	48	41	39	35	32
Gebakken klinkers	per m ²	59	51	37	33	31

Basisbedragen per m² excl. BTW.

127 Parkeerplaatsen		Bouwkosten voor de leges					
	Aantal m ³	10001	15001	25001	50001	vanaf	
		tot	tot	tot	tot		
		10000	15000	25000	50000	100000	
Parkeergebouwen						100001	
Bovengronds, vrijstaand, open							
	2- laags	137	126	113	105	101	
	3- laags	130	120	108	97	89	
	4- laags		112	101	91	85	
	5- laags		110	99	89	83	
	6- laags		105	94	84	78	
	7- laags		102	91	81	75	
Bovengronds, vrijstaand, dicht							
	2- laags	154	143	130	122	118	
	3- laags	147	137	125	114	106	
	4- laags		129	118	108	102	
	5- laags		127	116	106	100	
	6- laags		122	111	101	95	
	7- laags		119	108	98	92	
Bovengronds, onderbebouwing, open							
	1- laags		152	137	126	122	
	2- laags		140	126	116	112	
	3- laags		133	120	108	99	
	4- laags		125	112	102	94	
Bovengronds, onderbebouwing, dicht							
	1- laags		174	157	145	139	
	2- laags		162	146	135	130	
	3- laags		154	138	125	115	
	4- laags		145	130	118	109	
Parkeergarages							
Ondergronds							
	1- laags	296	266	245	236	216	
	2- laags	269	241	217	200	193	
	3- laags	256	229	206	190	172	
	4- laags		218	196	181	162	
Ondergronds, onderbouwing							
	1- laags	241	217	200	192	176	
	2- laags	219	196	177	163	157	
	3- laags	208	187	168	155	140	
	4- laags		177	160	147	132	
Half verdiept							
	Overdekt	187	168	155	149	136	
	Onder bebouwing, gesloten	192	173	160	153	140	
	Onder bebouwing, half open	152	137	126	121	111	
Parkeerdek							
	2- laags	73	66	61	58	53	
	3- laags	67	61	56	54	49	
Fietsenstalling							
	1- laags	226					
	2- laags	215					

Basisbedragen per m³ excl. BTW.

Gelderland

18 Overige civieltechnische voorzieningen							
181 Tunnels, onderdoorgangen							
	Aantal m ² (Niet per m ³)	Bouwkosten voor de leges					
		tot 250	tot 500	tot 1001	tot 2500	tot 5000	vanaf 5001
Autotunnel							
1 Rijbaan, breedte 4 m met vluchtstrook	per m ²	10.557	9.101	8.828	8.464	8.737	8.562
2 Rijbanen, breedte 7,5 m met vluchtstrook	per m ²	10.874	7.281	7.062	6.771	6.989	6.850
2 x 2 Rijbanen, breedte 15 m met vluchtstrook	per m ²	11.200	4.368	4.237	4.063	4.194	4.110
2 x 3 Rijbanen, breedte 23 m met vluchtstrook	per m ²	11.536	3.418	3.316	3.179	3.282	3.216
2 x 4 Rijbanen, breedte 30 m met vluchtstrook	per m ²	11.882	3.145	3.050	2.925	3.019	2.959
Fietstunnel							
2 stroken, breedte 3,50 m	per m ²	5.532	4.769	4.626	4.435	4.578	4.487
182 Bruggen/viaduct							
	Aantal m ² (Niet per m ³)	Bouwkosten voor de leges					
		tot 25	tot 50	tot 100	tot 150	tot 175	vanaf 176
Breedte 2 m	per m ²	2.652	2.286	2.218	2.126	2.195	2.151
Breedte 3 m	per m ²	1.910	1.646	1.597	1.531	1.580	1.549
Breedte 4 m	per m ²	1.772	1.528	1.482	1.421	1.467	1.437
Breedte 1,5 m	per m ²	1.173	1.012	981	941	971	952
Breedte 2,0 m	per m ²	967	834	809	775	800	784
Breedte 2,5 m	per m ²	807	696	675	647	668	655
Breedte 4 m	per m ²	4.399	3.792	3.678	3.527	3.640	3.568
Breedte 6 m	per m ²	3.519	3.034	2.943	2.821	2.912	2.854
Viaduct/Flyover							
2 x Rijbanen, breedte 11 m	per m ²	2.877	2.480	2.406	2.306	2.381	2.333
2 x 2 Rijbanen, breedte 17 m	per m ²	2.980	2.569	2.492	2.389	2.466	2.417
2 x 3 Rijbanen, breedte 21,4 m	per m ²	3.077	2.653	2.573	2.467	2.547	2.496

Basisbedragen per m² excl. BTW.

Nederlands Bouwkosten Instituut

© 2016

26 Agrarische voorzieningen		263 Bouwwerken voor landbouw					
Aantal m ³		Bouwkosten voor de leges					
		tot 500	501 tot 750	751 tot 1000	1001 tot 2500	2501 tot 5000	vanaf 5001
Boerderijen	vrijstaande	219	198	178	160	144	138
	tegen stallen gebouwd	206	186	167	150	135	130
Veldschuren	3 zijden, gesloten	31	28	25	25	22	21
	hoogte tot 5,50 m van 5,50 tot 7,50 m	28	25	23	23	20	19
2 zijden, gesloten	hoogte tot 5,50 m	26	24	22	21	19	19
	van 5,50 tot 7,50 m	24	22	20	20	18	17
Loodsen	Stalen gevels	46	41	38	37	33	32
	hoogte tot 5,50 m van 5,50 tot 7,50 m	42	38	34	30	30	29
Betonnen gevels	hoogte tot 5,50 m	51	45	42	40	36	35
	van 5,50 tot 7,50 m	47	42	39	38	34	32
Houten gevels	hoogte tot 5,50 m	47	42	39	38	34	33
	van 5,50 tot 7,50 m	43	39	36	35	31	30

26 Agrarische voorzieningen		264 Bouwwerken voor tuinbouw					
Aantal m ³		Bouwkosten voor de leges					
		tot 1000	1001 tot 2500	2501 tot 7500	7501 tot 15000	15001 tot 25000	vanaf 25001
Kassen	Type, Breedkap						
	niet verwarmd			11	10	9	8
	verwarmd			33	31	26	25
Type, Venlo	niet verwarmd			9	8	7	7
	verwarmd			31	29	25	24
Loodsen	Dicht						
	geïsoleerd	34	31	28	27	22	
	ongeïsoleerd	28	26	24	23	18	
Open		17	15	14	14	11	

Basisbedragen per m³ excl. BTW.

Gelderland

Gemeente Doetinchem

265 Bouwwerken voor veeteelt		Bouwkosten voor de leges					
	Aantal m ³	1001	2501	7501	15001	vanaf 25001	
		tot 1000	tot 2500	tot 7500	tot 15000		
Stallen groenlabel							
Loopstallen, rundvee	okhoogte tot 5,50	31	28	25	24	21	
	Nokhoogte van 5,51 tot 7,50	25	23	20	19	17	
	Nokhoogte vanaf 7,51	23	20	18	18	16	
Luifelstal, rundvee	okhoogte tot 5,50	52	46	42	40	36	
	Nokhoogte van 5,51 tot 7,50	43	38	34	33	29	
	Nokhoogte vanaf 7,51	38	34	31	30	27	
Grupstal, rundvee	okhoogte tot 5,50	49	44	39	38	34	
	Nokhoogte van 5,51 tot 7,50	40	36	32	31	28	
	Nokhoogte vanaf 7,51	36	32	29	28	25	
Ligboxenstal, rundvee	okhoogte tot 5,50	45	40	36	34	31	
	Nokhoogte van 5,51 tot 7,50	37	33	30	28	25	
	Nokhoogte vanaf 7,51	33	30	27	26	23	
Ligboxenstal, kalveren	okhoogte tot 5,50	59	53	48	45	41	
	Nokhoogte van 5,51 tot 7,50	48	43	39	37	33	
	Nokhoogte vanaf 7,51	44	39	35	33	30	
Paardenstalling	okhoogte tot 5,50	81	72	65	62	56	
	Nokhoogte van 5,51 tot 7,50	66	59	53	51	46	
	Nokhoogte vanaf 7,51	60	54	48	46	41	
Varkensstal, vleesvarkens	okhoogte tot 5,50	65	58	52	50	45	
	Nokhoogte van 5,51 tot 7,50	53	47	43	41	37	
	Nokhoogte vanaf 7,51	48	43	39	37	33	
Varkensstal, fokvarkens	okhoogte tot 5,50	69	61	55	53	48	
	Nokhoogte van 5,51 tot 7,50	56	50	45	43	39	
	Nokhoogte vanaf 7,51	51	45	41	39	35	
Varkensstal, kraamvarkens	okhoogte tot 5,50	84	75	68	65	58	
	Nokhoogte van 5,51 tot 7,50	69	62	56	53	48	
	Nokhoogte vanaf 7,51	62	56	50	48	43	
Varkensstal, zeugen	okhoogte tot 5,50	96	86	78	74	67	
	Nokhoogte van 5,51 tot 7,50	79	71	64	61	55	
	Nokhoogte vanaf 7,51	71	64	57	55	49	
Kippenstallen, vleeskuikens	okhoogte tot 5,50	77	69	62	59	53	
	Nokhoogte van 5,51 tot 7,50	63	56	51	48	44	
	Nokhoogte vanaf 7,51	57	51	46	44	39	
Kippenstallen, legkippen	okhoogte tot 5,50	91	82	74	70	63	
	Nokhoogte van 5,51 tot 7,50	75	67	60	58	52	
	Nokhoogte vanaf 7,51	68	60	55	52	47	
Geitenstal	okhoogte tot 5,50	54	48	44	42	37	
	Nokhoogte van 5,51 tot 7,50	50	45	40	38	35	
Schapestal	okhoogte tot 5,50	41	37	33	32	28	
	Nokhoogte van 5,51 tot 7,50	37	33	30	28	26	
Luchtwater, chemische		18	10	8	6	2	
Luchtwater, biologische		21	12	10	6	2	
Mestkelders, 2 kelders		62	56				
Mestkelders, 3 kelders		49	45				
Mestkelders, 4 kelders		41	37				
Mestsilo, staal		35	32	26			
Mestsilo, beton		28	26	21			
Silo, voeder		32					
Silo, kunstmest		77					

Basisbedragen per m³ excl. BTW.

Nederlands Bouwkosten Instituut

© 2016

Gelderland

27 Industriële productie voorzieningen							
273 Bouwwerken voor de voedingsindustrie, met inbegrip van drank en tabak							
Aantal m ³		Bouwkosten voor de leges					
		1001 tot 1000	2501 tot 2500	7501 tot 7500	15001 tot 15000	vanaf 25000 25001	
Productie / gedeeltelijke opslaghallen hoogte tot 5,50 m	geïsoleerd	71	64	58	52	47	42
	ongeïsoleerd	66	60	54	49	44	39
van 5,50 tot 7,50 m	geïsoleerd	59	53	48	43	39	35
	ongeïsoleerd	55	50	45	40	36	32
vanaf 7,50 m	geïsoleerd	56	50	45	41	37	33
	ongeïsoleerd	52	47	42	38	34	31

274 Bouwwerken voor de scheikundige en aanverwante industrie							
Aantal m ³		Bouwkosten voor de leges					
		1001 tot 1000	2501 tot 2500	7501 tot 7500	15001 tot 15000	vanaf 25000 25001	
Laboratorium / productie / gedeeltelijke opslag hoogte tot 5,50 m	geïsoleerd	79	71	64	57	52	47
	ongeïsoleerd	73	66	59	54	48	43
van 5,50 tot 7,50 m	geïsoleerd	65	58	53	47	43	39
	ongeïsoleerd	61	55	49	44	40	36
vanaf 7,50 m	geïsoleerd	61	54	49	45	40	36
	ongeïsoleerd	57	51	46	41	37	33

2751 Bouwwerken voor productie van metaalproducten							
Aantal m ³		Bouwkosten voor de leges					
		1001 tot 1000	2501 tot 2500	7501 tot 7500	15001 tot 15000	vanaf 25000 25001	
Productie / gedeeltelijke opslaghallen hoogte tot 5,50 m	geïsoleerd	66	60	54	48	44	39
	ongeïsoleerd	62	56	50	45	40	36
van 5,50 tot 7,50 m	geïsoleerd	55	49	45	40	36	32
	ongeïsoleerd	51	46	41	37	34	30
vanaf 7,50 m	geïsoleerd	52	47	42	38	34	30
	ongeïsoleerd	48	44	39	35	31	28

Basisbedragen per m³ excl. BTW.

2756 Bouwwerken voor transportmateriaal							
Aantal m ³		Bouwkosten voor de leges					
		1001 tot 1000	2501 tot 2500	7501 tot 7500	15001 tot 15000	vanaf 25000 25001	
Werkplaatsen / garage (auto) hoogte tot 5,50 m	geïsoleerd	76	68	61	55	50	45
	ongeïsoleerd	70	63	57	51	46	41
van 5,50 tot 7,50 m	geïsoleerd	63	57	51	46	41	37
	ongeïsoleerd	58	53	47	43	38	34
vanaf 7,50 m	geïsoleerd	59	54	48	43	39	35
	ongeïsoleerd	55	50	44	40	36	33

Basisbedragen per m³ excl. BTW.

Nederlands Bouwkosten Instituut

© 2016

Gelderland

277 Bouwwerken voor de minerale producten voor houtproducten en afgeleide producten								
278 Bouwwerken voor het bouwbedrijf								
Aantal m ³		Bouwkosten voor de leges						
		1001 tot 1000	2501 tot 2500	7501 tot 7500	15001 tot 15000	25001 tot 25000	vanaf 25001	
Productie / opslaghallen / werkplaatsen hoogte tot 5,50 m		geïsoleerd	71	64	57	51	46	42
		ongeïsoleerd	66	59	53	48	43	39
van 5,50 tot 7,50 m		geïsoleerd	59	53	48	43	39	35
		ongeïsoleerd	55	50	44	40	36	33
vanaf 7,50 m		geïsoleerd	55	50	45	41	36	33
		ongeïsoleerd	52	47	42	37	34	30

28 Overige industriële voorzieningen								
281 Bouwwerken voor de zware industrie								
Aantal m ³		Bouwkosten voor de leges						
		1001 tot 1000	2501 tot 2500	7501 tot 7500	15001 tot 15000	25001 tot 25000	vanaf 25001	
Productie / gedeeltelijke opslaghallen hoogte tot 5,50 m		geïsoleerd	68	61	55	50	45	40
		ongeïsoleerd	63	57	52	46	42	38
van 5,50 tot 7,50 m		geïsoleerd	57	51	46	41	37	34
		ongeïsoleerd	53	47	43	39	34	31
vanaf 7,50 m		geïsoleerd	53	48	43	38	35	31
		ongeïsoleerd	49	45	40	36	32	29

282 Bouwwerken voor de lichte industrie								
Aantal m ³		Bouwkosten voor de leges						
		1001 tot 1000	2501 tot 2500	7501 tot 7500	15001 tot 15000	25001 tot 25000	vanaf 25001	
Productie / gedeeltelijke opslaghallen hoogte tot 5,50 m		geïsoleerd	73	66	59	53	48	43
		ongeïsoleerd	68	61	55	49	45	40
van 5,50 tot 7,50 m		geïsoleerd	61	54	49	44	40	36
		ongeïsoleerd	56	51	45	41	37	33
vanaf 7,50 m		geïsoleerd	57	51	46	42	37	33
		ongeïsoleerd	53	48	43	39	35	32

284 Bouwwerken voor opslag								
Aantal m ³		Bouwkosten voor de leges						
		1001 tot 1000	2501 tot 2500	7501 tot 7500	15001 tot 15000	25001 tot 25000	vanaf 25001	
Magazijnen / opslaghallen hoogte tot 5,50 m		geïsoleerd	62	56	50	45	41	37
		ongeïsoleerd	58	52	47	42	38	34
van 5,50 tot 7,50 m		geïsoleerd	51	46	42	36	34	31
		ongeïsoleerd	48	43	39	35	32	28
vanaf 7,50 m		geïsoleerd	48	43	39	35	31	28
		ongeïsoleerd	45	40	36	33	29	26
Romneyloodsen		hoogte tot 5,50 m	33	30	28	25	22	20
		van 5,50 tot 7,50 m	30	27	25	22	19	17
		vanaf 7,50 m	28	25	22	20	17	16

Basisbedragen per m³ excl. BTW.

Nederlands Bouwkosten Instituut

© 2016

Gelderland

288 Overige industriële voorzieningen		Bouwkosten voor de leges							
	Aantal m ³	1001		2501		7501		15001	
		tot 1000	tot 2500	tot 7500	tot 15000	tot 25000	vanaf 25001		
Bedrijfsunit geschakeld met kantoorfunctie 15%	hoogte tot 5,50 m	94	84	76	68	62	56		
	van 5,50 tot 7,50	88	79	71	64	58	52		
met kantoorfunctie 30%	hoogte tot 5,50 m	114	102	92	82	75	67		
	van 5,50 tot 7,50	106	95	85	77	69	62		
met kantoorfunctie 40%	hoogte tot 5,50 m	130	116	105	94	85	77		
	van 5,50 tot 7,50	120	108	97	88	79	71		
met kantoorfunctie 60%	hoogte tot 5,50 m	160	143	130	116	106	95		
	van 5,50 tot 7,50	149	134	120	108	98	88		

31 Overheidsgebouwen rechtbanken		Bouwkosten voor de leges							
	Aantal m ³	1001		2501		7501		15001	
		tot 1000	tot 2500	tot 7500	tot 15000	tot 25000	vanaf 25001		
Vierkant	1- laags	368	353						
	2- laags	353	339	328					
	3- laags	328	315	306	276				
	4- laags		309	300	268				
	5- laags		303	294	257				
	6- laags			282	247	257			
	7- laags			271	237	270			
	8- laags			260	227	260	249		
	9- laags			249	218	248	238		
	10- laags				214	227	218		
	11- laags					210	223	214	

312 Bouwwerken voor nationale overheden, 314 Bouwwerken voor regionale en lokale overheden (kantoren)		Bouwkosten voor de leges							
	Aantal m ³	1001		2501		7501		15001	
		tot 1000	tot 2500	tot 7500	tot 15000	tot 25000	vanaf 25001		
Rechthoekig	1- laags	383	367						
	2- laags	367	353	342					
	3- laags	342	328	318	287				
	4- laags		321	312	278				
	5- laags		315	305	267				
	6- laags			293	257	267			
	7- laags			282	246	280			
	8- laags			270	236	270	259		
	9- laags			259	227	258	248		
	10- laags				222	236	227		
	11- laags					218	232	223	

Basisbedragen per m³ excl. BTW.

Nederlands Bouwkosten Instituut

© 2016

Gelderland

31 Overheidsgebouwen rechtbanken							
312 Bouwwerken voor nationale overheden, 314 Bouwwerken voor regionale en lokale overheden (kantoren)							
	Aantal m ³	Bouwkosten voor de leges					vanaf
		1001	2501	7501	15001		
		tot	tot	tot	tot	tot	
		1000	2500	7500	15000	25000	25001
L- Vormig	1- laags	401	385				
	2- laags	385	370	358			
	3- laags	358	344	333	301		
	4- laags		337	327	292		
	5- laags		330	320	280		
	6- laags			307	269	280	
	7- laags			295	258	294	
	8- laags			283	248	283	272
	9- laags			272	238	271	260
	10- laags				233	248	238
	11- laags				228	244	234

312 Bouwwerken voor nationale overheden, 314 Bouwwerken voor regionale en lokale overheden (kantoren)							
	Aantal m ³	Bouwkosten voor de leges					vanaf
		1001	2501	7501	15001		
		tot	tot	tot	tot	tot	
		1000	2500	7500	15000	25000	25001
Geschakeld	1- laags	416	399				
	2- laags	399	383	371			
	3- laags	371	356	346	312		
	4- laags		349	339	302		
	5- laags		342	332	290		
	6- laags			319	279	291	
	7- laags			306	268	305	
	8- laags			294	257	294	282
	9- laags			282	247	281	269
	10- laags				242	257	247
	11- laags				237	252	242

33 Commerciële voorzieningen							
331 Gebouwen voor commerciële activiteiten, 335 Gebouwen voor verzekeringsmaatschappijen (kantoren)							
	Aantal m ³	Bouwkosten voor de leges					vanaf
		1001	2501	7501	15001		
		tot	tot	tot	tot	tot	
		1000	2500	7500	15000	25000	25001
vierkant	1- laags	383	364				
	2- laags	338	314	277			
	3- laags	314	292	286	264		
	4- laags		283	278	256		
	5- laags		272	266	246		
	6- laags			256	236	233	
	7- laags			246	227	245	
	8- laags			236	218	236	226
	9- laags			226	209	225	216
	10- laags				205	218	209
	11- laags				201	214	205

Basisbedragen per m³ excl. BTW.

Nederlands Bouwkosten Instituut

© 2016

Gelderland

33 Commerciële voorzieningen							
331 Gebouwen voor commerciële activiteiten, 335 Gebouwen voor verzekeringsmaatschappijen (kantoren)							
	Aantal m ³	Bouwkosten voor de leges					
		1001	2501	7501	15001	vanaf	
		tot	tot	tot	tot		
1000	2500	7500	15000	25000	25001		
Rechthoekig	1- laags	352	338				
	2- laags	338	324	314			
	3- laags	314	301	292	264		
	4- laags		295	287	256		
	5- laags		289	281	246		
	6- laags			270	236	246	
	7- laags			259	226	258	
	8- laags			248	217	248	239
	9- laags			239	209	237	228
	10- laags				204	217	209
	11- laags				200	214	205

33 Commerciële voorzieningen							
331 Gebouwen voor commerciële activiteiten, 335 Gebouwen voor verzekeringsmaatschappijen (kantoren)							
	Aantal m ³	Bouwkosten voor de leges					
		1001	2501	7501	15001	vanaf	
		tot	tot	tot	tot		
1000	2500	7500	15000	25000	25001		
L- Vormig	1- laags	417	401				
	2- laags	401	385	373			
	3- laags	373	358	347	313		
	4- laags		351	340	304		
	5- laags		344	333	291		
	6- laags			320	280	292	
	7- laags			307	269	306	
	8- laags			295	258	295	283
	9- laags			283	248	282	270
	10- laags				243	258	248
	11- laags				238	253	243

33 Commerciële voorzieningen							
331 Gebouwen voor commerciële activiteiten, 335 Gebouwen voor verzekeringsmaatschappijen (kantoren)							
	Aantal m ³	Bouwkosten voor de leges					
		1001	2501	7501	15001	vanaf	
		tot	tot	tot	tot		
1000	2500	7500	15000	25000	25001		
Geschakeld	1- laags	433	415				
	2- laags	415	399	386			
	3- laags	386	371	360	325		
	4- laags		363	353	315		
	5- laags		356	345	302		
	6- laags			332	290	302	
	7- laags			318	278	317	
	8- laags			306	267	306	293
	9- laags			293	257	292	280
	10- laags				252	267	257
	11- laags				246	263	252

Basisbedragen per m³ excl. BTW.

Nederlands Bouwkosten Instituut

© 2016

Gelderland

34 Handels voorzieningen, winkels							
341 Gebouwen voor groothandel, voor veiling							
Aantal m ³	Bouwkosten voor de leges						
	1001 tot 1000	2501 tot 2500	7501 tot 7500	15001 tot 15000	15001 tot 25000	vanaf 25001	
Groothandel	1- laags	371	353	333	315	304	280
	2- laags	297	267	253	240	227	209
	3- laags		256	244	230	218	200
	4- laags			234	210	199	185
	5- laags				206	195	183

342 Commerciële centra							
Aantal m ³	Bouwkosten voor de leges						
	1001 tot 1000	2501 tot 2500	7501 tot 7500	15001 tot 15000	15001 tot 25000	vanaf 25001	
Detailhandel / galerijen / markten	1- laags	379	356	341	322	311	298
	2- laags	303	273	259	246	230	212
	3- laags		262	249	236	221	203
	4- laags			239	214	203	191
	5- laags				210	197	186

34 Handels voorzieningen, winkels							
343 Warenhuizen							
Aantal m ³	Bouwkosten voor de leges						
	1001 tot 1000	2501 tot 2500	7501 tot 7500	15001 tot 15000	15001 tot 25000	vanaf 25001	
Vrijstaande panden	1- laags	369	350	332	314	306	294
	2- laags	295	266	252	239	225	216
	3- laags		255	242	229	216	208
	4- laags			233	209	199	191
	5- laags				205	195	187

344 Megamarkten, supermarkten							
Aantal m ³	Bouwkosten voor de leges						
	1001 tot 1000	2501 tot 2500	7501 tot 7500	15001 tot 15000	15001 tot 25000	vanaf 25001	
Tussen andere bebouwing	1- laags	354	336	319	301	294	271
	2- laags	283	255	242	229	216	199
	3- laags		244	232	220	207	191
	4- laags			223	200	190	175
	5- laags				196	186	171
Vrijstaande panden	1- laags	372	352	334	315	309	287
	2- laags	297	268	255	241	227	211
	3- laags		258	245	231	218	203
	4- laags			235	212	202	188
	5- laags				207	198	190

346 Winkel met atelier							
Aantal m ³	Bouwkosten voor de leges						
	501 tot 500	751 tot 750	1001 tot 1001	2501 tot 2500	5000 tot 5000	vanaf 5001	
Tussen andere bebouwing	1- laags	409	389	368	347	339	326
	2- laags	327	311	294	278	272	261
Vrijstaande panden	1- laags	438	416	394	372	364	349
	2- laags	350	315	299	284	268	257

Basisbedragen per m³ excl. BTW.

348 Gebouwen voor handelaren, distributeurs							
	Aantal m ³	Bouwkosten voor de leges					
		1001	2501	7501	15001	vanaf	25001
		tot	tot	tot	tot		
1000	2500	7500	15000	25000	25001		
Showroom	tot 5,50 m	196	186	176	159	155	144
	vanaf 5,50 m	157	141	134	127	124	115
Showroom, auto	tot 5,50 m	201	191	181	159	145	129
	vanaf 5,50 m	161	145	137	127	116	103
Meubelhal	tot 5,50 m	215	204	193	174		
	vanaf 5,50 m	204	184	175	166		
Winkelunits, aaneengesloten	tot 5,50 m	227	216	204	184		
	vanaf 5,50 m	216	195	185	175		
Winkelunits / Kiosk, vrijstaand	tot 5,50 m	329	313	296	267		
	vanaf 5,50 m	314	283	268	255		
DHZ - Hal	tot 5,50 m	155	147	139	122	112	99
	vanaf 5,50 m	124	111	106	98	89	79

37 Beveiligingsvoorzieningen							
372 Bouwwerken voor Brandweer							
	Aantal m ³	Bouwkosten voor de leges					
		501	751	1001	2501	vanaf	5001
		tot	tot	tot	tot		
500	750	1001	2500	5000	5001		
Brandweerkazerne Vrijstaande	1- laags	286	272	258	243	238	228
	2- laags	264	243	229	217	212	203
	3- laags	253	216	204	193	189	181
Geschakeld	1- laags	268	254	241	227	222	213
	2- laags	246	227	214	203	198	190
	3- laags	236	202	191	180	176	169

374 Bouwwerken voor Ordediensten							
	Aantal m ³	Bouwkosten voor de leges					
		501	751	1001	2501	vanaf	5001
		tot	tot	tot	tot		
500	750	1001	2500	5000	5001		
Politiebureau Vrijstaande	1- laags	401	381	361	341	333	320
	2- laags	369	340	321	303	297	285
	3- laags	354	303	286	270	264	254
Geschakeld	1- laags	375	356	337	318	311	298
	2- laags	345	317	300	283	277	266
	3- laags	331	282	267	252	247	237

Basisbedragen per m³ excl. BTW.

Gelderland

41 Ziekenhuis voorzieningen						
411 Universitaire ziekenhuizen						
Aantal m ³	Bouwkosten voor de leges					
	7501 tot 7500	10001 tot 10000	25001 tot 25000	50001 tot 50000	50001 tot 100000	vanaf 100001
Rechthoekig	643	533	479	442	400	373
L- Vormig	679	581	522	481	436	406
Geschakeld	761	650	585	540	488	455

412 Algemene ziekenhuizen						
Aantal m ³	Bouwkosten voor de leges					
	7501 tot 7500	10001 tot 10000	25001 tot 25000	50001 tot 50000	100000 tot 100000	vanaf 100001
Rechthoekig	593	507	455	421	380	355
L- Vormig	646	552	497	458	414	387
Geschakeld	724	619	557	513	464	433

413 Ziekenhuizen voor geestelijke aandoening, 415 Kraaminrichtingen, gynaecologische klinieken						
Aantal m ³	Bouwkosten voor de leges					
	7501 tot 7500	10001 tot 10000	25001 tot 25000	50001 tot 50000	100000 tot 100000	vanaf 100001
Rechthoekig	808	727	670	645	545	509
L- Vormig	880	792	730	704	594	555
Geschakeld	986	888	819	790	666	622

42 Overige medische voorzieningen						
421 Gezondheidscentra, 422 Consultatiebureaus, 423 Gebouwen voor algemene geneeskunde (huisartsenposten en apotheken)						
Aantal m ³	Bouwkosten voor de leges					
	751 tot 750	1001 tot 1001	2501 tot 2500	5001 tot 5000	7500 tot 7500	vanaf 7501
Vierkant	444	399	369	355	299	280
Rechthoekig	457	412	380	366	309	289
L- Vormig	499	448	415	400	336	314
Geschakeld	558	502	464	447	377	351

44 Sociale voorzieningen						
444 Gebouwen voor chronische zieken en verslaafden (verzorgingshuizen)						
Aantal m ³	Bouwkosten voor de leges					
	7501 tot 7500	10001 tot 10000	25001 tot 25000	50001 tot 50000	10000 tot 10000	vanaf 100001
Vierkant	609	547	505	486	474	455
Rechthoekig	627	565	520	502	490	470
L- Vormig	683	614	569	548	513	493
Geschakeld	765	688	635	612	560	537

445 Gebouwen voor fysieke gehandicapten, 447 Tehuizen voor ouderen van dagen						
Verpleeghuizen	Aantal m ³	Bouwkosten voor de leges				
		7501 tot 7500	10001 tot 10000	25001 tot 25000	50001 tot 50000	10000 tot 10000
Vierkant	445	380	342			
Rechthoekig	458	391	353	325	313	306
L- Vormig	499	427	383	355	342	320
Geschakeld	559	478	429	397	382	349

Basisbedragen per m³ excl. BTW.

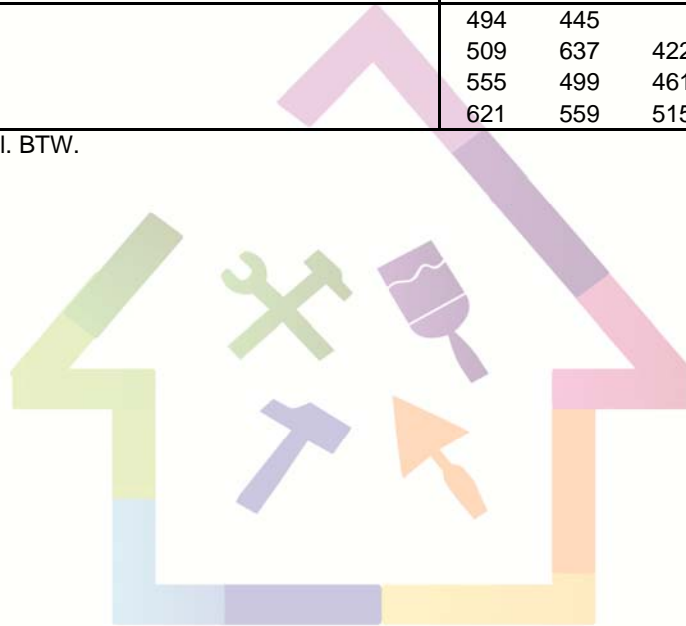
© 2016

Gelderland

Gemeente Doetinchem
gebruikt de gegevens van

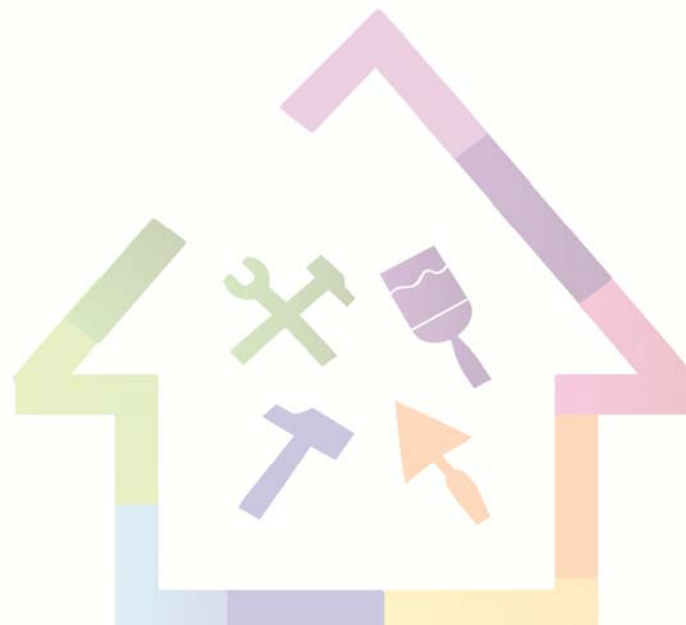
46 Voorzieningen voor dieren						
461 Dierenhospitaal, 462 Dierenklinieken						
	Aantal m ³	Bouwkosten voor de leges				
		751 tot 750	1001 tot 1001	2501 tot 2500	5001 tot 5000	vanaf 7501
Vierkant	494	445				
Rechthoekig	509	637	422	407	396	380
L- Vormig	555	499	461	444	416	400
Geschakeld	621	559	515	497	453	435

Basisbedragen per m³ excl. BTW.



Nederlands Bouwkosten Instituut

© 2016



Nederlands Bouwkosten Instituut

© 2016

Gelderland

51 Horeca voorzieningen						
511 Kantines, eetcafés						
	Aantal m ³	Bouwkosten voor de leges				
		751 tot 750	1001 tot 1001	2501 tot 2500	5001 tot 5000	vanaf 7501
Vrijstaande	1- laags	284	256	236		
Tussen andere bebouwing	1- laags	262	236	218		

512 Restaurants						
	Aantal m ³	Bouwkosten voor de leges				
		751 tot 750	1001 tot 1001	2501 tot 2500	5001 tot 5000	vanaf 7501
Vrijstaande	1- laags	325	291	269	259	236
	2/3- laags	318	286	264	255	232
Tussen andere bebouwing	1- laags	237	214	197	190	173
	2/3- laags	305	275	253	244	223

515 Cafés, snackbars, koffiebars, 517 Pubs, bars, kroegen, terrassen, gelagzalen						
	Aantal m ³	Bouwkosten voor de leges				
		751 tot 750	1001 tot 1001	2501 tot 2500	5001 tot 5000	vanaf 7501
Vrijstaande	1- laags	313	282	260	251	229
Tussen andere bebouwing	1- laags	307	276	254	245	224

518 Overige horeca voorzieningen						
	Aantal m ³	Bouwkosten voor de leges				
		751 tot 750	1001 tot 1001	2501 tot 2500	5001 tot 5000	vanaf 7501
Feestzalen						
Vrijstaande	1- laags	252	227	209	202	184
	2- laags	242	217	200	193	176
Tussen andere bebouwing	1- laags	239	216	199	191	175
	2- laags	230	207	190	184	167

52 Amusement voorzieningen						
522 Gebouwen voor muziekuitvoeringen, 524 Gebouwen voor toneeluitvoeringen (schouwburgen)						
	Aantal m ³	Bouwkosten voor de leges				
		1001 tot 1000	2501 tot 2500	7501 tot 7500	15001 tot 15000	vanaf 25001
Muziekcentra	1- laags	266	240	221	213	192
	2- laags	255	229	211	204	184
Schouwburg		511	460	424	408	368
Bioscoop		306	276	253	245	220

54 Watersportvoorzieningen						
541 Overdekte zwembaden						
	Aantal m ³	Bouwkosten voor de leges				
		1001 tot 1000	2501 tot 2500	7501 tot 7500	15001 tot 15000	vanaf 25001
Zwembad	Gemeentelijk			298	269	248
	Subtropisch			379	340	314
	Bij woningen	597				

542 Openlucht zwembaden						
	Aantal m ³	Bouwkosten voor de leges				
		251 tot 250	501 tot 500	1001 tot 1000	2501 tot 2500	vanaf 5001
Zwembad	Gemeentelijk			230	221	196
	Bij woningen	307	276			188

Basisbedragen per m³ excl. BTW.

Gelderland

Gemeente Doetinchem
gebruikt de gegevens

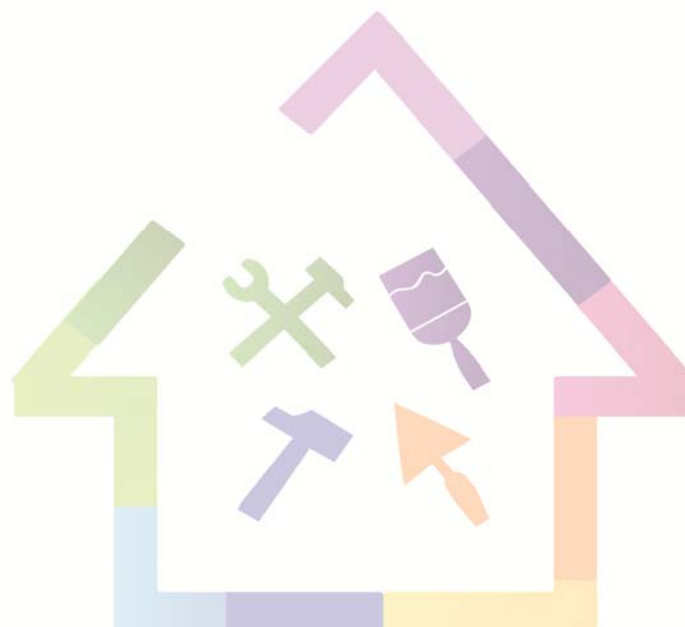
56 Sportvoorzieningen						
561 Sportcentra 562 Sporthallen, gymnastieken, ruimte voor lichaams oefeningen						
	Aantal m ³	Bouwkosten voor de leges				
		1001 tot 1000	2501 tot 2500	7501 tot 7500	15001 tot 15000	vanaf 25001
Gymzalen		250	225	206	196	188
Sporthallen			232	216	205	196
Fitnesscentra	324	292	259	241	229	220
Kleedgebouwen	263	237	218			
Kantine/clublokaal	223	201	185			

Basisbedragen per m³ excl. BTW.



Nederlands Bouwkosten Instituut

© 2016



Nederlands Bouwkosten Instituut

© 2016

Gelderland

71 Scholen							
711 Gebouwen voor crèches, kinderdagverblijven							
	Aantal m ³	Bouwkosten voor de leges					
		751 tot 750	1001 tot 1001	2501 tot 2500	5001 tot 5000	vanaf 7501	
Vrijstaande rechthoekig	1- laags	268	241	223	214	188	169
	2- laags	258	232	214	206	206	186
Geschakeld	1- laags	279	251	231	224	196	176
	2- laags	262	235	218	210	183	165

712 Gebouwen voor basis onderwijs							
	Aantal m ³	Bouwkosten voor de leges					
		1001 tot 1000	2501 tot 2500	7501 tot 7500	15001 tot 15000	25001 tot 25000	vanaf 25001
Vrijstaande rechthoekig	1- laags	260	234	216	208	182	175
	2- laags	250	225	207	199	200	192
Geschakeld	1- laags	271	243	224	217	190	182
	2- laags	260	233	216	208	182	174

713 Gebouwen voor middelbaar onderwijs							
	Aantal m ³	Bouwkosten voor de leges					
		5001 tot 5000	10001 tot 10000	15001 tot 15000	25001 tot 25000	50001 tot 50000	vanaf 50001
Vrijstaande, rechthoekig	1- laags	268	242	222	214	188	180
	2- laags	255	229	211	203	179	172
	3- laags	247	223	206	198	173	166
	4- laags	237	214	197	190	166	160
	5- laags	227	204	188	181	159	152
Geschakeld	1- laags	279	251	232	223	195	188
	2- laags	265	239	221	213	186	178
	3- laags	257	232	214	206	180	173
	4- laags	246	221	204	197	172	165
	5- laags	236	212	196	189	165	159

717 Gebouwen voor buitengewoon onderwijs							
	Aantal m ³	Bouwkosten voor de leges					
		751 tot 750	1001 tot 1001	2501 tot 2500	5001 tot 5000	vanaf 7501	
Vrijstaande, rechthoekig	1- laags	282	255	234	226	198	190
	2- laags	268	242	222	214	188	180
Geschakeld	1- laags	297	266	246	237	207	199
	2- laags	282	253	234	225	197	189

72 Universiteiten, collegezalen en overige onderwijsvoorzieningen							
721 Universiteiten, universitaire instellingen, technische hogescholen							
	Aantal m ³	Bouwkosten voor de leges					
		5001 tot 5000	10001 tot 10000	15001 tot 15000	25001 tot 25000	50001 tot 50000	vanaf 50001
Rechthoekig	1- laags	301	271	250	240	210	202
	2- laags	286	256	237	228	199	191
	3- laags	277	249	230	222	194	186
	4- laags	265	238	219	212	185	177
	5- laags	252	227	209	201	176	169
	6- laags	244	220	202	196	171	164
	7- laags	234	210	194	187	164	157
	8- laags	224	202	186	179	157	151

Basisbedragen per m³ excl. BTW.

Gelderland

721 Universiteiten, universitaire instellingen, technische hogescholen								
		Bouwkosten voor de leges						
		Aantal m ³	5001 tot 5000	10001 tot 10000	15001 tot 15000	25001 tot 50000	vanaf 50001	
L- vormig	1- laags		319	287	264	255	224	215
	2- laags		303	273	252	242	212	204
	3- laags		294	265	244	235	206	198
	4- laags		281	253	233	224	196	188
	5- laags		267	240	221	213	187	179
	6- laags		259	233	215	207	181	174
	7- laags		248	222	206	198	173	166
	8- laags		237	214	197	190	167	160

721 Universiteiten, universitaire instellingen, technische hogescholen								
		Bouwkosten voor de leges						
		Aantal m ³	5001 tot 5000	10001 tot 10000	15001 tot 15000	25001 tot 50000	vanaf 50001	
Geschakeld	1- laags		339	305	282	271	237	228
	2- laags		322	289	267	257	226	217
	3- laags		312	280	259	249	219	210
	4- laags		300	270	248	288	210	201
	5- laags		285	256	236	228	199	191
	6- laags		276	248	229	221	193	186
	7- laags		264	238	219	211	185	177
	8- laags		253	228	210	203	177	170

73 Wetenschap voorzieningen								
732 Laboratoria								
		Bouwkosten voor de leges						
		Aantal m ³	1001 tot 1000	2501 tot 2500	7501 tot 7500	15001 tot 15000	25001 tot 25000	vanaf 25001
Vrijstaand	1- laags		327	294	272	261	238	229
	2- laags		310	279	257	248	227	218
Geschakeld	1- laags		343	427	394	380	347	333
	2- laags		326	412	380	367	334	320

75 Tentoonstellingsvoorzieningen								
756 Musea								
		Bouwkosten voor de leges						
		Aantal m ³	1001 tot 1000	2501 tot 2500	7501 tot 7500	15001 tot 15000	25001 tot 25000	vanaf 25001
Vrijstaand	1- laags		407	366	339	326	285	274
	2- laags		387	347	320	309	271	260
	3- laags		375	337	311	300	263	252
	4- laags		360	324	298	346	252	242

Basisbedragen per m³ excl. BTW.

Nederlands Bouwkosten Instituut

© 2016

Gelderland

81 Woningen, seriematig						
811 Woningen zonder verdieping						
	Aantal m ³	Bouwkosten voor de leges				
		176	251	501	751	vanaf
		tot	tot	tot	tot	1001
Type P 1	Standaard	293	278	267		
	Hoogwaardig	311	295	283		
	Luxe	325	309	296		
Type K 1	Standaard	307	292	280		
	Hoogwaardig	325	308	296		
	Luxe	340	324	310		
Type H1	Standaard	318	302	290		
	Hoogwaardig	337	320	307		
	Luxe	353	335	321		

812 Woningen met 1 verdieping						
	Aantal m ³	Bouwkosten voor de leges				
		176	251	501	751	vanaf
		tot	tot	tot	tot	1001
Type P 2	Standaard	278	250	231		
	Hoogwaardig	295	266	245		
	Luxe	309	277	256		
Type K 2	Standaard	291	261	241		
	Hoogwaardig	309	279	256		
	Luxe	323	291	268		
Type H 2	Standaard	302	272	251		
	Hoogwaardig	320	289	265		
	Luxe	335	302	278		
Type S 2	Standaard	295	266	245		
	Hoogwaardig	313	281	259		
	Luxe	327	295	271		

814 Woningen met 2 of 3 verdiepingen						
	Aantal m ³	Bouwkosten voor de leges				
		176	251	501	751	vanaf
		tot	tot	tot	tot	1001
Type P 3	Standaard	266	240	221	213	
	Hoogwaardig	282	253	234	226	
	Luxe	296	266	245	236	
Type K 3	Standaard	282	254	234	226	
	Hoogwaardig	299	270	249	240	
	Luxe	313	282	260	251	
Type H3	Standaard	292	263	243	234	
	Hoogwaardig	310	279	257	249	
	Luxe	324	292	270	260	
Type S 3	Standaard	280	252	232	224	
	Hoogwaardig	297	267	247	238	
	Luxe	311	281	258	249	
Type S 4	Standaard	271	244	225	216	
	Hoogwaardig	288	260	239	231	
	Luxe	301	271	250	241	

Basisbedragen per m³ excl. BTW.

Nederlands Bouwkosten Instituut

© 2016

Gelderland

816 Flats		Bouwkosten voor de leges					
	Aantal m ³	176	251	501	751	vanaf	
		tot	tot	tot	tot		
		175	250	500	750	1000	1001
4- laags P 4	Standaard	331	297	274	265		
	Hoogwaardig	351	334	319	281		
	Luxe	368	350	334	294		
5- laags P 5	Standaard	318	286	265	254		
	Hoogwaardig	337	321	307	270		
	Luxe	353	335	322	283		
6- laags P 6	Standaard	306	275	254	245		
	Hoogwaardig	324	307	295	259		
	Luxe	339	322	309	271		
7- laags P 7	Standaard	293	263	243	234		
	Hoogwaardig	311	295	283	249		
	Luxe	326	310	296	261		

816 Appartementen		Bouwkosten voor de leges					
	Aantal m ³	176	251	501	751	vanaf	
		tot	tot	tot	tot		
		175	250	500	750	1000	1001
3- laags P 3	Standaard	354	320	295	283		
	Hoogwaardig	376	356	342	300		
	Luxe	393	373	358	315		
4- laags P 4	Standaard	340	306	283	273		
	Hoogwaardig	361	343	328	288		
	Luxe	378	359	343	301		
5- laags P 5	Standaard	327	294	272	262		
	Hoogwaardig	346	328	315	277		
	Luxe	362	344	330	290		
6- laags P 6	Standaard	313	283	261	252		
	Hoogwaardig	332	315	303	266		
	Luxe	348	331	317	278		

816 Service flats		Bouwkosten voor de leges					
	Aantal m ³	176	251	501	751	vanaf	
		tot	tot	tot	tot		
		175	250	500	750	1000	1001
3- laags P 3	Standaard	372	335	309	298		
	Hoogwaardig	395	375	359	316		
	Luxe	413	393	376	331		
4- laags P 4	Standaard	357	322	296	286		
	Hoogwaardig	379	360	345	303		
	Luxe	396	377	361	317		
5- laags P 5	Standaard	343	308	285	274		
	Hoogwaardig	363	345	331	290		
	Luxe	381	361	346	305		
6- laags P 6	Standaard	329	297	274	264		
	Hoogwaardig	349	331	317	279		
	Luxe	365	346	332	292		

Basisbedragen per m³ excl. BTW.

Nederlands Bouwkosten Instituut

© 2016

Gelderland

816 Urban villa's							
	Aantal m ³	Bouwkosten voor de leges					
		176	251	501	751	vanaf	
		tot	tot	tot	tot		
		175	250	500	750	1000	1001
3- laags UV 3	Standaard	391	352	325	312		
	Hoogwaardig	415	394	377	332		
	Luxe	434	413	395	347		
4- laags UV 4	Standaard	375	338	311	299		
	Hoogwaardig	397	377	361	317		
	Luxe	416	395	379	333		
5- laags UV 5	Standaard	360	324	298	288		
	Hoogwaardig	381	362	347	305		
	Luxe	399	379	363	319		
6- laags UV 6	Standaard	345	310	287	275		
	Hoogwaardig	366	348	333	293		
	Luxe	383	364	349	307		

82 Woningen, niet seriematig							
Recreatie woningen							
	Aantal m ³	Bouwkosten voor de leges					
		176	251	501	751	vanaf	
		tot	tot	tot	tot		
		175	250	500	750	1000	1001
1- laags P 1	Standaard	336	319	306			
	Hoogwaardig	356	338	325			
	Luxe	373	354	339			
1- laags K 1	Standaard	317	300	288			
	Hoogwaardig	336	319	306			
	Luxe	352	334	319			
1- laags H 1	Standaard		335	317	305		
	Hoogwaardig		355	338	323		
	Luxe		372	353	338		
2- laags K 2	Standaard		276	263	252		
	Hoogwaardig		293	278	267		
	Luxe		307	292	279		

Basisbedragen per m³ excl. BTW.

Nederlands Bouwkosten Instituut

© 2016

Gelderland

Gemeente Doetinchem

gebruikt de gegevens van:

Woningen		Bouwkosten voor de leges				
Vrijstaande woningen	Aantal m ³	176	251	501	751	
		tot	tot	tot	tot	vanaf
		175	250	500	750	1000
Type P 1	Standaard	380	361	346		
	Hoogwaardig	403	383	366		
	Luxe	426	404	388		
Type P 2	Standaard	361	344	329	283	244
	Hoogwaardig	383	364	349	300	258
	Luxe	405	384	369	317	272
Type P 3	Standaard	354	336	322	276	238
	Hoogwaardig	375	357	342	293	252
	Luxe	396	377	361	310	266
Type K 1	Standaard	369	350	335		
	Hoogwaardig	391	371	356		
	Luxe	413	392	375		
Type K 2	Standaard	347	329	316	272	
	Hoogwaardig	367	349	335	288	
	Luxe	388	370	353	305	
Type K 3	Standaard	319	303	290	250	215
	Hoogwaardig	338	321	308	265	227
	Luxe	357	339	325	280	240
Type H 2	Standaard	349	287	272	261	
	Hoogwaardig	370	304	289	277	
	Luxe	391	321	305	293	
Type H 3	Standaard	325	325	308	296	255
	Hoogwaardig	344	344	327	314	270
	Luxe	364	364	346	331	285
Type S 2	Standaard	347	334	317	304	
	Hoogwaardig	368	353	335	322	
	Luxe	389	374	354	340	
Type S 3	Standaard	326	299	284	272	235
	Hoogwaardig	346	316	301	288	248
	Luxe	365	335	319	305	263
Type S 4	Standaard	310	286	272	261	224
	Hoogwaardig	329	304	289	277	238
	Luxe	347	321	305	293	251

Basisbedragen per m³ excl. BTW.

Nederlands Bouwkosten Instituut

© 2016

Gelderland

Gemeente Doetinchem

gebruikt de gegevens van:

Woningen		Bouwkosten voor de leges				
Twee onder één kap	Aantal m ³	176	251	501	751	
		tot	tot	tot	tot	vanaf
		175	250	500	750	1000
Type P 1	Standaard	343	325	311		
	Hoogwaardig	363	346	330		
	Luxe	384	365	349		
Type P 2	Standaard	326	309	296	255	220
	Hoogwaardig	345	327	313	270	232
	Luxe	365	347	333	286	246
Type P 3	Standaard	319	303	290	249	214
	Hoogwaardig	338	321	307	264	227
	Luxe	357	340	326	280	241
Type K 1	Standaard	334	318	304		
	Hoogwaardig	354	336	322		
	Luxe	374	356	341		
Type K 2	Standaard	321	305	292	250	
	Hoogwaardig	340	323	309	266	
	Luxe	359	341	327	281	
Type K 3	Standaard	295	280	269	231	199
	Hoogwaardig	313	297	285	244	211
	Luxe	330	313	300	258	222
Type H 2	Standaard	325	308	296	254	
	Hoogwaardig	344	327	314	269	
	Luxe	364	345	331	285	
Type H 3	Standaard	302	287	275	236	203
	Hoogwaardig	320	304	292	251	216
	Luxe	338	321	308	265	227
Type S 2	Standaard	323	307	294	252	217
	Hoogwaardig	343	325	312	268	230
	Luxe	362	344	330	284	244
Type S 3	Standaard	304	289	277	239	205
	Hoogwaardig	322	306	293	252	217
	Luxe	340	323	310	266	229
Type S 4	Standaard	289	281	284	273	234
	Hoogwaardig	306	298	282	271	233
	Luxe	323	312	297	283	244

Basisbedragen per m³ excl. BTW.

Nederlands Bouwkosten Instituut

© 2016

Gelderland

84 Woningen aangepast						
843 Woningen voor bejaarden(senioren)						
Aantal m ³	Bouwkosten voor de leges					
	tot	tot	tot	tot	tot	vanaf
	175	250	500	750	1000	1001
Type P 1	Standaard	383	345	318		
Type P 2	Standaard	364	328	302		
Type K 1	Standaard	360	324	299		
Type K 2	Standaard	342	307	284		

844 Woningen voor gehandicapten						
Aantal m ³	Bouwkosten voor de leges					
	tot	tot	tot	tot	tot	vanaf
	175	250	500	750	1000	1001
Type P 1	Standaard	389	351	323		
Type P 2	Standaard	486	438	404		
Type K 1	Standaard	365	329	303		
Type K 2	Standaard	457	411	379		

845 Sociale woningen						
Aantal m ³	Bouwkosten voor de leges					
	tot	tot	tot	tot	tot	vanaf
	175	250	500	750	1000	1001
Type P 1	Standaard	309	279	257	247	
Type P 2	Standaard	293	264	244	235	
Type K 1	Standaard	293	264	243	234	
Type K 2	Standaard	278	250	231	224	
Type K 3	Standaard	256	231	213	205	

847 Woningen voor alleenstaanden						
Aantal m ³	Bouwkosten voor de leges					
	tot	tot	tot	tot	tot	vanaf
	176	251	502	752	1000	1001
Type P 1	Standaard	363	327	302		
Type P 2	Standaard	345	311	287		
Type K 1	Standaard	341	307	283		
Type K 2	Standaard	324	291	269		

Basisbedragen per m³ excl. BTW.

Nederlands Bouwkosten Instituut

© 2016

Gelderland

85 Gemeenschappelijke woonvoorzieningen							
852 Hotels							
	Aantal m ³	Bouwkosten voor de leges					
		5001	10001	15001	25001		
		tot	tot	tot	tot	tot	vanaf
		5000	10000	15000	25000	50000	50001
Rechthoekig	1- laags	557	502	462	444	407	390
	2- laags	529	475	439	423	386	371
	3- laags	513	462	426	411	375	360
	4- laags	491	441	406	392	358	344
	5- laags	466	420	387	373	326	313
	6- laags	452	407	375	362	317	304
	7- laags	433	389	359	346	303	291
	8- laags	415	373	344	332	290	279

853 Motels							
	Aantal m ³	Bouwkosten voor de leges					
		5001	10001	15001	25001		
		tot	tot	tot	tot	tot	vanaf
		5000	10000	15000	25000	50000	50001
Rechthoekig	1- laags	503	453	403	403	368	353
	2- laags	478	429	383	383	349	335
L- vormig	1- laags	463	418	371	371	339	326
	2- laags	443	399	354	354	323	311

86 Historische woongebouwen							
Heren- & Grachtenhuizen							
	Aantal m ³	Bouwkosten voor de leges					
		751	1001	2501	5001		
		tot	tot	tot	tot	tot	vanaf
		750	1001	2500	5000	7500	7501
Herenhuizen, Vrijstaand	2- laags	597	536	494	476		
	3- laags	567	512	470	454		
	4- laags	539	485	447	430		
Grachtenhuizen	2- laags	687	618	571	550		
	3- laags	652	675	623	601		
	4- laags	620	642	593	570		

87 Tijdelijke en/of mobile woonvoorzieningen							
	Aantal m ³	Bouwkosten voor de leges					
		176	251	501	751		
		tot	tot	tot	tot	tot	vanaf
		175	250	500	750	1000	1001
Tijdelijk houten woningen	Standaard	279	251				
	Hoogwaardig	296	266				
	Luxe	309	278				
Woonwagens	Standaard	215	193				
	Hoogwaardig	228	205				
	Luxe	238	214				
Mobile woningen	Standaard	256	231				
	Hoogwaardig	272	244				
	Luxe	285	257				
Woonboot	Standaard	311	280				
	Hoogwaardig	330	296				
	Luxe	345	311				

Basisbedragen per m³ excl. BTW.

Nederlands Bouwkosten Instituut

© 2016

88 Overige voorzieningen							
Bijgebouwen							
	Aantal m ³	Bouwkosten voor de leges					
		26	51	101	151	vanaf	
		tot	tot	tot	tot		
		25	50	100	150	175	176
Aanbouw							
Woonruimte	Plat dak	427	384	354	342		
	Hellend dak	388	350	323	310		
Slaapruijnte	Plat dak	410	369	340	328		
	Hellend dak	373	336	310	298		
Sanitaire ruimte	Plat dak	598	538	496	478		
	Hellend dak	544	490	452	435		
Kantoorruimte	Plat dak	414	373	344	332		
	hellend dak	377	340	313	301		
Praktijk ruimte	Plat dak	467	421	388	374		
	Hellend dak	425	383	353	340		
Garage							
Vrijstaand, steen	Plat dak		184	166	153	147	
	Hellend dak		164	147	136	131	
Vrijstaand, hout	Plat dak		175	157	145	140	
	Hellend dak		155	140	129	124	
Aangebouwd, steen	Plat dak		164	147	136	131	
	Hellend dak		145	131	121	116	
Aangebouwd, hout	Plat dak		156	140	129	124	
	Hellend dak		138	124	115	110	
Berging							
Vrijstaand, steen	Plat dak	187	168	155	150	135	
	Hellend dak	170	153	141	136	123	
Vrijstaand, hout	Plat dak	183	165	152	147	133	
	Hellend dak	167	150	139	133	120	
Aangebouwd, steen	Plat dak	166	149	137	132	120	
	Hellend dak	151	136	125	120	108	
Aangebouwd, hout	Plat dak	162	146	135	130	117	
	Hellend dak	148	133	123	118	106	
Carport							
Vrijstaand	Plat dak	73	66	61	58	53	
	Hellend dak	66	60	55	53	48	
Aangebouwd	Plat dak	76	69	63	61	55	
	Hellend dak	66	60	55	53	48	
Tuinhujs							
	Plat dak	68	62				
	Hellend dak	79	71				

Basisbedragen per m³ excl. BTW.

88 Overige voorzieningen			Bouwkosten voor de leges			
Onderdelen	Aantal m ³					
		26 tot 25	51 tot 50	101 tot 100	151 tot 150	175 tot 176
Inpandige verbouwingen		173	156	144	139	
Opsplitsing woning		159	143	132	127	
Renovatie						
Slopen naar casco en woning herbouwen naar EPC 0,4		312	281	259	249	228 218
Slopen naar casco en woning herbouwen		277	250	230	221	203 194
Gevelwijzigingen						
Kozijnen vervangen		686	per m ²			
Complete gevel met kozijnen 40 % vervangen		525	per m ²			
Complete gevel met kozijnen 50 % vervangen		597	per m ²			
Complete gevel met kozijnen 60 % vervangen		675	per m ²			
Serre						
	Niet geïsoleerd	433	390			
	Geïsoleerd	672	606			
Erker	Geïsoleerd	558	503			
Veranda		62	56			
Overkapping						
	ussen bebouwing	49	45			
	Vrijstaand	89	80			
Dakkapel						
	Lengte tot 2,5 m	1383	per meter			
	Lengte van 2,51 tot 5,0 m	1300	per meter			
	Lengte vanaf 5,0 m	1222	per meter			
Dak opbouw		374	329	306		
Kelder, onderdeel van de woning		318	280	260		
Kelder onder de complete woning		270	238	221		
Kelder onder de complete woning half verdiept		230	202	188		
Erfscheidingsen						
Houten						
	hoogte tot 1,50 m	42	per m ²			
	hoogte 1,50 tot 2,00 m	38	per m ²			
Stenen, gemetselde						
	hoogte tot 1,50 m	89	per m ²			
	hoogte 1,50 tot 2,00 m	79	per m ²			
Betonnen						
	hoogte tot 1,50 m	55	per m ²			
	hoogte 1,50 tot 2,00 m	49	per m ²			
Combinatie steen/hout						
	hoogte tot 1,50 m	68	per m ²			
	hoogte 1,50 tot 2,00 m	60	per m ²			

Basisbedragen per m² & m³ excl. BTW.

Gelderland

90 Sloopwerk (Slopen en afvoer puin)		Bouwkosten voor de leges					
Onderdelen	Aantal m ³	751	1001	2501	5001	vanaf	
		tot 750	tot 1001	tot 2500	tot 5000		tot 7500
Bedrijfsgebouwen							
Compleet							
Steenachtige gebouwen	Tot 5,50m	18	16	15	14	13	12
	Vanaf 5,50 m	16	14	13	13	12	11
Staalbouw	Tot 5,50m	14	13	12	12	11	10
	Vanaf 5,50 m	13	12	11	10	9	9
Casco t.b.v renovatie							
Steenachtige gebouwen	Tot 5,50m	11	10	9	9	8	8
	Vanaf 5,50 m	10	9	9	8	8	7
Staalbouw	Tot 5,50m	8	7	7	6	6	6
	Vanaf 5,50 m	7	7	6	6	5	5
Kantoren							
Compleet							
	Tot 4 lagen	19	17	16	15	14	14
	Van 4 tot 8 lagen	18	16	15	14	13	12
	Vanaf 8 lagen	17	15	14	13	12	12
Casco t.b.v renovatie							
	Tot 4 lagen	12	11	10	10	9	8
	Van 4 tot 8 lagen	10	9	9	8	8	7
	Vanaf 8 lagen	11	10	9	9	8	8
Woningen							
Compleet							
Plate daken	In een rij	21	19	17			
	2 onder een kap	24	22	20			
	Vrijstaande	27	25	23			
Hellende daken	In een rij	19	17	16			
	2 onder een kap	24	22	20			
	Vrijstaande	27	25	23			
Casco t.b.v renovatie							
Plate daken	In een rij	14	13	12			
	2 onder een kap	18	16	15			
	Vrijstaande	19	17	16			
Hellende daken	In een rij	13	12	11			
	2 onder een kap	16	14	13			
	Vrijstaande	19	17	16			
Appartementen, flats							
Compleet							
	Tot 4 lagen	19	17	16	15	14	14
	Van 4 tot 8 lagen	18	16	15	14	13	12
	Vanaf 8 lagen	16	14	13	13	12	11
Casco t.b.v renovatie							
	Tot 4 lagen	11	10	9	9	8	8
	Van 4 tot 8 lagen	10	9	8	8	7	7
	Vanaf 8 lagen	9	8	7	7	6	6
Ziekenhuisvoorzieningen							
Compleet							
	Tot 4 lagen	21	19	17	17	15	15
	Van 4 tot 8 lagen	19	17	16	15	14	14
	Vanaf 8 lagen	18	16	15	14	13	12
Casco t.b.v renovatie							
	Tot 4 lagen	13	12	11	10	9	9
	Van 4 tot 8 lagen	10	9	8	8	7	7
	Vanaf 8 lagen	11	10	9	9	8	8

Basisbedragen per m³ excl. BTW.

© 2016

92 Aanpassingen industriële voorzieningen

	Aantal m ²	Bouwkosten voor de leges					vanaf
		50	100	250	500	1000	
		tot 50	tot 100	tot 250	tot 500	tot 1000	
In bestaand gebouw kantoorruimte maken							
Begane grond	per m ²	186	160	144	133	128	123
Verdieping	per m ²	208	179	137	124	114	109
Inpandige indeling veranderen							
Begane grond	per m ²	147	127	114	105	101	97
Verdieping	per m ²	164	141	127	117	113	109
Inpandig tussen vloer aanbrengen							
Hout	per m ²	66	57	51	47	46	44
Beton	per m ²	86	74	67	62	59	57
Gevelwijzingen							
Dichte naar raamopeningen	per m ²	463	399	359	332	319	307
Dichte naar deuropeningen	per m ²	625	539	485	448	431	414

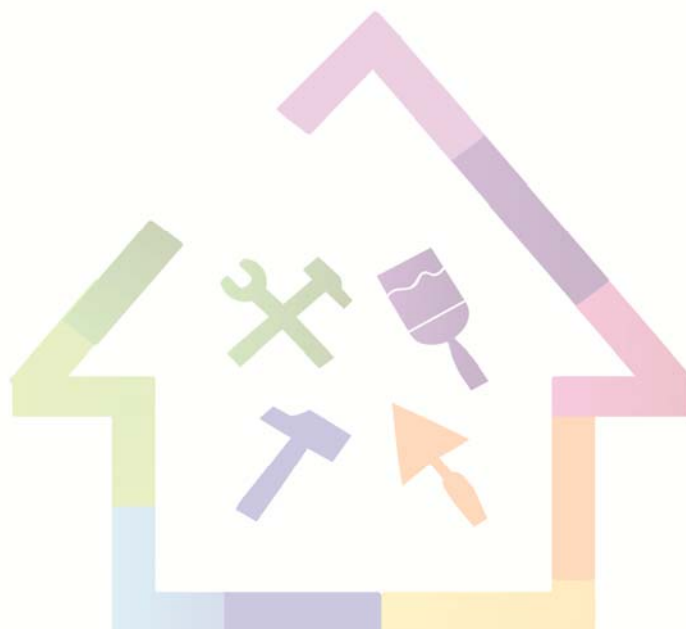
93 Aanpassingen administratieve, commerciële en beschermende voorzieningen

	Aantal m ²	Bouwkosten voor de leges					vanaf
		51	101	251	501	1001	
		tot 50	tot 100	tot 250	tot 500	tot 1000	
In bestaand gebouw kantoorruimte maken							
Begane grond	per m ²	149	128	116	107	103	99
Verdieping	per m ²	166	143	110	99	91	87
Inpandige indeling veranderen							
Begane grond	per m ²	118	101	91	84	81	78
Verdieping	per m ²	131	113	102	94	90	87
Gevelwijzingen							
Dichte naar raamopeningen	per m ²	471	406	365	337	324	312
Dichte naar deuropeningen	per m ²	635	548	493	455	438	421
Raamopeningen naar deuropeningen (entree)	per m ²	572	493	444	410	394	378

Basisbedragen per m² excl. BTW.

Toeslagen per gebouwsoort		1	2	3	4	5	7	8	
Uiterlijk	Afwijkende architectuur - natuursteen beplating, luxe aluminium, houten of kunststof puien, inhammen of ronde hoeken.		4%	5%	4%	3%	5%	5%	
	Geschilderde wanden	2%							
	Hoog verlichtingsniveau	3%							
	Betonnendraagconstructie i.p.v. staal		3%						
	Metalen gevelbeplating in kleur		1%						
	Dockshelters met docklevelers		2%						
	Vliesgevel			9%	8%		7%		
	Rietendaken							4%	
	Installatie	Gebouwbeheersvoorzieningen							
		PLC		2%	1%	1%	1%	1%	
IBS (Installatie Beheer Systeem)			2%	2%	3%	1%	2%		
GBS (Gebouw Beheer Systeem)			4%	4%	5%	2%	4%		
GBS PLUS			6%	6%	7%	4%	6%		
GBS PLUS PLUS				8%	10%	8%	8%		
Inrichting	Sanitair luxe							3%	
	Keuken luxe							6%	
	Keuken zeer luxe							12%	
	Kantooroppervlak groter dan 15% van het oppervlakte bij bedrijfsgebouwen.		2%						
Projecttoeslag	tot 20 woningen							0%	
	van 21 tot 50 woningen							-4%	
	van 51 tot 100 woningen							-7%	
	vanaf 101 woningen							-8,5%	

© 2016



Nederlands Bouwkosten Instituut

© 2016