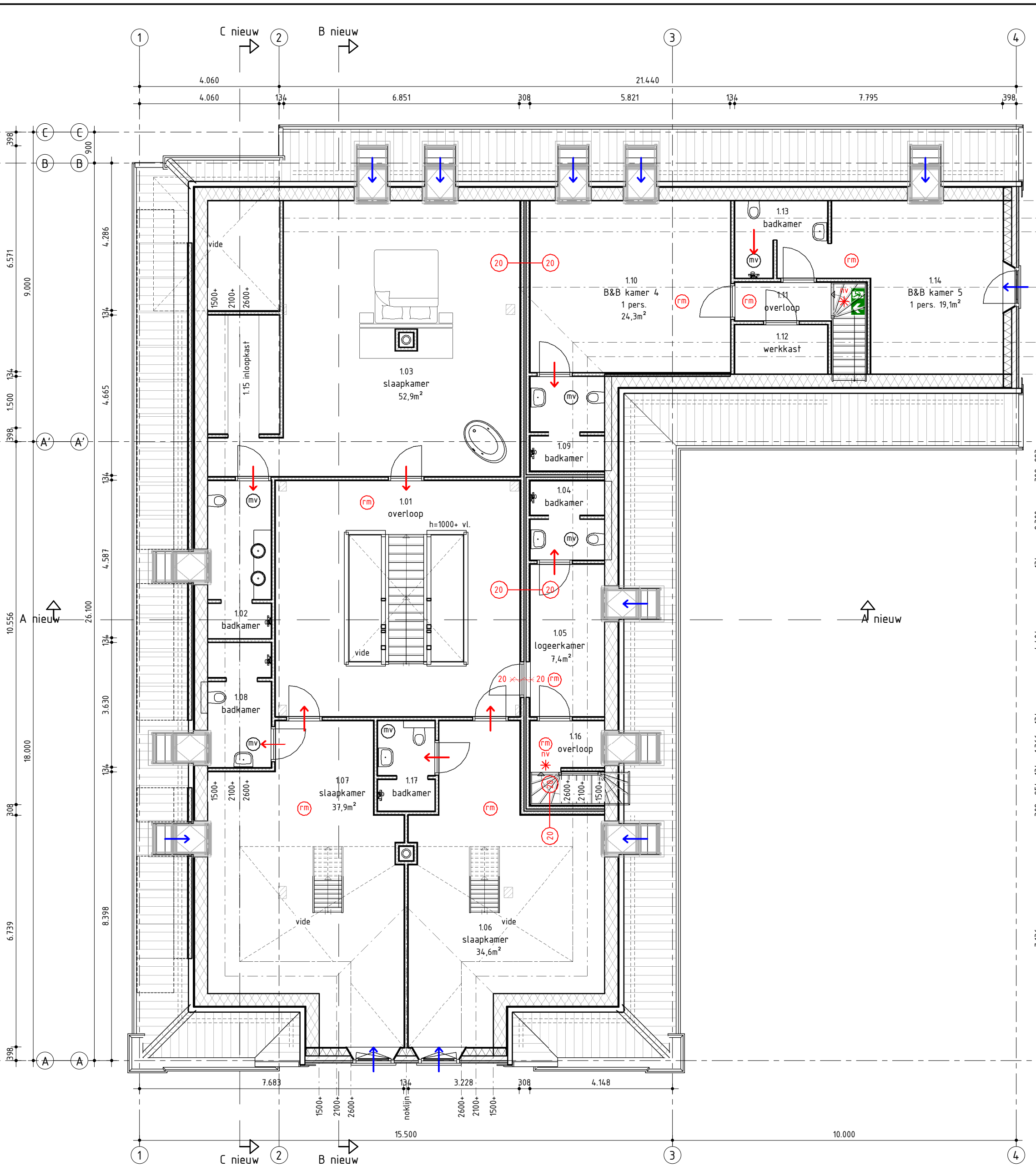


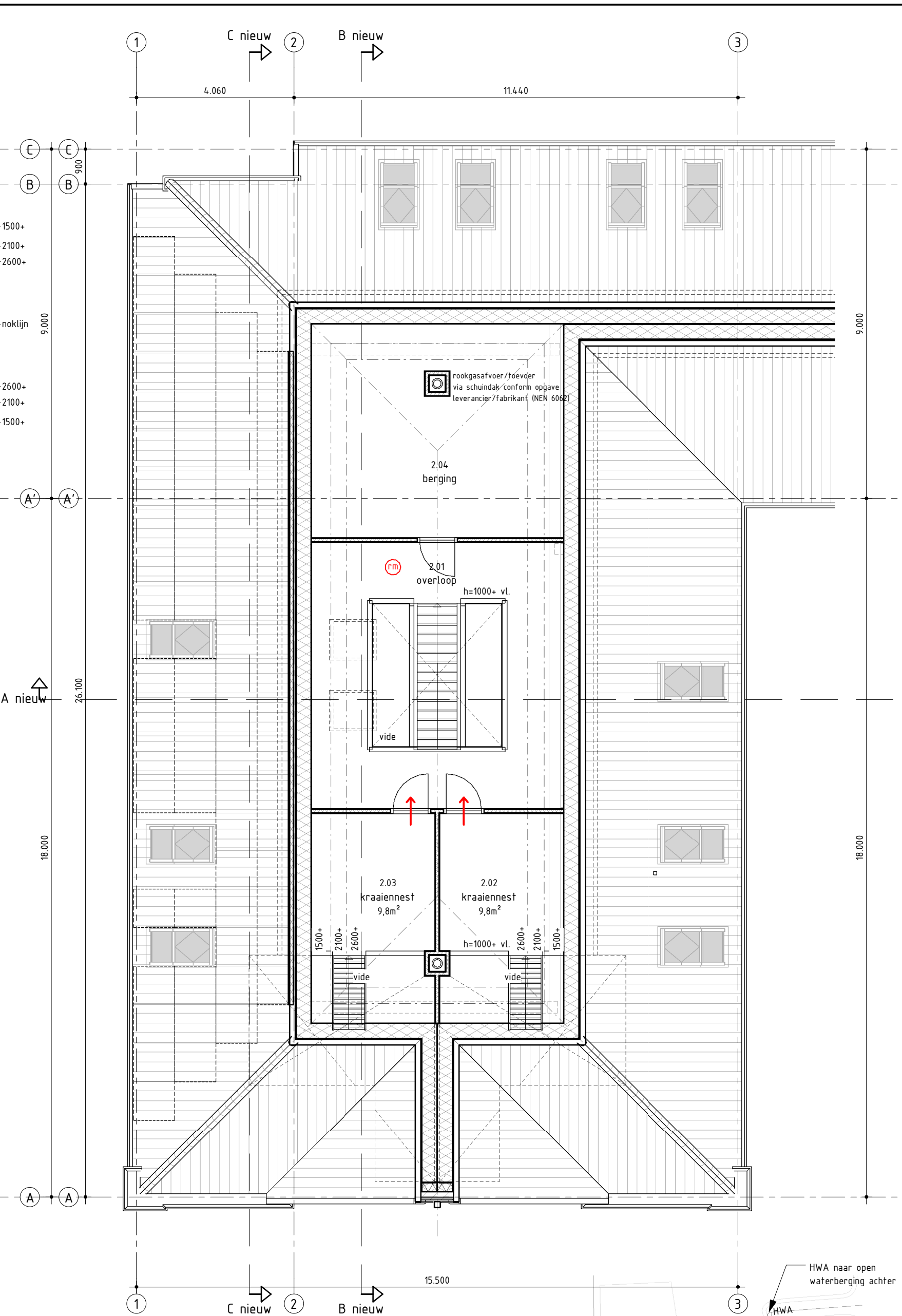
Begane grond gewijzigd

Woonfunctie, gebruiksoppervlakte 296 m²
 Logiesfunctie als nevenfunctie, gebruiksoppervlakte 153,9 m²
 Totaal woonfunctie, gebruiksoppervlakte 600,3 m²
 Totaal logiesfunctie als nevenfunctie, gebruiksoppervlakte 250,6 m²



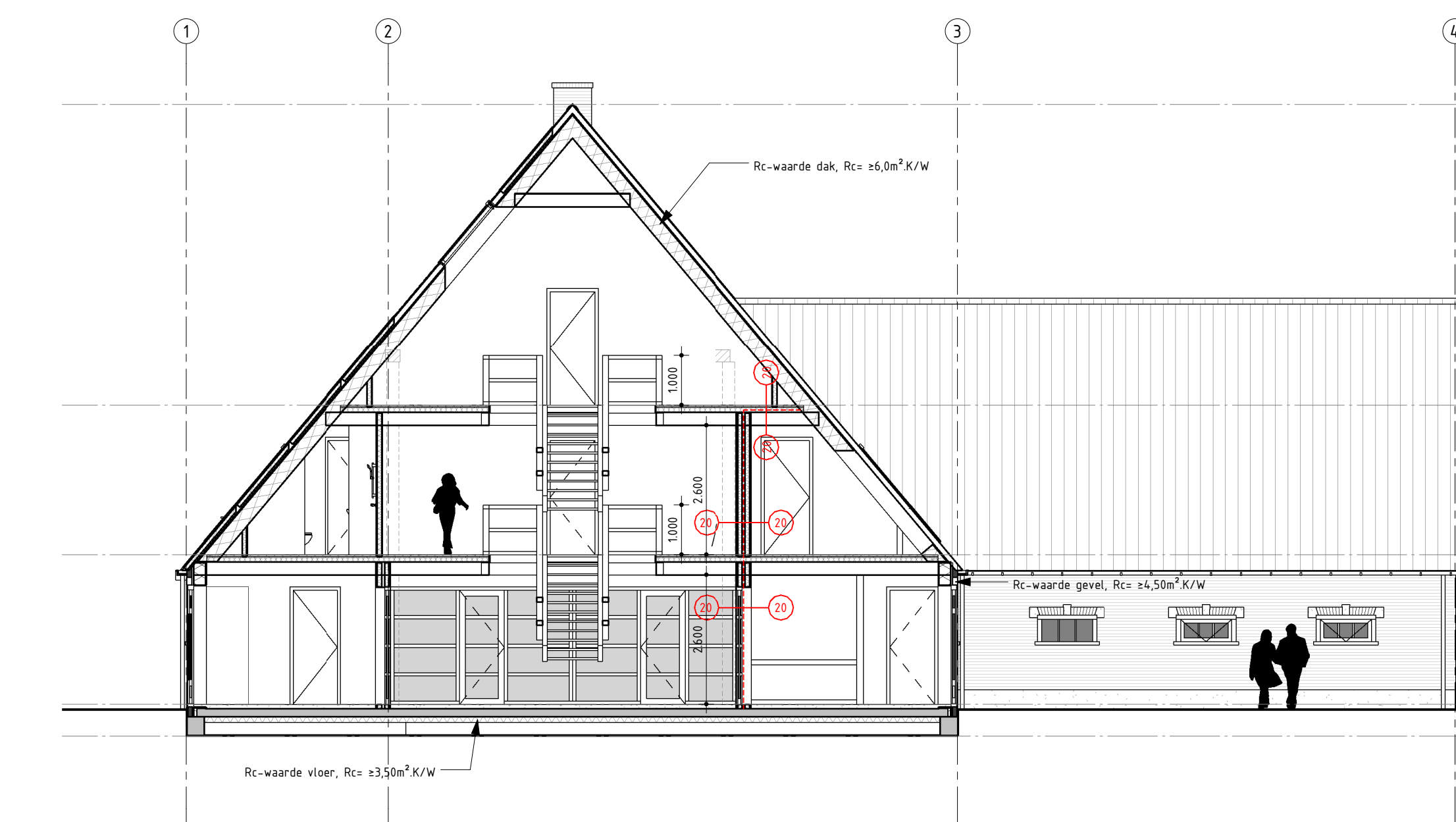
Verdieping gewijzigd

Woonfunctie, gebruiksoppervlakte 210,8 m²
 Logiesfunctie als nevenfunctie, gebruiksoppervlakte 96,7 m²
 Totaal woonfunctie, gebruiksoppervlakte 600,3 m²
 Totaal logiesfunctie als nevenfunctie, gebruiksoppervlakte 250,6 m²

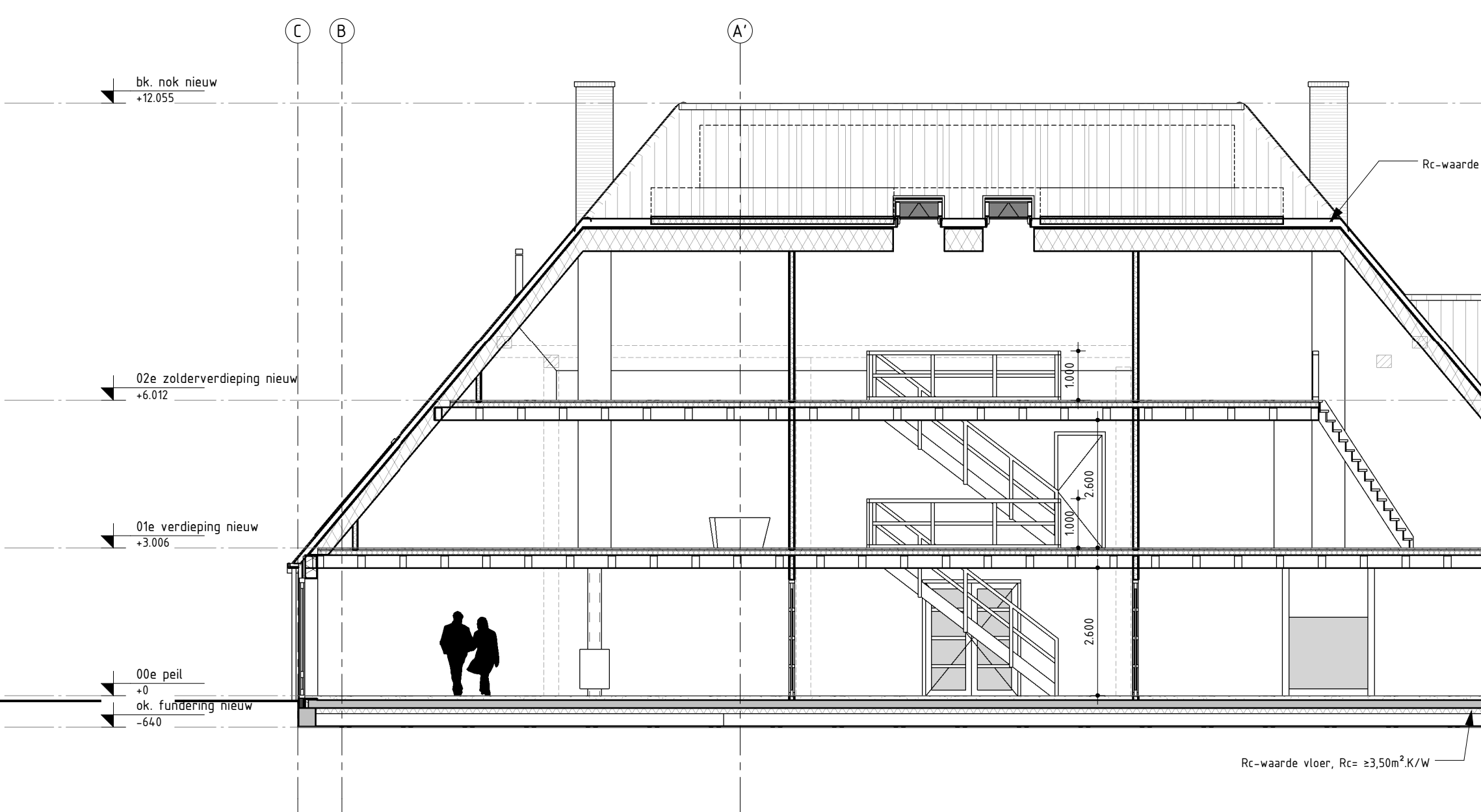


Zolderverdieping gewijzigd

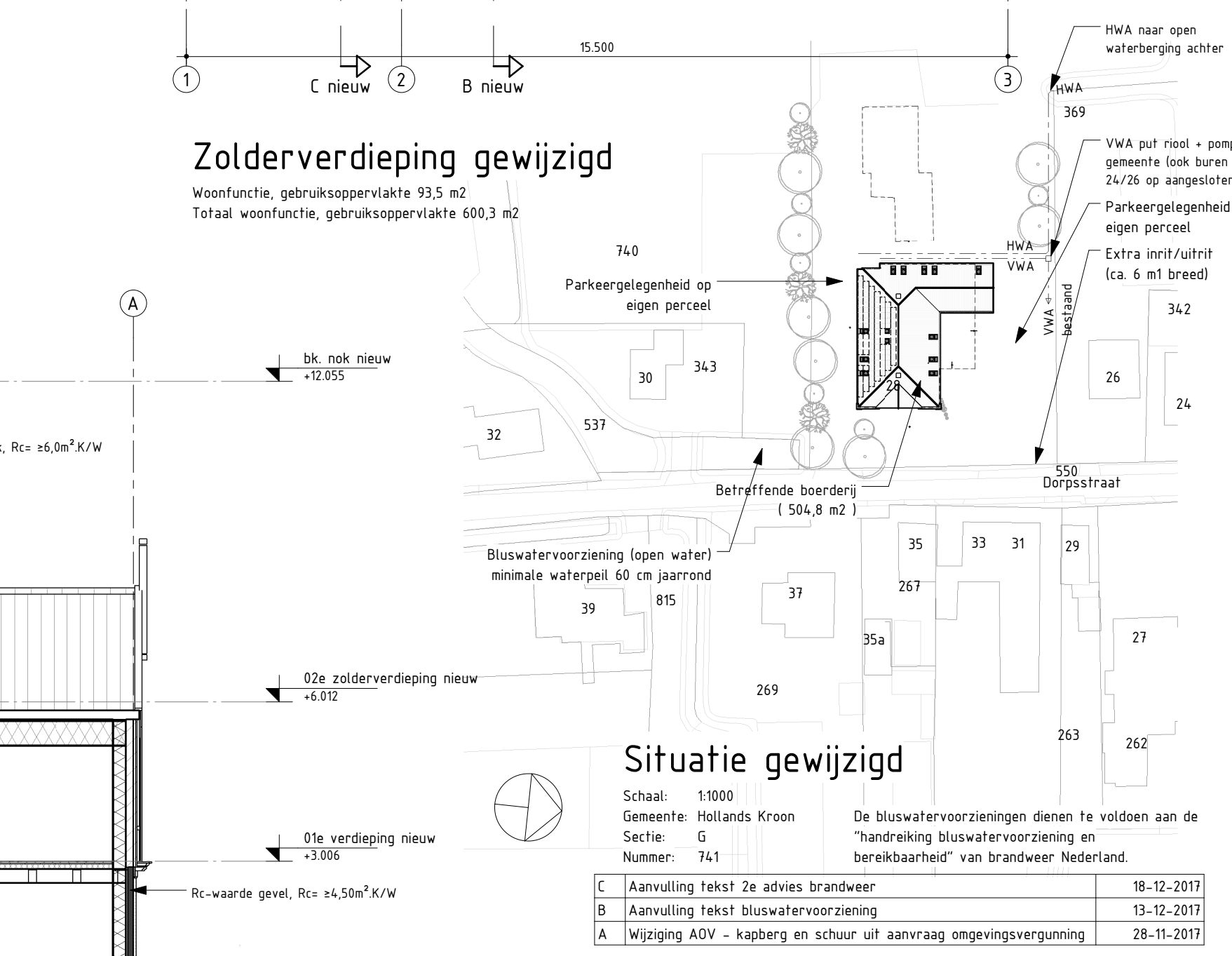
Woonfunctie, gebruiksoppervlakte 93,5 m²
 Totaal woonfunctie, gebruiksoppervlakte 600,3 m²



Principe doorsnede A-A gewijzigd



Principe doorsnede B-B gewijzigd



Situatie gewijzigd
 Schaal: 1:1000
 Gemeente: Hollands Kroon
 Sectie: G
 Nummer: 741
 De bluswatervoorzieningen dienen te voldoen aan de "handreiking bluswatervoorziening en bereikbaarheid" van brandweer Nederland.

C	Aanvulling tekst 2e advies brandweer	18-12-2017
B	Aanvulling tekst bluswatervoorziening	13-12-2017
A	Wijziging ADV - kapberg en schuur uit aanvraag omgevingsvergunning	28-11-2017

MAATVOERING IN HET WERK BEPALEN IN OVERLEG MET DE DIRECTIE

Hollands Kroon Architectuur

Koshof 6
 1761 AT Anna Paulowna
 tel. 0223 - 523745
 www.hkarchitectuur.nl
 info@hkarchitectuur.nl

André Rijnders Architect bna
 Gedr. : C.M.
 Datum : 05-10-2017

Project : Verbouw boerderij
 Dorpsstraat 26, 1765 NB, Haringhuizen
 Schaal : 1:100/1:1000
 Werknr. : 16.4.7

Onderdeel : Fase 6, Technisch Ontwerp
 gewijzigde plattegronden, principe
 doorsnede en situatie
 Formaat: A1
 Bladnr. : TO-03