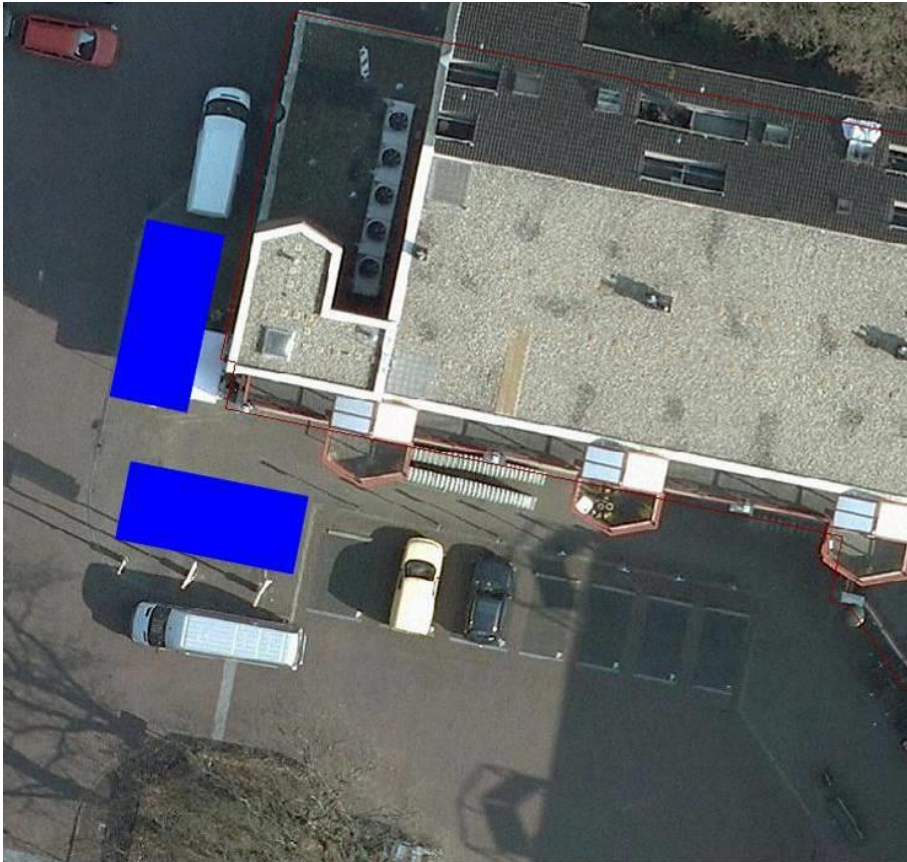


## Bijlage 1 Aangewezen standplaatsen

### MARKTPLEIN, nabij Plus Supermarkt



#### **Aantal en afmeting**

Twee standplaatsen van elk 24 m<sup>2</sup>.

#### **Soort standplaats**

Vaste standplaatsen.

#### **Beschikbaarheid**

- op maandag, woensdag, donderdag, vrijdag en zaterdag;
- van 06.00 tot 22.00 uur (inclusief de tijd om de standplaats op te bouwen en af te breken).

#### **Eigendom**

Gemeente Ermelo

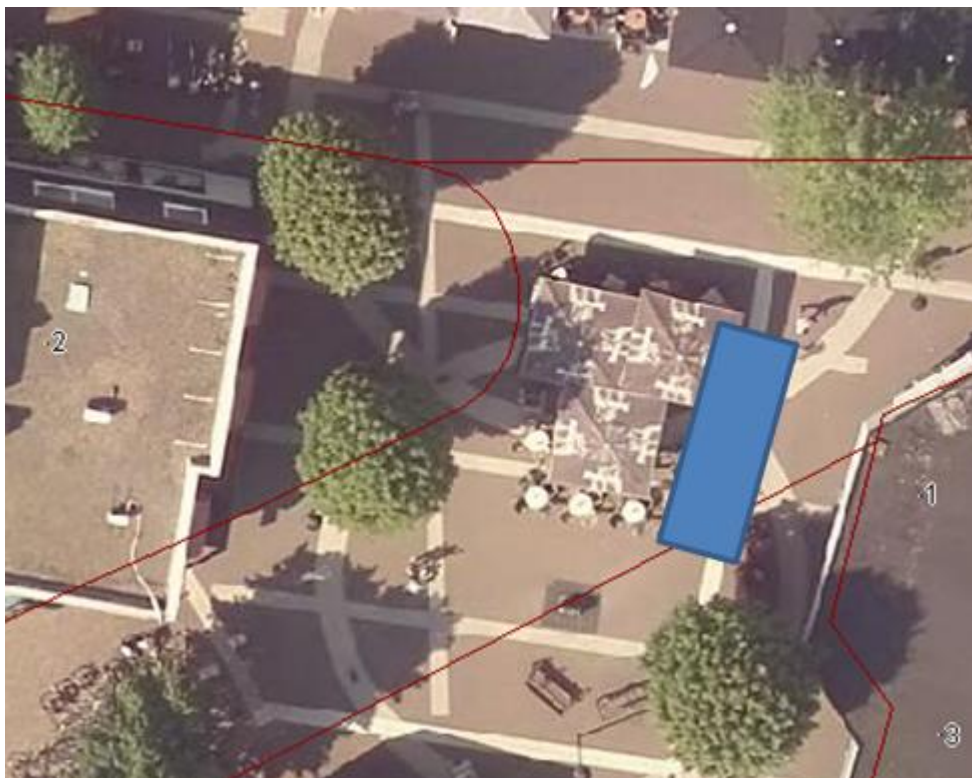
#### **Kadastrale aanduiding**

Ermelo, sectie F, 09559

#### **Voorzieningen**

Watersaansluiting   nee  
Elektriciteitsaansluiting   ja

## DE ENK - Pauwenplein



### **Aantal en afmeting**

Twee kramen van elk 8 m<sup>2</sup>. In december 1 kraam van 24m<sup>2</sup>.

### **Soort standplaats**

Tijdelijke commerciële standplaats en  
incidentele niet-commerciële standplaats.

### **Beschikbaarheid**

- het gehele jaar uitsluitend voor incidentele standplaatsen voor niet-commerciële activiteiten. Deze worden behandeld met een melding klein evenement;
- in december voor maximaal één kerstkraam voor commerciële of niet-commerciële activiteiten of oliebol- en gebakkraam;
- van maandag tot en met zaterdag;
- van 06.00 tot 22.00 uur (inclusief de tijd om de standplaats op te bouwen en af te breken);
- niet beschikbaar tijdens markten, kermessen, braderieën en andere evenementen waarin de standplaats niet kan worden ingepast.

### **Eigendom**

Gemeente Ermelo

### **Kadastrale aanduiding**

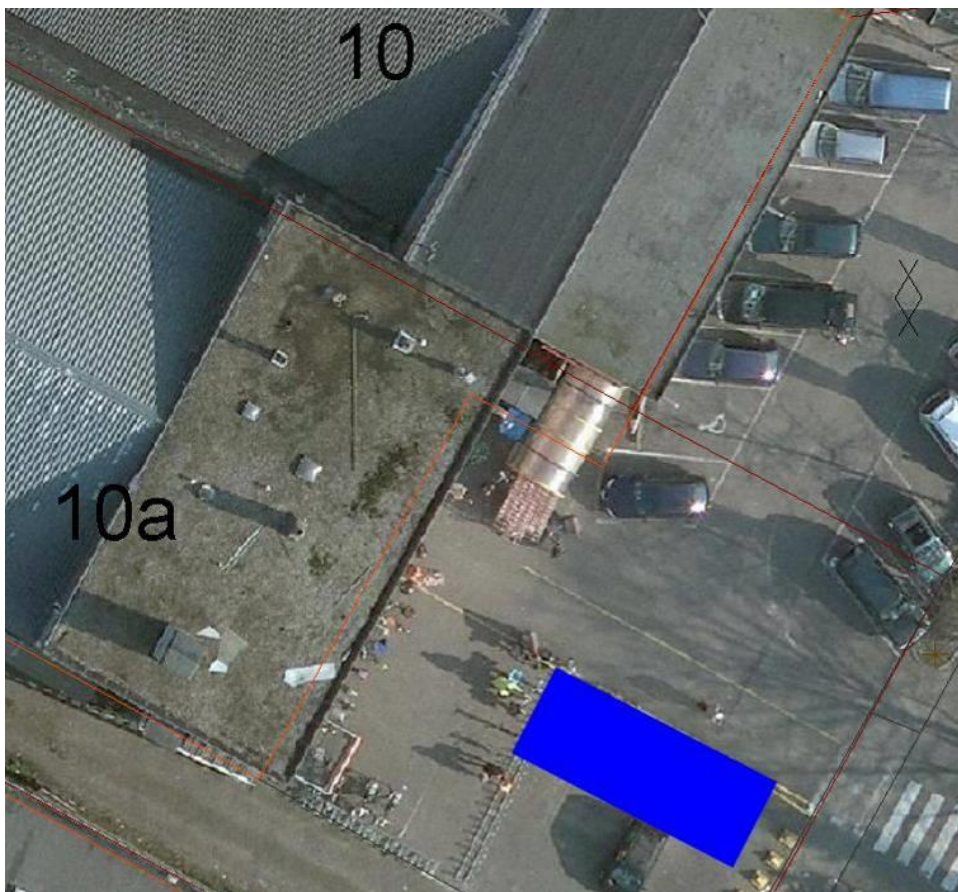
Ermelo, sectie F, 8782

### **Voorzieningen**

Watersaansluiting nee

Elektriciteitsaansluiting ja

## HERDERLAAN 10a, nabij Boni Supermarkt



### **Aantal en afmeting**

Eén standplaats van 24 m<sup>2</sup>.

### **Soort standplaats**

Vaste standplaats.

### **Beschikbaarheid**

- van maandag tot en met zaterdag;
- van 06.00 tot 22.00 uur (inclusief de tijd om de standplaats op te bouwen en af te breken);
- met toestemming eigenaresse.

### **Eigendom**

Fyral Vastgoed B.V.

### **Kadastrale aanduiding**

Ermelo, sectie F, 07538

### **Voorzieningen**

Wateraansluiting niet van gemeentewege

Elektriciteitsaansluiting niet van gemeentewege

## CHEVALIERLAAN, hoek Hortensialaan



### **Aantal en afmeting**

Eén standplaats van 50 m<sup>2</sup>.

### **Soort standplaats**

Tijdelijke standplaats voor niet-commerciële activiteiten.

### **Beschikbaarheid**

- gedurende maximaal vier aangesloten maanden per jaar;
- op maandag, dinsdag, woensdag, donderdag, vrijdag en zaterdag;
- uitsluitend voor een mobiel onderzoekscentrum voor borstkankeronderzoek (of vergelijkbare activiteiten);
- van 06.00 tot 22.00 uur (inclusief de tijd om de standplaats op te bouwen en af te breken.)

### **Eigendom**

Gemeente Ermelo

### **Kadastrale aanduiding**

Ermelo, sectie F, 09559

### **Voorzieningen**

WATERAANSLUITING ja  
ELEKTRICITEITSAANSLUITING ja

## MOLENAARSPLEIN



### **Aantal en afmeting**

Eén standplaats van 20 m<sup>2</sup>.

### **Soort standplaats**

Tijdelijke standplaats.

### **Beschikbaarheid**

- uitsluitend in december;
- van maandag tot en met zaterdag;
- van 06.00 tot 22.00 uur (inclusief de tijd om de standplaats op te bouwen en af te breken).

### **Eigendom**

Gemeente Ermelo

### **Kadastrale aanduiding**

Ermelo, sectie F, 05427

### **Voorzieningen**

Watersaansluiting nee

Elektriciteitsaansluiting nee

### **Opmerking**

Uitsluitend voor een oliebollen- en gebakkraam.