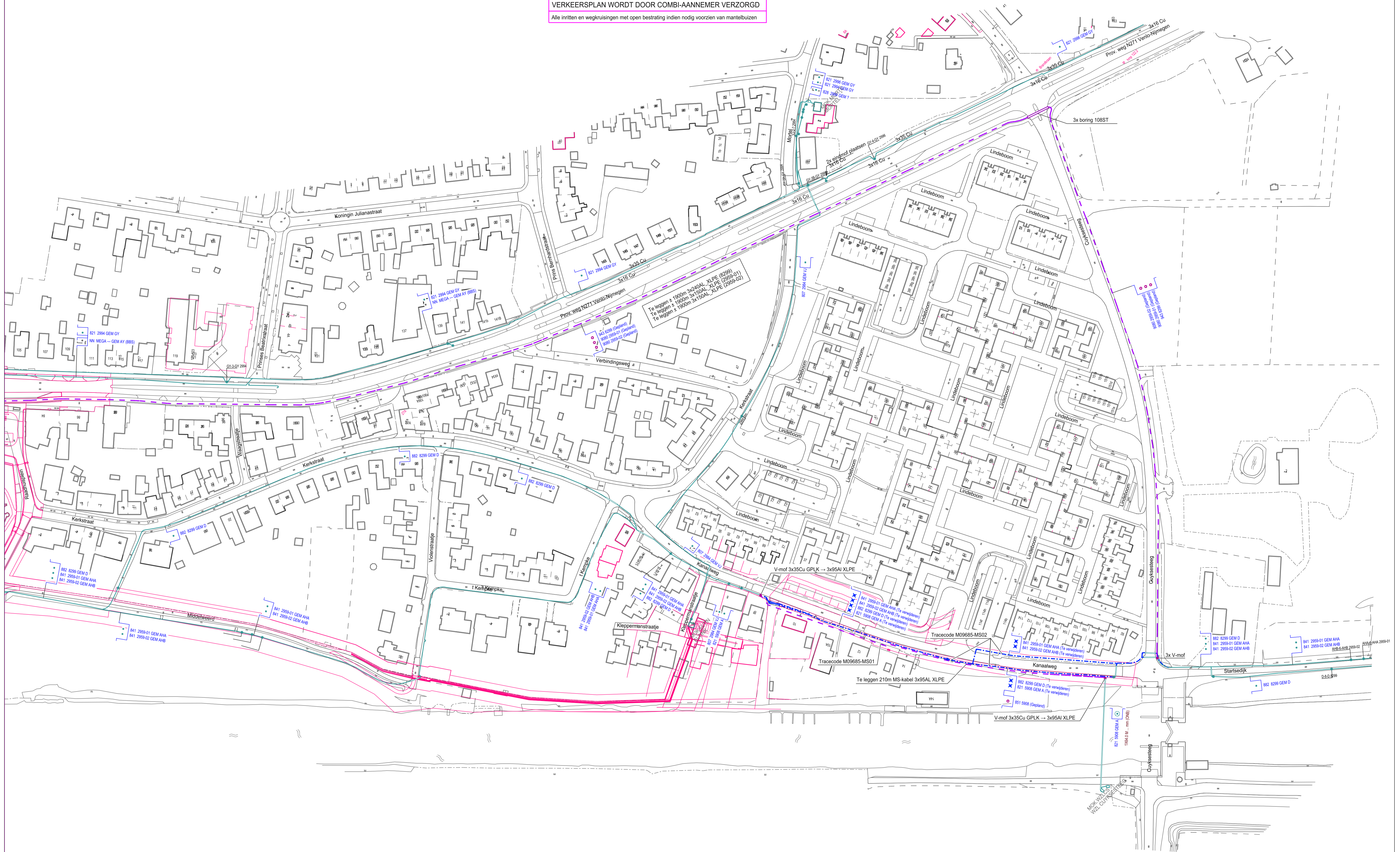


VERKEERSPLAN WORDT DOOR COMBI-AANNEMER VERZORGD

Alle inritten en wegkruisingen met open bestrating indien nodig voorzien van mantelbuizen



KABELCODERING	SYMBOOL	DEEL-STATUS	omschrijving	omschrijving	SAP netwerkplan
9080	3x150.0 Arm YMarkKvaskabed	definitief ligging bekend	Kabel - in bedrijf	1880-41825	30118797
943	3x240.0 Arm YMarkKvaskabed	definitief ligging bekend	Kabel - buiten bedrijf schroot	1880-41800	M.09685
851	3x95.00 Cu GPLK	digitaal ingemeten	Kabel - gepland	1880-41800	SAP projectdefinitie
841	3x70.00 Cu GPLK	te verwijderen	Kabel - te verwijderen	1880-41775	Synfrnummer
821	3x35.00 Cu GPLK	gepland	Kabel - te verwijderen	1880-41750	37851
882	3x240.0 Al GPLK			1880-41725	Ontwerp door
807	3x16.00 Cu GPLK			1880-41700	Geert van Oijen/Peter Hubers
828	3x35.00 Curs YMarkKvaskabed			1880-41700	Tekening nr.
NW	Ortoekend			1880-41700	M.09685 MS-2

symbol	omschrijving	omschrijving	SAP netwerkplan
■	Kabel - in bedrijf	1880-41825	30118797
■	Kabel - buiten bedrijf schroot	1880-41800	M.09685
■	Kabel - gepland	1880-41775	SAP projectdefinitie
■	Kabel - te verwijderen	1880-41750	Synfrnummer

omschrijving	omschrijving	omschrijving	SAP netwerkplan
1880-41825	1885-41825	1880-41825	30118797
1880-41800	1885-41800	1880-41800	M.09685
1880-41775	1885-41775	1880-41775	SAP projectdefinitie
1880-41750	1885-41750	1880-41750	Synfrnummer
1880-41725	1885-41725	1880-41725	37851
1880-41700	1885-41700	1880-41700	Ontwerp door