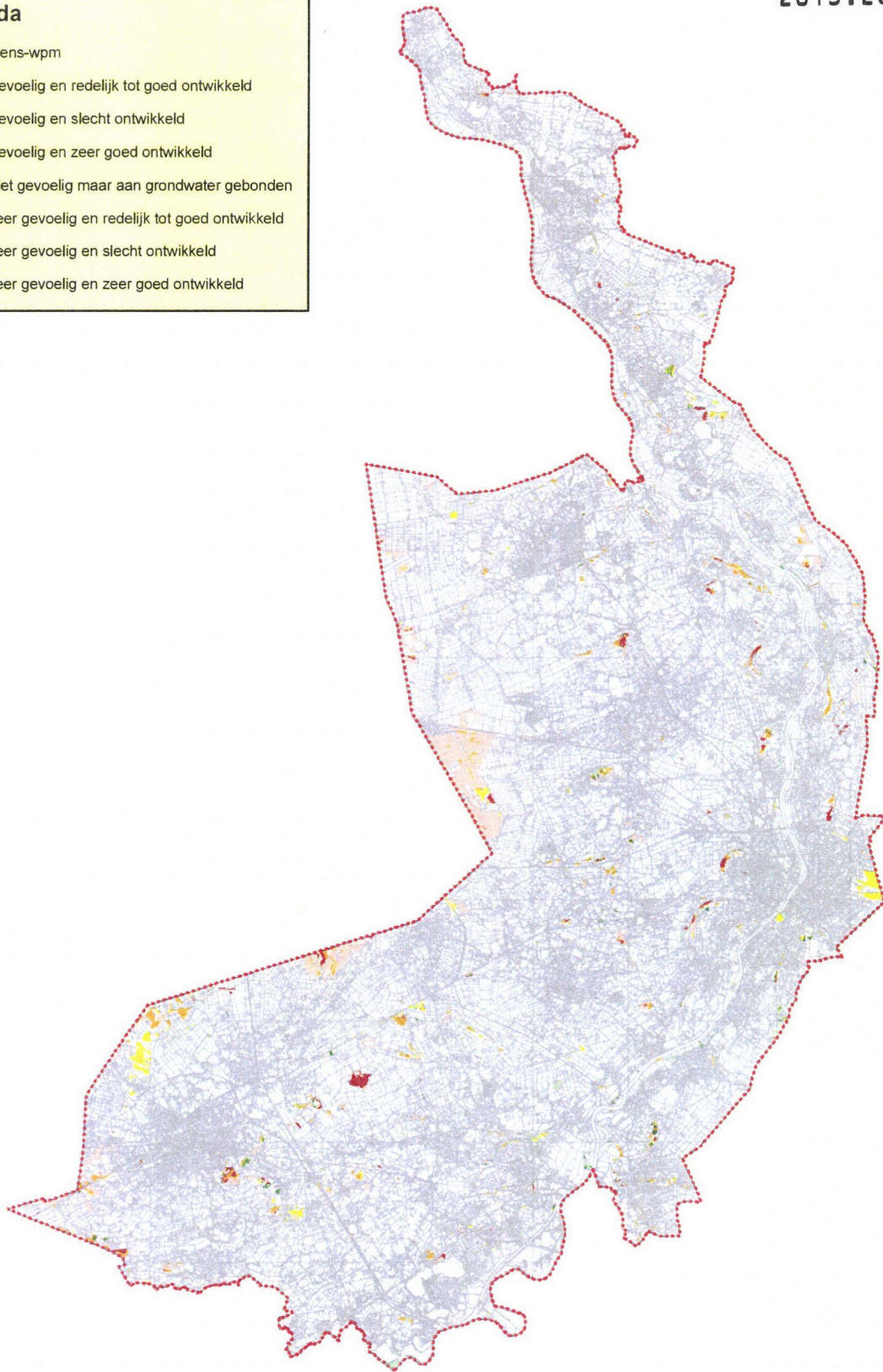




2013.26366

Legenda

- grens-wpm
- Gevoelig en redelijk tot goed ontwikkeld
- Gevoelig en slecht ontwikkeld
- Gevoelig en zeer goed ontwikkeld
- Niet gevoelig maar aan grondwater gebonden
- Zeer gevoelig en redelijk tot goed ontwikkeld
- Zeer gevoelig en slecht ontwikkeld
- Zeer gevoelig en zeer goed ontwikkeld



Rijkdriehoekstelsel
 Coördinatie: 1202 51.5°
 Latituut: 51° 00' 21.750"
 Schaal: 1:25000
 Datum: 15-08-2009
 Grootte: 383,000 m

Opdrachtgever: Waterschap Peel en Maasvallei
 Kadaster Limburg, Eindhoven

ONDERWERP: Kaart behorende bij de
 beleidsregels grondwater
 Waterschap Peel en Maasvallei
 Kaart: Hydrologisch gevoelige natuurgebieden

GEWIJZIGD: DOOR: GETEKEND:
 BLADNO: Schaal: 1:225000

BETREFT:
 NUMMER: GL0910017 3
 PRINTDATUM: 23-11-09
 GETEKEND:
 Schaal: 1:225000



Waterschap
 Peel en Maasvallei

Postbus 3390 Ons Decanatsingel 46 tel. 077-28 91 111 info@wpm.nl
 5602 RJ VENLO 5621 AC VENLO tel. 0771 28 73 005 www.wpm.nl