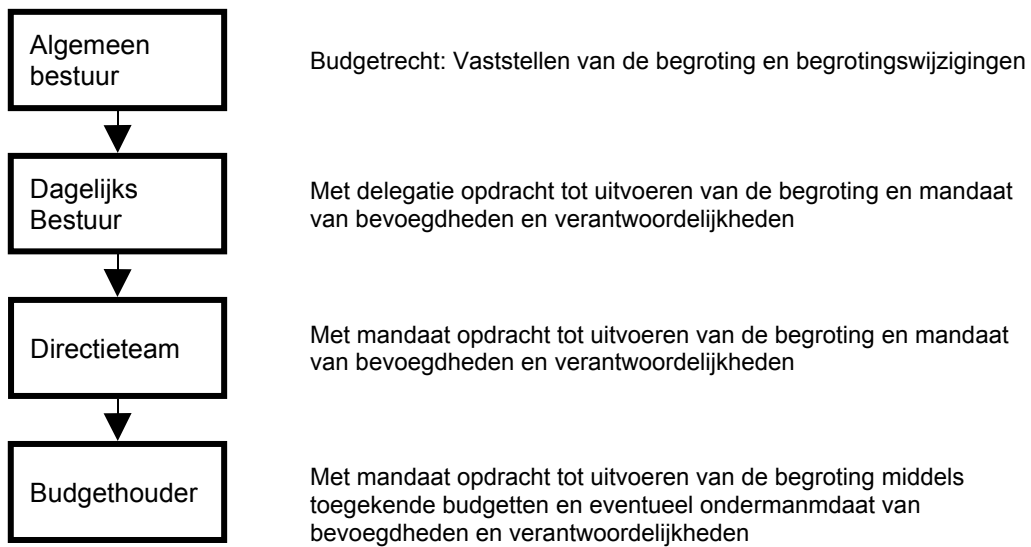


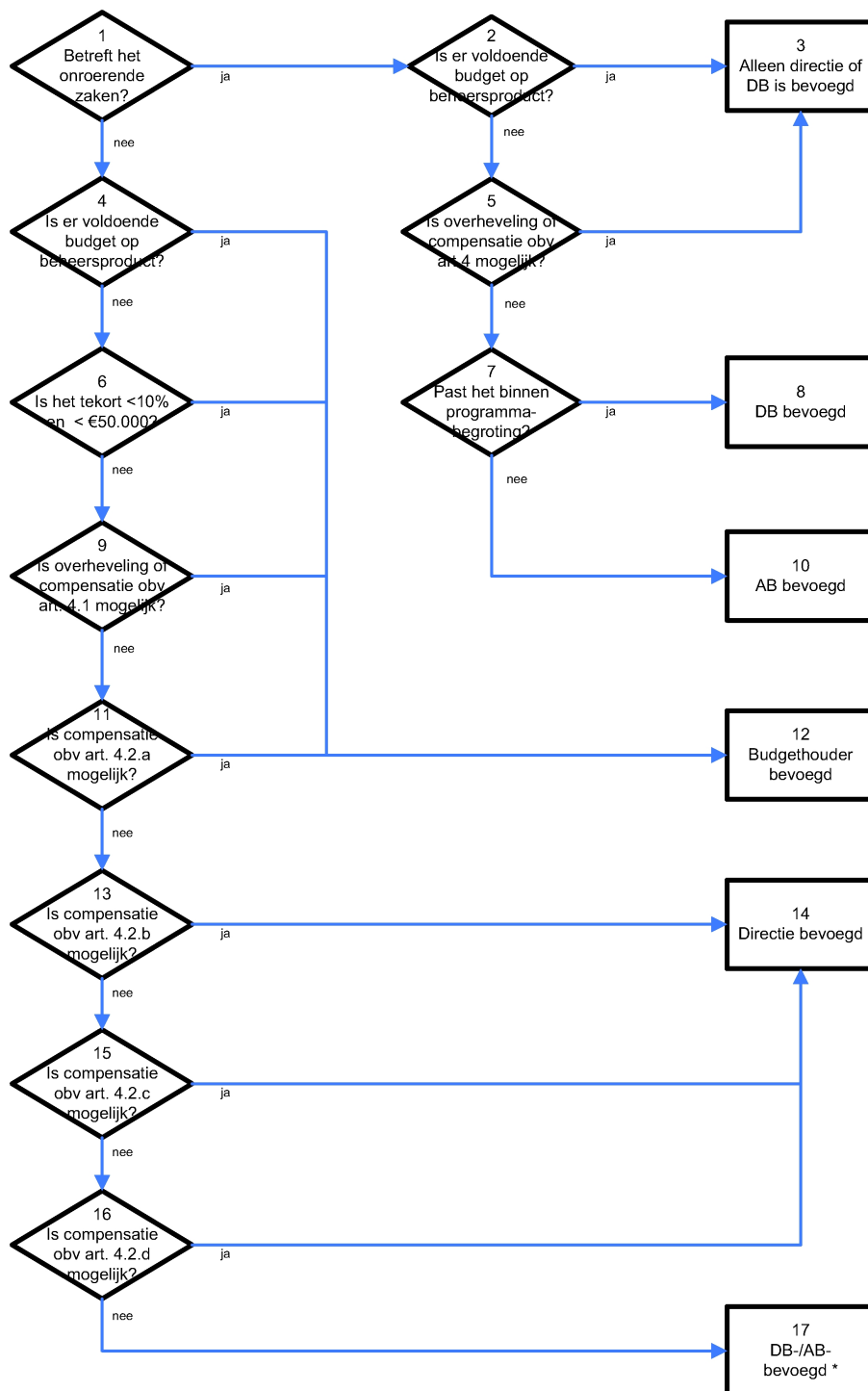
**Toelichting,  
bij de Regeling budgethouderschap en financieel mandaat waterschap Aa en Maas 2009**

**Schema budgethouderschap**



**Bijlage A Beslisboom bevoegdheden budgethouder algemeen en compensatie/overhevelingsmogelijkheden (Art 3 en 4) in exploitatie**

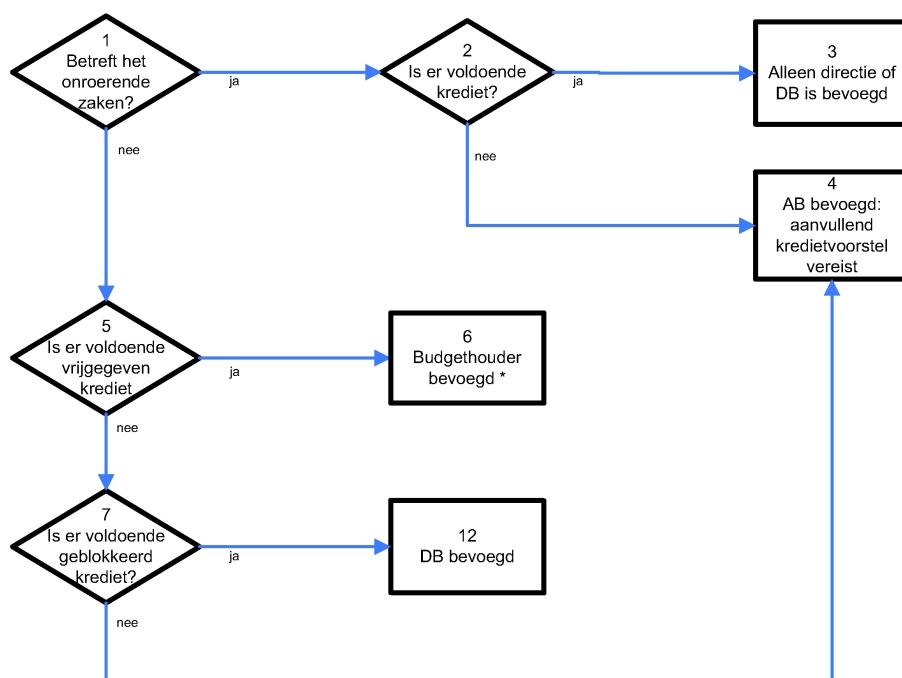
**Budgethouderschap: exploitatie**



**OPMERKING:**

\* Afhankelijk van de compensatiemogelijkheden binnen de programmabegroting obv artikel 9 van de verordening op de beleids- en verantwoordingsfunctie 2009, is het DB of het AB bevoegd. Gelieve in dat geval contact op te nemen met de Financieel Adviseur van de Infostaf.

### Budgethouderschap: investeringen



**OPMERKING:**

\* Standaard is het Directie lid budgethouder. Als een projectleider ondergemandateerd is dan is de projectleider ook budgethouder.

## Bijlage C VT-schema

Onderstaand VT-schema is de weergave van de stand per 20 april 2009 Voor de meest actuele versie wordt verwezen naar intranet of de medewerkers van het cluster Control van de Concernstaf.

| code rek schema | omschrijving                                                             | Product-verantwoordelijke afdeling | Taakhebbende afdeling                | verantwoordelijke portefeuille directielid |
|-----------------|--------------------------------------------------------------------------|------------------------------------|--------------------------------------|--------------------------------------------|
| 5300.0000       | Ondersteunende beheerproducten                                           | DIR + hfdn stafafd                 |                                      | DIR                                        |
| 5311.1000       | Centraal management                                                      | MGT                                | MGT                                  | DIR                                        |
| 5312.1000       | Managements- en bestuursrapportages algemeen                             |                                    |                                      | DIR                                        |
| 5312.1110       | - maraps en buraps / onderdeel instrumentarium                           | C-staf                             | MGT                                  | Sennema                                    |
| 5312.1110       | - maraps en buraps / onderdeel inhoudelijk                               | MGT                                | MGT                                  | DIR                                        |
| 5312.1110       | - maraps en buraps / onderdeel financieel + rapport                      | I-staf                             | MGT                                  | Houten                                     |
| 5312.1120       | - maraps en buraps / onderdeel managementinformatie                      | I-staf                             | MGT                                  | Houten                                     |
| 5312.1130       | - maraps en buraps / onderdeel prestatie meting                          | I-staf                             | MGT, O&M                             | Houten                                     |
| 5321.1000       | Organisatiebeleid en beheer                                              | A-staf                             | MGT                                  | Sennema                                    |
| 5322.1000       | Algemeen bestuurlijke en juridische ondersteuning                        | C-staf                             |                                      | Sennema                                    |
| 5323.1000       | Interne voorlichting                                                     | A-staf                             | MGT                                  | Sennema                                    |
| 5331.1000       | Concern control en financieel beleid                                     |                                    |                                      |                                            |
| 5331.1110       | - CC en FIN / onderdeel opstellen en onderhouden van besturingsfilosofie | C-staf                             | MGT                                  | Sennema                                    |
| 5331.1120       | - CC en FIN / coördineren vormen bedrijfsvergelijking                    | I-staf                             | MGT                                  | Houten                                     |
| 5331.1130       | - CC en FIN / financieel beleid                                          | I-staf                             | MGT                                  | Houten                                     |
| 5331.1140       | - CC en FIN / onderzoek beleidseffectiviteit                             | C-staf                             | MGT                                  | Sennema                                    |
| 5332.1000       | Meerjarenraming en -begroting                                            | I-staf                             | C-staf en MGT                        | Houten                                     |
| 5333.1000       | Comptabiliteit                                                           | I-staf                             | C-staf, DIS, REG                     | Houten                                     |
| 5341.1000       | Informatiebeleid en automatisering algemeen                              |                                    |                                      |                                            |
| 5341.1110       | - I&A / onderdeel netwerkinfrastructuur                                  | S-staf                             | I-staf, C-staf                       | Houten                                     |
| 5341.1120       | - I&A / onderdeel ict projecten                                          | S-staf                             | O&R                                  | Houten                                     |
| 5341.1130       | - I&A / onderdeel gebruikersondersteuning                                | S-staf                             |                                      | Houten                                     |
| 5341.1140       | - I&A / onderdeel informatiebeleid                                       | S-staf                             |                                      | Houten                                     |
| 5341.1000       | - I&A / onderdeel procesautomatisering zuiveringsinstallaties            | AZ                                 |                                      | Houten                                     |
| 5351.1000       | Personeelsbeleid                                                         | A-staf                             | MGT                                  | Sennema                                    |
| 5361.1000       | Huisvesting                                                              | S-staf                             | O&R, DIS, REG                        | Houten                                     |
| 5362.1000       | Interne faciliteiten                                                     |                                    |                                      |                                            |
| 5362.1110       | - Interne faciliteiten / onderdeel interne faciliteiten alg              | S-staf                             | O&R, ICT, DIS, REG                   | Houten                                     |
| 5362.1110       | - Interne faciliteiten / onderdeel DIV                                   | I-staf                             |                                      | Houten                                     |
| 5362.1110       | - Interne faciliteiten / onderdeel inkoop                                | C-staf                             |                                      | Sennema                                    |
| 5362.1120       | - Interne faciliteiten / onderdeel catering                              | S-staf                             |                                      | Houten                                     |
| 5363.1000       | Kwaliteitszorg, ARBO-zorg en milieuzorgbeleid en -beleid                 |                                    |                                      |                                            |
| 5363.1110       | - KAM / onderdeel KAM-zorg                                               | A-staf                             | MGT                                  | Sennema                                    |
| 5363.1120       | - KAM / onderdeel Kwaliteit kaderstelling                                | C-staf                             | MGT                                  | Sennema                                    |
| 5363.1130       | - KAM / onderdeel KAM uitvoering                                         | MGT                                | MGT                                  | DIR                                        |
| 5364.1000       | Bemonstering en analyses                                                 | AZ                                 | REG                                  | Houten                                     |
| 6011.0000       | Eigen plannen                                                            | S&B                                |                                      | Calmeyer Meijburg - van Reekum / Sennema   |
| 6011.1000       | Beheersplan waterkeringen                                                | AW                                 | IB, O&M                              | Calmeyer Meijburg - van Reekum             |
| 6011.2000       | Waterbeheersplan                                                         | IB                                 | IB, O&M, AW, DIS                     | Calmeyer Meijburg - van Reekum             |
| 6011.5000       | Thema en gebiedsgerichte plannen                                         | IB                                 | O&R, AZ, REG, DIS, AW, O&M, P&V, HAN | Calmeyer Meijburg - van Reekum             |
| 6011.6000       | Calamiteitenplannen                                                      | C-staf                             | DIS, AW, HAN, O&R, O&M               | Sennema                                    |
| 6012.0000       | Plannen van derden                                                       | S&B                                |                                      | Sennema                                    |
| 6012.1000       | Plannen van derden                                                       | P&V                                | O&R, AZ, DIS, AW, O&M, REG, IB       | Sennema                                    |
| 6111.0000       | Beheersinstrumenten waterkeringen                                        | WSK                                |                                      | Calmeyer Meijburg - van Reekum             |
| 6111.1000       | Legger waterkeringen                                                     | AW                                 | O&M                                  | Calmeyer Meijburg - van Reekum             |
| 6111.2000       | Beheersregister waterkeringen                                            | AW                                 | C-staf                               | Calmeyer Meijburg - van Reekum             |
| 6111.3000       | Veiligheidstoetsing waterkeringen                                        | AW                                 | O&M, O&R                             | Calmeyer Meijburg - van Reekum             |

| code rek schema  | omschrijving                                                 | Product-verantwoordelijke afdeling | Taakhebbende afdeling           | verantwoordelijke portefeuille directielid     |
|------------------|--------------------------------------------------------------|------------------------------------|---------------------------------|------------------------------------------------|
| <b>6112.0000</b> | <b>Aanleg en onderhoud waterkeringen</b>                     | <b>WSK</b>                         |                                 | <b>Calmeyer Meijburg - van Reekum</b>          |
| 6112.1000        | Aanleg en verwerving primaire waterkeringen                  | AW                                 | O&R, O&M, C-staf                | Calmeyer Meijburg - van Reekum                 |
| 6112.2000        | Onderhoud primaire waterkeringen                             | AW                                 | O&R, DIS, O&M                   | Calmeyer Meijburg - van Reekum                 |
| 6112.3000        | Aanleg en verwerving regionale waterkeringen                 | AW                                 | O&M, C-staf                     | Calmeyer Meijburg - van Reekum                 |
| 6112.4000        | Onderhoud regionale waterkeringen                            | DIS                                | O&M, AW                         | Calmeyer Meijburg - van Reekum                 |
| 6112.5000        | Aanleg en verwerving overige waterkeringen                   | DIS                                | AW, O&M, C-staf                 | Calmeyer Meijburg - van Reekum                 |
| 6112.6000        | Onderhoud overige waterkeringen                              | DIS                                | AW, O&M                         | Calmeyer Meijburg - van Reekum                 |
| 6112.7000        | Voorzienen verwante belangen waterkeringen                   | AW                                 | DIS, O&M                        | Calmeyer Meijburg - van Reekum                 |
| 6112.8000        | Muskusrattenbestrijding                                      | AW                                 | O&M                             | Calmeyer Meijburg - van Reekum                 |
| <b>6113.0000</b> | <b>Dijkbewaking en calamiteitenbestrijding waterkeringen</b> | <b>DIR</b>                         |                                 | <b>Sennema</b>                                 |
| 6113.1000        | Dijkbewaking en calamiteitenbestrijding waterkeringen        | C-staf                             | DIS, AW                         | Sennema                                        |
| <b>6211.0000</b> | <b>Beheersinstrumenten watersystemen</b>                     | <b>WSK</b>                         |                                 | <b>Calmeyer Meijburg - van Reekum</b>          |
| 6211.1000        | Peilbesluiten                                                | AW                                 | DIS, IB, O&M                    | Calmeyer Meijburg - van Reekum                 |
| 6211.2000        | Waterakkoorden                                               | AW                                 | DIS, IB                         | Calmeyer Meijburg - van Reekum                 |
| 6211.3000        | Legger waterlopen en kunstwerken                             | AW                                 | DIS, IB, O&M                    | Calmeyer Meijburg - van Reekum                 |
| 6211.4000        | Beheersregister waterlopen en kunstwerken                    | AW                                 | DIS, IB, O&M, C-staf            | Calmeyer Meijburg - van Reekum                 |
| <b>6212.0000</b> | <b>Aanleg verbetering en onderhoud watersystemen</b>         | <b>WSK</b>                         |                                 | <b>Calmeyer Meijburg - van Reekum</b>          |
| 6212.1000        | Aanleg en verwerving waterlopen                              | DIS                                | AW, IB, O&M, O&R, C-staf, I&R   | Calmeyer Meijburg - van Reekum                 |
| 6212.2000        | Onderhoud waterlopen                                         | DIS                                | AW, IB, O&M, O&R, I&R           | Calmeyer Meijburg - van Reekum                 |
| 6212.3000        | Bouw en verwerving kunstwerken passieve waterbeheer          | DIS                                | O&R, AW, IB, O&M, I&R           | Calmeyer Meijburg - van Reekum                 |
| 6212.4000        | Onderhoud kunstwerken passieve waterbeheersing               | DIS                                | O&R, AW, IB, I&R                | Calmeyer Meijburg - van Reekum                 |
| 6212.5000        | Kwaliteitsmaatregelen oppenlaktewater                        | AW                                 |                                 | Calmeyer Meijburg - van Reekum                 |
| 6212.6000        | Voorzienen verwante belangen watersystemen                   | DIS                                | IB, O&M                         | Calmeyer Meijburg - van Reekum                 |
| 6212.7000        | Muskusrattenbestrijding                                      | AW                                 | IB                              | Calmeyer Meijburg - van Reekum                 |
| <b>6213.0000</b> | <b>Baggeren van waterlopen en saneren van waterbodems</b>    | <b>WSK</b>                         |                                 | <b>Calmeyer Meijburg - van Reekum</b>          |
| 6213.1000        | Baggerprogramma                                              | AW                                 | DIS, IB, O&M                    | Calmeyer Meijburg - van Reekum                 |
| 6213.2000        | Verwijdering en verwerking van verspreidbare bagger          | DIS                                | AW, IB, O&R                     | Calmeyer Meijburg - van Reekum                 |
| 6213.3000        | Verwijdering en verwerking van niet verspreidbare            | DIS                                | AW, IB                          | Calmeyer Meijburg - van Reekum                 |
| 6213.4000        | Bijdragen aan derden voor baggeren.                          | AW                                 | IB                              | Calmeyer Meijburg - van Reekum                 |
| 6213.5000        | Saneringsprogramma                                           | AW                                 | DIS, IB, O&M                    | Calmeyer Meijburg - van Reekum                 |
| 6213.6000        | Sanering van de waterbodems                                  | DIS                                | AW, IB                          | Calmeyer Meijburg - van Reekum                 |
| <b>6214.0000</b> | <b>Beheer hoeveelheid water</b>                              | <b>WSK</b>                         |                                 | <b>Calmeyer Meijburg - van Reekum</b>          |
| 6214.1000        | Bouw en verwerving kunstwerken actieve waterbeheer           | DIS                                | O&R, AW, IB, O&M, I&R           | Calmeyer Meijburg - van Reekum                 |
| 6214.2000        | Onderhoud kunstwerken actieve waterbeheersing                | DIS                                | O&R, AW, IB, I&R                | Calmeyer Meijburg - van Reekum                 |
| 6214.3000        | Bediening kunstwerken actieve waterbeheersing                | DIS                                | AW, IB                          | Calmeyer Meijburg - van Reekum                 |
| <b>6215.0000</b> | <b>Calamiteitenbestrijding watersystemen</b>                 | <b>DIR</b>                         |                                 | <b>Sennema</b>                                 |
| 6215.1000        | Calamiteitenbestrijding watersystemen                        | C-staf                             | DIS, AW, IB, O&M, HAN, P&V, DIR | Sennema                                        |
| <b>6216.0000</b> | <b>Monitoring watersystemen</b>                              | <b>S&amp;B</b>                     |                                 | <b>Calmeyer Meijburg - van Reekum / Houten</b> |
| 6216.1000        | Monitoring waterkwantiteit                                   | O&M                                | DIS, AW, IB, HAN, O&R           | Calmeyer Meijburg - van Reekum                 |
| 6216.2000        | Monitoring waterkwaliteit                                    | O&M                                | DIS, AW, IB, AZ, P&V, REG, HAN  | Calmeyer Meijburg - van Reekum                 |

| code rek schema  | omschrijving                                      | Product-verantwoordelijke afdeling | Taakhebbende afdeling                 | verantwoordelijke portefeuille directielid       |
|------------------|---------------------------------------------------|------------------------------------|---------------------------------------|--------------------------------------------------|
| <b>6311.0000</b> | <b>Getransporteerd afvalwater</b>                 | <b>ZUI</b>                         |                                       | <b>Houten</b>                                    |
| 6311.1000        | Bouw en verwerving transportstelsels              | ZUI                                | O&R, AZ, REG, IB, O&M                 | Houten                                           |
| 6311.2000        | Onderhoud transportstelsels                       | REG                                | O&R, AZ, IB, O&M                      | Houten                                           |
| 6311.3000        | Beheer transportstelsels                          | REG                                | O&R, AZ, IB, O&M, C-staf, P&V, S-staf | Houten                                           |
| <b>6312.0000</b> | <b>Gezuiverd afvalwater</b>                       | <b>ZUI</b>                         |                                       | <b>Houten</b>                                    |
| 6312.1000        | Bouw en verwerving zuiveringsinstallaties         | ZUI                                | O&R, AZ, REG, IB                      | Houten                                           |
| 6312.2000        | Onderhoud zuiveringsinstallaties                  | REG                                | O&R, AZ, IB                           | Houten                                           |
| 6312.3000        | Beheer zuiveringsinstallaties                     | REG                                | ZUI, O&R, AZ, IB, C-staf              | Houten                                           |
| 6312.4000        | WVO-heffing effluent                              | REG                                | AZ, IB                                | Houten                                           |
| 6312.5000        | Subsidies afhaakproblematiek                      | ZUI                                | AZ, IB                                | Houten                                           |
| 6312.6000        | IBA-inrichtingen                                  | AZ                                 | IB, O&R                               | Houten                                           |
| <b>6313.0000</b> | <b>Verwerkt slib</b>                              | <b>ZUI</b>                         |                                       | <b>Houten</b>                                    |
| 6313.1000        | Bouw en verwerving slibverwerkingsinstallaties.   | ZUI                                | O&R, AZ, REG, IB                      | Houten                                           |
| 6313.2000        | Onderhoud slibverwerkingsinstallaties             | REG                                | O&R, AZ, IB                           | Houten                                           |
| 6313.3000        | Beheer slibverwerkingsinstallaties                | REG                                | O&R, AZ, IB                           | Houten                                           |
| 6313.4000        | Afzet slib/restproducten                          | REG                                | AZ, IB                                | Houten                                           |
| <b>6314.0000</b> | <b>Afvalwaterbehandeling door derden</b>          | <b>ZUI</b>                         |                                       | <b>Houten</b>                                    |
| 6314.1000        | Afvalwaterbehandeling door derden                 | AZ                                 | IB                                    | Houten                                           |
| <b>6611.0000</b> | <b>Keur</b>                                       | <b>WSK</b>                         |                                       | <b>Calmeijer Meijburg - van Reekum</b>           |
| 6611.1000        | Keur                                              | AW                                 | DIS, IB, O&M                          | Calmeijer Meijburg - van Reekum                  |
| <b>6612.0000</b> | <b>Vergunningen en keurontheffingen</b>           | <b>WSK</b>                         |                                       | <b>Sennema</b>                                   |
| 6612.1000        | Vergunningen en keurontheffingen                  | P&V                                | DIS, IB, AW                           | Sennema                                          |
| <b>6613.0000</b> | <b>Handhaving Keur</b>                            | <b>WSK</b>                         |                                       | <b>Calmeijer Meijburg - van Reekum / Sennema</b> |
| 6613.1000        | Toezicht Keur                                     | DIS                                | AW, IB, HAN, O&M, DIS                 | Calmeijer Meijburg - van Reekum                  |
| 6613.2000        | Repressieve handhaving Keur                       | HAN                                | AW, IB, HAN, DIS                      | Sennema                                          |
| <b>6711.0000</b> | <b>WVO-vergunningen en meldingen</b>              | <b>S&amp;B</b>                     |                                       | <b>Sennema</b>                                   |
| 6711.1000        | WVO-vergunningen                                  | P&V                                | DIS, AW, IB, O&M, HAN                 | Sennema                                          |
| 6711.2000        | WVO-meldingen                                     | P&V                                | DIS, AW, IB, O&M, HAN                 | Sennema                                          |
| <b>6712.0000</b> | <b>Handhaving WVO</b>                             | <b>S&amp;B</b>                     |                                       | <b>Sennema</b>                                   |
| 6712.1000        | Toezicht WVO                                      | HAN                                | DIS, IB, P&V, O&M                     | Sennema                                          |
| 6712.2000        | Repressieve handhaving WVO                        | HAN                                | P&V                                   | Sennema                                          |
| <b>6713.0000</b> | <b>Rioleringsplannen en subsidies lozingen</b>    | <b>S&amp;B</b>                     |                                       | <b>Houten / Sennema</b>                          |
| 6713.1000        | Rioleringsplannen                                 | AZ                                 | REG, DIS, AW, O&M, P&V, HAN, IB       | Houten                                           |
| 6713.2000        | Subsidies lozingen                                | P&V                                | DIS, AW, IB                           | Sennema                                          |
| <b>6714.0000</b> | <b>Aanpak diffuse emissies derden.</b>            | <b>S&amp;B</b>                     |                                       | <b>Sennema</b>                                   |
| 6714.1000        | Stimulering derden aanpak diffuse emissies        | P&V                                | DIS, AW, IB, O&M, HAN                 | Sennema                                          |
| <b>6811.0000</b> | <b>Belastingheffing</b>                           | <b>DIR</b>                         |                                       | <b>Sennema</b>                                   |
| 6811.1000        | Kostentoedeling, classificatie en belastingverord | FIZ                                |                                       | Sennema                                          |
| 6811.2000        | Aanslagen huishoudens en forfaitaire bedrijven    | FIZ                                |                                       | Sennema                                          |
| 6811.3000        | Aanslagen WVO overige bedrijven                   | FIZ                                | HAN                                   | Sennema                                          |
| 6811.4000        | Aanslagen omslag gebouwd, ongebouwd en pachters   | FIZ                                |                                       | Sennema                                          |
| 6811.5000        | Verzoek-, bezwaar en beroepschriften huishoudens  | FIZ                                | HAN                                   | Sennema                                          |
| 6811.6000        | Bezwaar en beroepschriften WVO overige bedrijven  | FIZ                                | HAN                                   | Sennema                                          |
| 6811.7000        | Bezwaar en beroepschriften omslag gebouwd, ongebo | FIZ                                | AW                                    | Sennema                                          |
| <b>6812.0000</b> | <b>Invordering</b>                                | <b>DIR</b>                         |                                       | <b>Sennema</b>                                   |
| 6812.1000        | Betalingsverwerking aanslagen                     | FIZ                                |                                       | Sennema                                          |
| 6812.2000        | Kwijtschelding                                    | FIZ                                |                                       | Sennema                                          |
| 6812.3000        | Invorderingsmaatregelen aanslagen                 | FIZ                                |                                       | Sennema                                          |

| code rek<br>schema | omschrijving                                                                     | Product-<br>verantwoordelijke<br>afdeling | Taakhebbende<br>afdeling  | verantwoordelijke<br>portefeuille<br>directielid  |
|--------------------|----------------------------------------------------------------------------------|-------------------------------------------|---------------------------|---------------------------------------------------|
| 6911.0000          | Bestuur                                                                          | DIR                                       |                           | Calmeier<br>Meijburg - van<br>Reekum /<br>Sennema |
| 6911.1000          | Bestuur                                                                          |                                           |                           | Calmeier Meijburg -<br>van Reekum /<br>Sennema    |
| 6911.1910          | - bestuur / onderdeel bestuur algemeen                                           | C-staf                                    |                           | Sennema                                           |
| 6911.1910          | - bestuur / onderdeel voormalig en boventallig personeel en<br>voormalig bestuur | A-staf                                    | C-staf                    | Sennema                                           |
| 6911.1910          | - bestuur / onderdeel Internationale samenwerking                                | DIS BOVAA                                 |                           | Calmeier Meijburg -<br>van Reekum                 |
| 6911.1920          | - bestuur / verkiezingen                                                         | C-staf                                    |                           | Sennema                                           |
| 6911.2000          | Bestuursondersteuning                                                            | C-staf                                    | DIS, AW                   | Sennema                                           |
| 6911.3000          | Beheer niet-reglementaire zaken                                                  |                                           |                           | Calmeier Meijburg -<br>van Reekum /<br>Sennema    |
| 6911.3000          | - beheer niet-reglementaire zaken / algemeen                                     | C-staf                                    | O&R, IB, AW, AZ, O&M, DIR | Sennema                                           |
| 6911.3000          | - beheer niet-reglementaire zaken / grondtransacties                             | I&R                                       | O&R, IB, AW, AZ, O&M, DIR | Calmeier Meijburg -<br>van Reekum                 |
| 6912.0000          | Externe communicatie                                                             | DIR                                       |                           | Sennema                                           |
| 6912.1000          | Externe communicatie                                                             | A-staf                                    | DIS, AW, O&R, AZ, I&R     | Sennema                                           |