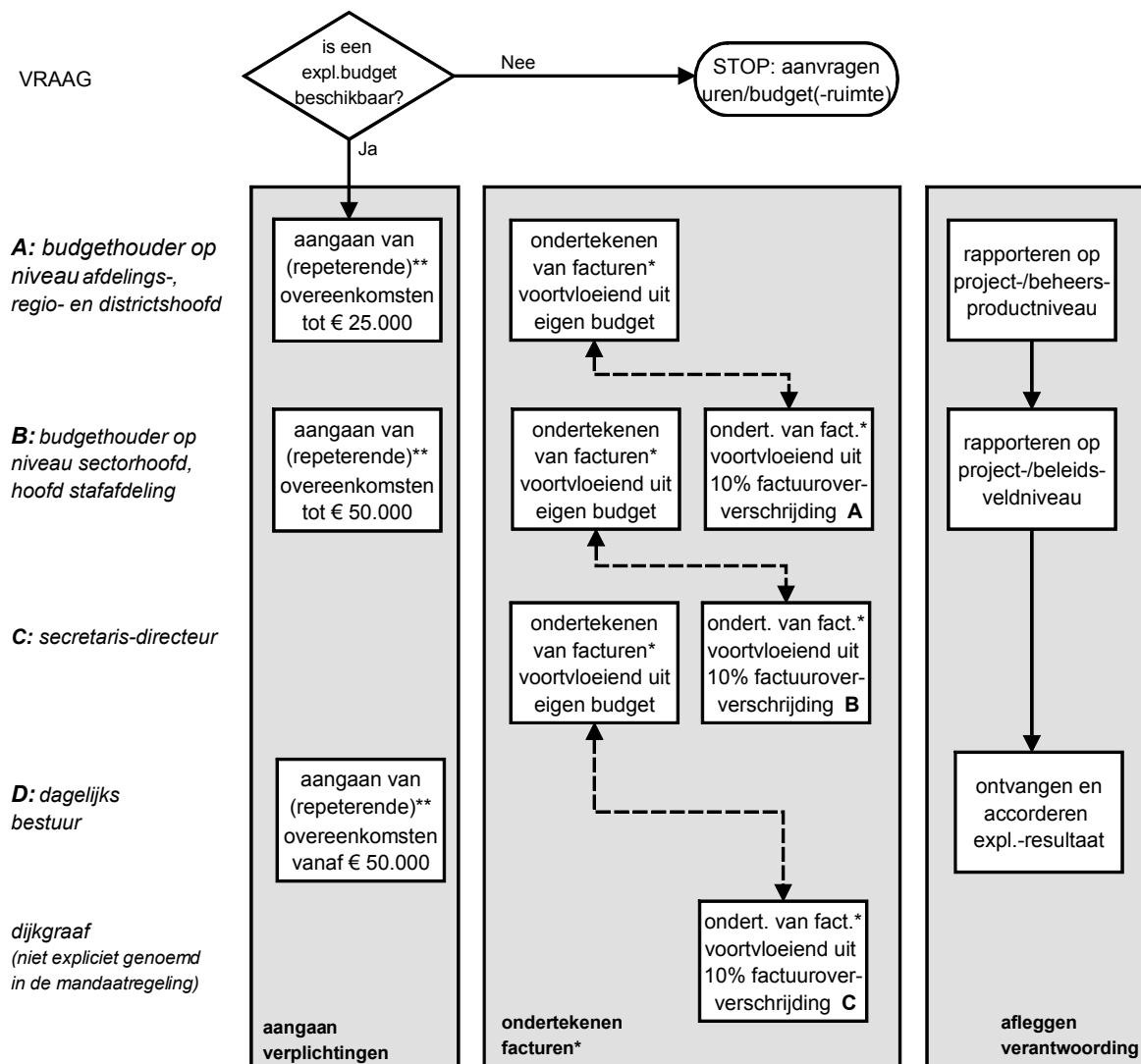


# BIJLAGEN

## Bijlage A Stroomschema / beslisboom bevoegdheden budgethouder algemeen

### Toepassen budgethouderschap en financieel mandaat 2007: exploitatie



#### definities:

**overeenkomsten:** een aangegane verplichting tot verkrijging/levering van goederen en/of diensten en/of aanneming of gunning van werken.

**budgethouder:** de functionaris die door opdracht of mandaat de bevoegdheid en verantwoordelijkheid heeft gekregen om binnen het vastgestelde (afdelings-)budget voor zijn/haar organisatiedeel overeenkomsten aan te gaan, activiteiten te ontplooiën en prestaties te realiseren t.a.v. de onder zijn/haar taak- of productverantwoordelijkheid vallende product(en).

#### opmerking:

een voorgenomen verkoop (verplichting tot levering) van waterschapseigendommen wordt onverwijld gemeld aan de afdeling Bestuurszaken.

\* ondertekenen van facturen: facturen worden te allen tijde geparafeerd door twee personen: de ontvanger van het geleverde en degene(n) die verantwoordelijk is voor het toegewezen budget waarop het geleverde betrekking heeft.

\*\* genoemde bedragen zijn jaarbedragen met een maximale looptijd 5 jaar.

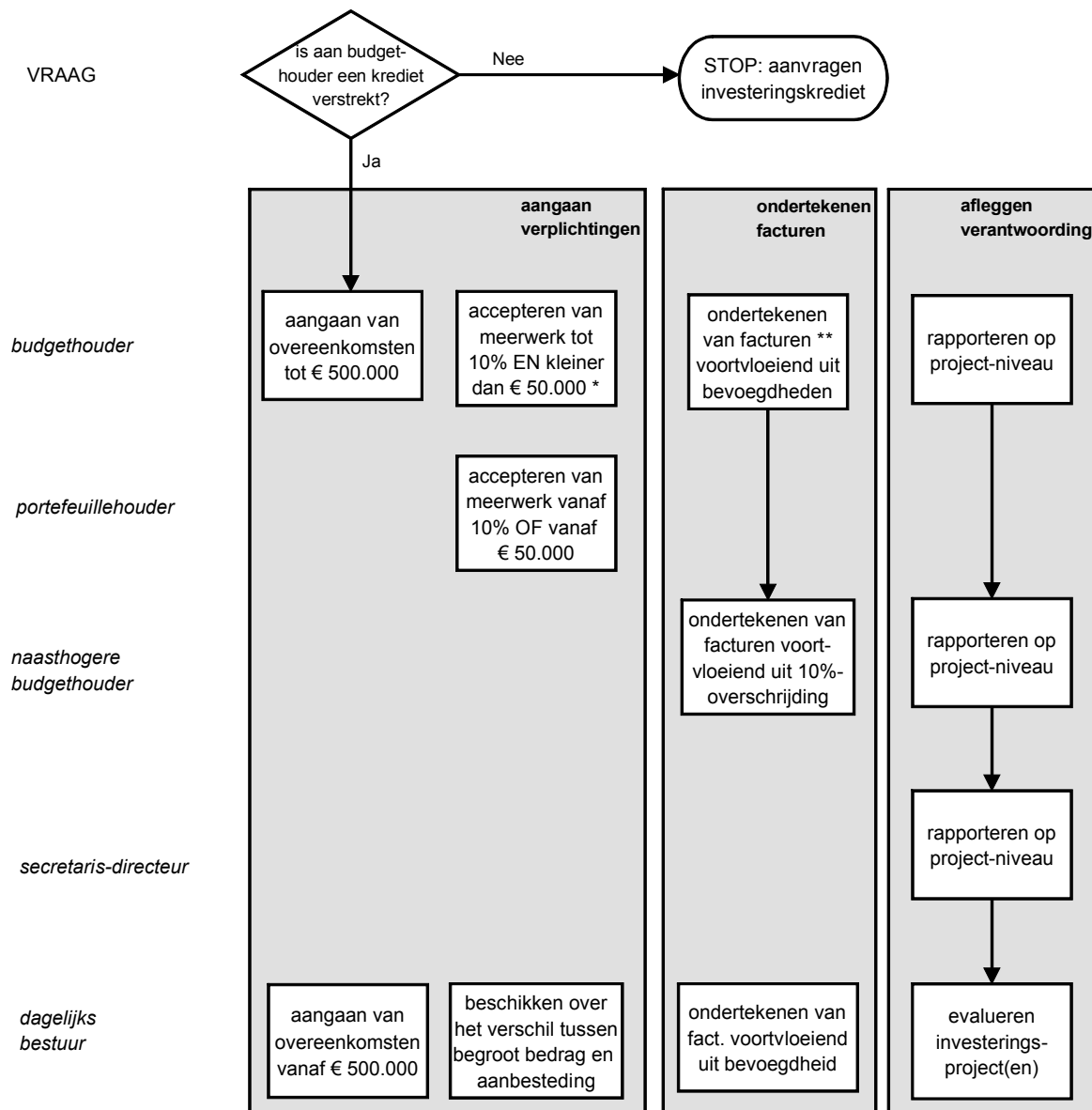
----- = facultatief  
 \_\_\_\_\_ = vindt altijd plaats

**Bijlage BStroomschema / beslisboom compensatie / overheveling budgetten**

Volgen nog.

## Bijlage CStroomschema / beslisboom bevoegdheden budgethouder bij investeringen

### Toepassen budgethouderschap en financieel mandaat 2007: investeringen



#### definities:

*overeenkomsten:* een aangegane verplichting tot verkrijging van goederen en/of diensten en/of aanneming of gunning van werken.

*budgethouder:* de functionaris die door mandaat de bevoegdheid en verantwoordelijkheid heeft gekregen om binnen het vastgestelde budget voor zijn/haar organisatieonderdeel verplichtingen aan te gaan, activiteiten te ontplooiën en prestaties te realiseren t.a.v. de onder zijn/haar taak- of productverantwoordelijkheid vallende product(en).

\* mits de post onvoorzien binnen de projectbegroting hiertoe ruimte biedt.

\*\* ondertekenen van facturen; facturen worden te allen tijde geparafeerd door twee personen: de ontvanger van het geleverde en degene die verantwoordelijk is voor het toegewezen budget waarop het geleverde betrekking heeft.

## Bijlage DVT-schema

Onderstaand VT-schema is de weergave van de stand per 16 oktober 2006. Voor de meest actuele versie wordt verwezen naar de intranetversie op

<http://intranet/asp/get.aspx?xdl=/views/Intranet/xdl/page&ltmldt=00002568&Sitldt=00000003&Varldt=00000001&mode>

VT-schema o.b.v BPP-producten

bijgewerkt t/m 16-okt-06

(kolom taakhebber is geschoond voor afdelingen die tevens productverantwoordelijk zijn, deze zijn nl automatisch taakhebber)

### Legenda:

MID: sectorhoofd Middelen  
S&B: sectorhoofd Strategie en Beleid  
WSK: sectorhoofd Watersysteem en Kering  
ZUI: sectorhoofd Zuiveren  
SHFDN: sectorhoofden  
MGT: alle managers

AZ: Advies Zuiveren  
AW: Advies Waterbeheer  
BZ: Bestuurszaken  
CC: Concerncontrol  
DIR: Directie  
DIS: Districten  
E&V: Emissiebeheer en Vergunningen  
FAB: Facilitair Bedrijf  
FIN: Financien  
FIZ: Fiscale Zaken  
HAN: Handhaving  
IB: Integraal Beleid  
ICT: ICT  
O&M: Onderzoek en Monitoring  
O&R: Ontwerp en Realisatie  
P&O: Personeel en Organisatie  
REG: Zuiveringsregio's

Vetgedrukt zijn beleidsproducten (niveau beleidsbegroting/buraps)  
niet vet-gedrukt zijn onderliggende beheersproducten (niveau beheersbegroting/maraps)

code UvW	code rek schema	Omschrijving	Product-verantwoordelijke afdeling	Taakhebbende afdeling	verantwoordelijke sector	Portefeuillehouder
<b>O</b>	<b>5300.0000</b>	<b>Ondersteunende beheersproducten</b>	<b>MIDD + hfdn stafafd</b>		<b>MGT</b>	<b>Verheijen / Brugmans / Beltman</b>
O1	5311.1000	Centraal management	MGT		MGT	Verheijen
O9	5312.1000	Managements- en bestuursrapportages splitsen in: - instrumentarium - MARAPS - BURAP inhoudelijk - BURAP financieel + rapport	CC MGT DIR, SHFDN FIN		MGT	Brugmans
O2	5321.1000	Organisatiebeleid en beheer	P&O	MGT	DIR	Verheijen
O6	5322.1000	Algemeen bestuurlijke en juridische ondersteuning	BZ		DIR	Verheijen
O5	5323.1000	Interne voorlichting	COMM	P&O	DIR	Verheijen
O7	5331.1000	Concern control en financieel beleid splitsen in: - Financieel beleid - Concern control - Verzekeringen	FIN CC BZ	MGT	MIDD DIR	Brugmans
O8	5332.1000	Meerjarenraming en -begroting	FIN	CC en MGT	MIDD	Brugmans
O10	5333.1000	Comptabiliteit	FIN	CC, DIS, REG	MIDD	Brugmans
O11	5341.1000	Informatiebeleid en automatisering splitsen in: - informatiebeleid en automatisering algemeen - procesautomatisering zuiveringsinstallaties	ICT AZ	FIN, CC	MIDD	Brugmans
O12	5342.1000	Centrale (geo)grafische informatie	O&M	DIS	S&B	Brugmans
O3	5351.1000	Personeelsbeleid en beheer splitsen in: - Personeelsbeleid en beheer algemeen - salarisadministratie	P&O FIN	MGT	DIR MIDD	Verheijen
O13	5361.1000	Huisvesting	FAB	O&R, DIS, REG	MIDD	Verheijen
O14	5362.1000	Interne faciliteiten	FAB	O&R, ICT, DIS, REG	MIDD	Brugmans
O4	5363.1000	Kwaliteitszorg, ARBO-zorg en milieuzorgbeleid en -beleid splitsen in: - ARBO en Milieu - Kwaliteit zorgsysteem en coördinatie - Kwaliteit uitvoering - Kwaliteit kaderstelling	P&O P&O AZ, REG CC	AW, DIS	DIR ZUI	Beltman
O15	5364.1000	Bemonstering en analyses	AZ	REG	ZUI	Beltman
<b>1</b>	<b>6011.0000</b>	<b>Eigen plannen</b>	<b>S&amp;B</b>		<b>S&amp;B</b>	<b>Verheijen / De Groot</b>
1.1	6011.1000	Beheersplan waterkeringen	AW	IB, O&M	WSK	Verheijen
1.2	6011.2000	Waterbeheersplan	IB	IB, O&M, AW, DIS	S&B	Verheijen
1.5	6011.5000	Thema en gebiedsgerichte plannen	IB	O&R; AZ; REG, DIS, AW, O&M, E&V, HAN	S&B	De Groot
1.6	6011.6000	Calamiteitenplannen	BZ	DIS, AW, HAN, O&R	DIR	Verheijen
<b>2</b>	<b>6012.0000</b>	<b>Plannen van derden</b>	<b>S&amp;B</b>		<b>S&amp;B</b>	<b>De Groot / Keijzers</b>
2.1	6012.1000	Plannen van derden	IB	O&R; AZ, DIS, AW, O&M, E&V, REG	S&B	- bijdragen aan: De Groot - toetsen van: Keijzers
<b>3</b>	<b>6111.0000</b>	<b>Beheersinstrumenten waterkeringen</b>	<b>WSK</b>		<b>WSK</b>	<b>De Groot</b>
3.1	6111.1000	Legger waterkeringen	AW	O&M	WSK	De Groot
3.2	6111.2000	Beheersregister waterkeringen	AW	BZ	WSK	De Groot
3.3	6111.3000	Veiligheidstoetsing waterkeringen	AW	O&M	WSK	De Groot
<b>4</b>	<b>6112.0000</b>	<b>Aanleg en onderhoud waterkeringen</b>	<b>WSK</b>		<b>WSK</b>	<b>De Groot</b>
4.1	6112.1000	Aanleg en verwerving primaire waterkeringen	AW	O&R, O&M, BZ	WSK	De Groot
4.2	6112.2000	Onderhoud primaire waterkeringen	AW	O&R, DIS;	WSK	De Groot

code UvW	code rek schema	Omschrijving	Product- verantwoordelijke afdeling	Taakhebbende afdeling	verantwoordelijke sector	Portefeuillehouder
				O&M		
4.3	6112.3000	Aanleg en verwerving regionale waterkeringen	AW	O&M; BZ	WSK	De Groot
4.4	6112.4000	Onderhoud regionale waterkeringen	DIS	O&M	WSK	De Groot
4.5	6112.5000	Aanleg en verwerving overige waterkeringen	DIS	AW; O&M; BZ	WSK	De Groot
4.6	6112.6000	Onderhoud overige waterkeringen	DIS	AW; O&M	WSK	De Groot
4.7	6112.7000	Voorzieningen verwante belangen waterkeringen	AW	DIS, O&M	WSK	De Groot
4.8	6112.8000	Muskusrattenbestrijding	AW	O&M	WSK	De Groot
<b>5</b>	<b>6113.0000</b>	<b>Dijkbewaking en calamiteitenbestrijding waterkeringen</b>	<b>DIR</b>		<b>DIR</b>	<b>Verheijen</b>
5.1	6113.1000	Dijkbewaking en calamiteitenbestrijding waterkeringen	BZ	DIS, AW	DIR	Verheijen
<b>6</b>	<b>6211.0000</b>	<b>Beheersinstrumenten watersystemen</b>	<b>WSK</b>		<b>WSK</b>	<b>De Groot</b>
6.1	6211.1000	Peilbesluiten	AW	DIS, IB, O&M	WSK	De Groot
6.2	6211.2000	Waterakkoorden	AW	DIS, IB	WSK	De Groot
6.3	6211.3000	Legger waterlopen en kunstwerken	AW	DIS, IB; O&M	WSK	De Groot
6.4	6211.4000	Beheersregister waterlopen en kunstwerken	AW	DIS, IB; O&M; BZ	WSK	De Groot
<b>7</b>	<b>6212.0000</b>	<b>Aanleg verbetering en onderhoud watersystemen</b>	<b>WSK</b>		<b>WSK</b>	<b>Keijzers</b>
7.1	6212.1000	Aanleg en verwerving waterlopen	DIS	AW, IB; O&M, O&R; BZ	WSK	Keijzers
7.2	6212.2000	Onderhoud waterlopen	DIS	AW, IB; O&M, O&R	WSK	Keijzers
7.3	6212.3000	Bouw en verwerving kunstwerken passieve waterbeheer	DIS	O&R, AW, IB; O&M	WSK	Keijzers
7.4	6212.4000	Onderhoud kunstwerken passieve waterbeheersing	DIS	O&R, AW, IB	WSK	Keijzers
7.5	6212.5000	Kwaliteitsmaatregelen oppervlaktewater	AW		WSK	Keijzers
7.6	6212.6000	Voorzieningen verwante belangen watersystemen	DIS	IB; O&M	WSK	Keijzers
7.7	6212.7000	Muskusrattenbestrijding	AW	IB	WSK	Keijzers
<b>8</b>	<b>6213.0000</b>	<b>Baggeren van waterlopen en saneren van waterbodems</b>	<b>WSK</b>		<b>WSK</b>	<b>De Groot / Keijzers</b>
8.1	6213.1000	Baggerprogramma	AW	DIS, IB; O&M	WSK	Keijzers
8.2	6213.2000	Verwijdering en verwerking van verspreidbare bagger	DIS	AW, IB	WSK	De Groot
8.3	6213.3000	Verwijdering en verwerking van niet verspreidbare	DIS	AW, IB	WSK	De Groot
8.4	6213.4000	Bijdragen aan derden voor baggeren.	AW	IB	WSK	Keijzers
8.5	6213.5000	Saneringsprogramma	AW	DIS, IB, O&M	WSK	Keijzers
8.6	6213.6000	Sanering van de waterbodems	DIS	AW, IB	WSK	De Groot
<b>9</b>	<b>6214.0000</b>	<b>Beheer hoeveelheid water</b>	<b>WSK</b>		<b>WSK</b>	<b>Keijzers</b>
9.1	6214.1000	Bouw en verwerving kunstwerken actieve waterbeheer	DIS	O&R, AW, IB; O&M	WSK	Keijzers
9.2	6214.2000	Onderhoud kunstwerken actieve waterbeheersing	DIS	O&R, AW, IB	WSK	Keijzers
9.3	6214.3000	Bediening kunstwerken actieve waterbeheersing	DIS	AW, IB	WSK	Keijzers
<b>10</b>	<b>6215.0000</b>	<b>Calamiteitenbestrijding watersystemen</b>	<b>DIR</b>		<b>DIR</b>	<b>Verheijen</b>
10.1	6215.1000	Calamiteitenbestrijding watersystemen	BZ	DIS, AW, IB, O&M, HAN, E&V, SHFDN ZUI en WSK	DIR	Verheijen
<b>11</b>	<b>6216.0000</b>	<b>Monitoring watersystemen</b>	<b>S&amp;B</b>		<b>S&amp;B</b>	<b>Keijzers / Beltman</b>
11.1	6216.1000	Monitoring waterkwantiteit	O&M	DIS, AW, IB, HAN, O&R	S&B	Keijzers
11.2	6216.2000	Monitoring waterkwaliteit	O&M	DIS, AW, IB, AZ, E&V, REG, HAN	S&B	- stedelijk gebied: Beltman - landelijk gebied: Keijzers
<b>12</b>	<b>6311.0000</b>	<b>Getransporteerd afvalwater</b>	<b>ZUI</b>		<b>ZUI</b>	<b>Beltman</b>
12.1	6311.1000	Bouw en verwerving transportstelsels	ZUI	O&R, AZ, REG, IB, O&M	ZUI	Beltman
12.2	6311.2000	Onderhoud transportstelsels	REG	O&R, AZ, IB, O&M	ZUI	Beltman
12.3	6311.3000	Beheer transportstelsels	REG	O&R, AZ, IB, O&M; BZ	ZUI	Beltman
<b>13</b>	<b>6312.0000</b>	<b>Gezuiverd afvalwater</b>	<b>ZUI</b>		<b>ZUI</b>	<b>Beltman</b>
13.1	6312.1000	Bouw en verwerving zuiveringsinstallaties	ZUI	O&R, AZ, REG, IB	ZUI	Beltman
13.2	6312.2000	Onderhoud zuiveringsinstallaties	REG	O&R, AZ, IB	ZUI	Beltman
13.3	6312.3000	Beheer zuiveringsinstallaties	REG	ZUI, O&R, AZ, IB; BZ	ZUI	Beltman
13.4	6312.4000	WVO-heffing effluent	REG	AZ, IB	ZUI	Beltman
13.5	6312.5000	Subsidies afhaakproblematiek	ZUI	AZ, IB	ZUI	Beltman
13.6	6312.6000	IBA-inrichtingen	ZUI	IB	ZUI	Beltman
<b>14</b>	<b>6313.0000</b>	<b>Verwerkt slib</b>	<b>ZUI</b>		<b>ZUI</b>	<b>Beltman</b>
14.1	6313.1000	Bouw en verwerking slibverwerkingsinstallaties.	ZUI	O&R, AZ, REG, IB	ZUI	Beltman
14.2	6313.2000	Onderhoud slibverwerkingsinstallaties	REG	O&R, AZ, IB	ZUI	Beltman
14.3	6313.3000	Beheer slibverwerkingsinstallaties	REG	O&R, AZ, IB	ZUI	Beltman
14.4	6313.4000	Afzet slib/restproducten	REG	AZ, IB	ZUI	Beltman
<b>15</b>	<b>6314.0000</b>	<b>Afvalwaterbehandeling door derden</b>	<b>ZUI</b>		<b>ZUI</b>	<b>Beltman</b>
15.1	6314.1000	Afvalwaterbehandeling door derden	AZ	IB	ZUI	Beltman
<b>22</b>	<b>6611.0000</b>	<b>Keur</b>	<b>WSK</b>		<b>WSK</b>	<b>De Groot / Keijzers</b>
22.1	6611.1000	Keur	AW	DIS, IB; O&M	WSK	- waterkering: De Groot - watersystemen: Keijzers
<b>23</b>	<b>6612.0000</b>	<b>Vergunningen en keurontheffingen</b>	<b>WSK</b>		<b>WSK</b>	<b>De Groot</b>
23.1	6612.1000	Vergunningen en keurontheffingen	AW	DIS, IB	WSK	De Groot
<b>24</b>	<b>6613.0000</b>	<b>Handhaving Keur</b>	<b>WSK</b>		<b>WSK</b>	<b>Verheijen</b>
24.1	6613.1000	Toezicht Keur	DIS	AW, IB, HAN	WSK	Verheijen
24.2	6613.2000	Repressieve handhaving Keur	DIS	AW, IB, HAN	WSK	Verheijen
<b>25</b>	<b>6711.0000</b>	<b>WVO-vergunningen en meldingen</b>	<b>S&amp;B</b>		<b>S&amp;B</b>	<b>De Groot</b>
25.1	6711.1000	WVO-vergunningen	E&V	DIS, AW, IB, O&M, HAN	S&B	De Groot
25.2	6711.2000	WVO-meldingen	E&V	DIS, AW, IB, O&M, HAN	S&B	De Groot
<b>26</b>	<b>6712.0000</b>	<b>Handhaving WVO</b>	<b>S&amp;B</b>		<b>S&amp;B</b>	<b>Beltman / Verheijen</b>

code UvW	code rek schema	Omschrijving	Product-verantwoordelijke afdeling	Taakhebbende afdeling	verantwoordelijke sector	Portefeuillehouder
26.1	6712.1000	Toezicht WVO	HAN	DIS, IB, E&V	S&B	Beltman
26.2	6712.2000	Repressieve handhaving WVO	HAN	E&V	S&B	Verheijen
<b>27</b>	<b>6713.0000</b>	<b>Rioleringsplannen en subsidies lozingen</b>	<b>S&amp;B</b>		<b>S&amp;B</b>	<b>Beltman</b>
27.1	6713.1000	Rioleringsplannen	IB	AZ, REG, DIS, AW, O&M, E&V	S&B	Beltman
27.2	6713.2000	Subsidies lozingen	E&V	DIS, AW, IB	S&B	Beltman
<b>28</b>	<b>6714.0000</b>	<b>Aanpak diffuse emissies derden.</b>	<b>S&amp;B</b>		<b>S&amp;B</b>	<b>Beltman</b>
28.1	6714.1000	Stimulering derden aanpak diffuse emissies	E&V	DIS, AW, IB; O&M, HAN	S&B	Beltman
<b>29</b>	<b>6811.0000</b>	<b>Belastingheffing</b>	<b>MIDD</b>		<b>MIDD</b>	<b>Brugmans</b>
29.1	6811.1000	Kostentoedeling, classificatie en belastingverord	FIZ		MIDD	Brugmans
29.2	6811.2000	Aanslagen huishoudens en forfaitaire bedrijven	FIZ		MIDD	Brugmans
29.3	6811.3000	Aanslagen WVO overige bedrijven	FIZ	HAN	MIDD	Brugmans
29.4	6811.4000	Aanslagen omslag gebouwd, ongebouwd en pachters	FIZ		MIDD	Brugmans
29.5	6811.5000	Verzoek-, bezwaar en beroepschriften huishoudens	FIZ	HAN	MIDD	Brugmans
29.6	6811.6000	Bezwaar en beroepschriften WVO overige bedrijven	FIZ	HAN	MIDD	Brugmans
29.7	6811.7000	Bezwaar en beroepschriften omslag gebouwd, ongebo	FIZ	AW	MIDD	Brugmans
<b>30</b>	<b>6812.0000</b>	<b>Invordering</b>	<b>MIDD</b>		<b>MIDD</b>	<b>Brugmans</b>
30.1	6812.1000	Betalingsverwerking aanslagen	FIZ		MIDD	Brugmans
30.2	6812.2000	Kwijtschelding	FIZ		MIDD	Brugmans
30.3	6812.3000	Invorderingsmaatregelen aanslagen	FIZ		MIDD	Brugmans
<b>31</b>	<b>6911.0000</b>	<b>Bestuur</b>	<b>DIR</b>		<b>DIR</b>	<b>Verheijen</b>
31.1	6911.1000	Bestuur splitsen in: - Bestuur algemeen - Voormalig en boventallig personeel en voormalig bestuur	BZ P&O		DIR	Verheijen
31.2	6911.2000	Bestuursondersteuning	BZ	DIS, AW	DIR	Verheijen
31.3	6911.3000	Beheer niet-reglementaire zaken	BZ	O&R, IB, AW, AZ, O&M, SHS&B	DIR	Verheijen
<b>32</b>	<b>6912.0000</b>	<b>Externe communicatie</b>	<b>DIR</b>		<b>DIR</b>	<b>Verheijen</b>
32.1	6912.1000	Externe communicatie	COMM	DIS, AW, O&R, AZ	DIR	Verheijen