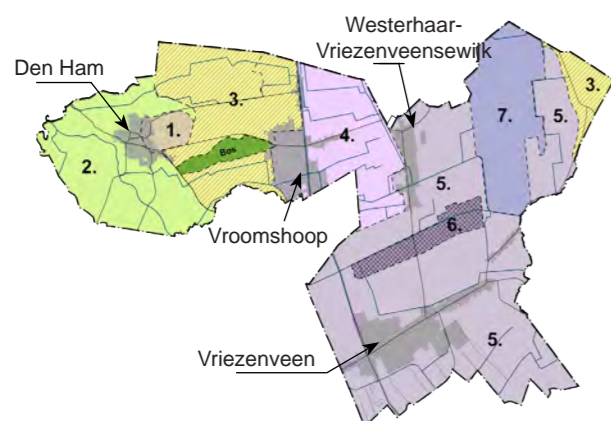


# Landschappelijke inpassingstabel

Landschappelijke elementen, Kleinschalige boerderijvergisters

	Landschappelijk deelgebied	Ruimtelijke kenmerken	Versterken landschap	Landschappelijke elementen die thuishoren in het landschapstype	Beplantingssoorten die thuishoren in het landschapstype	Inpassingsmaatregelen kleinschalige boerderij vergisters	Compensatiemogelijkheden	Hoeveelheid inpassing \ compensatie	Indicatie landschappelijke inpasbaarheid	Voorbeelden inpassing
1	Essenlandschap	Besloten openheid; hoge, droge gronden, reliëfrijk; onregelmatige verkaveling, grote erven; organische spinragstructuur.	Behoud en versterking van de openheid van de es en de beslotenheid van de randen, door middel van het accentueren van de es en de overgangen.	Wallichaam (es), houtwallen, houtsingels, bomenrijen, solitaire bomen en bosjes.	Zomereik, Beuk, Ruwe berk, Zachte berk, Hulst, Lijsterbes, Hazelaar, Boswilg, Hondсроos, Vuilboom, Winterdik en Winterlinde	De vergister inpassen bij bebouwing door middel van houtwallen en bosjes (robuuste beplantingselementen) en/of grondwal met beplanting.	Herstellen steilranden es. Herstellen van randbeplanting van es.	ca. 40m. lijnvormige beplanting of 60m. steilrandherstel.	+ / -	
2	Kampen- en essenlandschap	Kleinschaligheid, afwisselend; open eenmansessen op dekzandkopjes, kleinschalige flank met erf, kleinschalige natte laagtes met smalle beeklopen. Verspreide individuele erven met organische routes tussen erven	Behoud en versterking van de kleinschaligheid en afwisseling van het oude hoevenlandschap door het gebied te ontwikkelen, mits er wordt voortgebouwd op de kenmerkende structuren van het landschap.	Houtwallen, bomenrijen, boomsingels, knobomen, bosjes en struweelranden.	<b>Beplantingen voor de droge gronden:</b> Beuk, Zomereik, Ruwe berk, Zachte berk, Boswilg, Lijsterbes, Hazelaar, Hondсроos, Vuilboom, Ratelpopulier, Winterdik en Winterlinde. <b>Beplantingen voor de natte gronden:</b> Vuilboom, Zachte berk, Zwarte els, Eenstijlige meidoorn, Gelderse roos, Grauwe wilg, Hazelaar, Ruwe berk, Vogelkers en Ratelpopulier.	De vergister inpassen door middel van houtwallen, struweelranden, bomenrijen en bosjes (robuuste beplantingselementen) en/of grondwal met beplanting.	Aanvullen van casco van opgaande beplanting langs wegen en kavelgrenzen. Herstel steilranden van kampen.	ca. 40m. lijnvormige beplanting of 60m. steilrandherstel. Kapbeheer instellen.	+ / -	
3	Jonge heide- en broekontginningslandschap	Openheid; natte en droge heidegronden; rationele stroken- of blokverkaveling. Erven liggen als blokken aan de weg geschakeld. Wegen beplant, erven deel beplant.	Behoud en versterking van de openheid van het landschap. Het verduidelijken van de randbeplantingen op de perceels- en erf grenzen.	Bomenlanen, bospercelen en kleine bosjes (overhoekbosjes), struweelranden, bomenrijen, bomengroep, houtsingels en rietkragen.	<b>Beplantingen voor de droge gronden:</b> Zomereik, Ruwe berk, Zachte berk, Boswilg, Lijsterbes, Hazelaar, Hondсроos, Vuilboom, Ratelpopulier, Winterdik en Winterlinde. <b>Beplantingen voor de natte gronden:</b> Vuilboom, Zachte berk, Zwarte els, Eenstijlige meidoorn, Gelderse roos, Grauwe wilg, Hazelaar, Ruwe berk, Vogelkers en Ratelpopulier.	De vergister inpassen door middel van houtwallen, struweelranden, bomenrijen en bosjes (robuuste en transparante beplantingselementen) en/of grondwal met of zonder beplanting en hekwerk	Aanvullen van erfbeplanting. Herstellen van landschappelijk casco langs wegen.	ca. 40m. Lijnvormige beplanting	+	
4	Jong hoogveenontginningslandschap	Grootschalige openheid; lintbebouwing aan weerszijden van de vaart (kanaaldorpen); lineaire verkavelings- en ontwateringsstructuur.	Aantrekkelijkheid, leefbaarheid en kwaliteit van het open veenkoloniaal landschap versterken door de (erf)beplantingen en linten (kanaaldorpen) te benadrukken.	Rietkragen, boomsingels, bomenrijen, bospercelen, knobomen en bomengroepen.	<b>Beplantingen voor natte gronden:</b> Gewone es, Zwarte els, Vogelkers, Gelderse roos, Grauwe wilg, Lijsterbes, Zachte berk, Zwarte bes, Kruipwilg, Kardinaalsmuts, Eenstijlige meidoorn en Hondсроos.	Vergister inpassen door middel van bomenrijen, knobomen en bosjes (transparante beplantingselementen) en/of grondwal zonder beplanting.	Aanvullen van erfbeplanting. Herstellen van landschappelijk casco langs wegen en kavelgrenzen.	ca. 40m. Lijnvormige beplanting	+	
5	Herkaveld hoogveenontginningslandschap	Openheid; rationele verkavelingen, wegen en padenstructuur, reliëfrijk, kleine erven in losse lintbebouwing.	Beleefbaar en herkenbaar maken van het resterende open hoogveenlandschap door de kavelbeplantingen en kleinschalige linten te benadrukken.	Rietkragen, boomsingels, bomenrijen, bospercelen, knobomen, bomengroepen.	<b>Beplantingen voor natte gronden:</b> Gewone es, Zwarte els, Vogelkers, Gelderse roos, Grauwe wilg, Lijsterbes, Zachte berk, Zwarte bes, Kruipwilg, Kardinaalsmuts, Eenstijlige meidoorn en Hondсроos.	Vergister inpassen door middel van houtsingels, bomenrijen en bosjes (transparante beplantingselementen) en/of grondwal zonder beplanting.	Aanvullen van erfbeplanting. Herstellen van landschappelijk casco langs wegen.	ca. 40m. Lijnvormige beplanting	+	
6	Oud Hoogveenontginningslandschap	Kleinschaligheid; smalle verkaveling; veel aanwezige beplanting, weinig bebouwing.	Behouden en beleefbaar maken van het oude hoogveenontginningslandschap door het versterken en instandhouden van het kleinschalige karakter en de kenmerkende verkavelings- en beplantingsstructuren.	Rietkragen, boomsingels, bomenrijen, bospercelen, knobomen, bomengroepen.	<b>Beplantingen voor natte gronden:</b> Gewone es, Zwarte els, Vogelkers, Gelderse roos, Grauwe wilg, Lijsterbes, Zachte berk, Zwarte bes, Kruipwilg, Kardinaalsmuts, Eenstijlige meidoorn, Hondсроos en Riet	Vergister inpassen, bij een bestaand erf om cultuurhistorie te behouden, door middel van boomsingels en bospercelen.	Aanvullen van erfbeplanting. Herstellen van kleinschalige karakter door beplanting.	ca. 40m. Lijnvormige beplanting	+/-	
7	Hoogveen landschap (restant)	Afwisselend water, verland water en jonge bossen binnen restanten van een onregelmatige rationele verkaveling.	Behoud van de hoogveenrestanten en opnieuw ontwikkelen van hoogveen. Versterken overgang hoogveen naar omliggend landschap door heide en schraalgraslanden.	Heide, schaalgraslanden, bosjes en riet rondom het hoogveenrestant	Hoogveen, Riet, Zachte berk en Zwarte els	Er zijn voor dit landschapstype geen inpassingsmaatregelen omdat op hoogveenrestanten niet wordt gebouwd.	n.v.t.	n.v.t.	-	



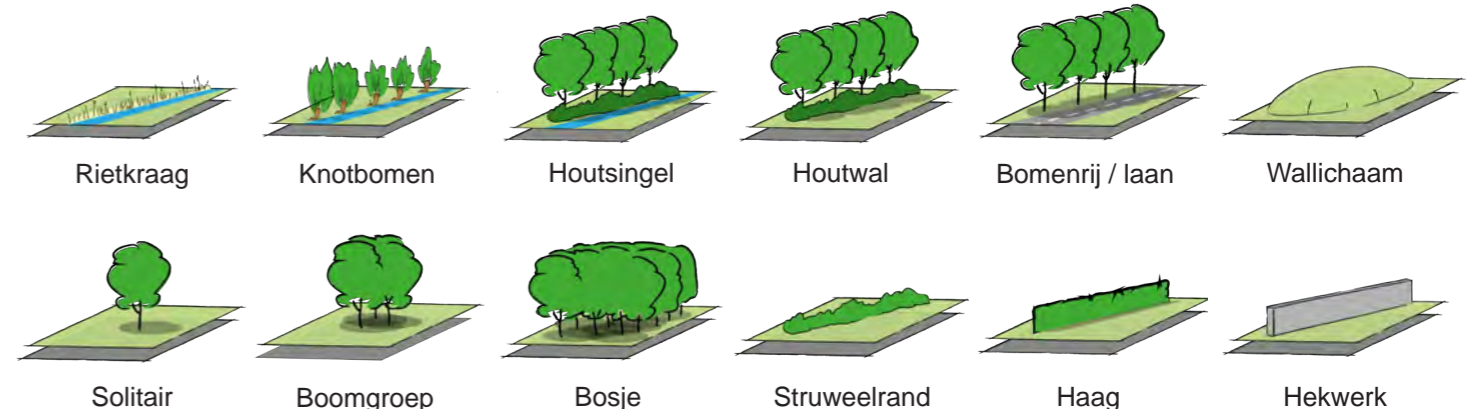
### Legenda

- Gemeente Twenterand
- Grens landschapstypen
- Stedelijk gebied
- Zandgebieden**
- 1. Essenlandschap
- 2. Kampen- en essenlandschap
- 3. Jong heide- en broekontginningslandschap
- Veengebieden**
- 4. Jong hoogveenontginningslandschap
- 5. Herkaveld hoogveenontginningslandschap
- 6. Oud hoogveenontginningslandschap
- 7. Hoogveen landschap



**Kleinschalige boerderijvergister**  
Hoogte: 12 meter; 100 m<sup>2</sup> grondbeslag

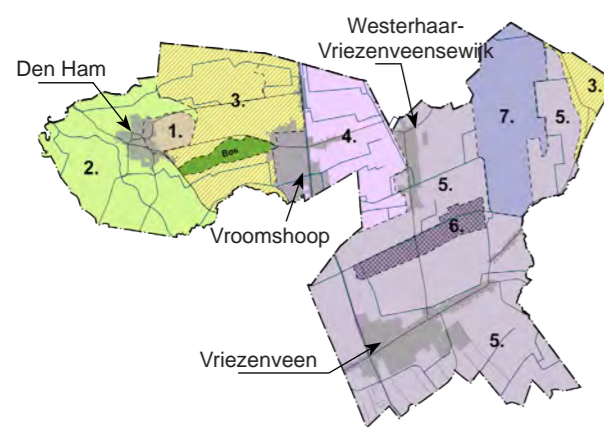
Mestvergister, biogasopvang / naopslag, warmtekracht installatie en gasmotor.



# Landschappelijke inpassingstabel

Landschappelijke elementen, Middelgrote (co)vergisters

Landschappelijk deelgebied	Ruimtelijke kenmerken	Versterken landschap	Landschappelijke elementen die thuishoren in het landschapstype	Beplantingssoorten die thuishoren in het landschapstype	Inpassingsmaatregelen grootschalige (co-) vergistingsinstallaties	compensatiemogelijkheden	Hoeveelheid inpassing \ compensatie	Indicatie landschappelijke inpasbaarheid	Voorbeelden inpassing	
1	Essenlandschap	Besloten openheid; hoge, droge gronden, reliëfrijk; onregelmatige verkaveling, grote erven; organische spinragstructuur.	Behoud en versterking van de openheid van de es en de beslotenheid van de randen, door middel van het accentueren van de es en de overgangen.	Wallichaam (es), houtwallen, houtsingels, bomenrijen, solitaire bomen en bosjes.	Zomereik, Beuk, Ruwe berk, Zachte berk, Hulst, Lijsterbes, Hazelaar, Boswilg, Hondсроos, Vuilboom, Winteriek en Winterlinde	De vergister bij een bestaand agrarisch bedrijf plaatsen. Inpassen door middel van beplanting aan voor- en zijanten bebouwing. Acherkant richting es open laten.	Herstellen steilranden es. Herstellen van randbeplanting van es.	ca. 1500m. lijnvormige beplanting of 2000m. steilrandherstel.	+ / -	
2	Kampen- en essenlandschap	Kleinschaligheid, afwisselend; open eenmansessen op dekzandkopjes, kleinschalige flank met erf, kleinschalige natte laagtes met smalle beeklopen. Verspreide individuele erven met organische routes tussen erven	Behoud en versterking van de kleinschaligheid en afwisseling van het oude hoevenlandschap door het gebied te ontwikkelen, mits er wordt voortgebouwd op de kenmerkende structuren van het landschap.	Houtwallen, bomenrijen, boomsingels, knobomen, bosjes en struweelranden.	<b>Beplantingen voor de droge gronden:</b> Beuk, Zomereik, Ruwe berk, Zachte berk, Boswilg, Lijsterbes, Hazelaar, Hondсроos, Vuilboom, Ratelpopulier, Winteriek en Winterlinde. <b>Beplantingen voor de natte gronden:</b> Vuilboom, Zachte berk, Zwarte els, Eenstijlige meidoorn, Gelderse roos, Grauwe wilg, Hazelaar, Ruwe berk, Vogelkers en Ratelpopulier.	De vergister bij een bestaand agrarisch bedrijf plaatsen en inpassen door middel van houtwallen, struweelranden, bomenrijen en bosjes (robuuste beplantingselementen) en/of grondwal met beplanting.	Aanvullen van casco van opgaande beplanting langs wegen, beken en kavelgrenzen. Herstel steilranden van kampen. Aanleg van bosjes langs beken.	ca. 1500m. lijnvormige beplanting, 2000m. steilrandherstel of 3000m <sup>2</sup> bosaanplant.	+ / -	
3	Jonge heide- en broekontginnings-landschap	Openheid; natte en droge heidegronden; rationale stroken- of blokverkaveling. Erven liggen als blokken aan de weg geschakeld. Wegen beplant, erven deel beplant.	Behoud en versterking van de openheid van het landschap. Het verduidelijken van de randbeplantingen op de perceels- en erfgronden.	Bomenlanen, bospercelen en kleine bosjes (overhoekbosjes), struweelranden, bomenrijen, bomengroepen, houtsingels en rietkragen.	<b>Beplantingen voor de droge gronden:</b> Zomereik, Ruwe berk, Zachte berk, Boswilg, Lijsterbes, Hazelaar, Hondсроos, Vuilboom, Ratelpopulier, Winteriek en Winterlinde. <b>Beplantingen voor de natte gronden:</b> Vuilboom, Zachte berk, Zwarte els, Eenstijlige meidoorn, Gelderse roos, Grauwe wilg, Hazelaar, Ruwe berk, Vogelkers en Ratelpopulier.	De vergister als losstaand element plaatsen. Omgeven met beplanting in de vorm van bosjes en bomenrijen. Eventueel een wallichaam met beplanting.	Aanvullen van erfbeplanting omliggende erven. Herstellen van landschappelijk casco langs wegen.	ca. 1000m. lijnvormige beplanting.	+	
4	Jong hoogveenontginnings-landschap	Grootschalige openheid; lintbebouwing aan weerszijden van de vaart (kanaaldorpen); lineaire verkavelings- en ontwateringsstructuur.	Aantrekkelijkheid, leefbaarheid en kwaliteit van het open veenkoloniaal landschap versterken door de (erf)beplantingen en linten (kanaaldorpen) te benadrukken.	Rietkragen, boomsingels, bomenrijen, bospercelen, knobomen en bomengroepen.	<b>Beplantingen voor natte gronden:</b> Gewone es, Zwarte els, Vogelkers, Gelderse roos, Grauwe wilg, Lijsterbes, Zachte berk, Zwarte bes, Kruiwilg, Kardinaalsmuts, Eenstijlige meidoorn en Hondсроos.	De vergister als losstaand element plaatsen. Omgeven met beplanting in de vorm van bosjes en bomenrijen. Eventueel een wallichaam zonder beplanting.	Aanvullen van erfbeplanting. Herstellen van landschappelijk casco langs wegen en kavelgrenzen.	ca. 1000m. lijnvormige beplanting.	+	
5	Herkaveld hoogveenontginnings-landschap	Openheid; rationale verkavelingen, wegen en padenstructuur, reliëfrijk, kleine erven in losse lintbebouwing.	Beleefbaar en herkenbaar maken van het resterende open hoogveenlandschap door de kavelbeplantingen en kleinschalige linten te benadrukken.	Rietkragen, boomsingels, bomenrijen, bospercelen, knobomen, bomengroepen.	<b>Beplantingen voor natte gronden:</b> Gewone es, Zwarte els, Vogelkers, Gelderse roos, Grauwe wilg, Lijsterbes, Zachte berk, Zwarte bes, Kruiwilg, Kardinaalsmuts, Eenstijlige meidoorn en hondсроos.	De vergister als losstaand element plaatsen. Omgeven met beplanting in de vorm van bosjes en bomenrijen. Eventueel een wallichaam zonder beplanting.	Aanvullen van erfbeplanting omliggende erven. Herstellen van landschappelijk casco langs wegen.	ca. 1000m. lijnvormige beplanting.	+	
6	Oud Hoogveenontginnings-landschap	Kleinschaligheid; smalle verkaveling; veel aanwezige beplanting, weinig bebouwing.	Behouden en beleefbaar maken van het oude hoogveenontginningslandschap door het versterken en instandhouden van het kleinschalige karakter en de kenmerkende verkavelings- en beplantingsstructuren.	Rietkragen, boomsingels, bomenrijen, bospercelen, knobomen, bomengroepen.	<b>Beplantingen voor natte gronden:</b> Gewone es, Zwarte els, Vogelkers, Gelderse roos, Grauwe wilg, Lijsterbes, Zachte berk, Zwarte bes, Kruiwilg, Kardinaalsmuts, Eenstijlige meidoorn, Hondсроos en Riet	Voor dit landschapstype zijn geen inpassingsmaatregelen opgesteld omdat in dit gebied het behoud van de cultuurhistorie en het kleinschalige karakter voorop staan.	n.v.t.	n.v.t.	-	
7	Hoogveen landschap (restant)	Afwisselend water, verland water en jonge bossen binnen restanten van een onregelmatige rationale verkaveling.	Behoud van de hoogveenrestanten en opnieuw ontwikkelen van hoogveen. Versterken overgang hoogveen naar omliggend landschap door heide en schraalgraslanden.	Heide, schaalgraslanden, bosjes en riet rondom het hoogveenrestant	Hoogveen, Riet, Zachte berk, Zwarte els wollegras, pijpstro en diverse heidesoorten.	Voor dit landschapstype zijn geen inpassingsmaatregelen omdat op hoogveenrestanten niet wordt gebouwd.	n.v.t.	n.v.t.	-	



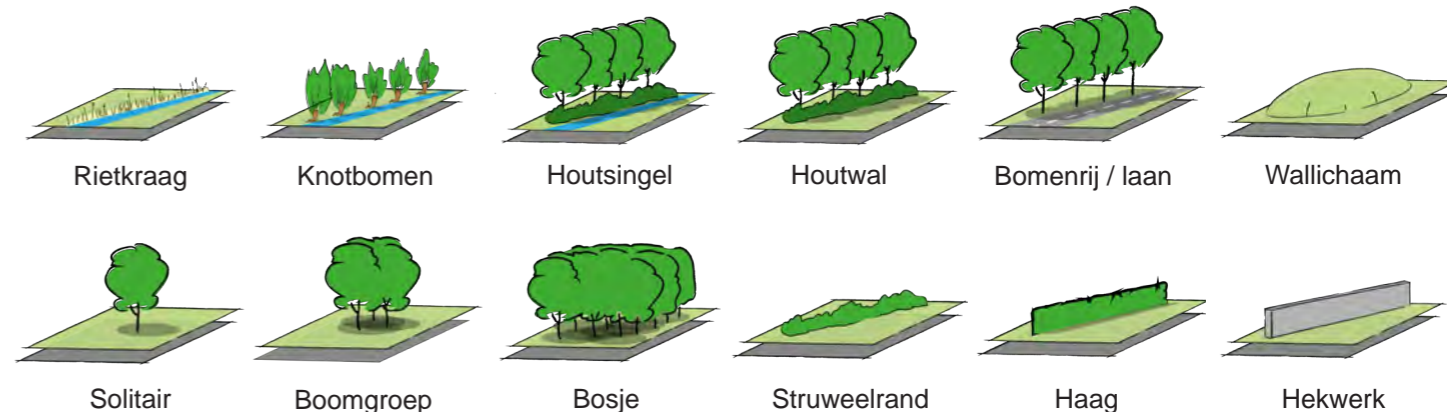
### Legenda

- Gemeente Twenterand
- Grens landschapstypen
- Stedelijk gebied
- Zandgebieden**
- 1. Essenlandschap
- 2. Kampen- en essenlandschap
- 3. Jonge heide- en broekontginningslandschap
- Veengebieden**
- 4. Jong hoogveenontginningslandschap
- 5. Herkaveld hoogveenontginningslandschap
- 6. Oud hoogveenontginningslandschap
- 7. Hoogveen landschap



**Middelgrote (co)vergister**  
Hoogte: 10 tot 15 meter;  
9100 m<sup>2</sup> grondbeslag

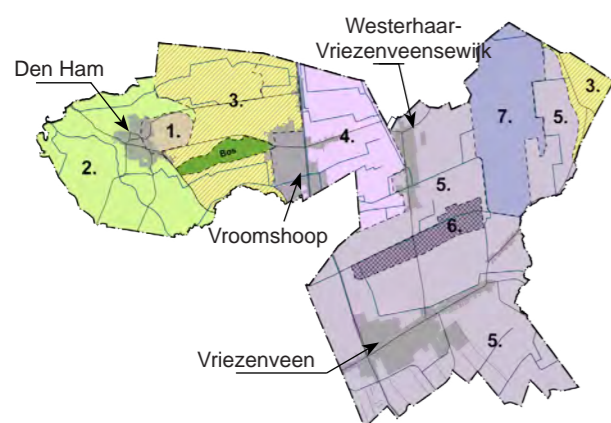
Mestvergister, navergister, warmtekrachtkoppeling, opslag digestaat en opslag aangevoerde biomassa in sleufsilo's.



# Landschappelijke inpassingstabel

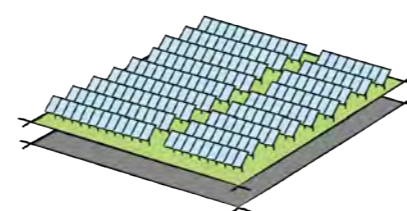
Landschappelijke elementen, velden met zonnepanelen

	Landschappelijk deelgebied	Ruimtelijke kenmerken	Versterken landschap	Landschappelijke elementen die thuishoren in het landschapstype	Beplantingssoorten die thuishoren in het landschapstype	Inpassingsmaatregelen velden met zonnepanelen	Compensatiemogelijkheden	Hoeveelheid inpassing \ compensatie	Indicatie landschappelijke inpasbaarheid	Voorbeelden inpassing
1	Essenlandschap	Besloten openheid; hoge, droge gronden, reliëfrijk; onregelmatige verkaveling, grote erven; organische spinragstructuur.	Behoud en versterking van de openheid van de es en de beslotenheid van de randen, door middel van het accentueren van de es en de overgangen.	Wallichaam (es), houtwallen, houtsingels, bomenrijen, solitaire bomen en bosjes.	Zomereik, Beuk, Ruwe berk, Zachte berk, Hulst, Lijsterbes, Hazelaar, Hondsroos, Vuilboom, Winterik en Winterlinde	De panelen op de zuidflank van de es plaatsen. Geen beplanting rondom plaatsen. Transformatorhuis in beplant gebied aan voet es plaatsen. Beperk omheining.	Herstellen steilranden es. Herstellen van randbeplanting van es.	ca. 500m. lijnvormige beplanting of 1000m. Steilrandherstel per ha.	-	
2	Kampen- en essenlandschap	Kleinschaligheid, afwisselend; open eenmans op dekzandkopje, kleinschalige flank met erf, kleinschalige natte laagtes met smalle beeklopen. Verspreide individuele erven met organische routes tussen erven	Behoud en versterking van de kleinschaligheid en afwisseling van het oude hoevenlandschap door het gebied te ontwikkelen, mits er wordt voortgebouwd op de kenmerkende structuren van het landschap.	Houtwallen, bomenrijen, boomsingels, knotbomen, bosjes en struweelranden.	<b>Beplantingen voor de droge gronden:</b> Beuk, Zomereik, Ruwe berk, Zachte berk, Boswilg, Lijsterbes, Hazelaar, Hondsroos, Vuilboom, Ratelpopulier, Winterik en Winterlinde. <b>Beplantingen voor de natte gronden:</b> Vuilboom, Zachte berk, Zwarte els, Eenstijlige meidoorn, Gelderse roos, Grauwe wilg, Hazelaar, Ruwe berk, Vogelkers en Ratelpopulier.	De panelen binnen de huidige onregelmatige kavelgrenzen plaatsen. Grenzen beplanten met houtwallen of bomenrijen. Eventueel struweelranden over de velden aanplanten.	Aanvullen van casco van opgaande beplanting langs wegen, beken en kavelgrenzen. Herstel steilranden van kampen. Aanleg van bosjes langs beken.	ca. 500m. lijnvormige beplanting, 1000m. steilrandherstel of 2000m <sup>2</sup> bosaanplant per ha.	+ / -	
3	Jonge heide- en broekontginnings-landschap	Openheid; natte en droge heidegronden; stroken en blokverkaveling, erven liggen als blokken aan de weg geschakeld; weinig erfbeplanting; planmatig en rechtlijnig.	Behoud en versterking van de openheid van het landschap. Het verduidelijken van de randbeplantingen op de perceels- en erfgronden.	Bomenlanen, bospercelen en kleine bosjes (overhoekbosjes), struweelranden, bomenrijen, bomengroepen, houtsingels en rietkragen.	<b>Beplantingen voor de droge gronden:</b> Zomereik, Ruwe berk, Zachte berk, Boswilg, Lijsterbes, Hazelaar, Hondsroos, Vuilboom, Ratelpopulier, Winterik en Winterlinde. <b>Beplantingen voor de natte gronden:</b> Vuilboom, Zachte berk, Zwarte els, Eenstijlige meidoorn, Gelderse roos, Grauwe wilg, Hazelaar, Ruwe berk, Vogelkers en Ratelpopulier.	De panelen achter een bestaand agrarisch bedrijf plaatsen, liefst aande zuidzijde van een beplante weg. Geen beplanting rondom plaatsen.	Aanvullen van erfbeplanting omliggende erven. Herstellen van landschappelijk casco langs wegen.	ca. 500m. lijnvormige beplanting per ha.	+	
4	Jong hoogveenontginnings-landschap	Grootschalige openheid; lintbebouwing aan weerszijden van de vaart (kanaaldorpen); lineaire verkavelings- en ontwateringsstructuur.	Aantrekkelijkheid, leefbaarheid en kwaliteit van het open veenkoloniaal landschap versterken door de (erf)beplantingen en linten (kanaaldorpen) te benadrukken.	Rietkragen, boomsingels, bomenrijen, bospercelen, knotbomen en bomengroepen.	<b>Beplantingen voor natte gronden:</b> Gewone es, Zwarte els, Vogelkers, Gelderse roos, Grauwe wilg, Lijsterbes, Zachte berk, Zwarte bes, Kruiwilg, Kardinaalsmuts, Eenstijlige meidoorn en Hondsroos.	De rationale verkaveling volgen. Bestaande kavels opvullen. Achter bestaande bebouwing plaatsen met transformator huis bij bebouwing. Wallichaam om kavel.	Aanvullen van erfbeplanting. Herstellen van landschappelijk casco langs wegen en kavelgrenzen.	ca. 500m. lijnvormige beplanting per ha.	+	
5	Herkaveld hoogveenontginnings-landschap	Openheid; rationale verkavelingen en wegen en padenstructuur, reliëfrijk, kleine erven in losse lintbebouwing.	Beleefbaar en herkenbaar maken van het resterende open hoogveenlandschap door de kavelbeplantingen en kleinschalige linten te benadrukken.	Rietkragen, boomsingels, bomenrijen, bospercelen, knotbomen, bomengroepen.	<b>Beplantingen voor natte gronden:</b> Gewone es, Zwarte els, Vogelkers, Gelderse roos, Grauwe wilg, Lijsterbes, Zachte berk, Zwarte bes, Kruiwilg, Kardinaalsmuts, Eenstijlige meidoorn en hondsroos.	De rationale verkaveling volgen. Bestaande kavels opvullen. Achter bestaande bebouwing plaatsen met transformator huis bij bebouwing. Bomenrij aan noorzijde van kavel. Wallichaam om kavel.	Aanvullen van erfbeplanting omliggende erven. Herstellen van landschappelijk casco langs wegen.	ca. 500m. lijnvormige beplanting per ha.	+	
6	Oud Hoogveenontginnings-landschap	Kleinschaligheid; smalle verkaveling; veel aanwezige beplanting, weinig bebouwing.	Behouden en beleefbaar maken van het oude hoogveenontginningslandschap door het versterken en instandhouden van het kleinschalige karakter en de kenmerkende verkavelings- en beplantingsstructuren.	Rietkragen, boomsingels, bomenrijen, bospercelen, knotbomen, bomengroepen.	<b>Beplantingen voor natte gronden:</b> Gewone es, Zwarte els, Vogelkers, Gelderse roos, Grauwe wilg, Lijsterbes, Zachte berk, Zwarte bes, Kruiwilg, Kardinaalsmuts, Eenstijlige meidoorn, Hondsroos en Riet	Voor dit landschapstype zijn geen inpassingsmaatregelen opgesteld omdat in dit gebied het behoud van de cultuurhistorie en het kleinschalige karakter voorop staan.	n.v.t.	n.v.t.	-	
7	Hoogveen landschap (restant)	Veel water; bosontwikkeling, verlanding; restanten rationale verkaveling	Behoud van de hoogveenrestanten en opnieuw ontwikkelen van hoogveen. Versterken overgang hoogveen naar omliggend landschap door heide en schraalgraslanden.	Heide, schaalgraslanden, bosjes en riet rondom het hoogveenrestant	Hoogveen, Riet, Zachte berk, Zwarte els wollegras, pijpstro en diverse heidesoorten.	Voor dit landschapstype zijn geen inpassingsmaatregelen omdat op hoogveenrestanten niet wordt gebouwd.	n.v.t.	n.v.t.	-	



## Legenda

- Gemeente Twenterand
- Grens landschapstypen
- Stedelijk gebied
- Zandgebieden**
- 1. Essenlandschap
- 2. Kampen- en essenlandschap
- 3. Jong heide- en broekontginningslandschap
- Veengebieden**
- 4. Jong hoogveenontginningslandschap
- 5. Herkaveld hoogveenontginningslandschap
- 6. Oud hoogveenontginningslandschap
- 7. Hoogveen landschap



**Velden met zonnepanelen**  
Hoogte: 1,5 meter  
Breedte: 1 meter

