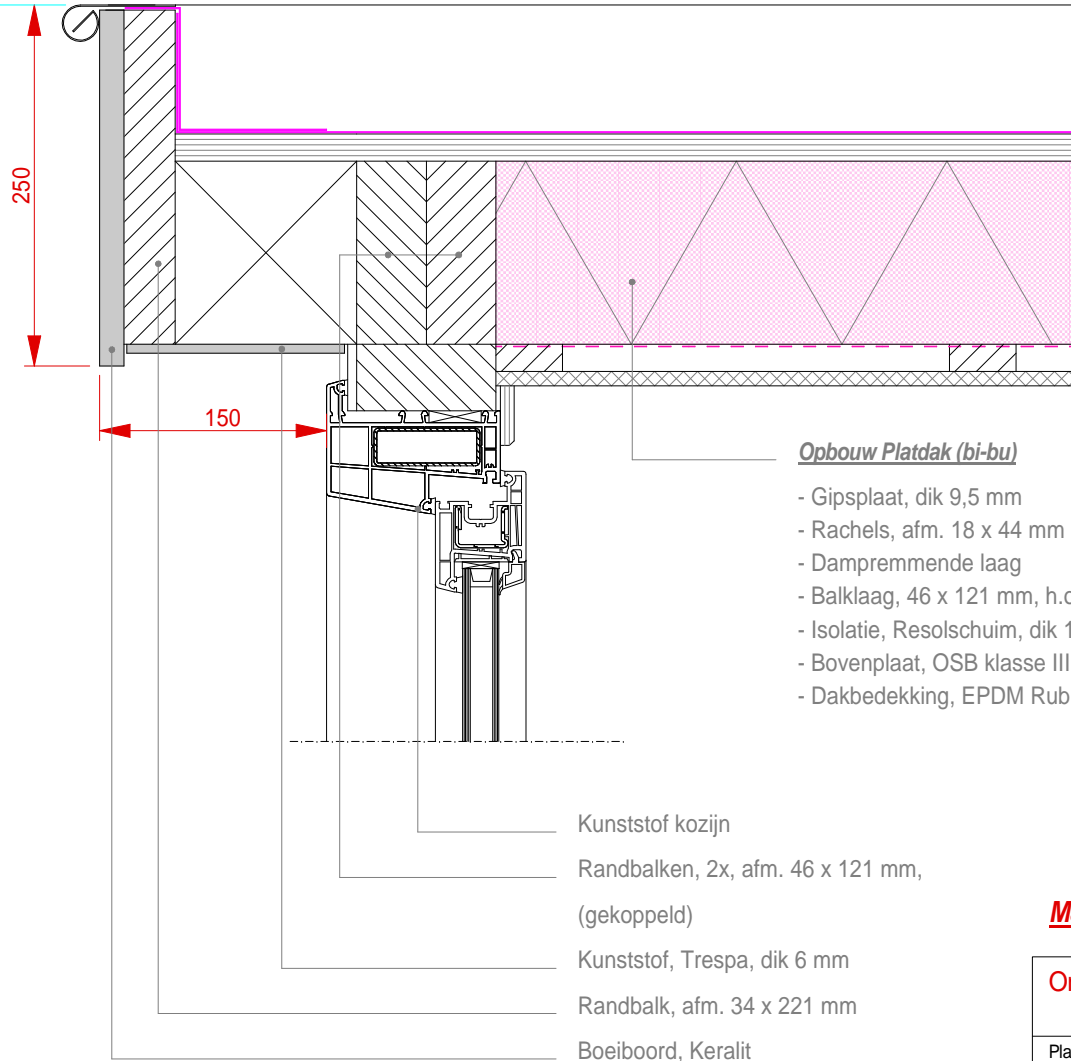


Rc platdak >= 6,0 m2.K/W

bk. dakkapel = 1500 mm



Opbouw Platdak (bi-bu)

- Gipsplaat, dik 9,5 mm
- Rachels, afm. 18 x 44 mm
- Dampremmende laag
- Balklaag, 46 x 121 mm, h.o.h. 610 mm
- Isolatie, Resolschuim, dik 120 mm
- Bovenplaat, OSB klasse III, dik 18 mm
- Dakbedekking, EPDM Rubber, merk: Rubbercover, dik 1 mm

- Kunststof kozijn
- Randbalken, 2x, afm. 46 x 121 mm, (gekoppeld)
- Kunststof, Trespa, dik 6 mm
- Randbalk, afm. 34 x 221 mm
- Boeiboord, Keralit

Bovenaansluiting - Dakrand

Maten in het werk controleren !



Onderdeel : Bestektekening		Werk 17 / 030
Detailblad - Bovenaansl. dakkapel - dakrand		
Plan voor het plaatsen van een dakkapel aan de voorzijde v/d woning aan Brederostraat 21 te Vlaardingen v.r.v. M.R. van Rosmalen, aldaar		
Filename : B17030B05.FCW	Datum : 14-08-2017	Blad 05
Formaat : A4	Gewijzigd : .	
Schaal : 1 A 5		

BUREAU BOUWSERVICE
 Bouwkundig tekenwerk - ontwerp - advies
 Facility Services - Consultancy

De Vlieger 48 Tel +31(0) 76 514 26 34
 4818 LZ Breda Fax +31(0) 76 515 61 63
 www.bureau-bouwservice.com
 info@bureau-bouwservice.com